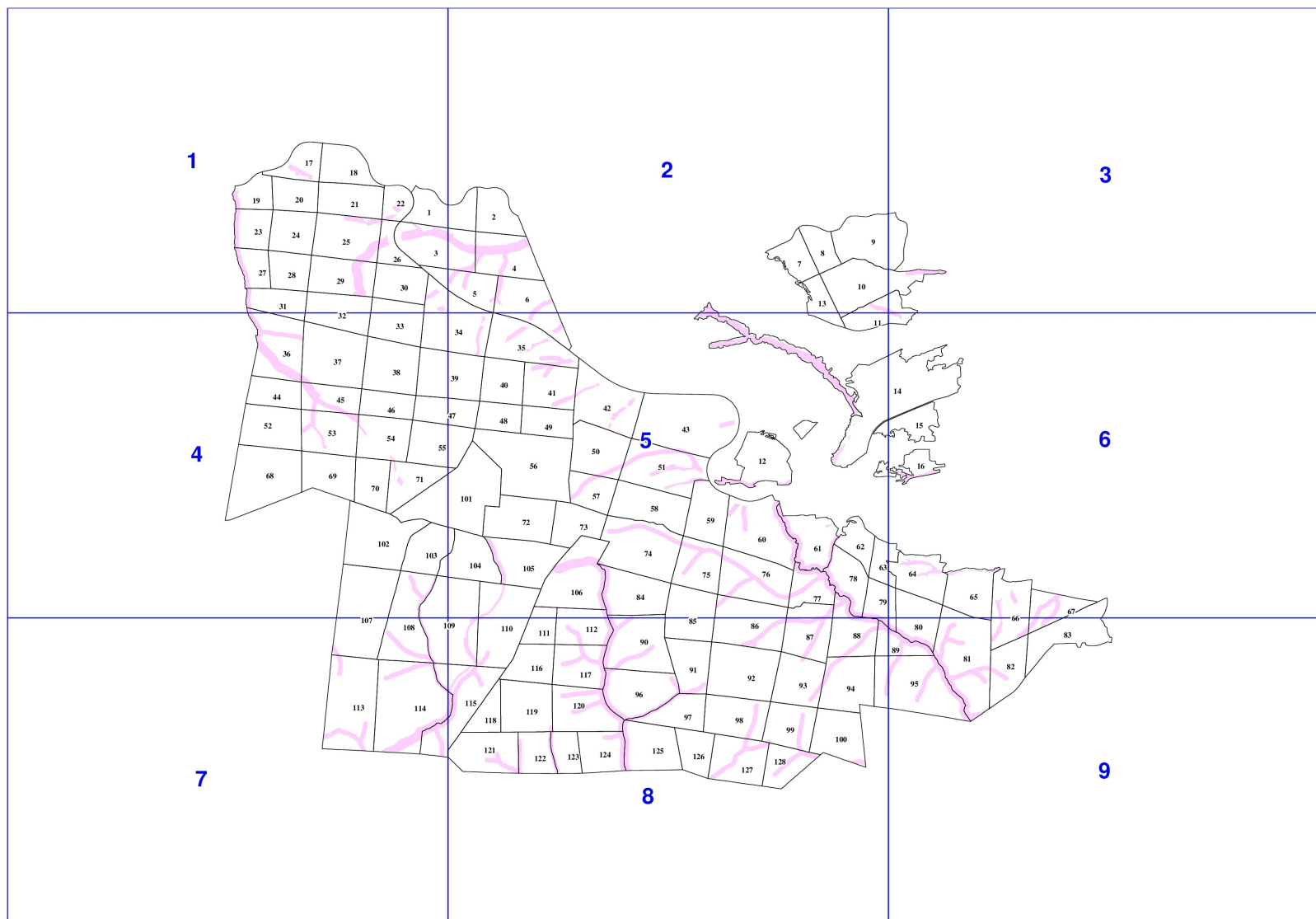


Графическое описание местоположения границ земель, на которых располагаются леса,
расположенные в водоохраных зонах, на территории Мининского участкового лесничества
Мининского лесничества Красноярского края

Приложение № 48 к приказу Рослесхоза
от 28.02.2023 № 329



Условные обозначения:

- 1** номера листов
- 3** номера контуров
- 37** номера лесных кварталов

— границы лесных кварталов

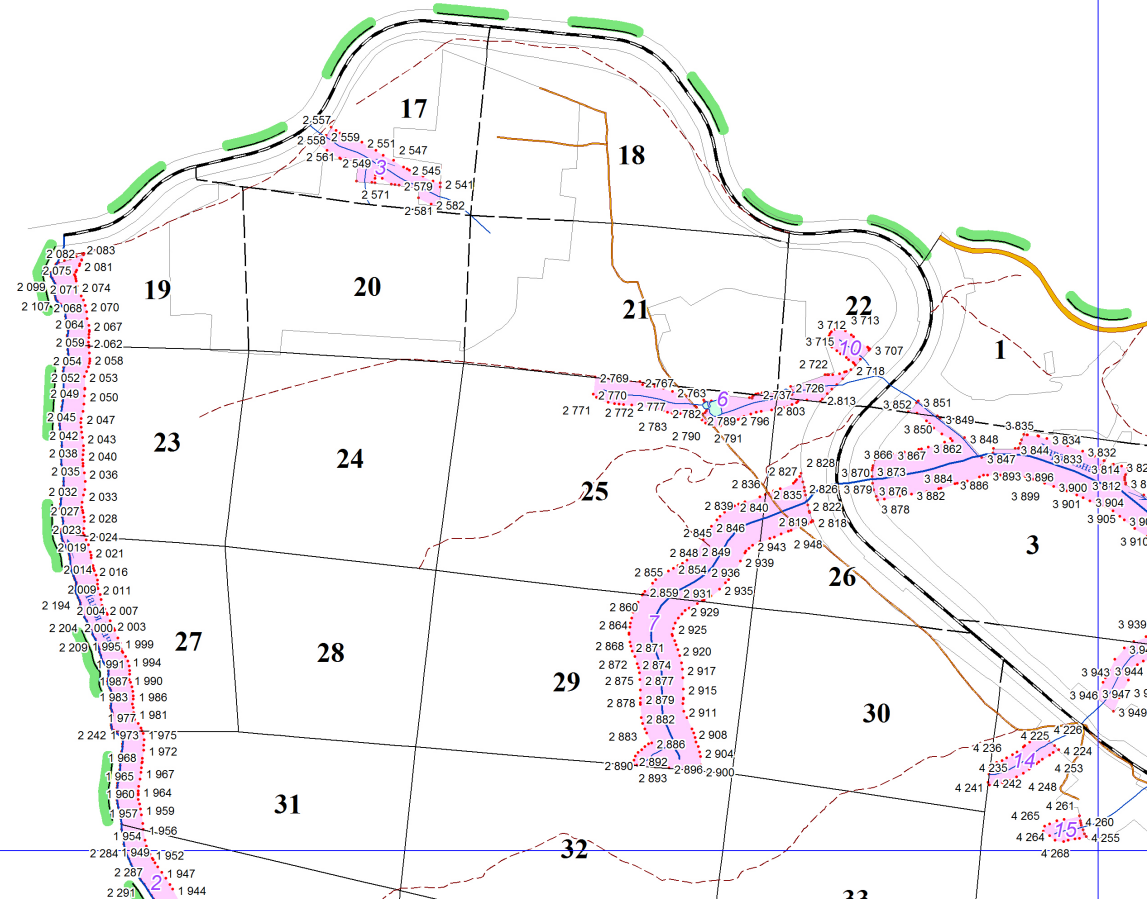
— границы листов

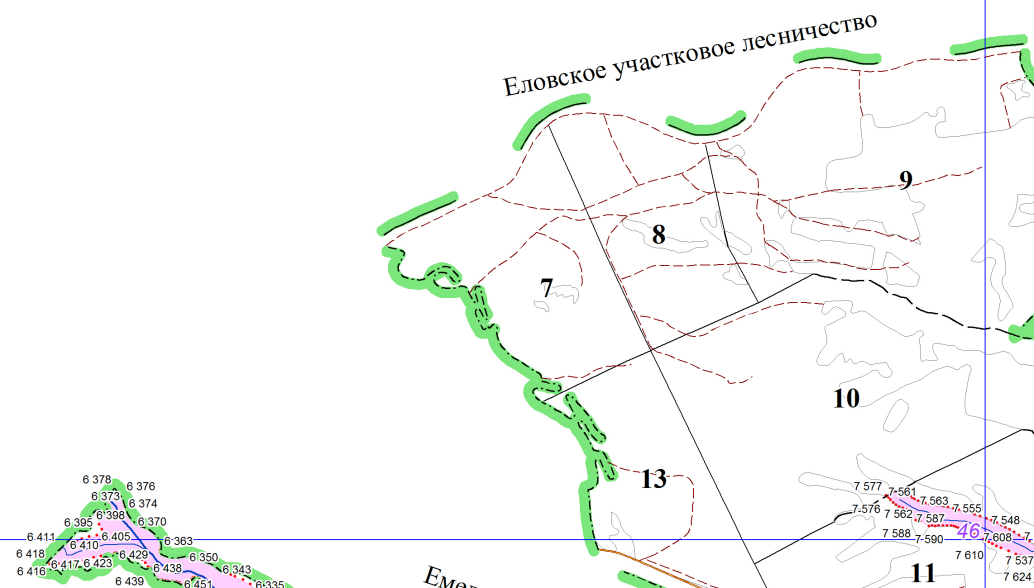
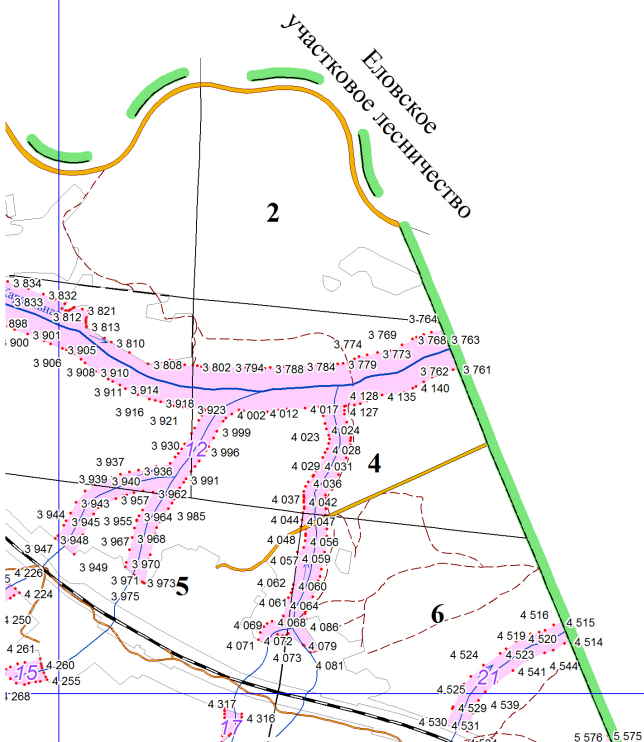
— границы категории защитных лесов

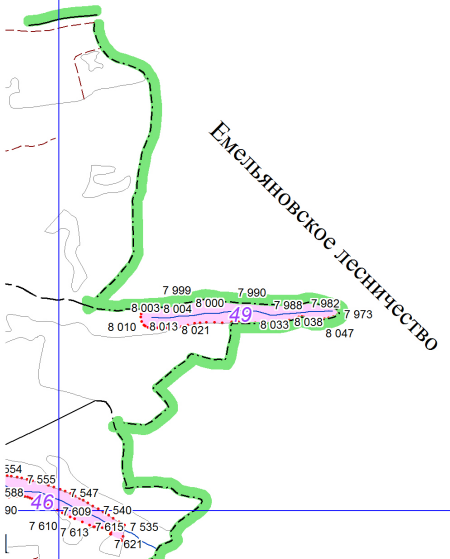
• 88 номера характерных точек границ объекта

1

Крутокачинское участковое лесничество

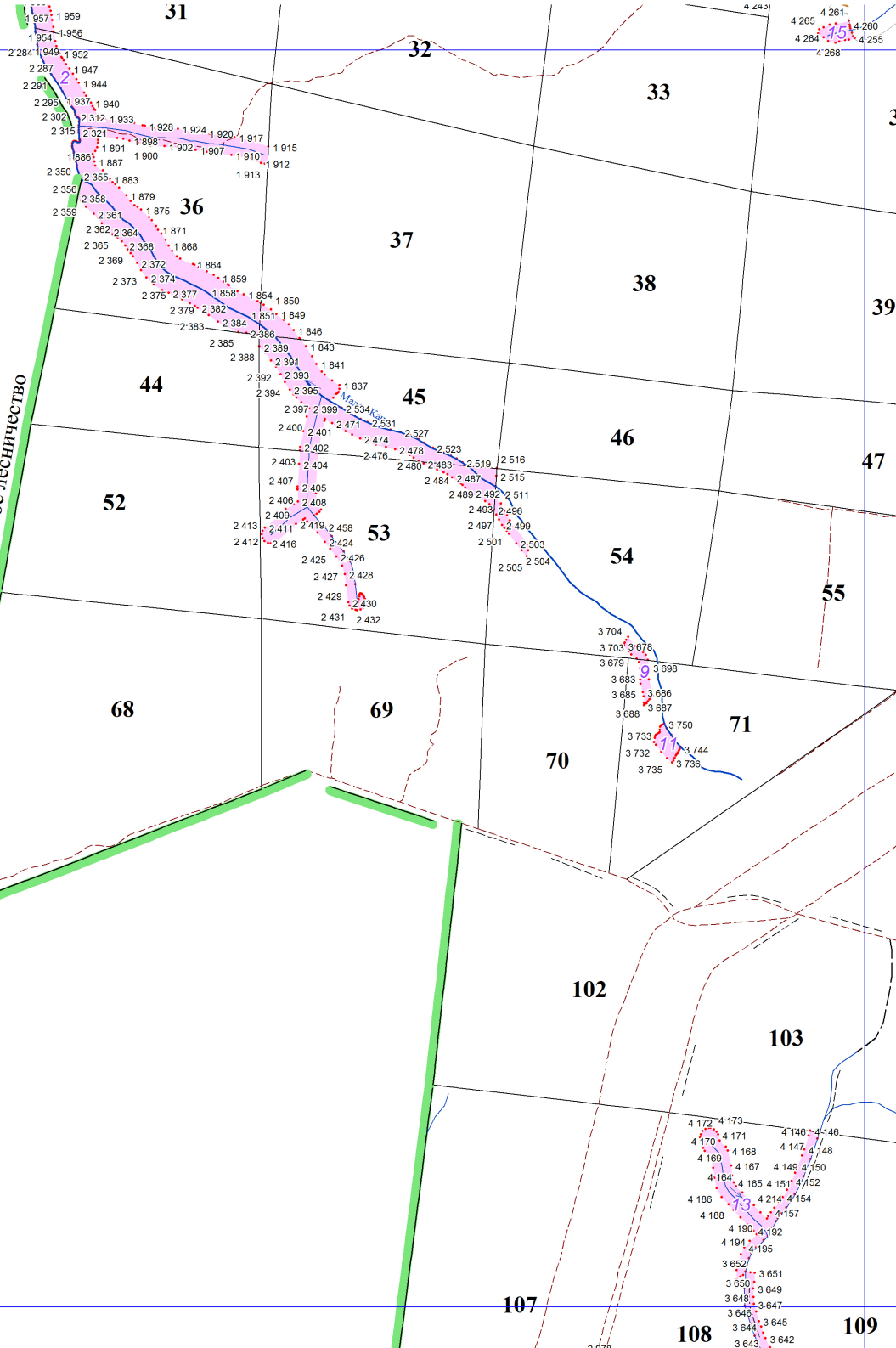






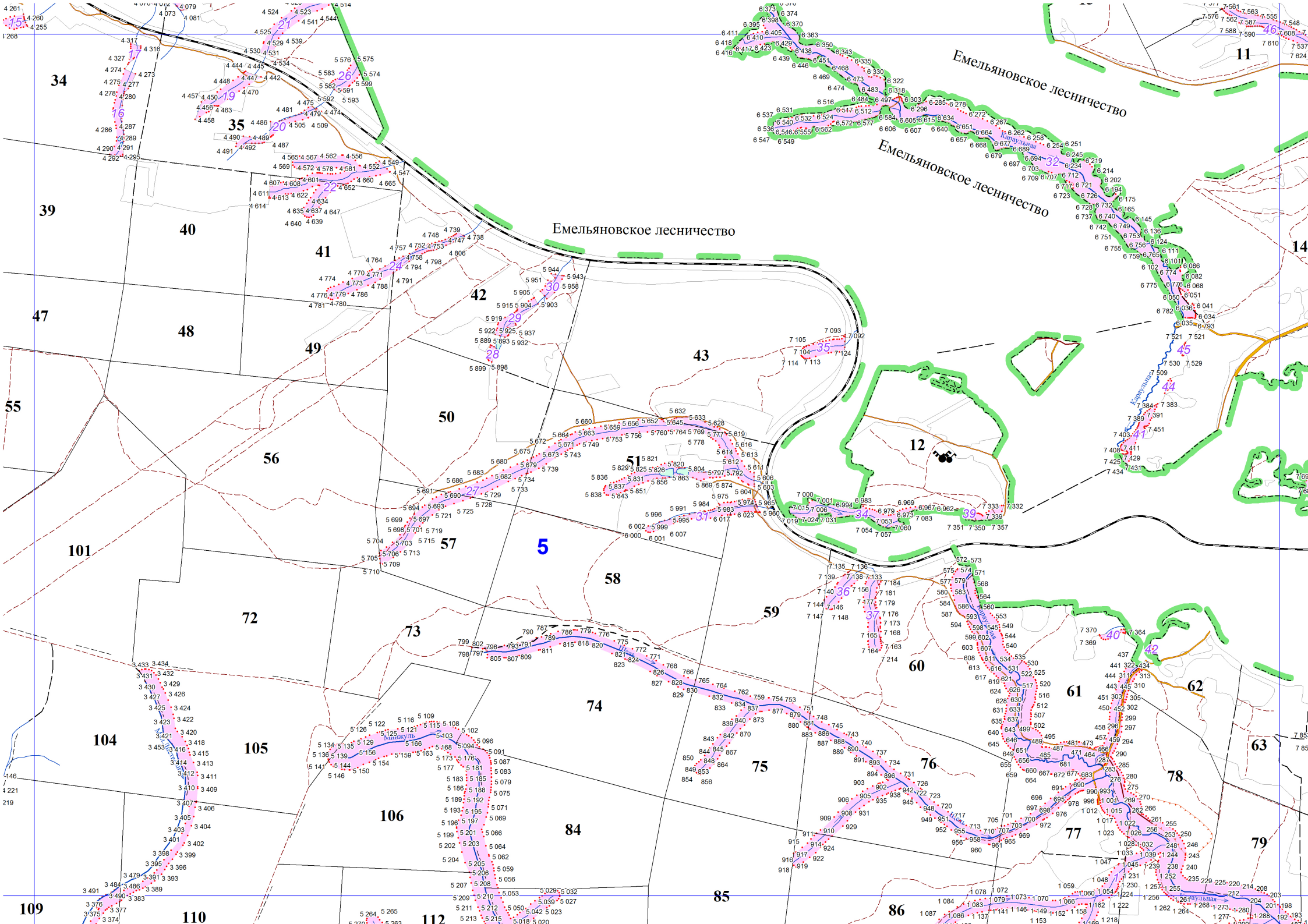
4

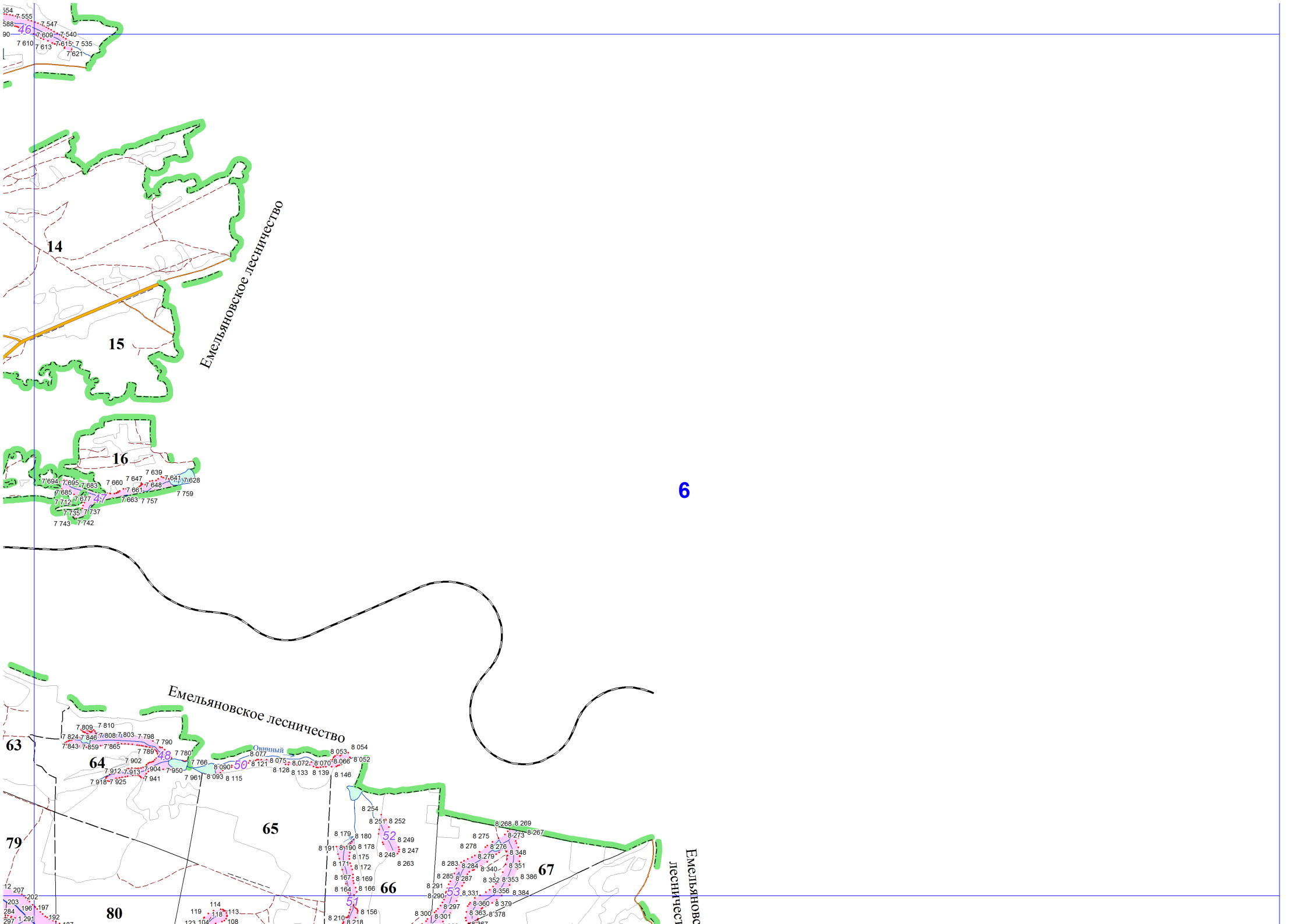
Крутокачинское участковое лесничество



108

109





354 7.555
588 7.547
90 7.609 7.540
7.610 7.613 7.615 7.535
7.621

14

15

Емельяновское лесничество

6

16
7.694 7.695 7.683 7.660 7.647 7.639 7.641 7.628
7.685 7.687 7.661 7.648
7.742 7.677 7.677 7.663 7.757 7.759
7.735 7.737
7.743 7.742

Емельяновское лесничество

63

64

65

79

66

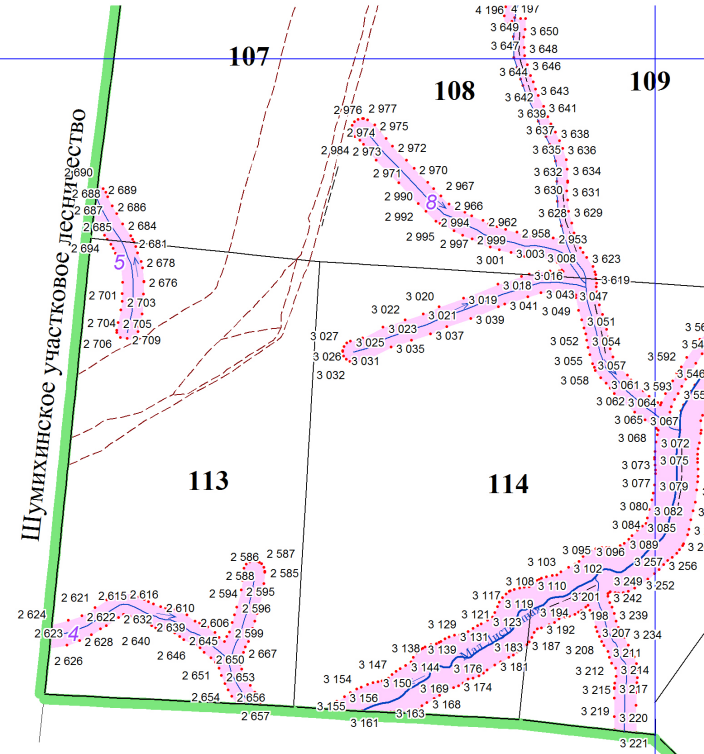
67

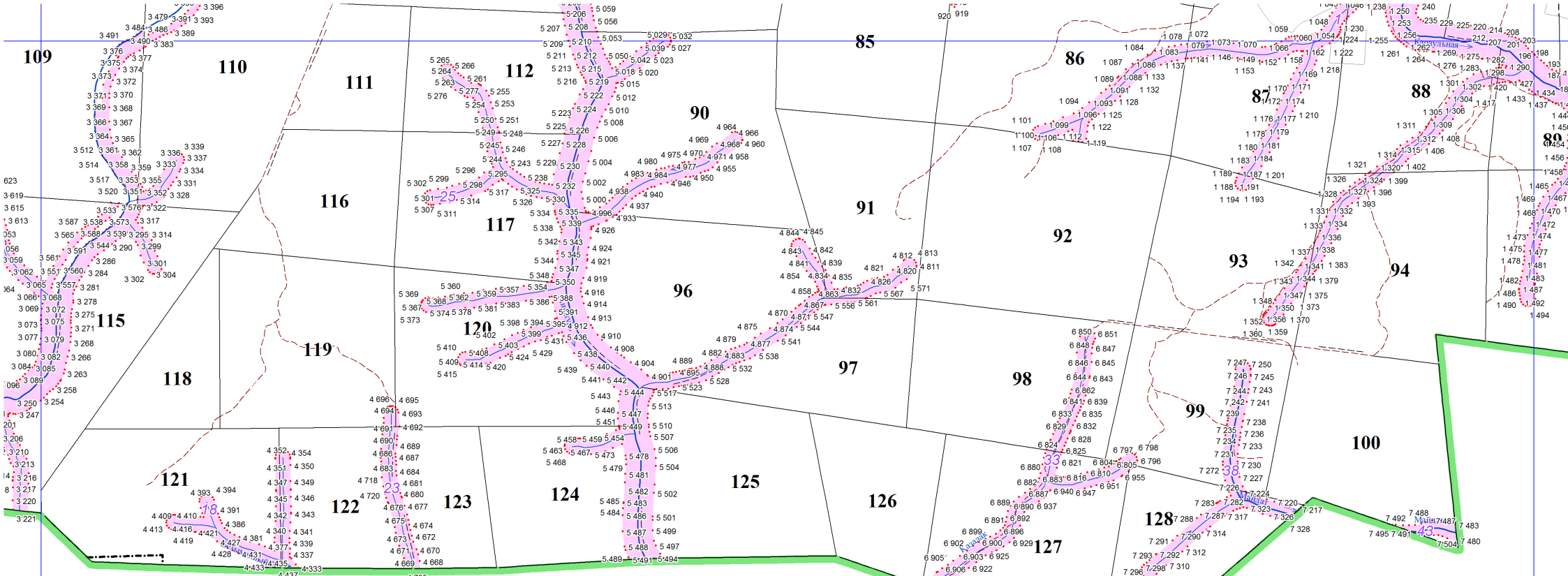
80

Емельяновское
лесничество

12 207
203 202
284 196 197
297 1 291 192
114
119 118 113
123 104 108

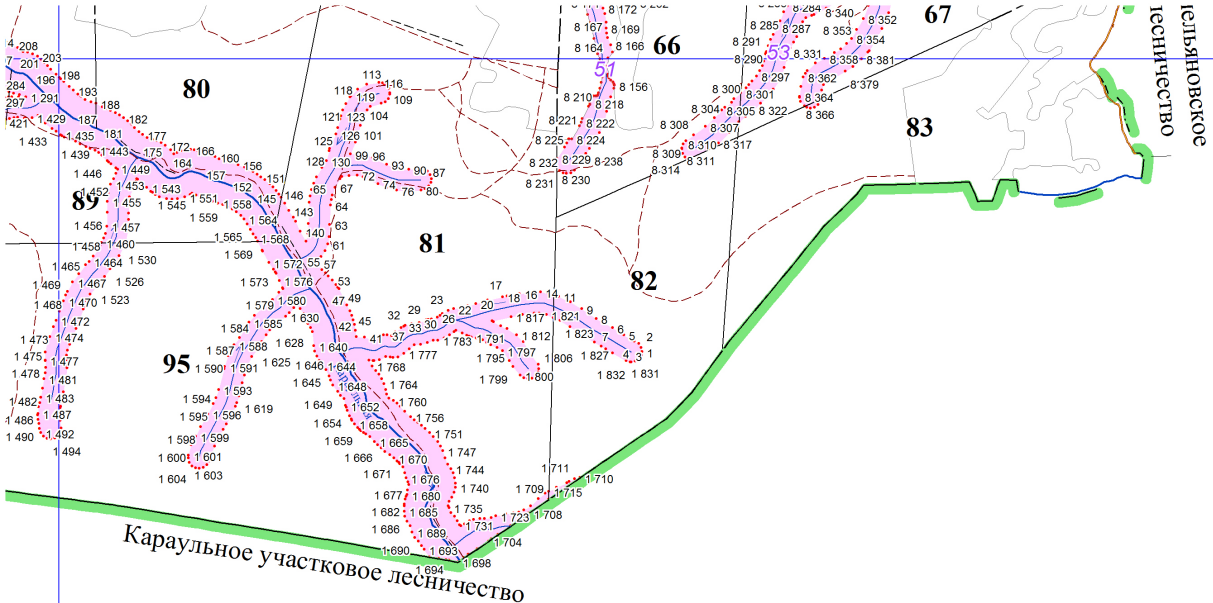
8.254
8.251 8.252
8.179 8.180
8.191 8.190 8.178
8.175 8.248
8.172 8.263
8.167 8.169
8.164 8.166
8.210 8.218
8.156
8.300
8.297 8.301
8.360 8.379
8.363 8.378
8.268 8.269
8.273 8.267
8.275 8.276
8.278 8.276
8.279 8.348
8.283 8.284 8.340 8.351
8.285 8.287 8.352 8.353 8.386
8.290 8.331 8.356 8.384
8.297 8.360 8.379
8.363 8.378
8.367





Дивногорское участковое лесничество

Земли МО г. Дивногорск



9