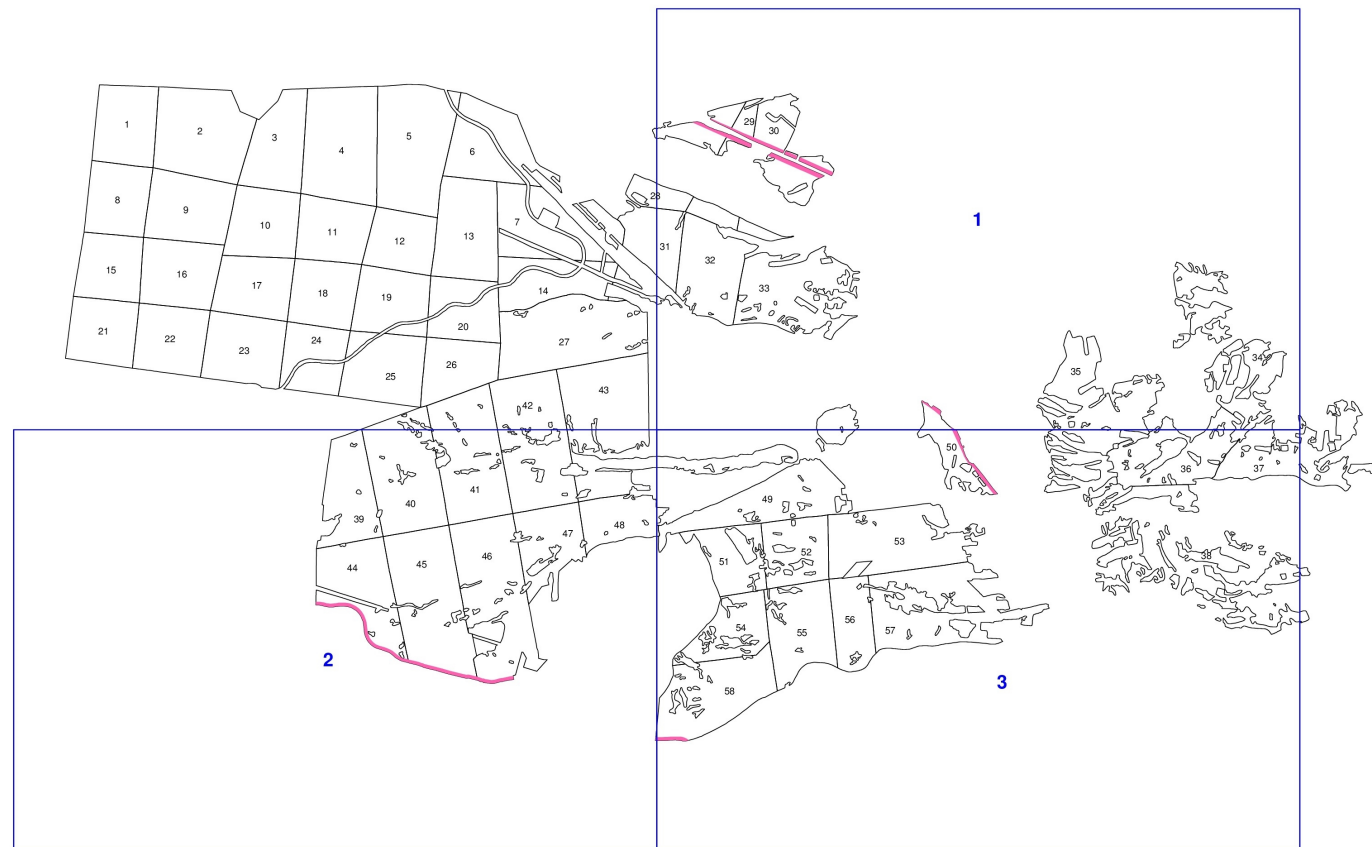


Графическое описание местоположения границ земель, на которых располагаются леса, выполняющие функции защиты природных и иных объектов (леса, расположенные в защитных полосах лесов), на территории Еловского участкового лесничества Мининского лесничества Красноярского края

Приложение № 20 к приказу Рослесхоза от 28.02.2023 № 329



Условные обозначения:

- 1** номера листов
- 3** номера контуров
- 37** номера лесных кварталов
- границы лесных кварталов
- границы листов
- границы категории защитных лесов
- 88 номера характерных точек границ объекта

