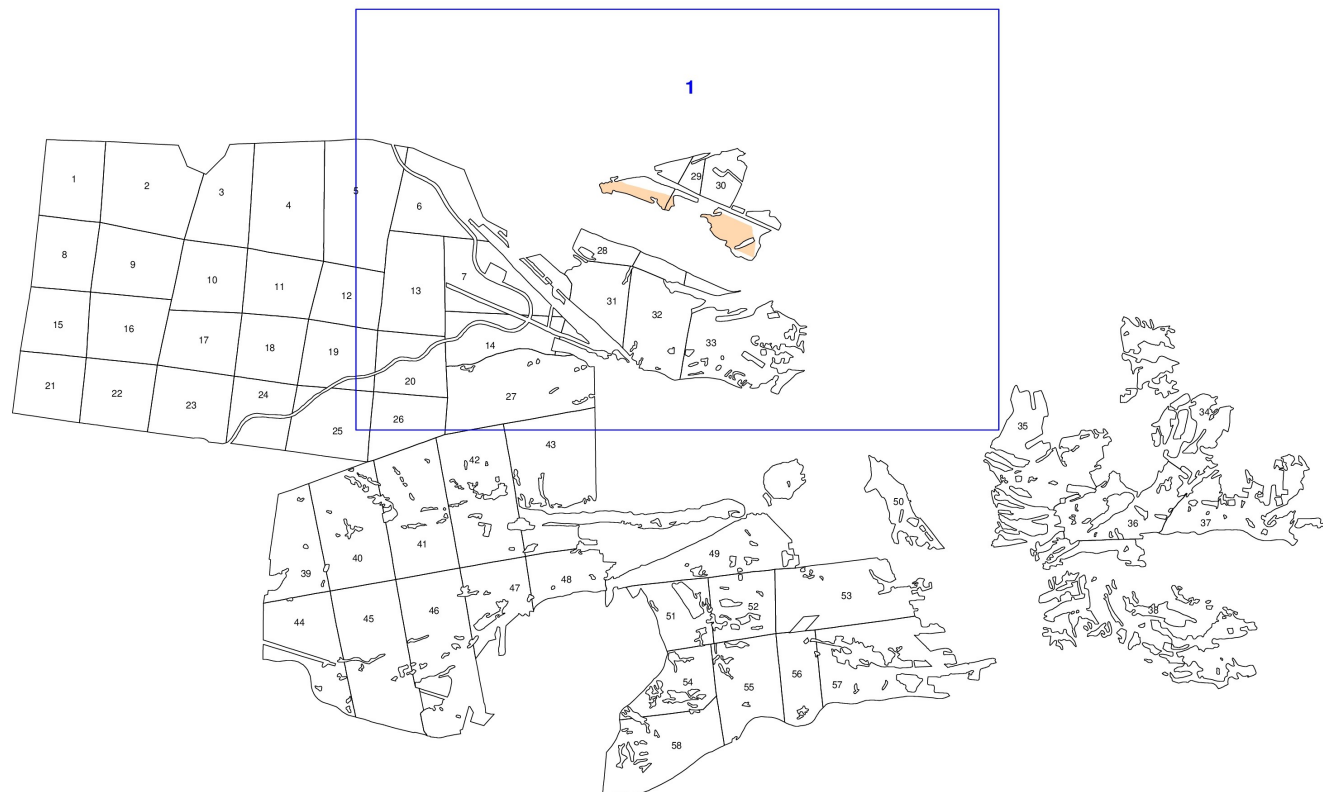


Графическое описание местоположения границ земель, на которых располагаются  
эксплуатационные леса, на территории Еловского участкового лесничества  
Мининского лесничества Красноярского края

Приложение № 24 к приказу Рослесхоза  
от 28.02.2023 № 329



Условные обозначения:

- 1** номера листов
- 3** номера контуров
- 37** номера лесных кварталов
- границы лесных кварталов
- границы листов
- границы эксплуатационных лесов
- 88 номера характерных точек границ объекта

