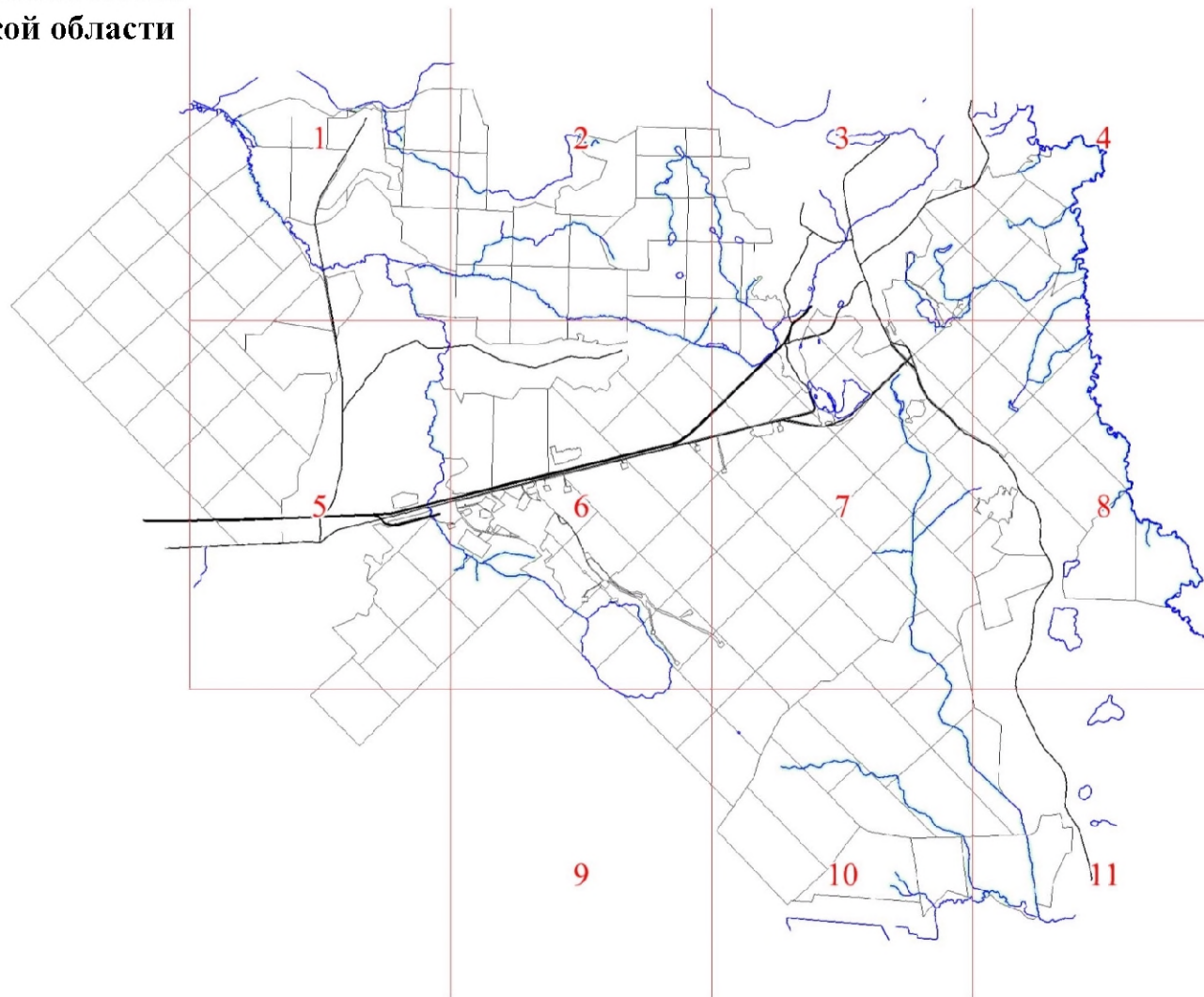


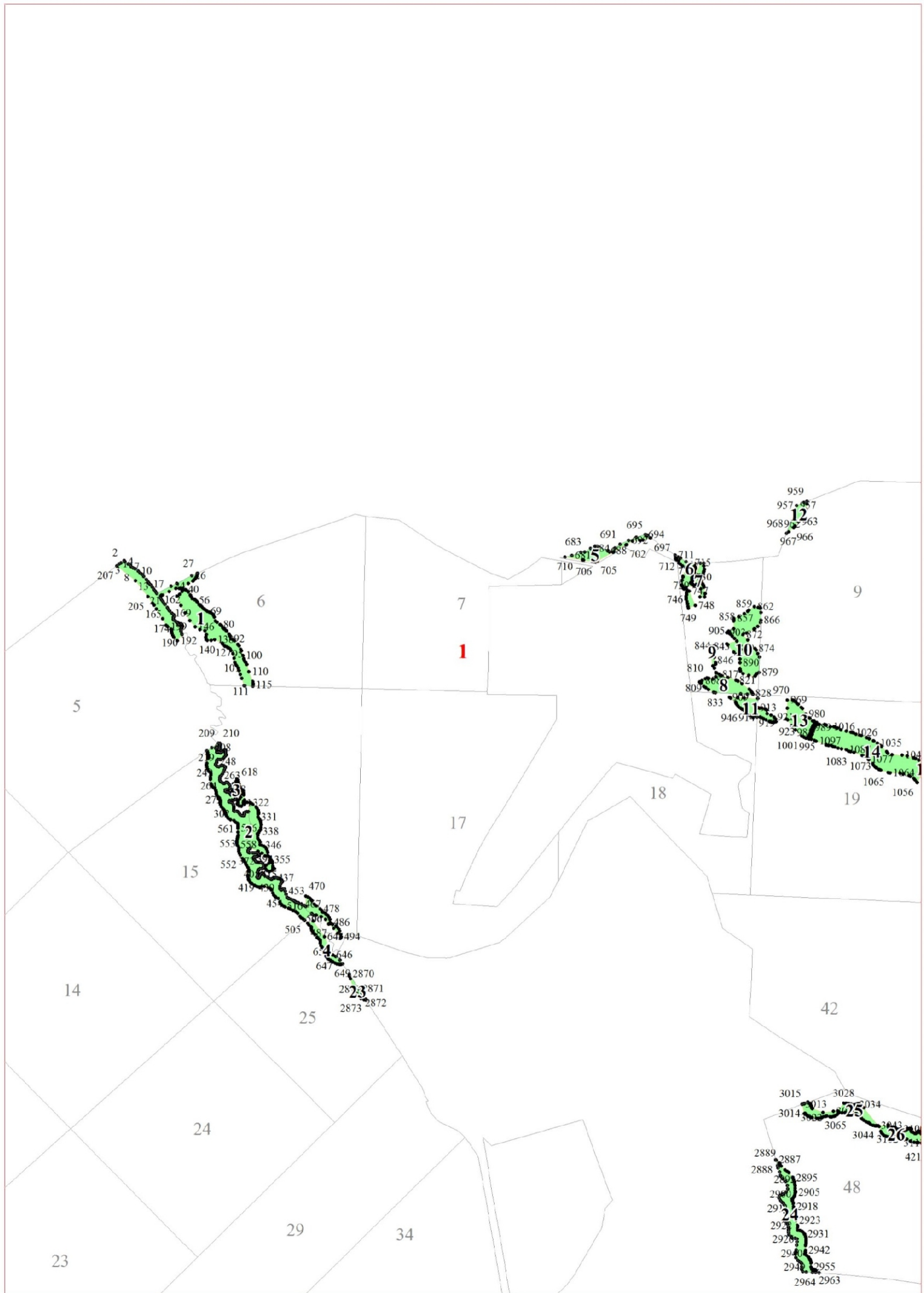
**Графическое описание местоположения границ земель,  
на которых располагаются особо защитные участки лесов  
«берегозащитные участки лесов»,  
на территории Шапкинского участкового лесничества  
Любанского лесничества  
Ленинградской области**

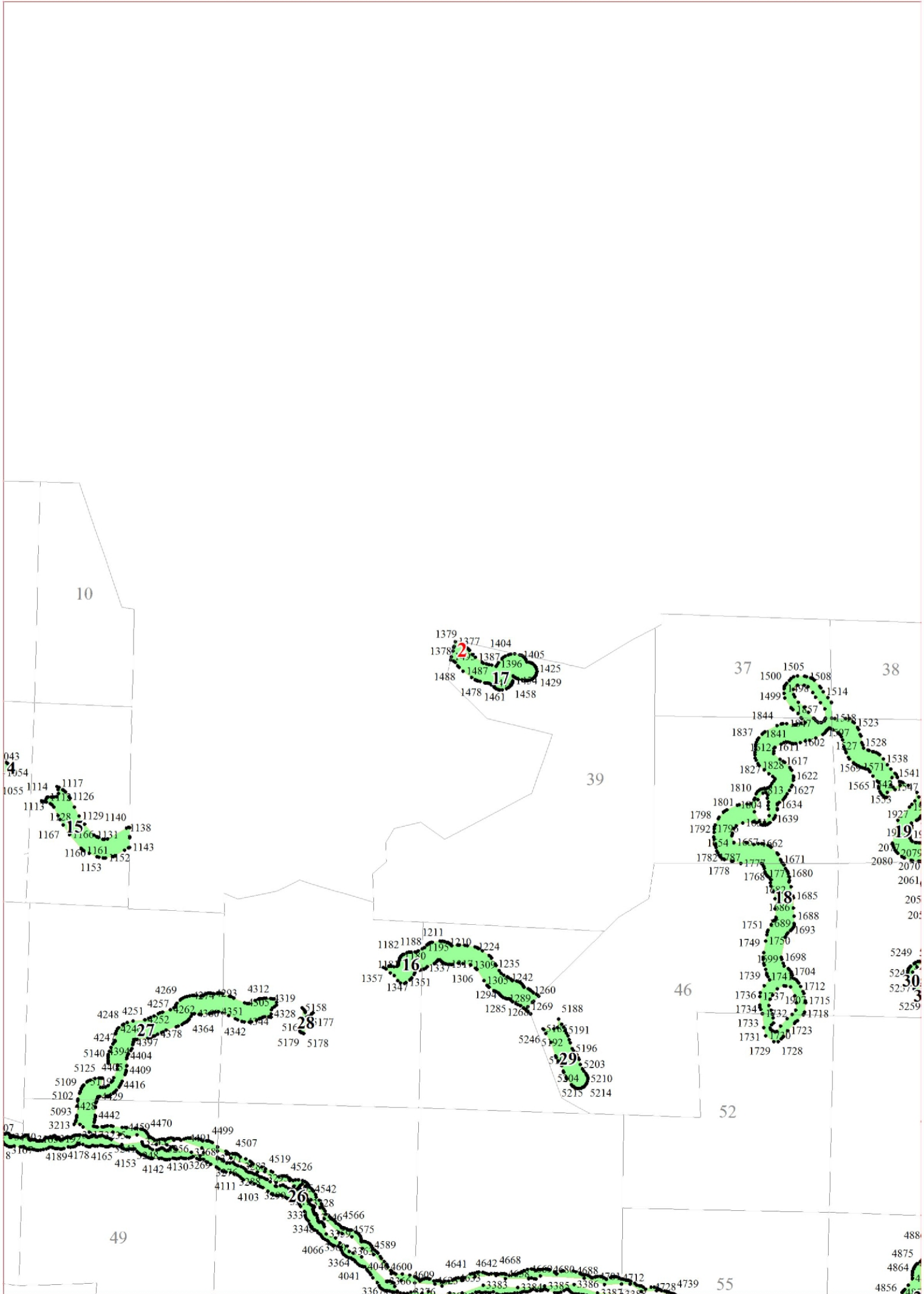
Приложение № 263 к приказу Рослесхоза  
от 27.02.2023 163

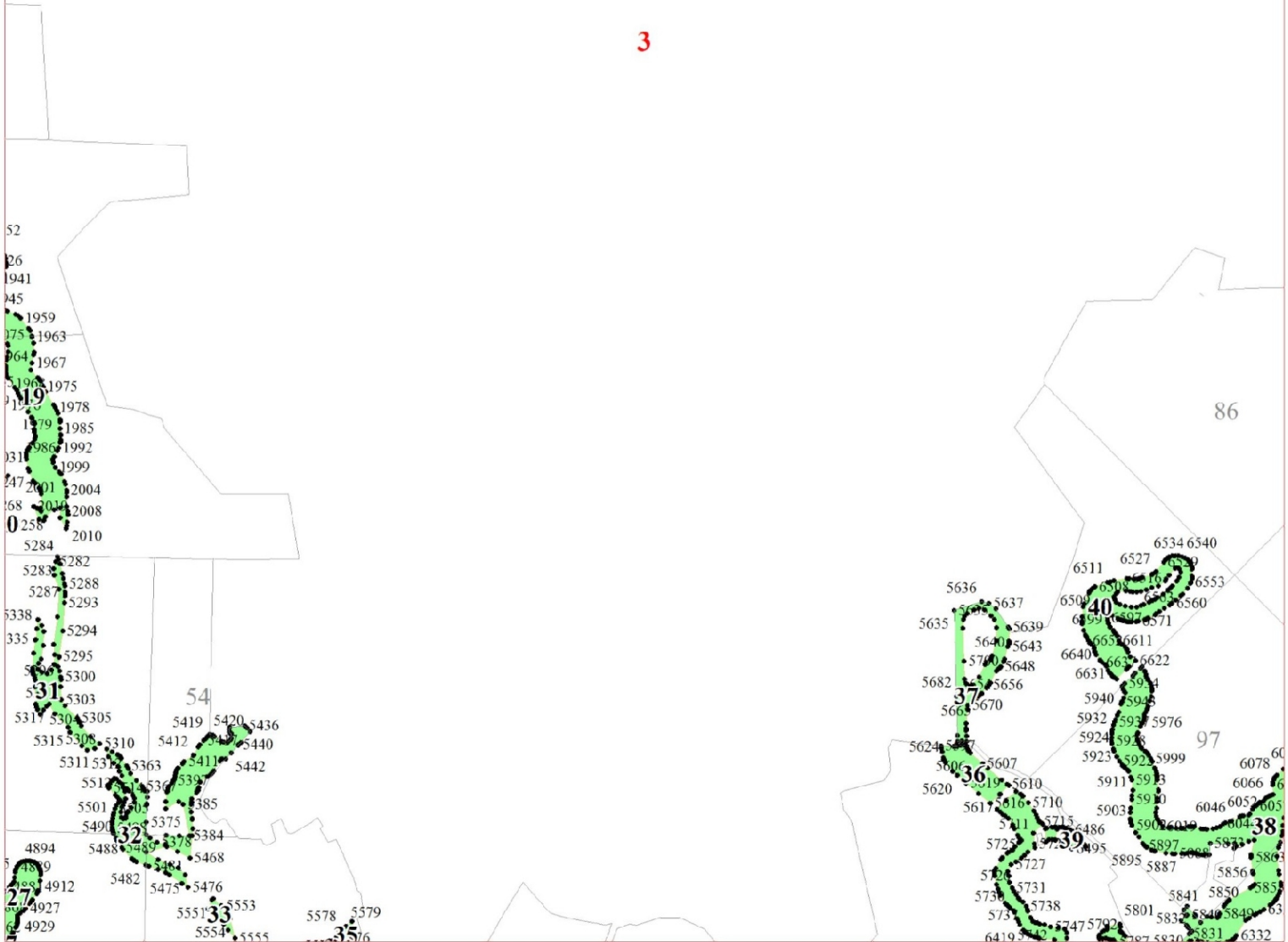


**Условные обозначения:**

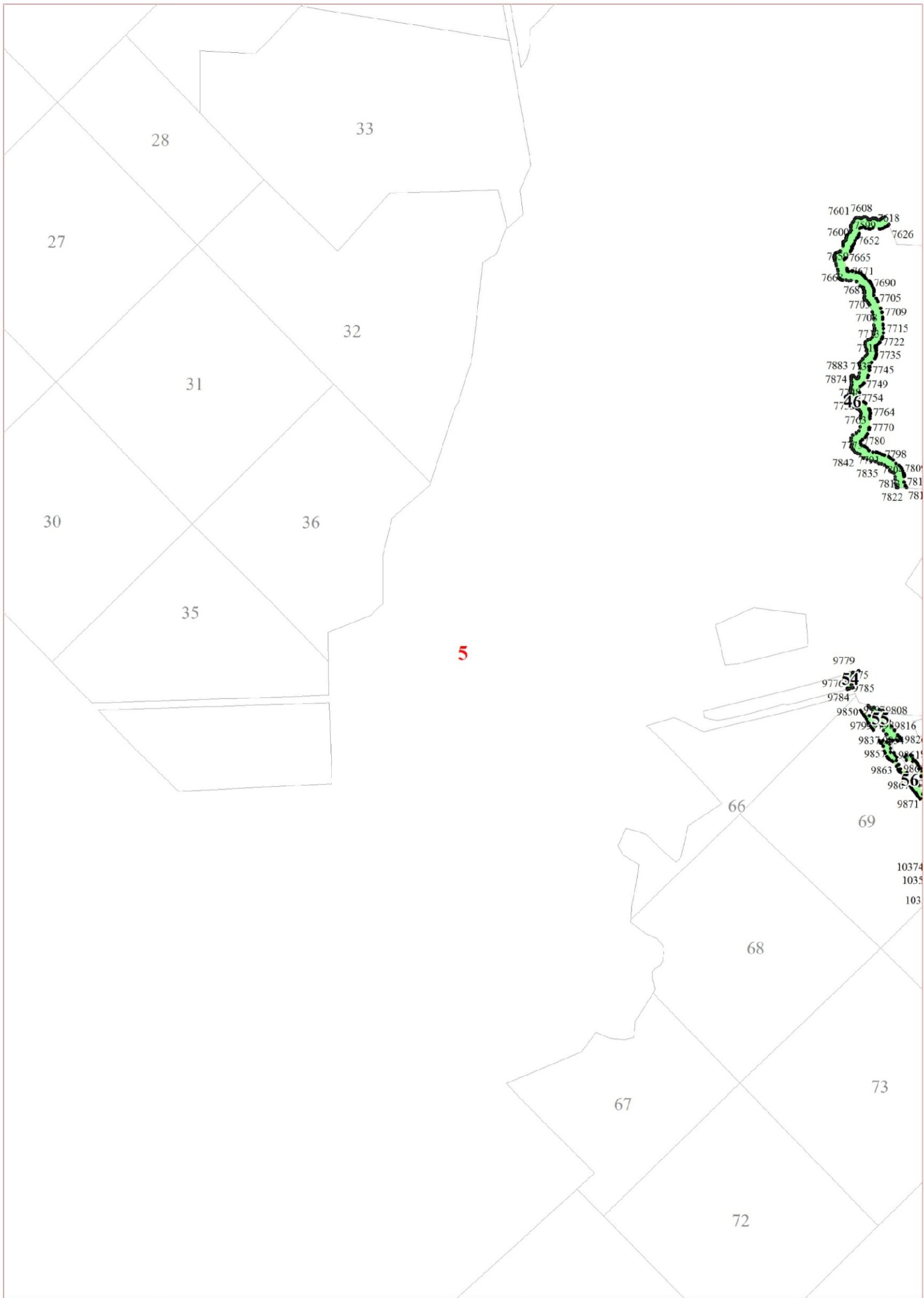
- 1 номера листов
- 3 номера участков
- 61 номера лесных кварталов
- границы лесных кварталов
- границы листов
- границы особо защитных участков лесов
- 45 номера характерных точек границ объекта

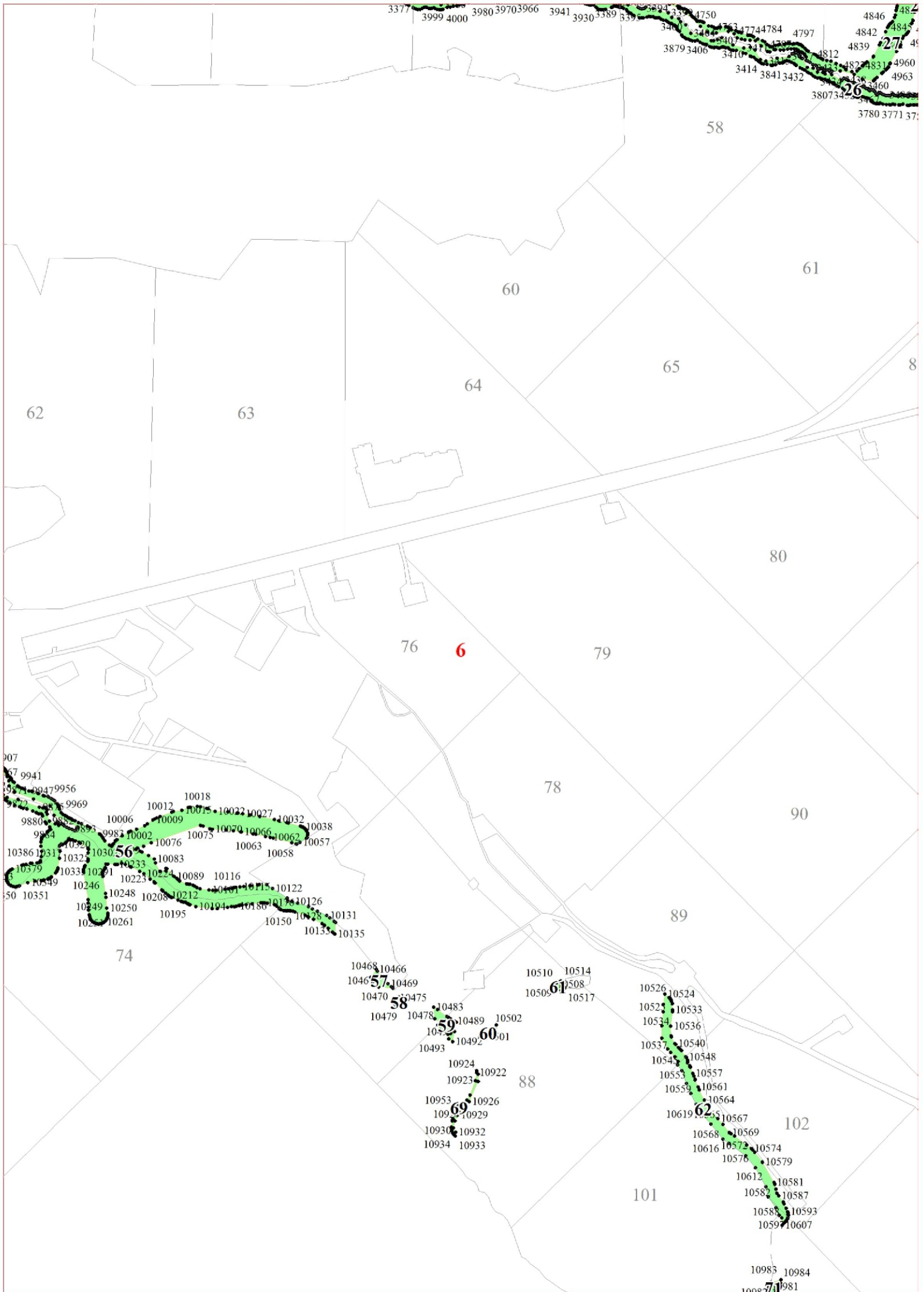


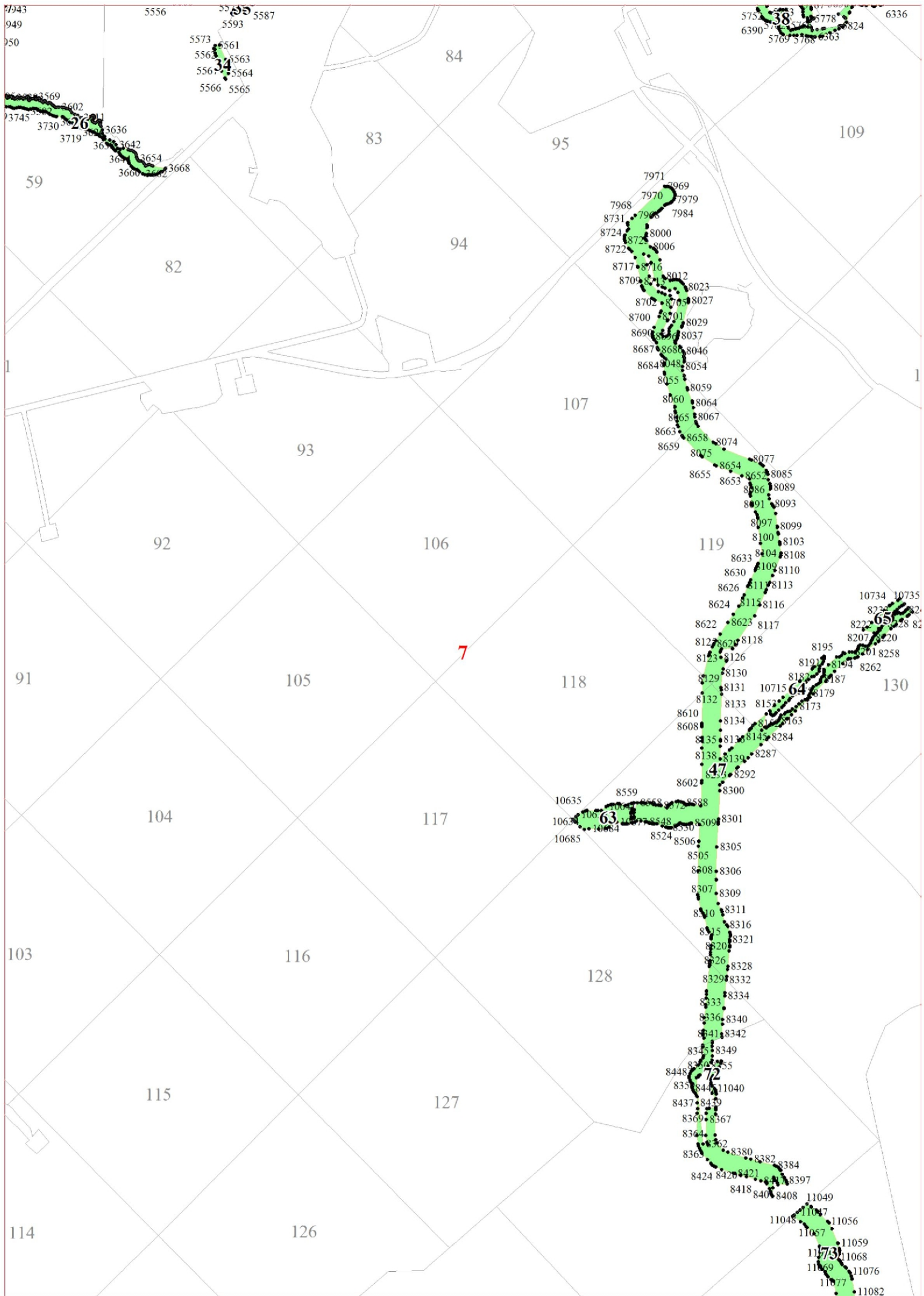




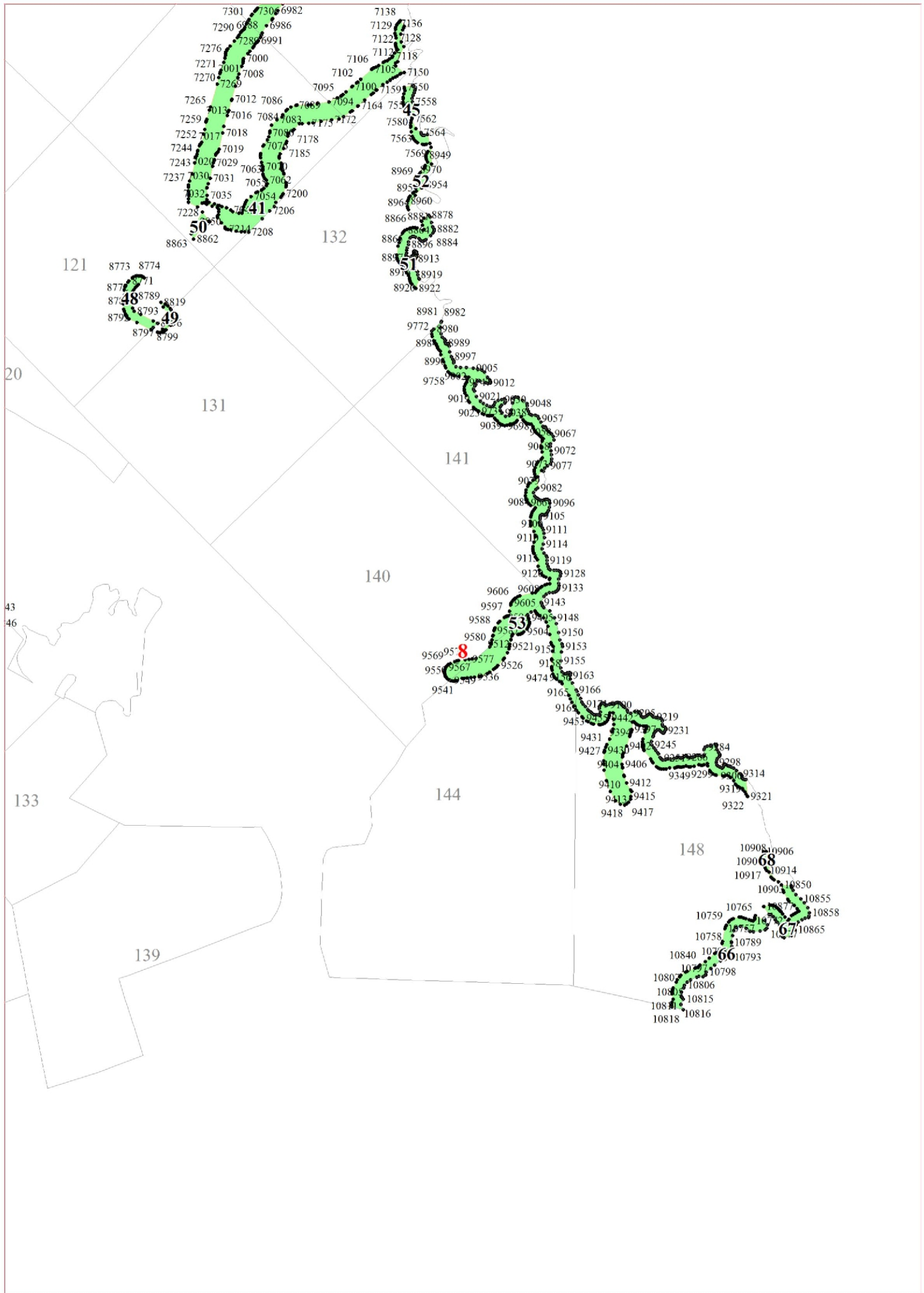










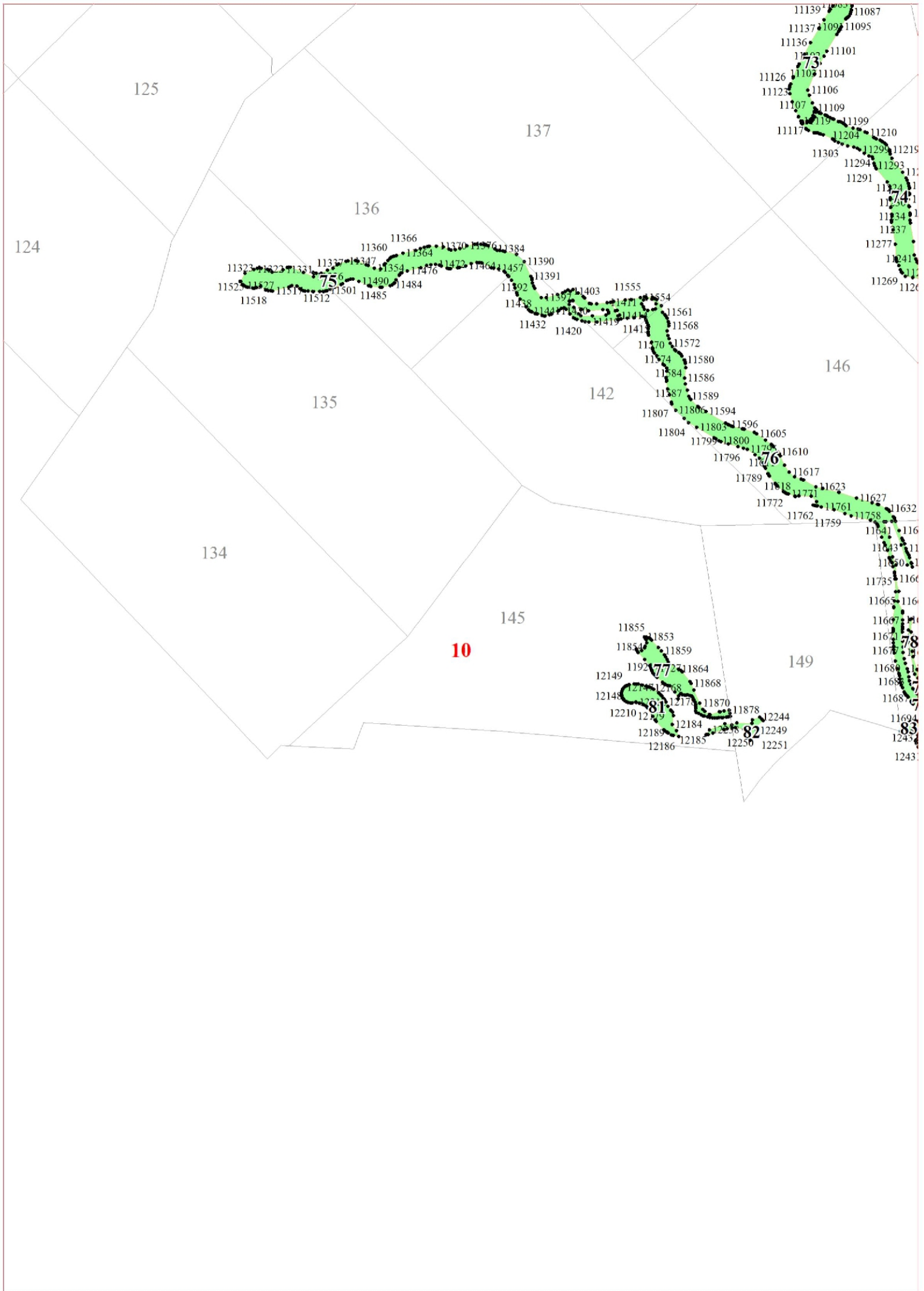


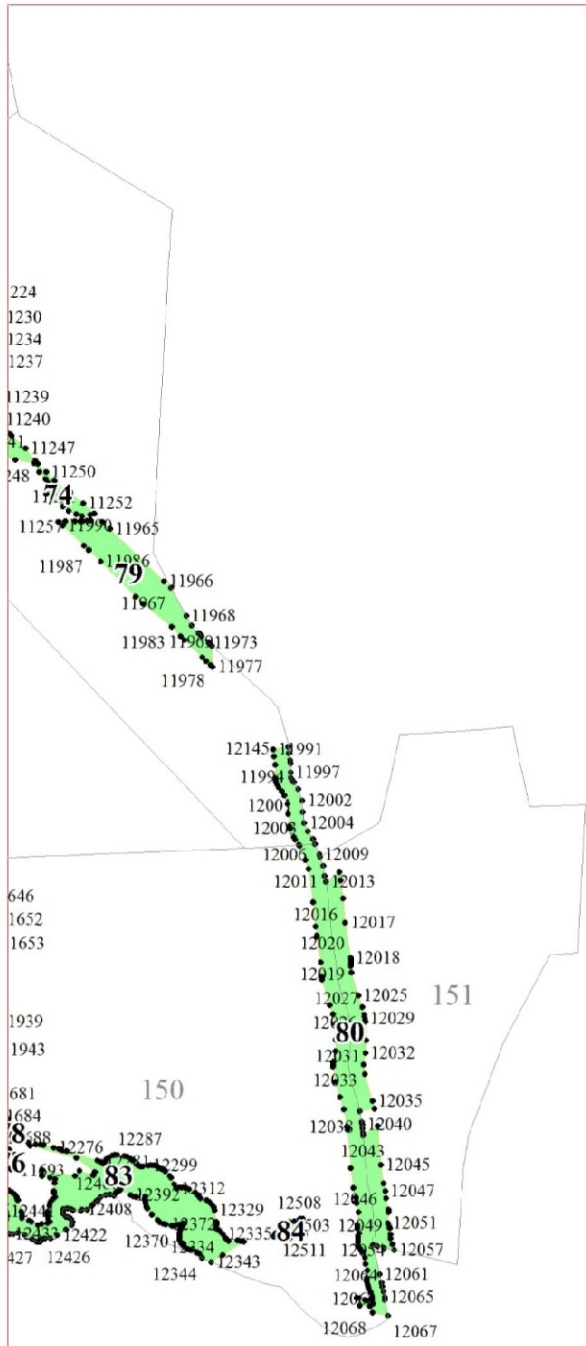
10964 10964 10973 10967 11014 11005 10998 11008

70

113

9





11