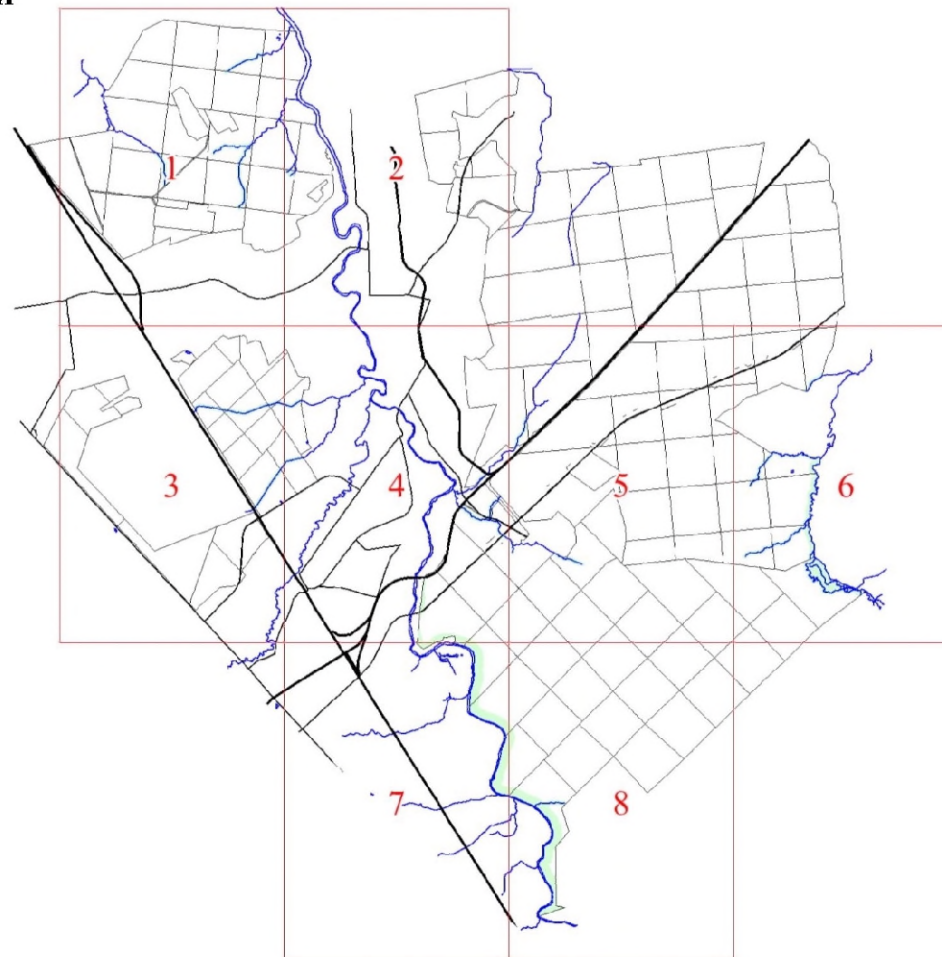


**Графическое описание местоположения границ земель,
на которых располагаются леса, расположенные в водоохраных зонах,
на территории Ульяновского участкового лесничества
Любанского лесничества
Ленинградской области**

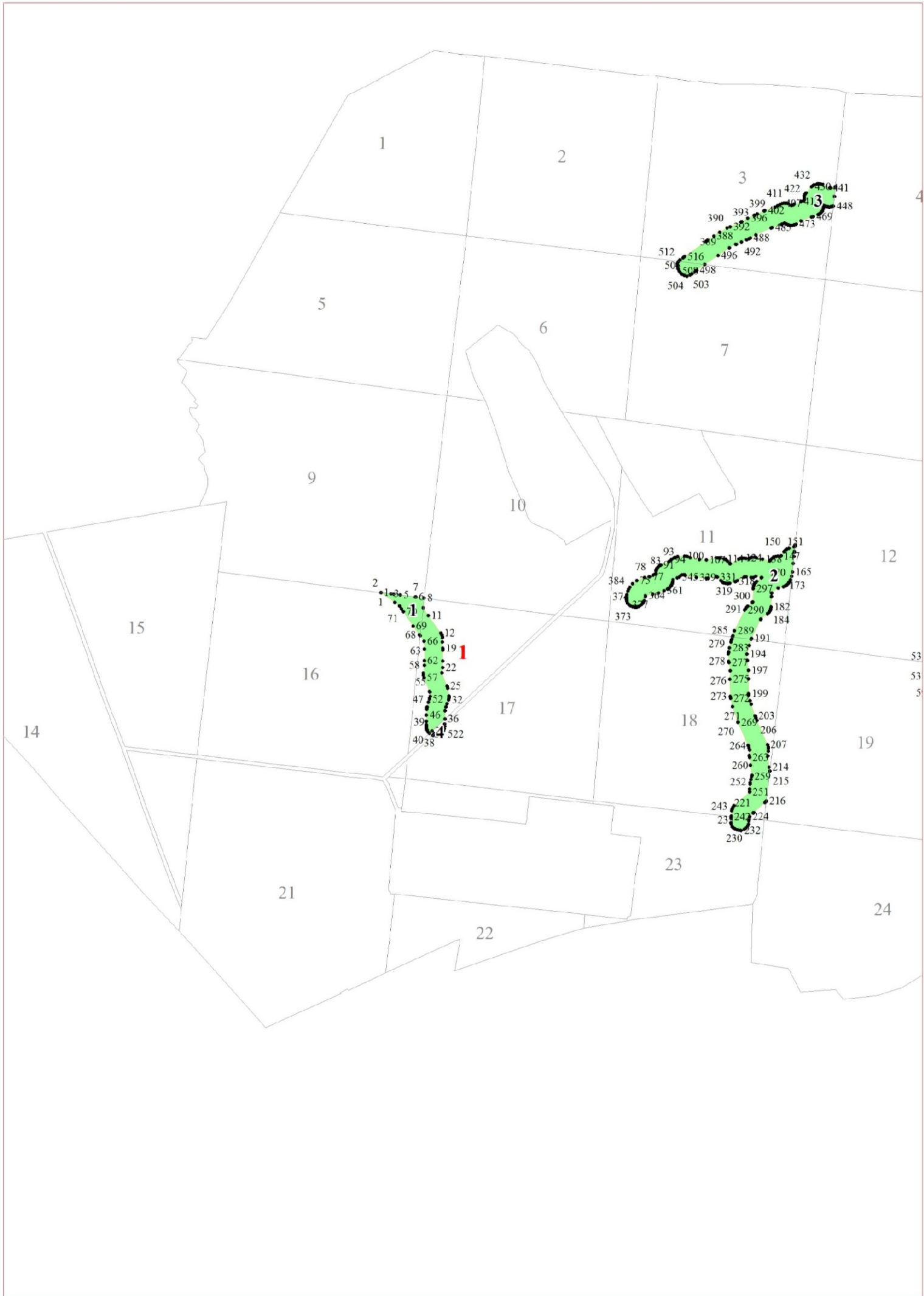
Приложение № 122 к приказу Рослесхоза

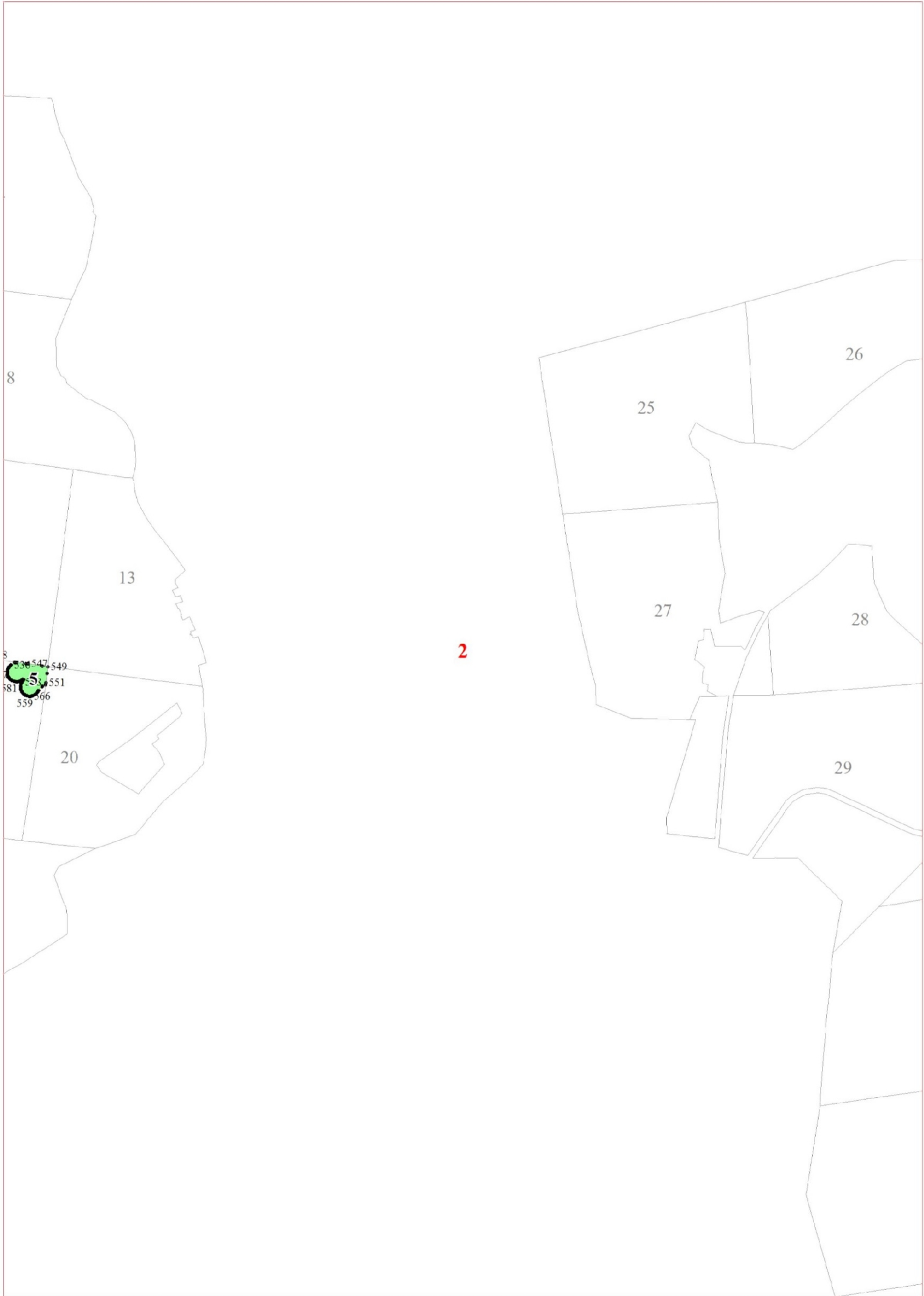
27.02.2023 163

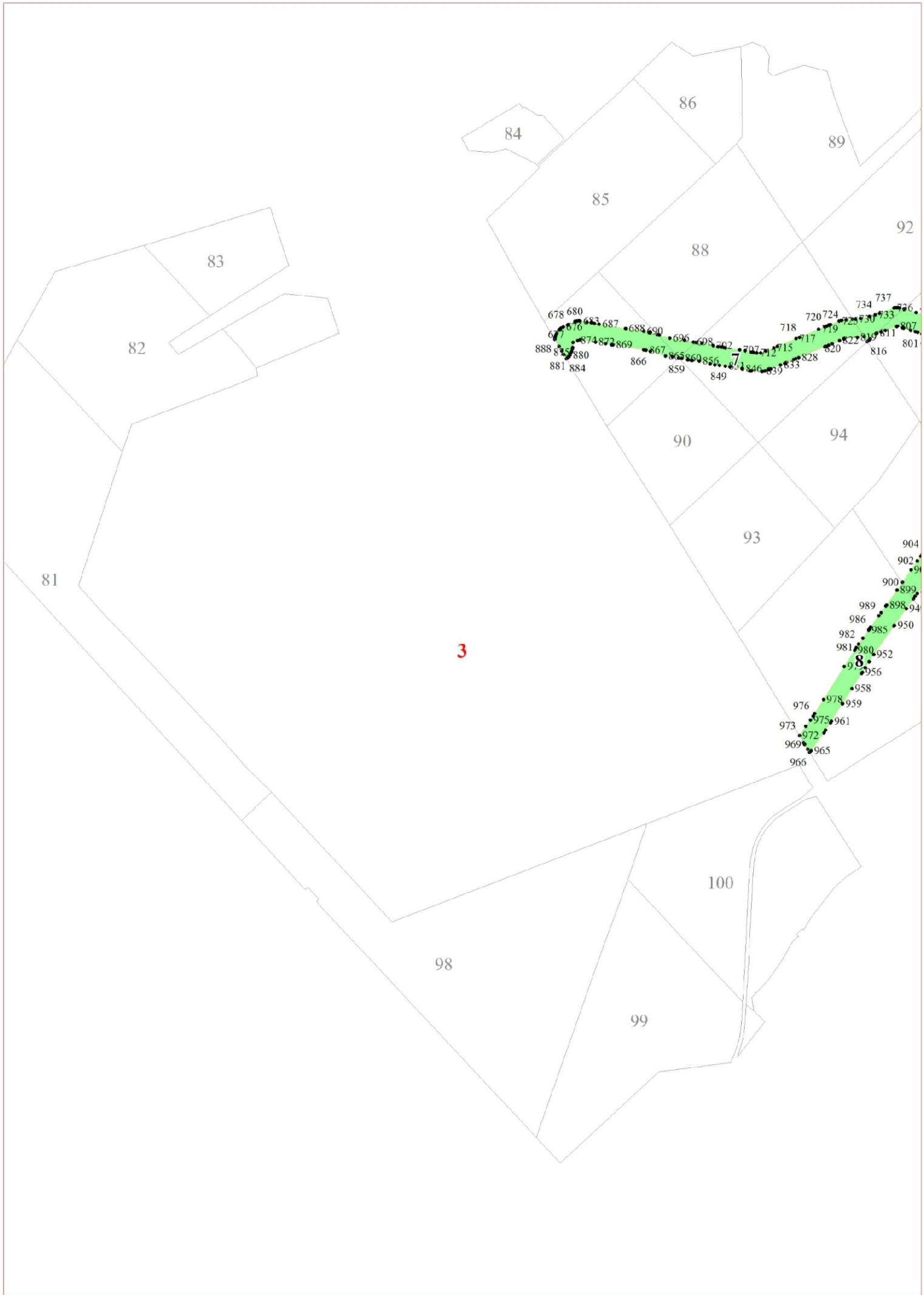


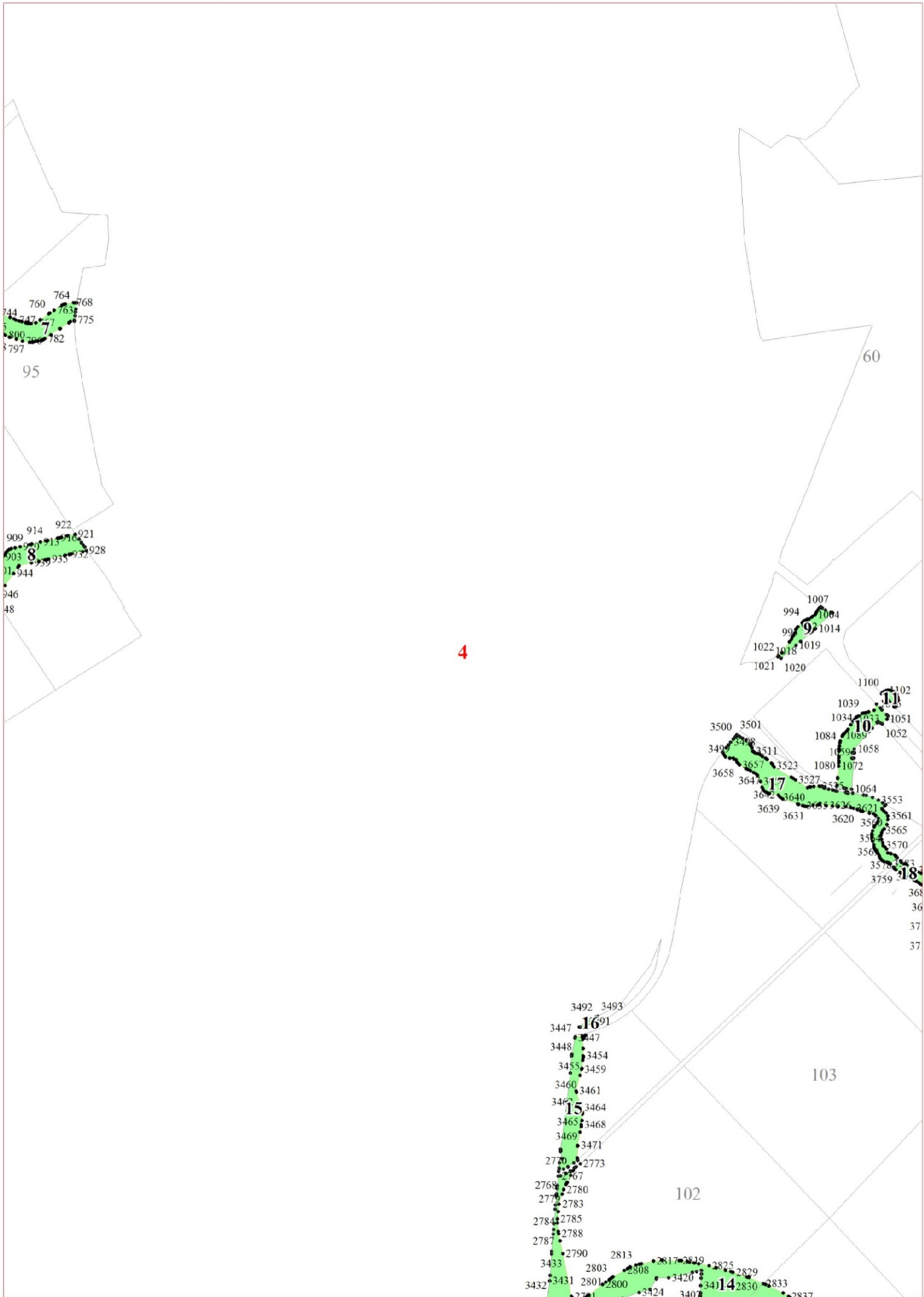
Условные обозначения:

- 1 номера листов
- 3 номера участков
- 61 номера лесных кварталов
- границы лесных кварталов
- границы листов
- границы категорий защитных лесов
- 45 номера характерных точек границ объекта

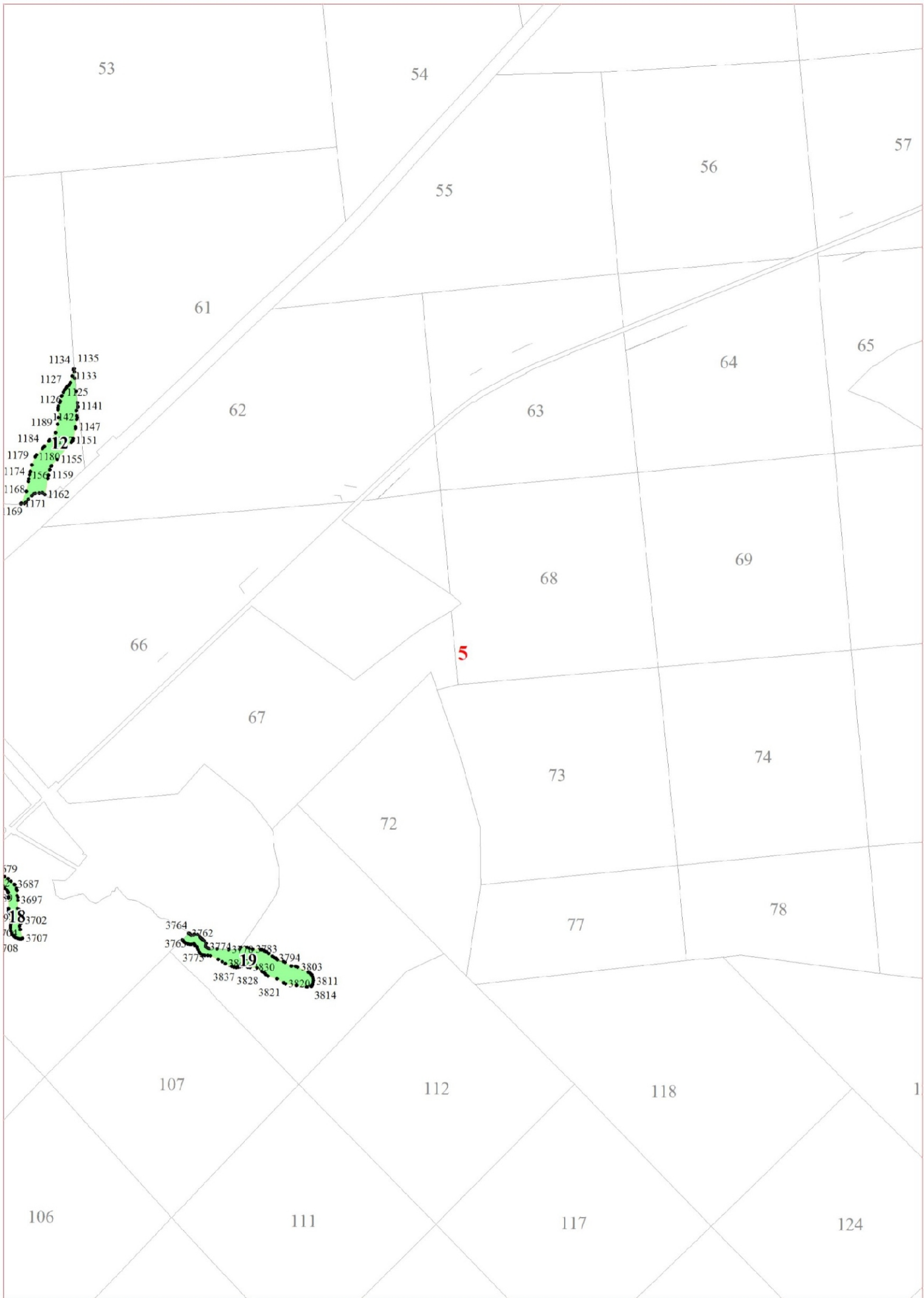


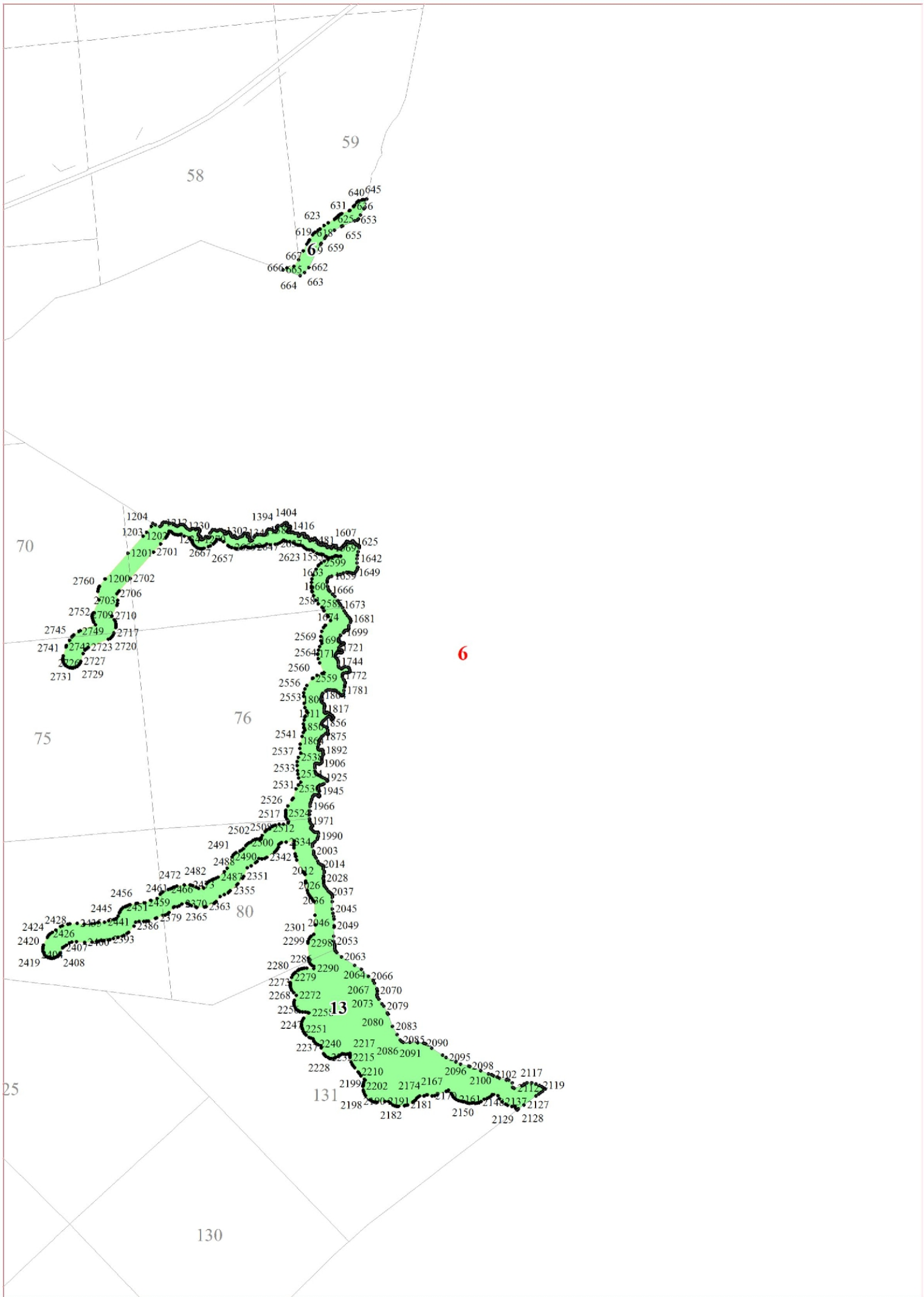


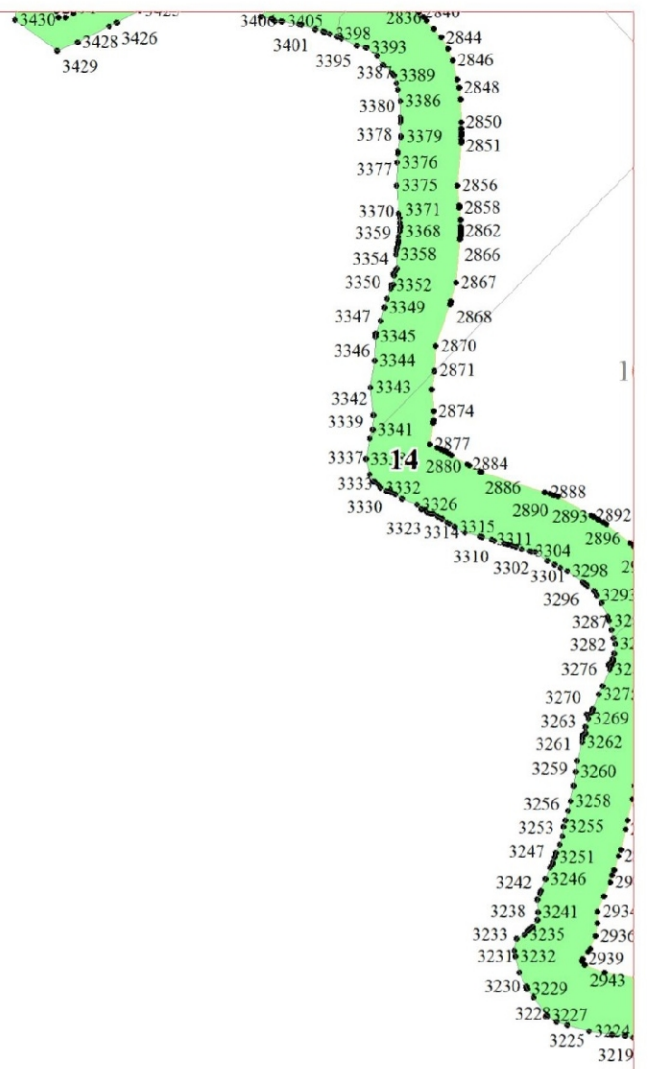




4







7

