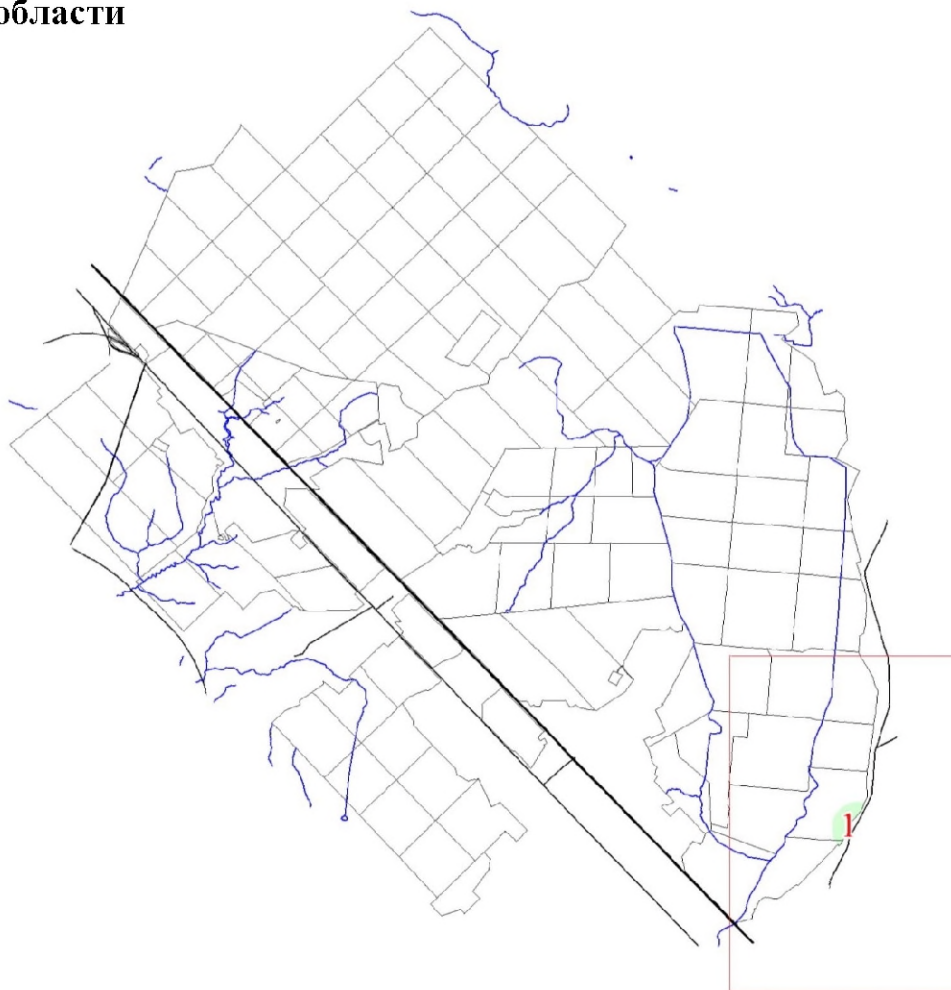


**Графическое описание местоположения границ земель, на которых
располагаются леса, выполняющие функции защиты
природных и иных объектов (леса, расположенные в первом и втором
поясах зон санитарной охраны источников питьевого и хозяйственно-бытового
водоснабжения), на территории Ушакинского участкового лесничества
Любанского лесничества
Ленинградской области**

Приложение № 134 к приказу Рослесхоза

от 27.02.2023 163



Условные обозначения:

- 1 номера листов
- 3 номера участков
- 61 номера лесных кварталов
- границы лесных кварталов
- границы листов
- границы категорий защитных лесов
- 45 номера характерных точек границ объекта

