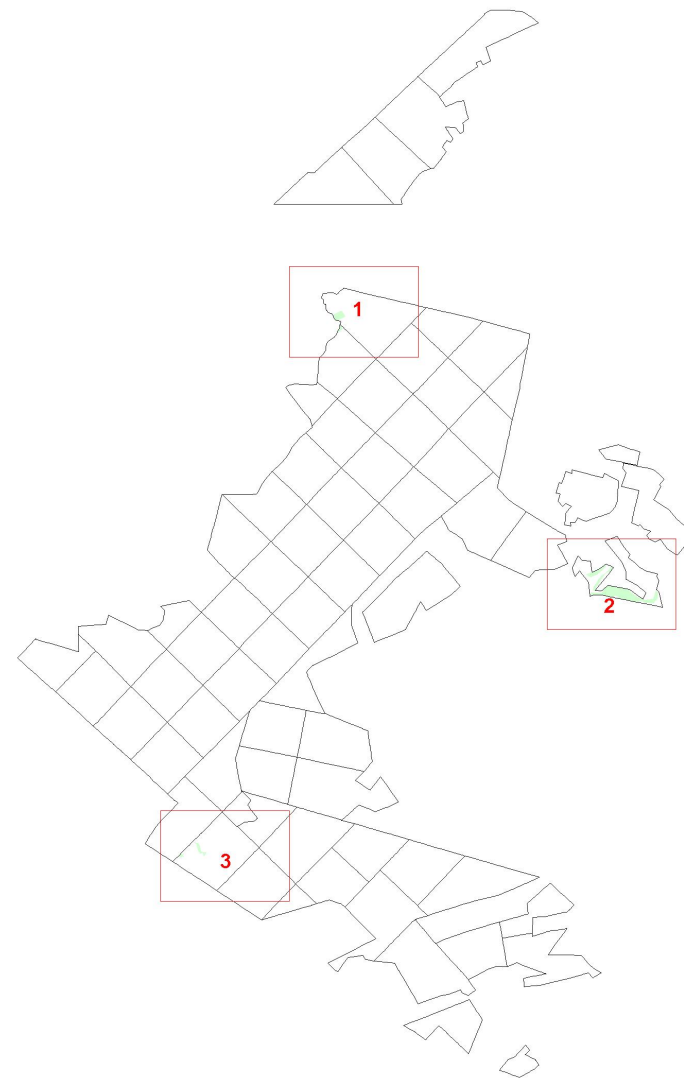


**Графическое описание местоположения границ земель,
на которых располагаются особо защитные участки
лесов «участки леса на крутых горных склонах»,
на территории
Ярмунчинского участкового лесничества
Туймазинского лесничества
Республики Башкортостан**

Приложение № 407 к приказу Рослесхоза
от 27.02.2023 № 201



Условные обозначения:

- 1 номера листов
- 3 номера участков
- 61 номера лесных кварталов
- границы лесных кварталов
- границы листов
- границы особо защитных участков лесов
- 45 номера характерных точек границ объекта

