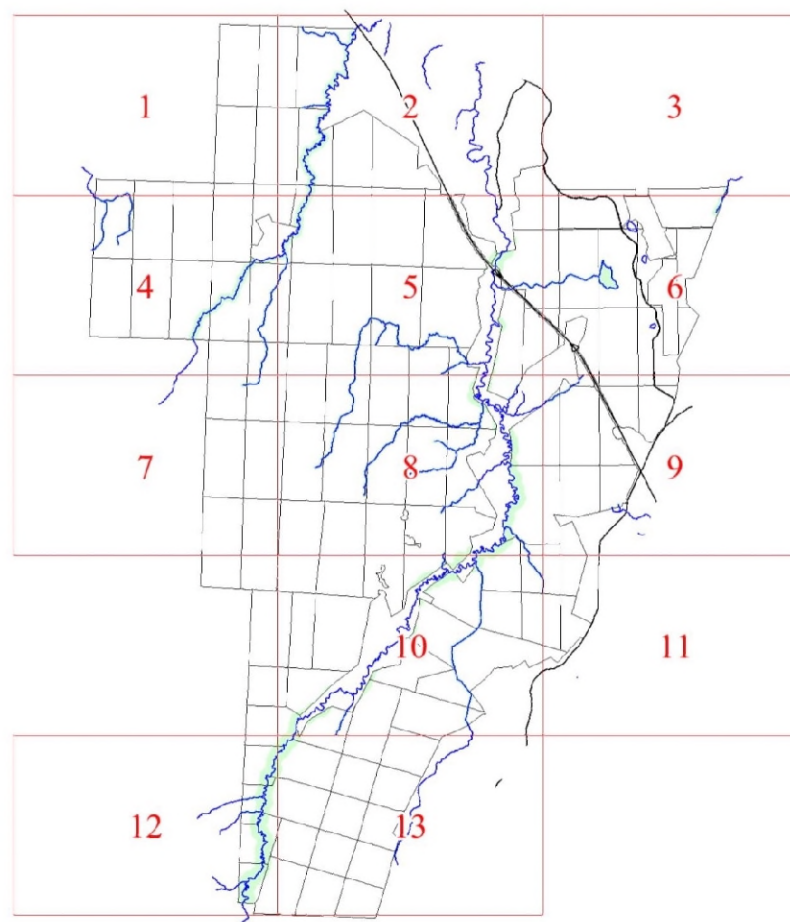


**Графическое описание местоположения границ земель,  
на которых располагаются леса, расположенные в водоохраных зонах,  
на территории Броницкого участкового лесничества  
Любанского лесничества  
Ленинградской области**

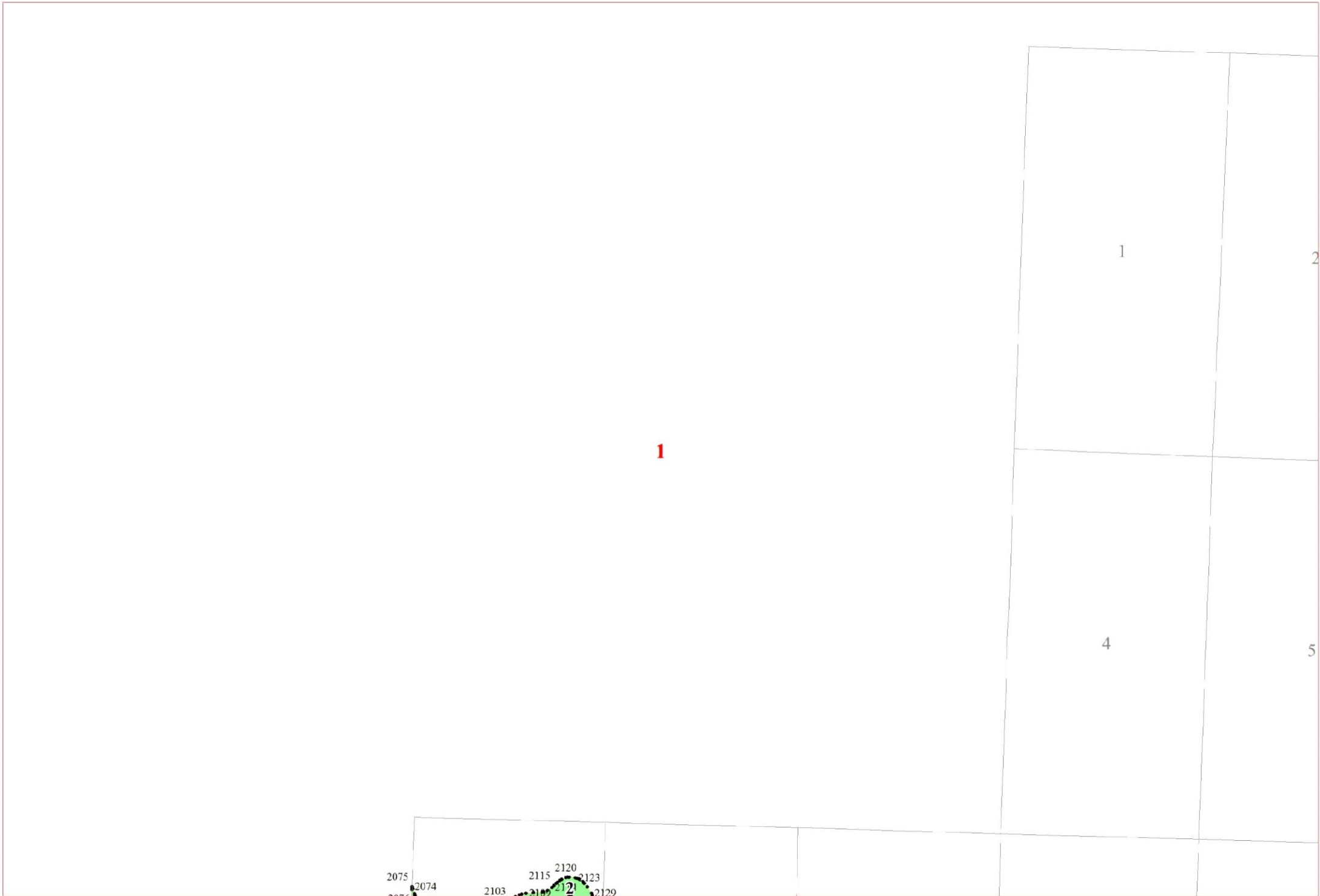
Приложение № 20 к приказу Рослесхоза

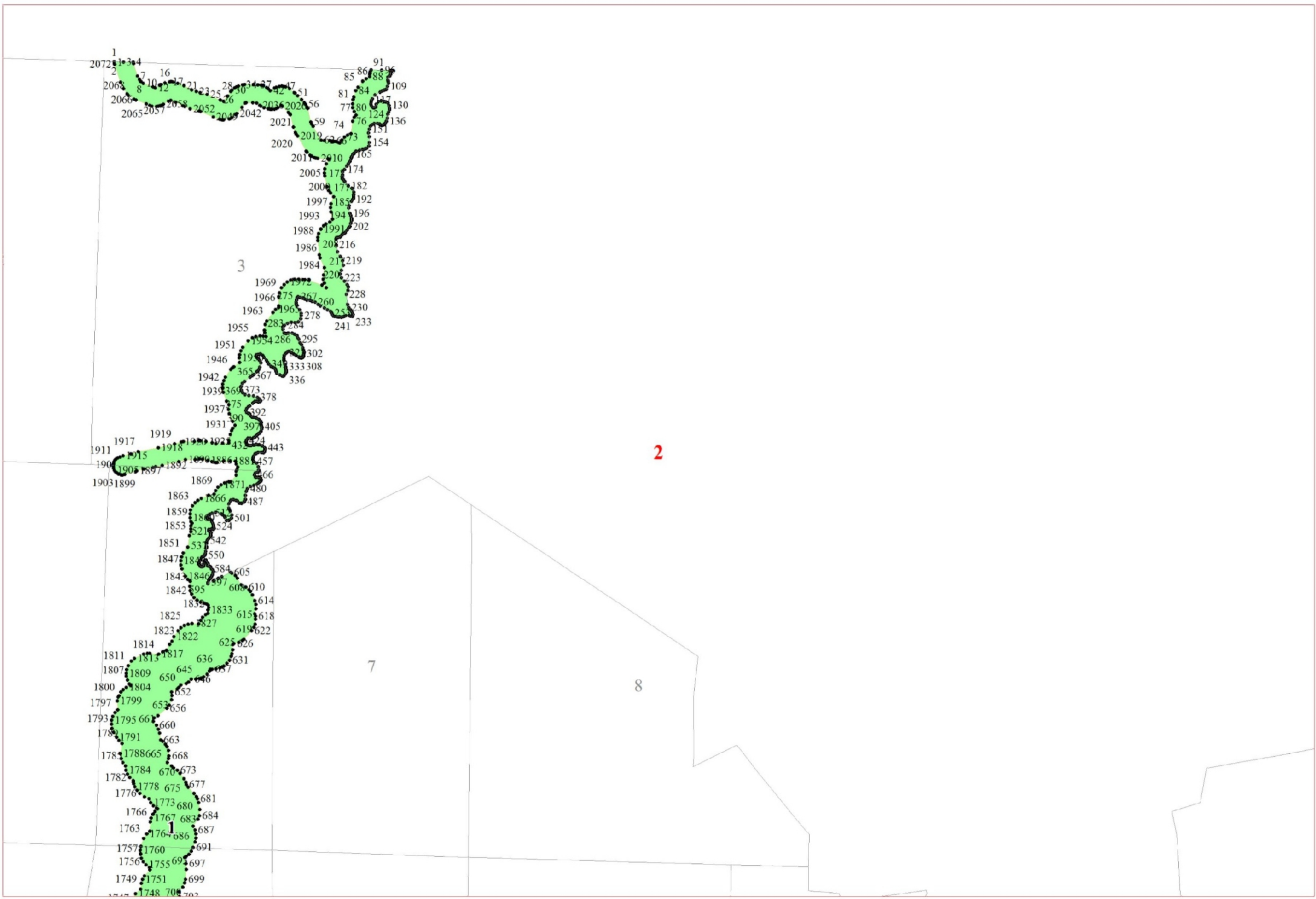
от 27.02.2023 163



**Условные обозначения:**

- 1      номера листов
- 3      номера участков
- 61     номера лесных кварталов
- границы лесных кварталов
- границы листов
- границы категорий защитных лесов
- 45   номера характерных точек границ  
        объекта





2

3

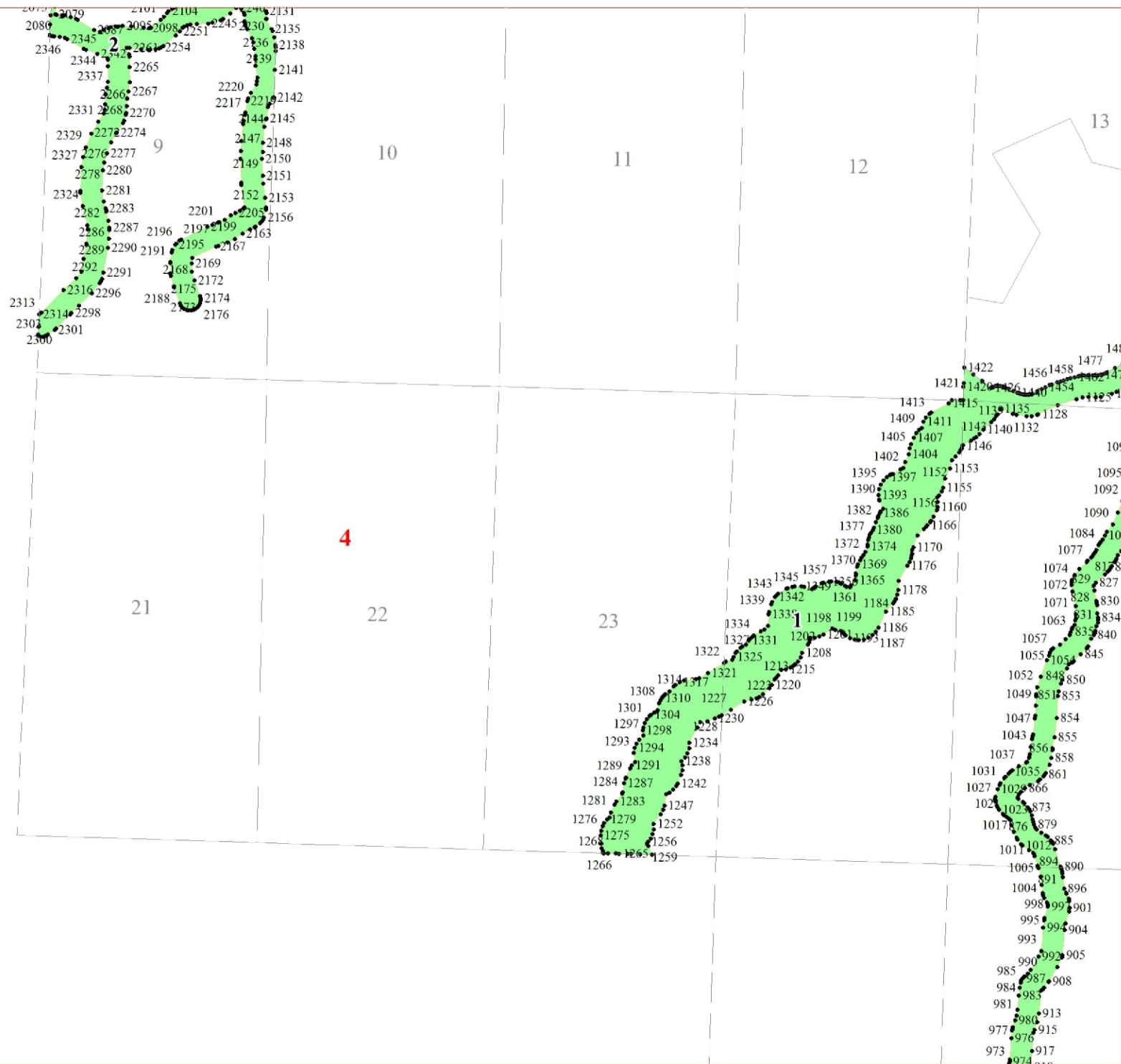
7

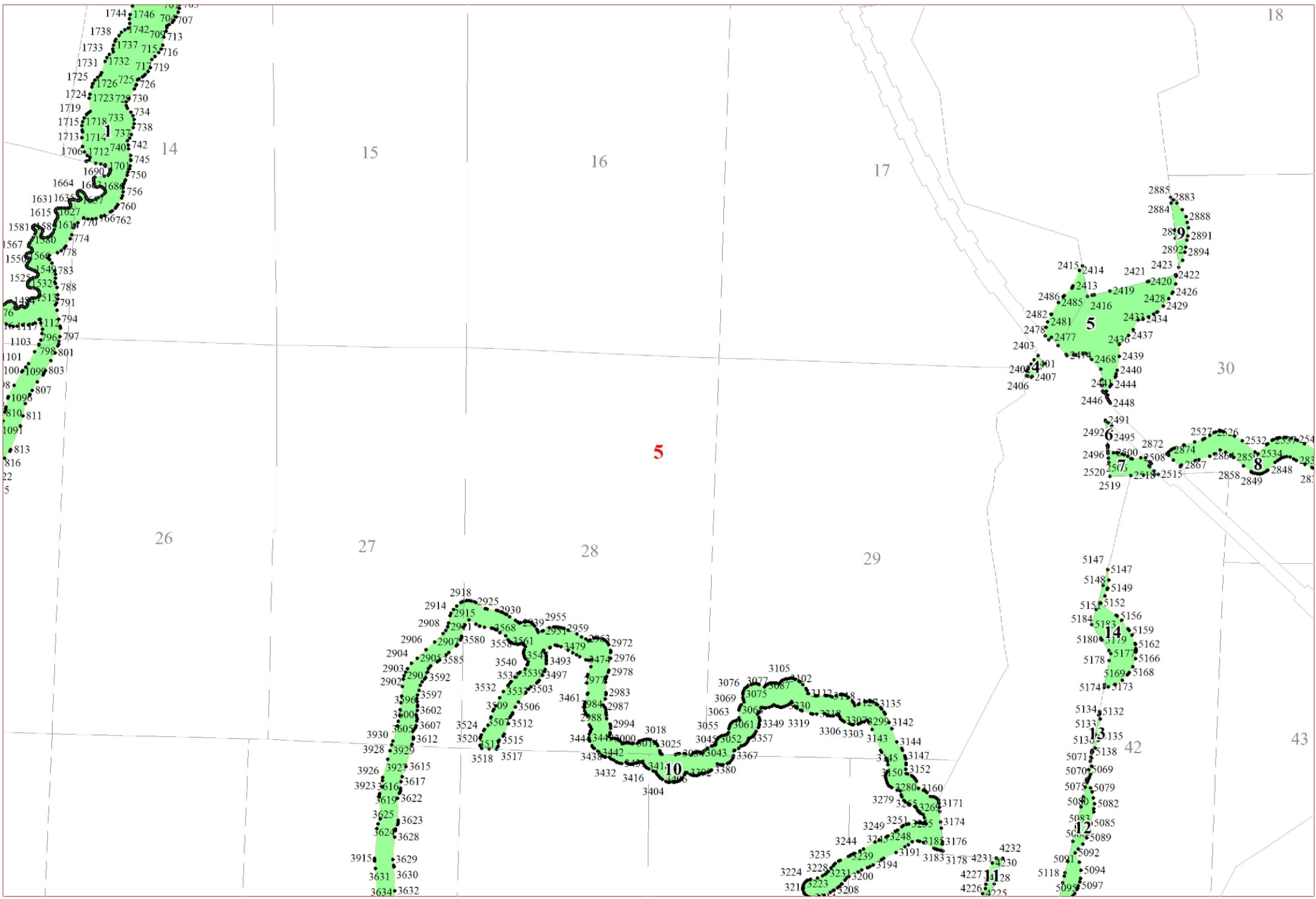
8

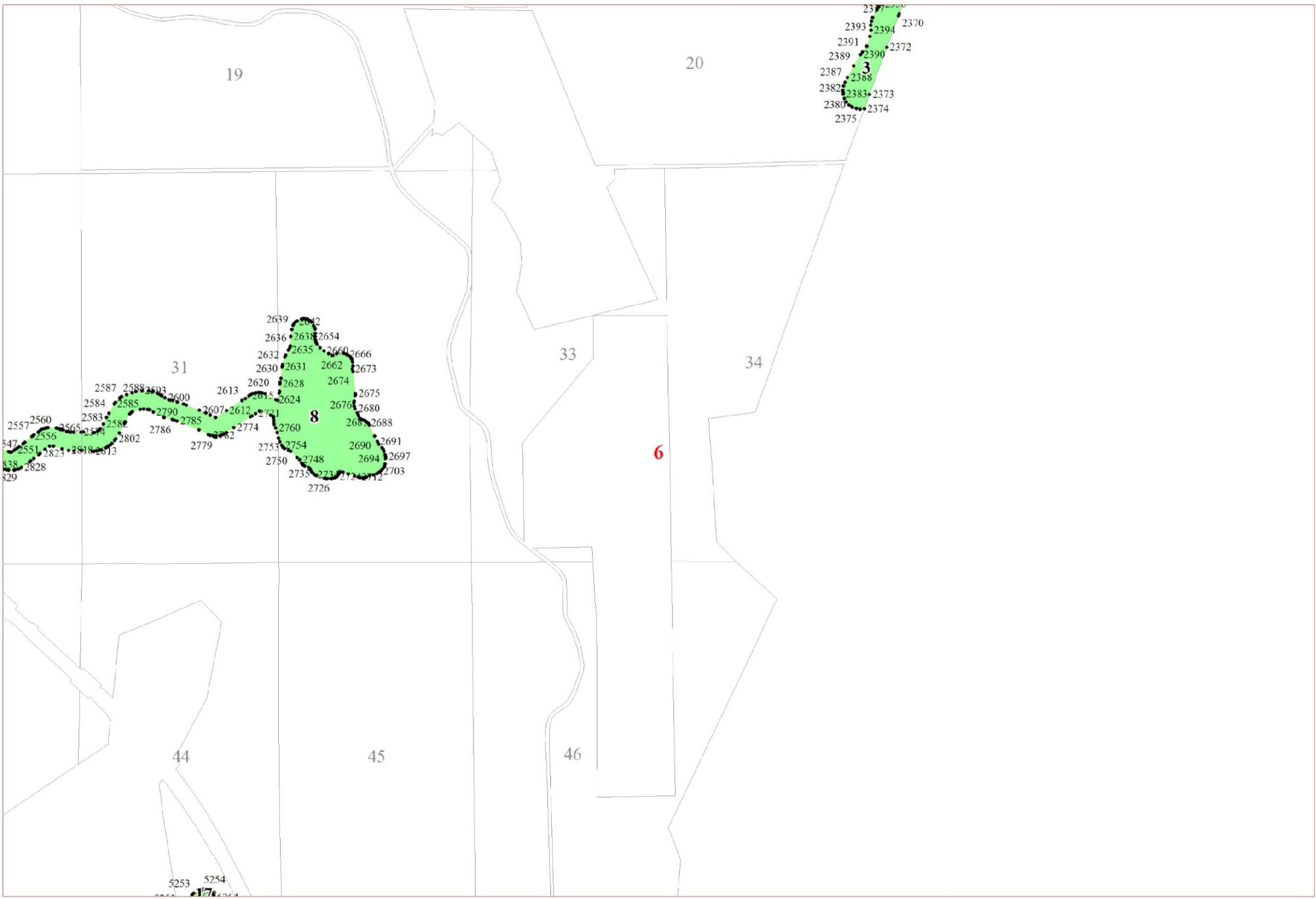
3

2361  
3  
2360  
2359  
2357  
2368

4







35

969 972 918  
966 967 920  
957 959  
953 956 960 962 922  
94 952 935 933 929  
941 940 938

7

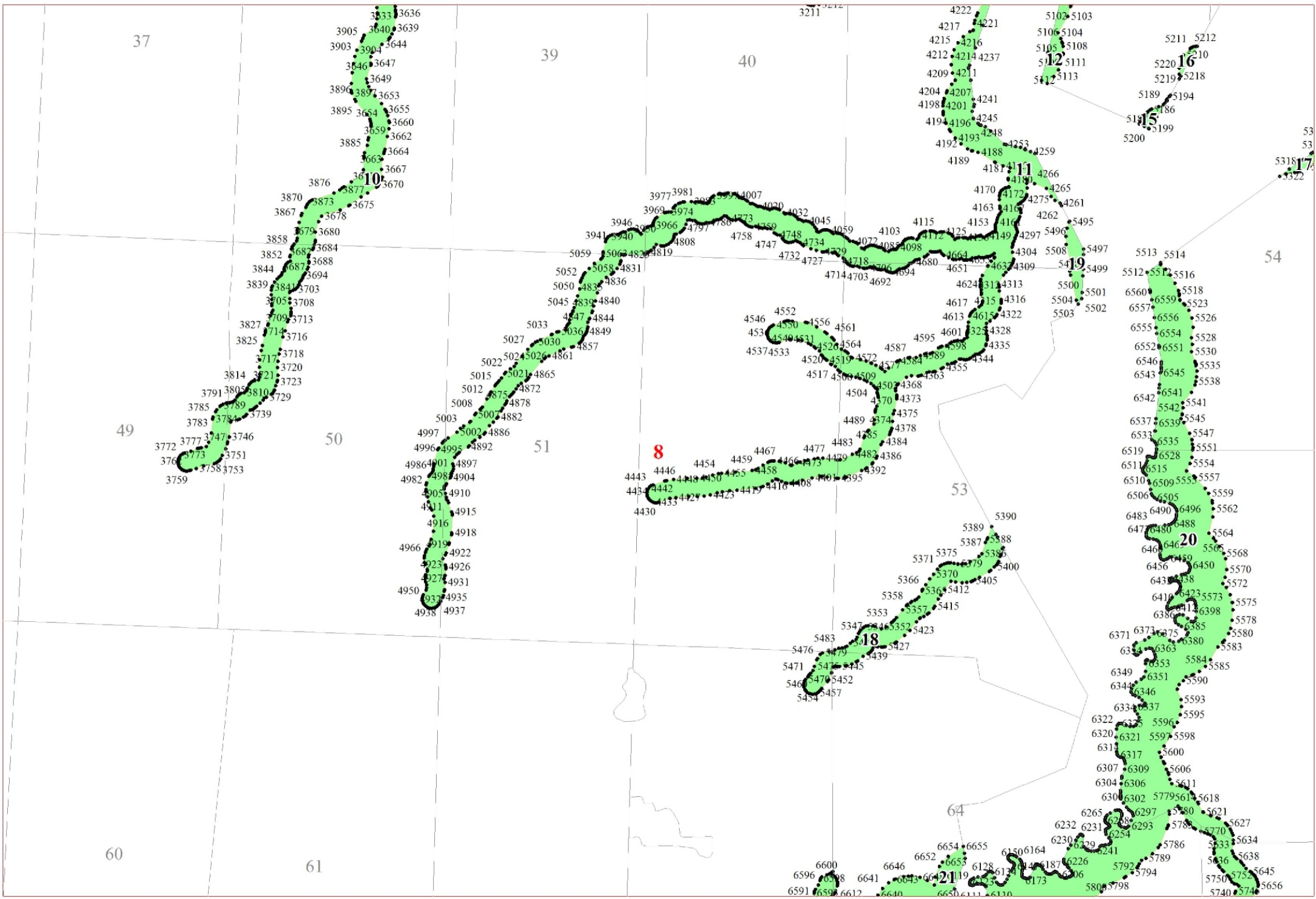
47

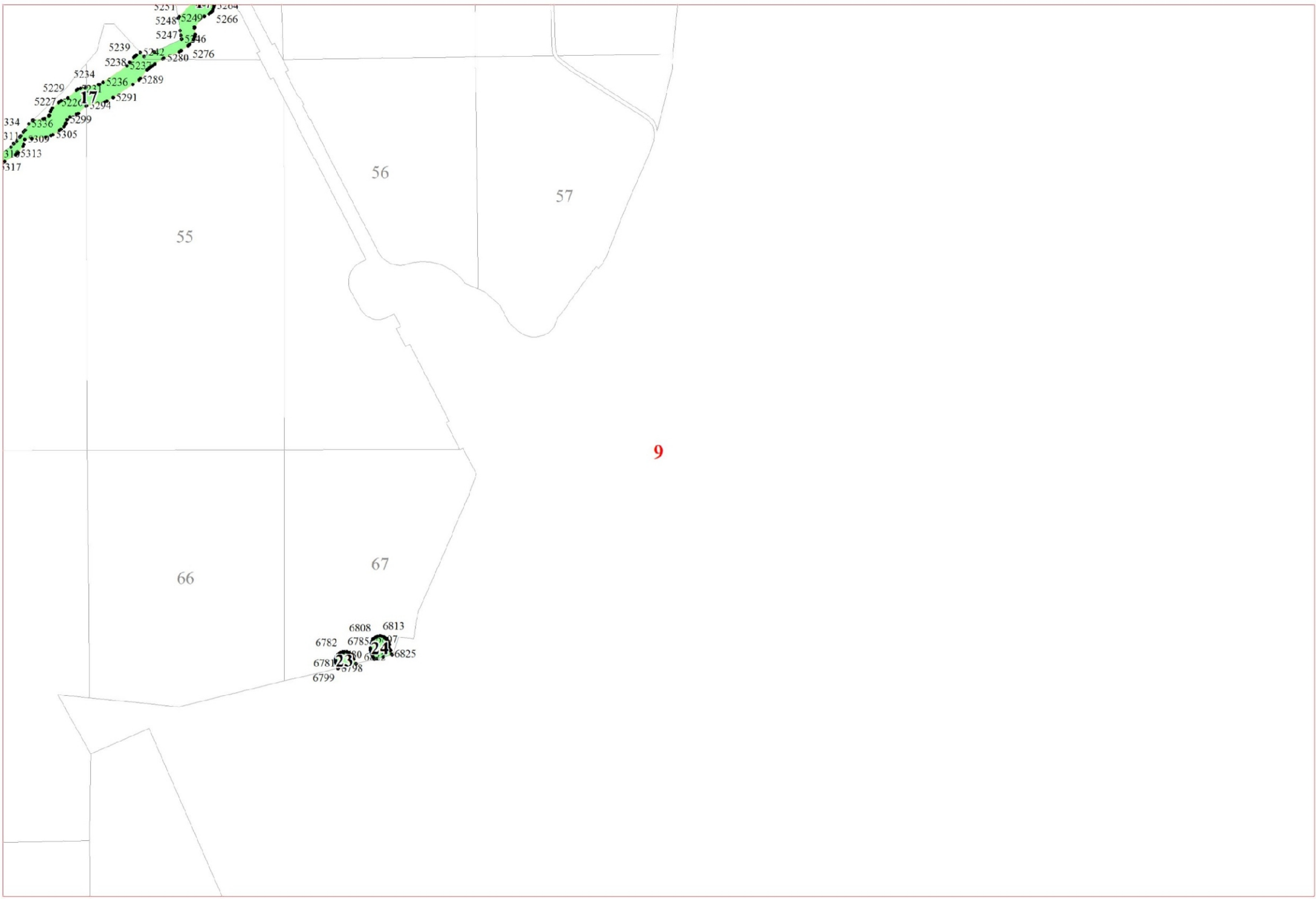
48

58

59







9

