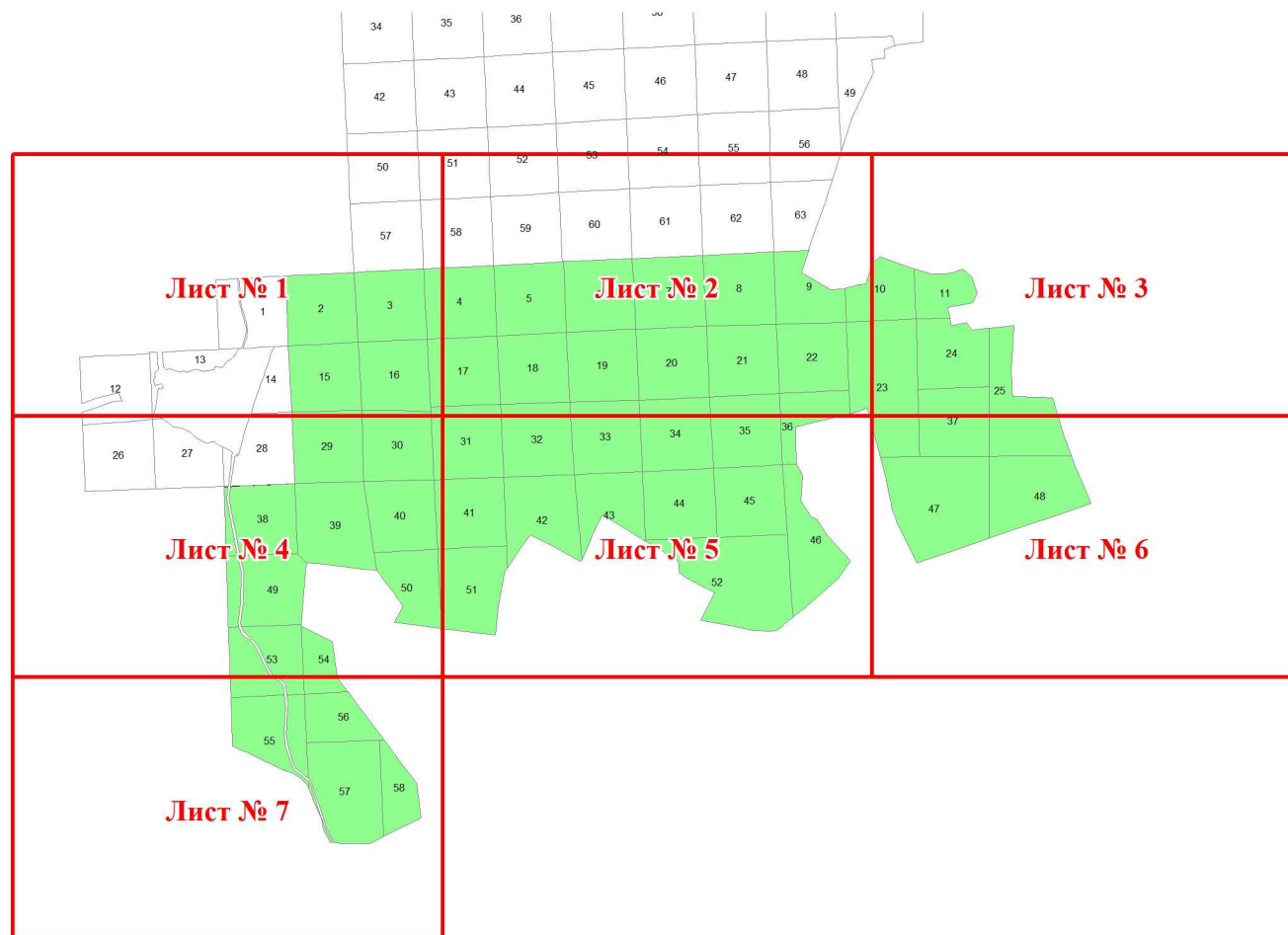


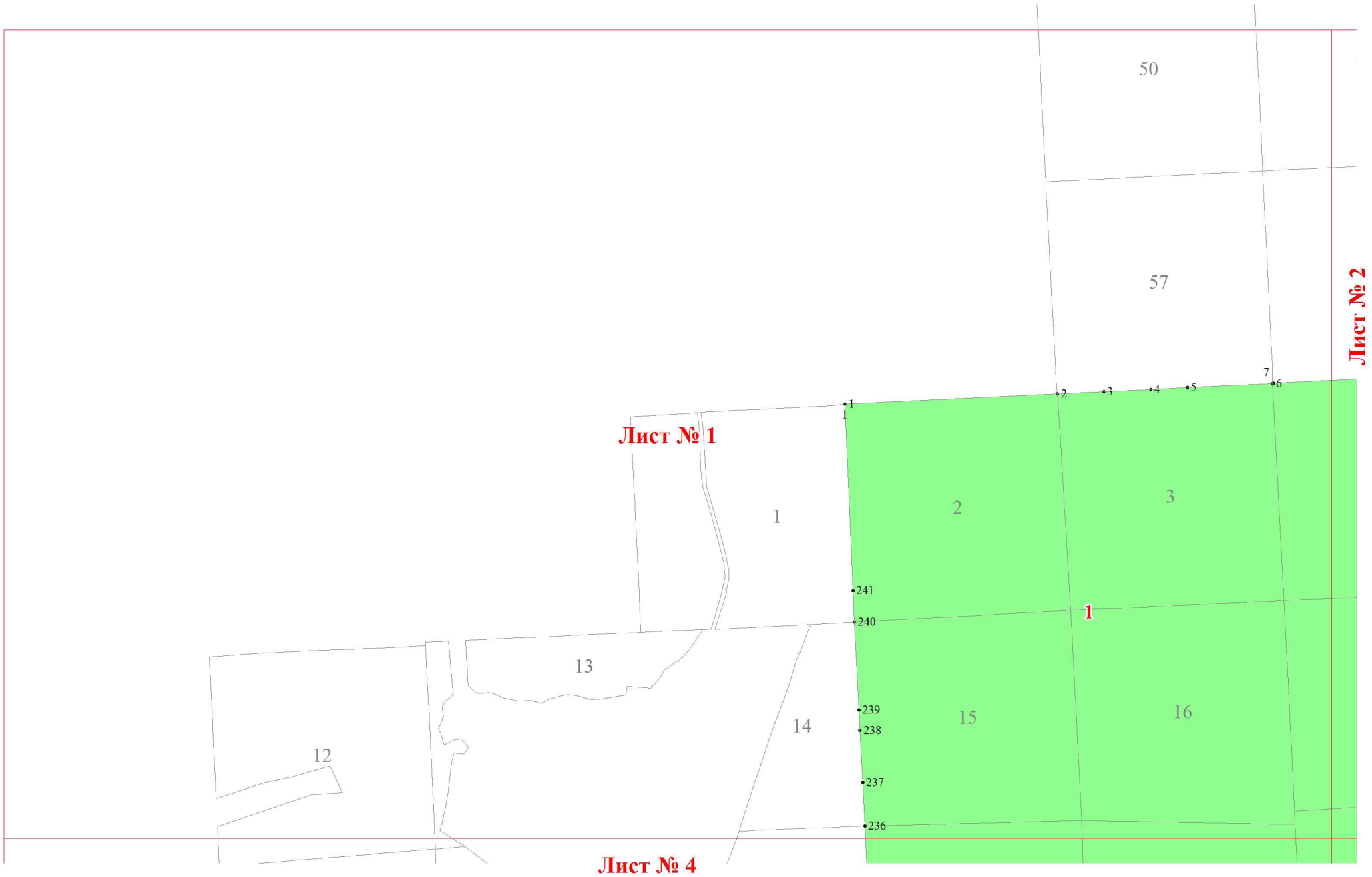
**Графическое описание местоположения границ земель, на которых
располагаются леса, расположенные на особо охраняемых природных
территориях, на территории Октябрьского участкового лесничества
Почепского лесничества Брянской области**

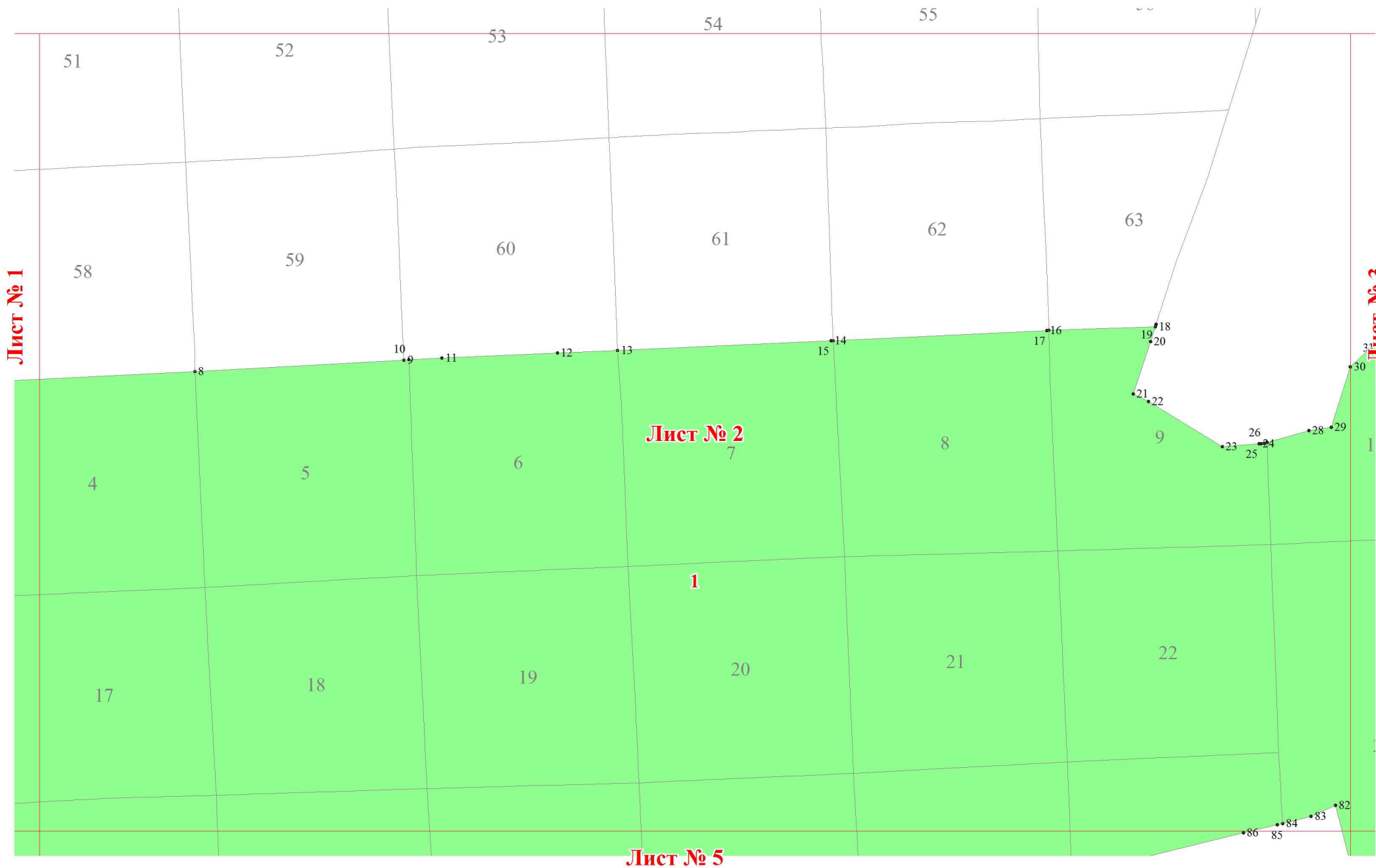
Приложение № 12 к приказу Рослесхоза
от 28.02.2023 № 246



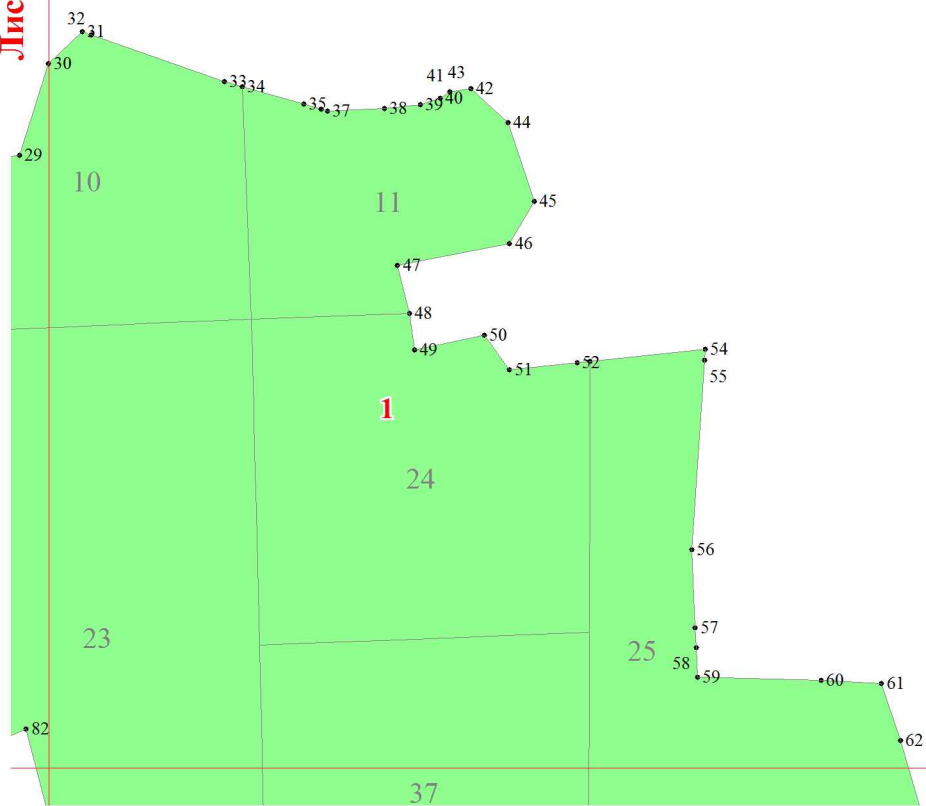
Используемые условные знаки и обозначения:

- 25 Границы и номера лесных кварталов
- 7 Номера участков
- 10 ● Номера характерных точек границ объекта
- Лист №1 Границы и номера листов
- Границы категорий защитных лесов





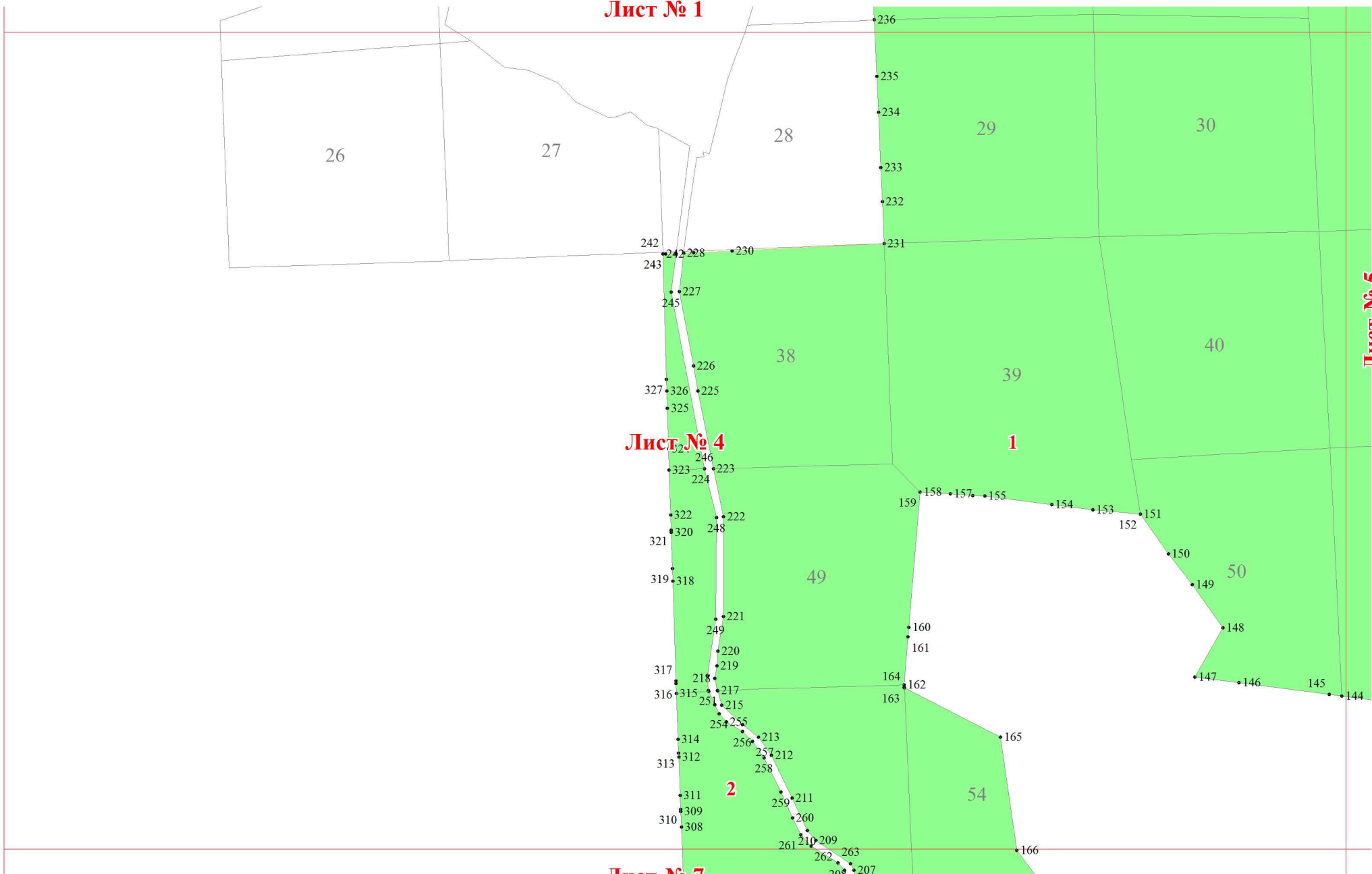
Лист № 2



Лист № 3

Лист № 6

Лист № 1



Лист № 5

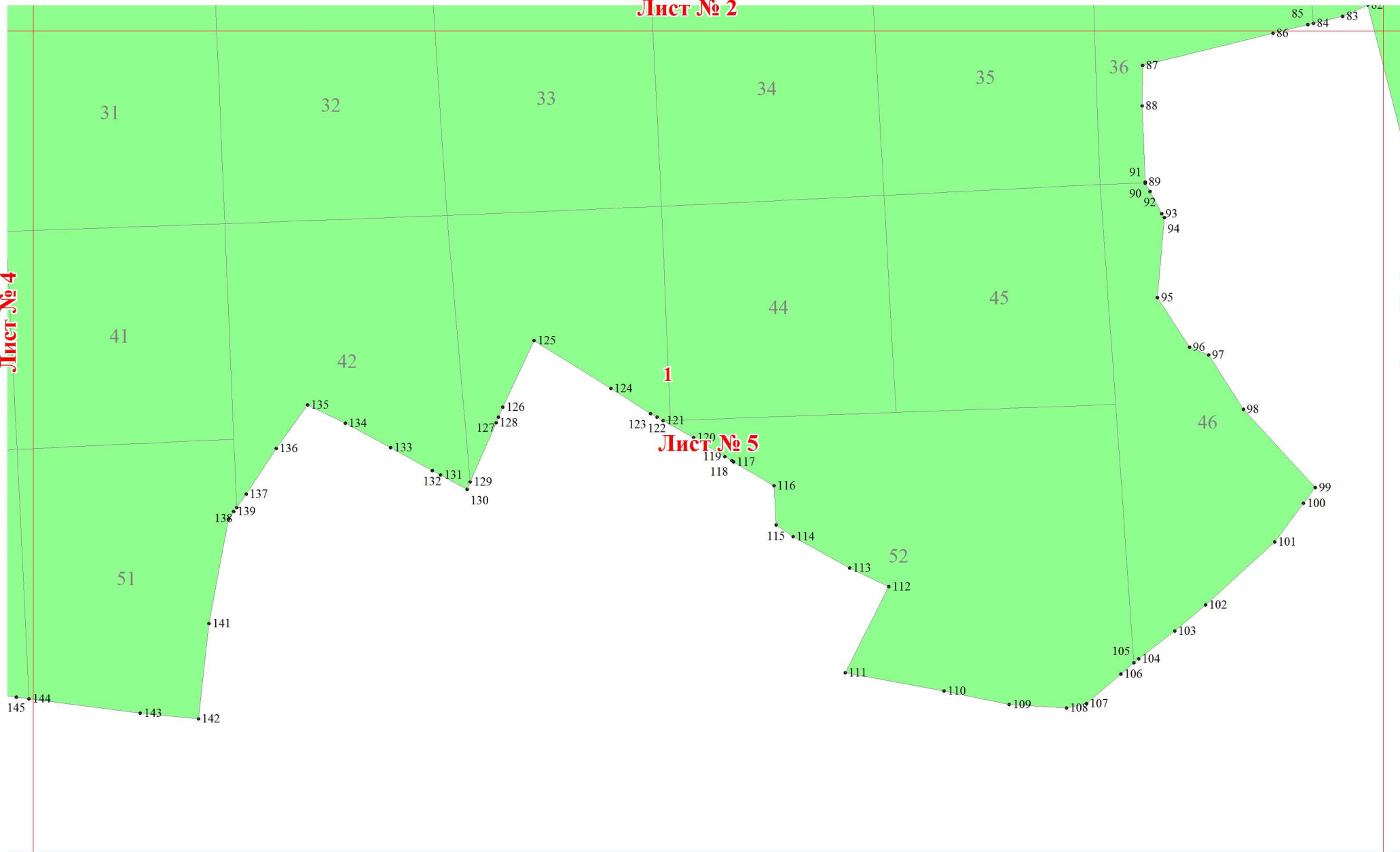
Лист № 4

Лист № 7

Лист № 2

Лист № 4

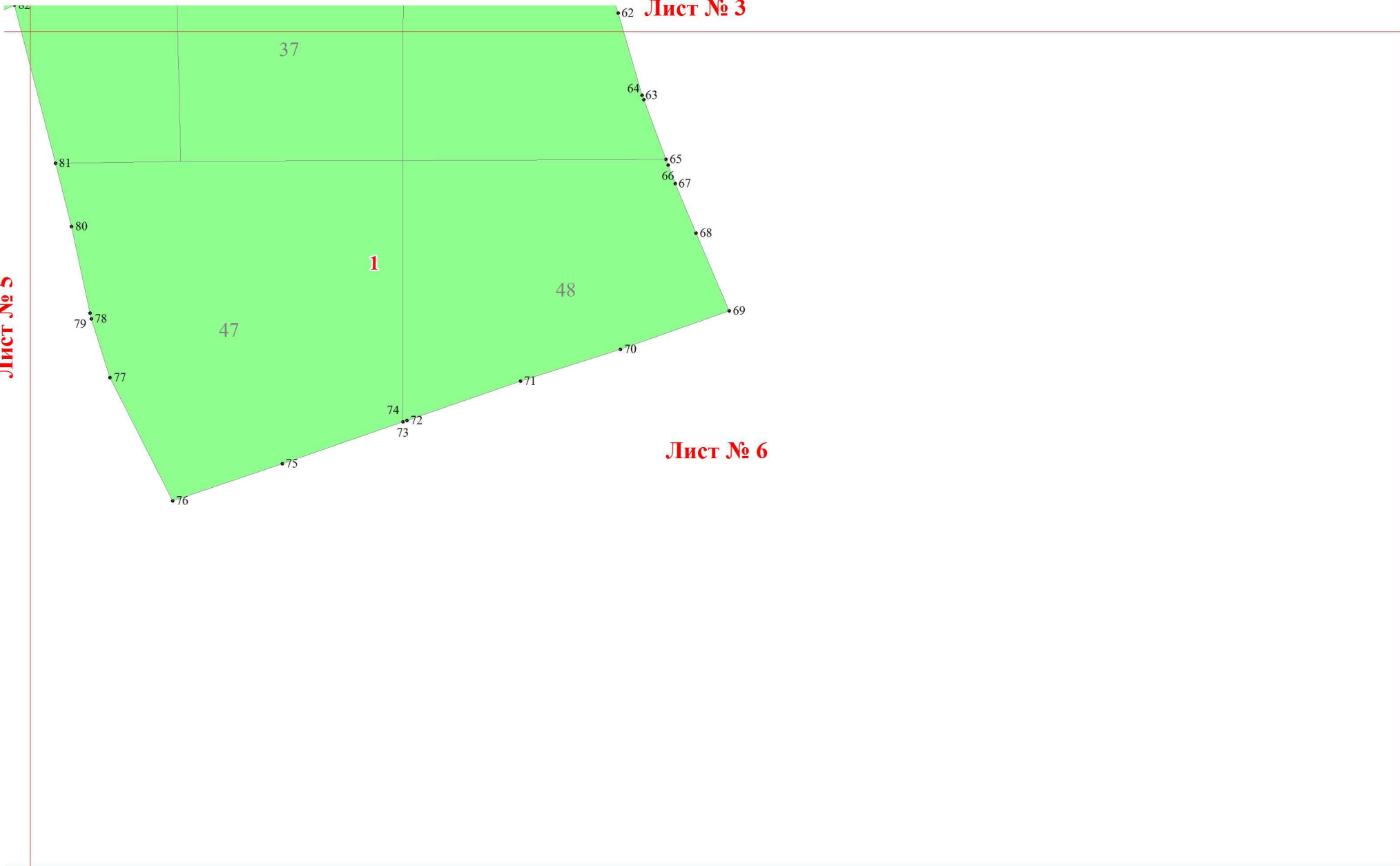
Лист № 6



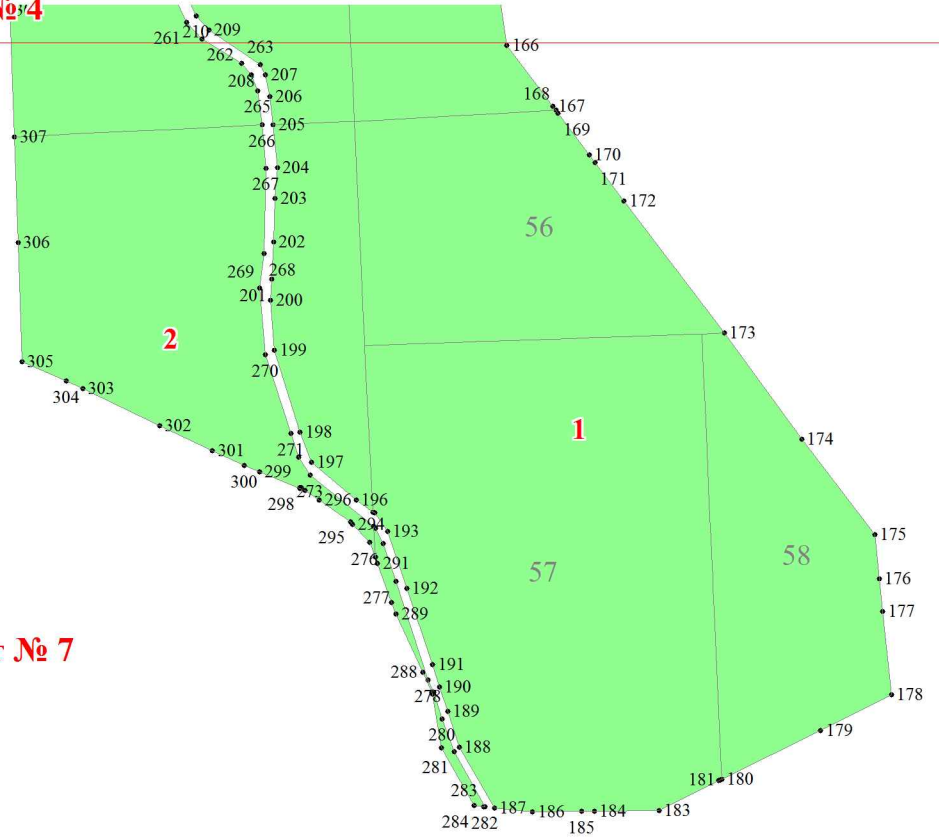
Лист № 5

Лист № 3

Лист № 6



Лист №4



Лист № 7