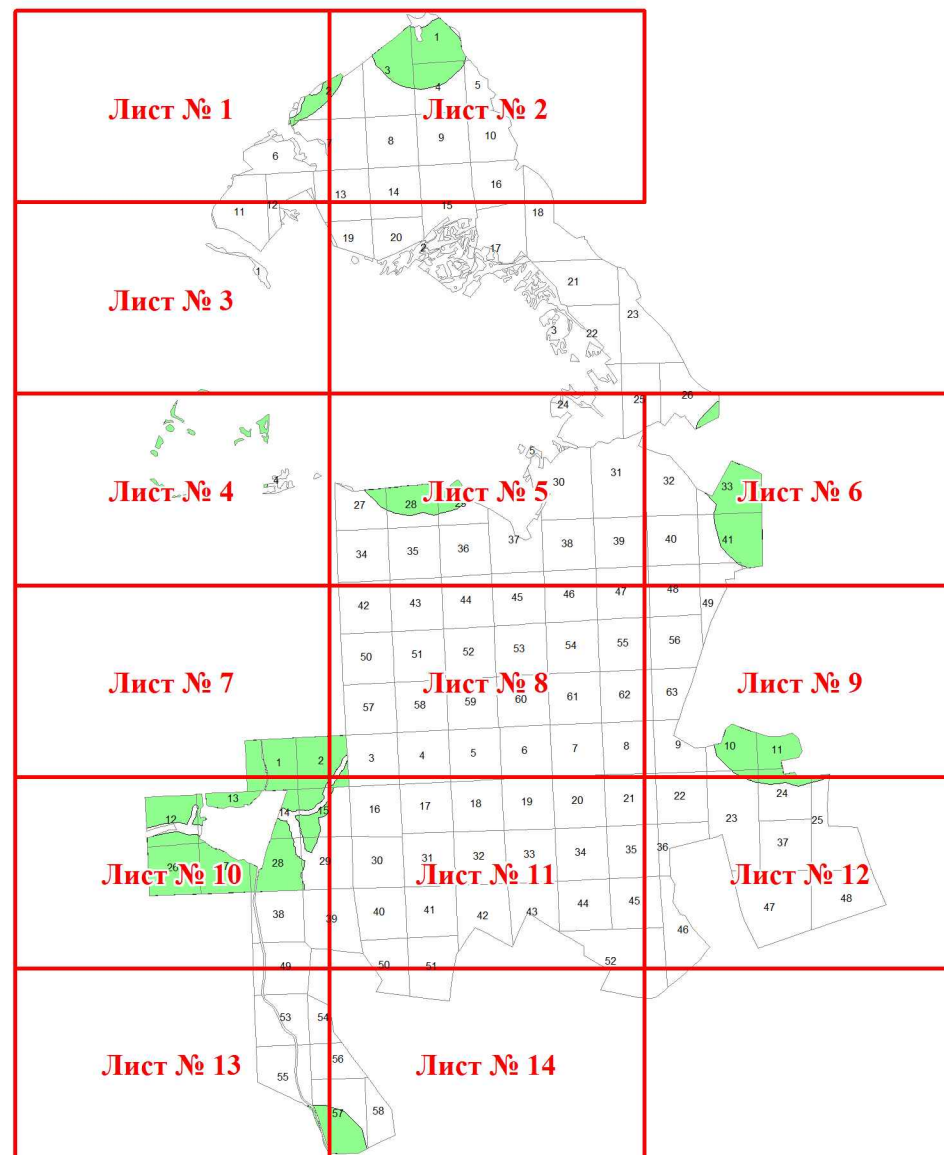


**Графическое описание местоположения границ земель, на которых
располагаются особо защитные участки лесов «участки лесов вокруг
сельских населенных пунктов и садовых товариществ», на территории
Октябрьского участкового лесничества Почепского лесничества Брянской
области**

Приложение № 49 к приказу Рослесхоза
от 28.02.2023 № 246

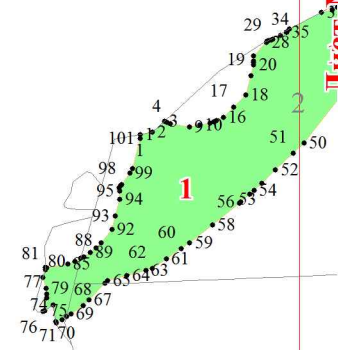
Используемые условные знаки и обозначения:

- 25 Границы и номера лесных кварталов
- 7 Номера участков
- 10 ● Номера характерных точек границ объекта
- Лист №1 Границы и номера листов
- Границы особо защитных участков лесов



Лист № 1

Лист № 2

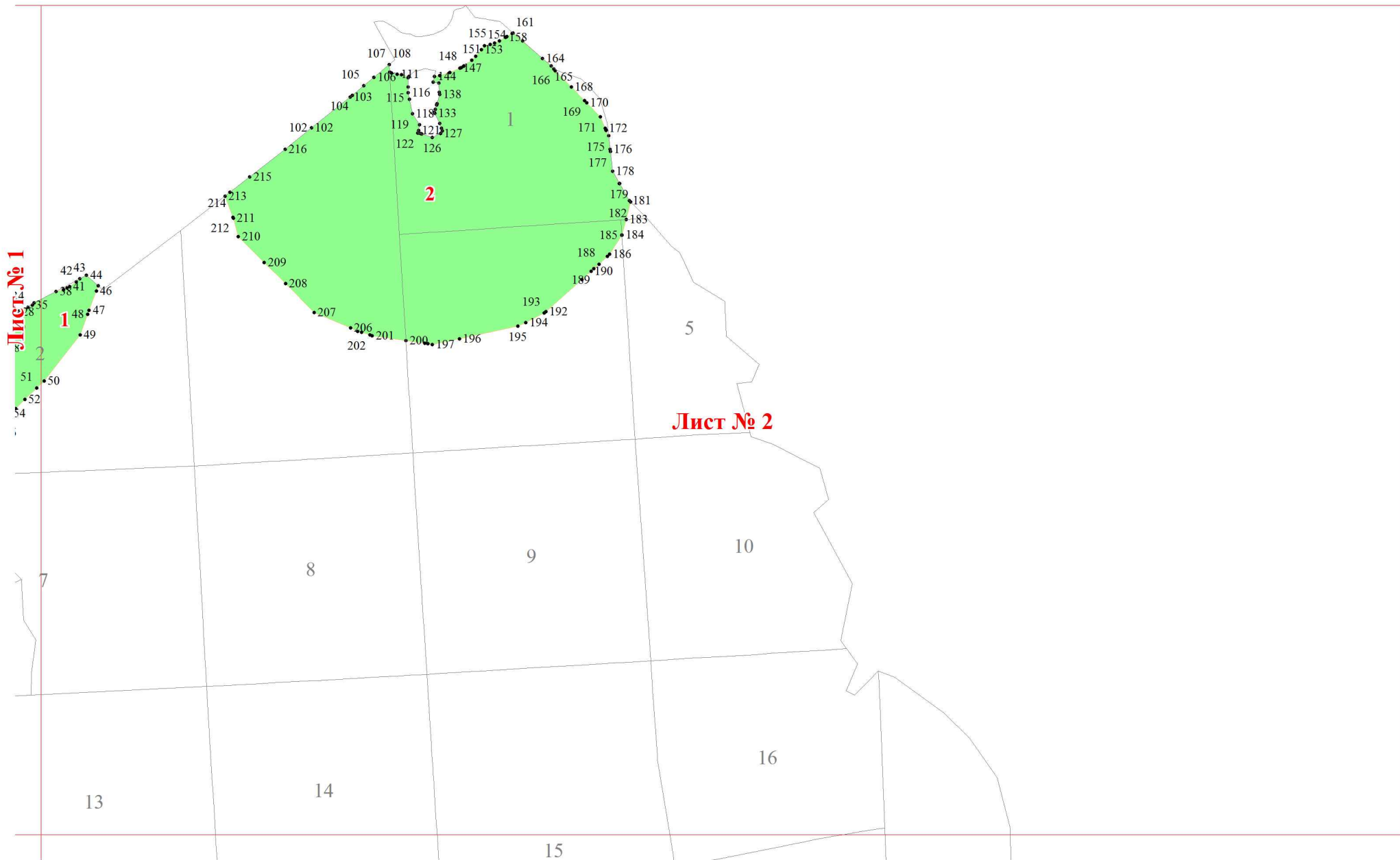


6

7

Лист № 3

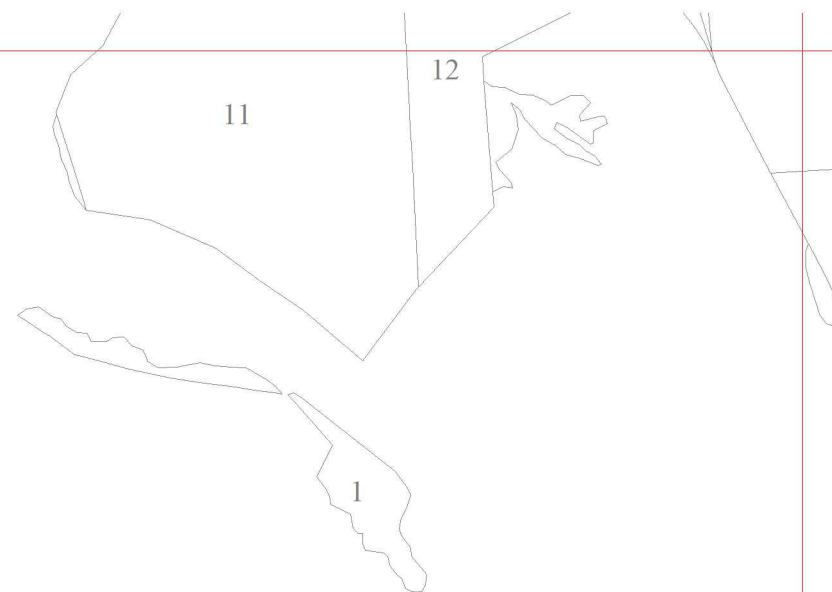
12



Лист № 1

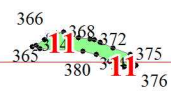
Лист № 2

Лист № 1

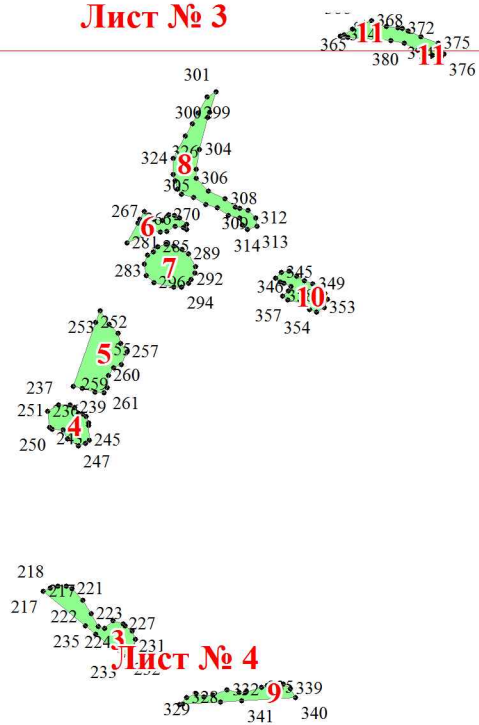


Лист № 3

Лист № 4

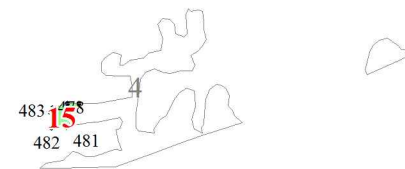


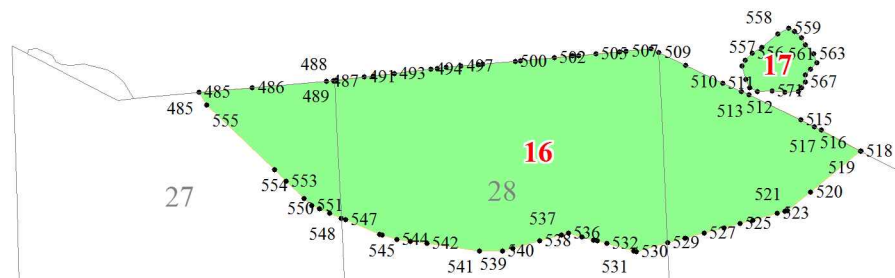
Лист № 3



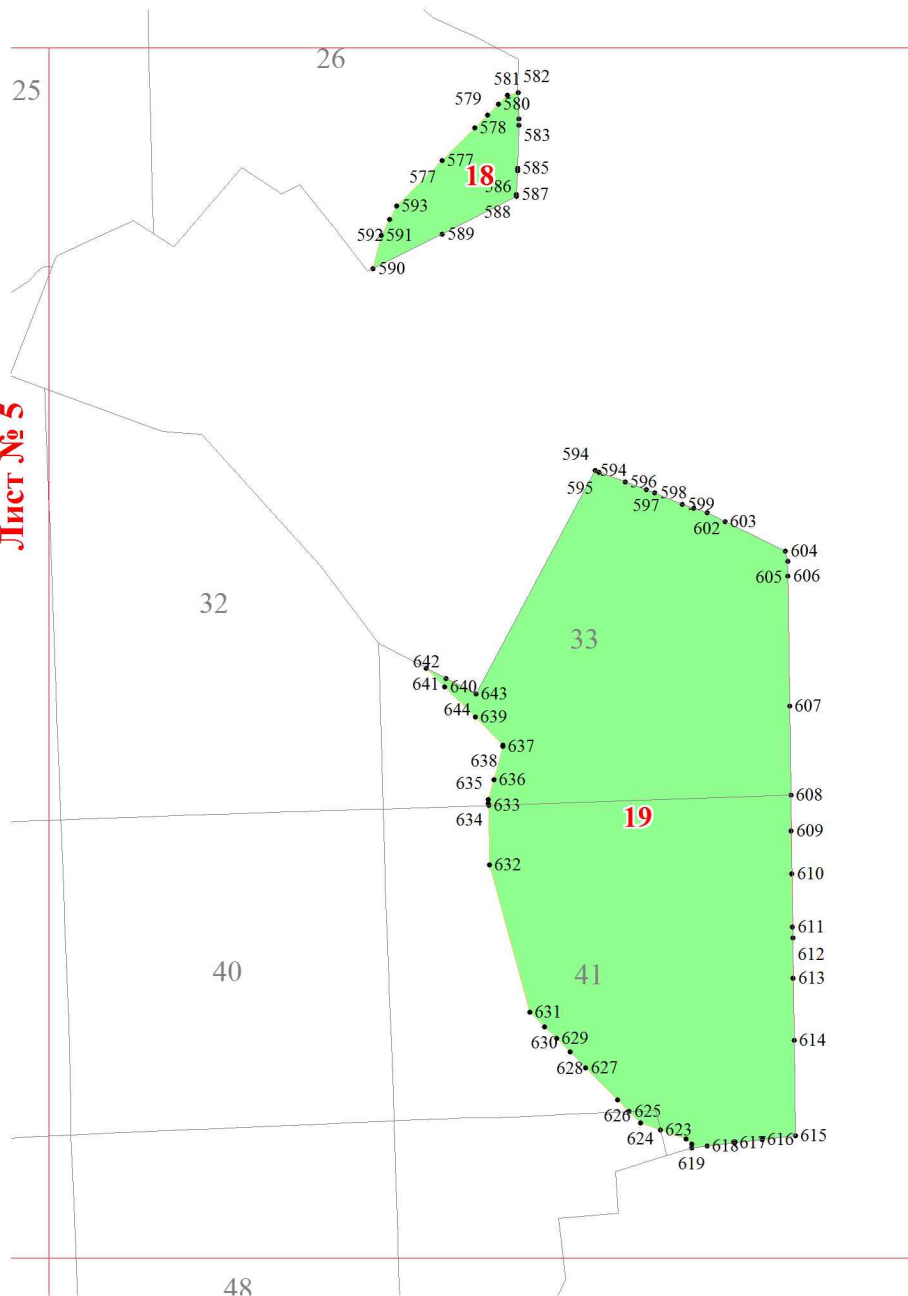
Лист № 7

Лист № 5



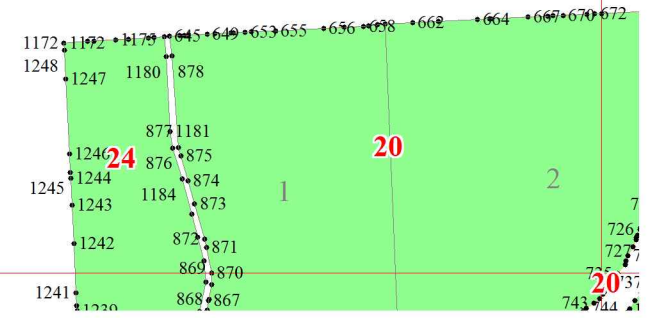


Лист № 5



Лист № 6

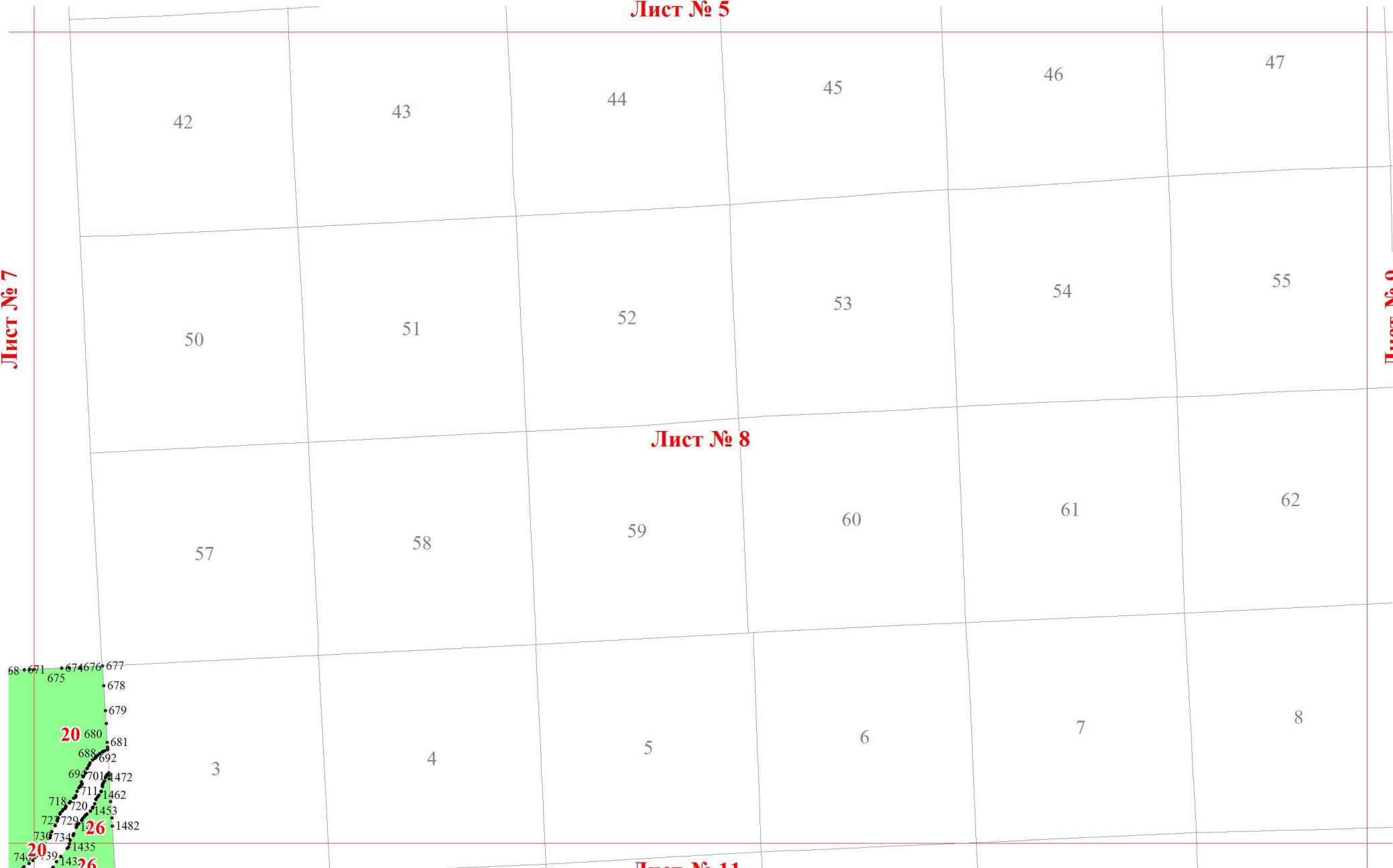
Лист № 9



Лист № 5

Лист № 7

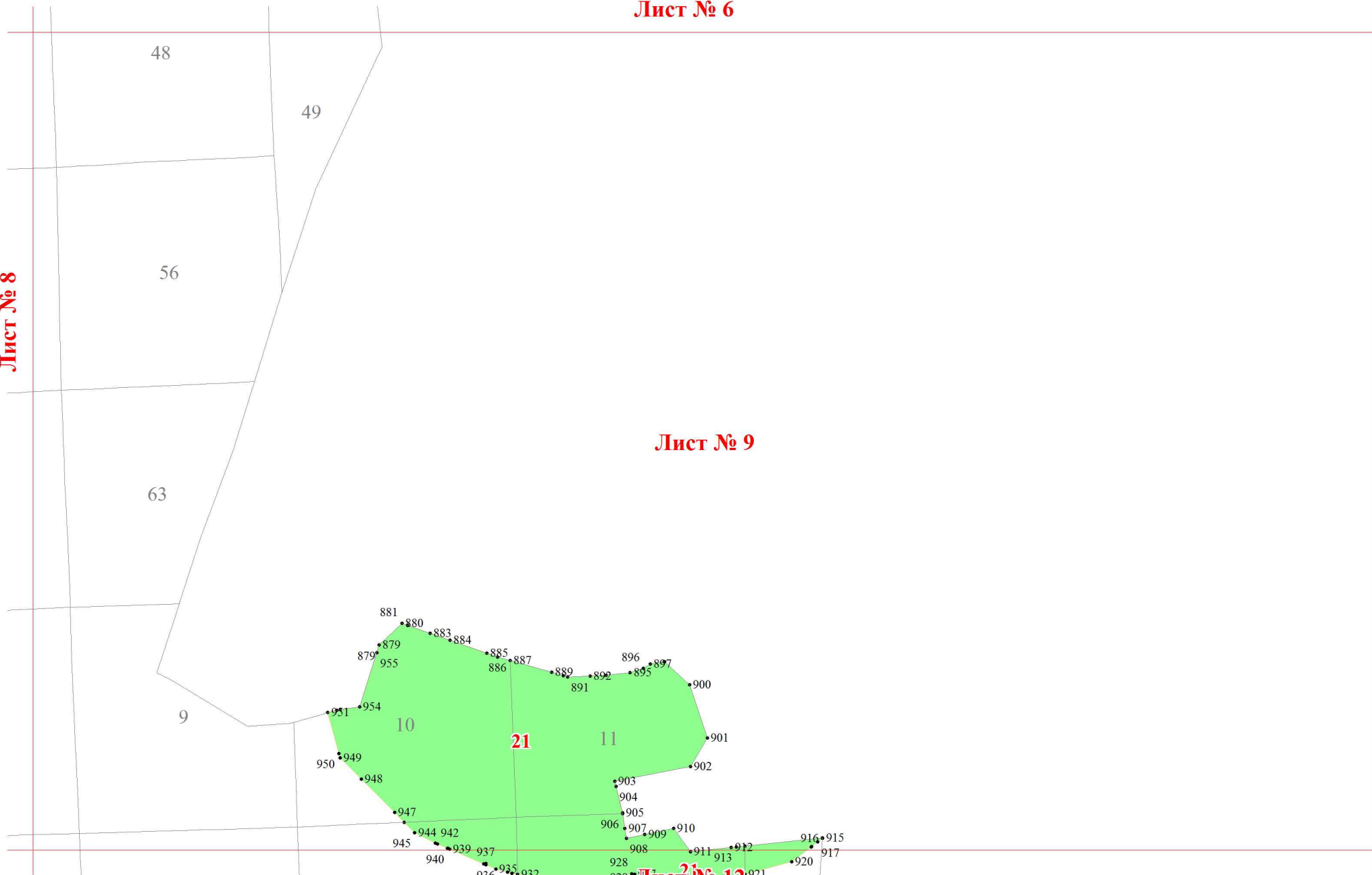
Лист № 9

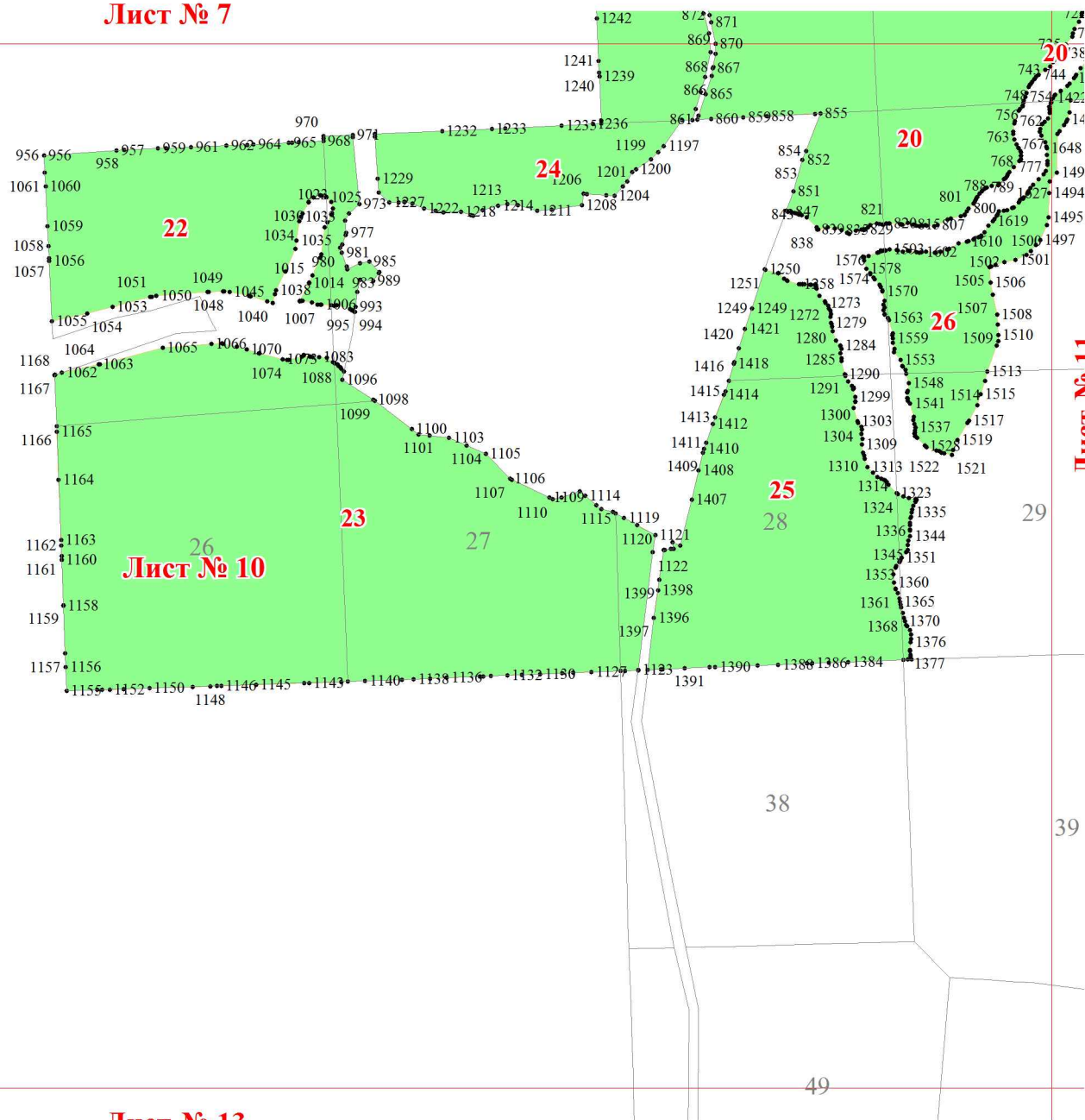


Лист № 8

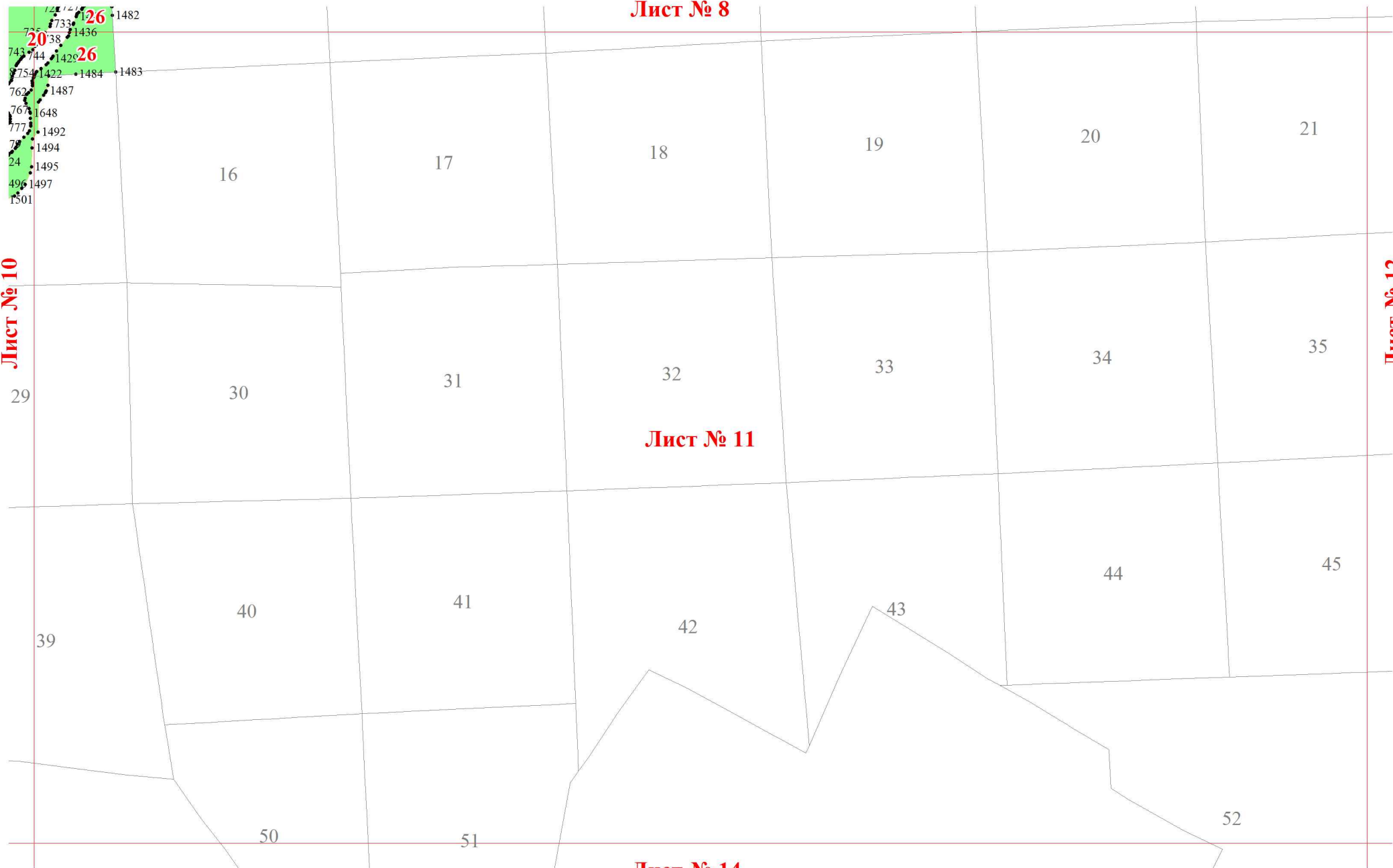
Лист № 11

68 • 671 • 674 676 • 677
675 • 678
• 679
20 680 • 681
688 692
699 701 4472
718 720 1462
722 729 1453
730 734 • 1482
20 736 1435
747 • 739 1437 26





Лист № 8



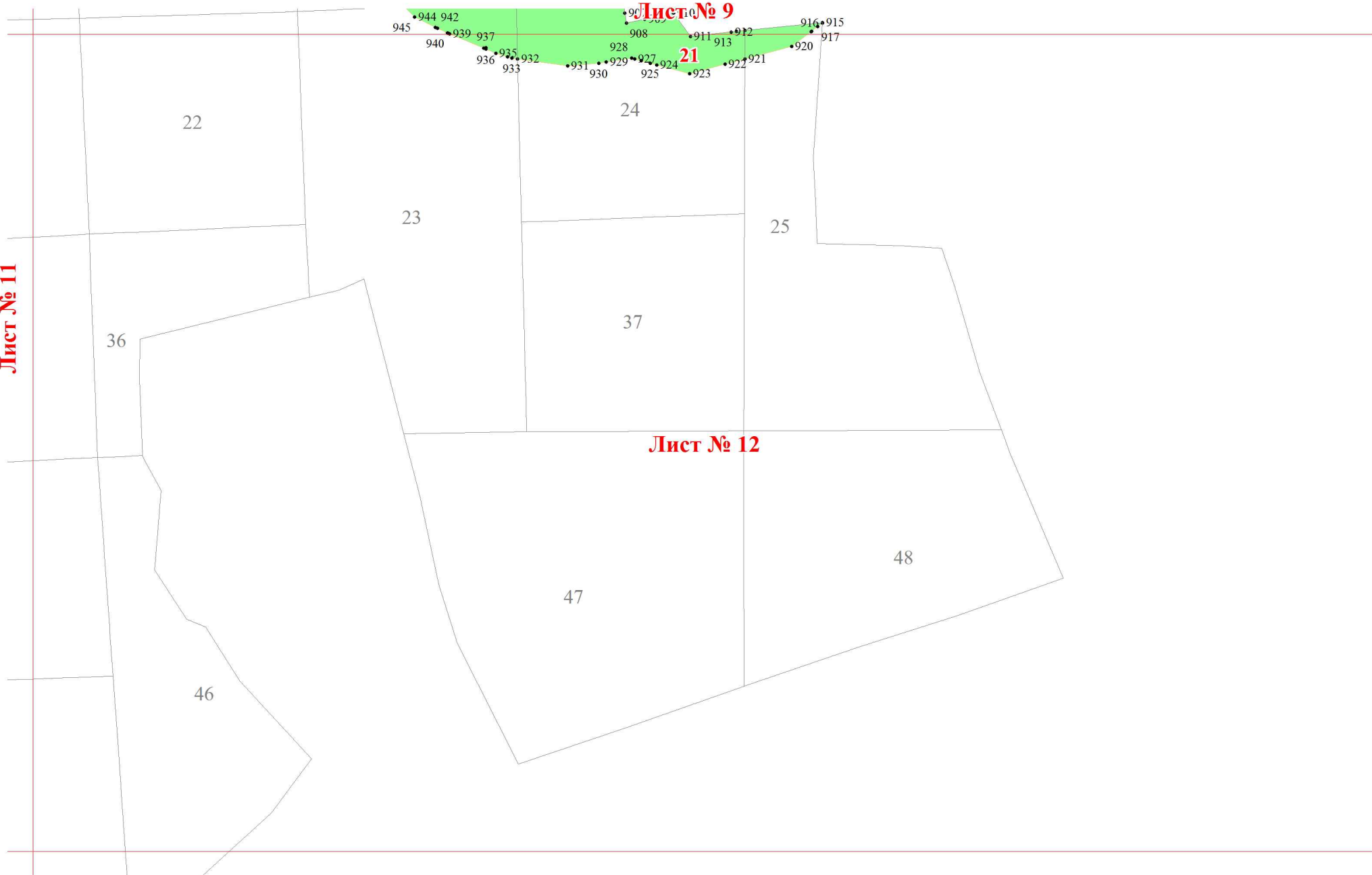
Лист № 10

Лист № 12

Лист № 11

Лист № 14

Лист № 11



Лист № 10

Лист № 13



Лист № 11

52

50

51

Лист № 13

54

56

Лист № 14

