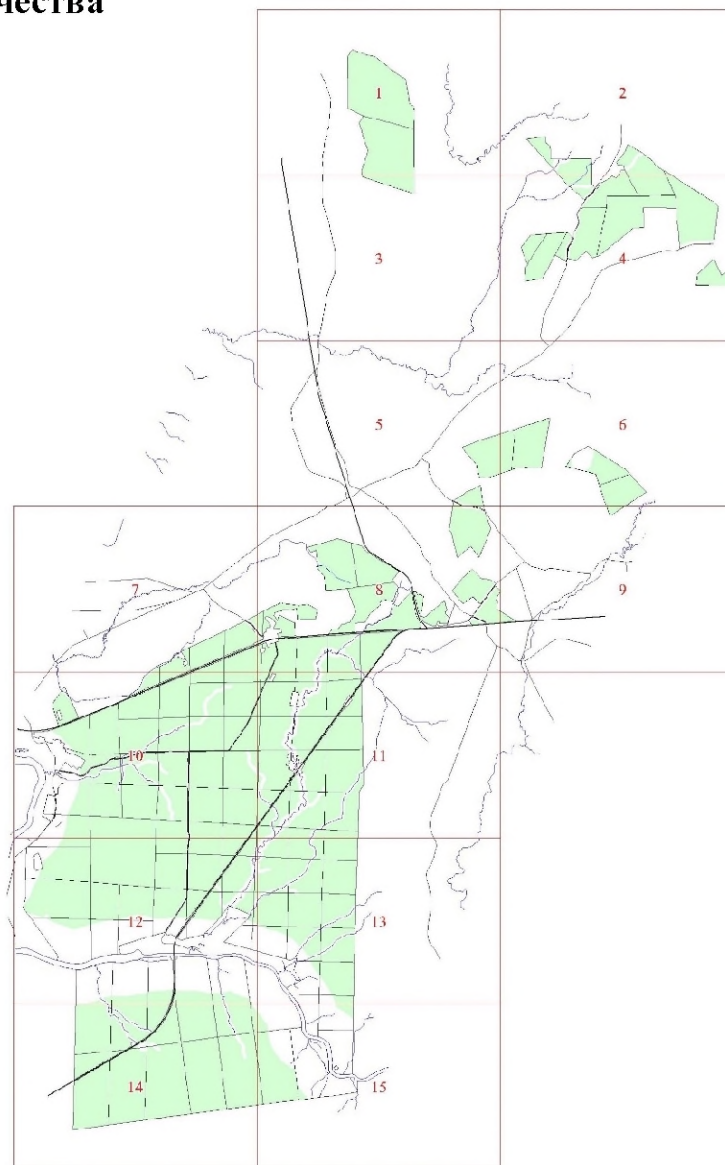
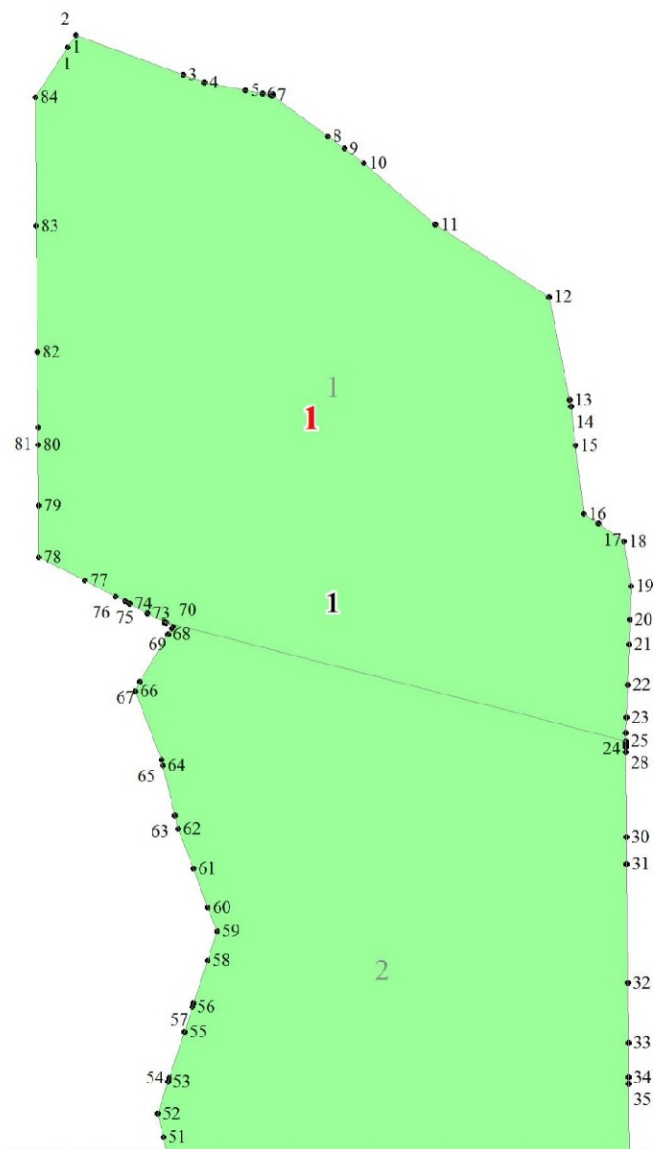


**Графическое описание местоположения границ земель,
на которых располагаются эксплуатационные леса,
на территории Тикописского участкового лесничества
Кингисеппского лесничества
Ленинградской области**

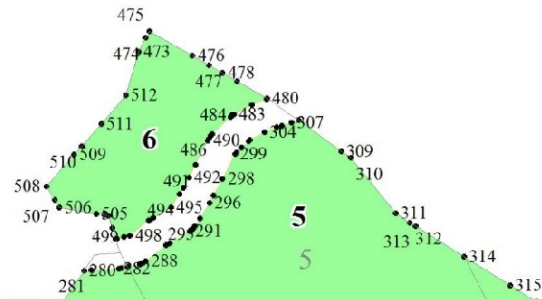
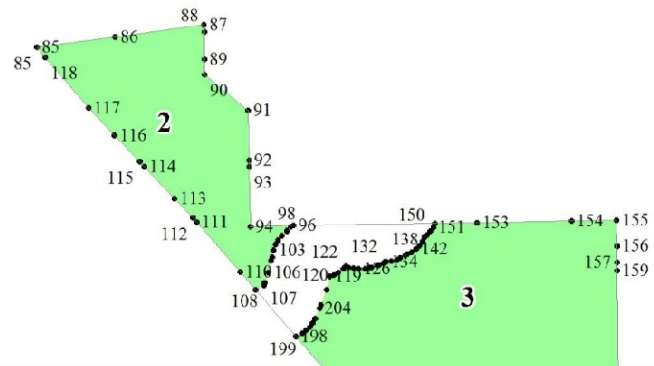
Приложение № 98 к приказу Рослесхоза
от 27.02.2023 № 165

- Условные обозначения:**
- 1 номера листов
 - 3 номера участков
 - 61 номера лесных кварталов
 - — — — границы лесных кварталов
 - — — — границы листов
 - границы категорий эксплуатационных лесов
 - 45 номера характерных точек границ
 объекта

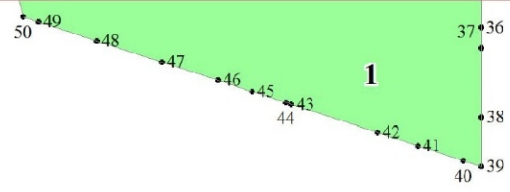




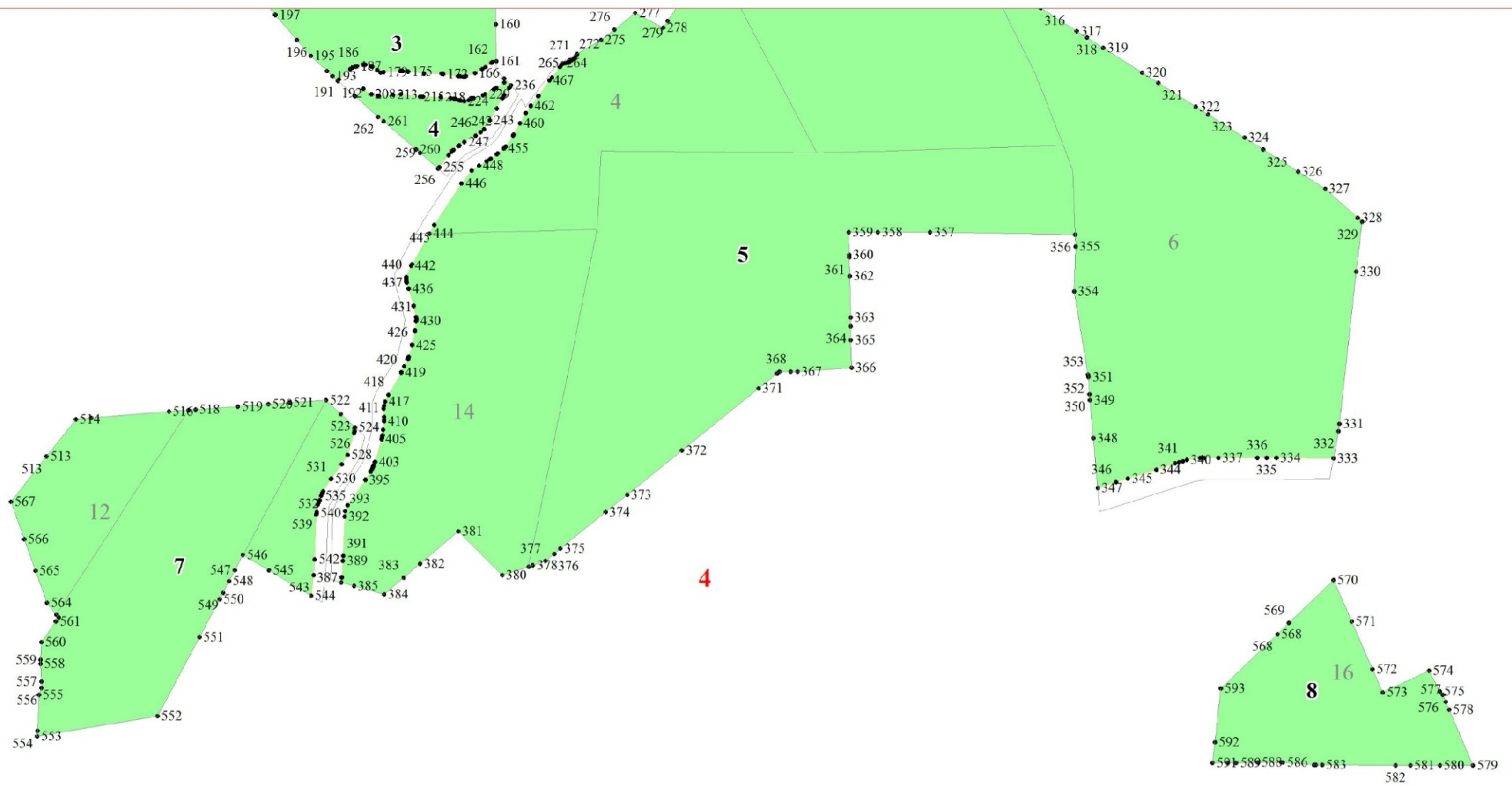
2

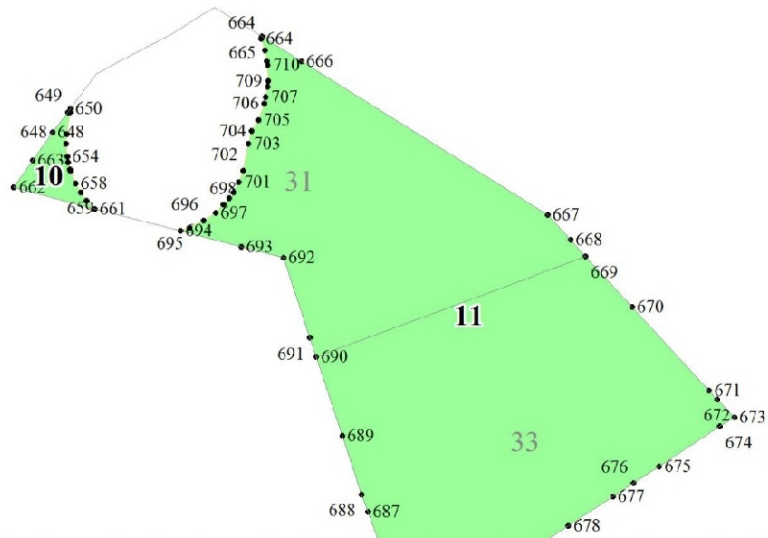
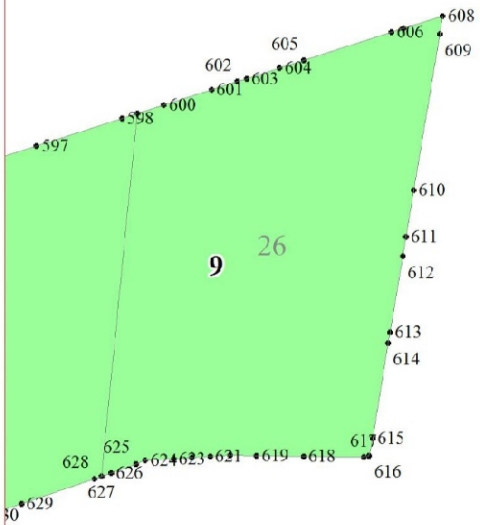


3



3

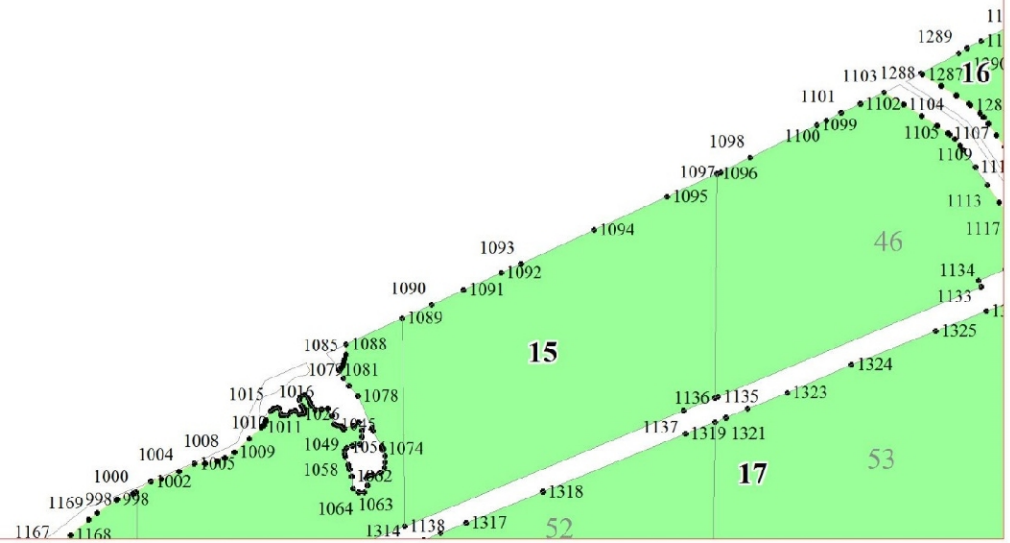




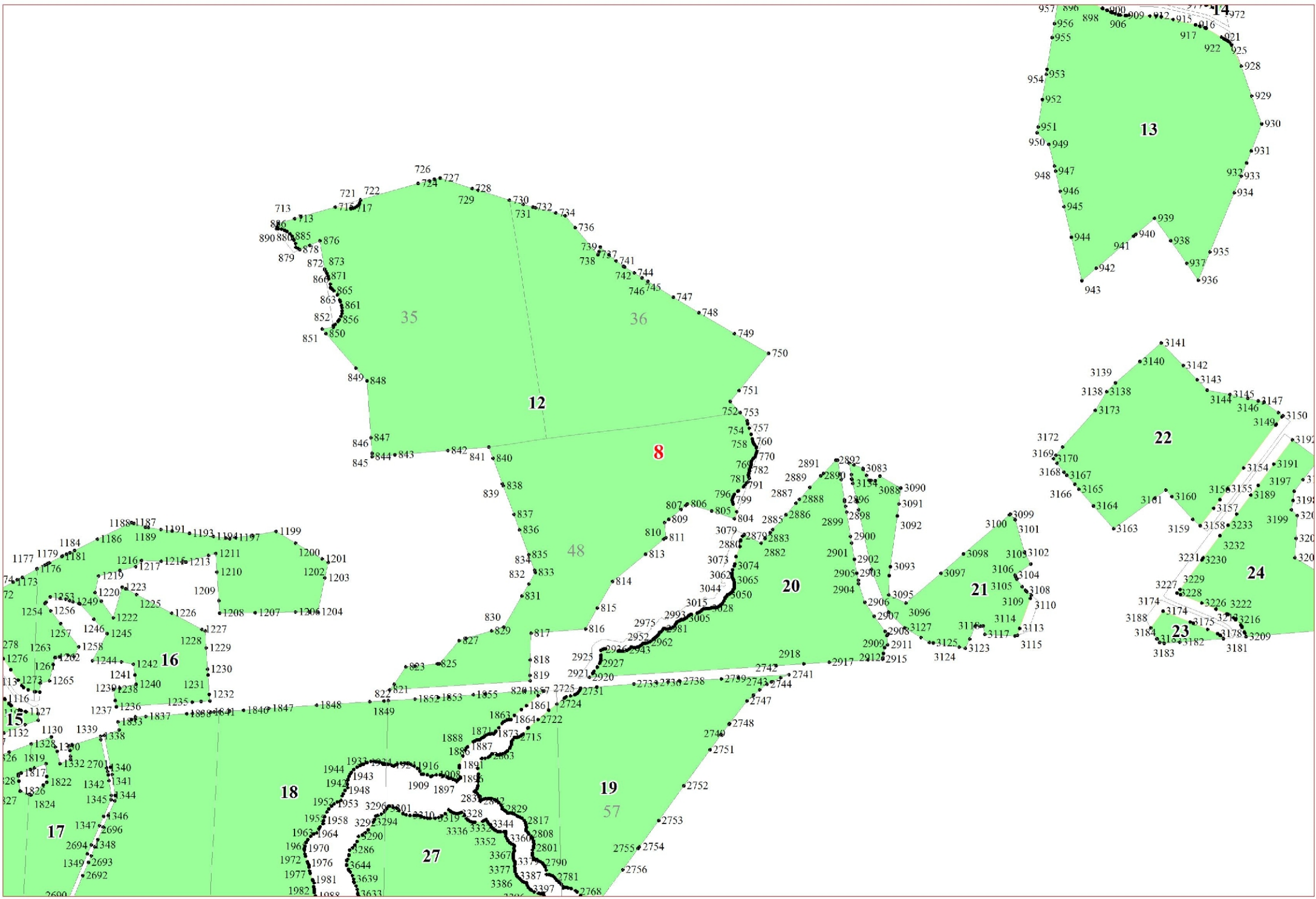
6

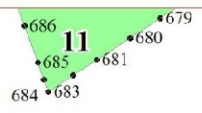
7

7



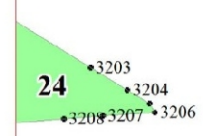
8

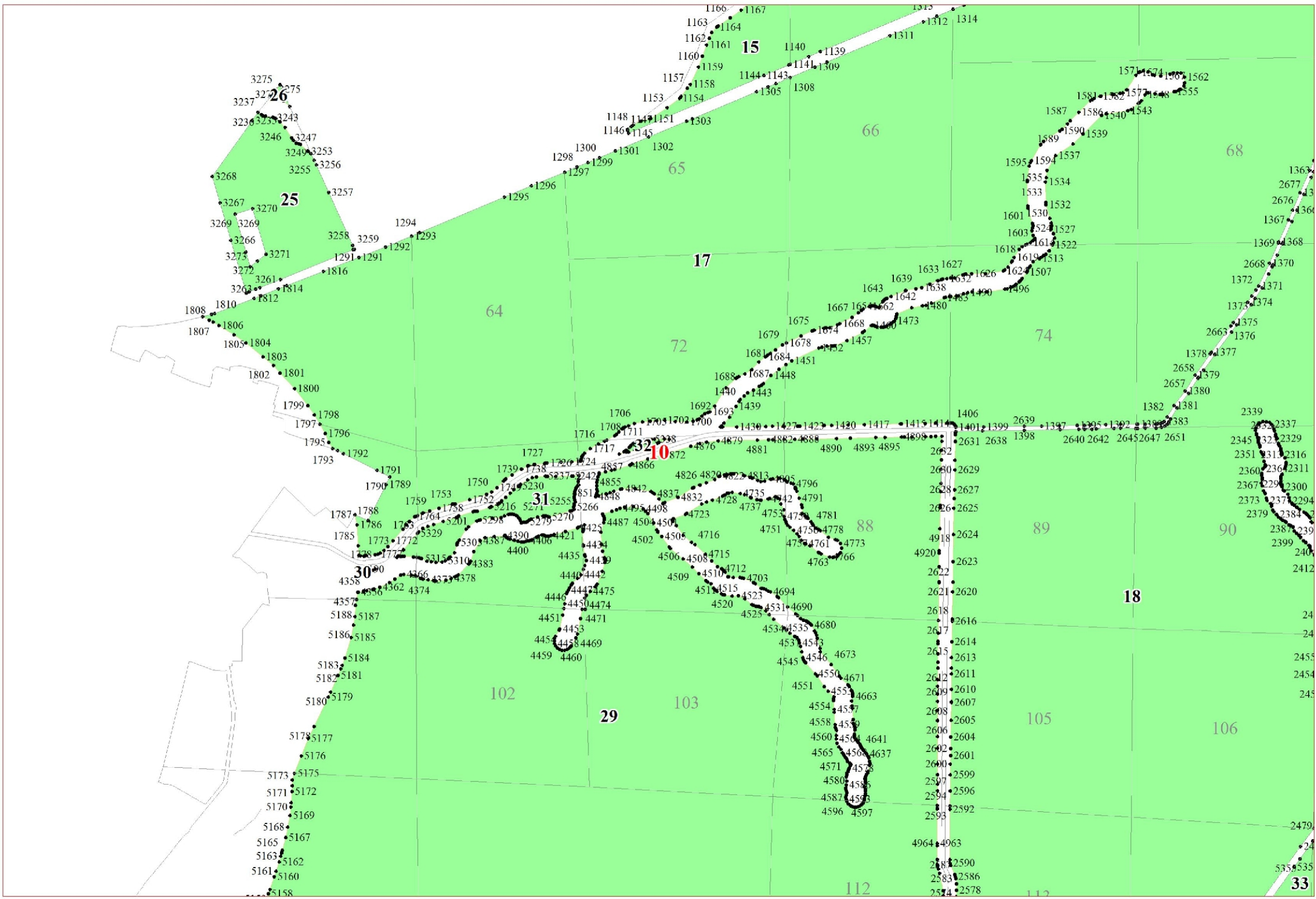


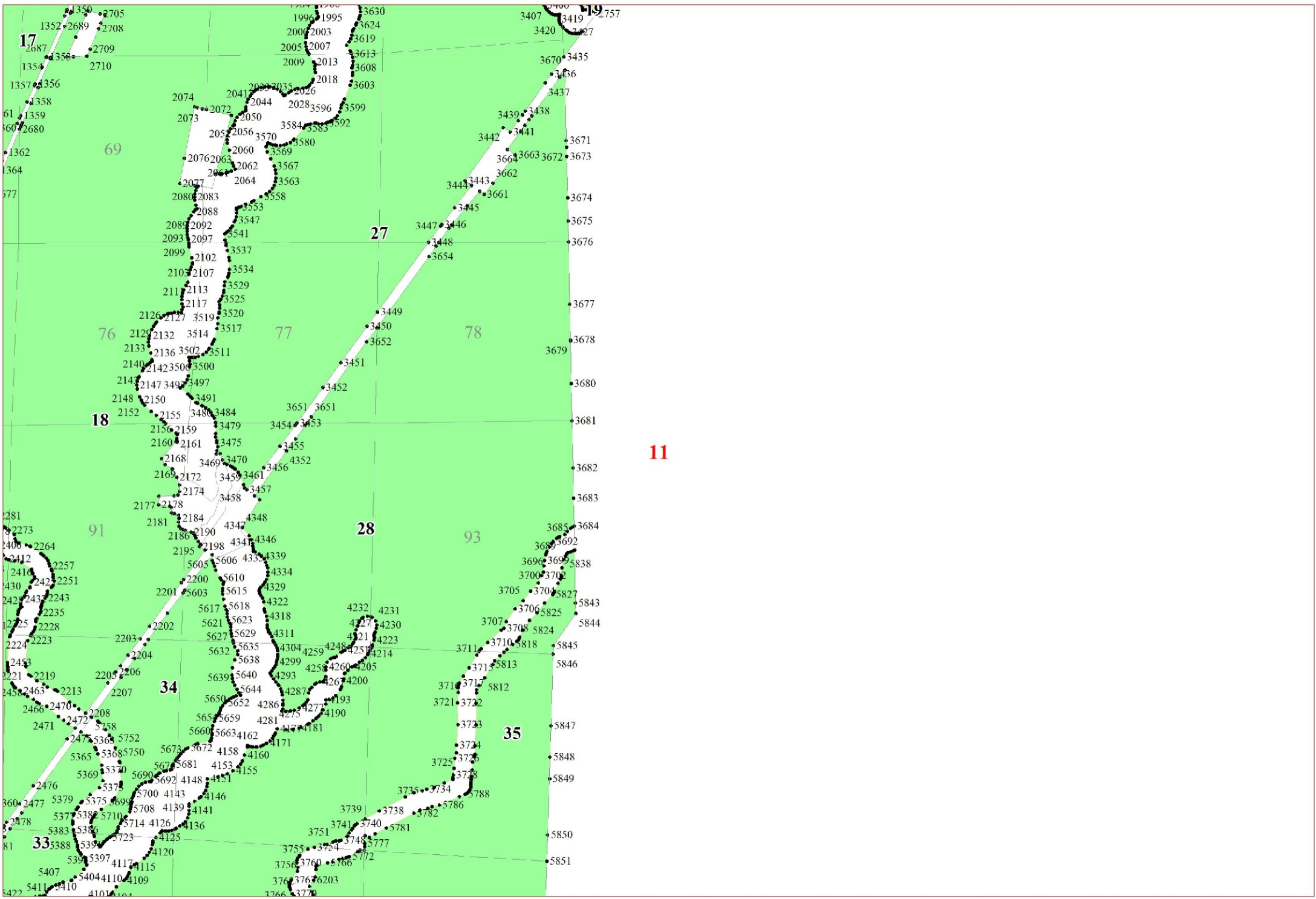


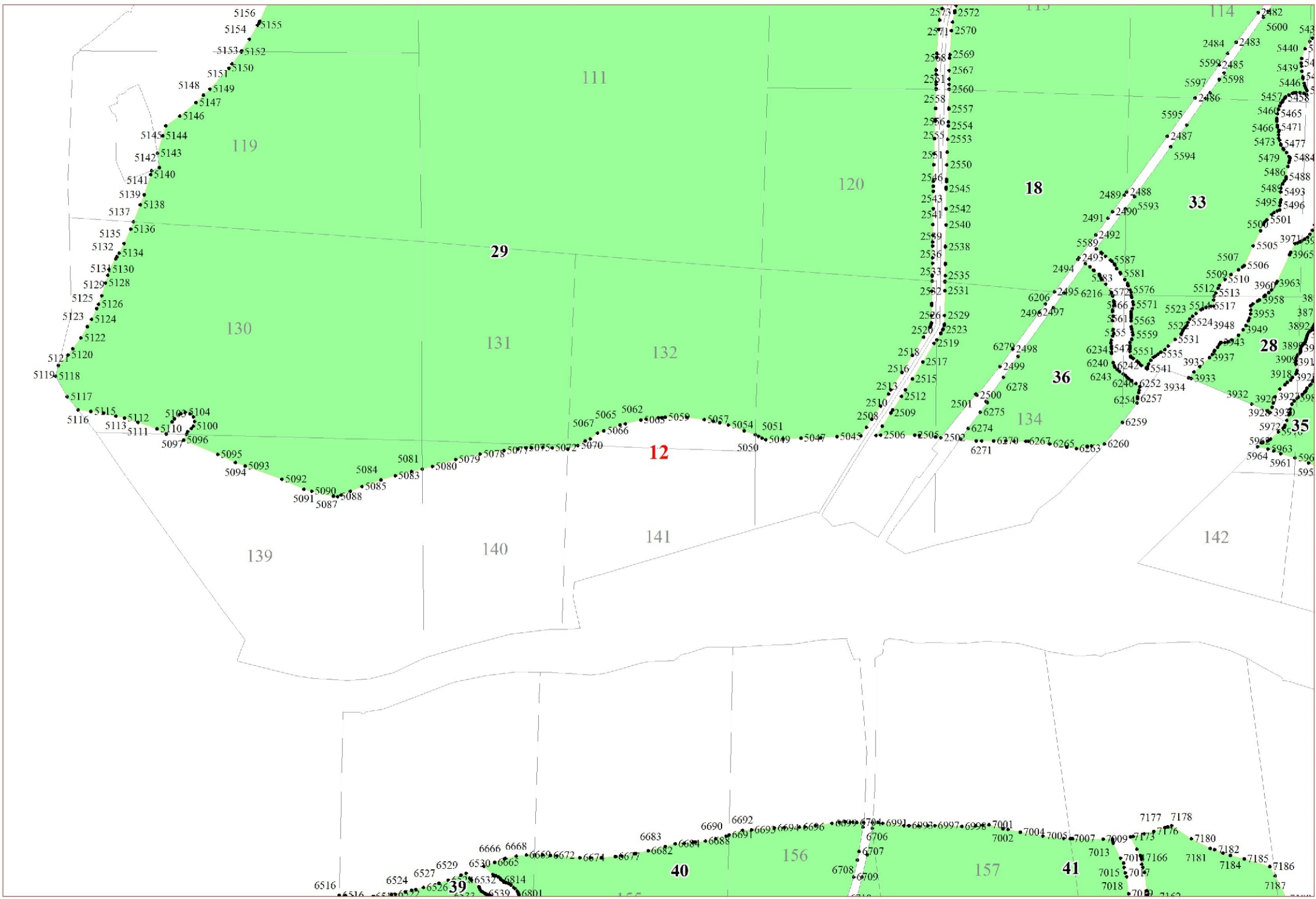
3193
.96

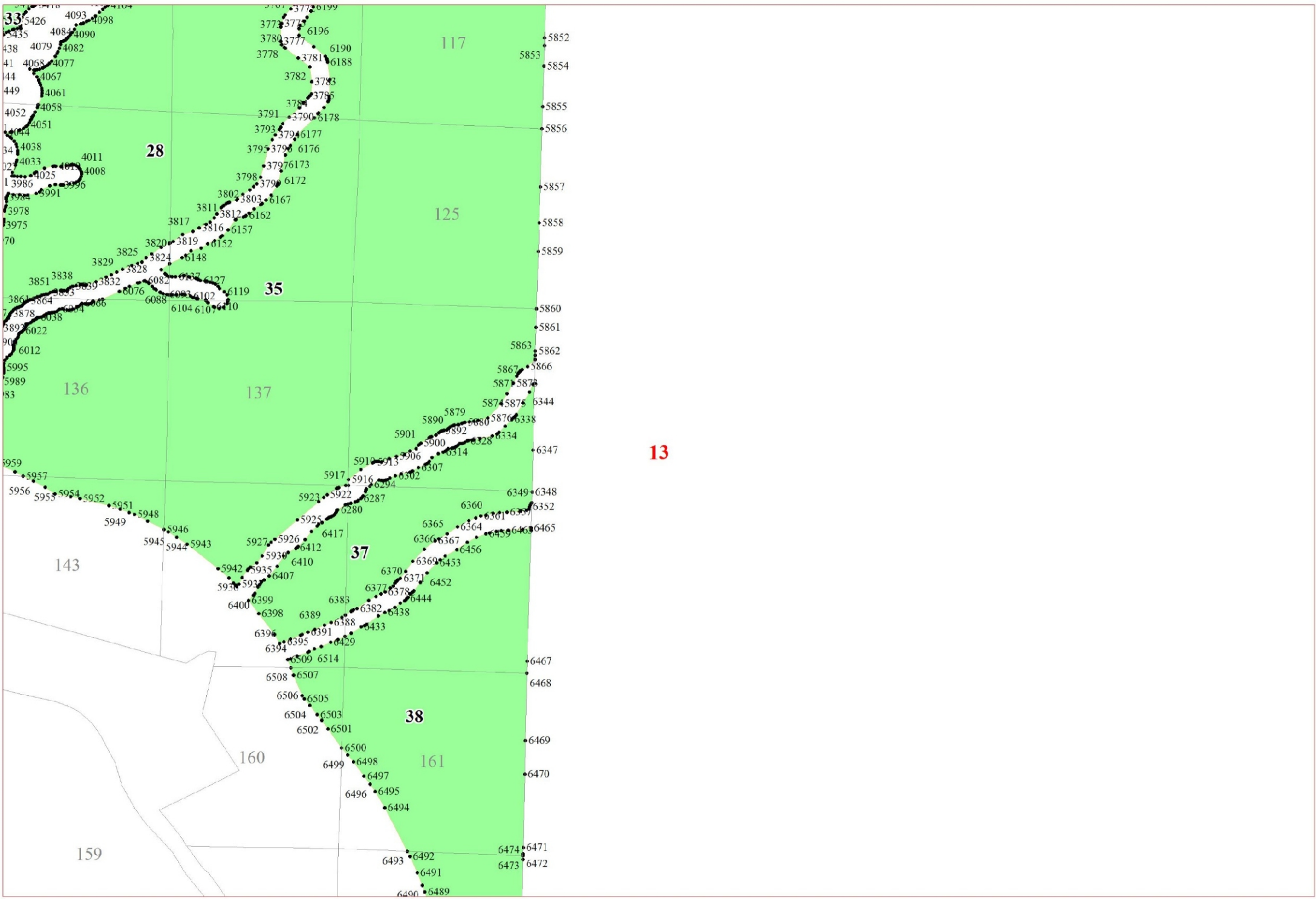
9

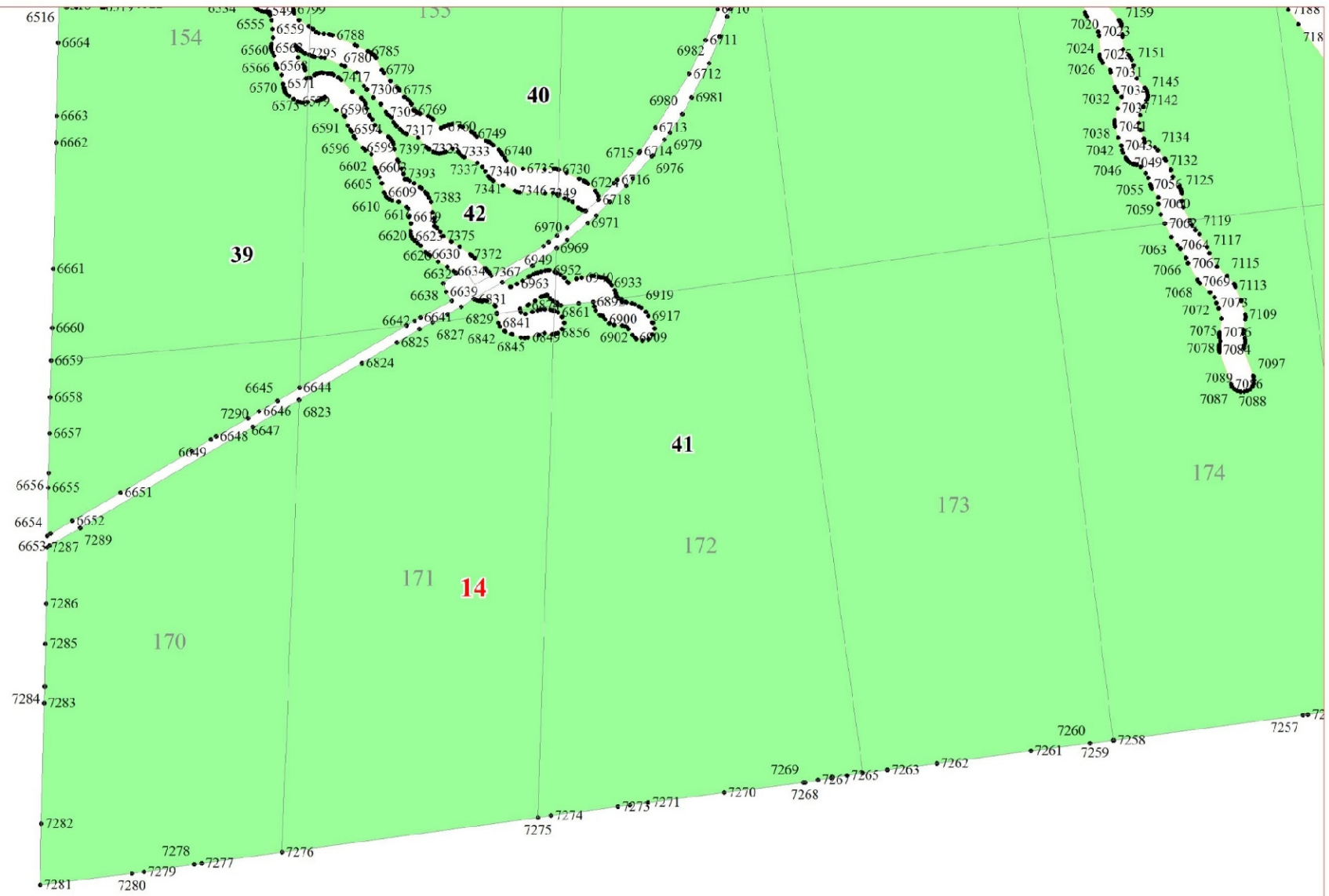


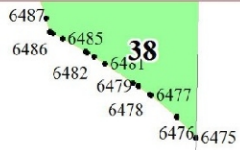
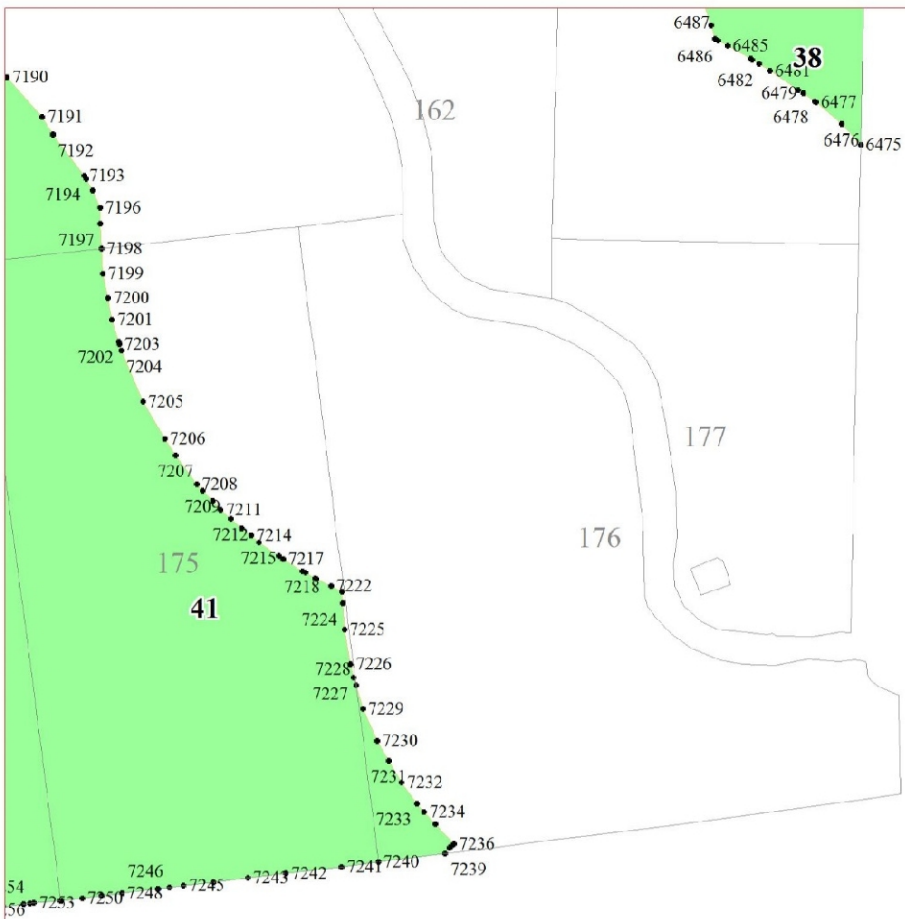












15