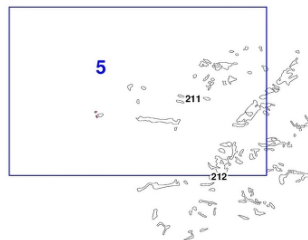
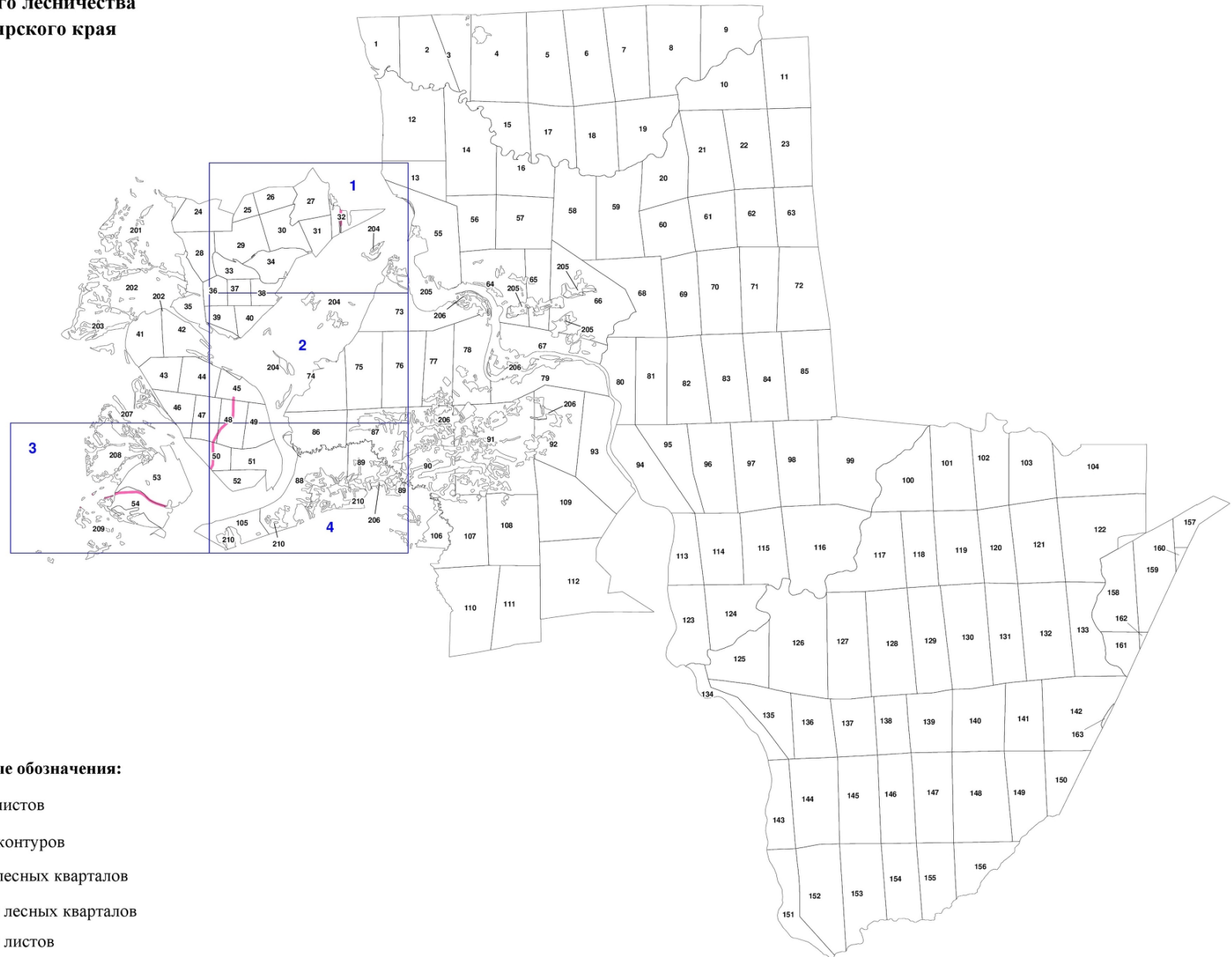


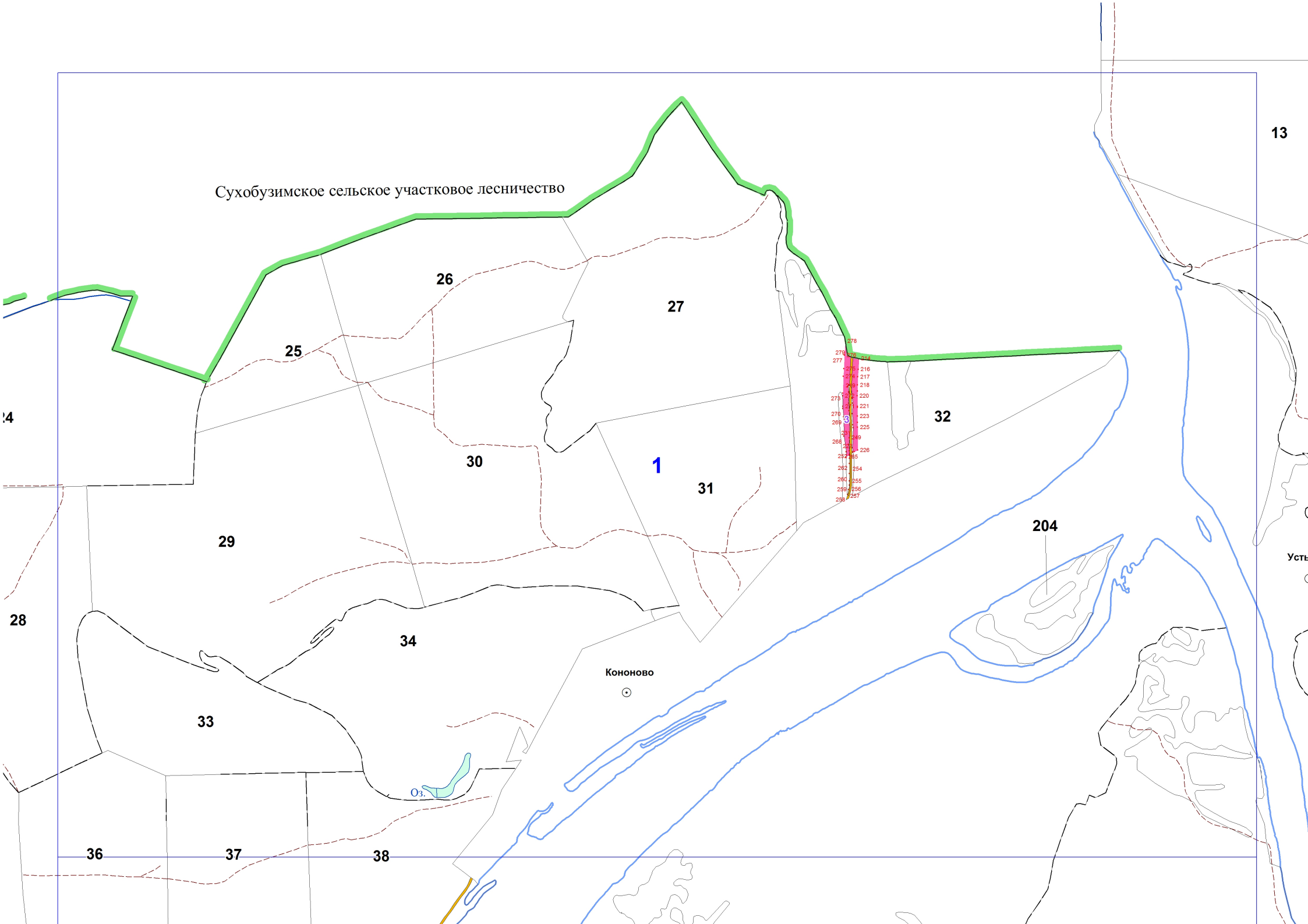
**Графическое описание местоположения границ земель,
на которых располагаются леса,
выполняющие функции защиты природных и иных объектов
(леса, расположенные в защитных полосах лесов),
на территории Кононовского участкового лесничества
Сухобузимского лесничества Красноярского края**



Условные обозначения:

- 1** номера листов
- 3** номера контуров
- 37** номера лесных кварталов
- границы лесных кварталов
- границы листов
- границы категории защитных лесов
- **88** номера характерных точек границ объекта

Сухобузимское сельское участковое лесничество



13

14

28

Усть

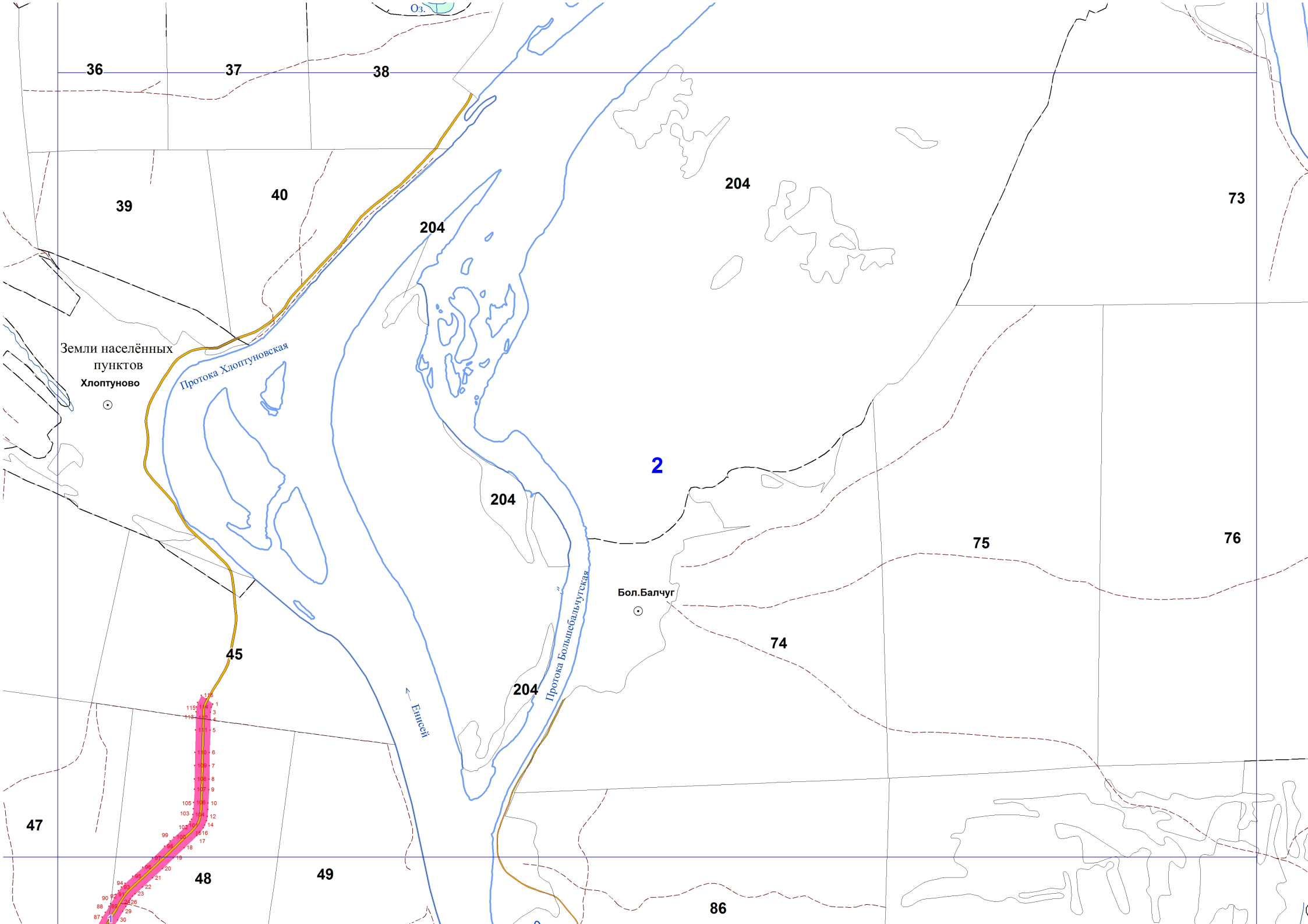
Кононово

Оз.

36

37

38



36

37

38

39

40

204

204

73

Земли населённых
пунктов
Хлоптуново

Протока Хлопуновская

2

204

75

76

Бол.Балчуг

74

45

204

Протока Большебальчугская

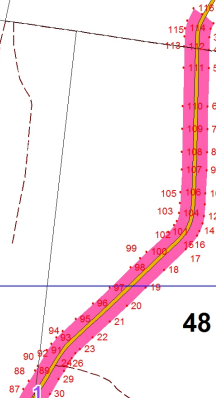
Енисей

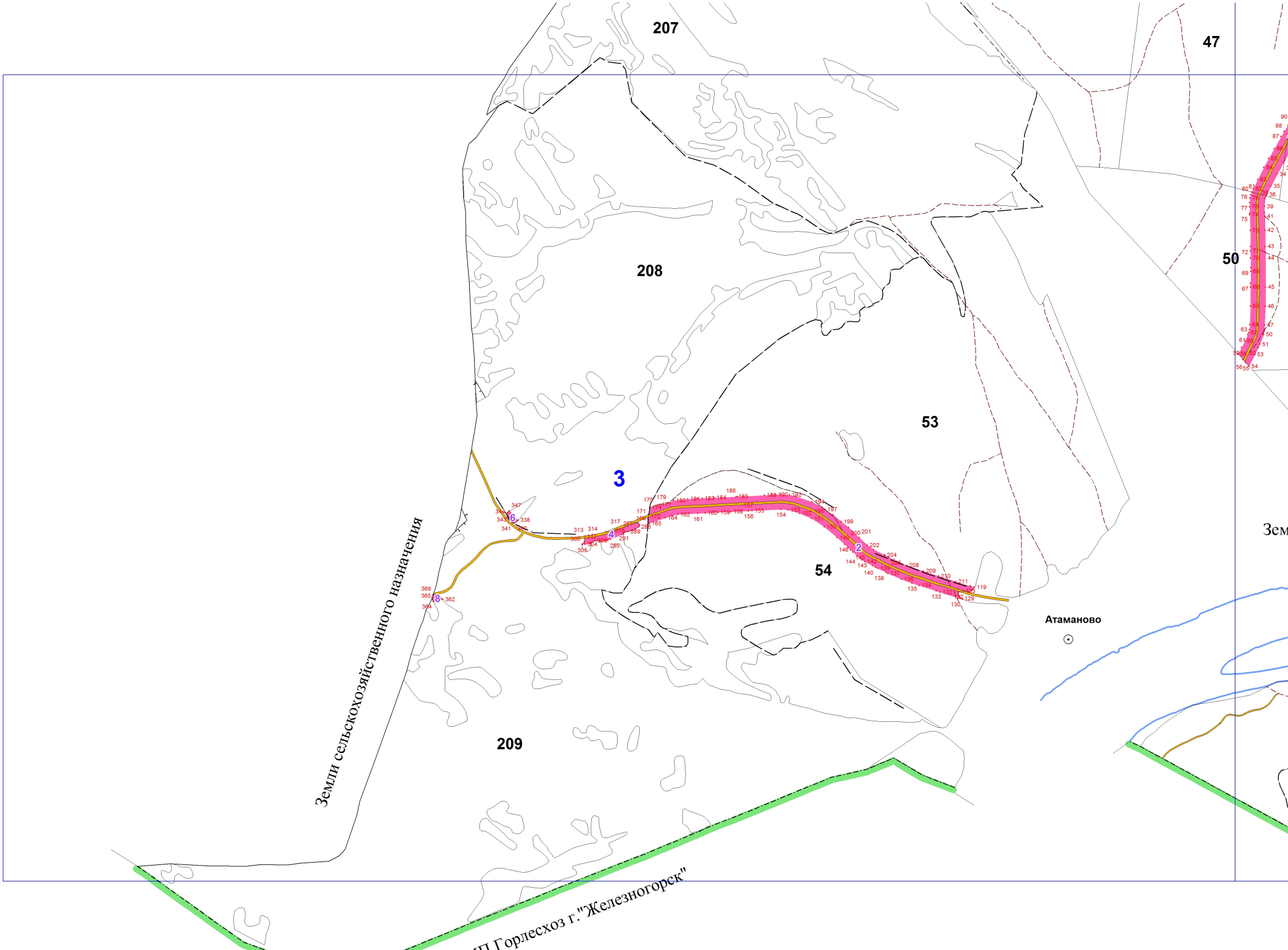
47

48

49

86





207

47

208

50

53

3

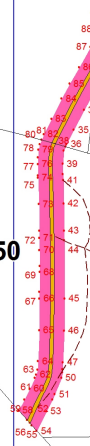
54

209

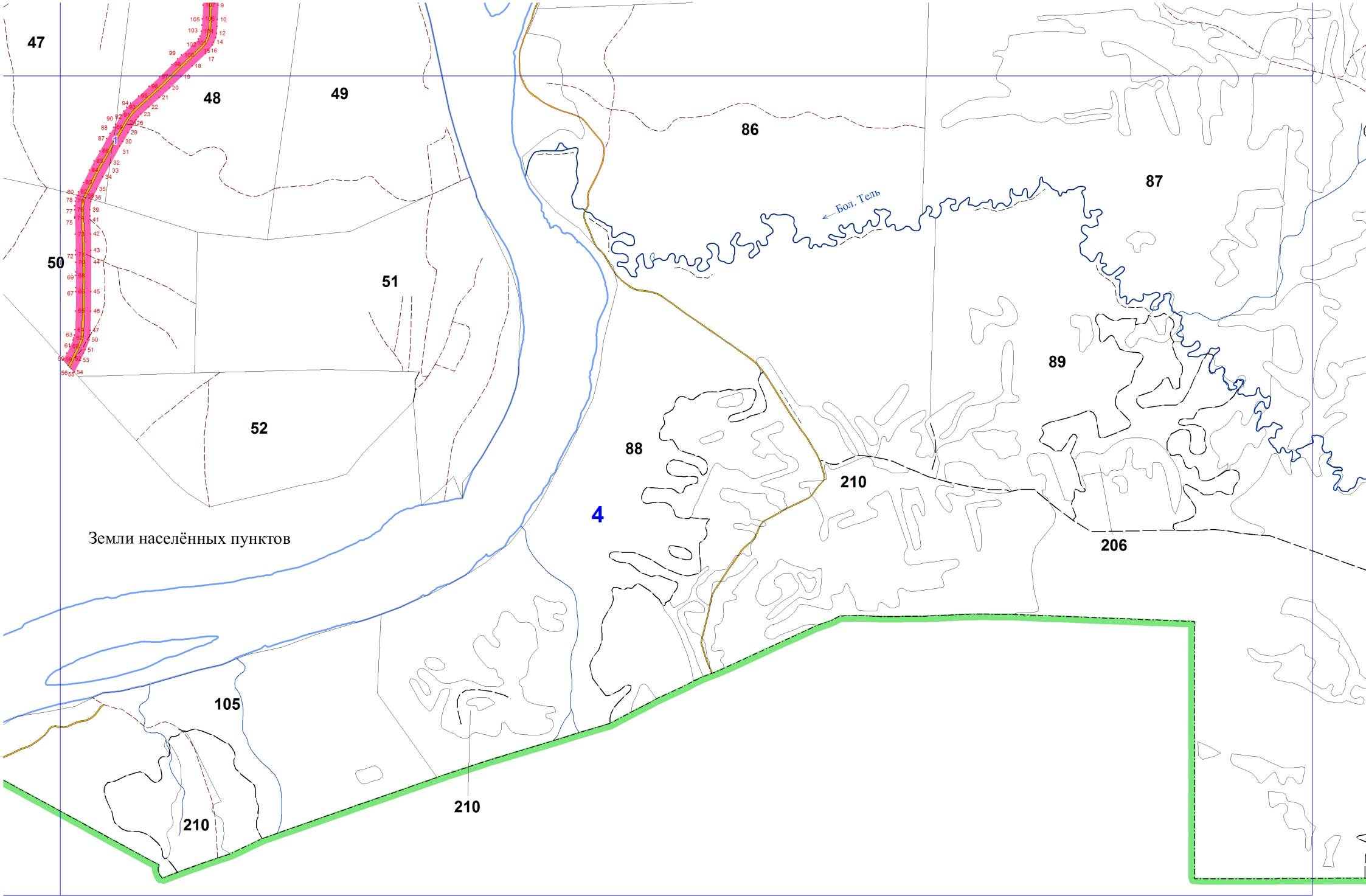
Земли сельскохозяйственного назначения

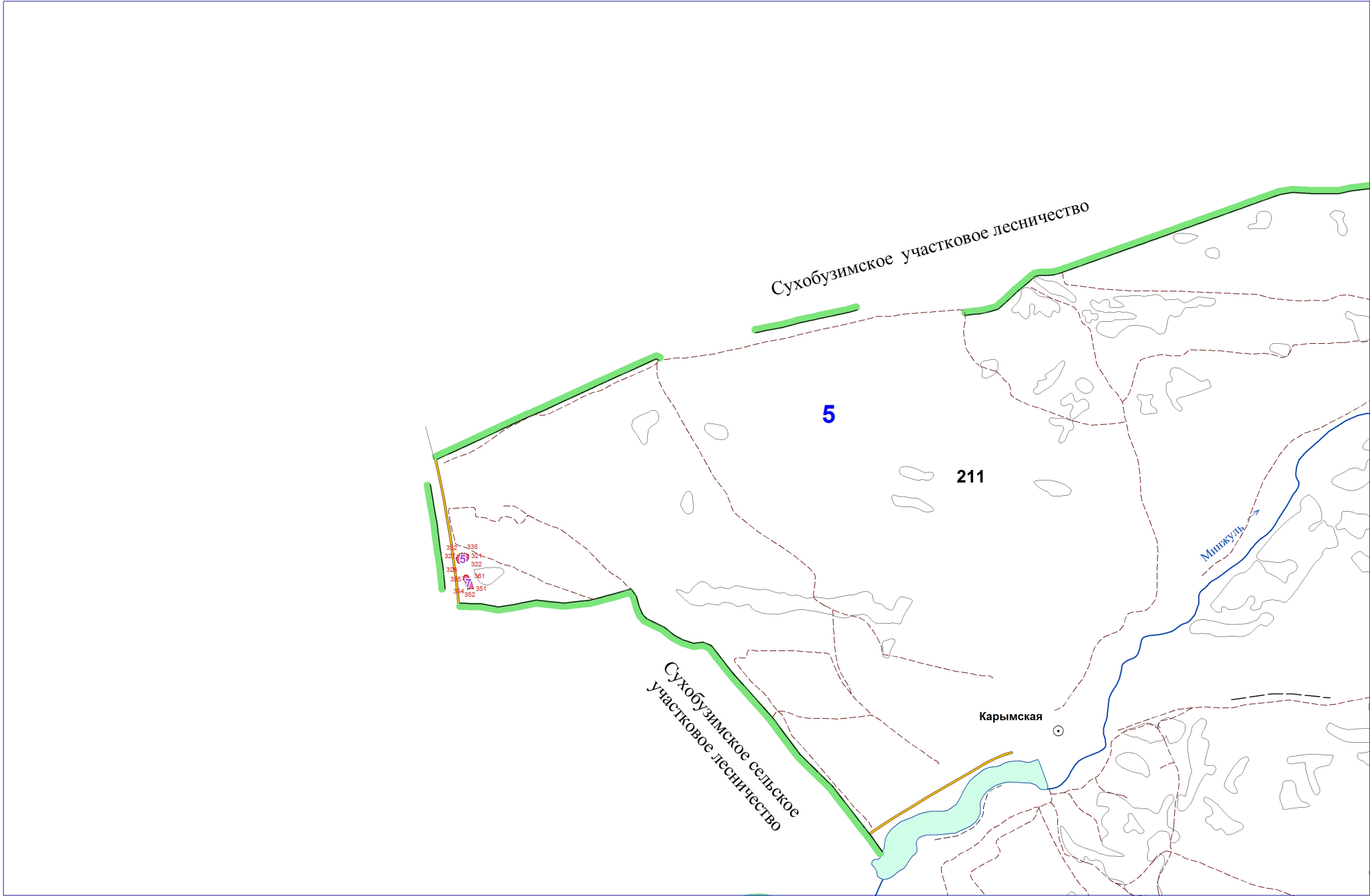
Атаманово

Горлесхоз г. Железнодорожк



Зем





Сухобузимское участковое лесничество

5

211

Минжуль

Карымская

Сухобузимское сельское
участковое лесничество

212

332 335
323 324
322
325 361
351 352