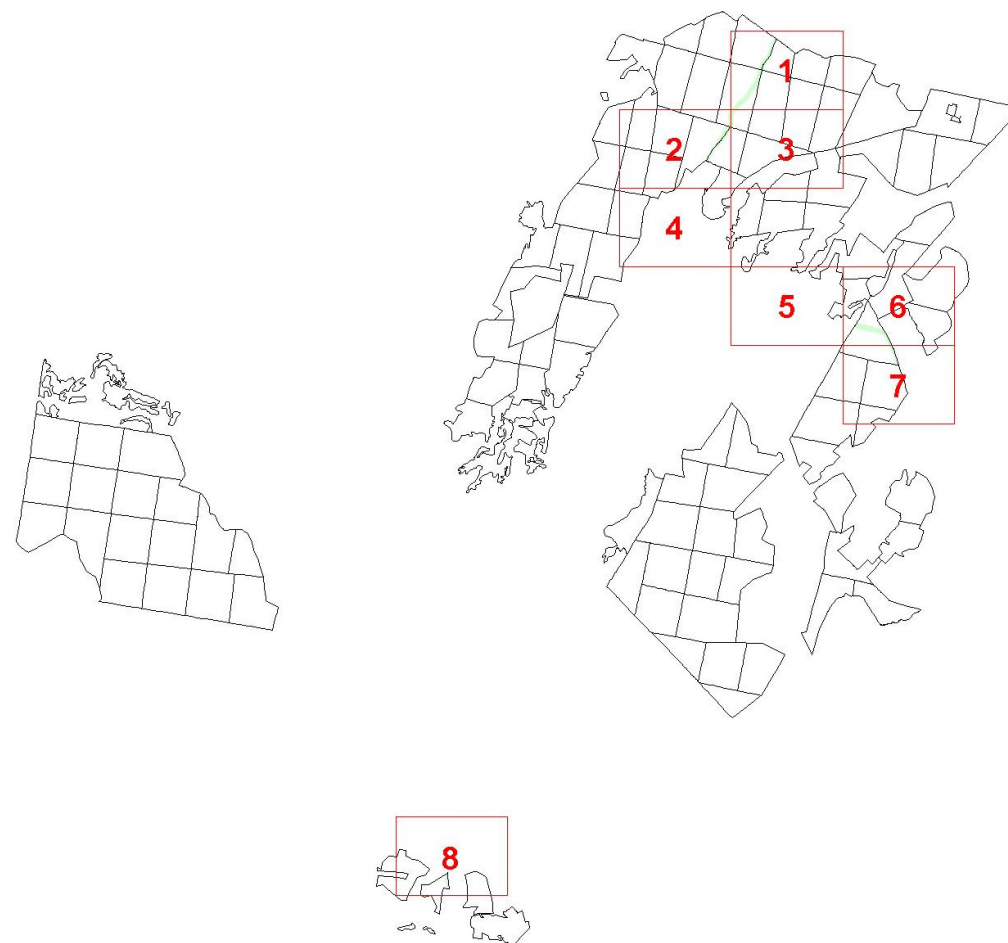


**Графическое описание местоположения границ
земель, на которых располагаются леса,
выполняющие функции защиты природных и иных
объектов (леса, расположенные в защитных полосах
лесов),
на территории Кармалы-Губеевского участкового
лесничества Туймазинского лесничества
Республики Башкортостан**

Приложение № 70 к приказу Рослесхоза

27.02.2023

201



Условные обозначения:

1 номера листов

3 номера участков

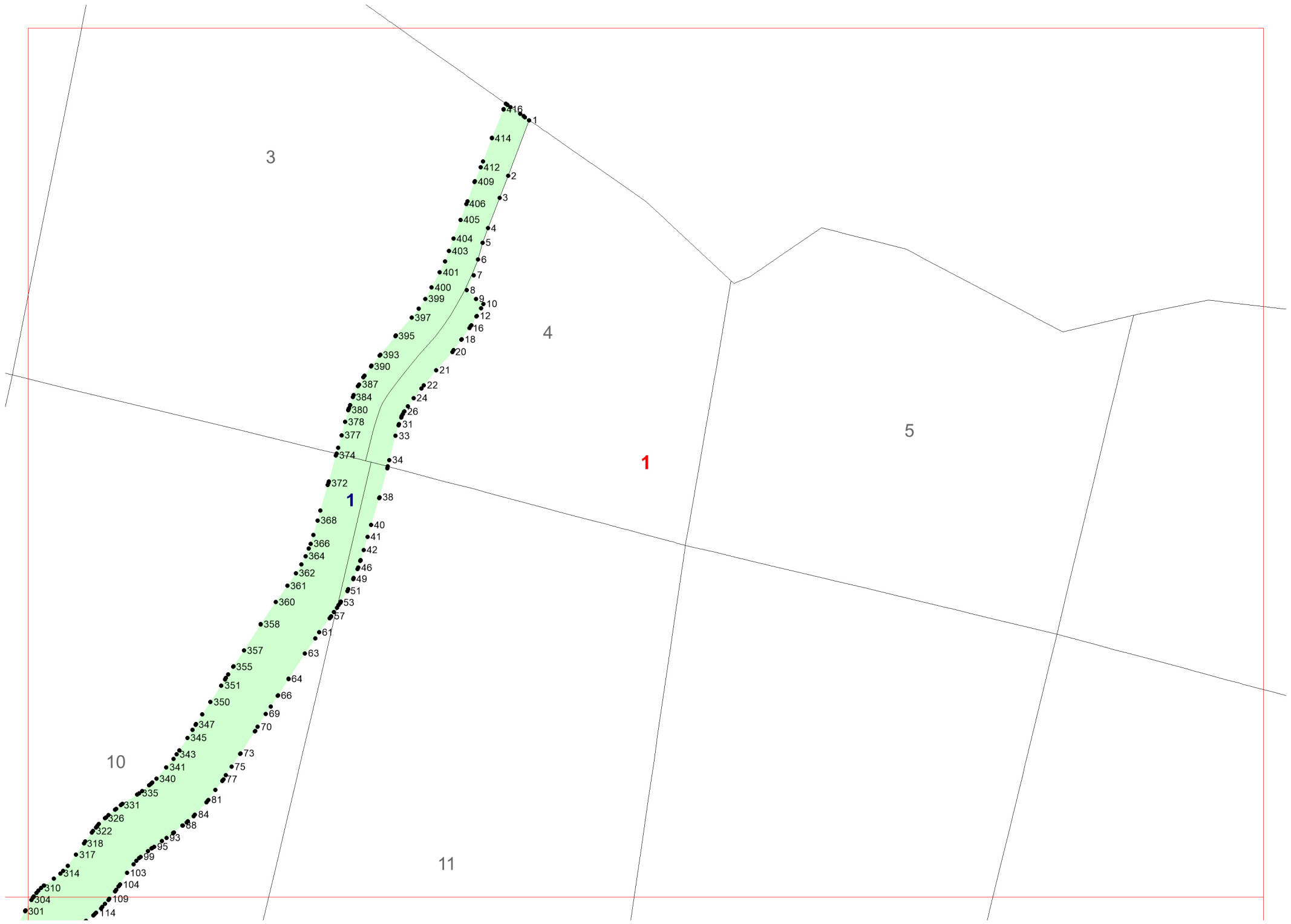
61 номера лесных кварталов

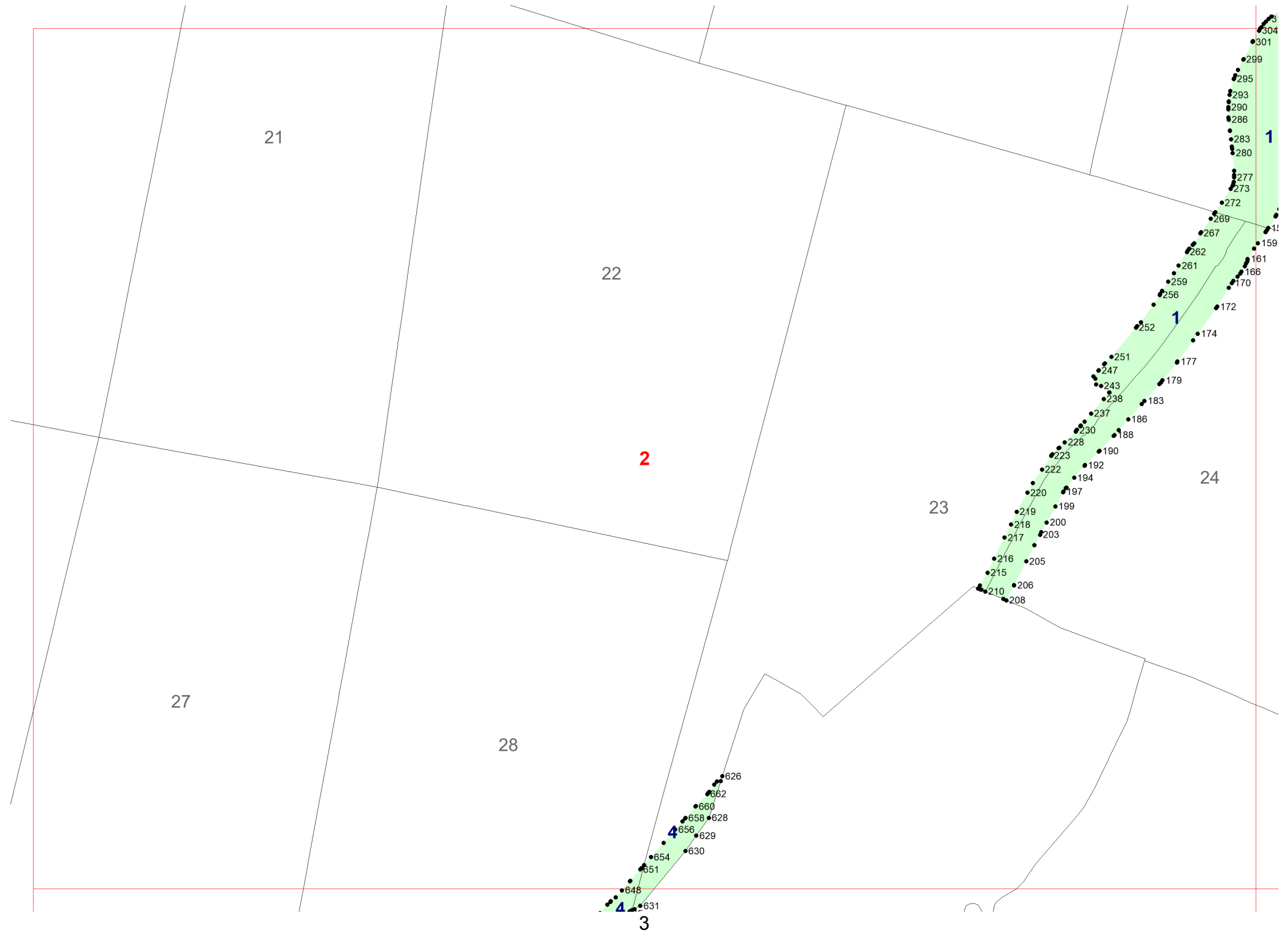
— границы лесных кварталов

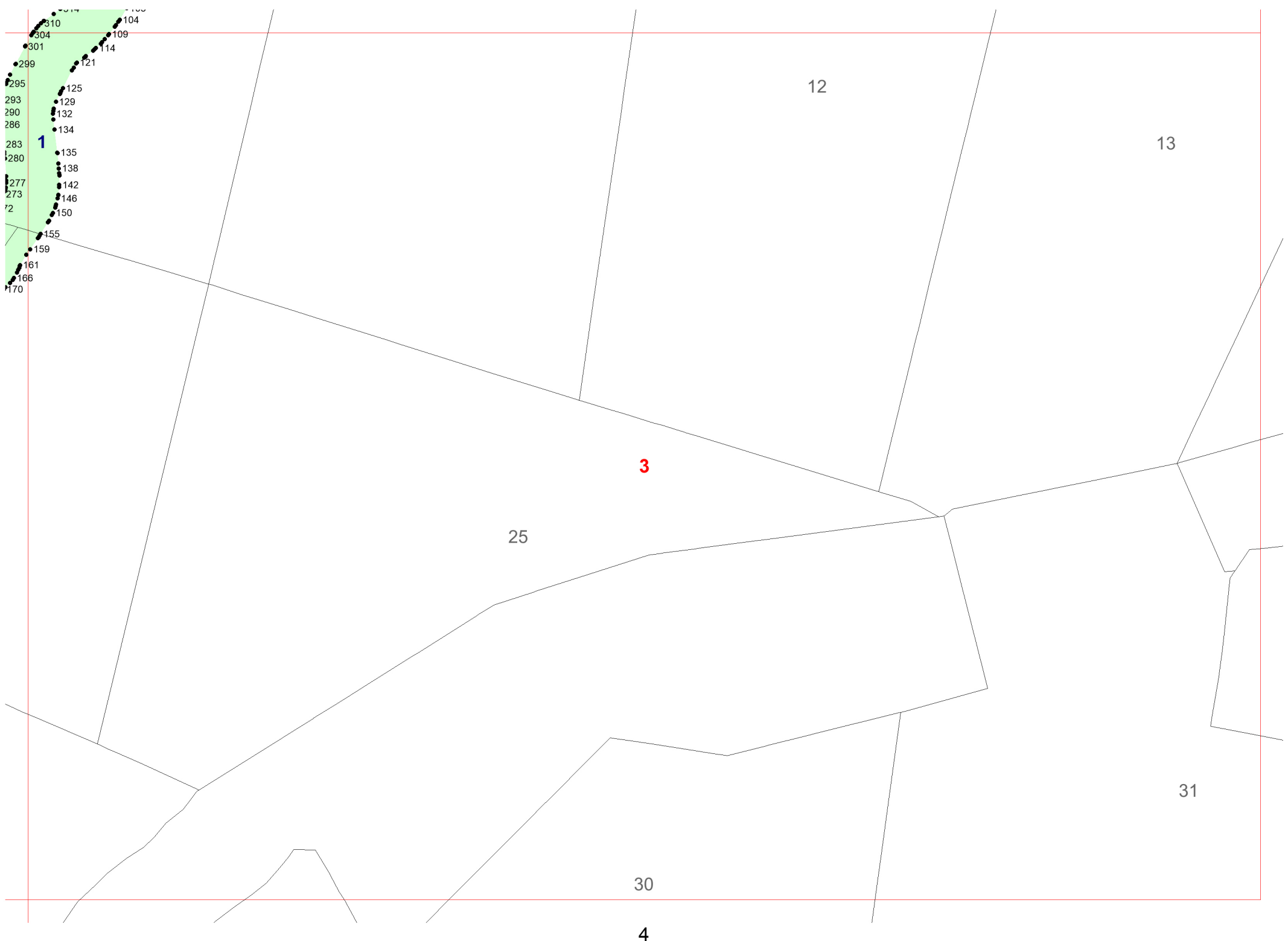
— границы листов

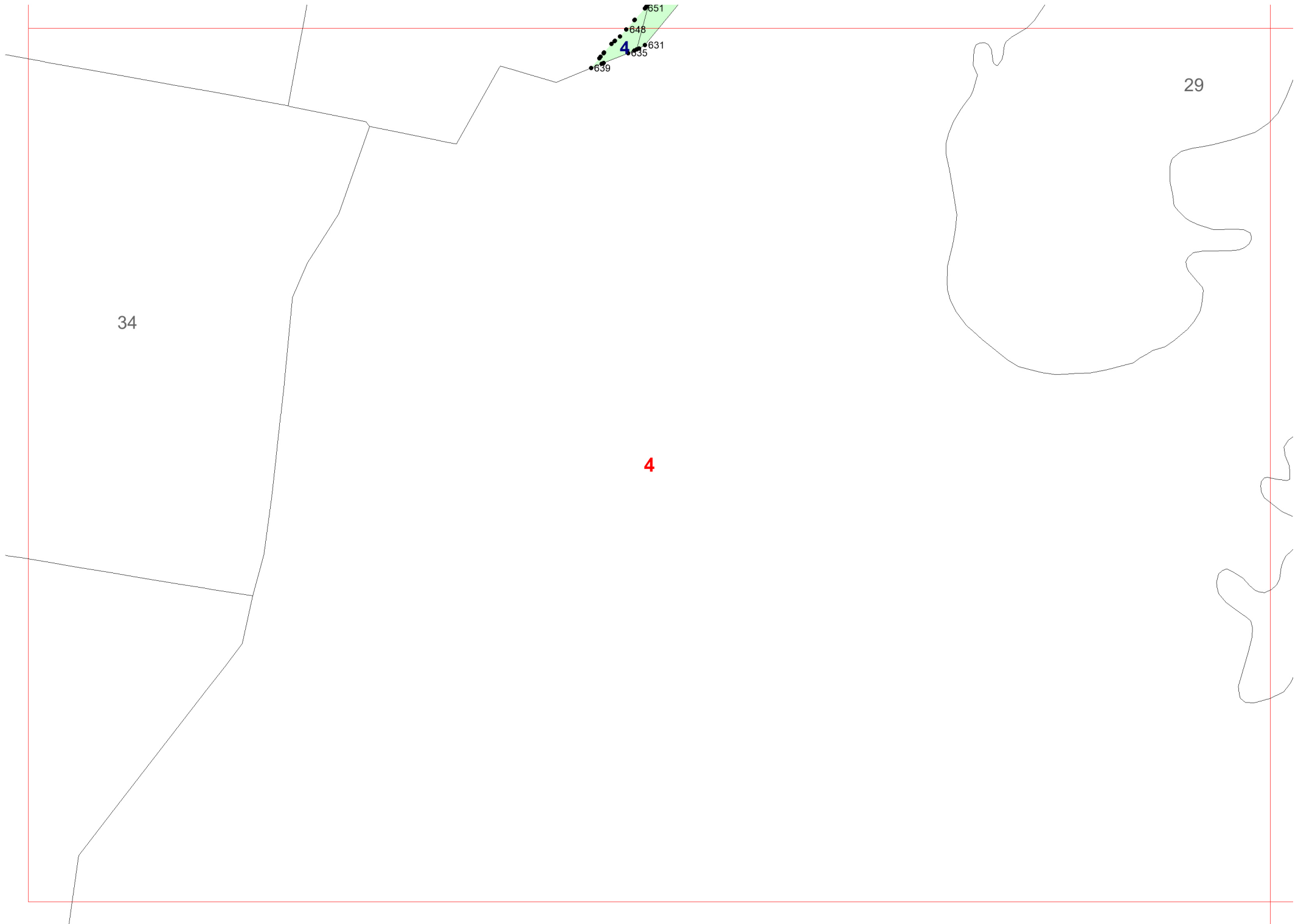
— границы категорий защитных лесов

● 45 номера характерных точек границ
объекта









34

29

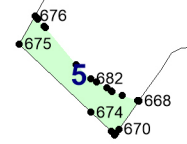
4

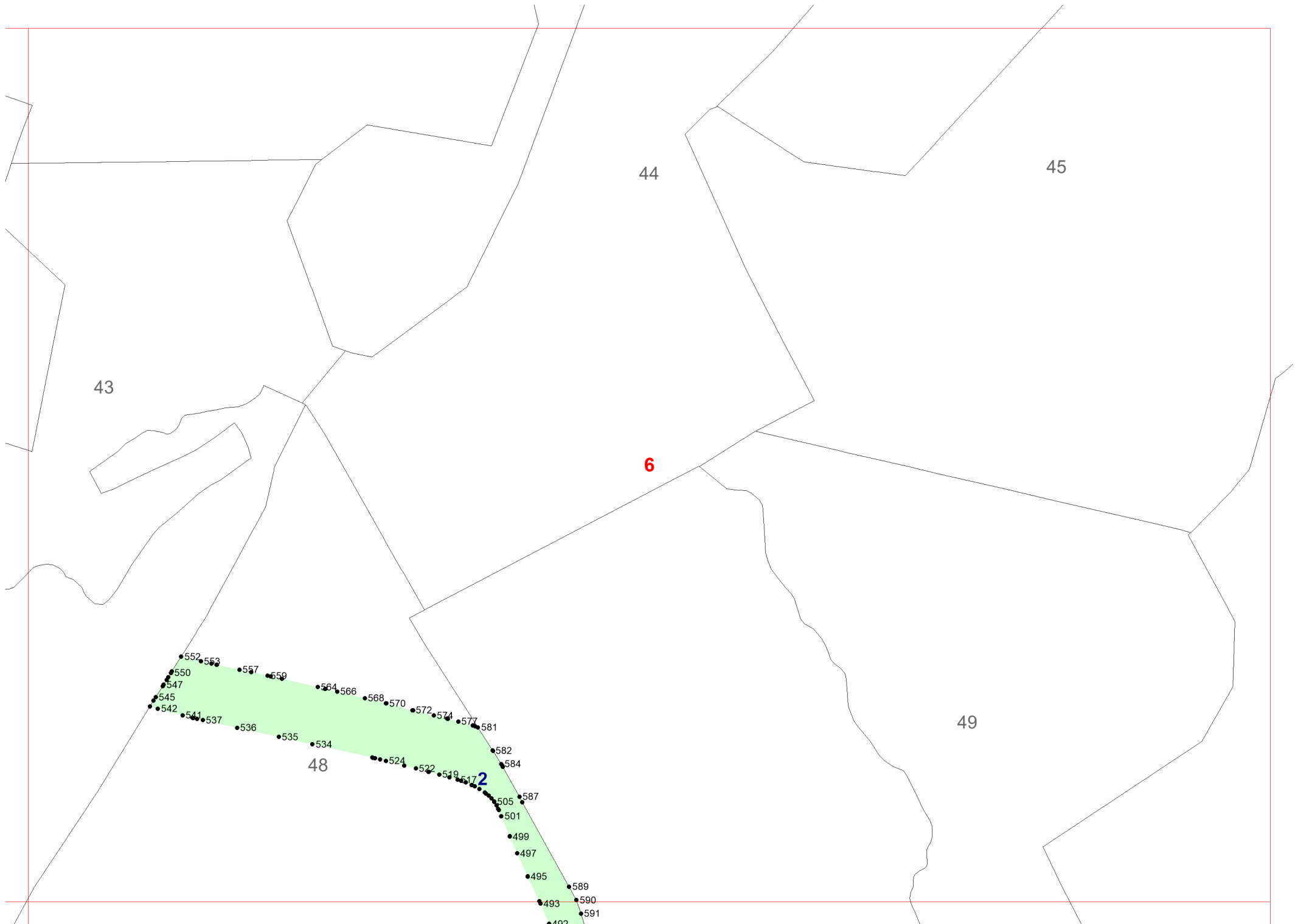
5

4

651
648
631
635
639

5





43

44

45

6

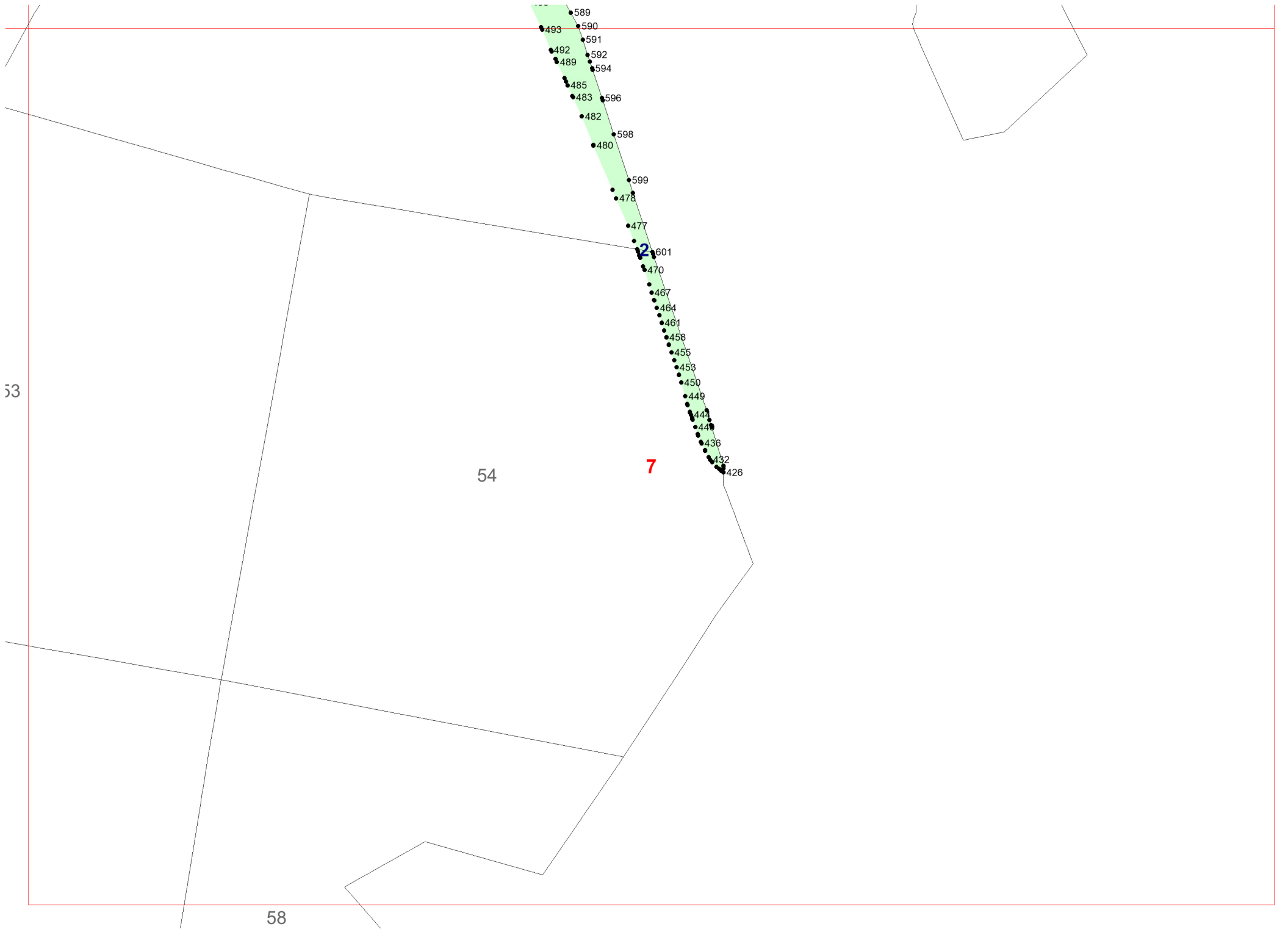
49

48

7

- 552
- 550
- 547
- 545
- 542
- 553
- 557
- 559
- 564
- 566
- 568
- 570
- 572
- 574
- 577
- 581
- 582
- 584
- 587
- 505
- 501
- 499
- 497
- 495
- 589
- 590
- 591
- 493
- 524
- 522
- 519
- 517
- 537
- 536
- 535
- 534
- 524
- 522
- 519
- 517
- 505
- 501
- 499
- 497
- 495
- 589
- 590
- 591
- 493

?



- 589
- 493
- 590
- 492
- 591
- 489
- 592
- 485
- 594
- 483
- 596
- 482
- 598
- 480
- 599
- 478
- 477
- 601
- 470
- 467
- 464
- 461
- 458
- 455
- 453
- 450
- 449
- 447
- 444
- 441
- 436
- 432
- 426

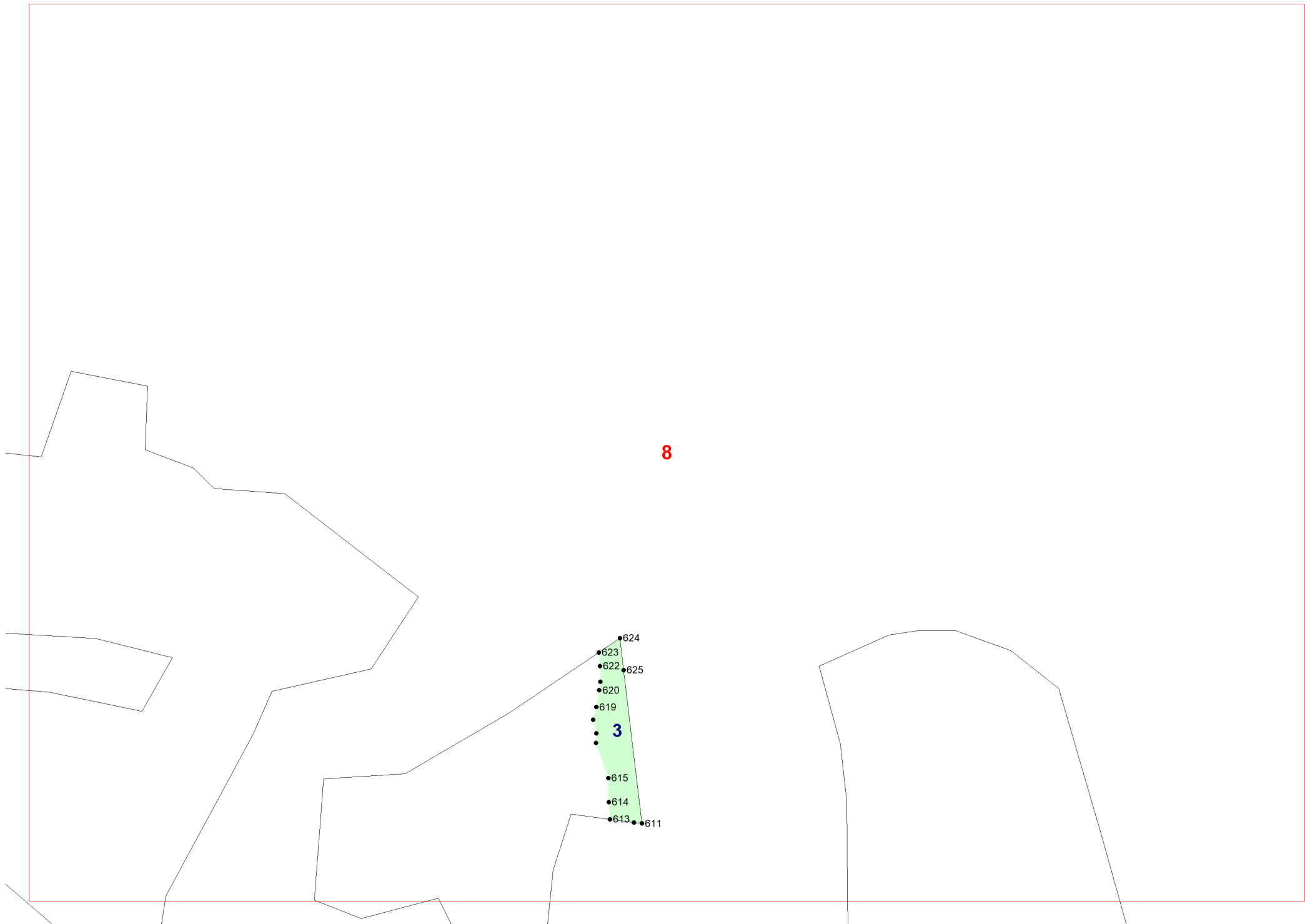
53

54

7

58

8



8

3

9