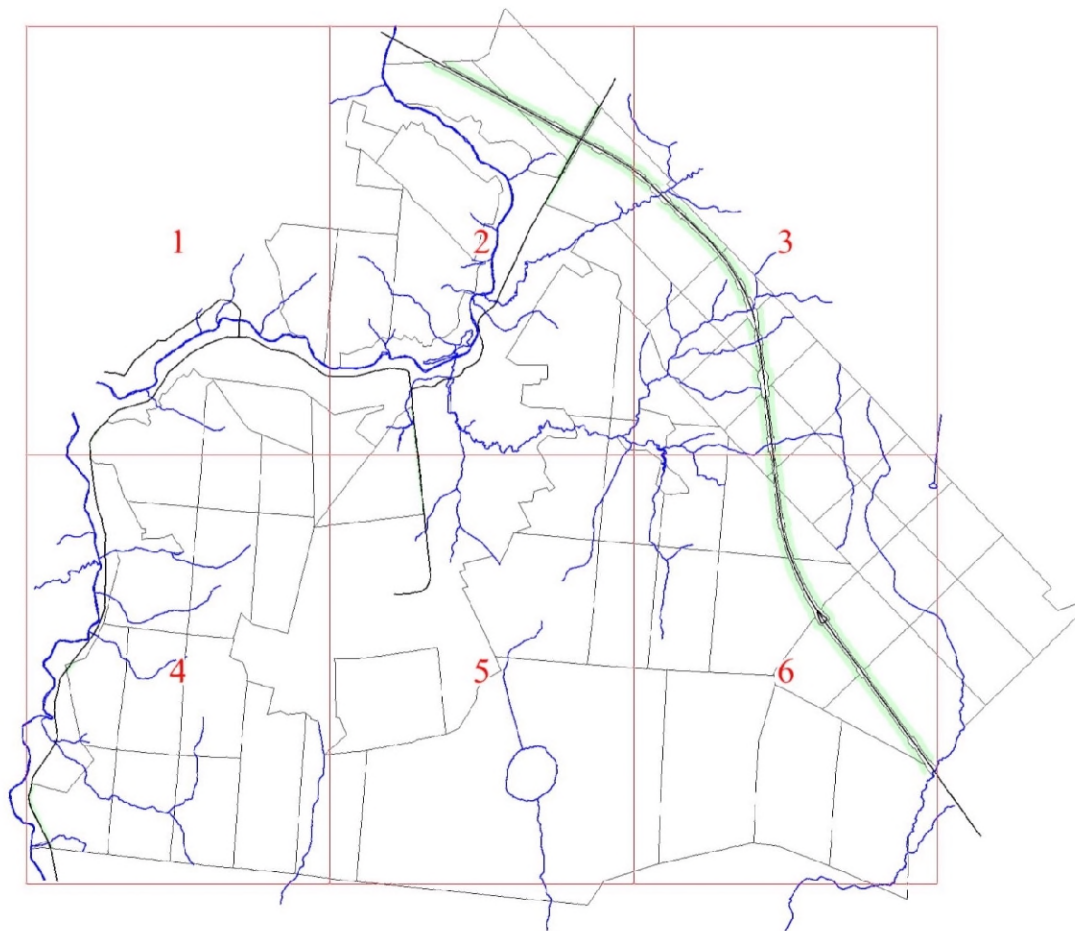


**Графическое описание местоположения границ земель,  
на которых располагаются леса, выполняющие функции защиты  
природных и иных объектов (леса, расположенные в защитных полосах лесов),  
на территории Андриановского участкового лесничества  
Любанского лесничества  
Ленинградской области**

Приложение № 4 к приказу Рослесхоза  
от 27.02.2023 163

- Условные обозначения:**
- 1      номера листов
  - 3      номера участков
  - 61     номера лесных кварталов
  - границы лесных кварталов
  - границы листов
  - границы категорий защитных лесов
  - 45    номера характерных точек границ  
         объекта



1

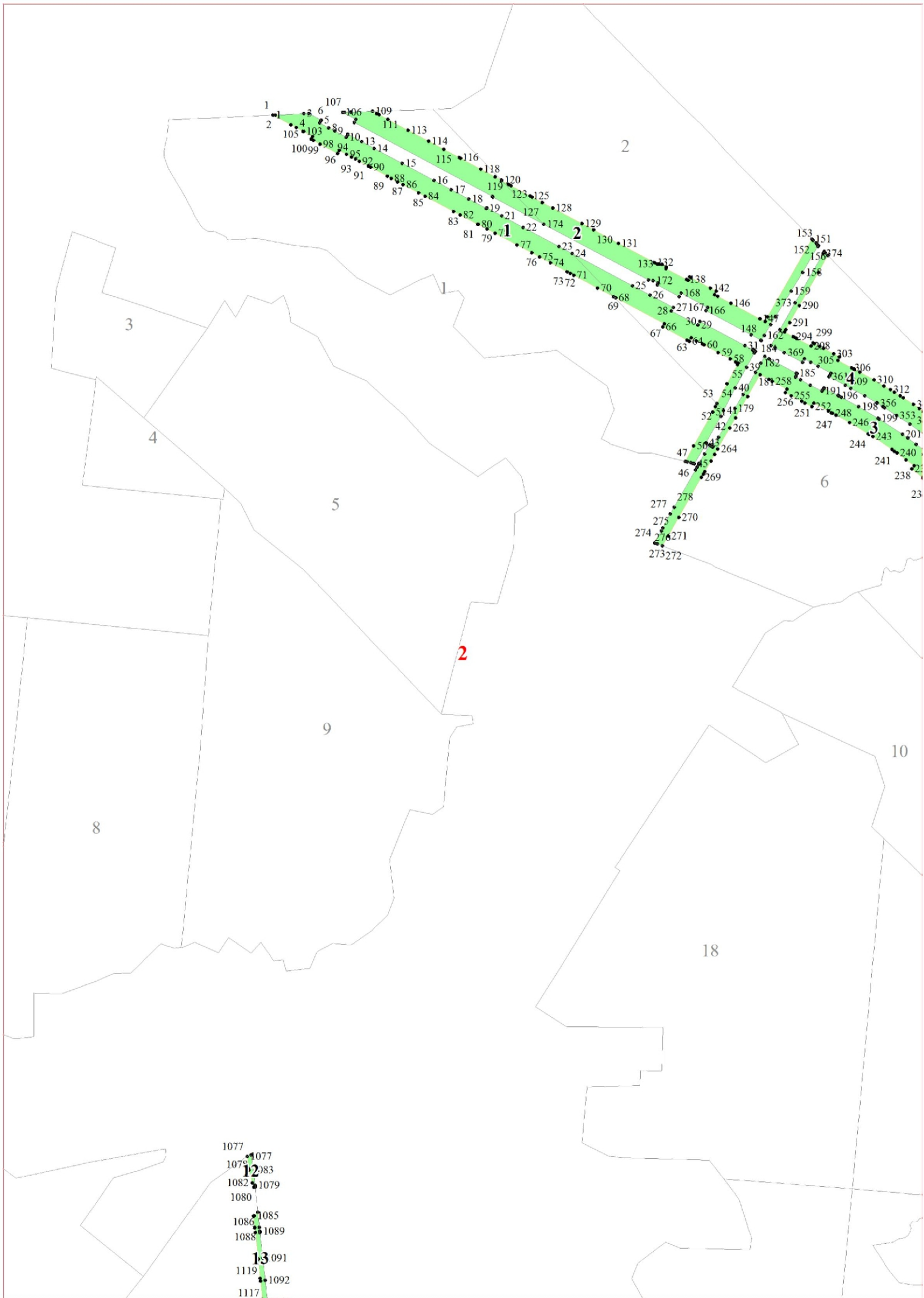
7

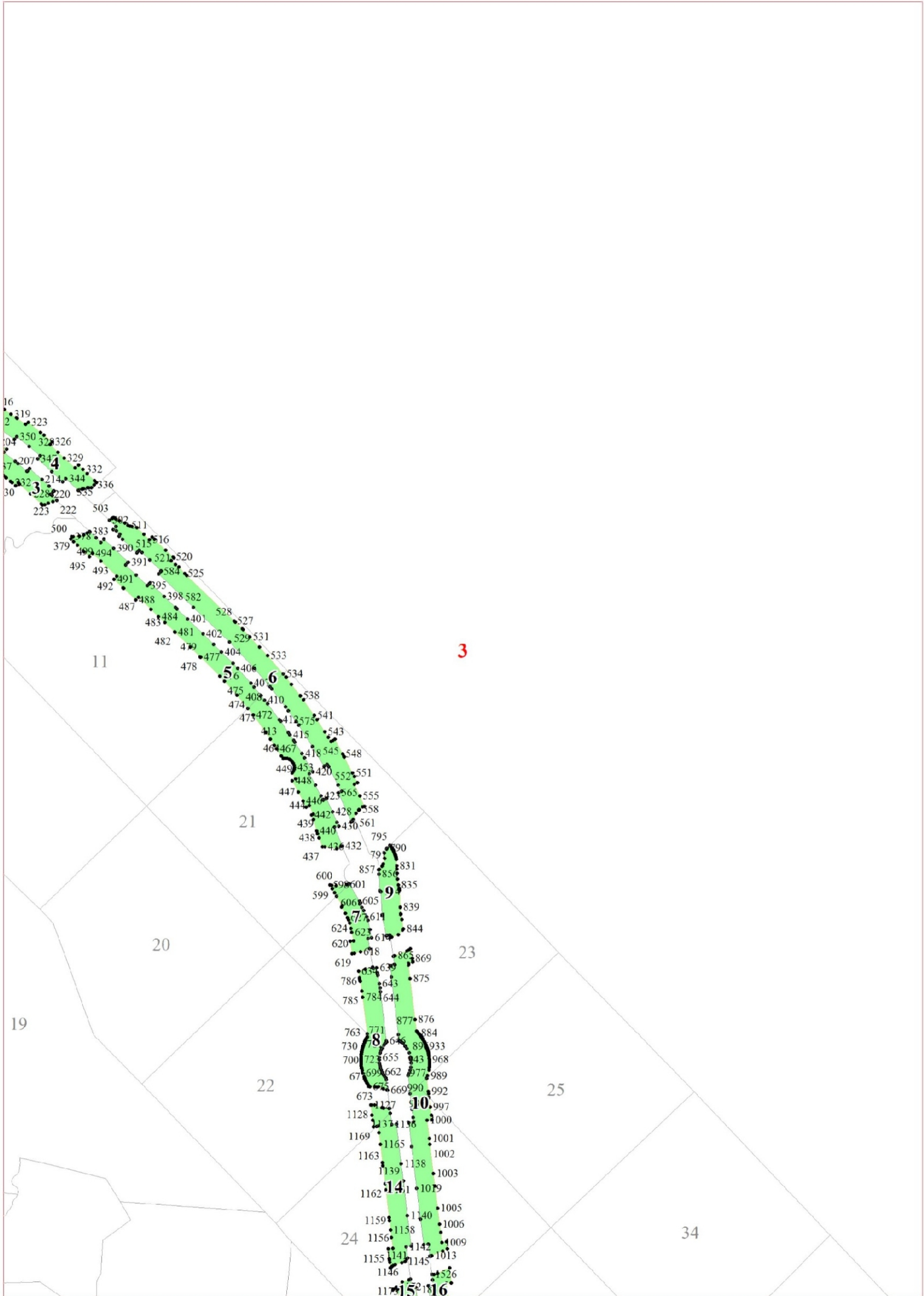
14

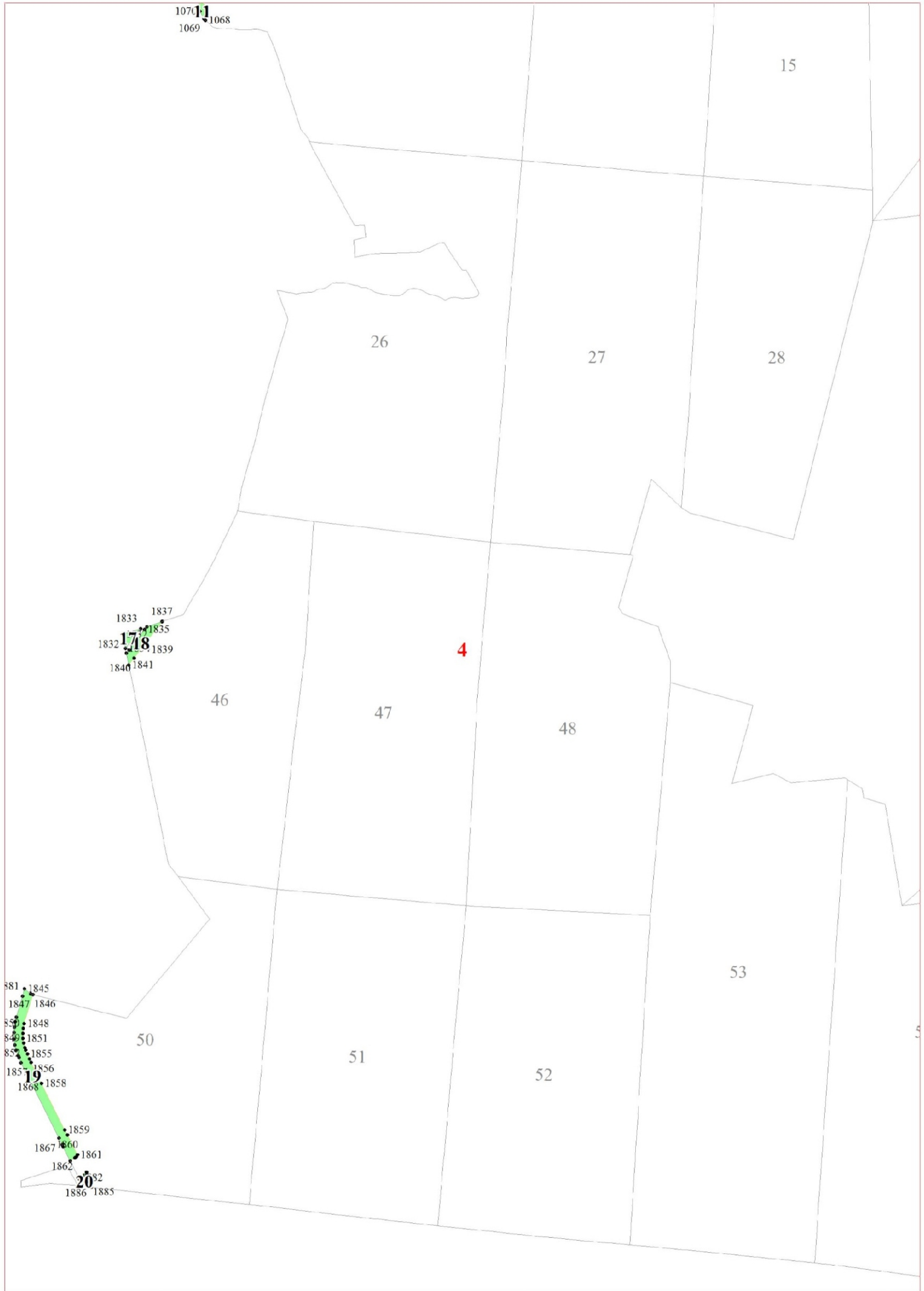
12

13

1056  
1051 1055  
1068 1050  
1062  
1072 1065  
1066  
1067







1070  
1069

15

26

27

28

1833 1837  
1832 1835  
1840 1841  
1839

178

4

46

47

48

53

50

51

52

1845  
1847 1846  
1848  
1851  
1855  
1856  
1858

19

1859  
1860  
1861  
1862  
1867  
1868  
1871  
1872  
1873  
1874  
1875  
1876  
1877  
1878  
1879  
1880  
1881  
1882  
1883  
1884  
1885  
1886  
1887  
1888

20

