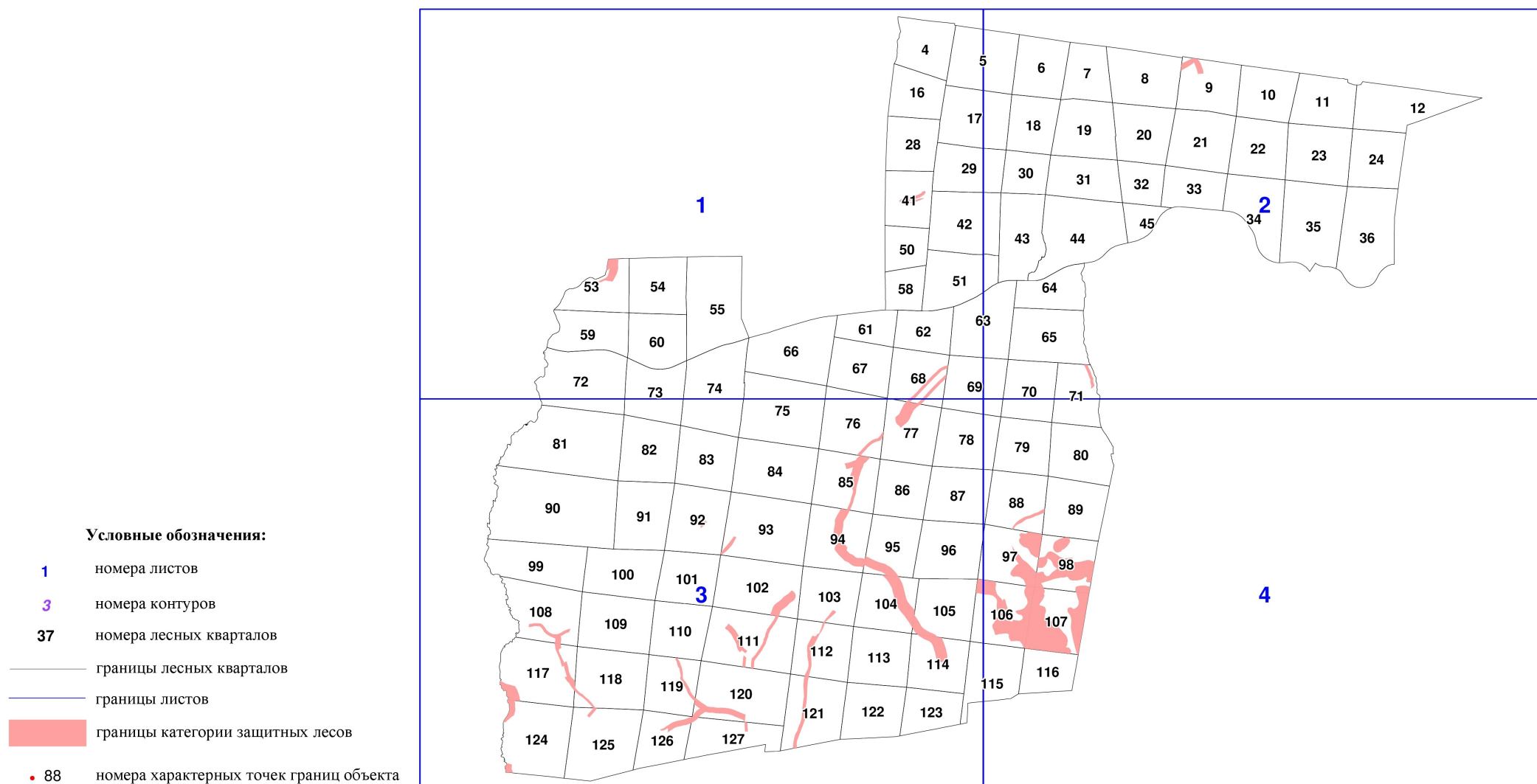
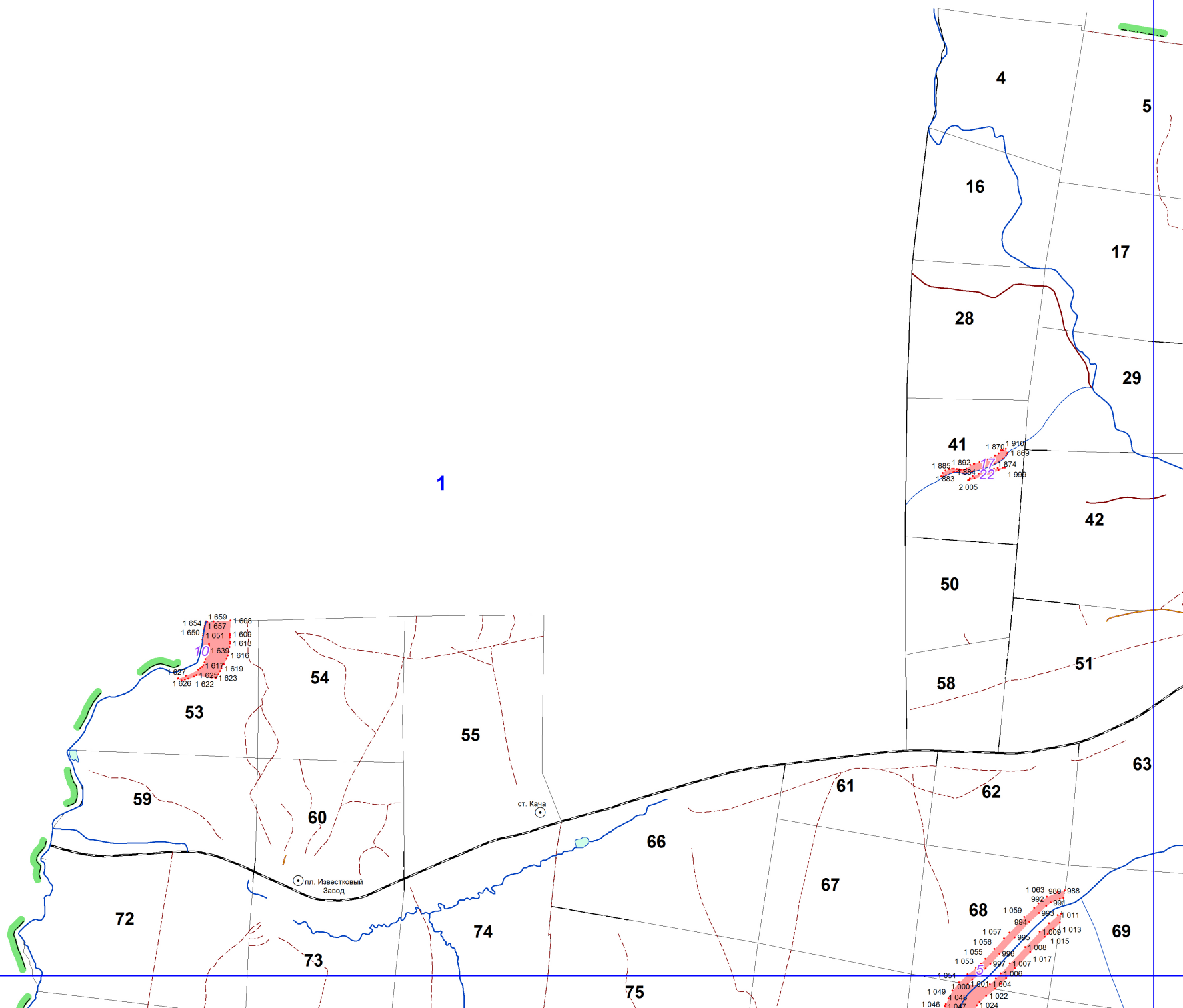


Графическое описание местоположения границ земель, на которых располагаются ценные леса (леса, расположенные в орехово-промысловых зонах), на территории Крутокачинского участкового лесничества Мининского лесничества Красноярского края

Приложение № 46 к приказу Рослесхоза от 28.02.2023 № 329





1

41

1 870 1 910
1 869 1 874
1 885 1 892 1 884 1 874
1 883 1 884 1 884 1 884
2 005 1 999

1 659 1 657 1 608
1 654 1 651 1 609
1 650 1 615 1 615
1 639 1 616
1 617 1 619
1 629 1 623
1 626 1 622

53

54

55

59

60

ст. Кача

66

61

62

63

72

73

74

75

67

68

69

1 063 989 988
992 991
994 993 1 011
1 057 995 1 006 1 013
1 056 996 1 008
1 055 996 1 008
1 053 997 1 007 1 017
1 051 997 1 008
1 001 001 1 004
1 049 1 049 1 022
1 046 1 047 1 024

