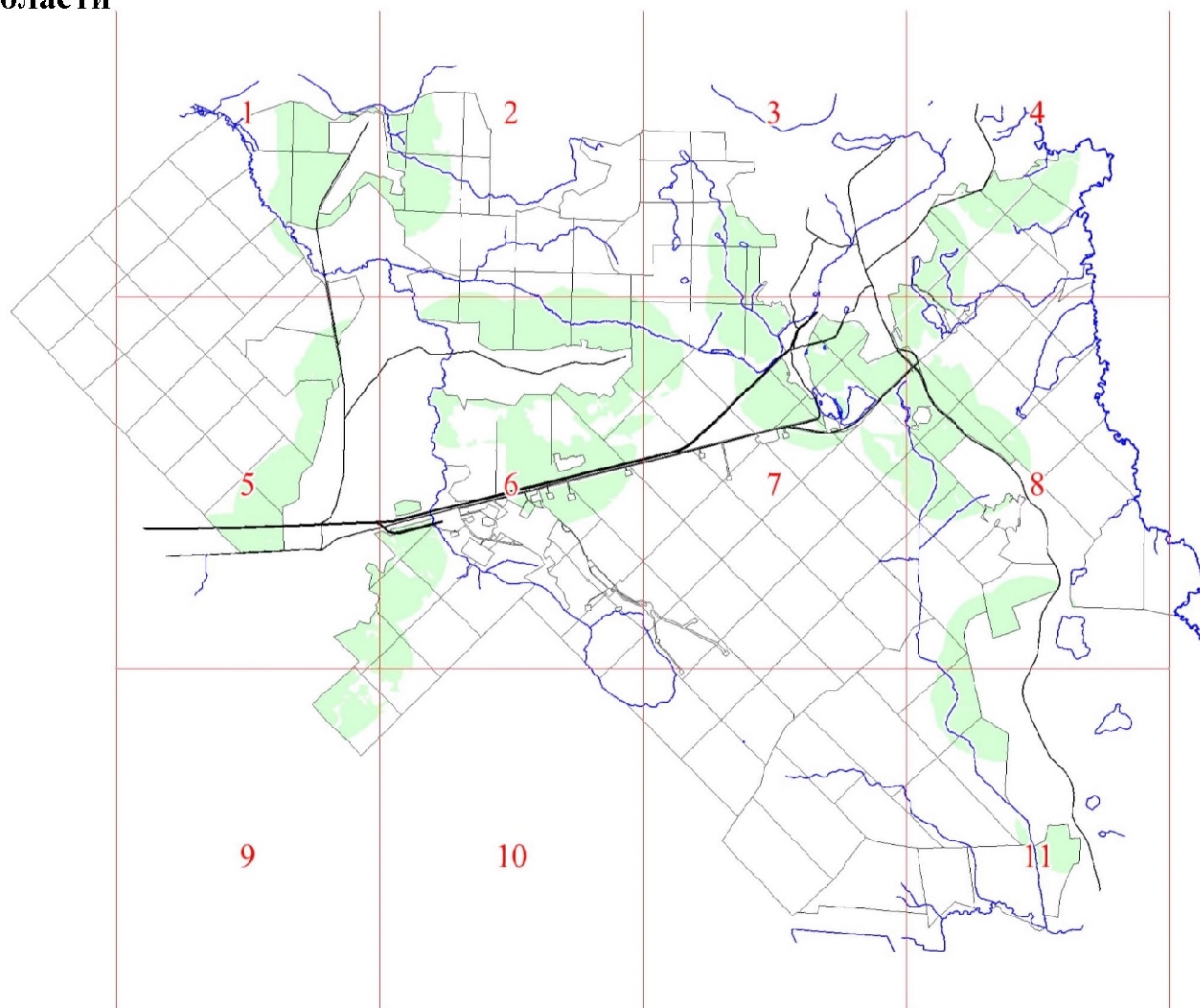
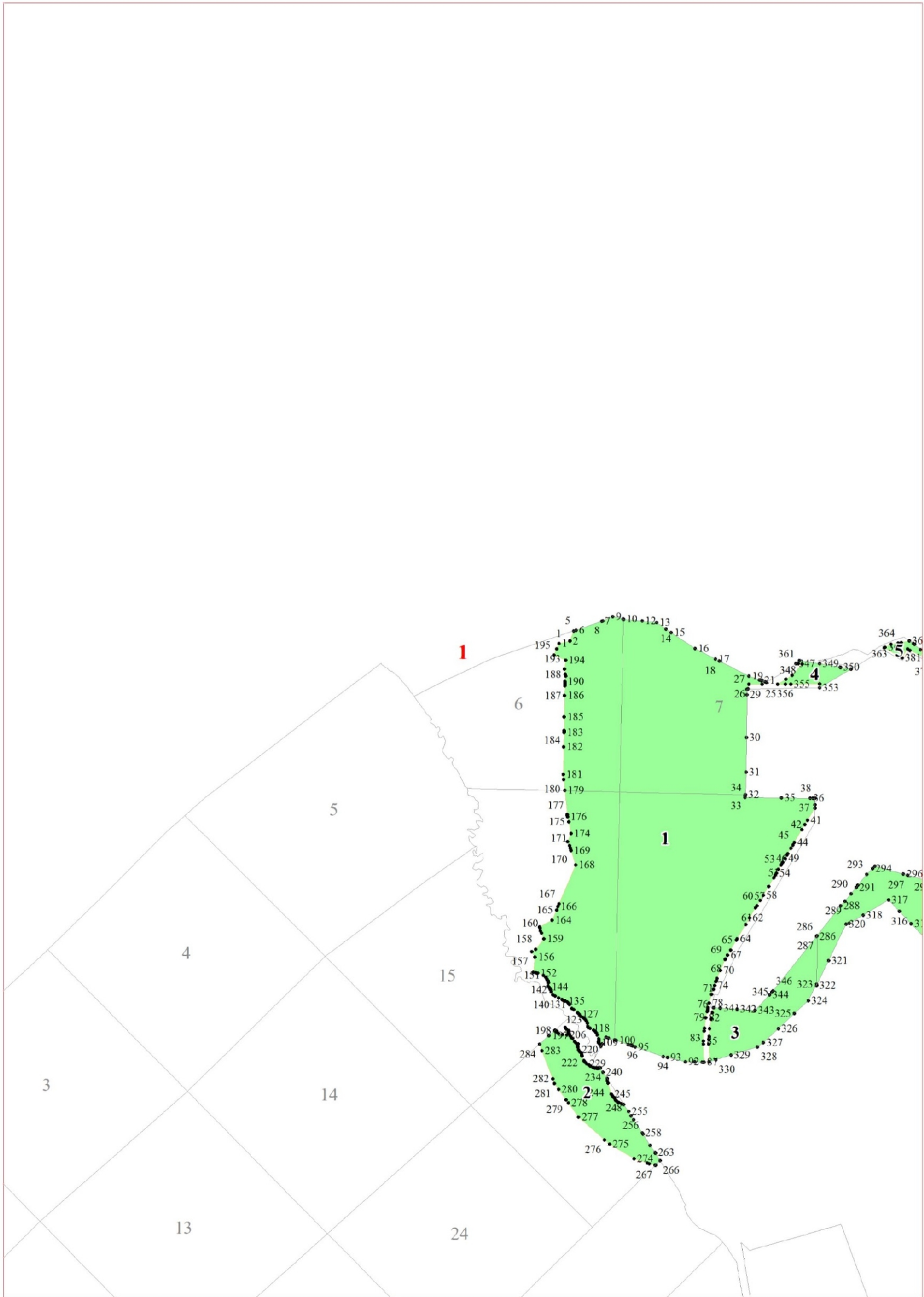


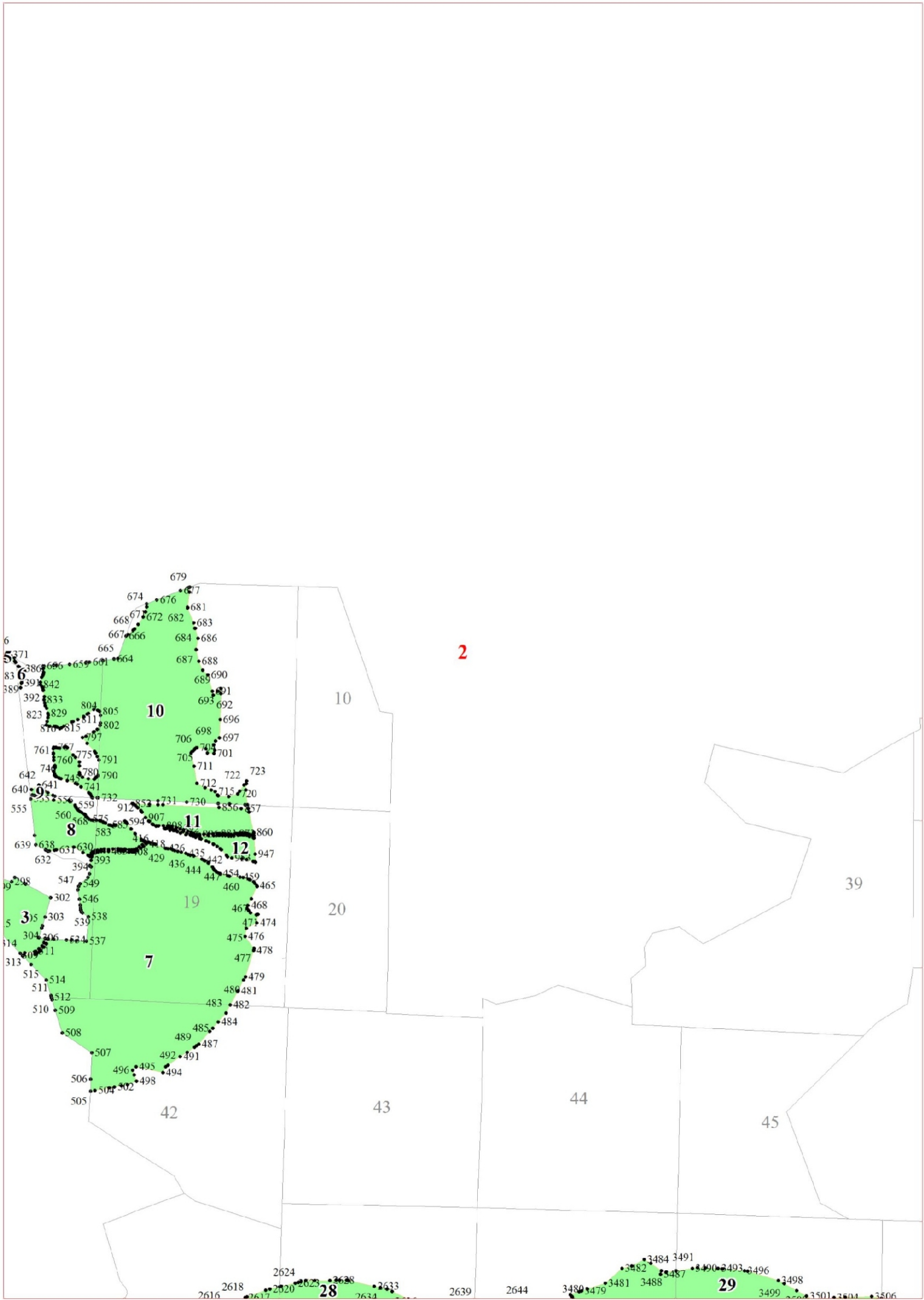
**Графическое описание местоположения границ земель,  
на которых располагаются особо защитные участки лесов  
«участки лесов вокруг сельских населенных пунктов и садовых товариществ»,  
на территории Шапкинского участкового лесничества  
Любанского лесничества  
Ленинградской области**

Приложение № 273 к приказу Рослесхоза  
от 27.02.2023 163

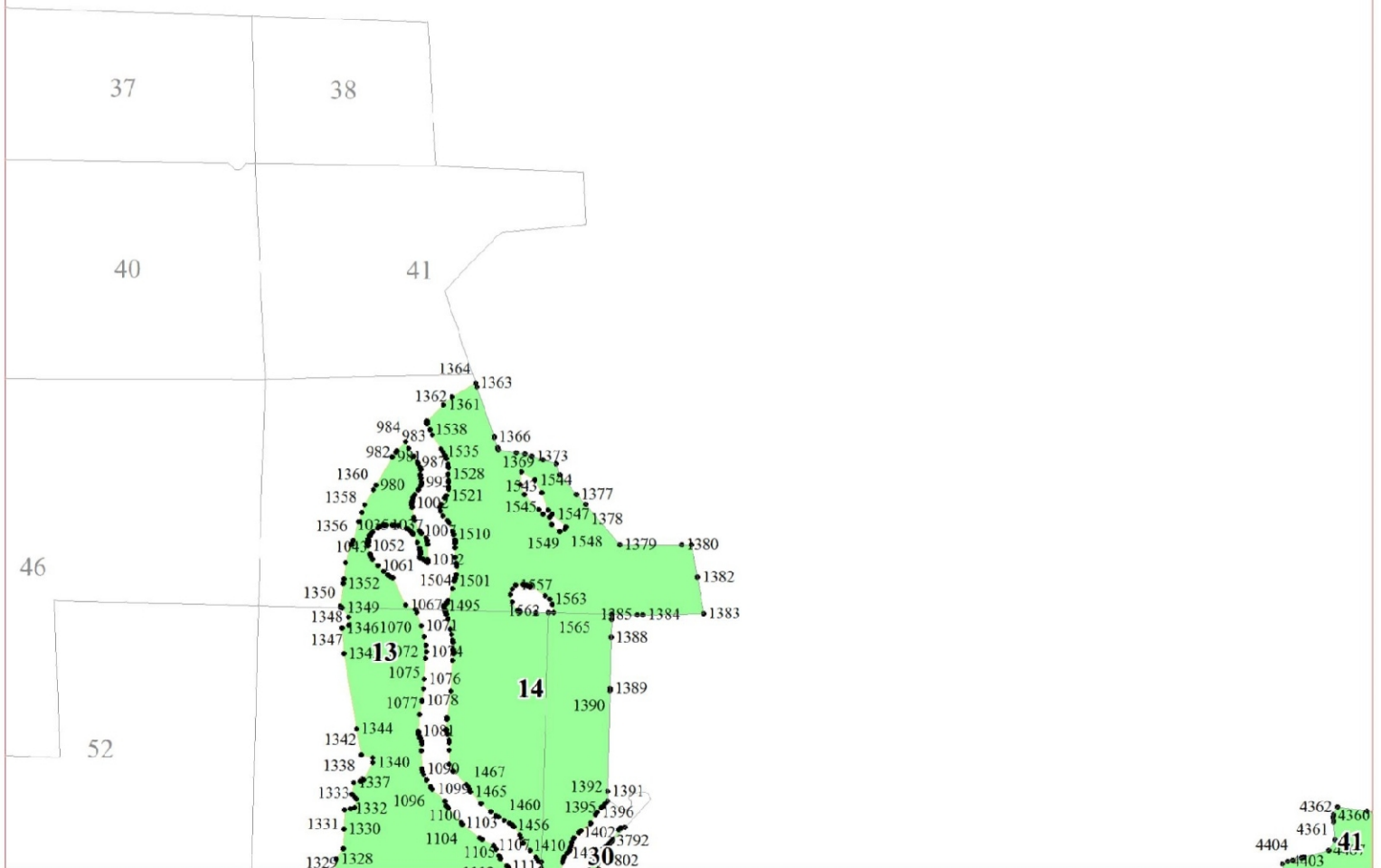
- Условные обозначения:**
- 1      номера листов
  - 3      номера участков
  - 61     номера лесных кварталов
  - границы лесных кварталов
  - границы листов
  - границы особо защитных участков лесов
  - 45   номера характерных точек границ объекта



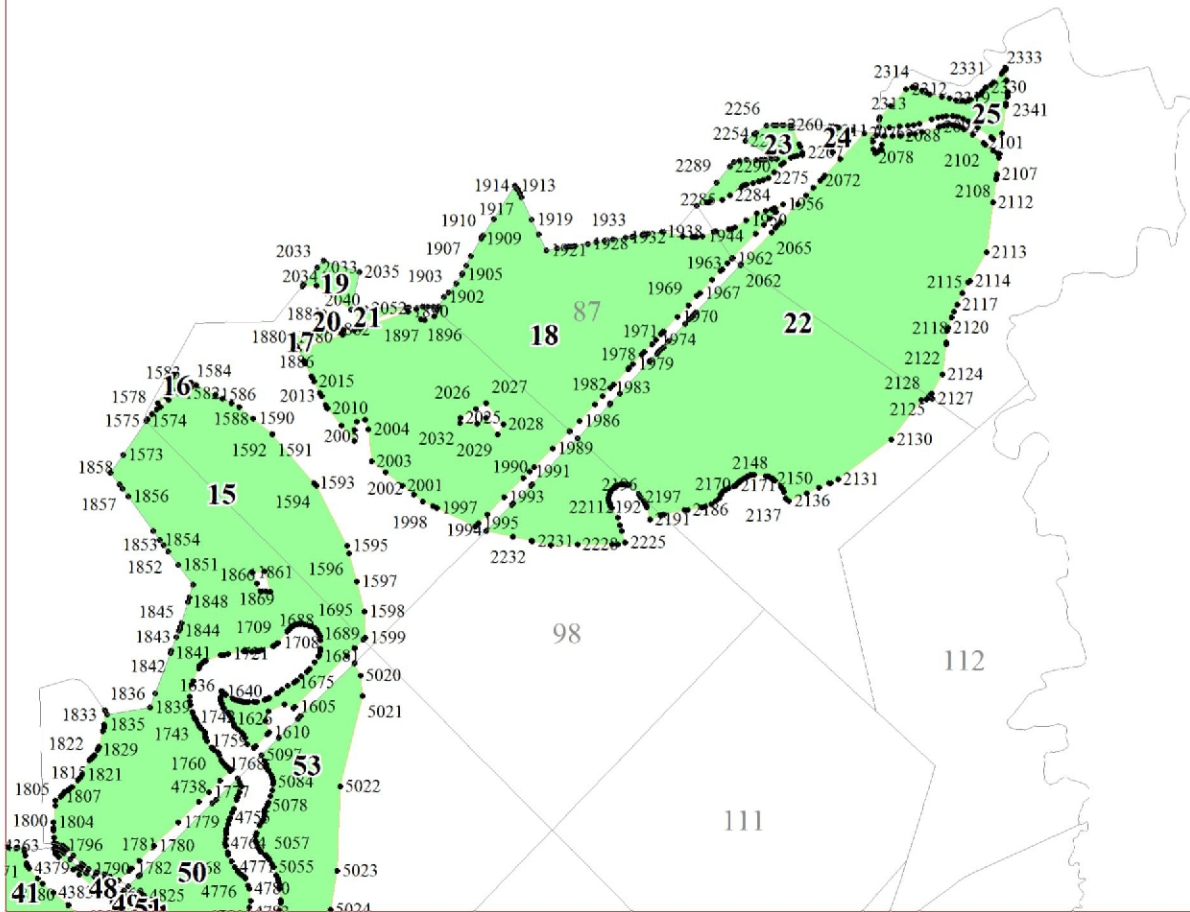




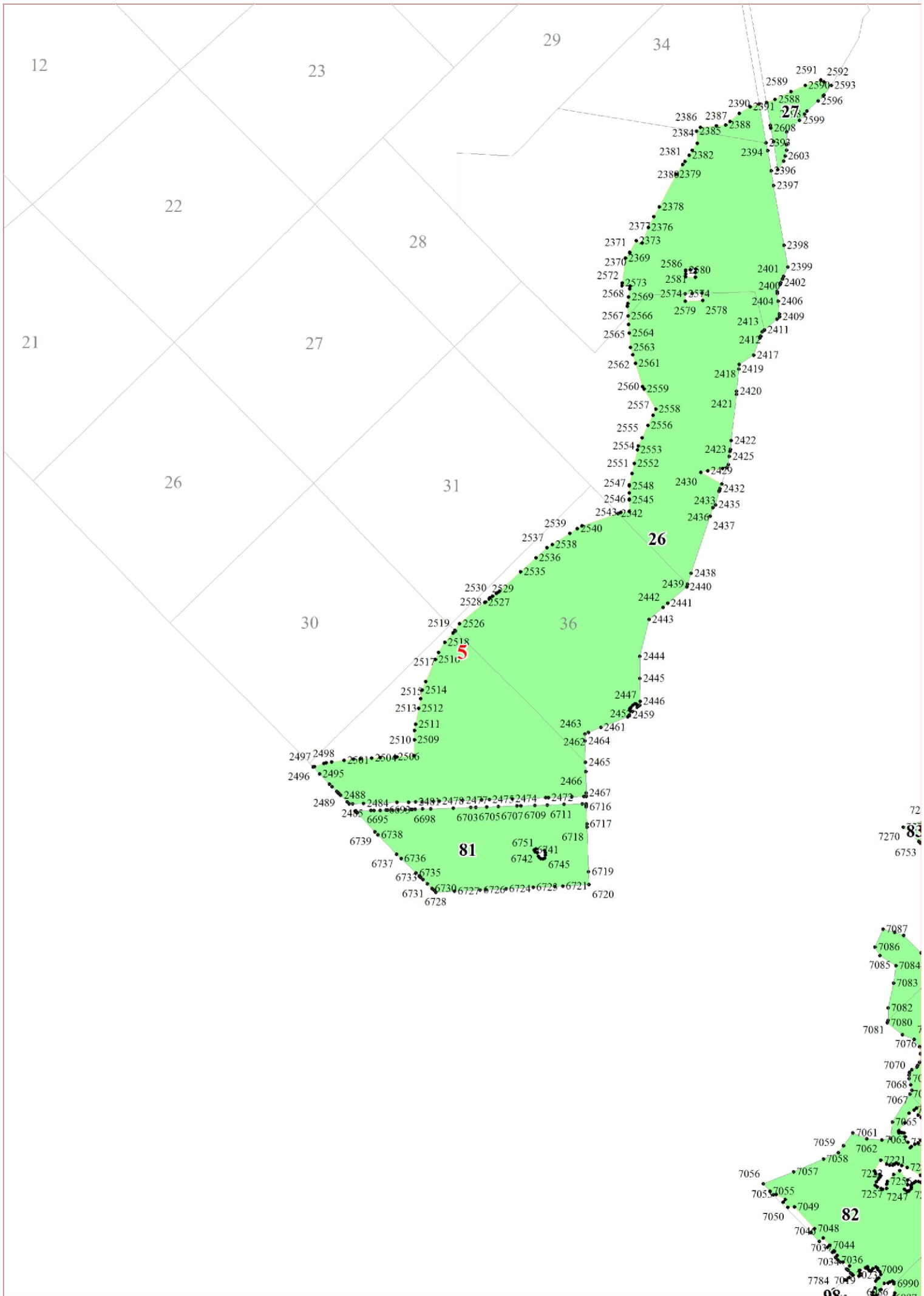
3

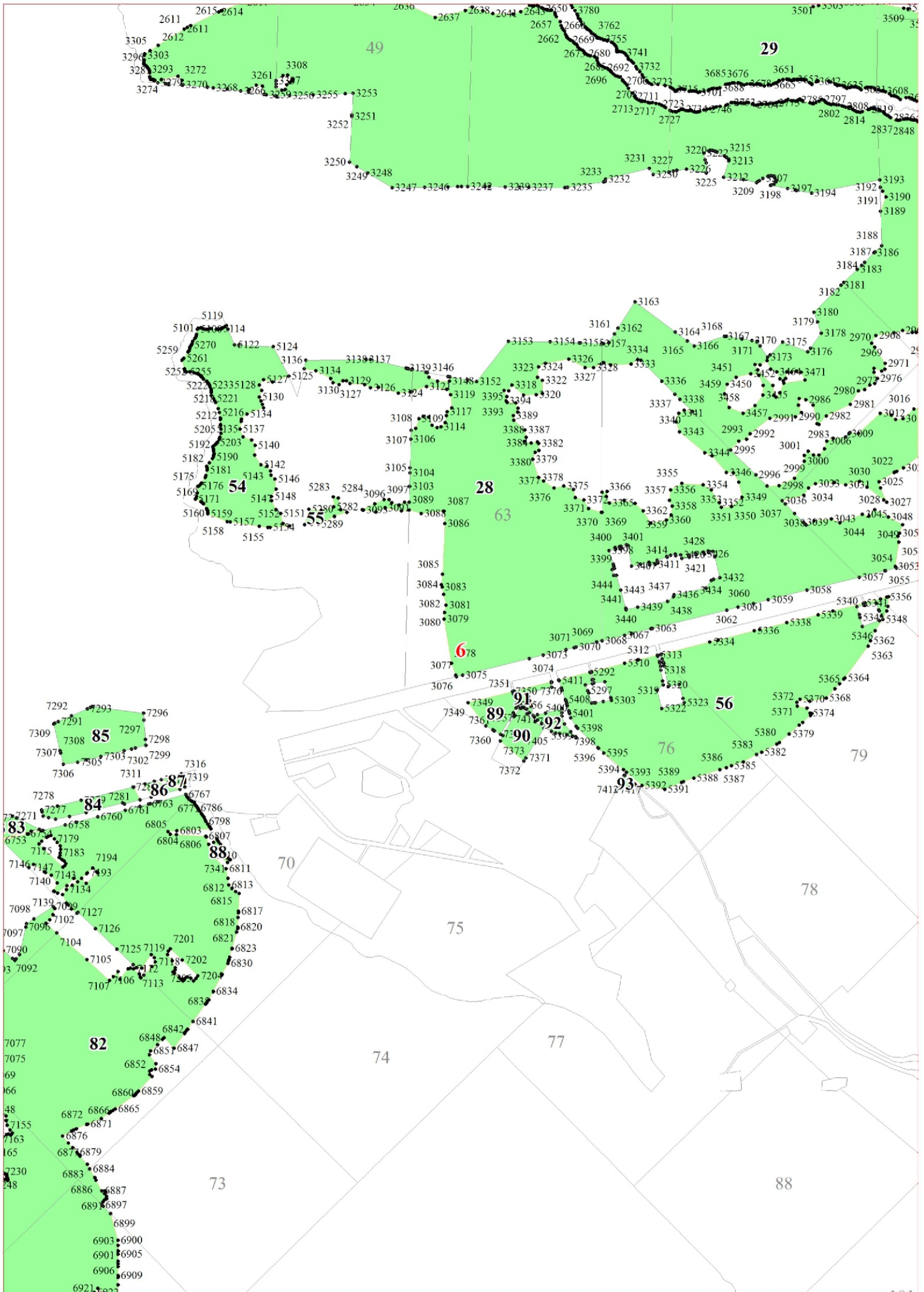


4

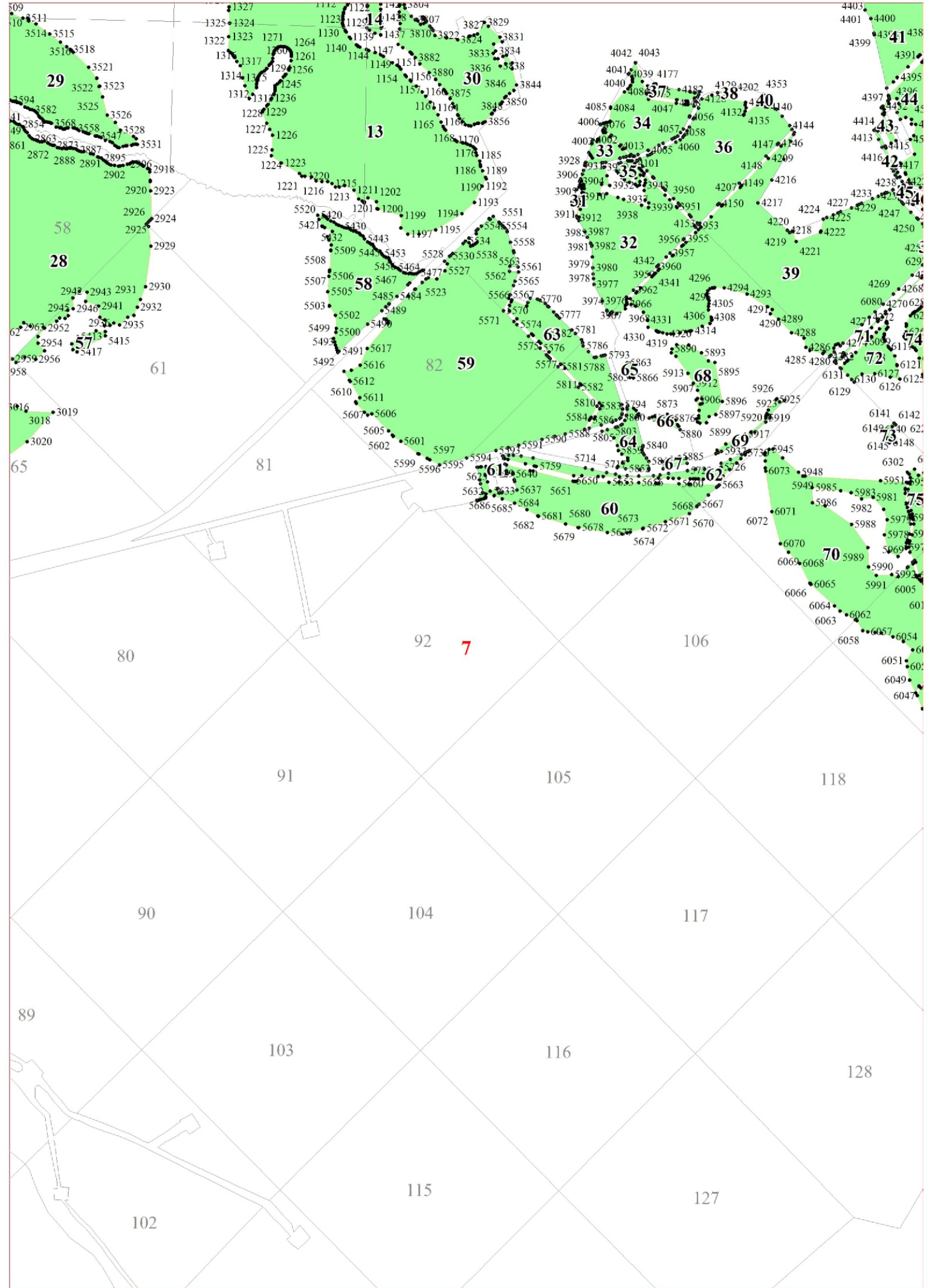




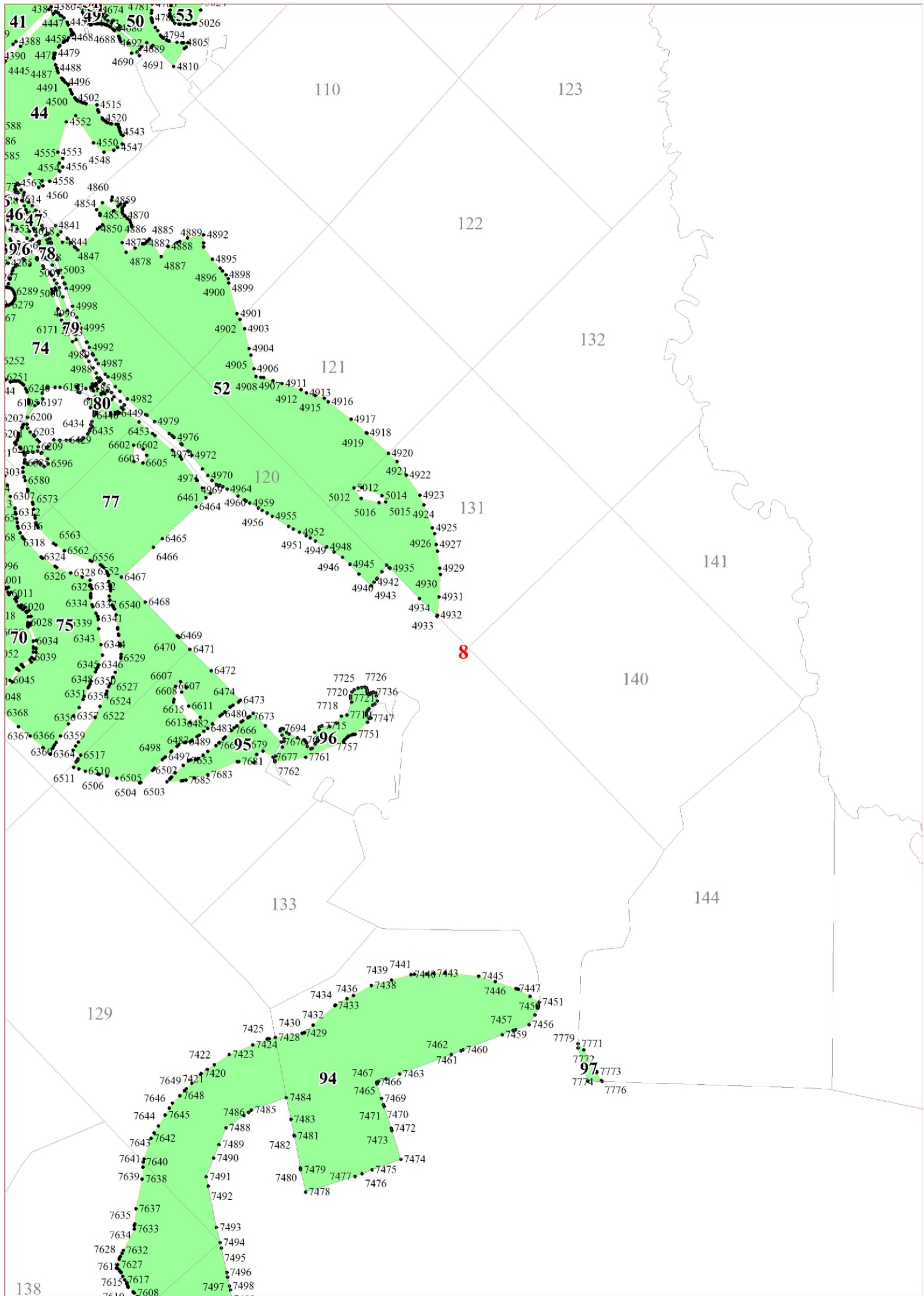


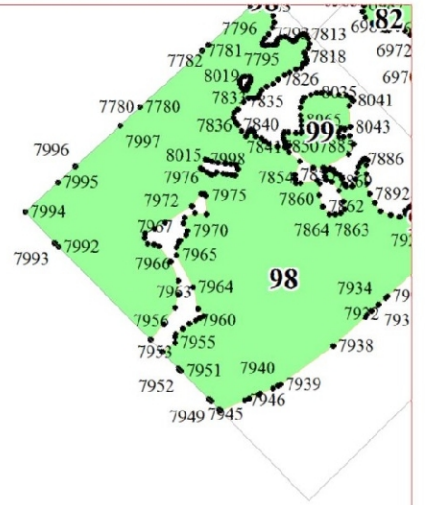




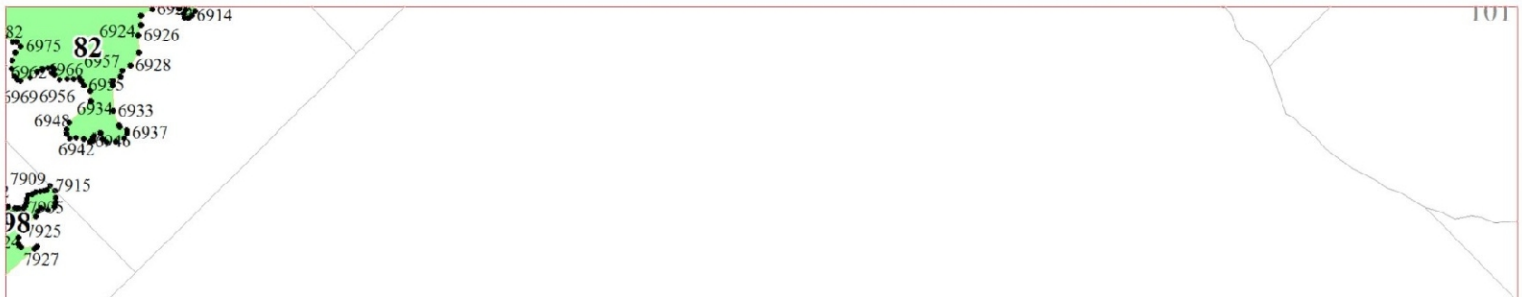








9



10

