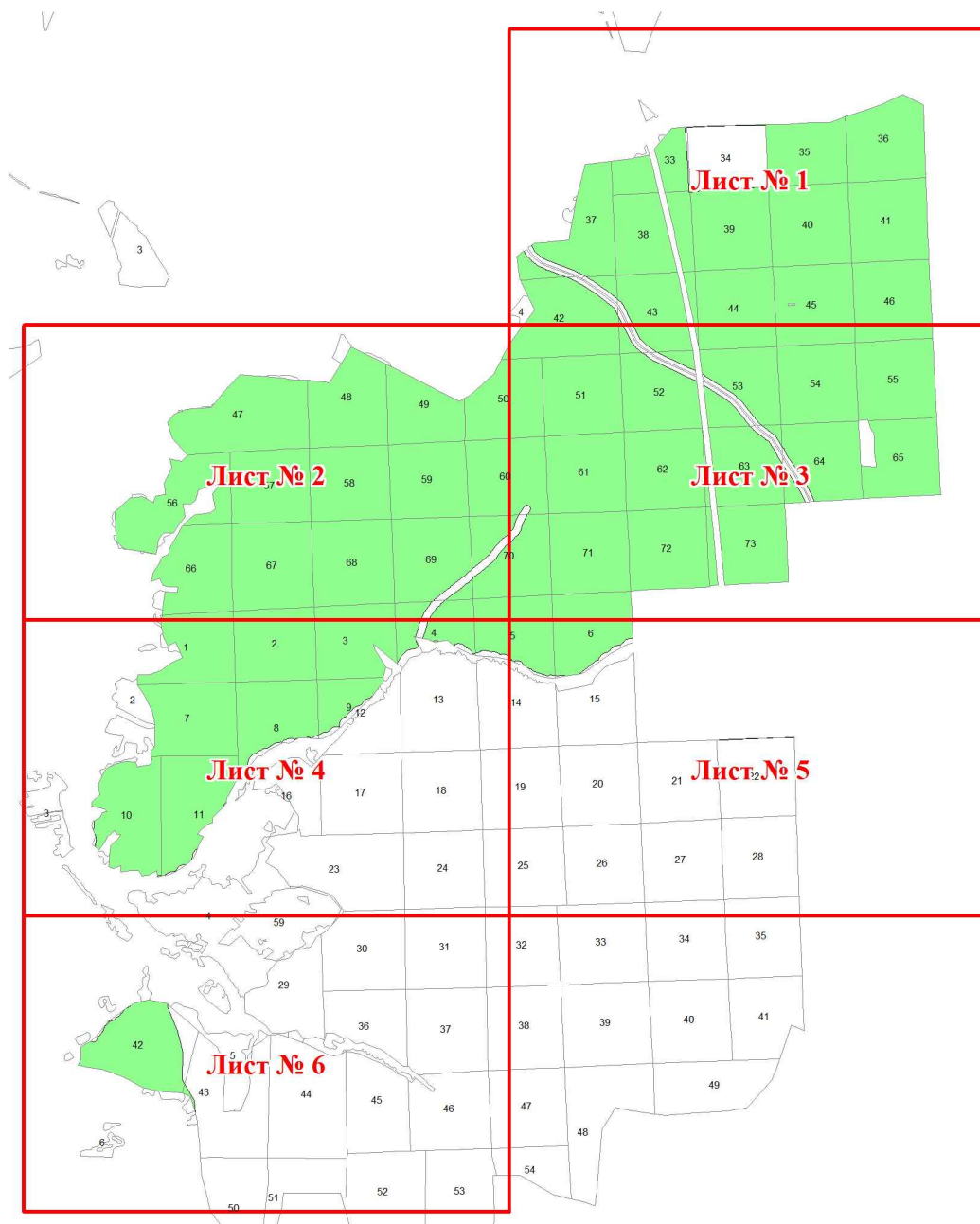


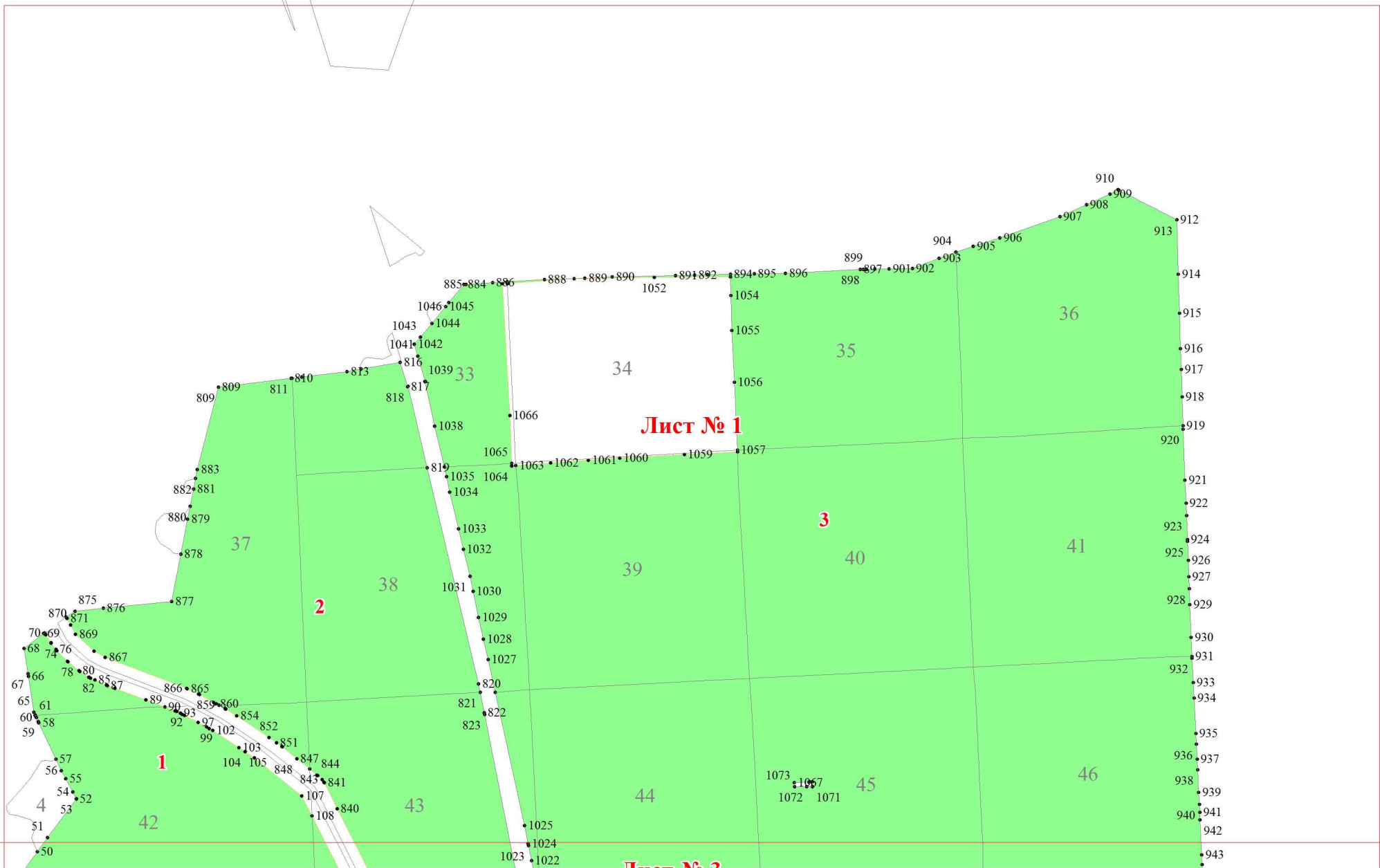
**Графическое описание местоположения границ земель, на которых
располагаются эксплуатационные леса, на территории Семецкого
участкового лесничества Почепского лесничества Брянской области**

Приложение № 30 к приказу Рослесхоза
от 28.02.2023 № 246

Используемые условные знаки и обозначения:

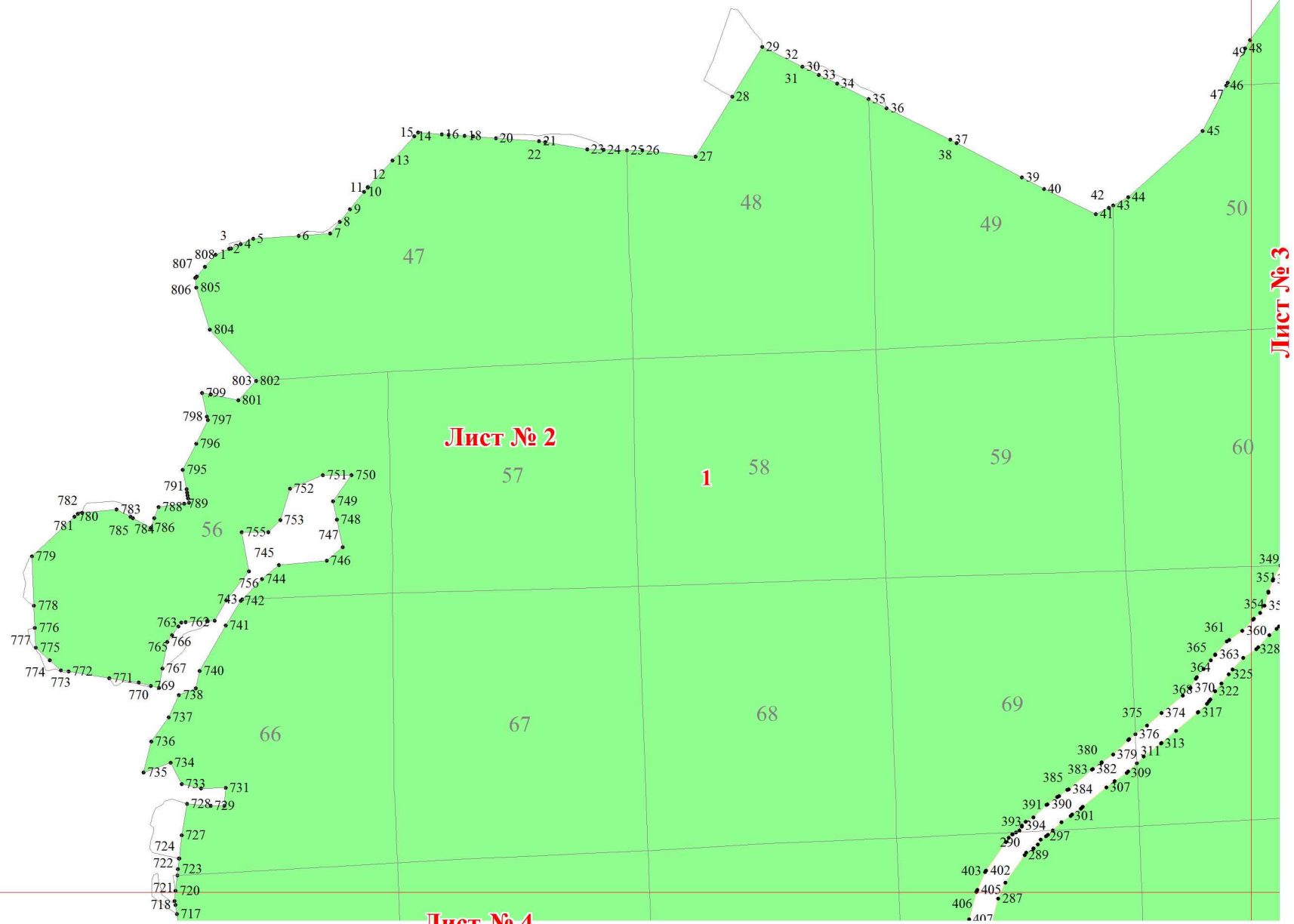
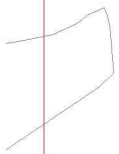
- 25 Границы и номера лесных кварталов
- 7 Номера участков
- 10 ● Номера характерных точек границ объекта
- Лист №1 Границы и номера листов
- Границы эксплуатационных лесов





Лист № 1

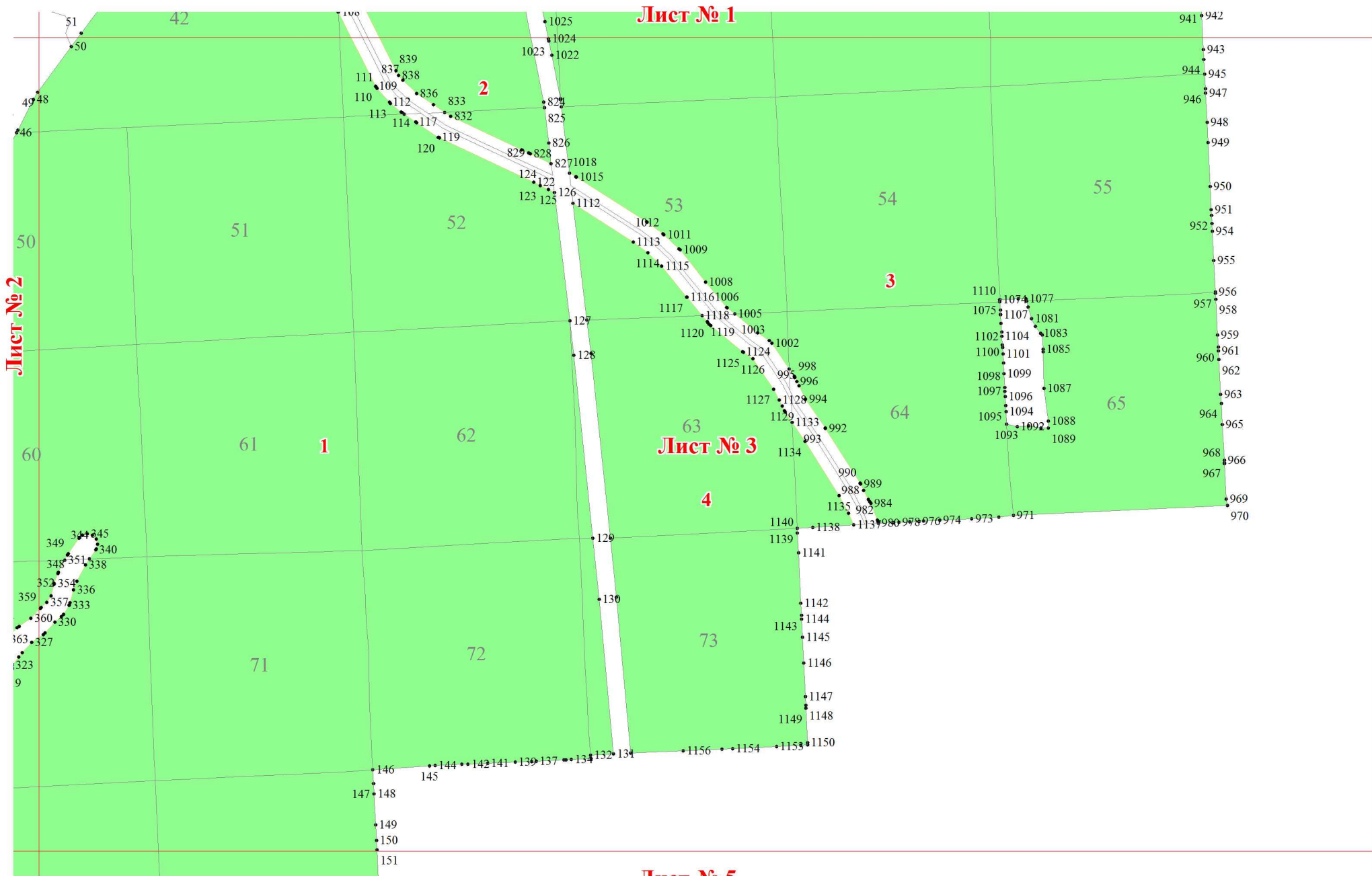
Лист № 3



Лист № 2

Лист № 3

Лист № 4

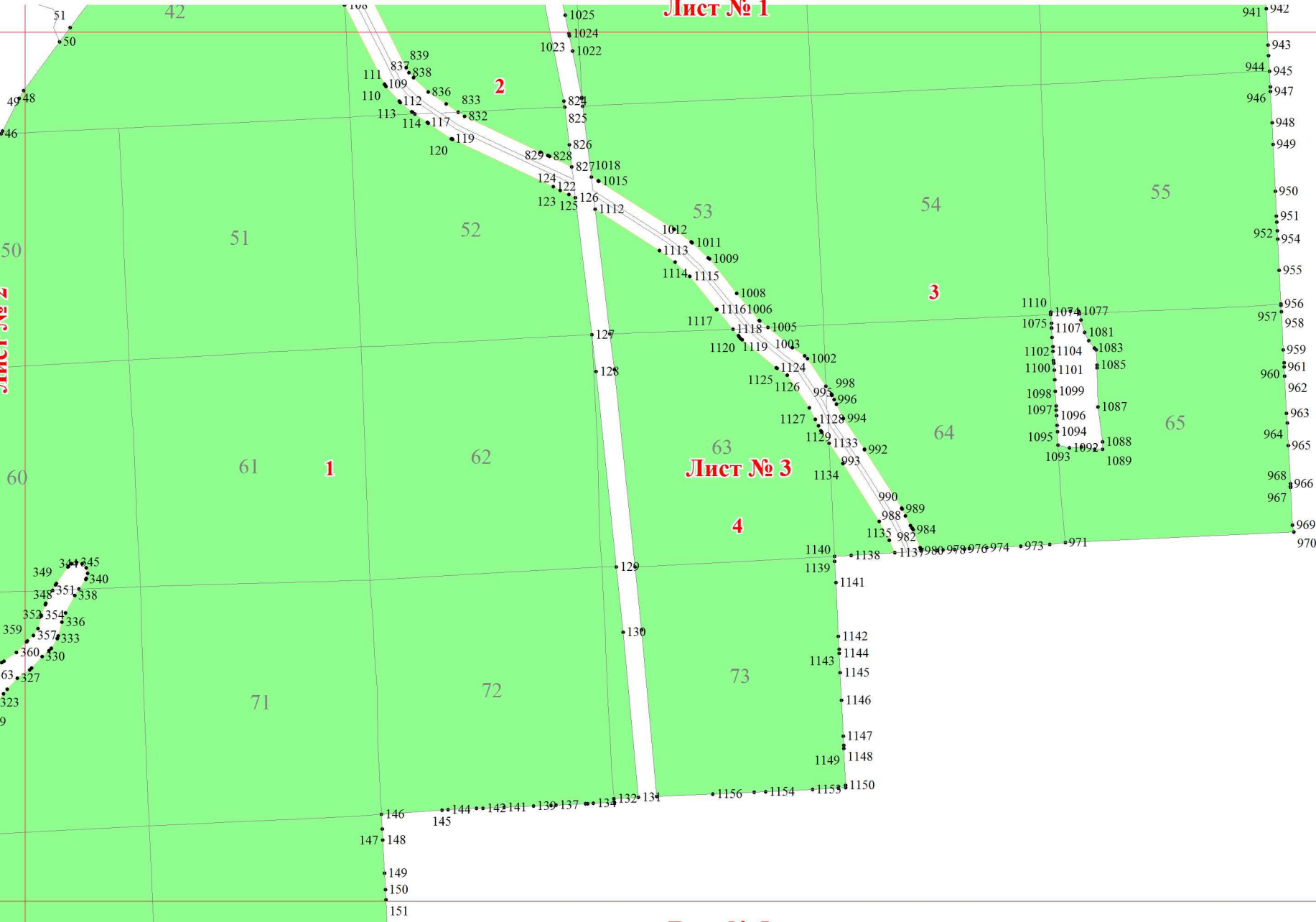


Лист № 1

Лист № 2

Лист № 3

Лист № 5

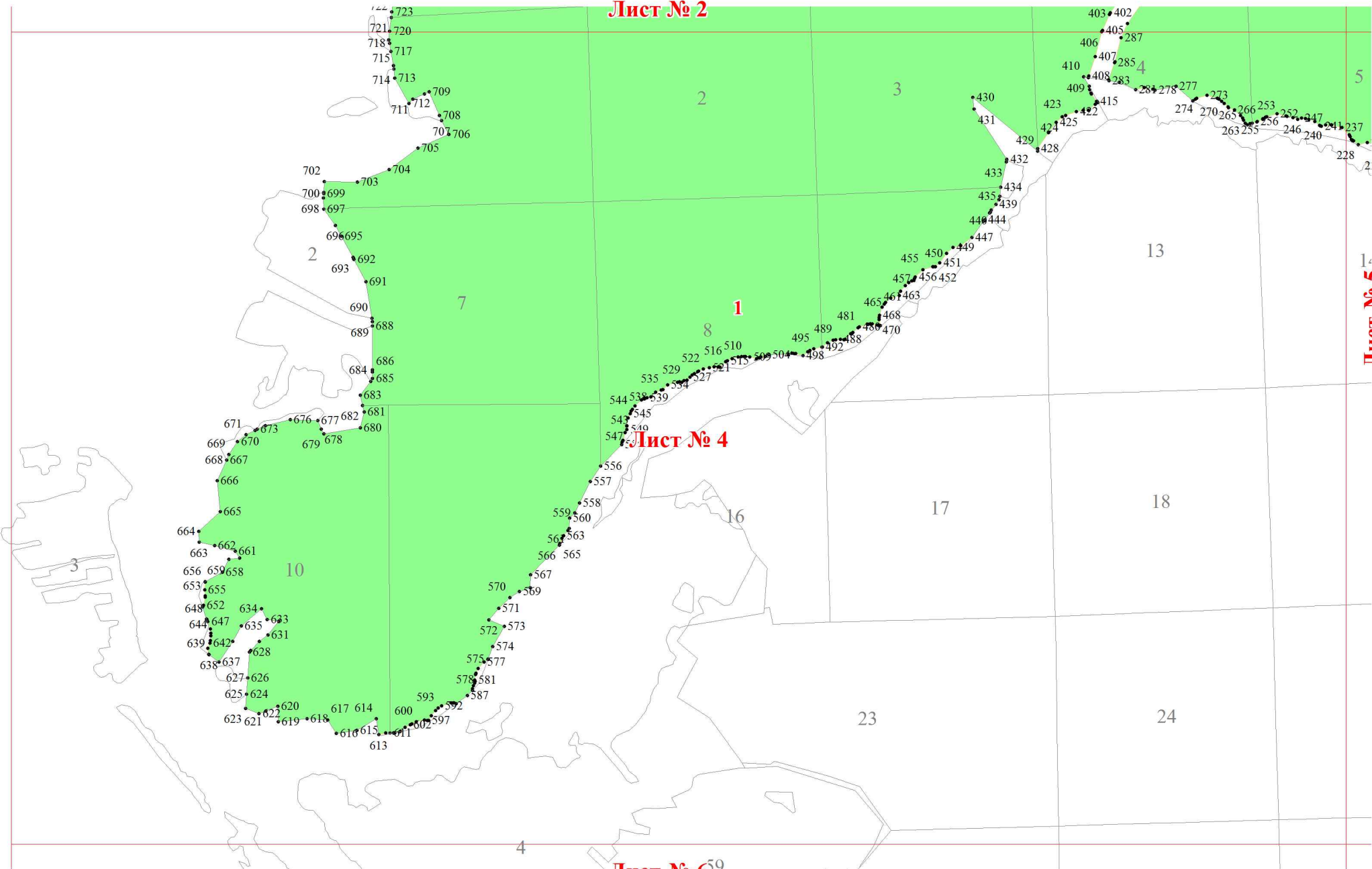


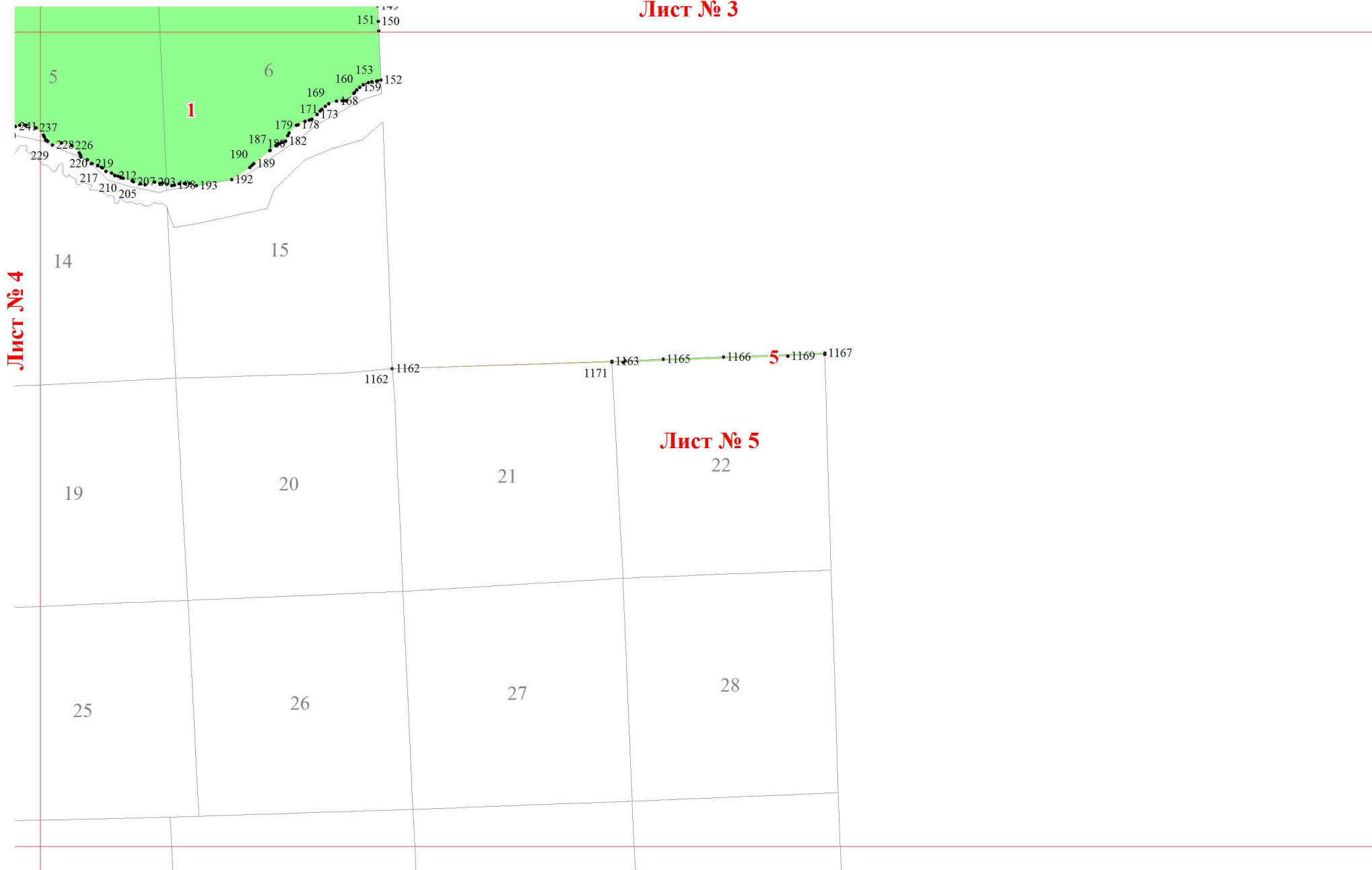
Лист № 2

Лист № 5

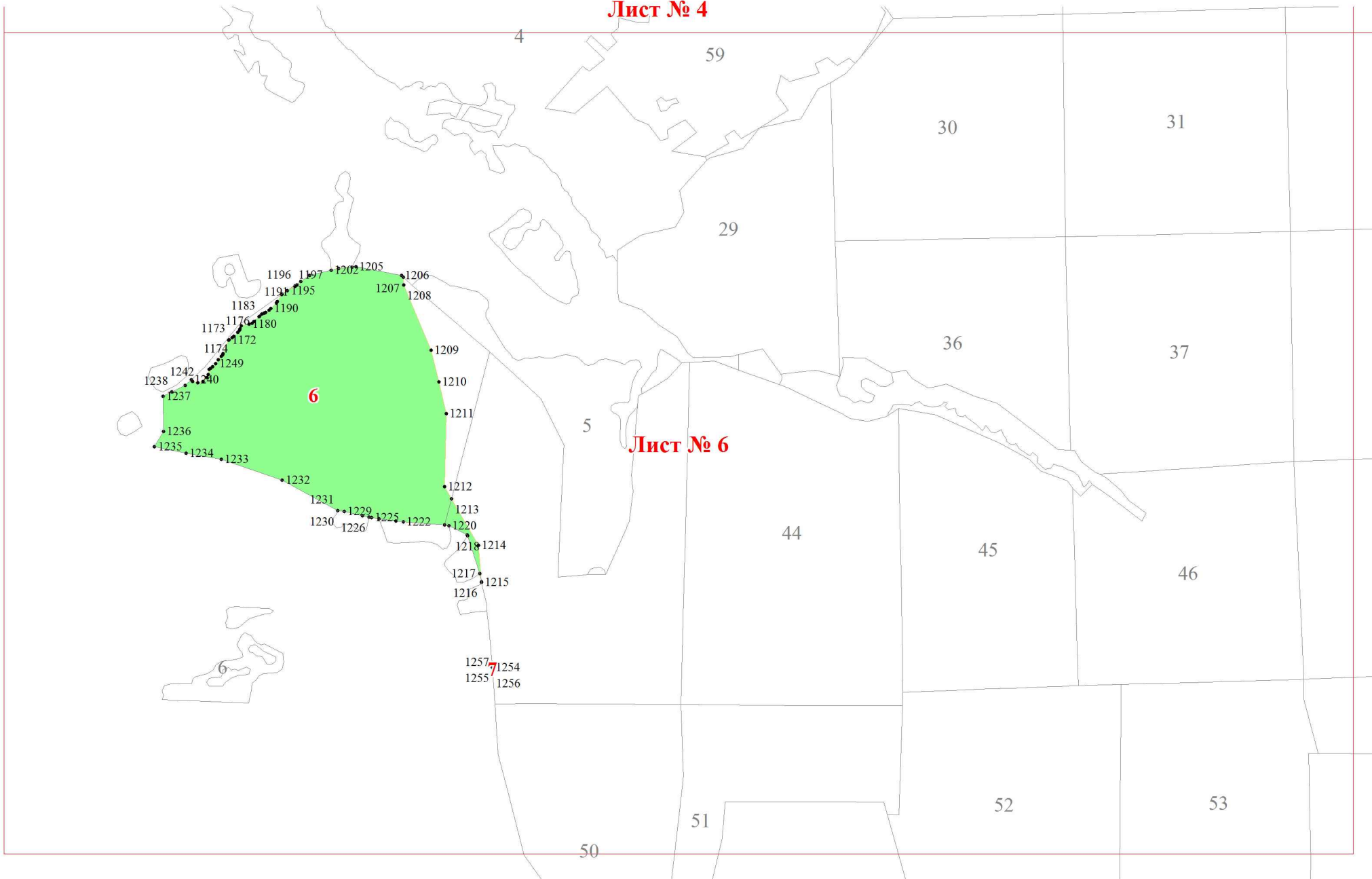
Лист № 4

Лист № 6





Лист № 4



Лист № 6

- 1196
- 1197
- 1198
- 1195
- 1183
- 1176
- 1172
- 1173
- 1174
- 1242
- 1238
- 1237
- 1240
- 1236
- 1235
- 1234
- 1233
- 1232
- 1231
- 1230
- 1229
- 1226
- 1225
- 1222
- 1220
- 1218
- 1214
- 1217
- 1215
- 1216
- 1257
- 1255
- 1254
- 1256

6

7