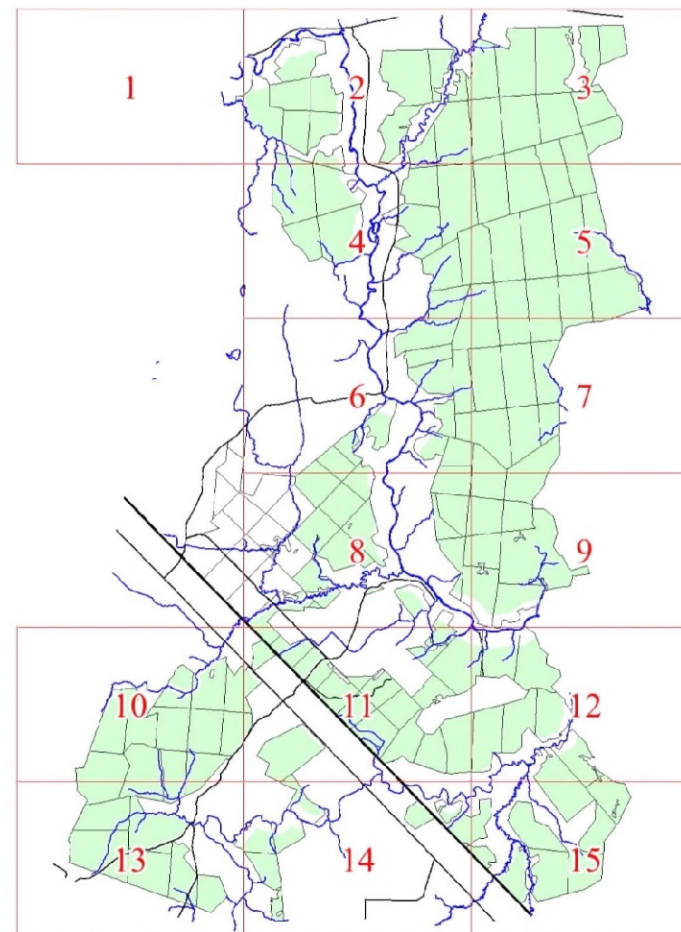


**Графическое описание местоположения границ земель,
на которых располагаются эксплуатационные леса,
на территории Трубниковского участкового лесничества
Любанского лесничества
Ленинградской области**

Приложение № 120 к приказу Рослесхоза

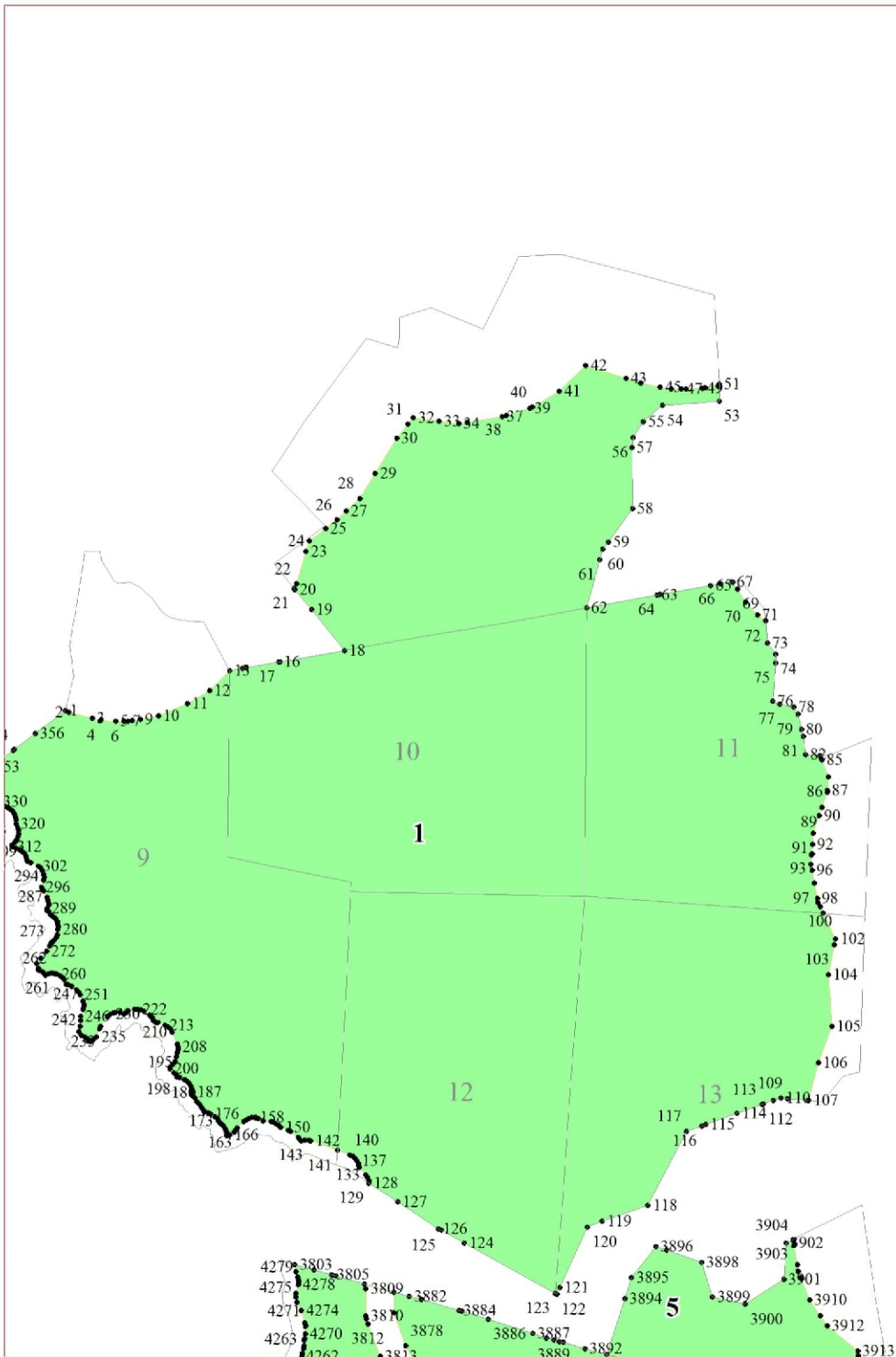
27.02.2023 163

- Условные обозначения:**
- 1 номера листов
 - 3 номера участков
 - 61 номера лесных кварталов
 - границы лесных кварталов
 - границы листов
 - границы категорий эксплуатационных лесов
 - 45 номера характерных точек границ объекта

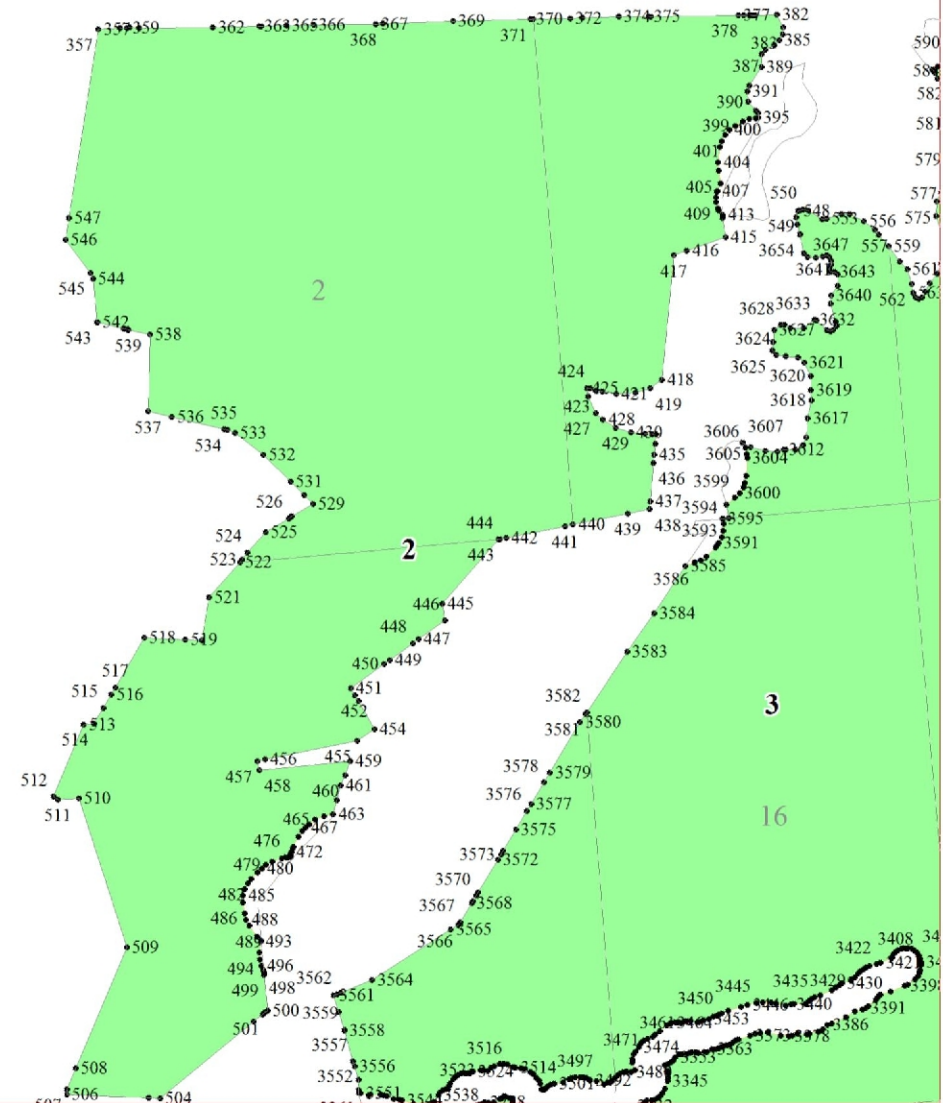


1

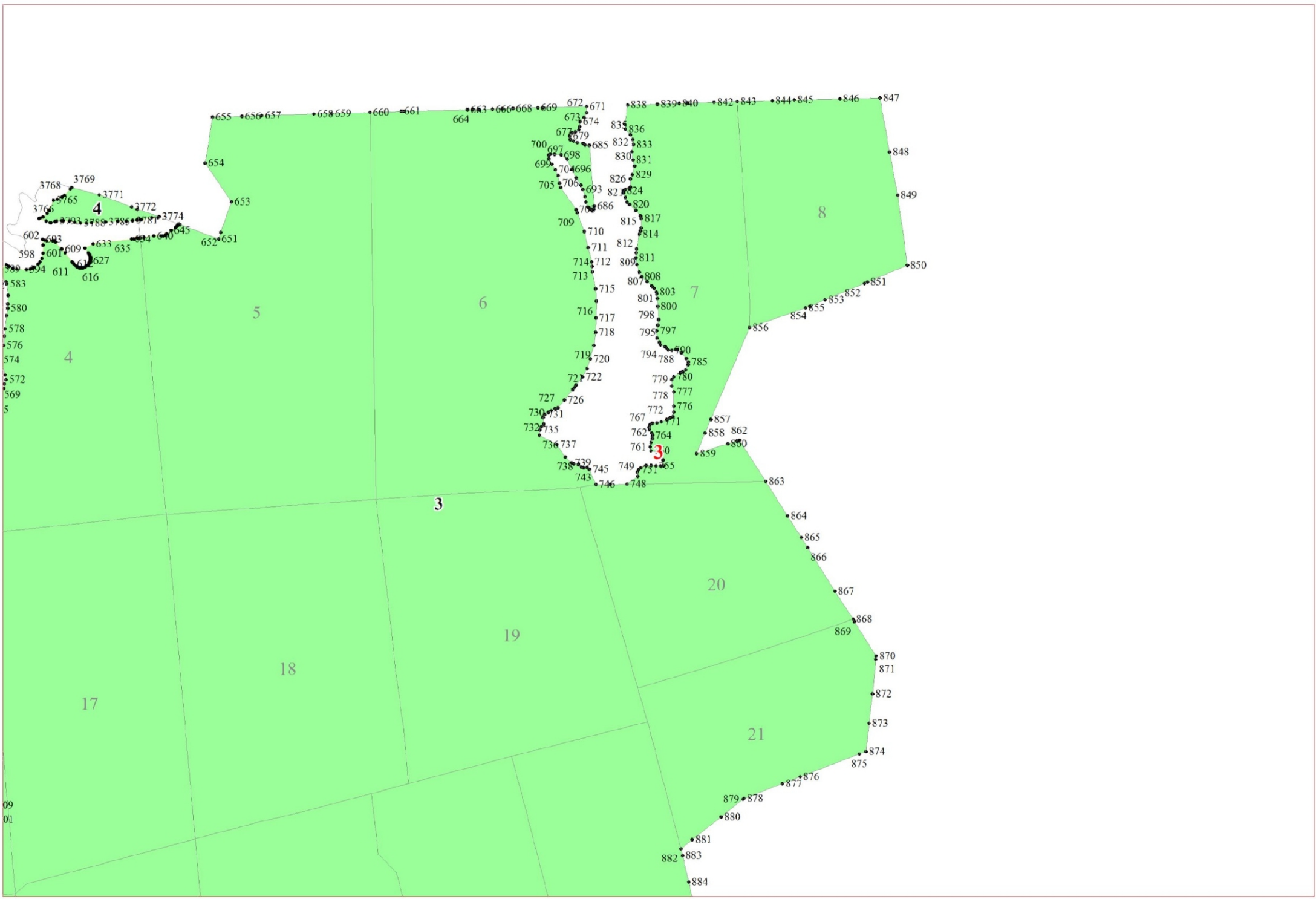
354
346
348
338
32
3
30

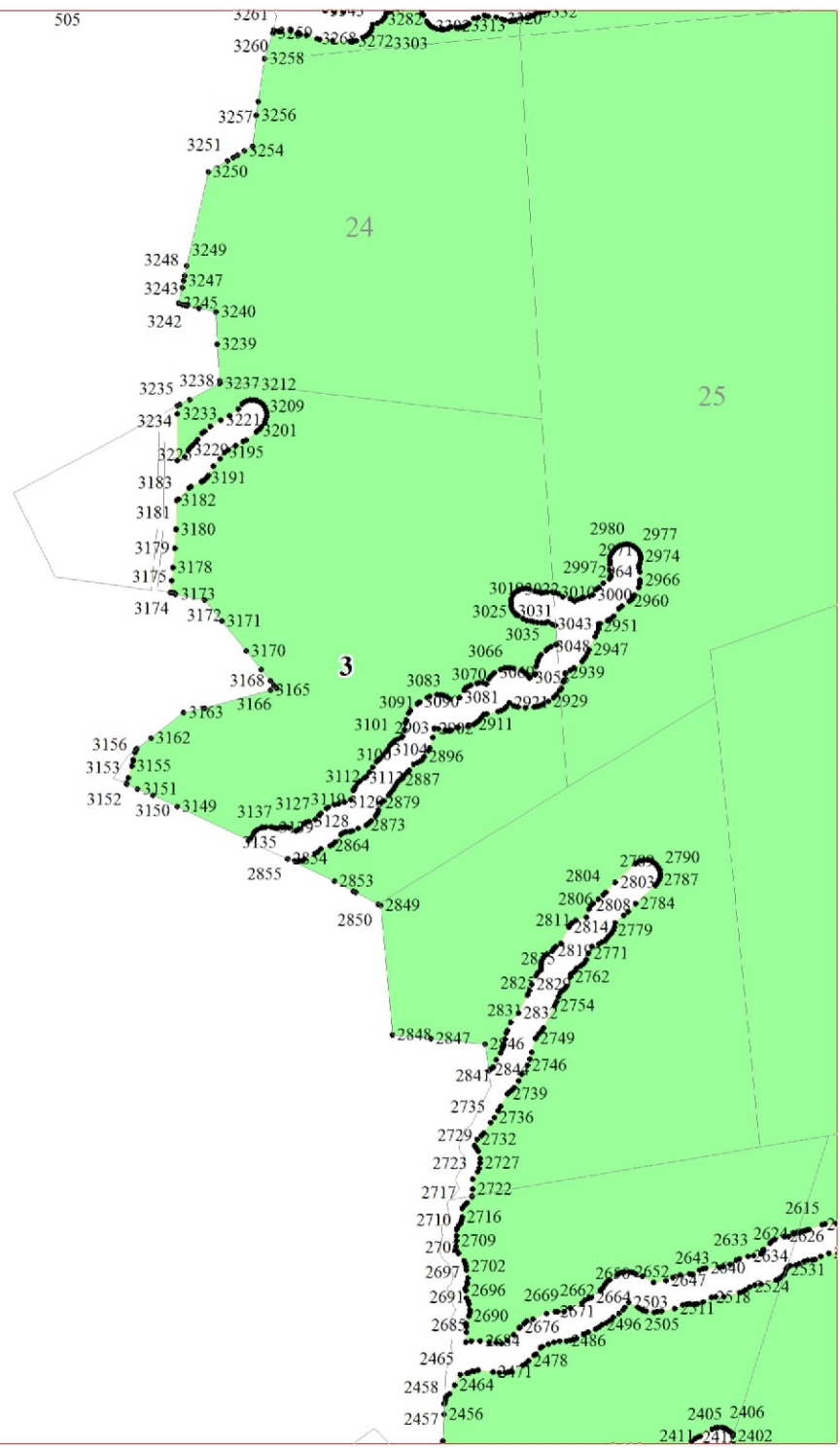
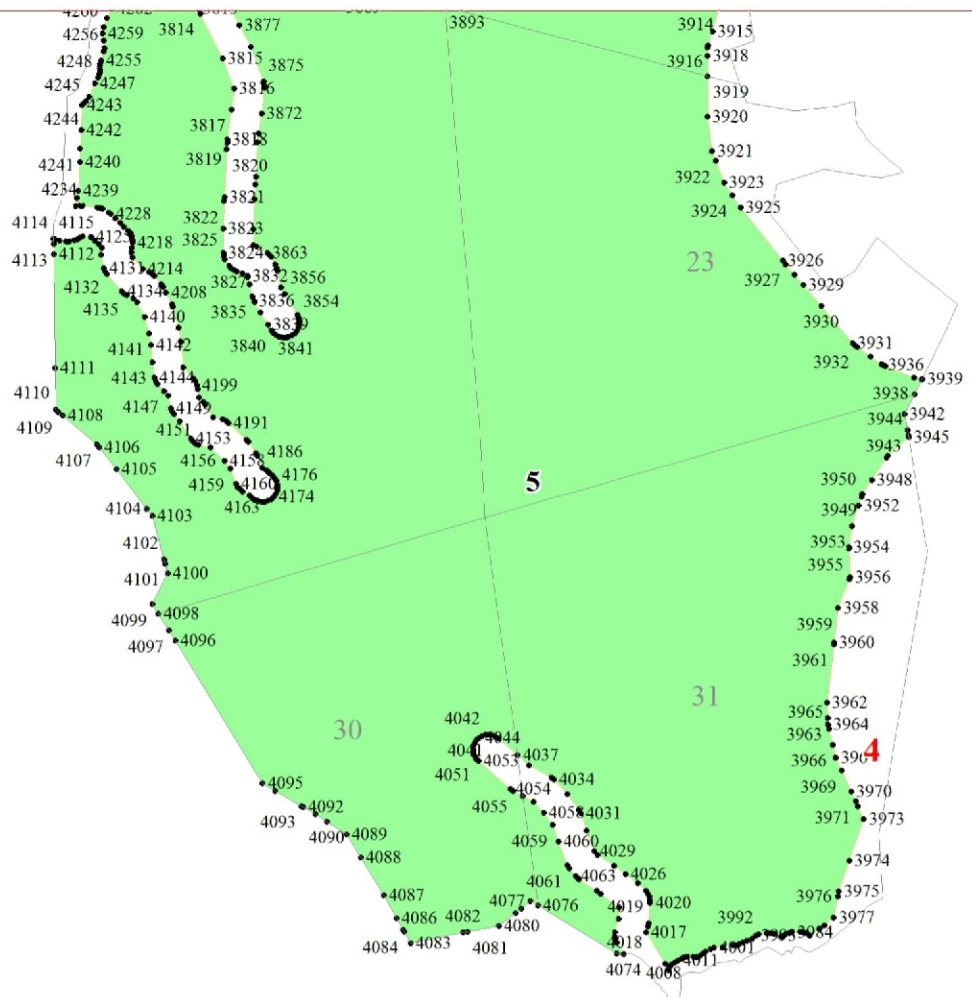


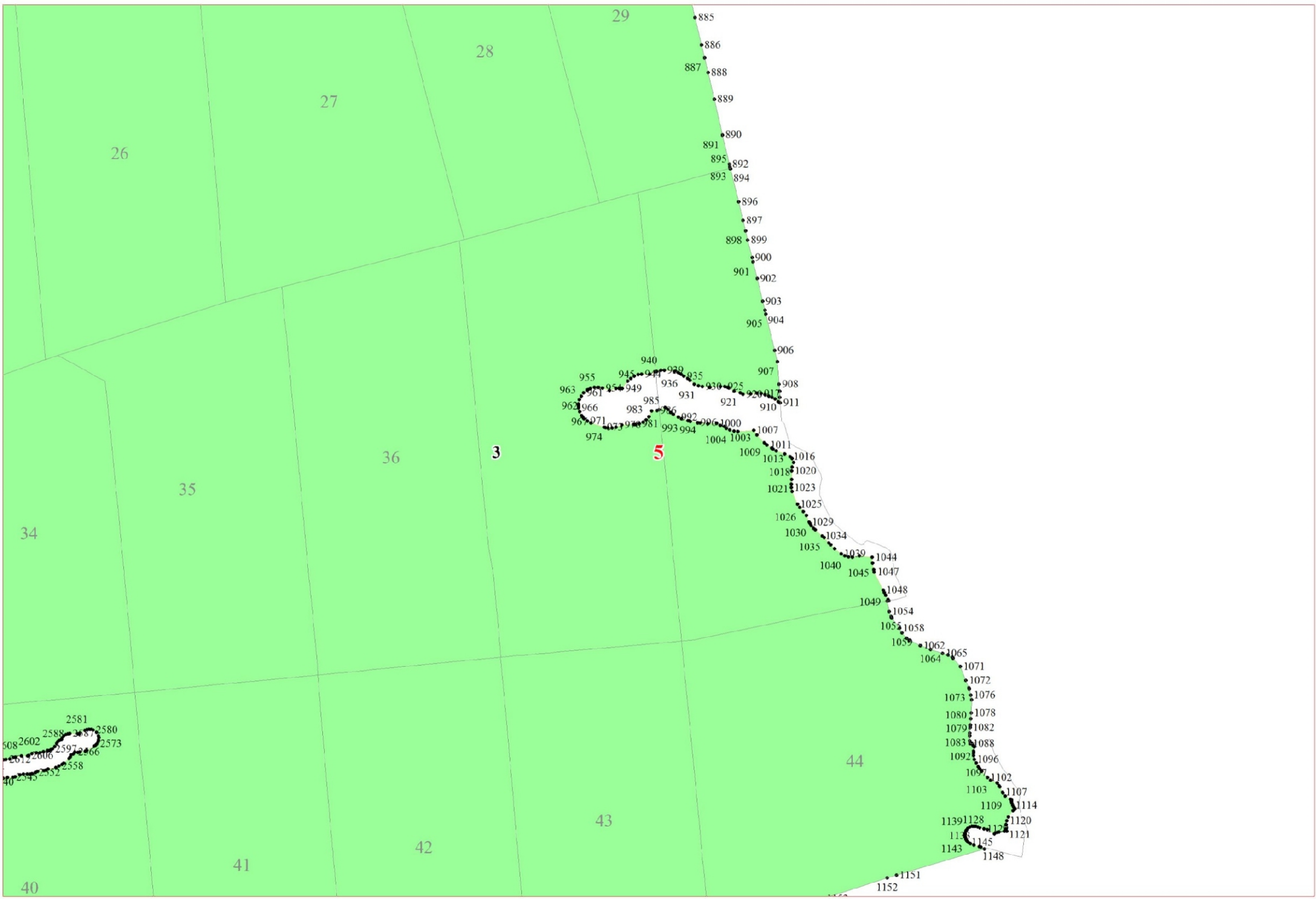
2

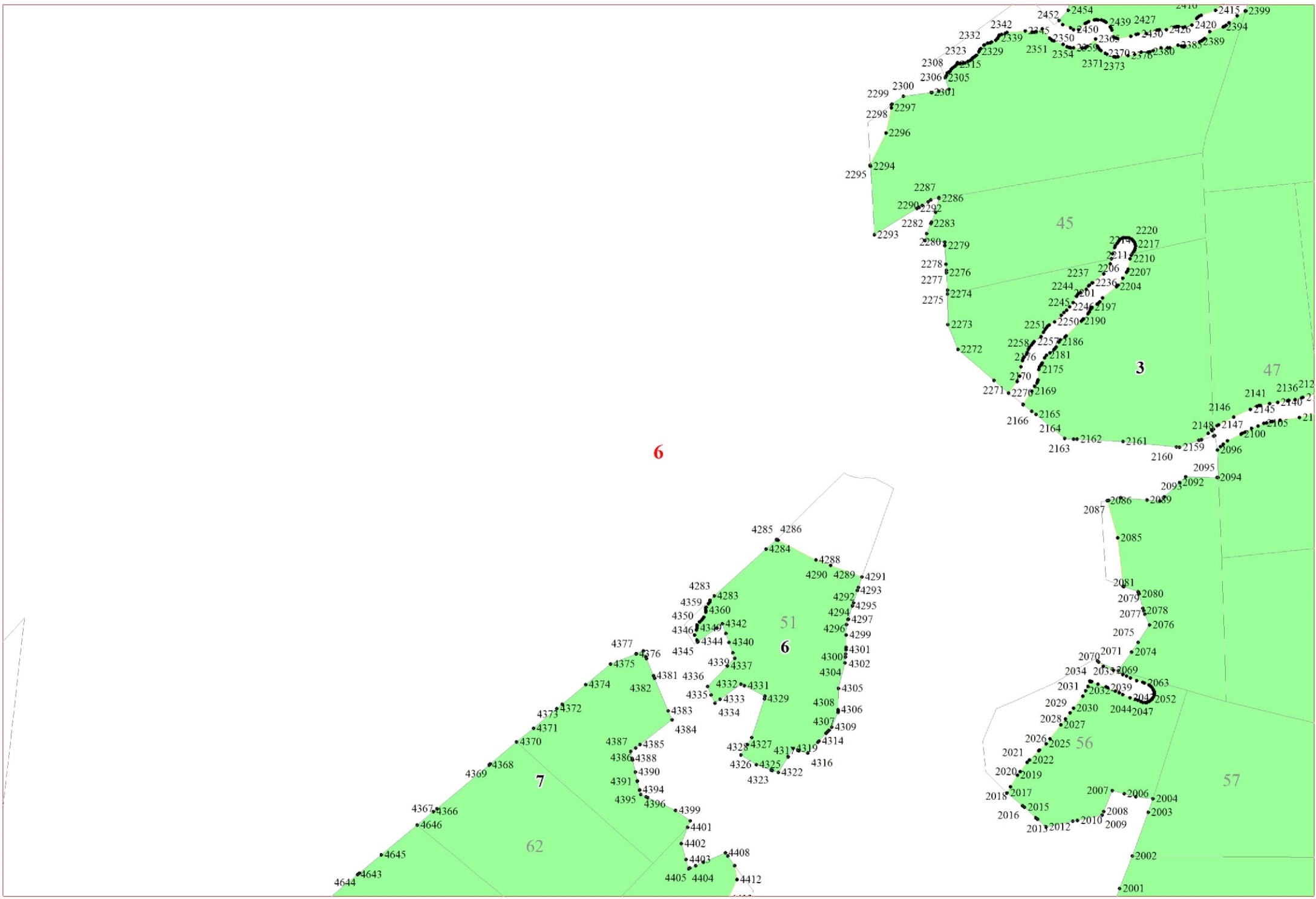


3









6

7

