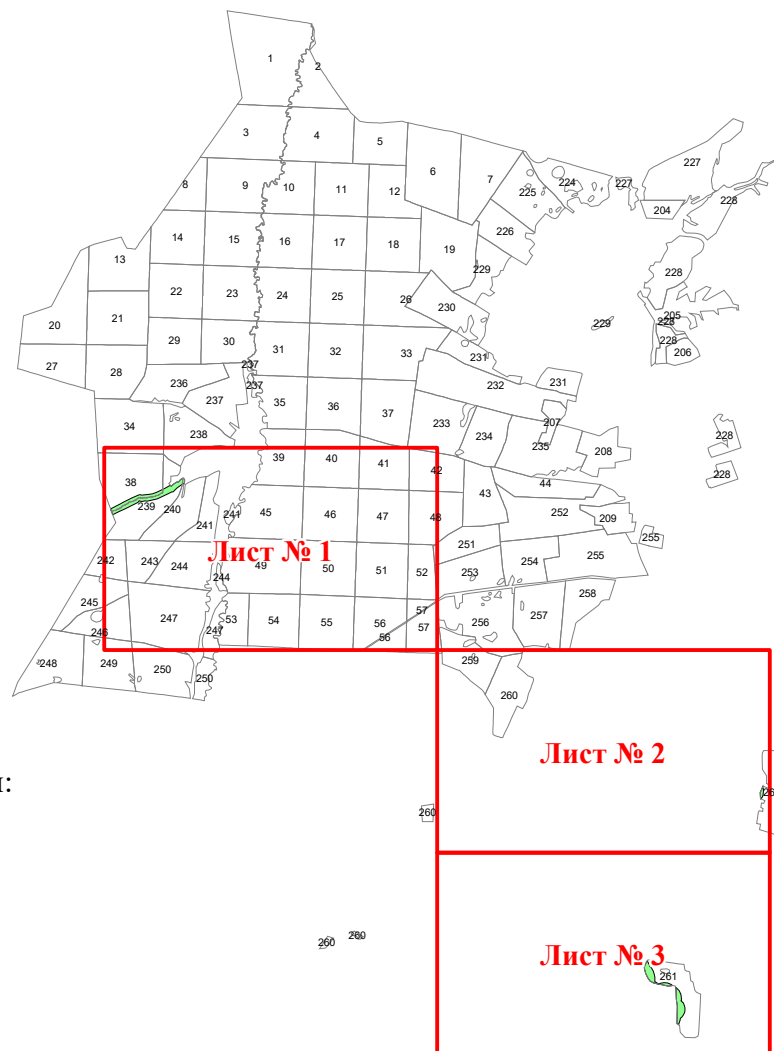


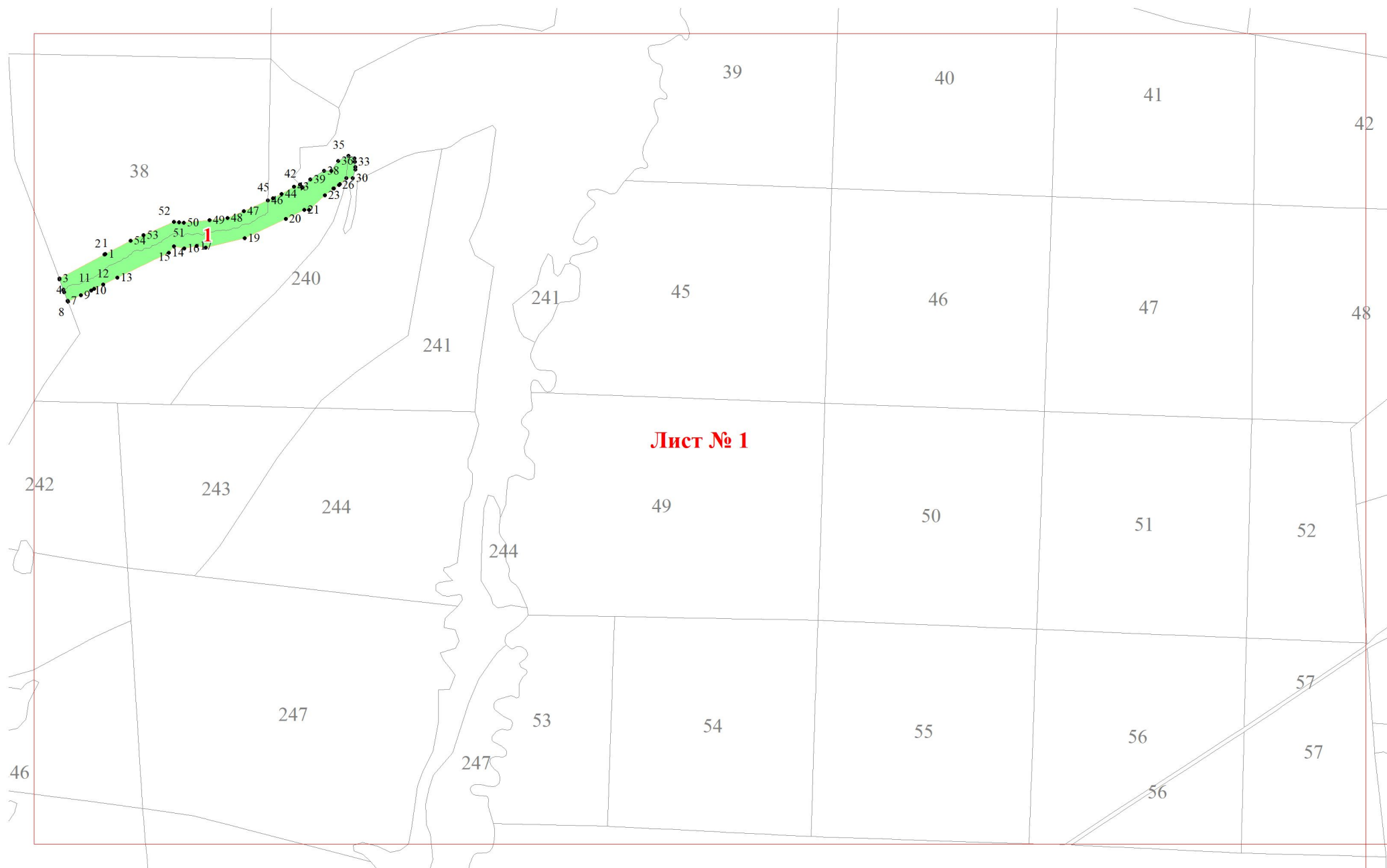
**Графическое описание местоположения границ земель, на которых
располагаются особо защитные участки лесов «берегозащитные участки
лесов», на территории Кривополянского участкового лесничества
Бондарского лесничества Тамбовской области**

Приложение № 33 к приказу Рослесхоза
от 28.02.2023 № 260



Используемые условные знаки и обозначения:

- 25 Границы и номера лесных кварталов
- 7 Номера участков
- 10 ● Номера характерных точек границ объекта
- Лист №1 Границы и номера листов
- Границы особо защитных участков лесов





259

260

Лист № 2

55
70
55
68
261
58
57
59

Лист № 3

Лист № 2

Лист № 3

