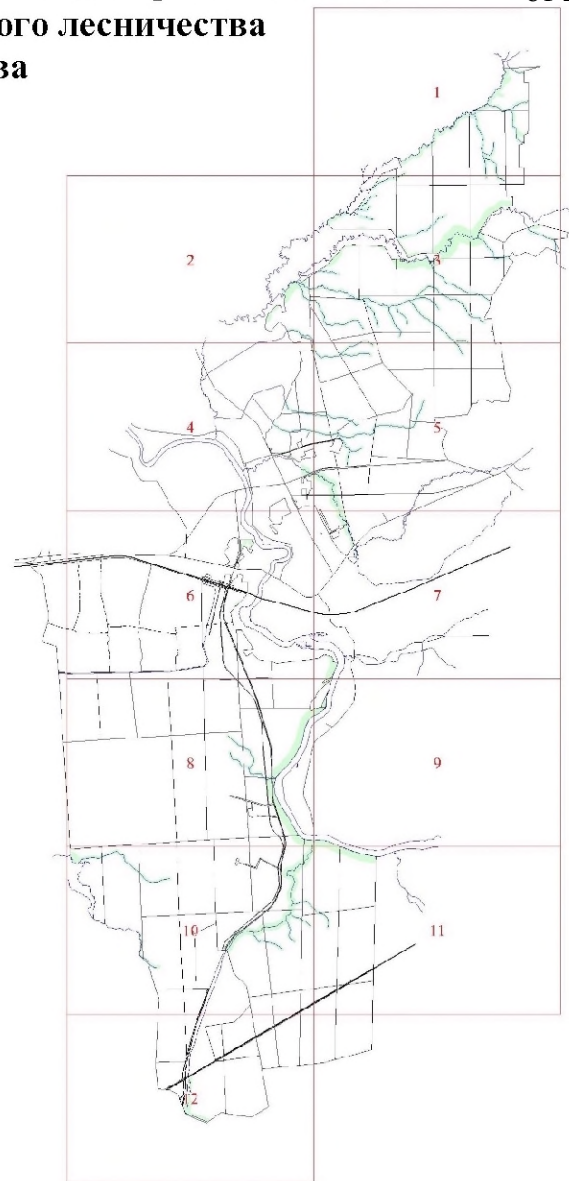


**Графическое описание местоположения границ земель,  
на которых располагаются леса, расположенные в водоохранных зонах,  
на территории Кингисеппского участкового лесничества  
Кингисеппского лесничества  
Ленинградской области**

Приложение № 44 к приказу Рослесхоза  
от 27.02.2023 № 165

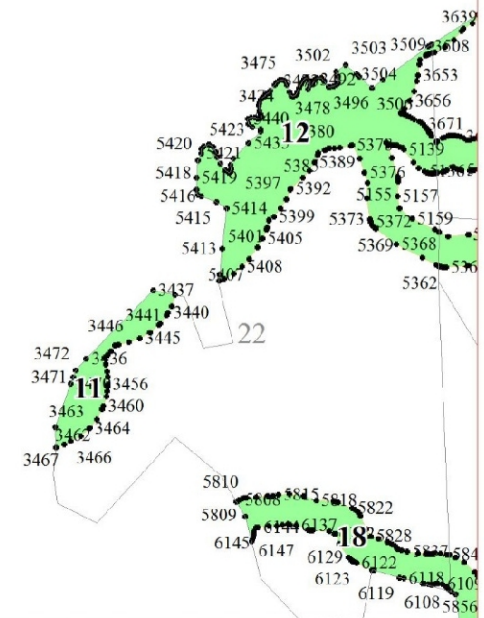


**Условные обозначения:**

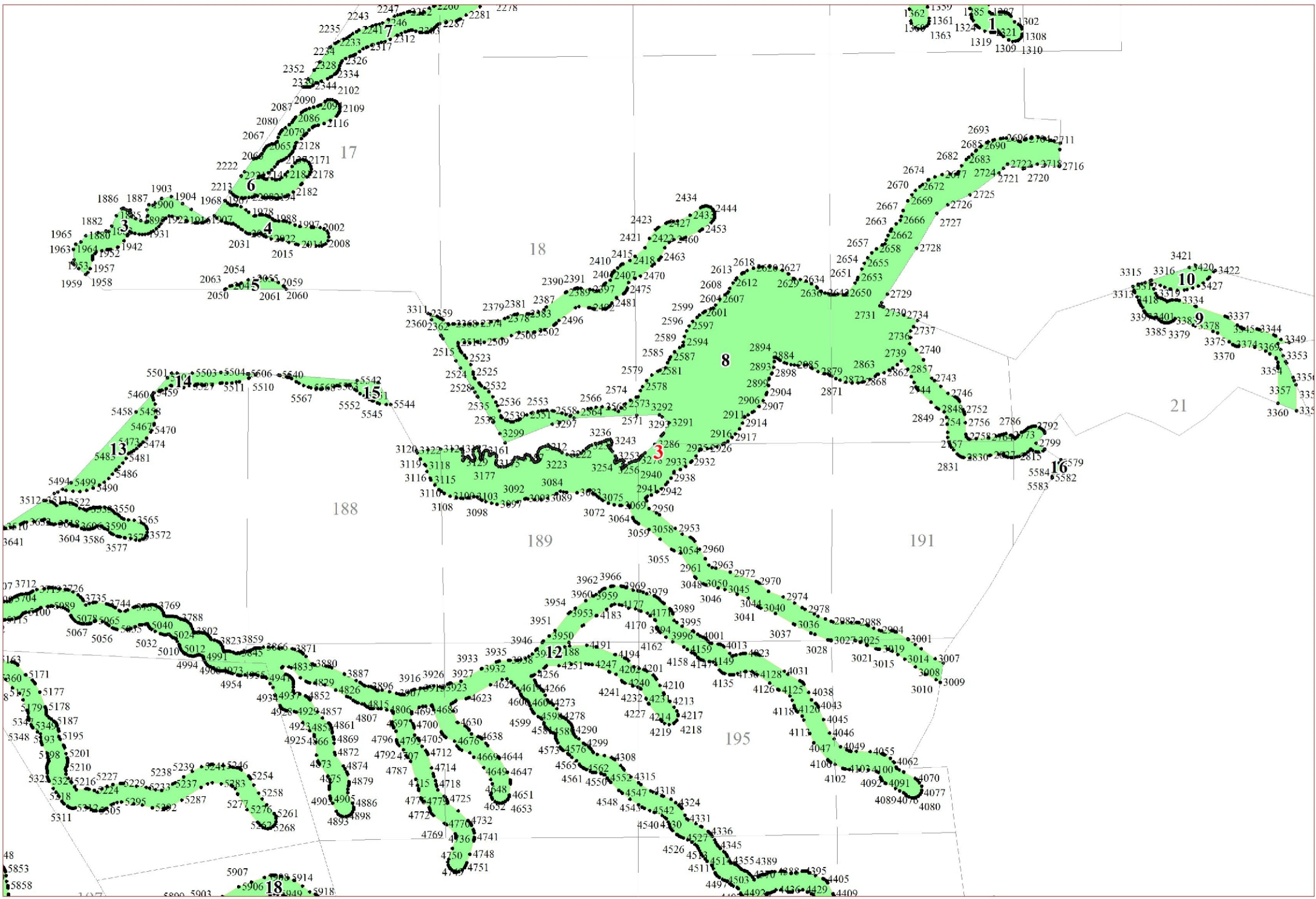
- 1      номера листов
- 3      номера участков
- 61     номера лесных кварталов
- границы лесных кварталов
- границы листов
- границы категорий защитных лесов
- 45    номера характерных точек границ  
         объекта



2

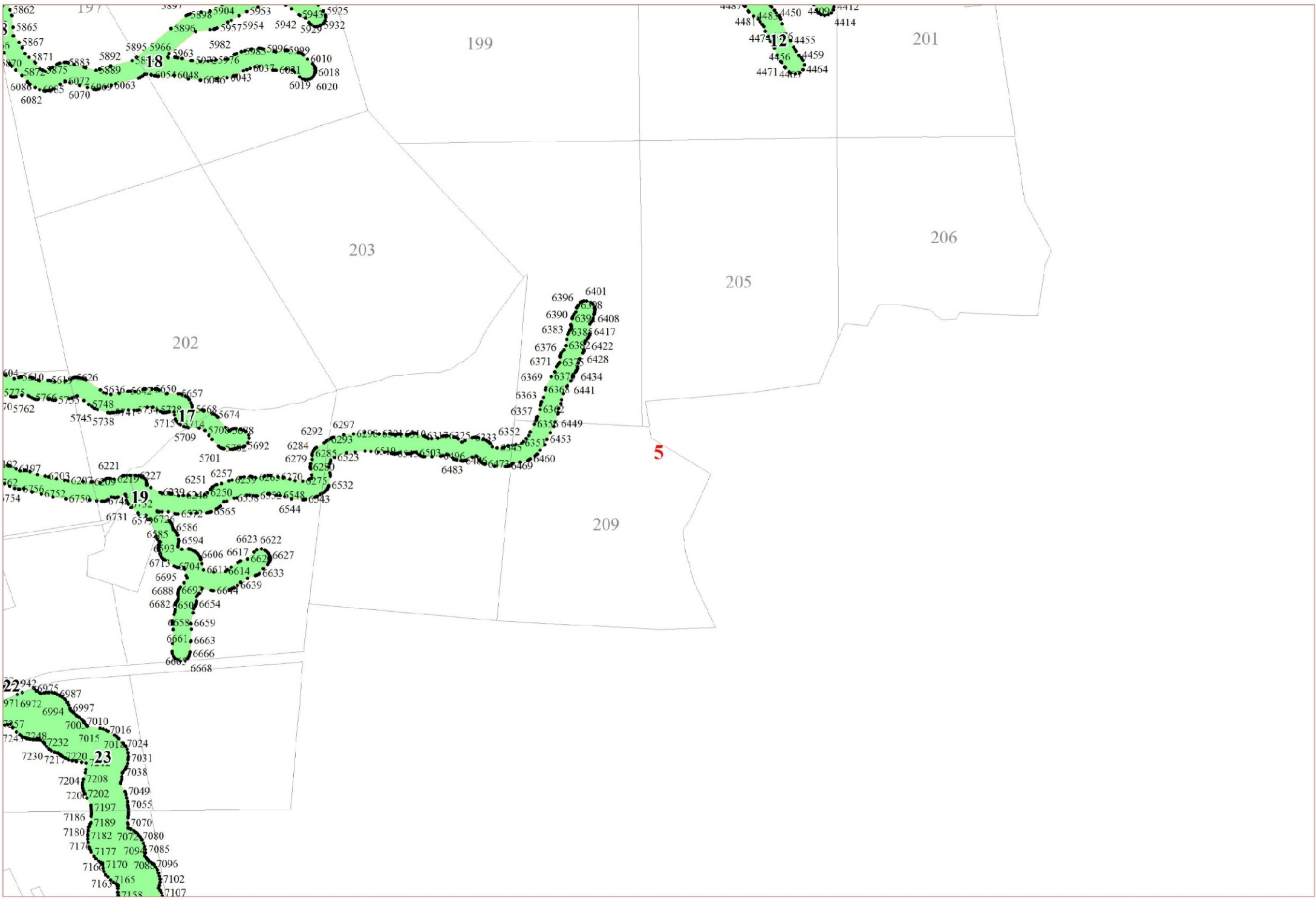


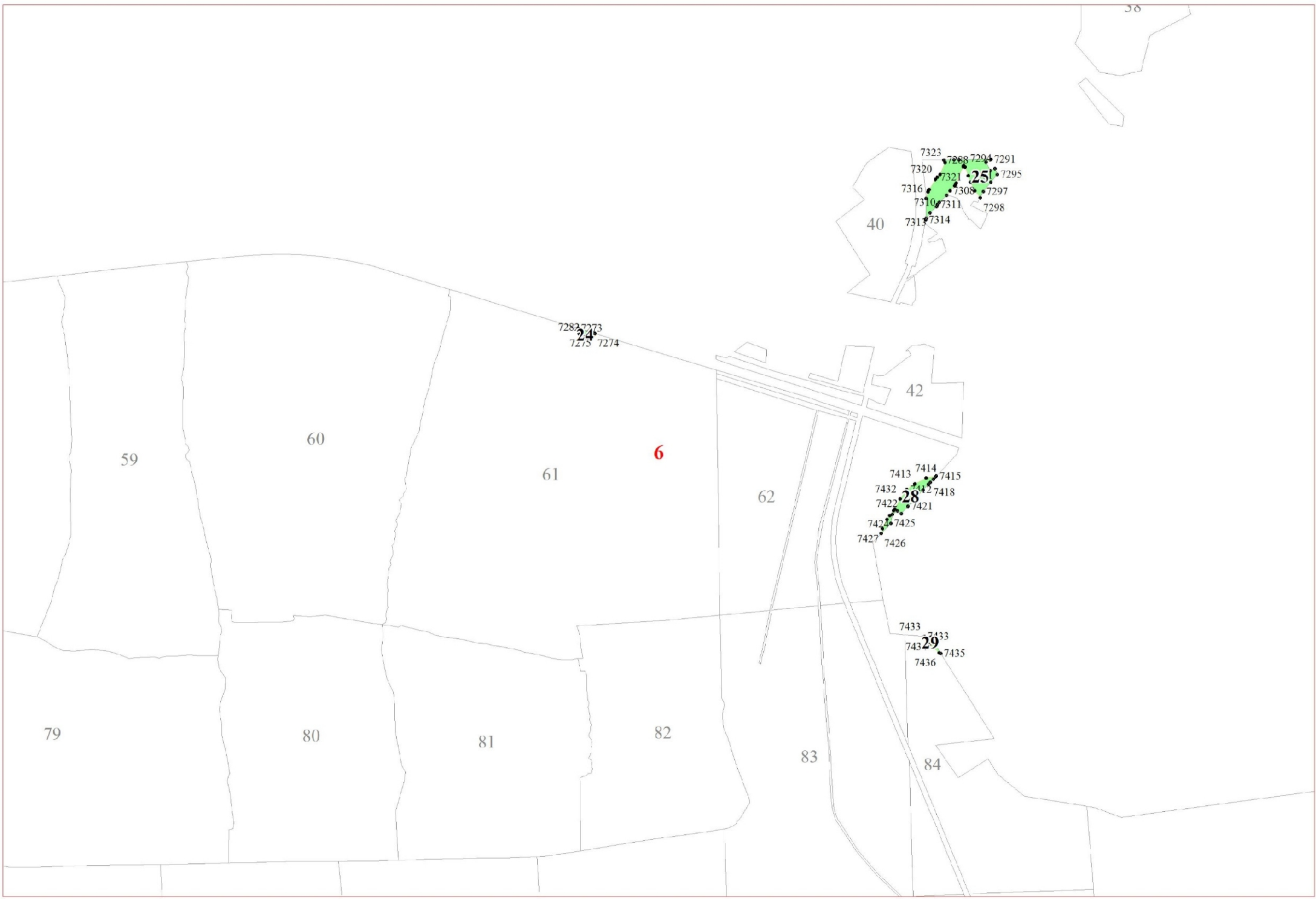
3

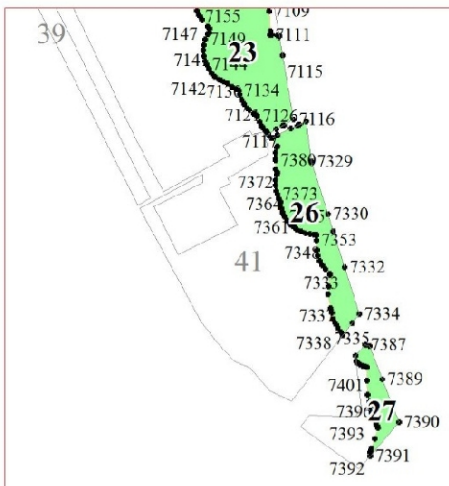




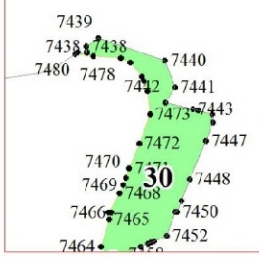




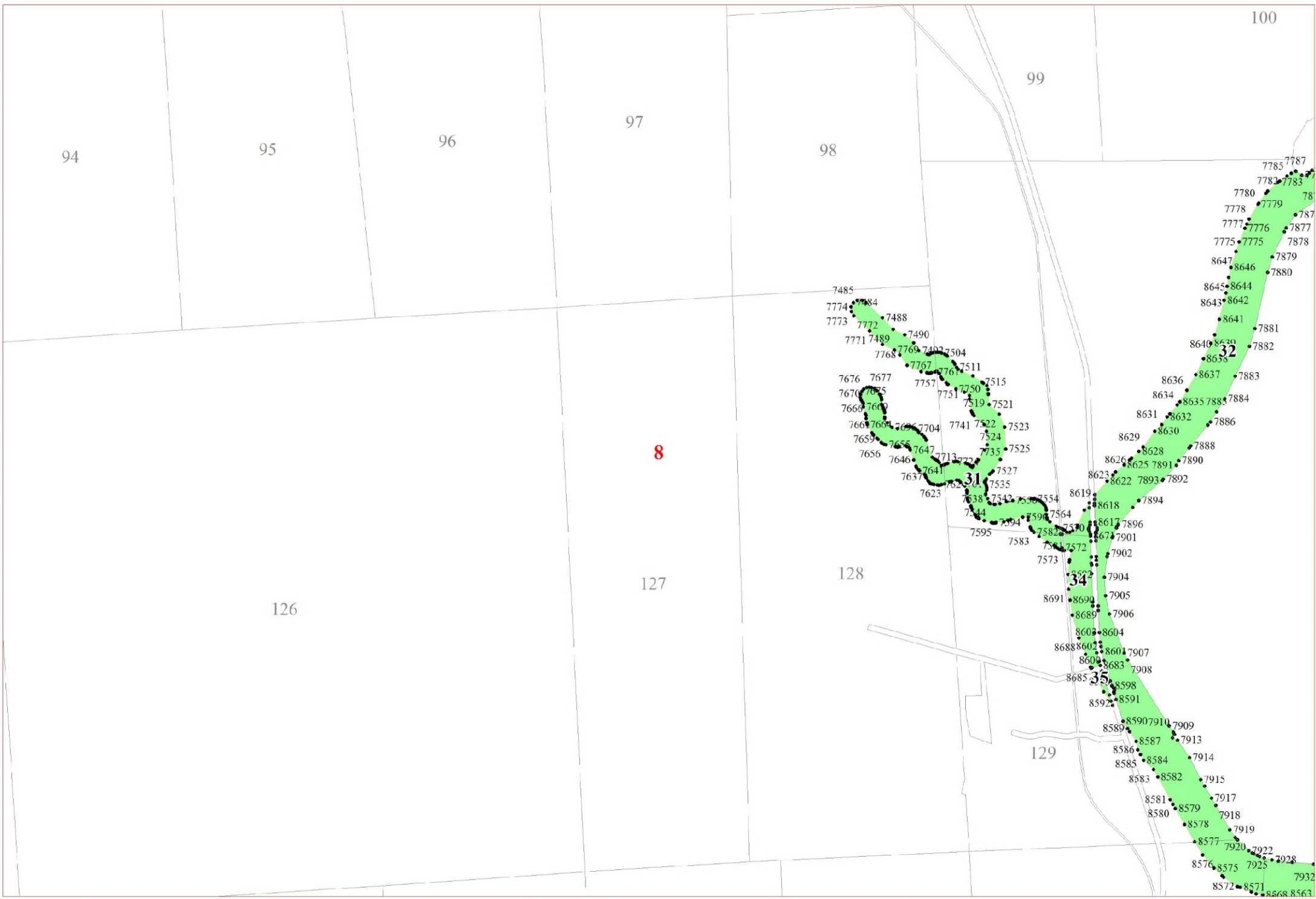


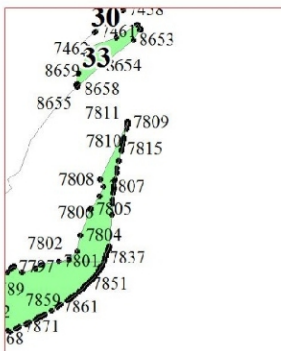


7

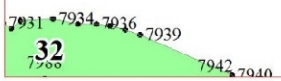


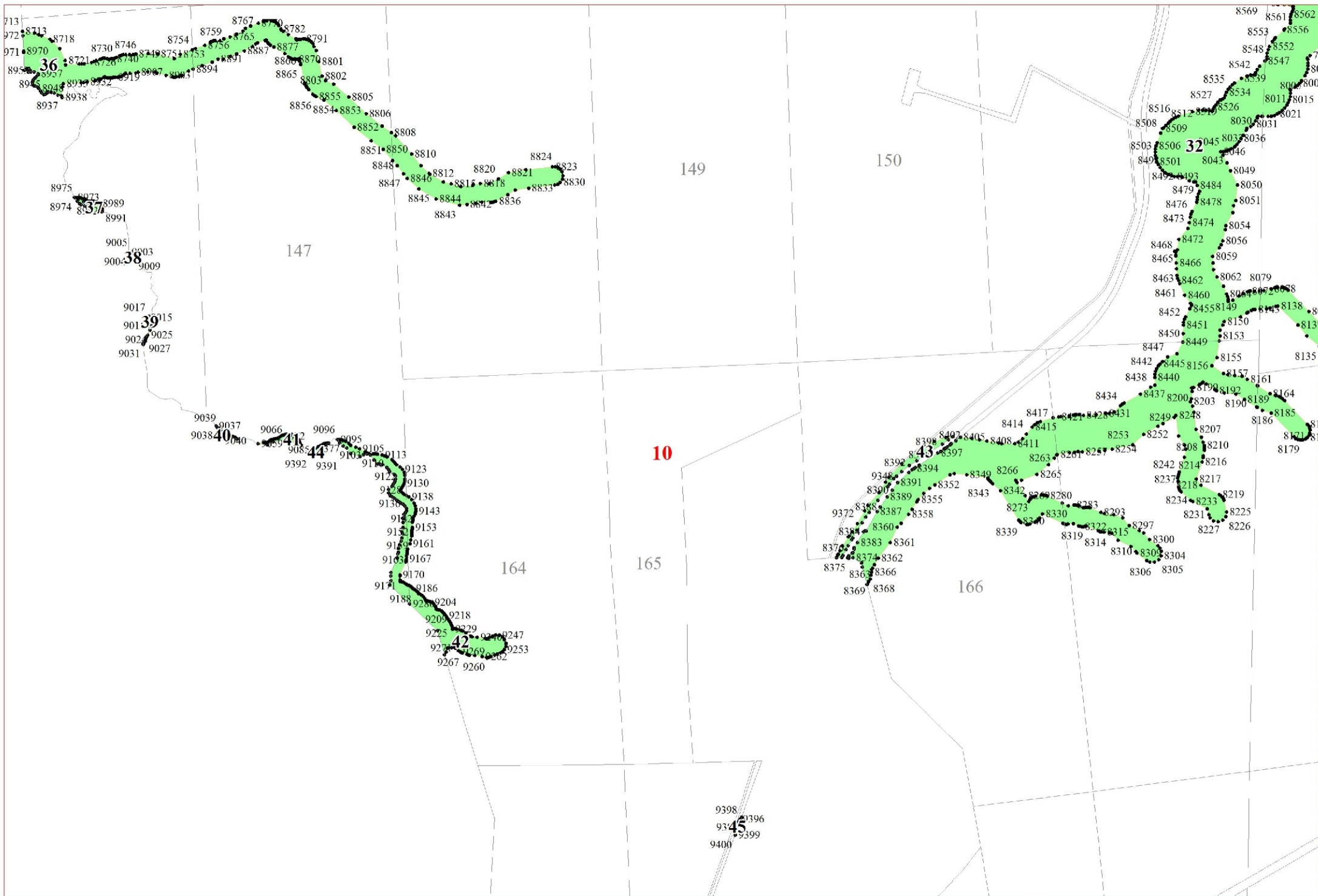


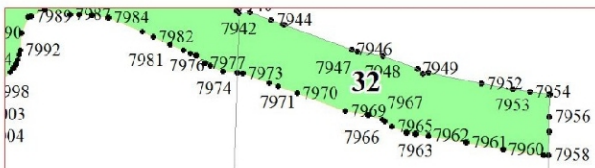




9

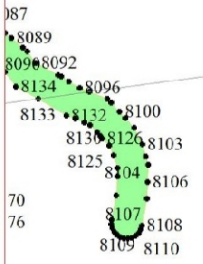






152

153



168

169

**11**

