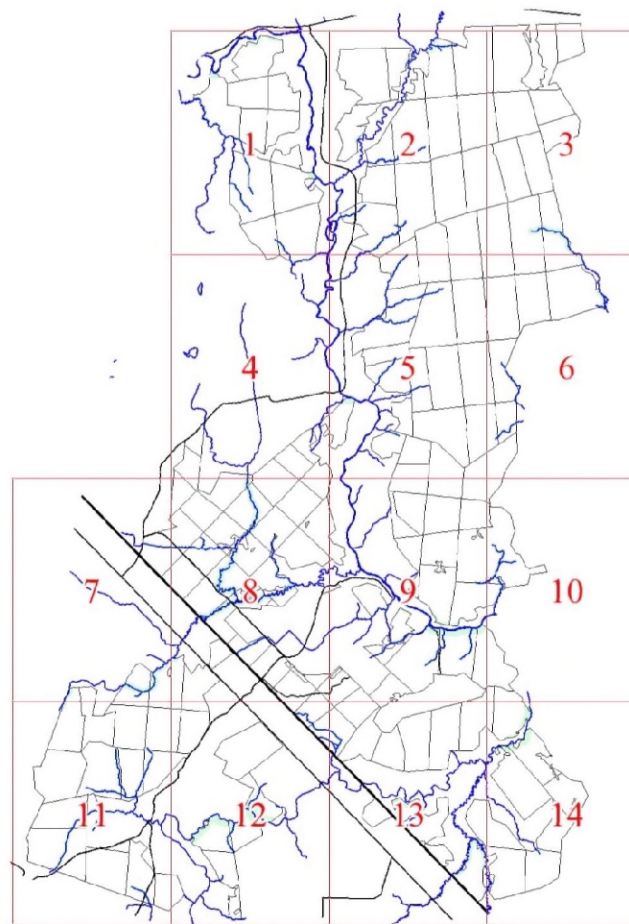


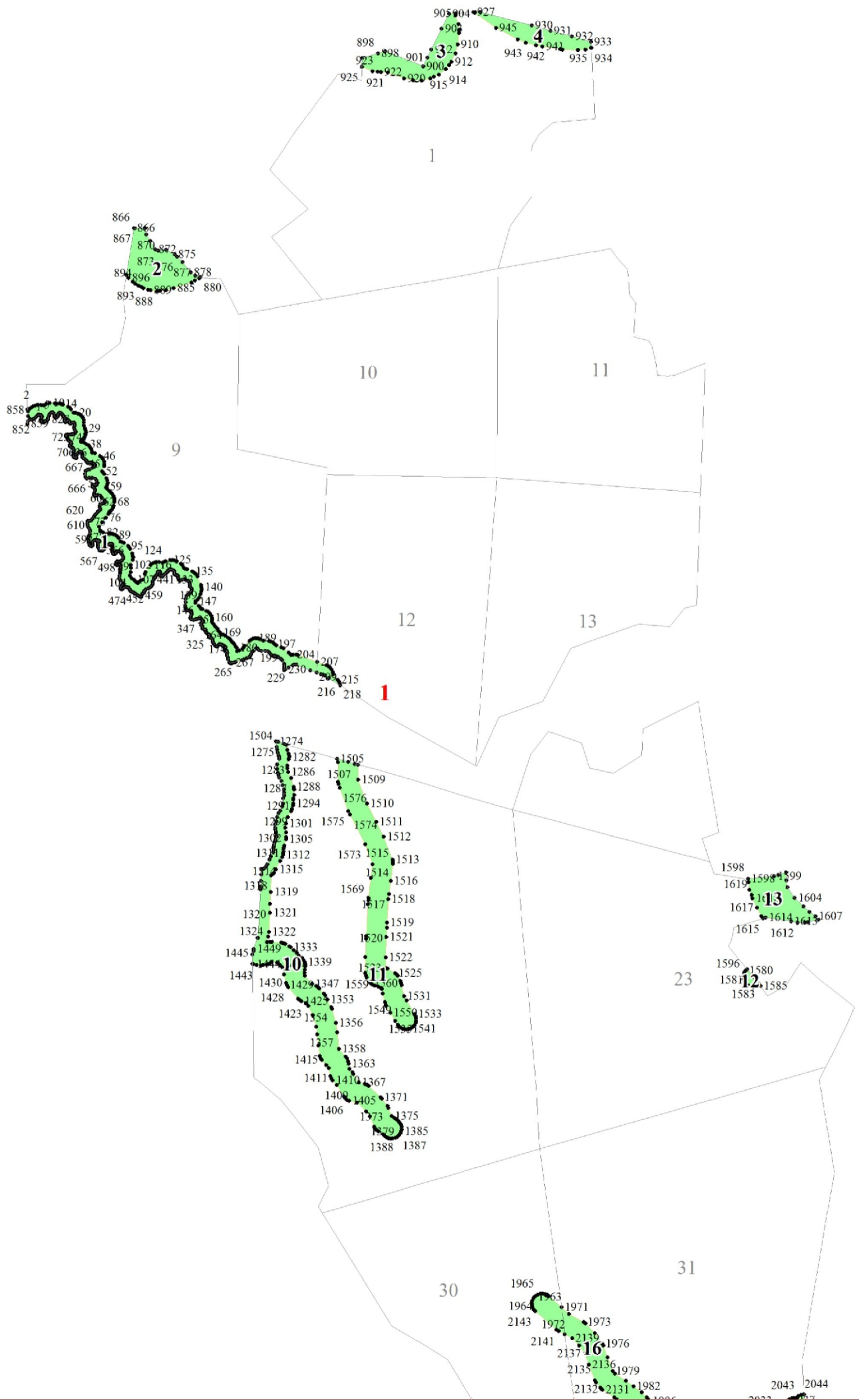
**Графическое описание местоположения границ земель,  
на которых располагаются леса, расположенные в водоохранных зонах,  
на территории Трубниковского участкового лесничества  
Любанского лесничества  
Ленинградской области**

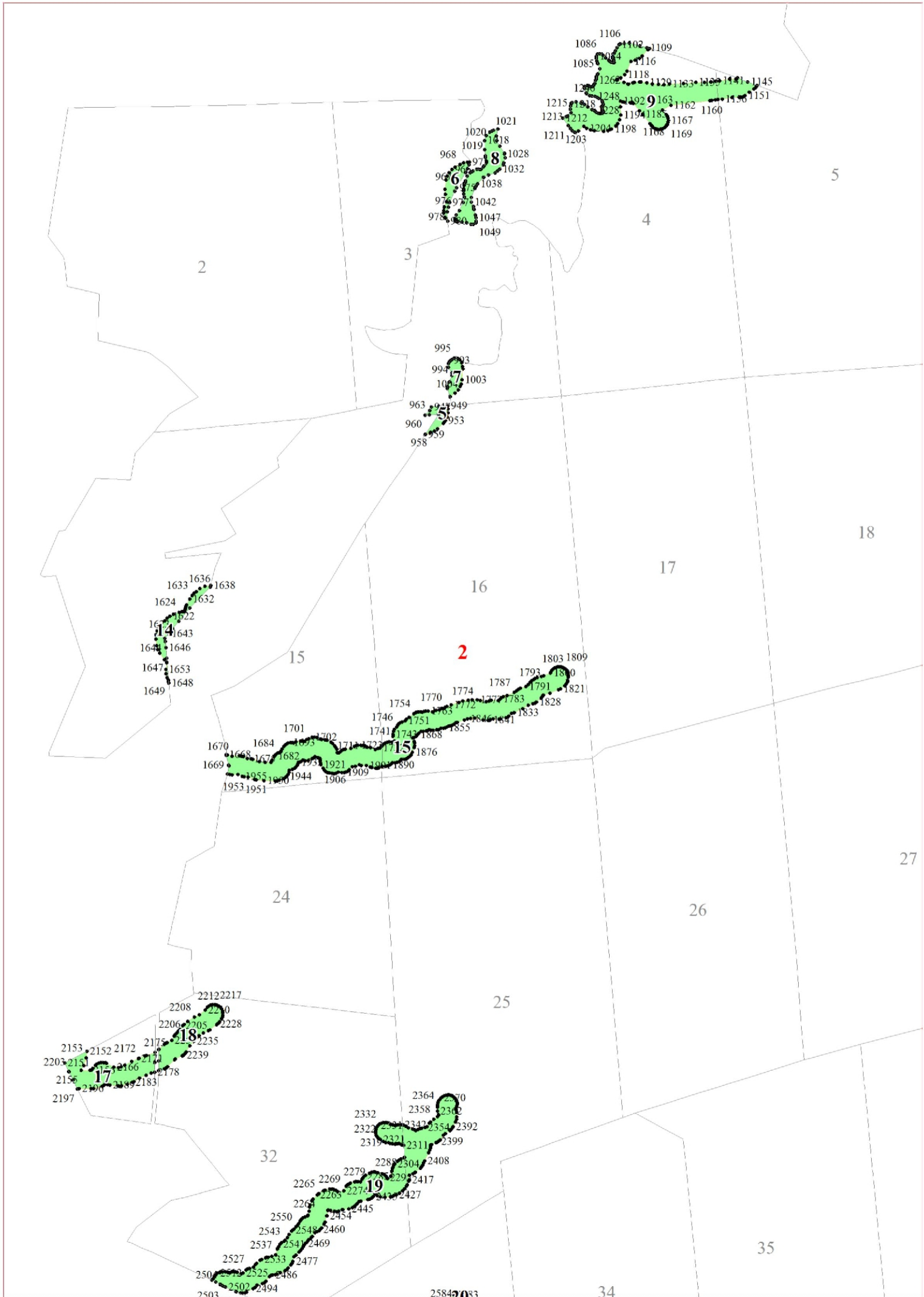
Приложение № 112 к приказу Рослесхоза

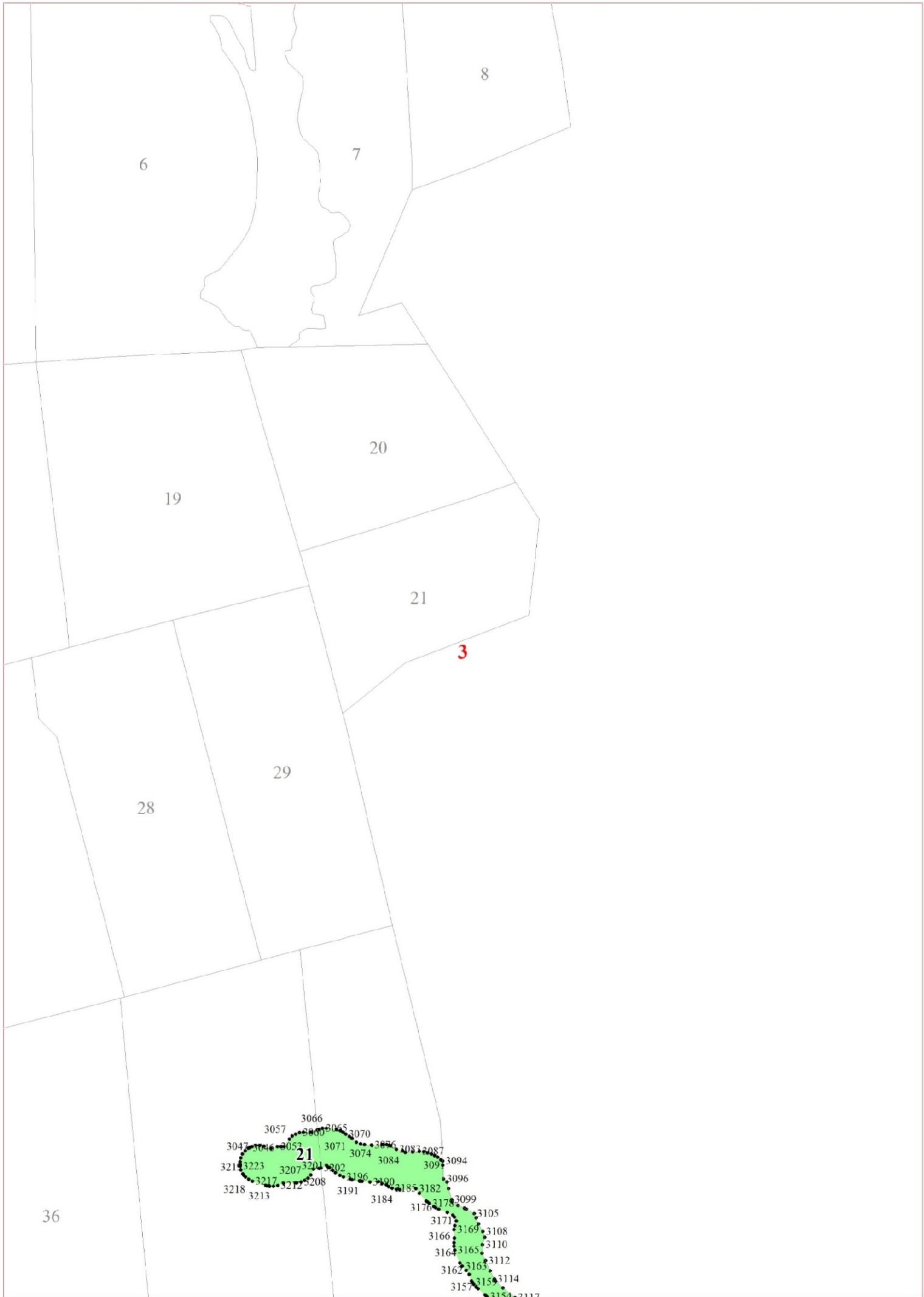
27.02.2023 № 163

- Условные обозначения:**
- 1      номера листов
  - 3      номера участков
  - 61     номера лесных кварталов
  - границы лесных кварталов
  - границы листов
  - границы категорий защитных лесов
  - 45    номера характерных точек границ объекта









2129 1984 1980 2017 2031 2085  
2121 16 1989 2008 2029 2049  
2120 1993 2009 2084 2065 2062 2057  
2100 2101

4

3487 3485  
3486 3489  
24 3494  
3490 3491  
3492

68

69

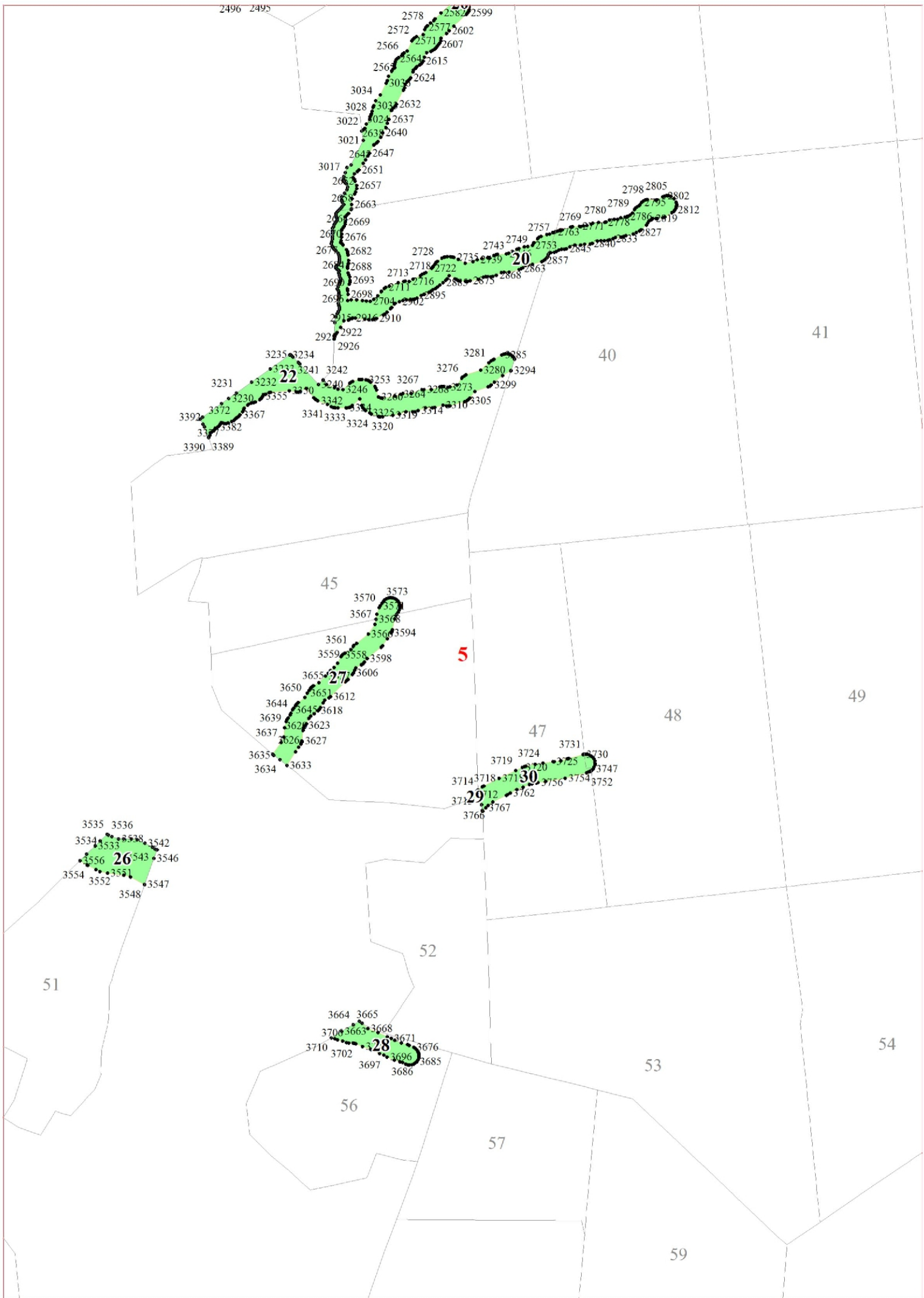
3505 3506  
3508 3504  
25 3516  
3520 3524  
3525 3526

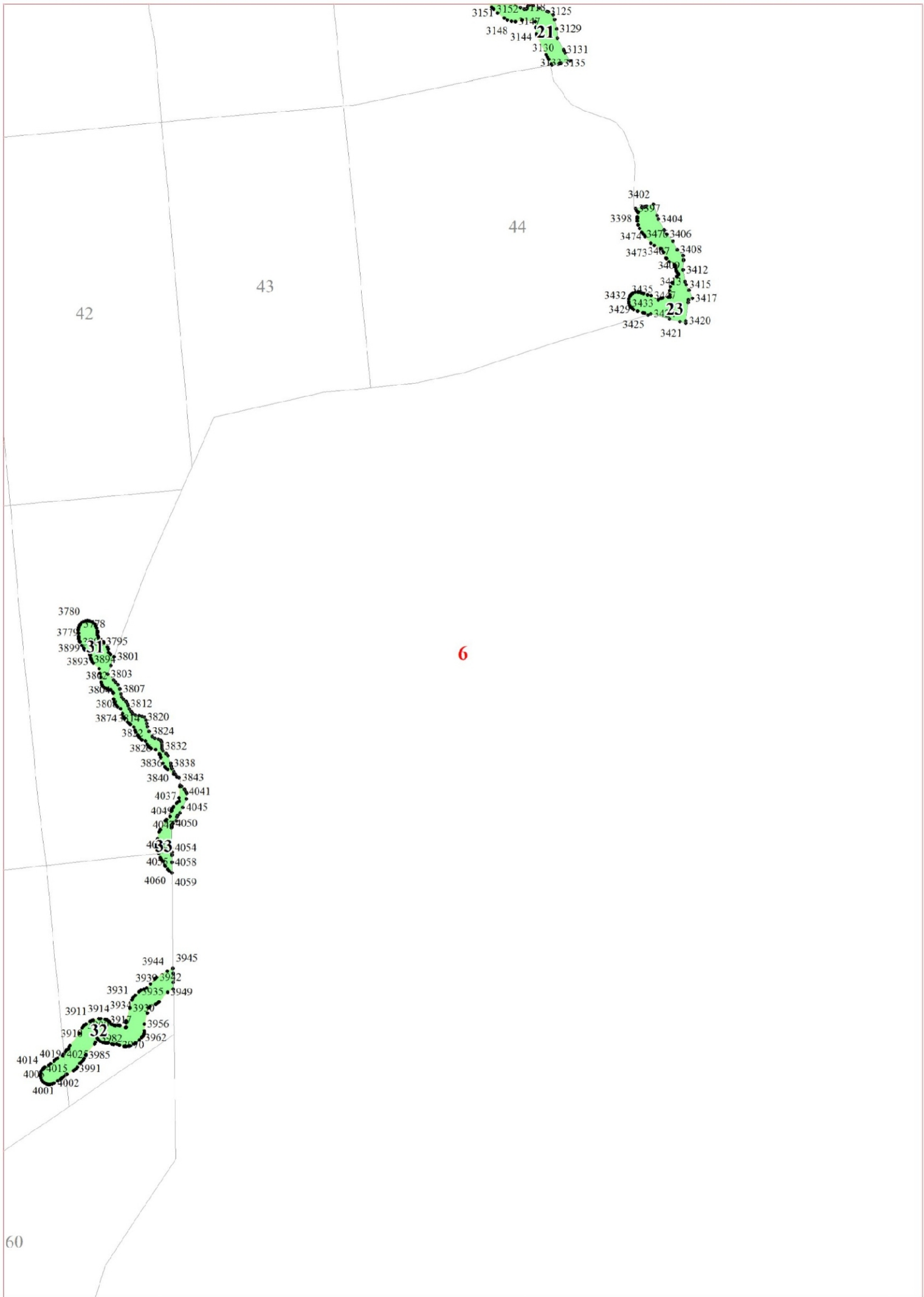
61

62

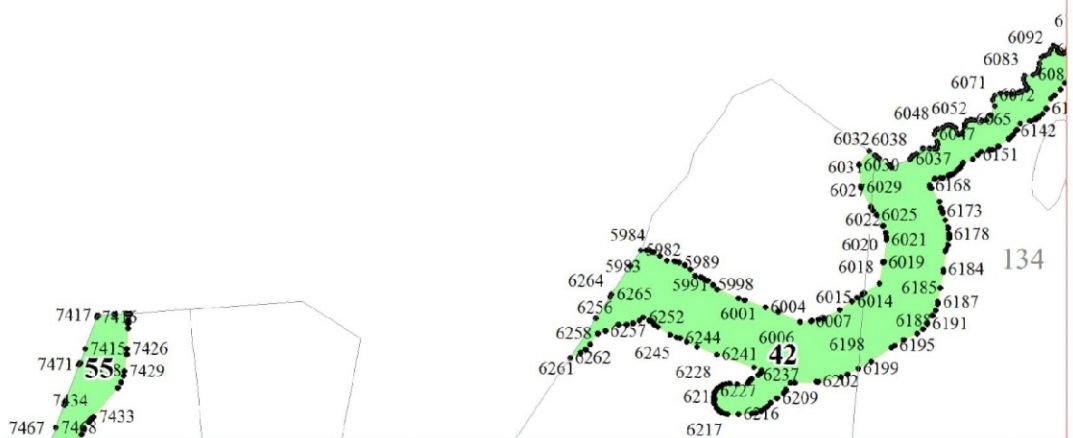
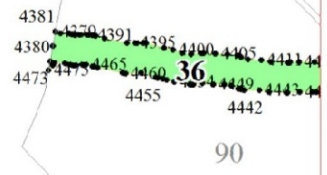
4090 4091  
4089 34 4093  
4090

5



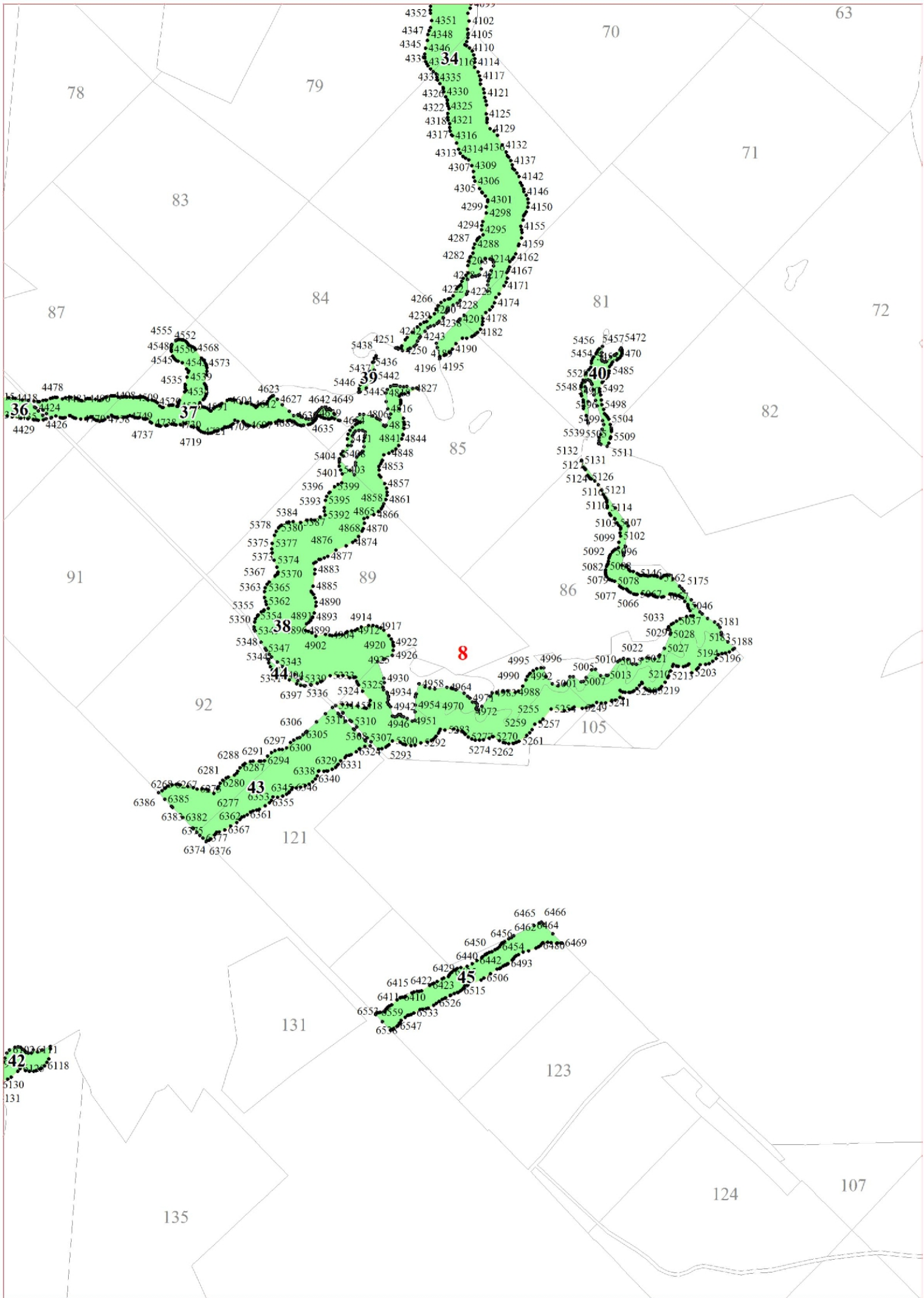


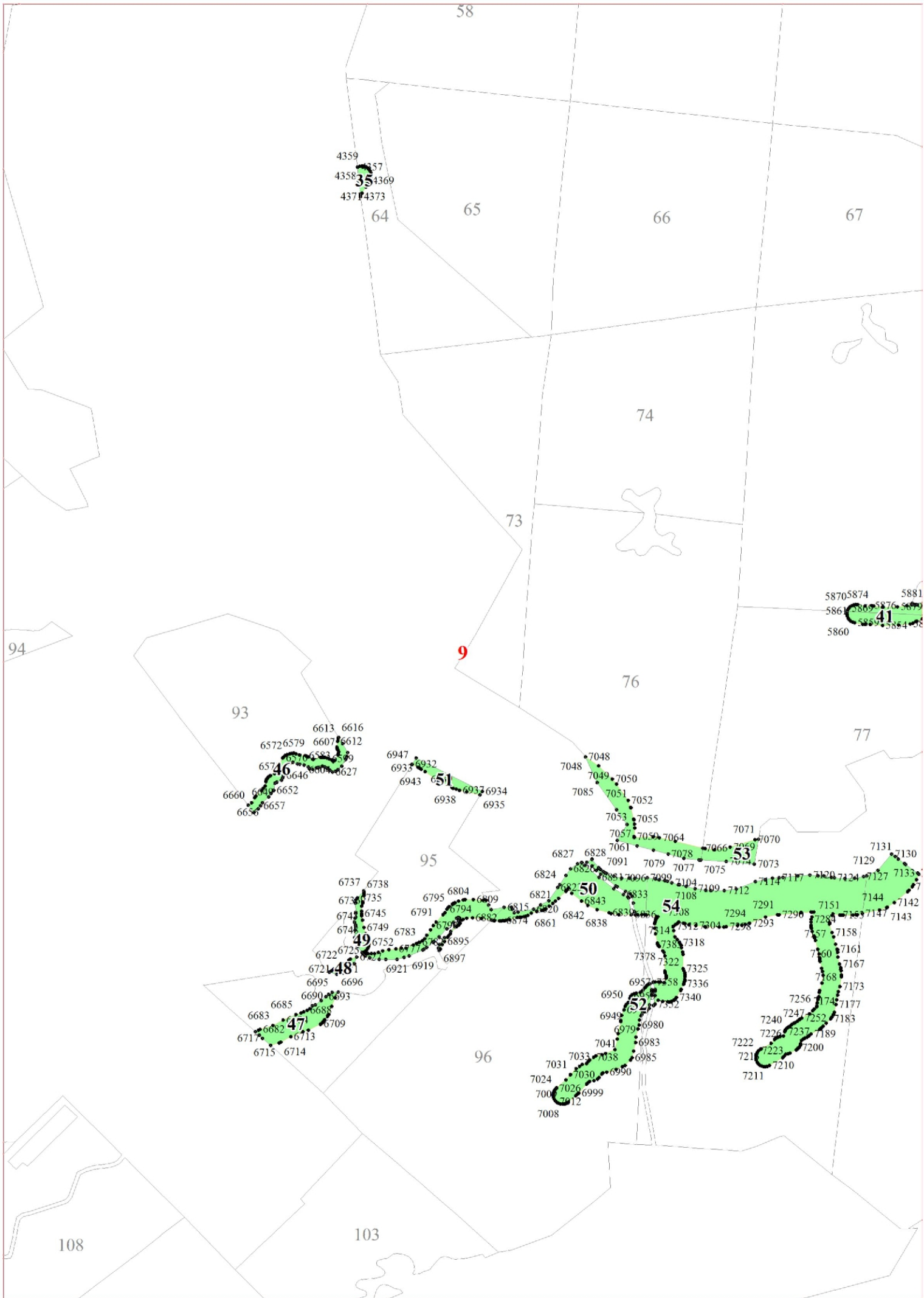
7

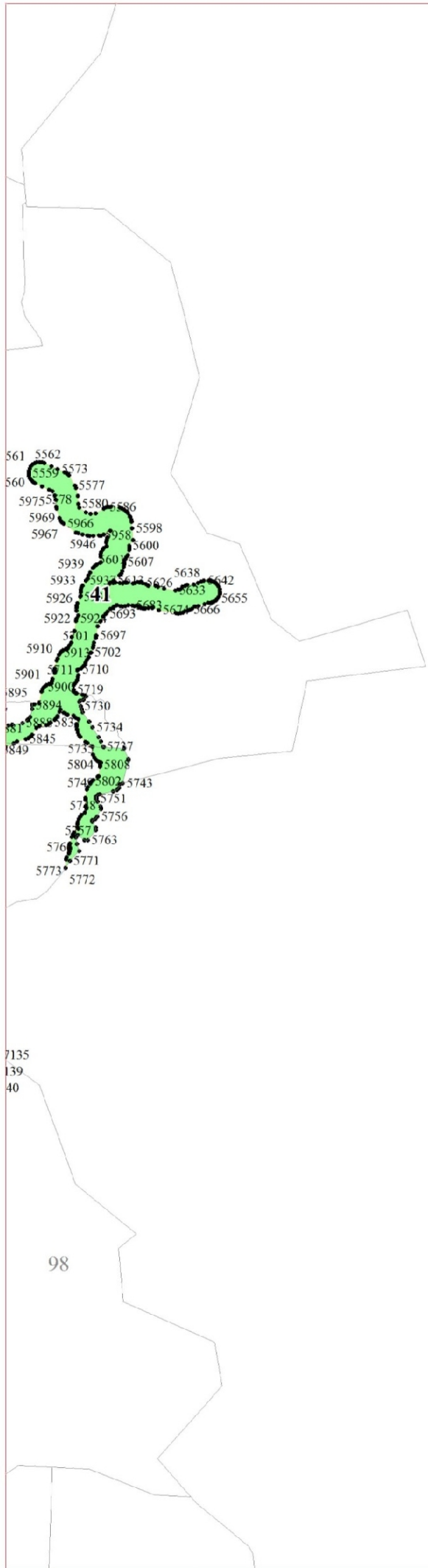


8









10

7135  
139  
40

98

