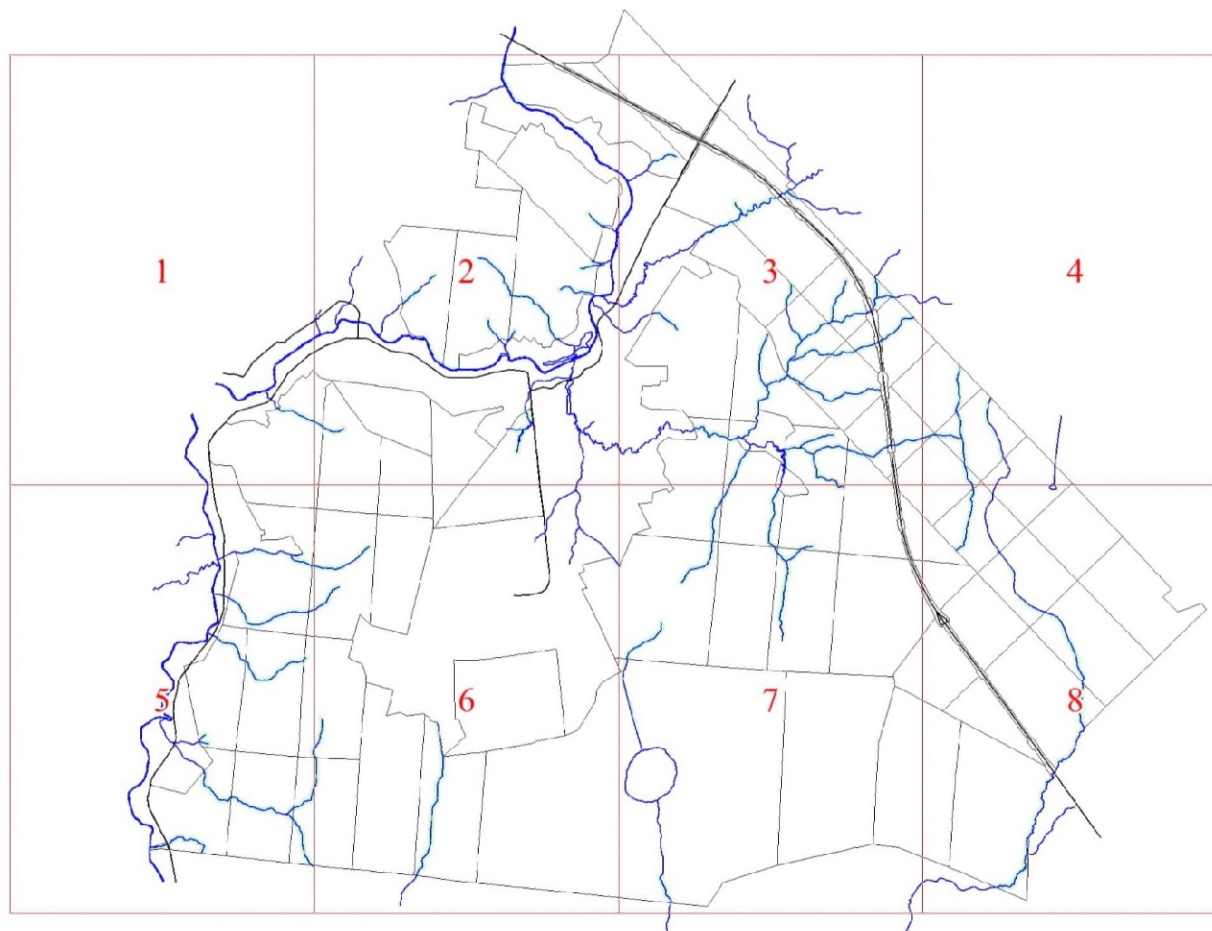


**Графическое описание местоположения границ земель,
на которых располагаются особо защитные участки лесов
«берегозащитные участки лесов»,
на территории Андриановского участкового лесничества
Любанского лесничества
Ленинградской области**

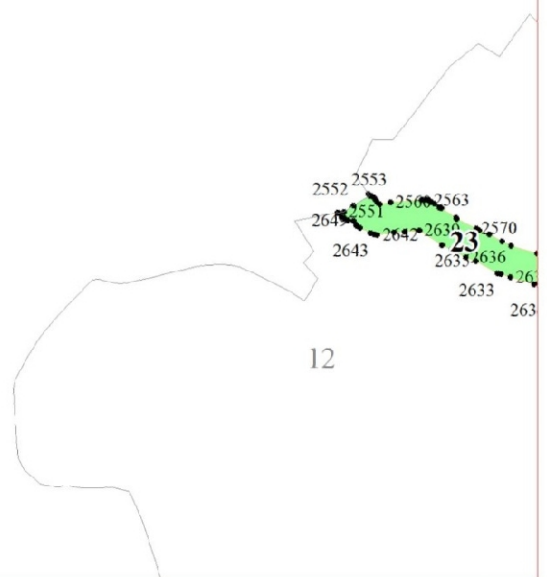
Приложение № 153 к приказу Рослесхоза

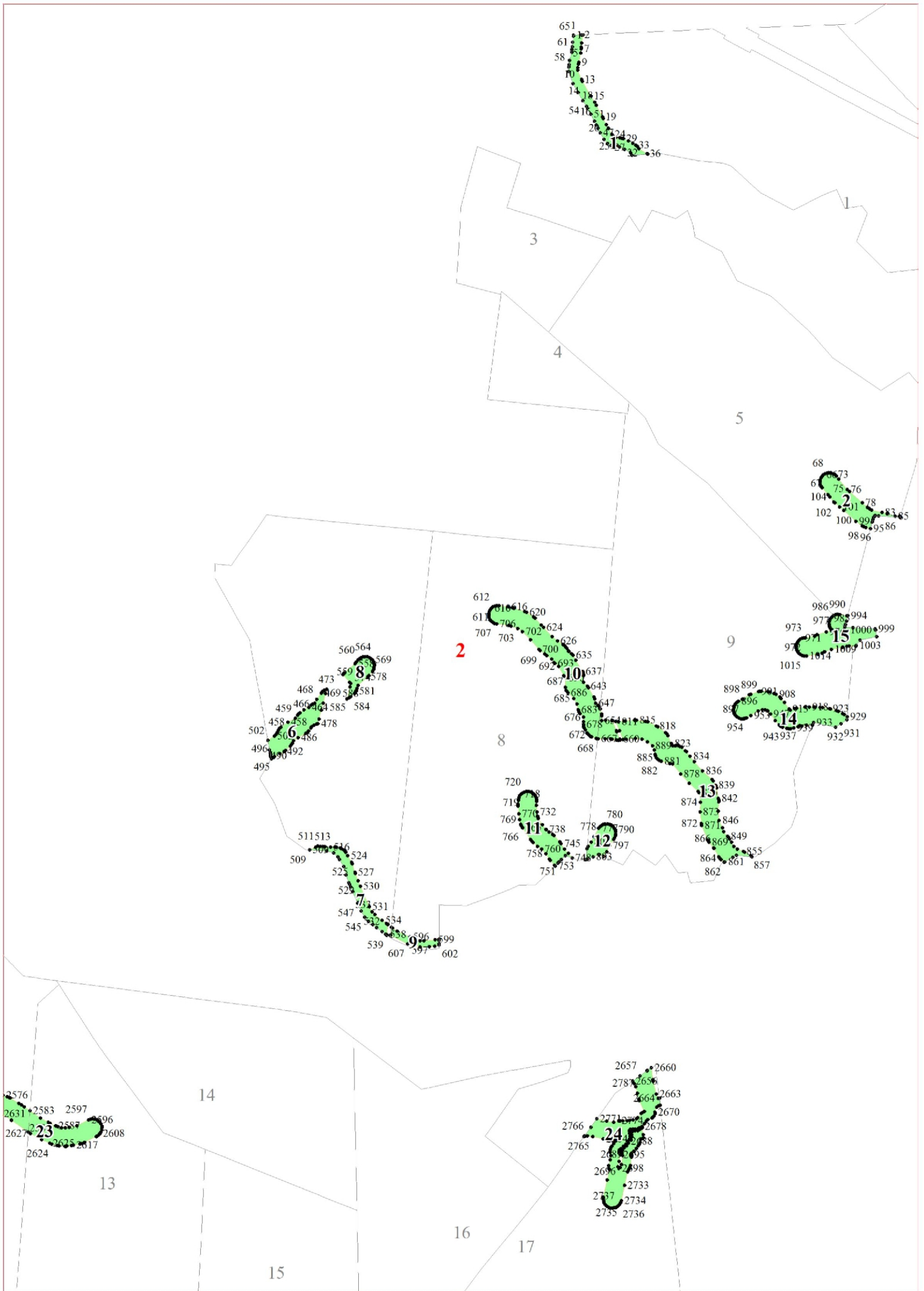
27.02.2023 163

- Условные обозначения:**
- 1 номера листов
 - 3 номера участков
 - 61 номера лесных кварталов
 - границы лесных кварталов
 - границы листов
 - границы особо защитных участков лесов
 - 45 номера характерных точек границ объекта

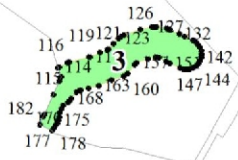


1

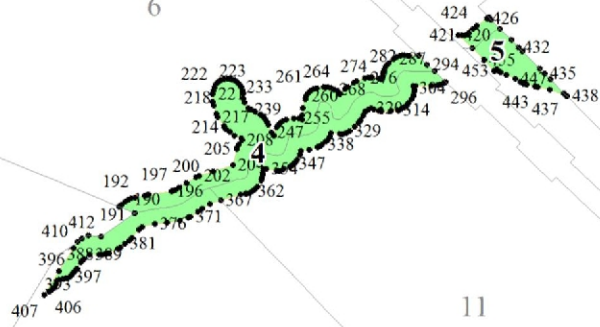




2

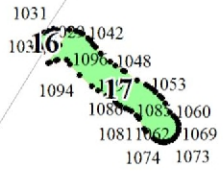


6

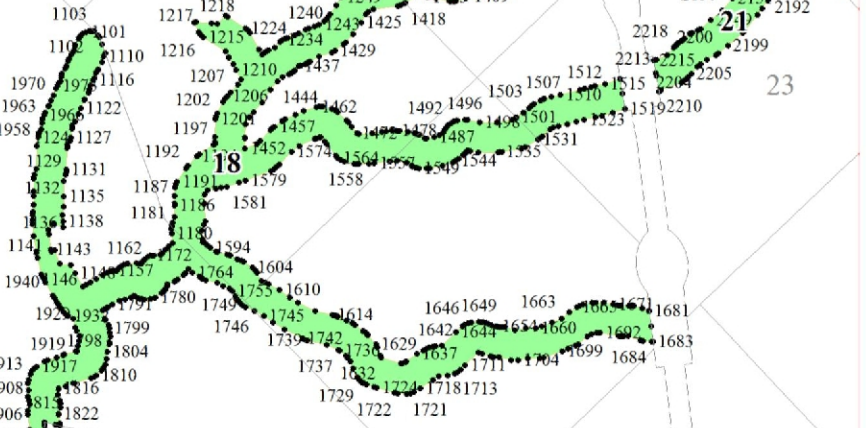


11

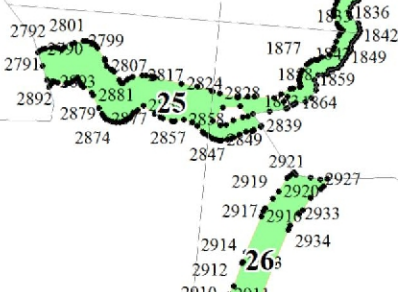
3



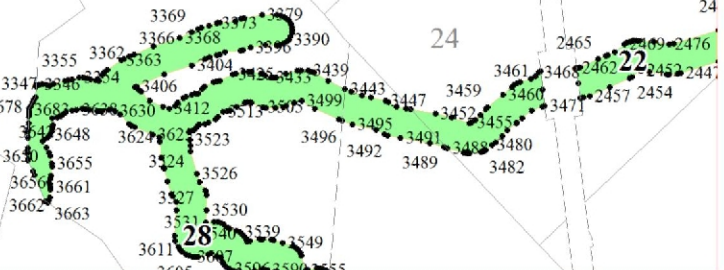
10



23



29



24

4

