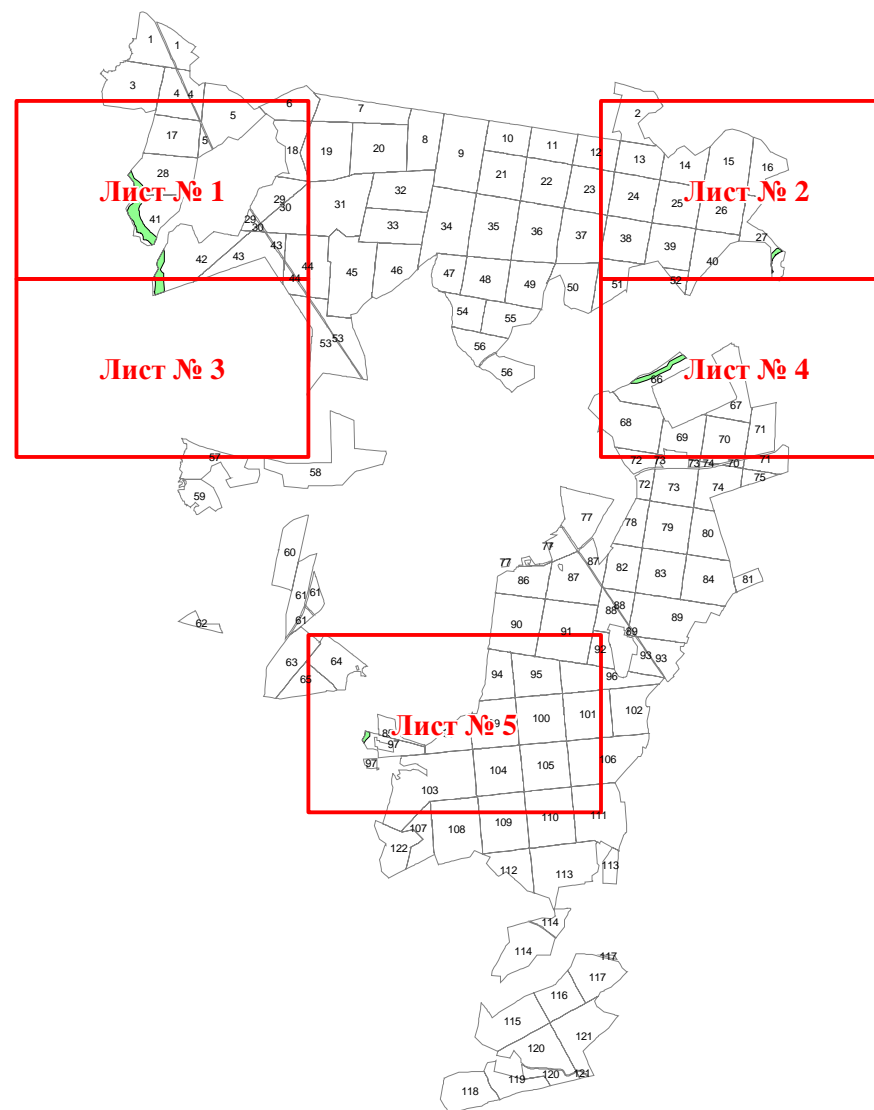


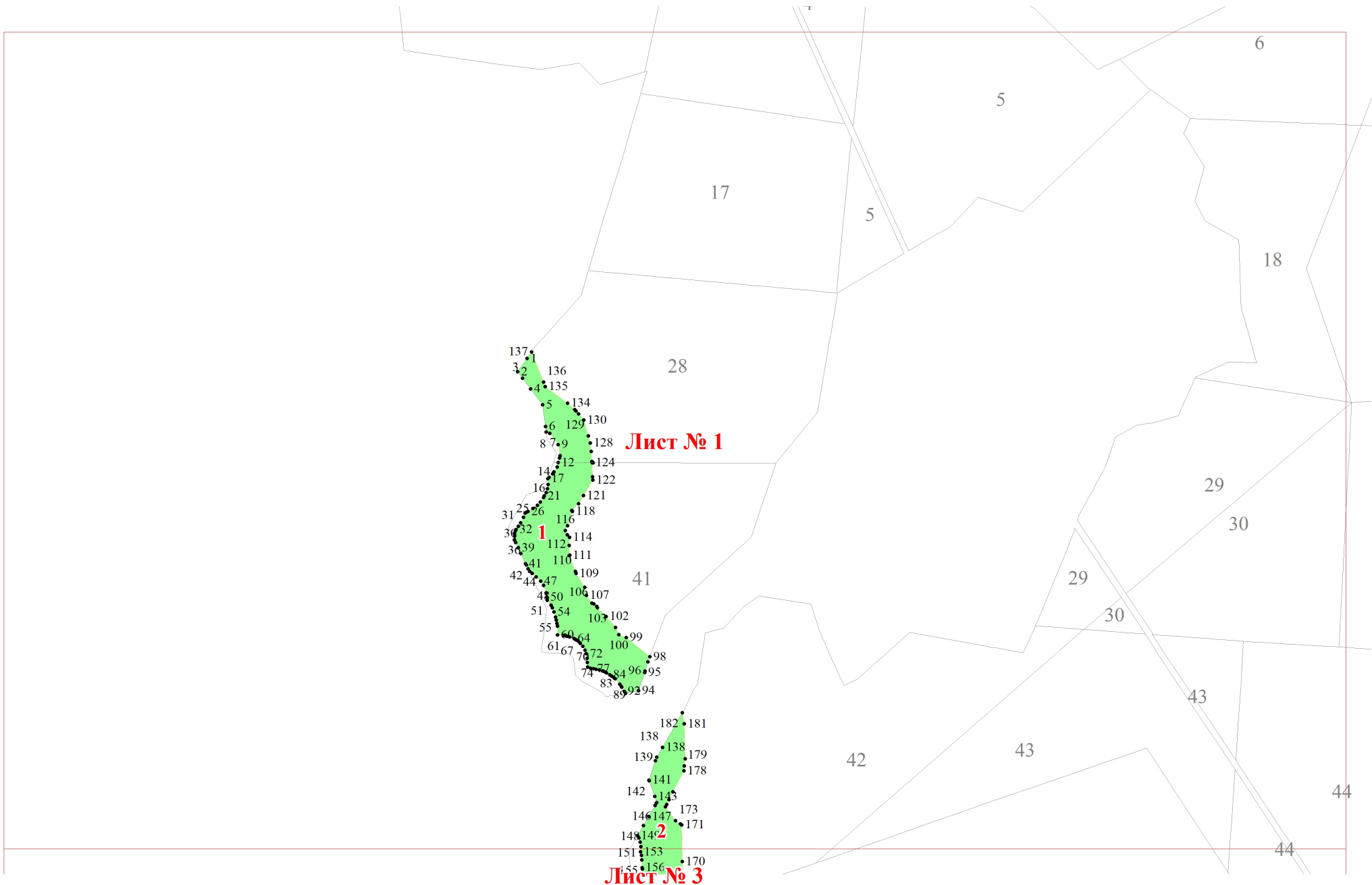
**Графическое описание местоположения границ земель, на которых  
располагаются ценные леса (запретные полосы лесов, расположенные вдоль  
водных объектов), на территории Филипповского участкового лесничества  
Киржачского лесничества Владимирской области**

Приложение № 28 к приказу Рослесхоза  
от 27.02.2023 № 229



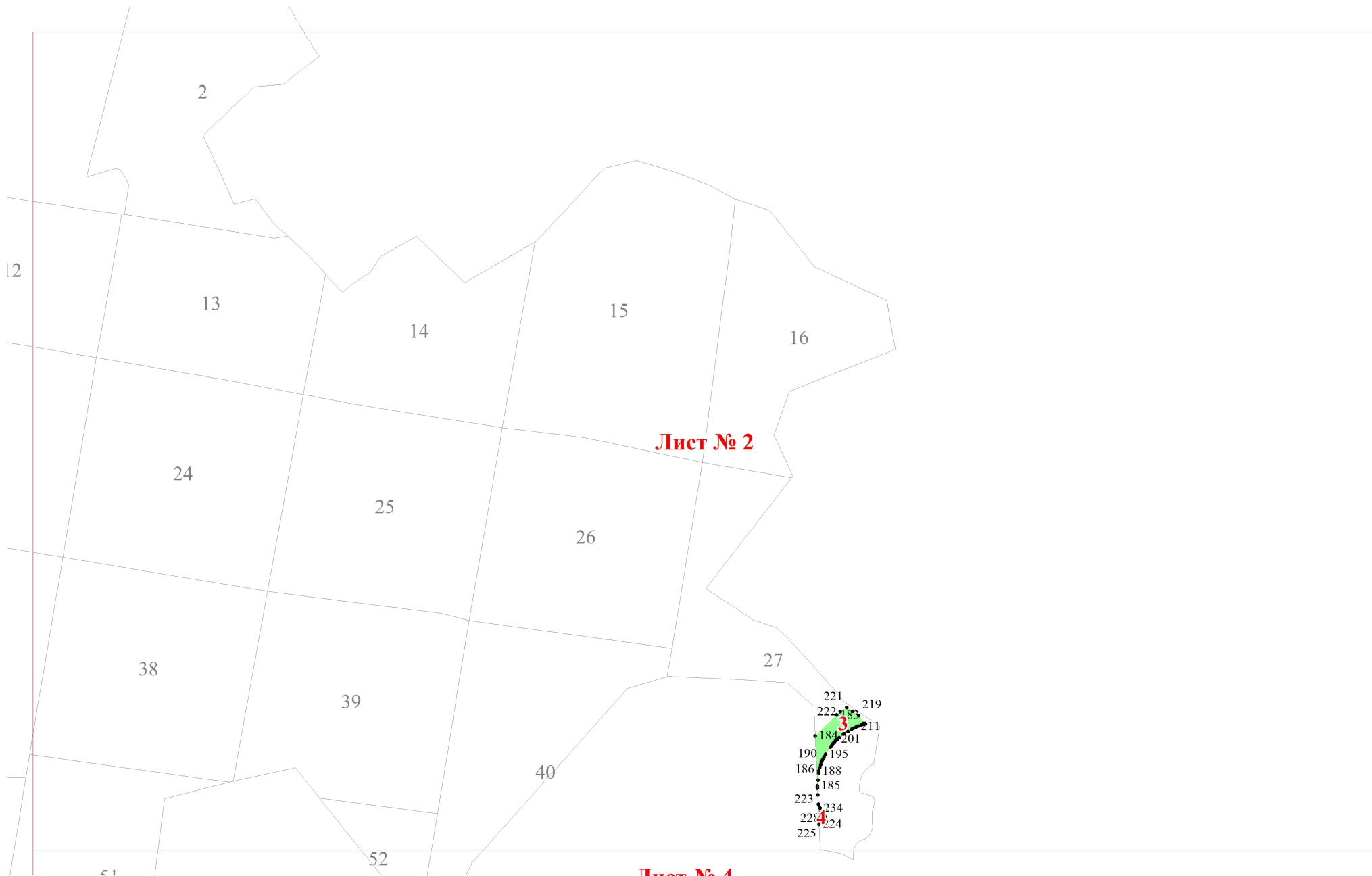
Используемые условные знаки и обозначения:

- |   |   |
|---|---|
| <span style="border: 1px solid black; padding: 2px;">25</span>  | Границы и номера лесных кварталов       |
| 7   | Номера участков                         |
| 10 ●  | Номера характерных точек границ объекта |
| <span style="border: 1px solid red; padding: 2px;">Лист № 1</span>  | Границы и номера листов                 |
| <span style="background-color: #90EE90; border: 1px solid black; display: inline-block; width: 15px; height: 10px;"></span> | Границы категорий защитных лесов        |



**Лист № 1**

**Лист № 3**



Лист № 2

Лист № 4

**Лист № 1**

150  
154  
159  
161

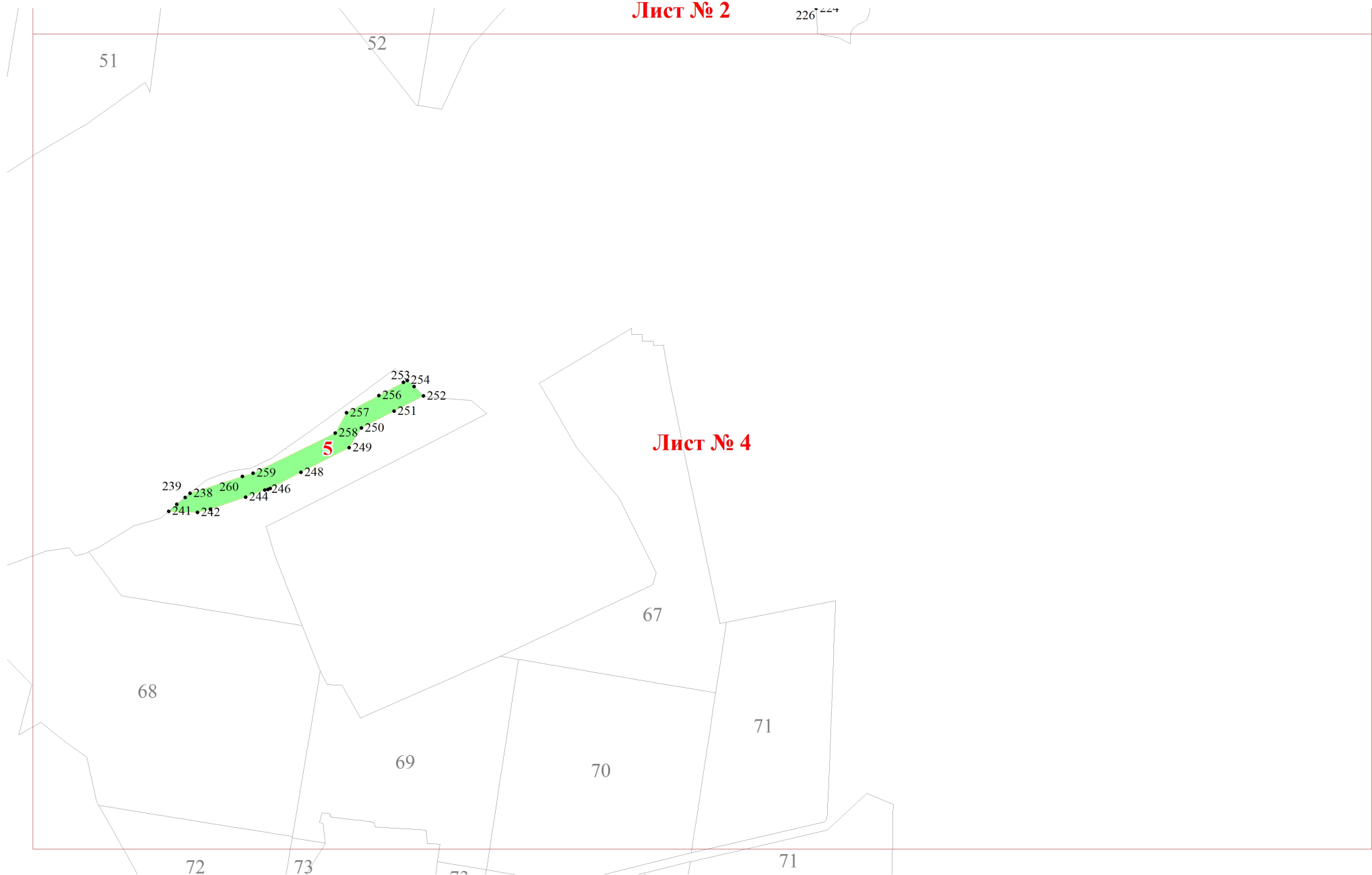
153  
156  
160  
165

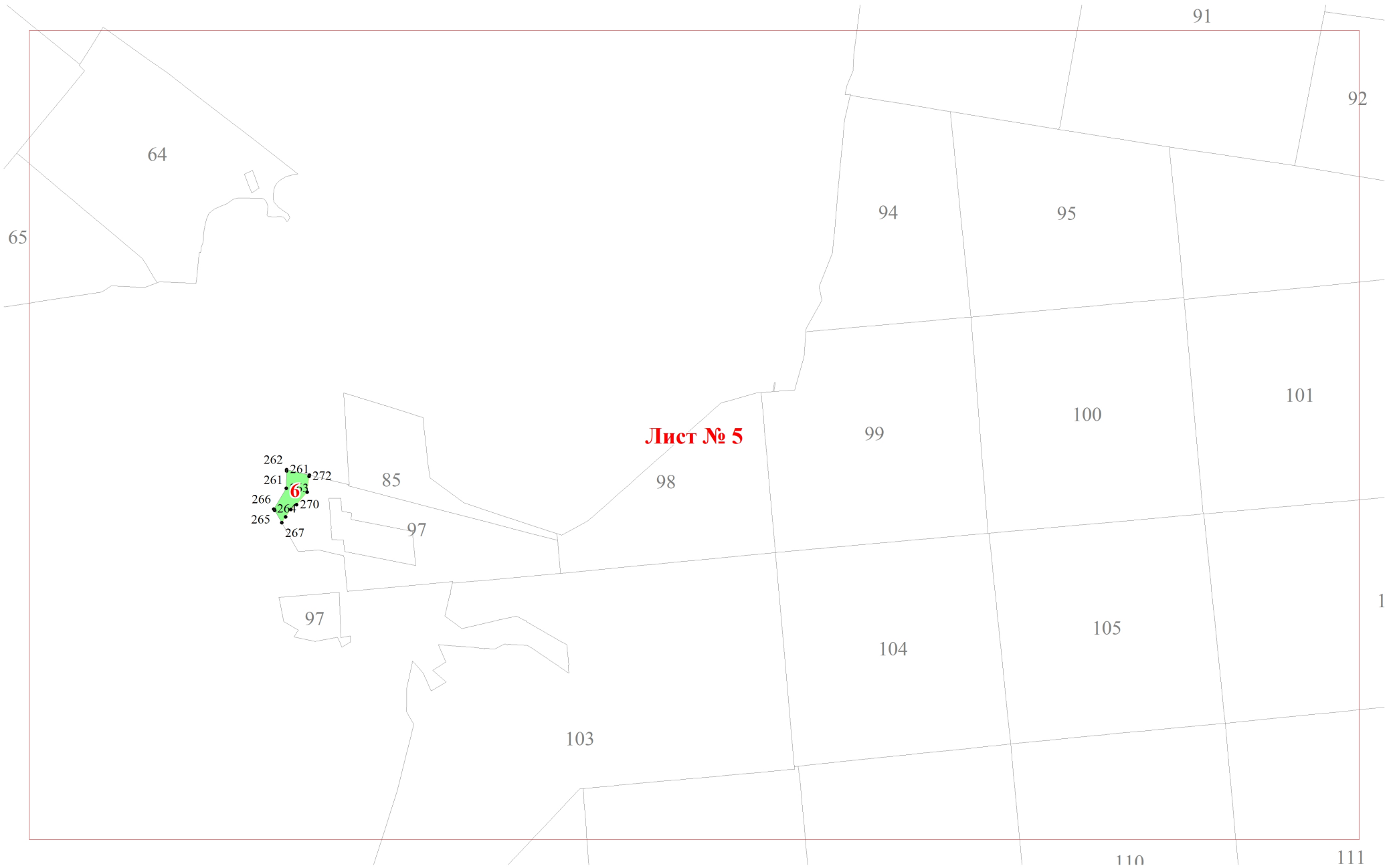
170  
168  
167

44

**Лист № 3**

57





**Лист № 5**

262  
261  
272  
266  
264  
270  
265  
267

64

65

91

92

94

95

101

100

99

98

85

97

1

105

104

97

103

110

111