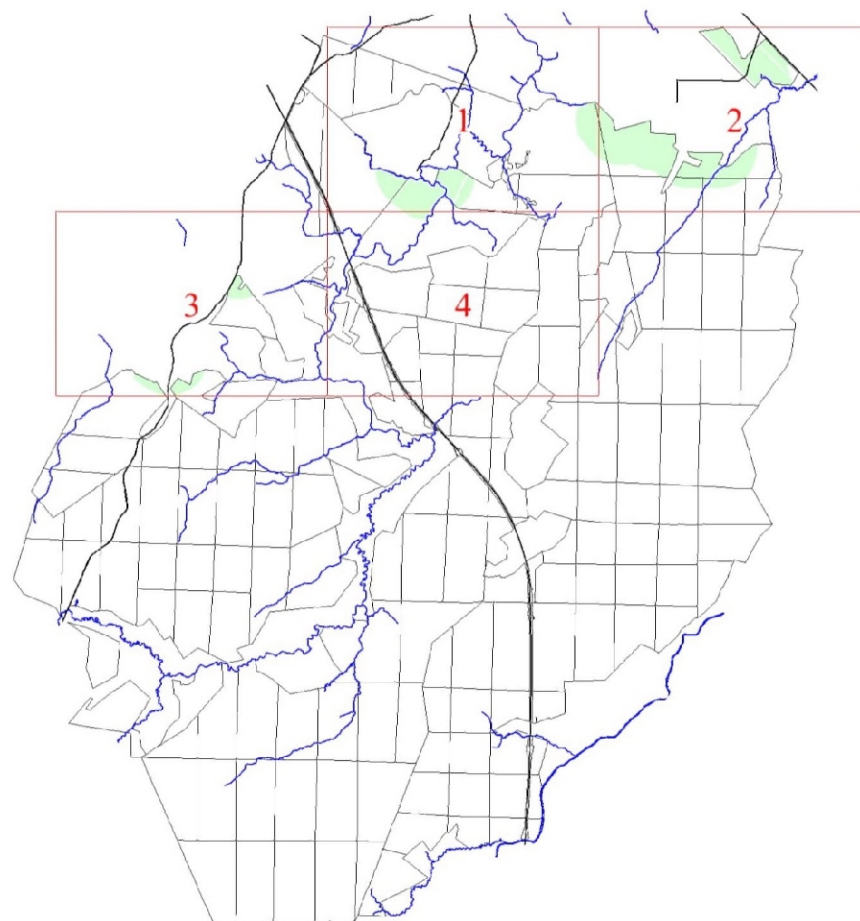


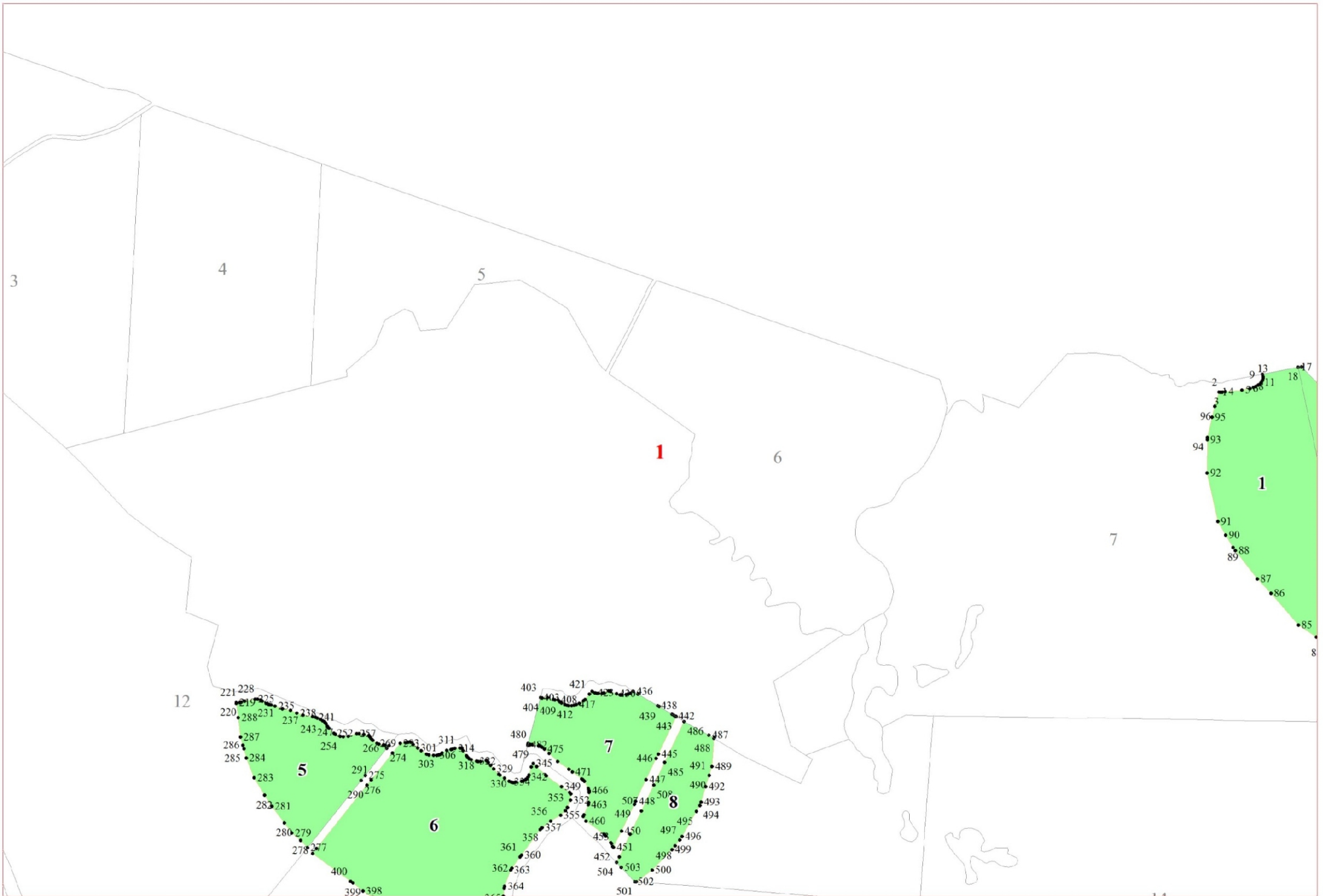
**Графическое описание местоположения границ земель,  
на которых располагаются особо защитные участки лесов  
«участки лесов вокруг сельских населенных пунктов и садовых товариществ»,  
на территории Апраксинского участкового лесничества  
Любанского лесничества  
Ленинградской области**

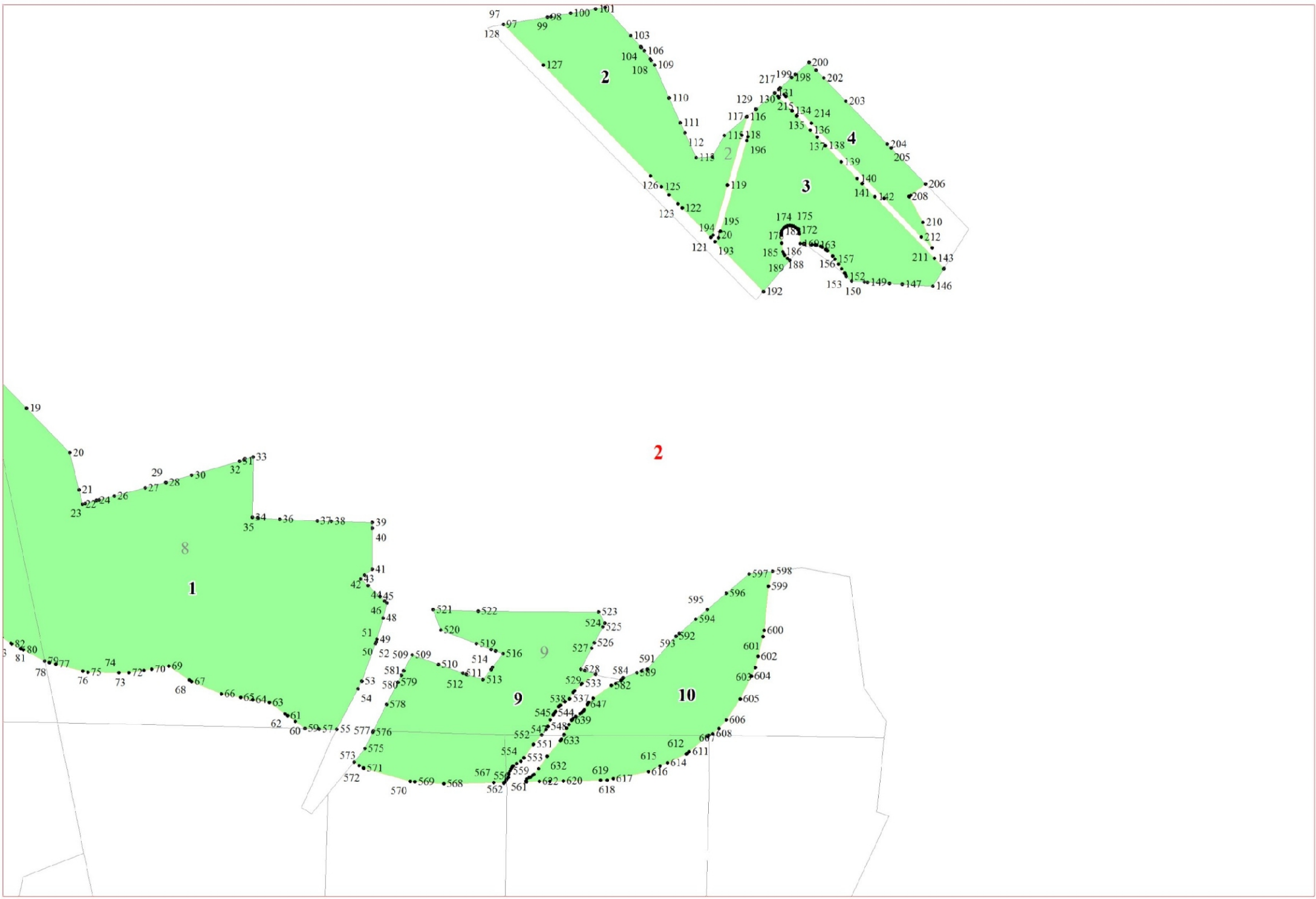
Приложение № 169 к приказу Рослесхоза  
от 27.02.2023 163

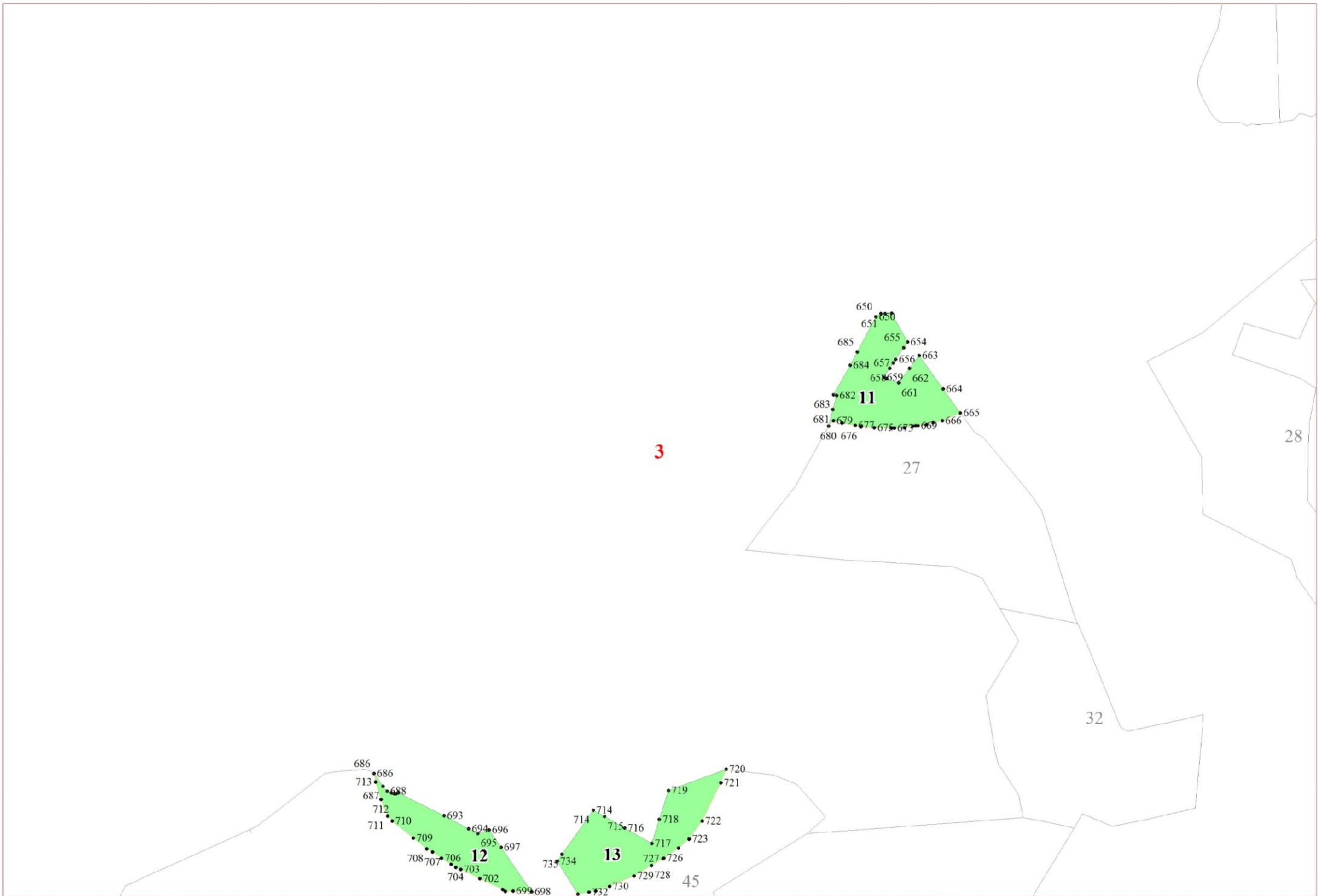


**Условные обозначения:**

- 1 номера листов
- 3 номера участков
- 61 номера лесных кварталов
- границы лесных кварталов
- границы листов
- границы особо защитных участков лесов
- 45 номера характерных точек границ объекта







3

27

28

32

45

4

