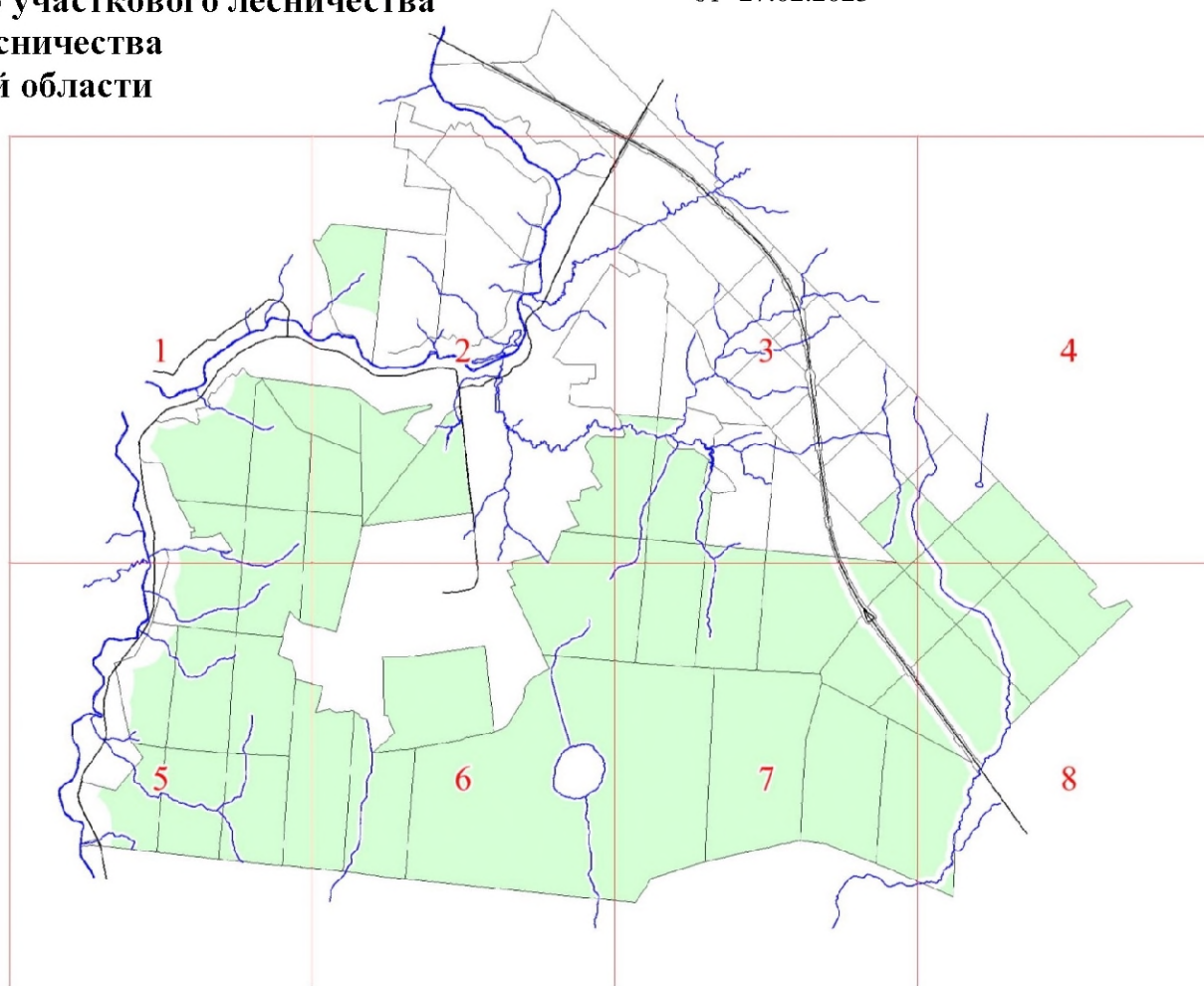


**Графическое описание местоположения границ земель,
на которых располагаются эксплуатационные леса
на территории Андриановского участкового лесничества
Любанского лесничества
Ленинградской области**

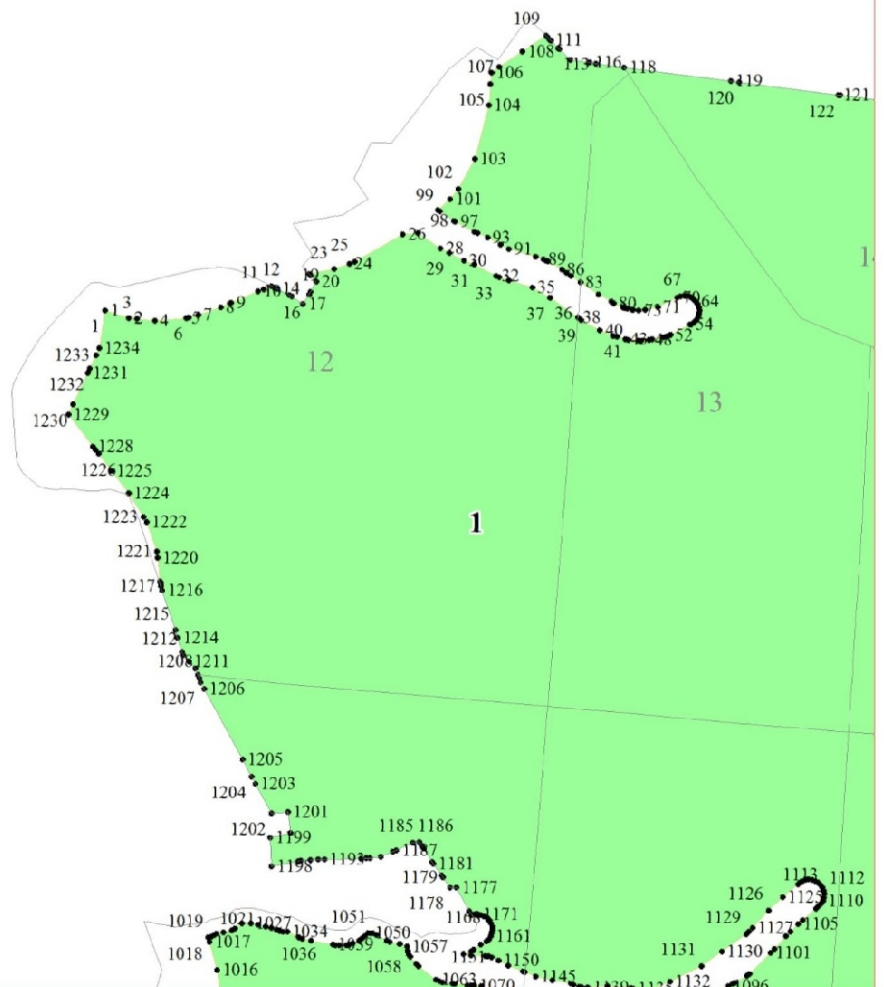
Приложение № 10 к приказу Рослесхоза

от 27.02.2023 163

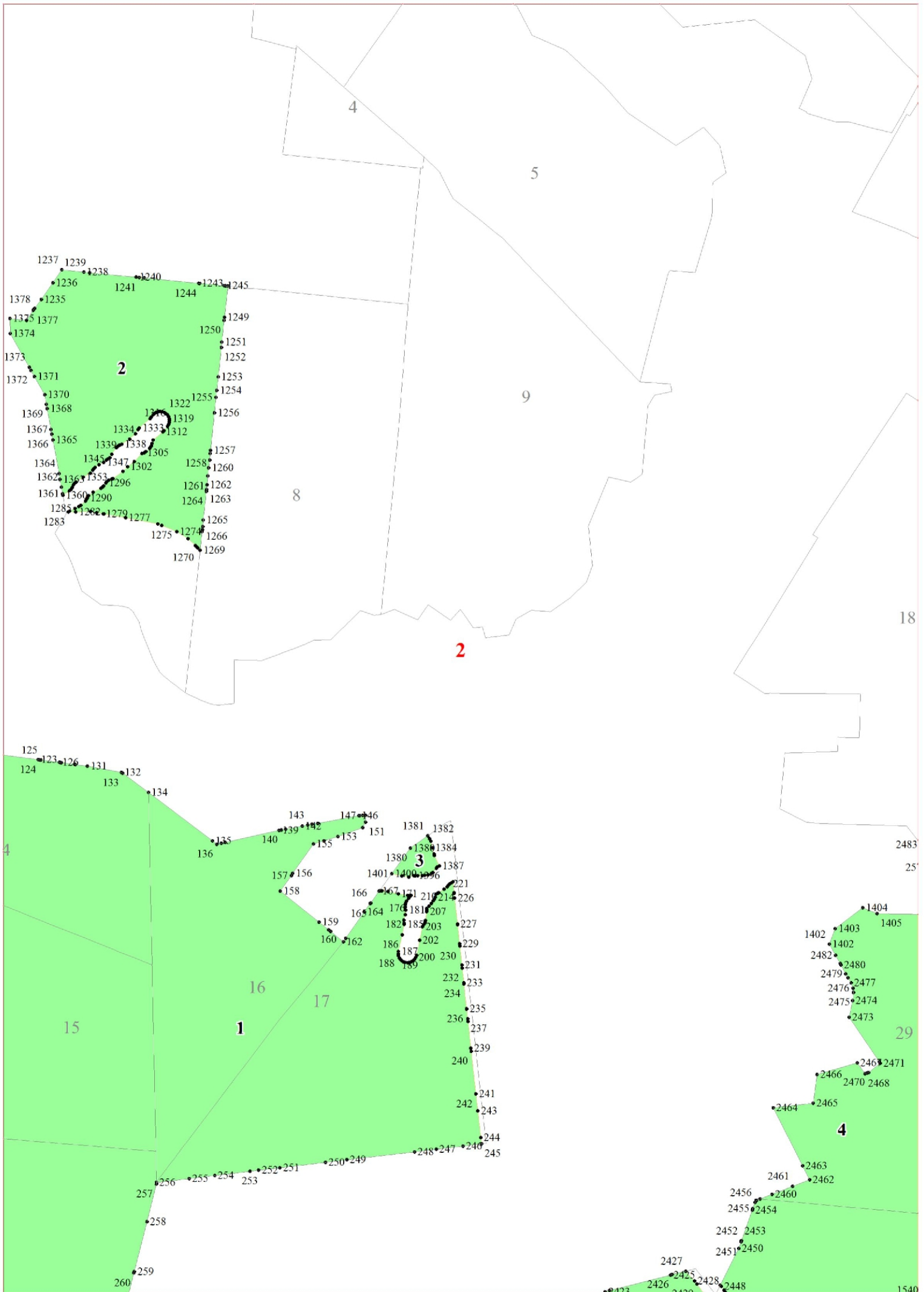
- Условные обозначения:**
- 1 номера листов
 - 3 номера участков
 - 61 номера лесных кварталов
 - границы лесных кварталов
 - границы листов
 - границы категорий эксплуатационных лесов
 - 45 номера характерных точек границ
 объекта

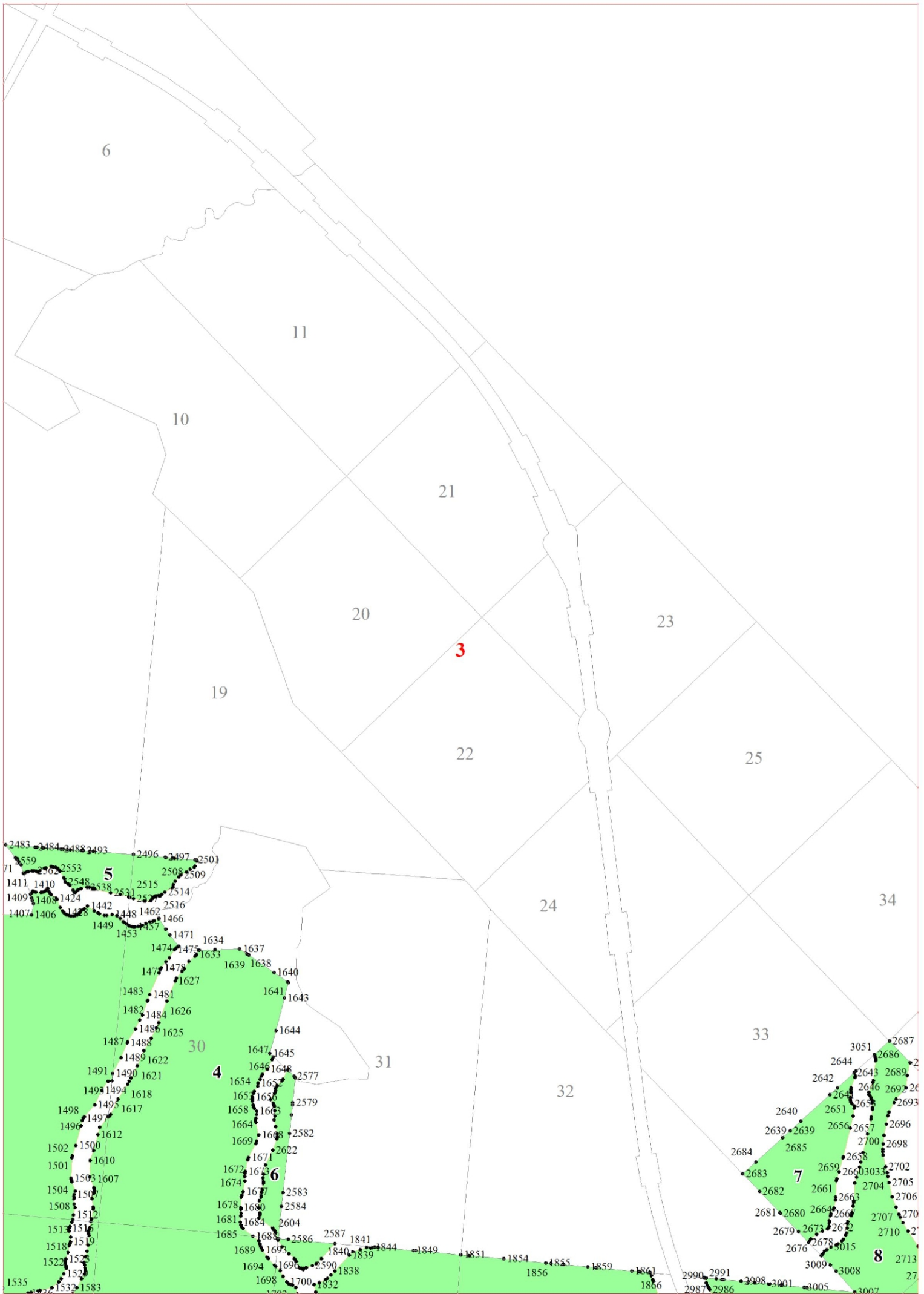


1



2



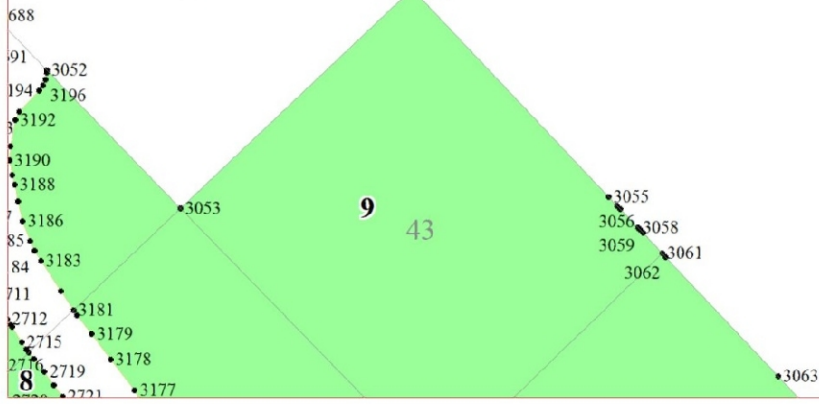


4

40

9

43



5

