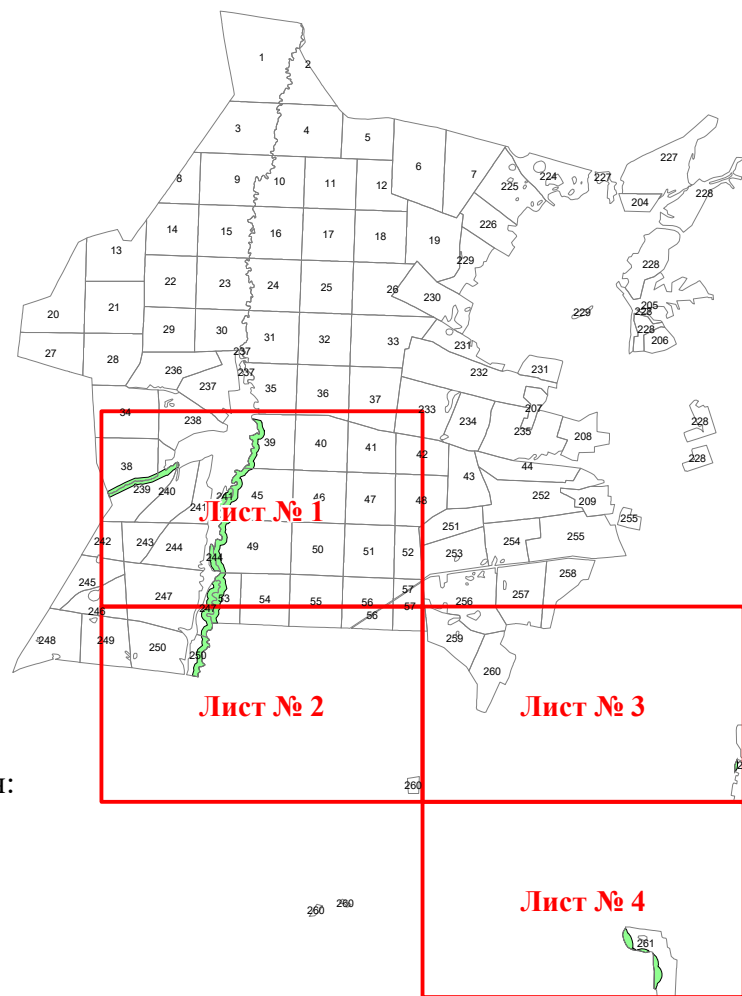


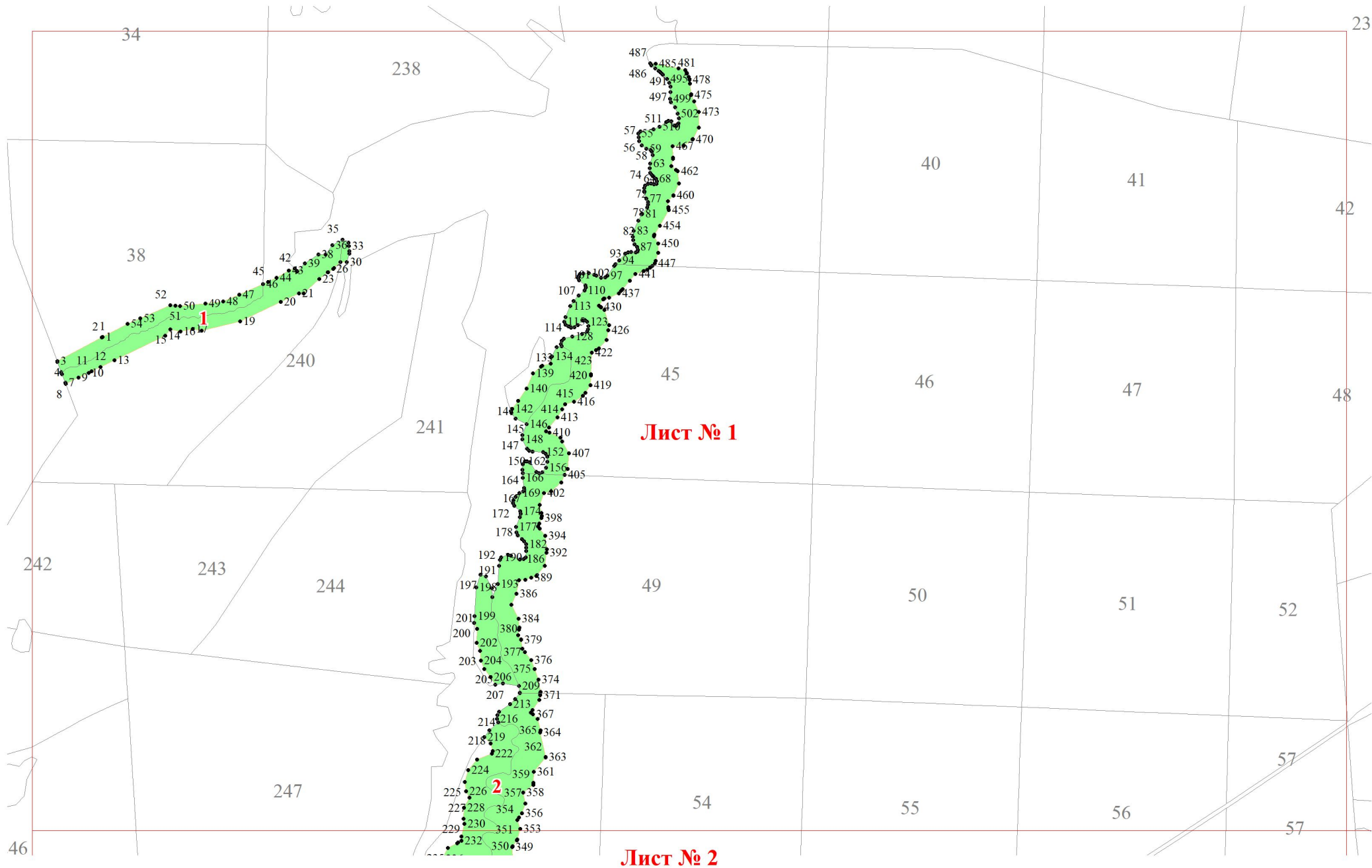
**Графическое описание местоположения границ земель, на которых
располагаются леса, расположенные в водоохраных зонах, на территории
Кривополянского участкового лесничества Бондарского лесничества
Тамбовской области**

Приложение № 10 к приказу Рослесхоза
от 28.02.2023 № 260



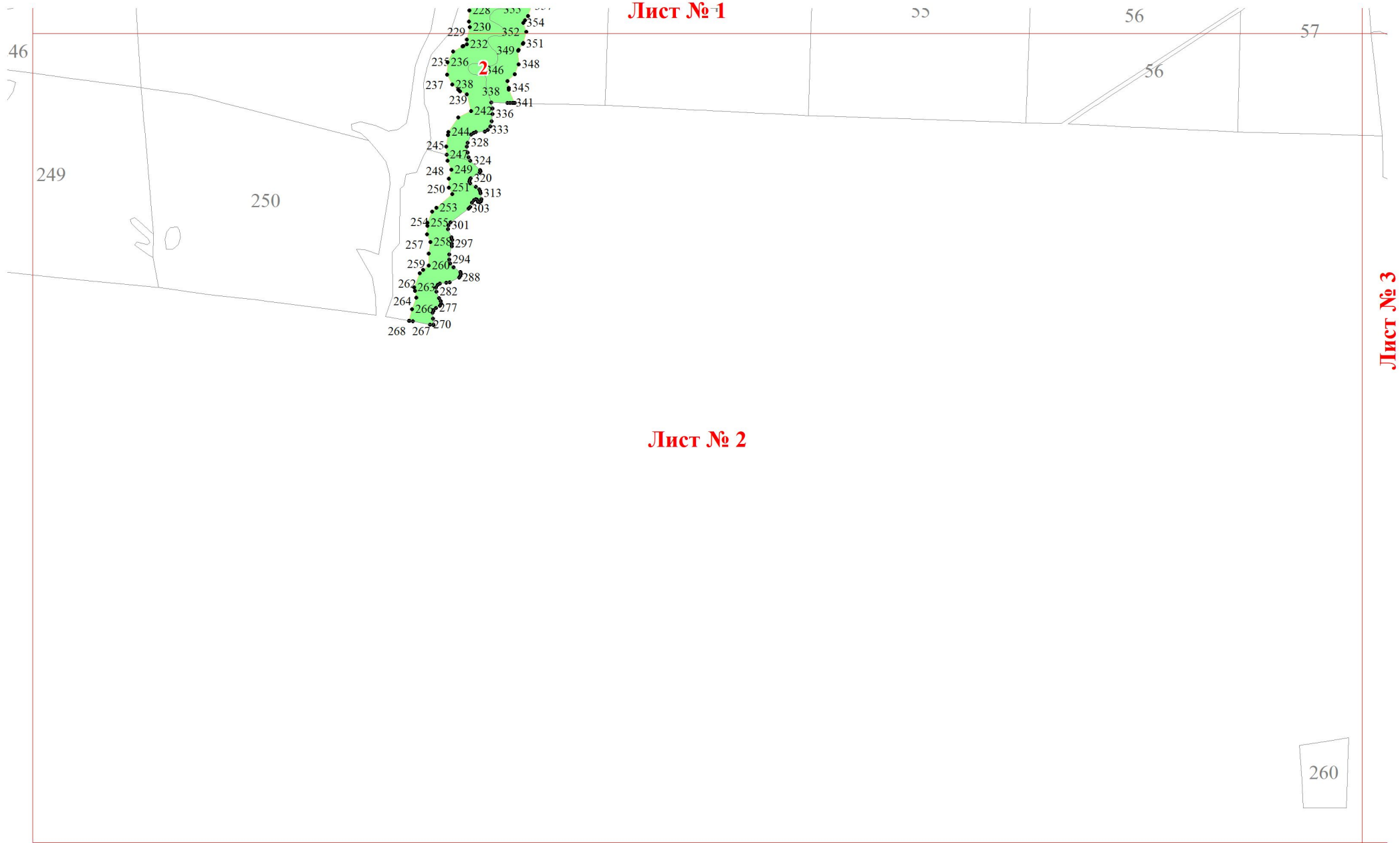
Используемые условные знаки и обозначения:

- 25 Границы и номера лесных кварталов
- 7 Номера участков
- 10 • Номера характерных точек границ объекта
- Лист № 1 Границы и номера листов
- Границы категорий защитных лесов



Лист № 1

Лист № 2



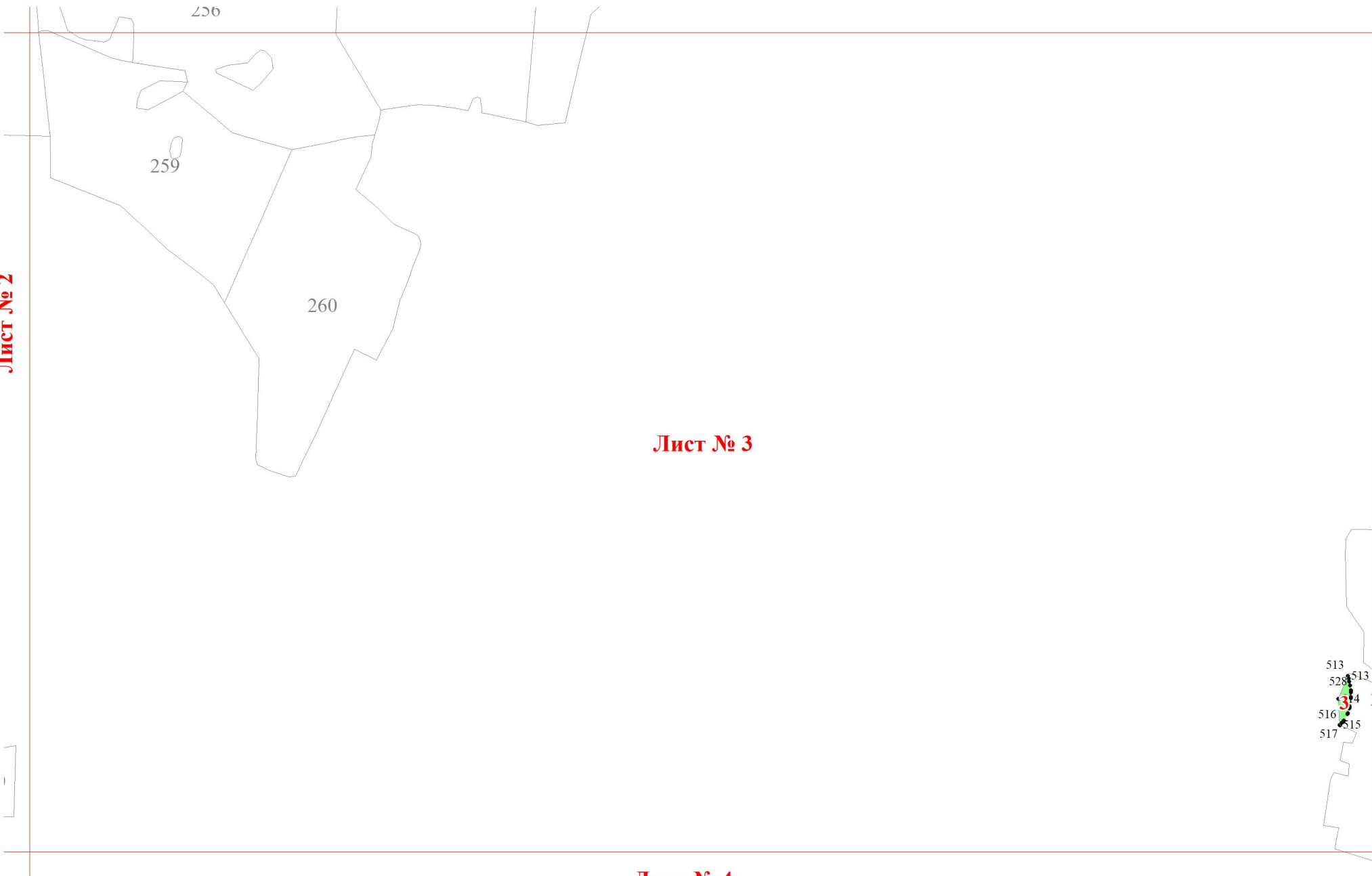
Лист № 1

Лист № 2

Лист № 3

260

Лист № 2



Лист № 4

