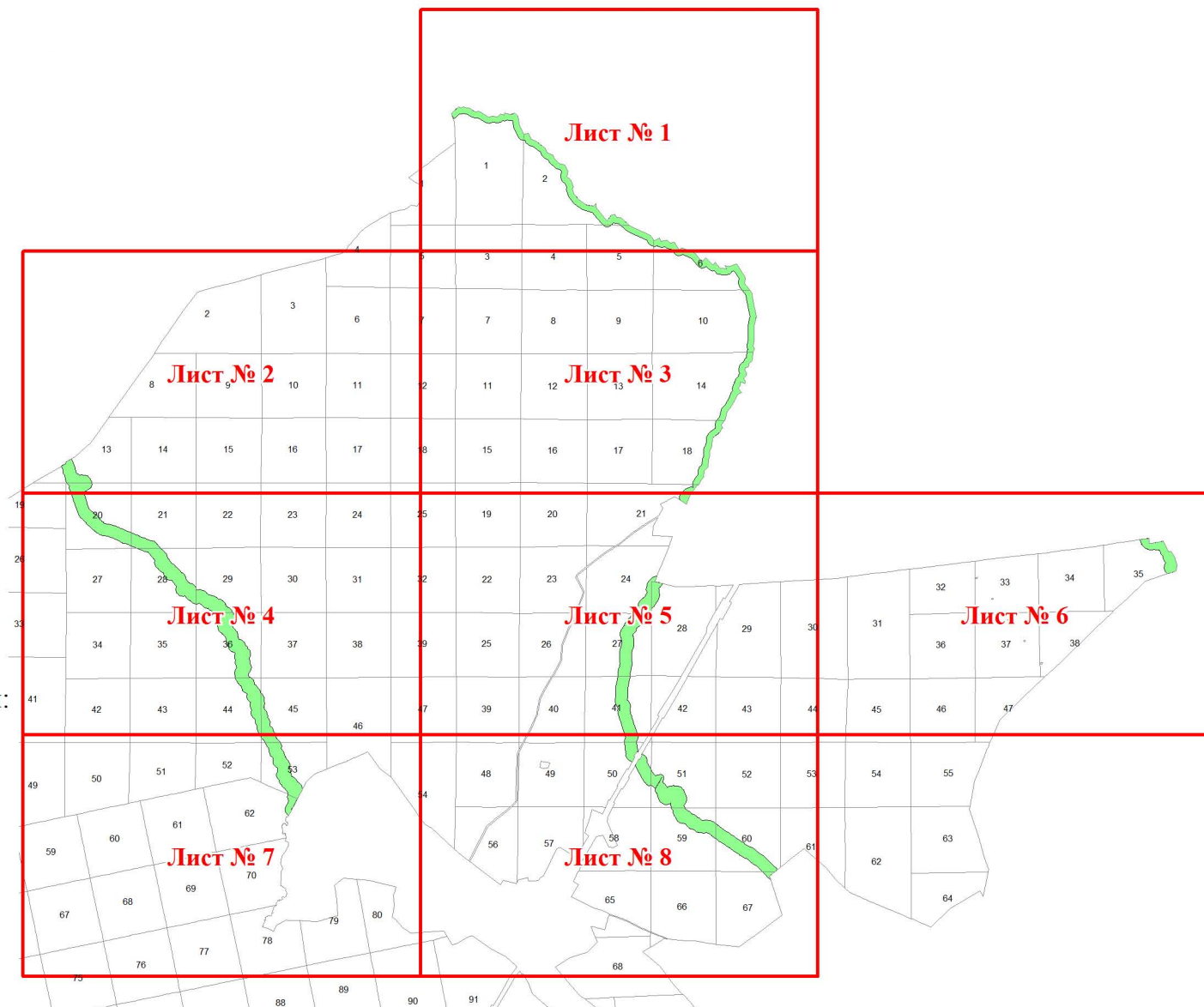


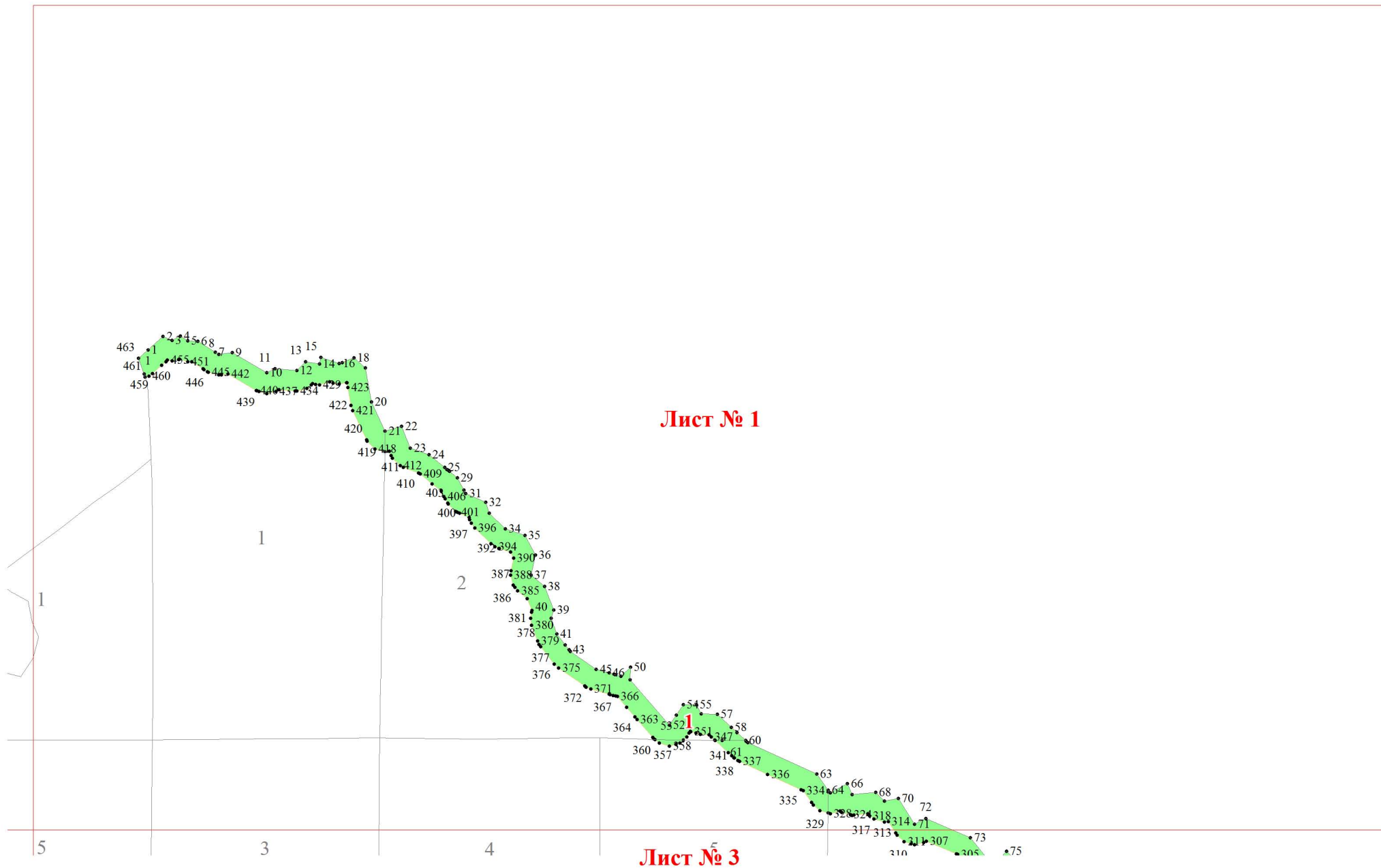
**Графическое описание местоположения границ земель, на которых
располагаются особо защитные участки лесов «полосы лесов по берегам
рек или иных водных объектов, заселенных бобрами», на территории
Кокоревского участкового лесничества Суземского лесничества Брянской
области**

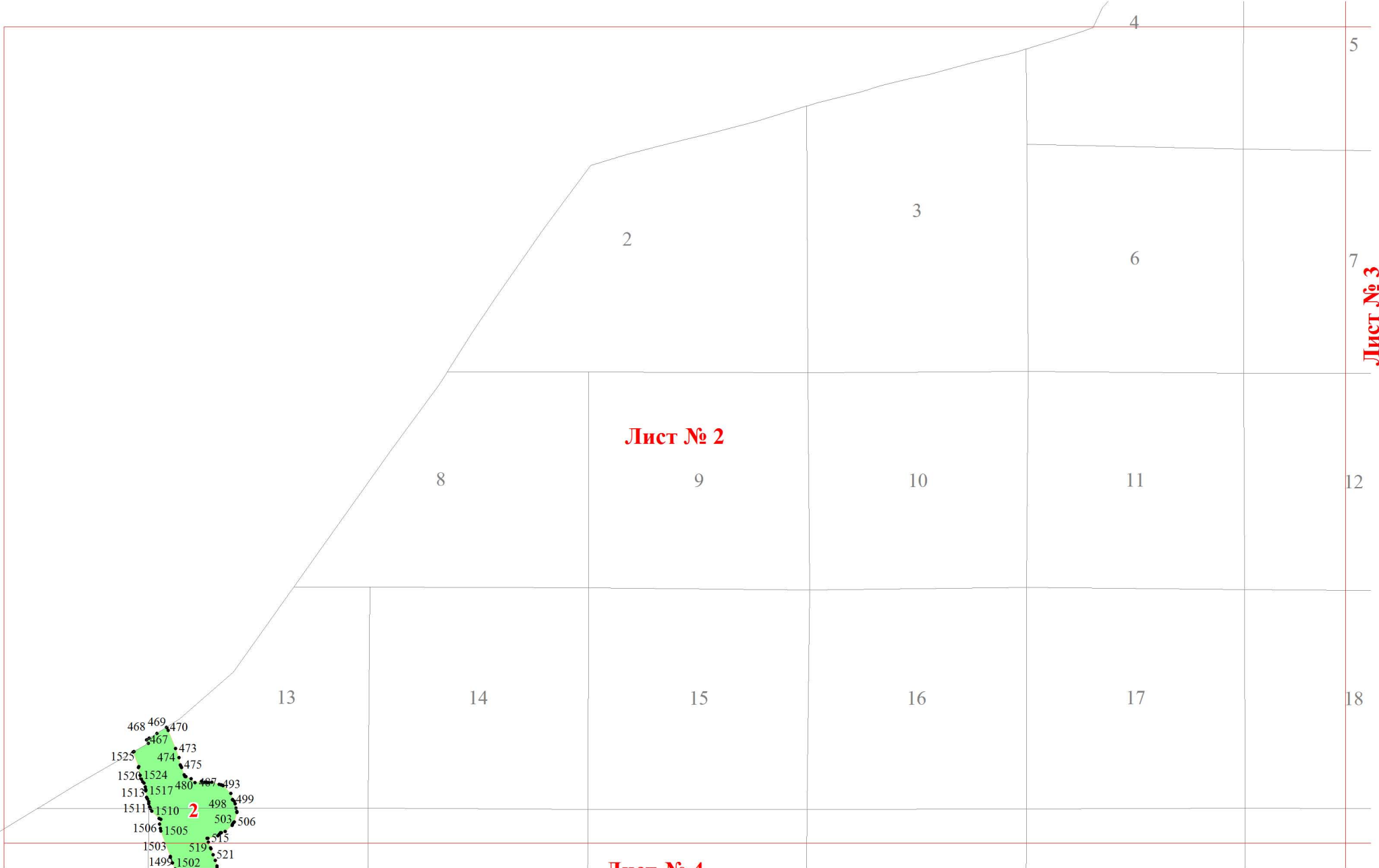
Приложение № 45 к приказу Рослесхоза
от 28.02.2023 № 250



Используемые условные знаки и обозначения:

- 25 Границы и номера лесных кварталов
- 7 Номера участков
- 10 • Номера характерных точек границ объекта
- Лист № 1 Границы и номера листов
- Границы особо защитных участков лесов





Лист № 2

Лист № 3

Лист № 4

Лист № 1

Лист № 2

Лист № 3

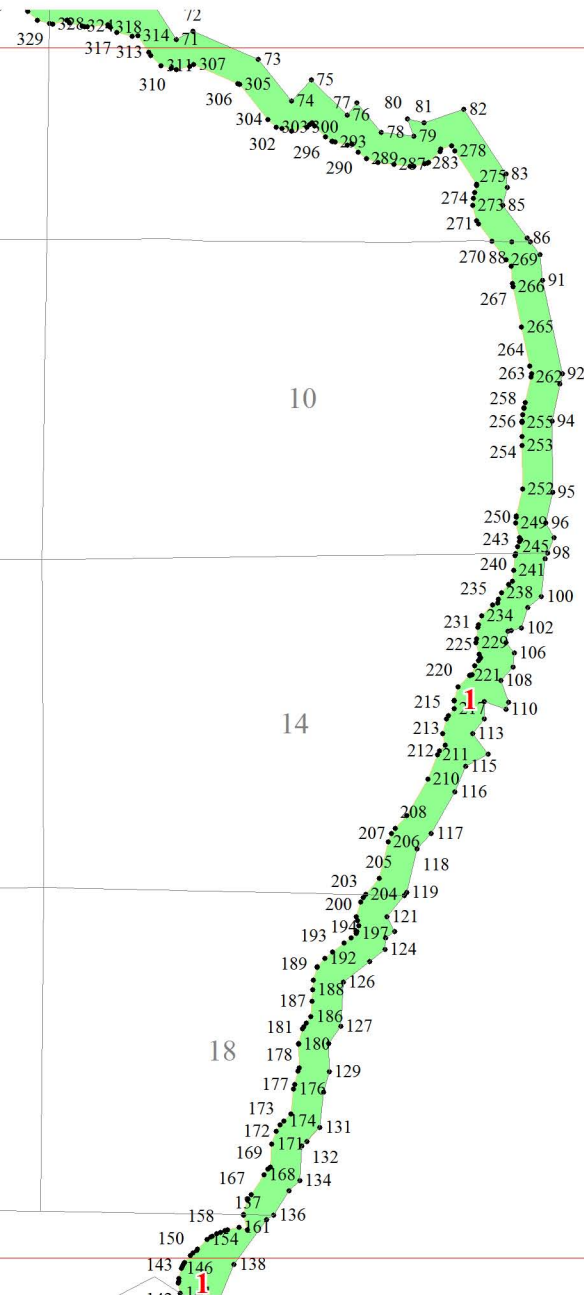
Лист № 5

5 3 4 5

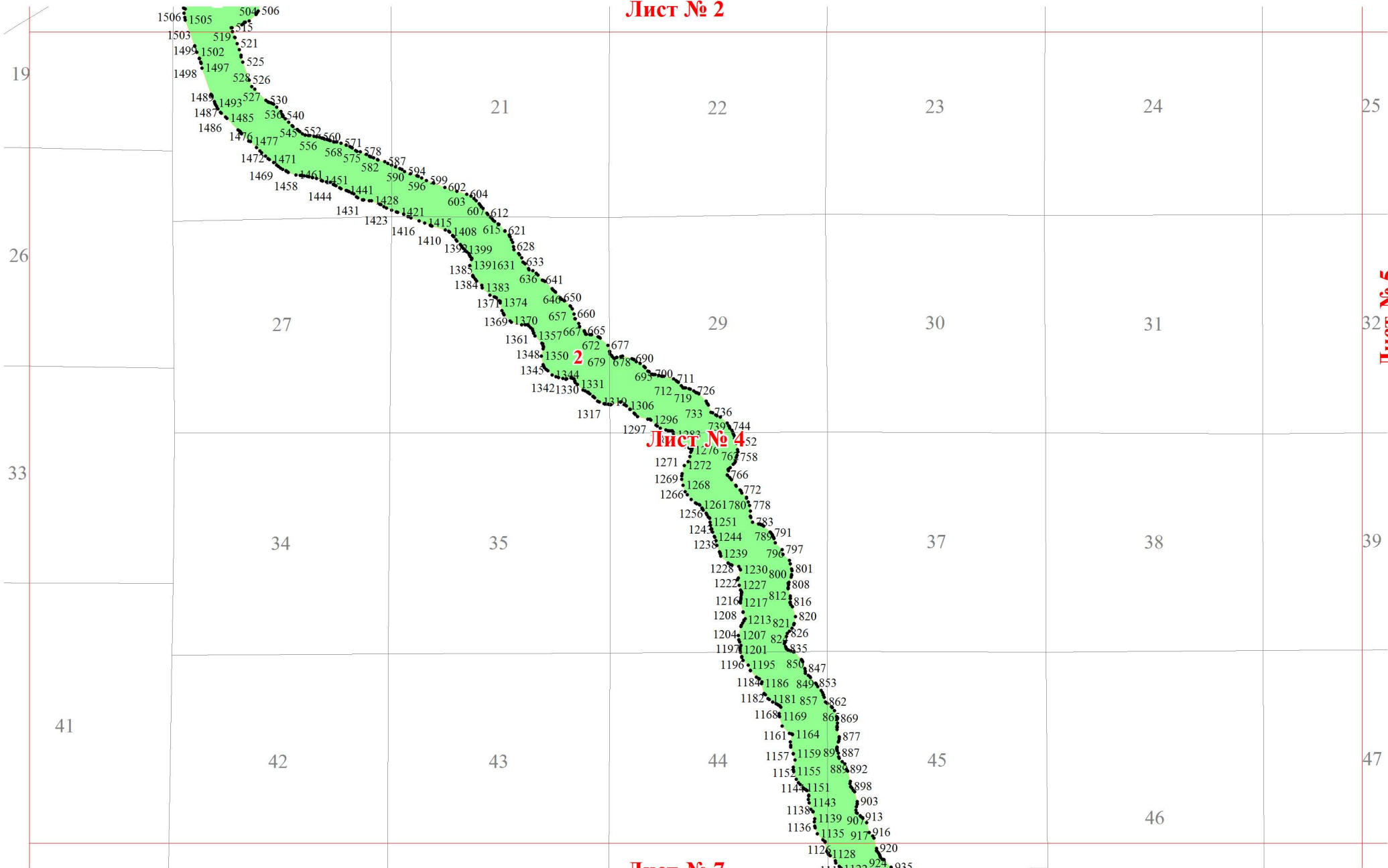
7 7 8 9

12 11 12 13

18 15 16 17



Лист № 2



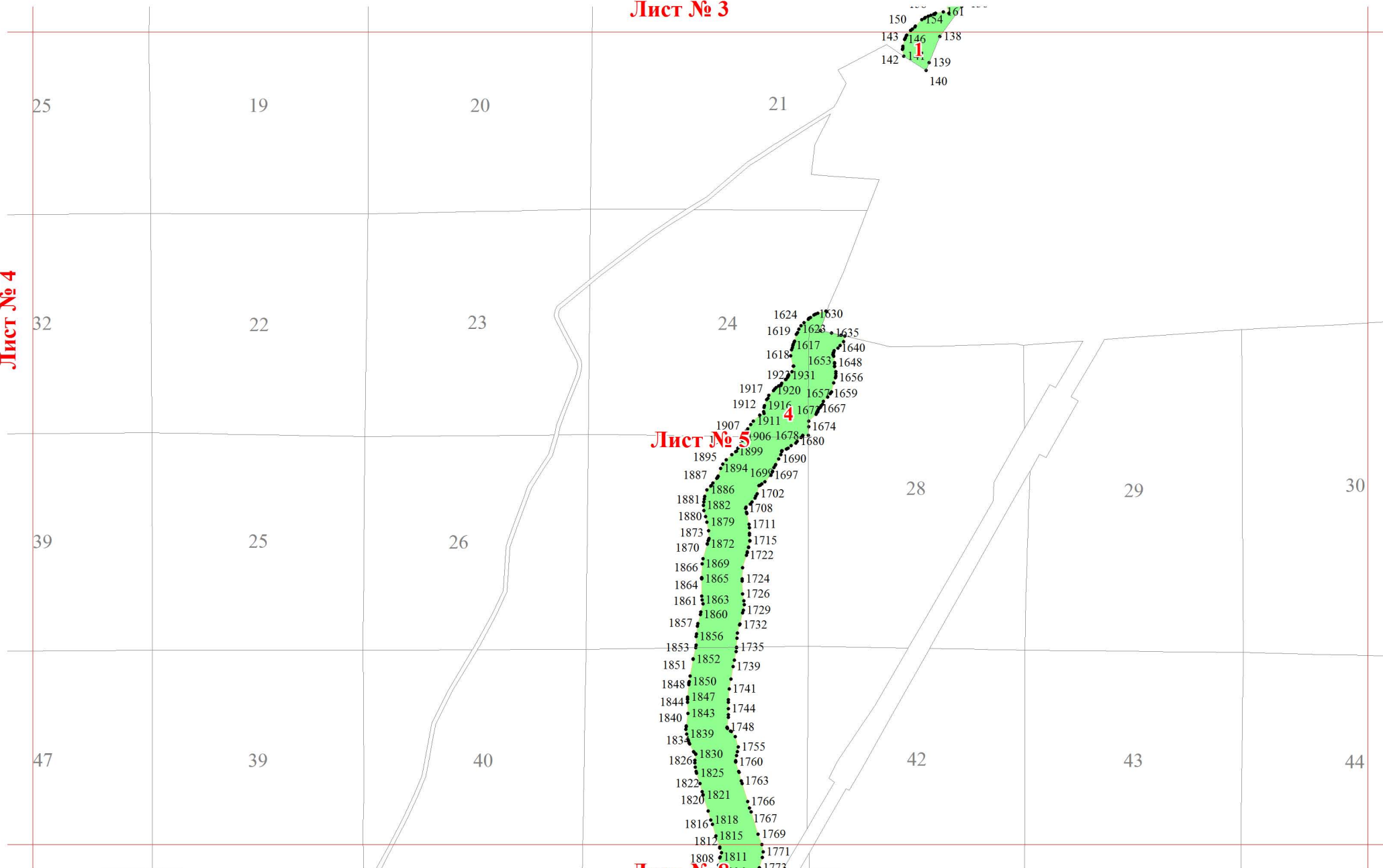
Лист № 7

Лист № 5

Лист № 3

Лист № 4

Лист № 6



Лист № 5

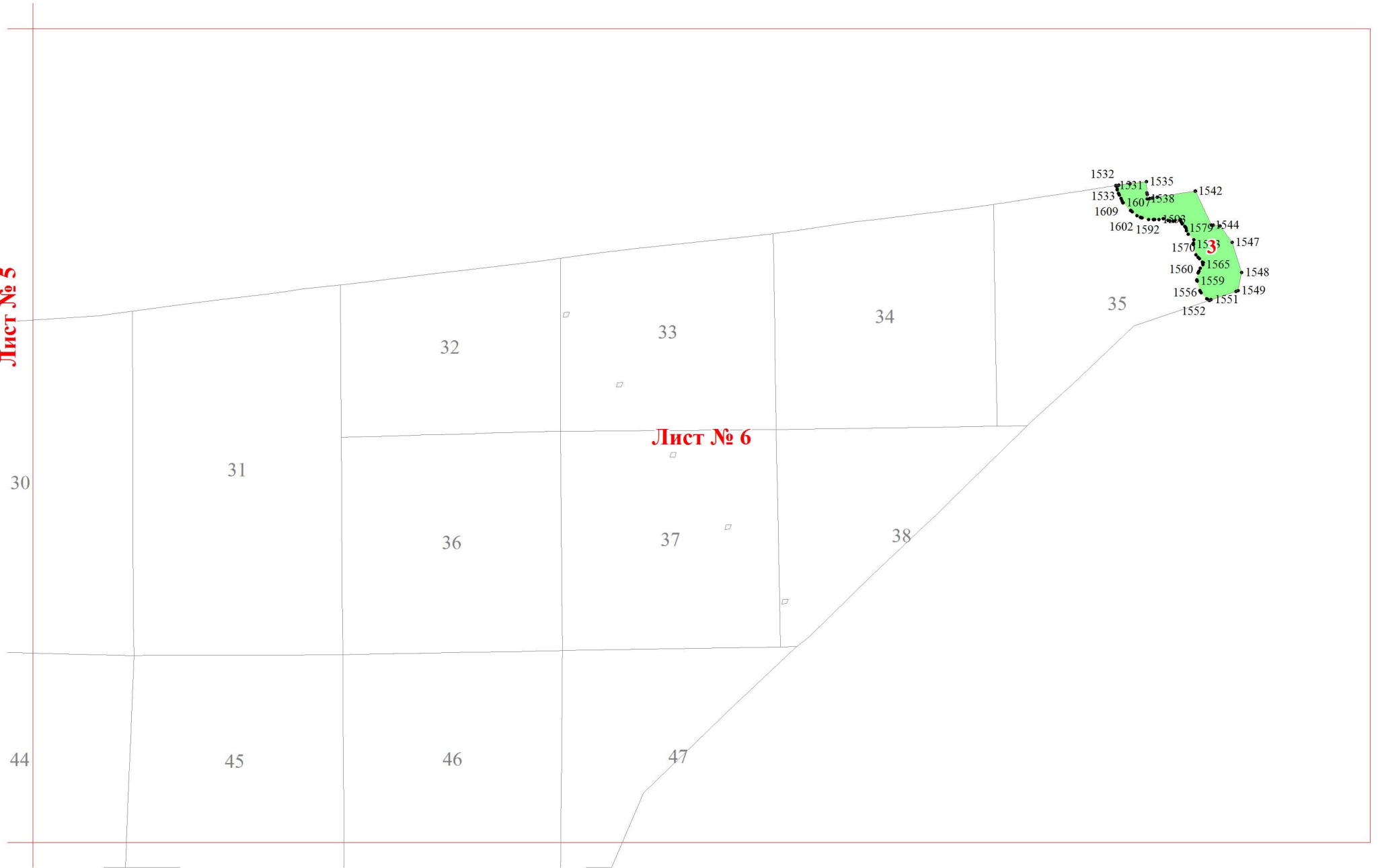
Лист № 8

25 19 20 21
32 22 23 24 28 29 30
39 25 26 28 29 30
47 39 40 42 43 44

150 154 161
143 146 138
142 139 140

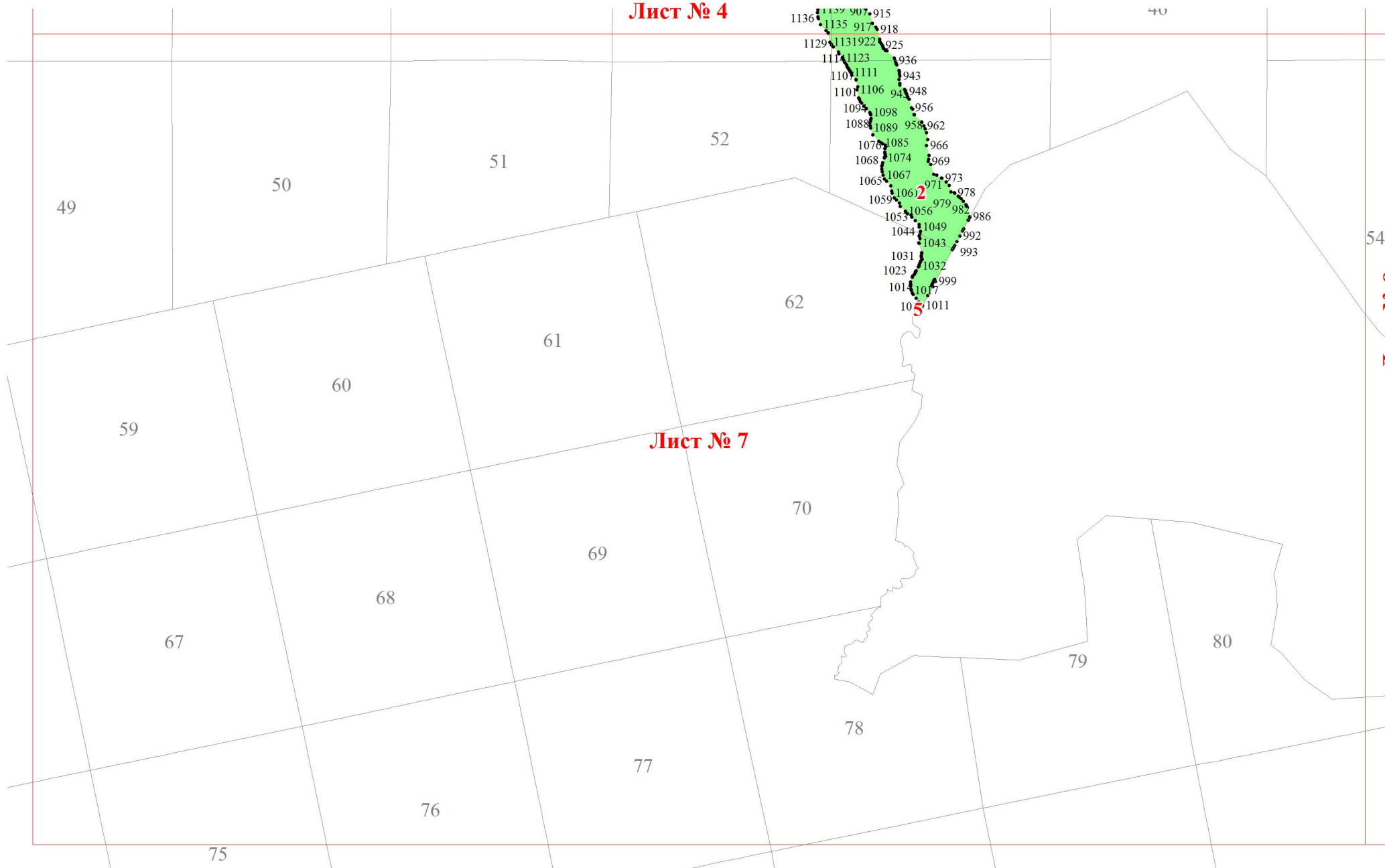
1624 1630
1619 1623 1635
1617 1640
1618 1653 1648
1922 1931 1656
1917 1920 1657 1659
1912 1916 1677 1667
1907 1911 1674
1906 1678 1680
1895 1899 1690
1887 1894 1699 1697
1886 1702
1881 1882 1708
1880 1879 1711
1873 1872 1715
1870 1869 1722
1866 1865 1724
1864 1863 1726
1861 1860 1729
1857 1856 1732
1853 1852 1735
1851 1850 1739
1848 1847 1741
1844 1843 1744
1840 1839 1748
1834 1830 1755
1826 1825 1760
1822 1821 1763
1820 1818 1766
1816 1815 1767
1811 1811 1769
1808 1771
1773

Лист № 5



Лист № 6

Лист № 4



Лист № 7

Лист № 5

Лист № 8

