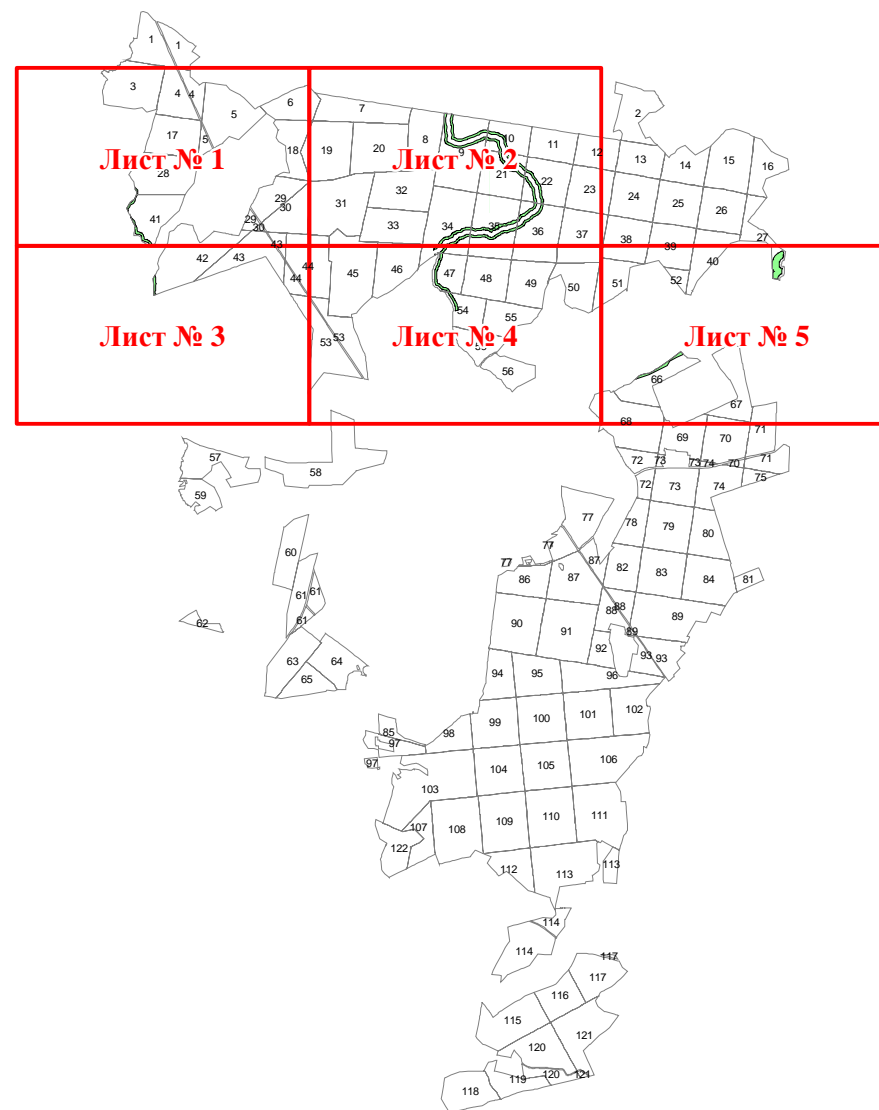


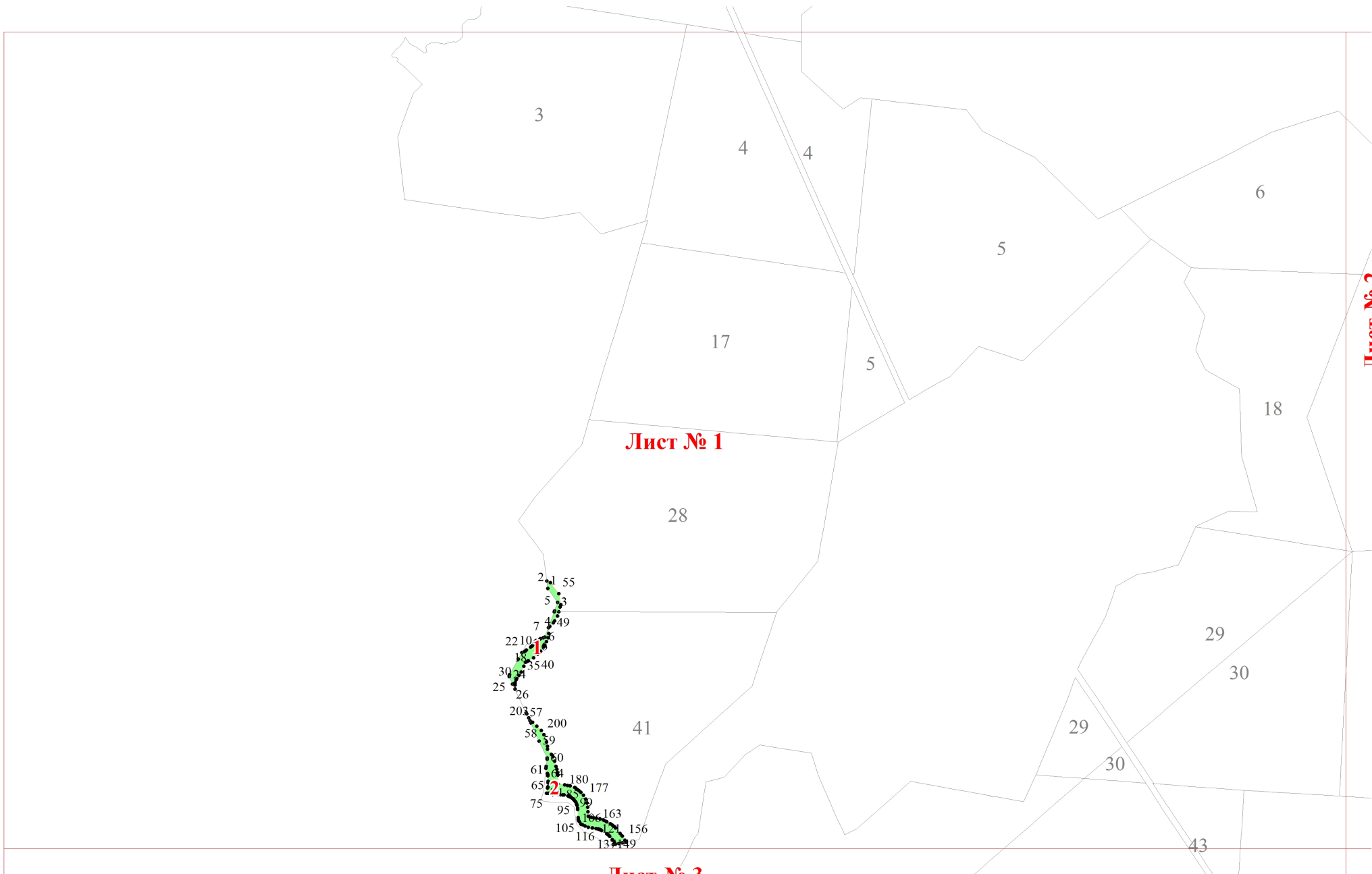
**Графическое описание местоположения границ земель, на которых  
располагаются особо защитные участки лесов «полосы лесов по берегам  
рек или иных водных объектов, заселенных бобрами», на территории  
Филипповского участкового лесничества Киржачского лесничества  
Владимирской области**

Приложение № 55 к приказу Рослесхоза  
от 27.02.2023 № 229



Используемые условные знаки и обозначения:

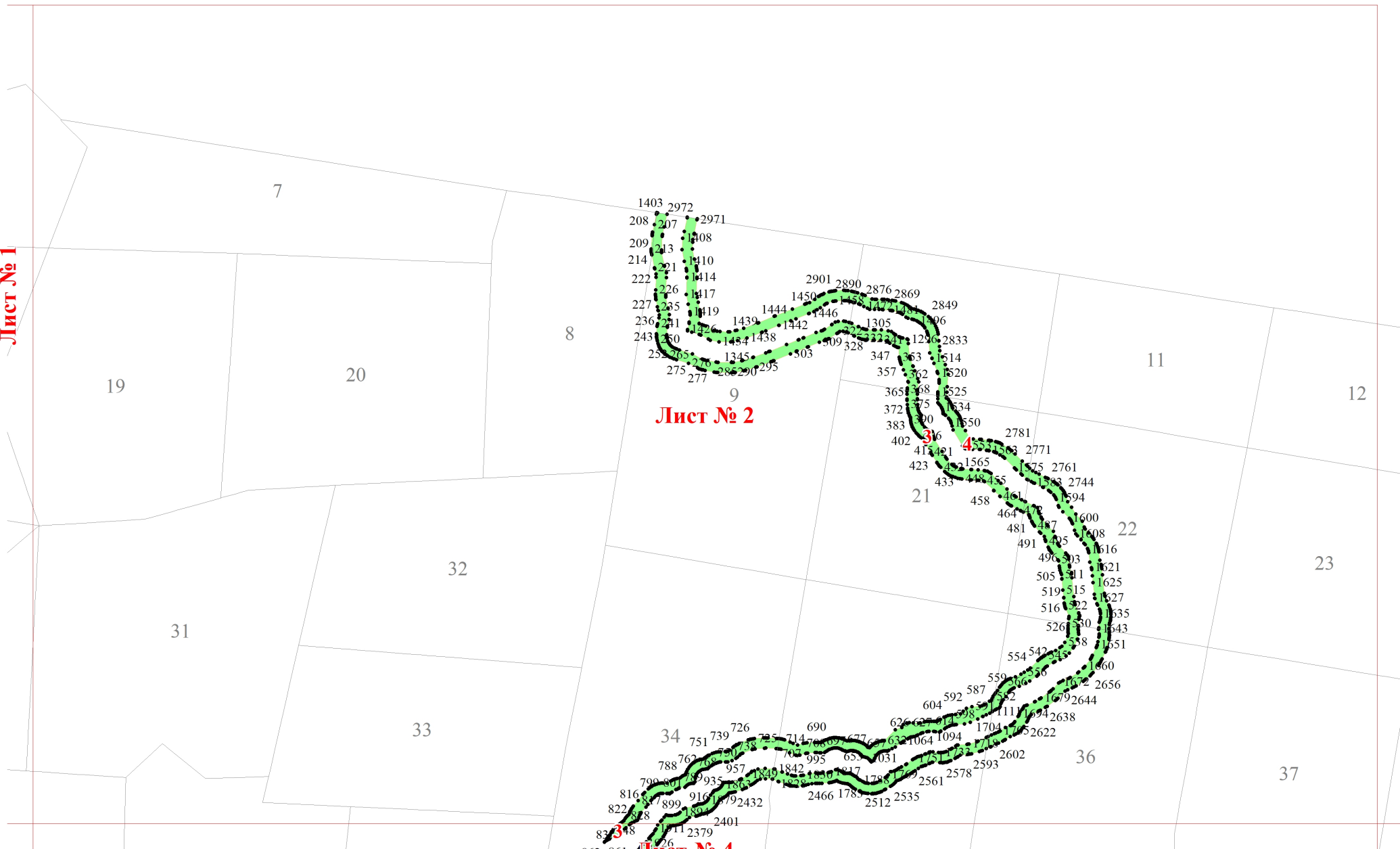
- |          |   |
|----------|---|
| 25       | Границы и номера лесных кварталов       |
| 7        | Номера участков                         |
| 10 ●     | Номера характерных точек границ объекта |
| Лист № 1 | Границы и номера листов                 |
| ■        | Границы особо защитных участков лесов   |



**Лист № 1**

**Лист № 2**

**Лист № 3**



Лист № 2

Лист № 4

Лист № 1  
114 134 135 153

2977  
2993 2977  
2978 2993  
2979  
2980  
2981  
2984 2982

42

43

43

44

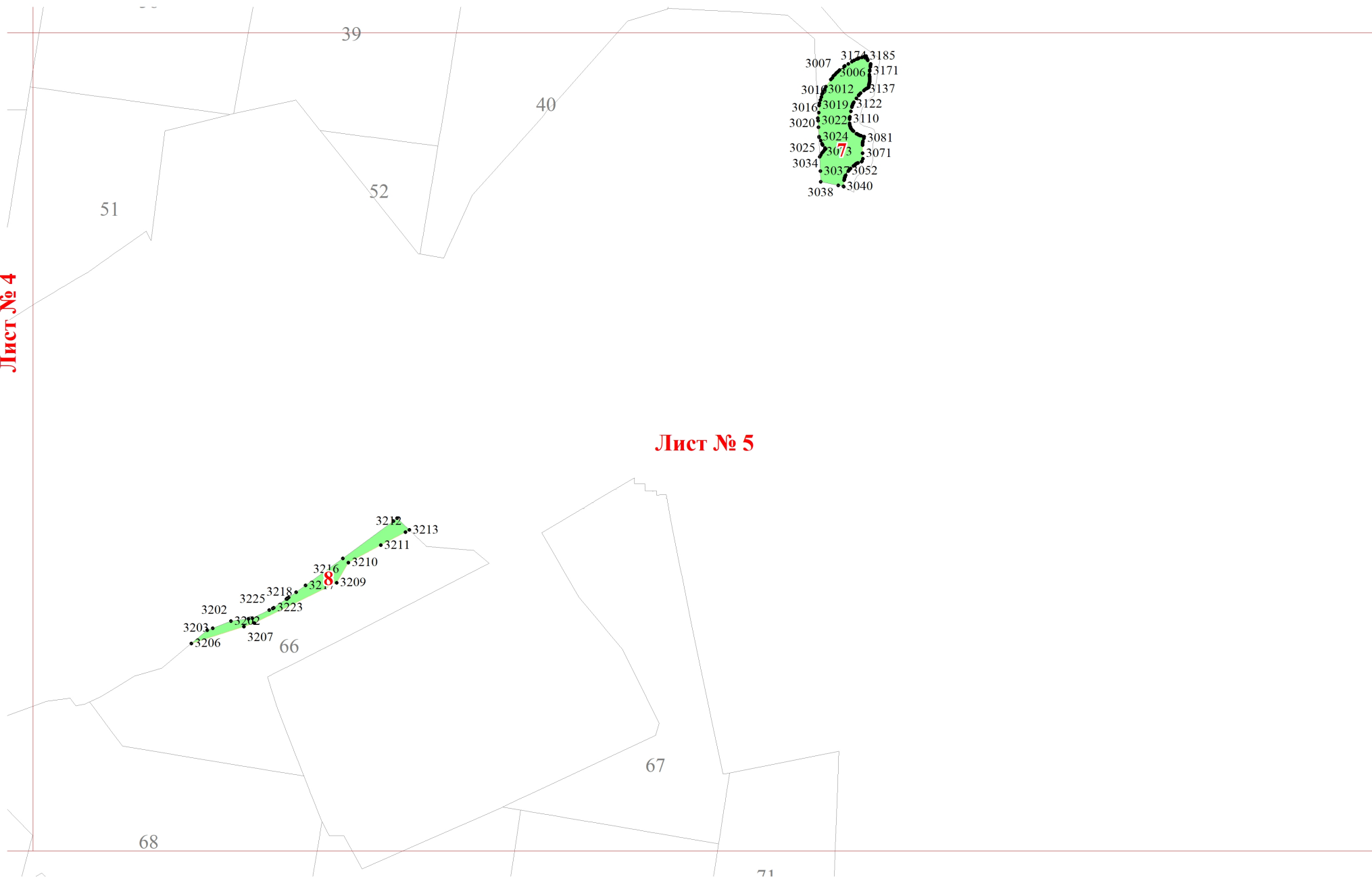
44

Лист № 3

Лист № 4



Лист № 4



Лист № 5