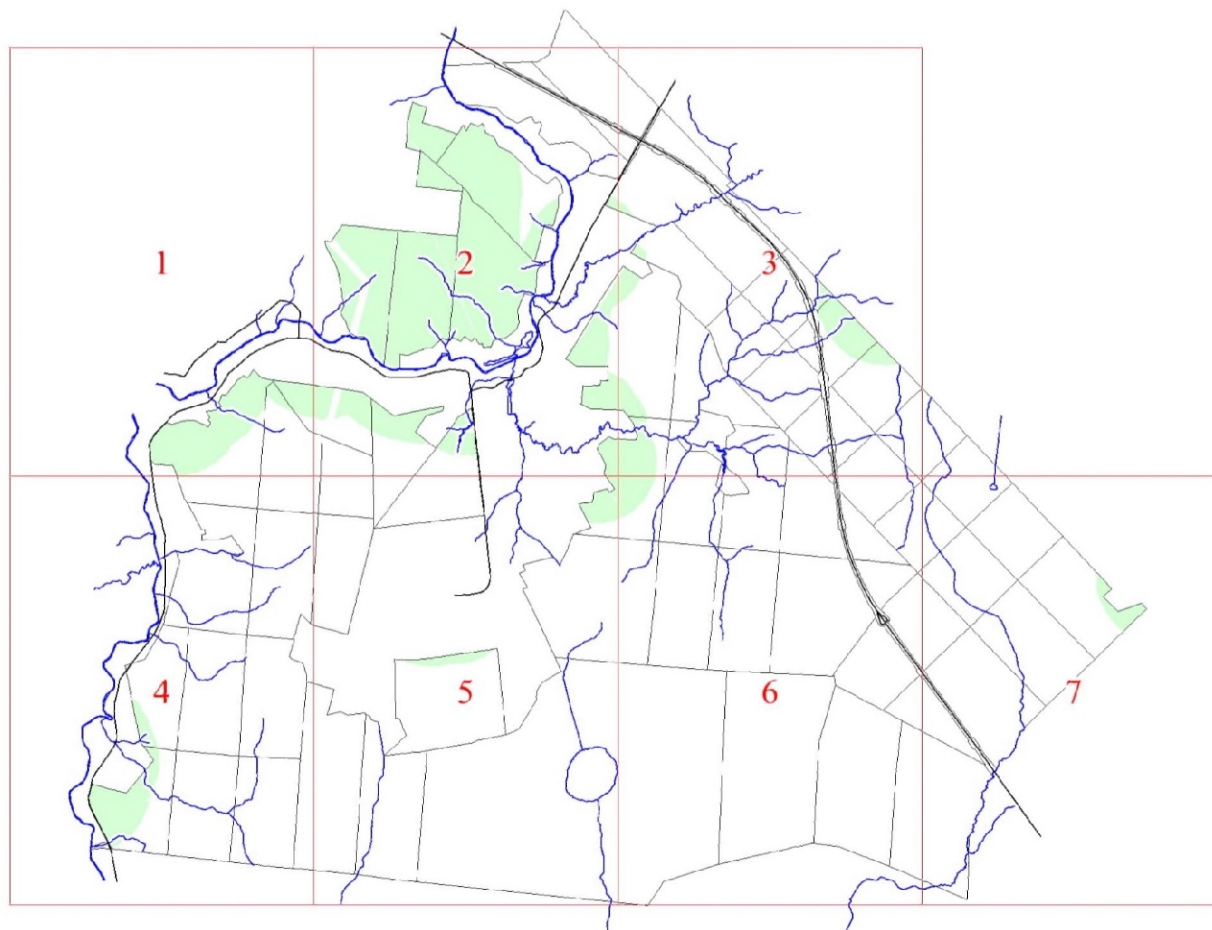


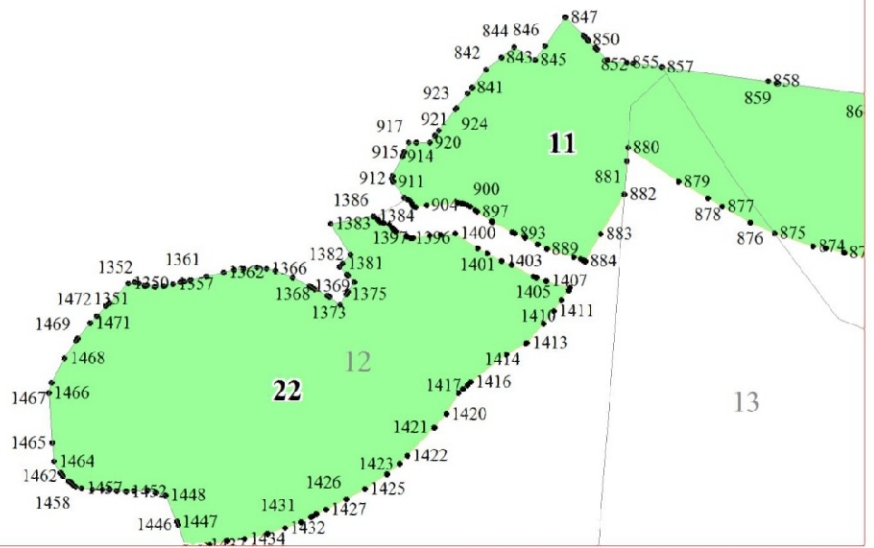
**Графическое описание местоположения границ земель,  
на которых располагаются особо защитные участки лесов  
«участки лесов вокруг сельских населенных пунктов и садовых товариществ»,  
на территории Андриановского участкового лесничества  
Любанского лесничества  
Ленинградской области**

Приложение № 161 к приказу Рослесхоза  
от 27.02.2023 163

- Условные обозначения:**
- 1 номера листов
  - 3 номера участков
  - 61 номера лесных кварталов
  - границы лесных кварталов
  - границы листов
  - границы особо защитных участков лесов
  - 45 номера характерных точек границ объекта



1



2

