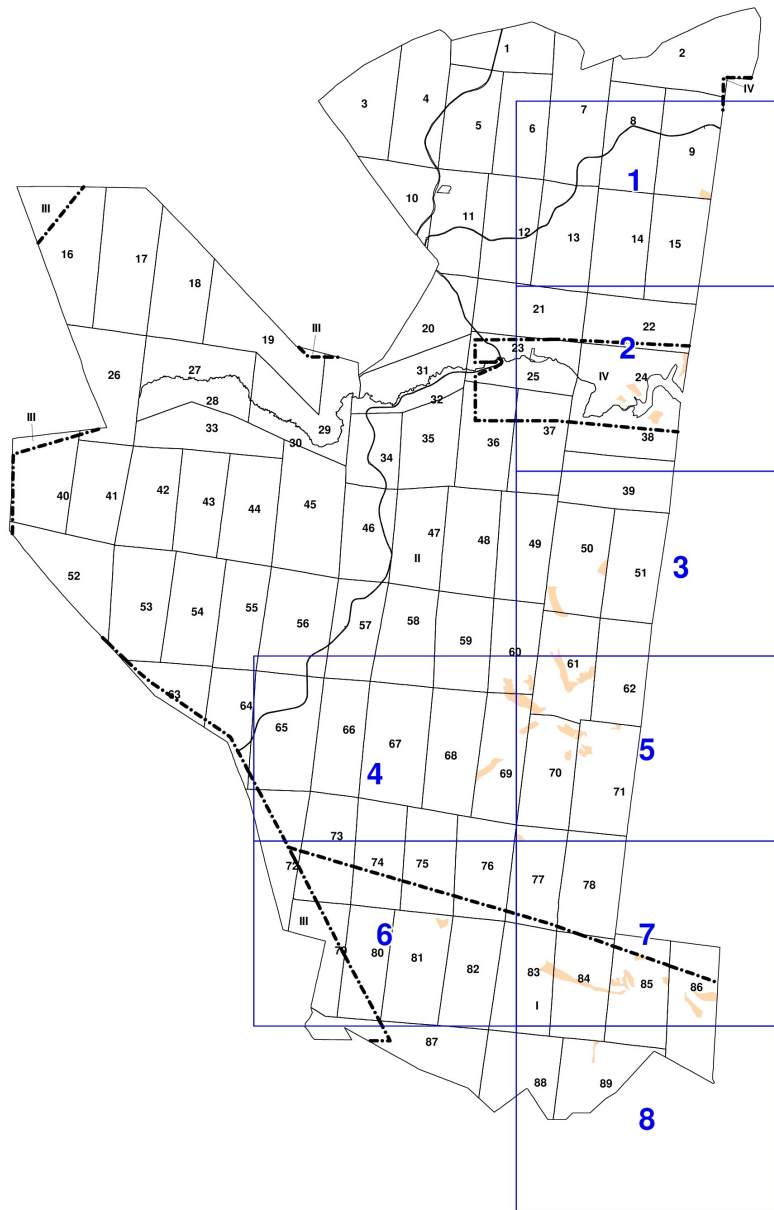


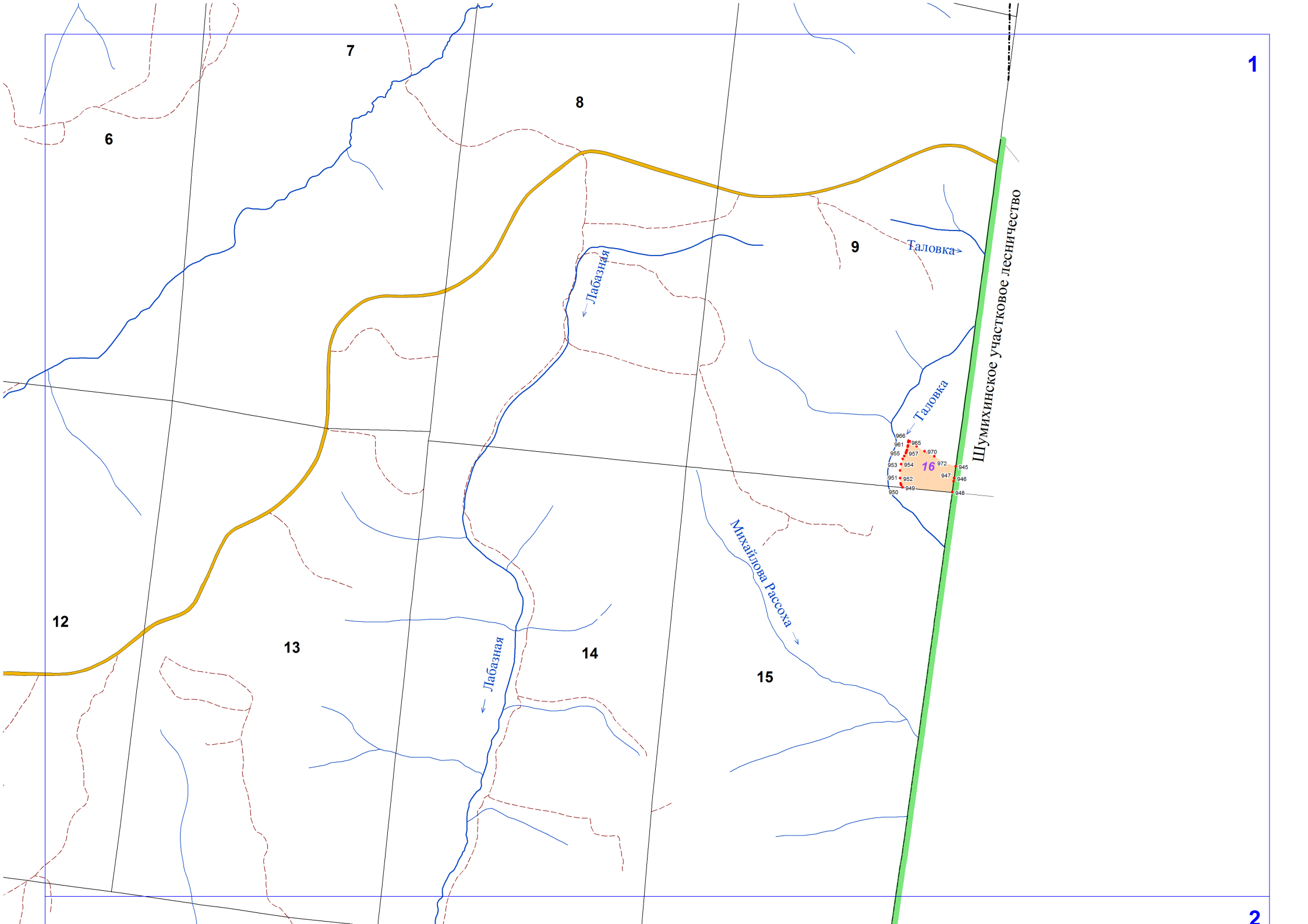
Графическое описание местоположения границ земель,
на которых располагаются особо защитные участки лесов
«участки леса на крутых горных склонах»,
на территории Бирусинского участкового лесничества
Мининского лесничества
Красноярского края

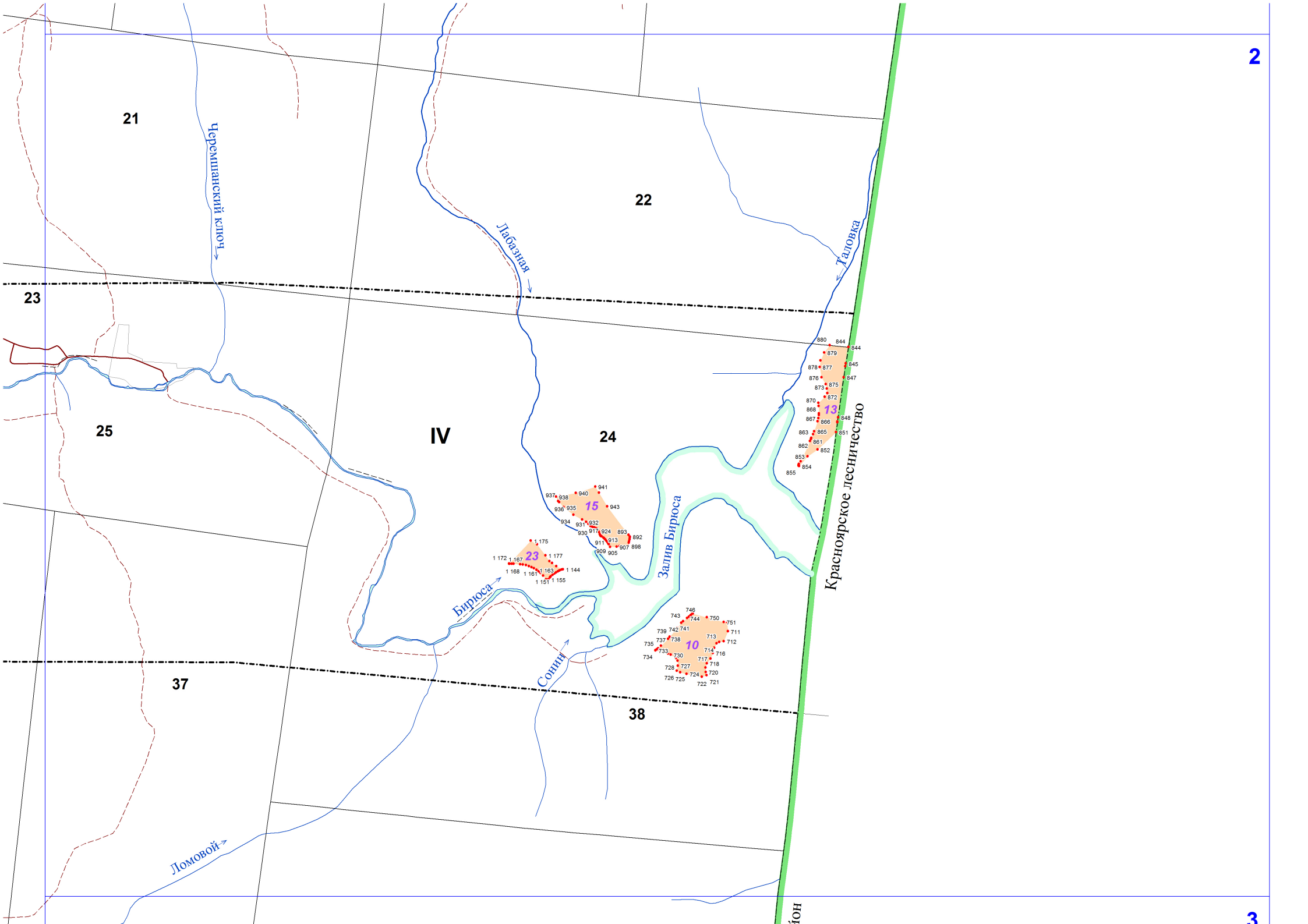
Приложение № 65 к приказу Рослесхоза
от 28.02.2023 № 329



Условные обозначения:

- 1 номера листов
- 3 номера контуров
- 37 номера лесных кварталов
- границы лесных кварталов
- границы листов
- границы особо защитных участков лесов
- 88 номера характерных точек границ объекта
- - - границы районов
- I Балахтинский муниципальный район
- II Емельяновский муниципальный район
- III Козульский муниципальный район
- IV земли муниципального образования г. Дивногорск





Емельяновский район

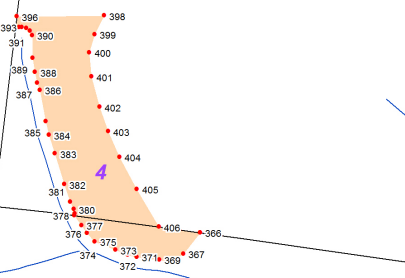
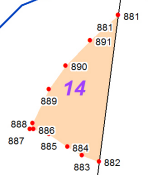
39

49

50

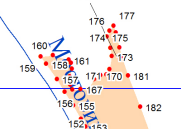
51

14



4

2



61

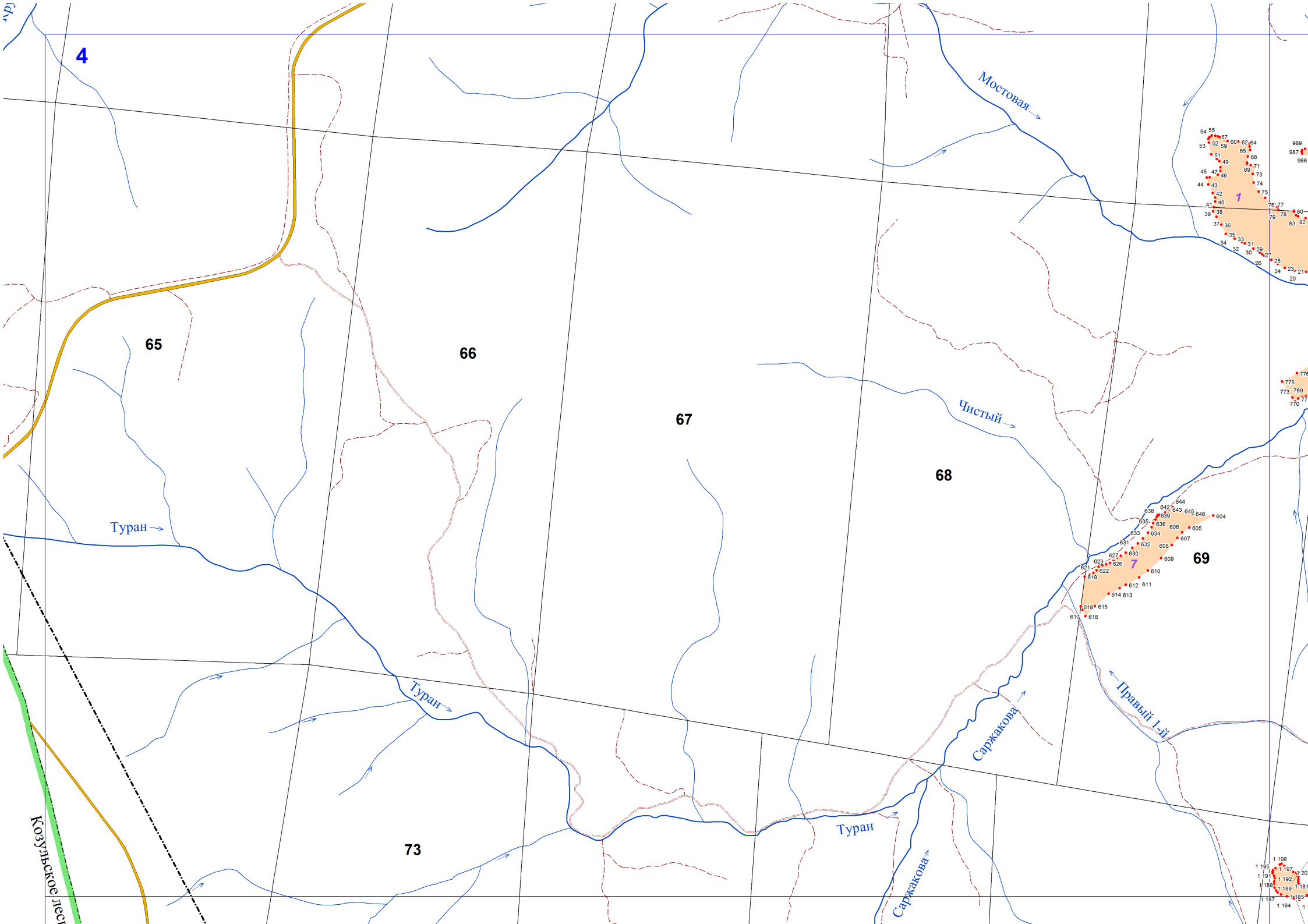
Дальняя →

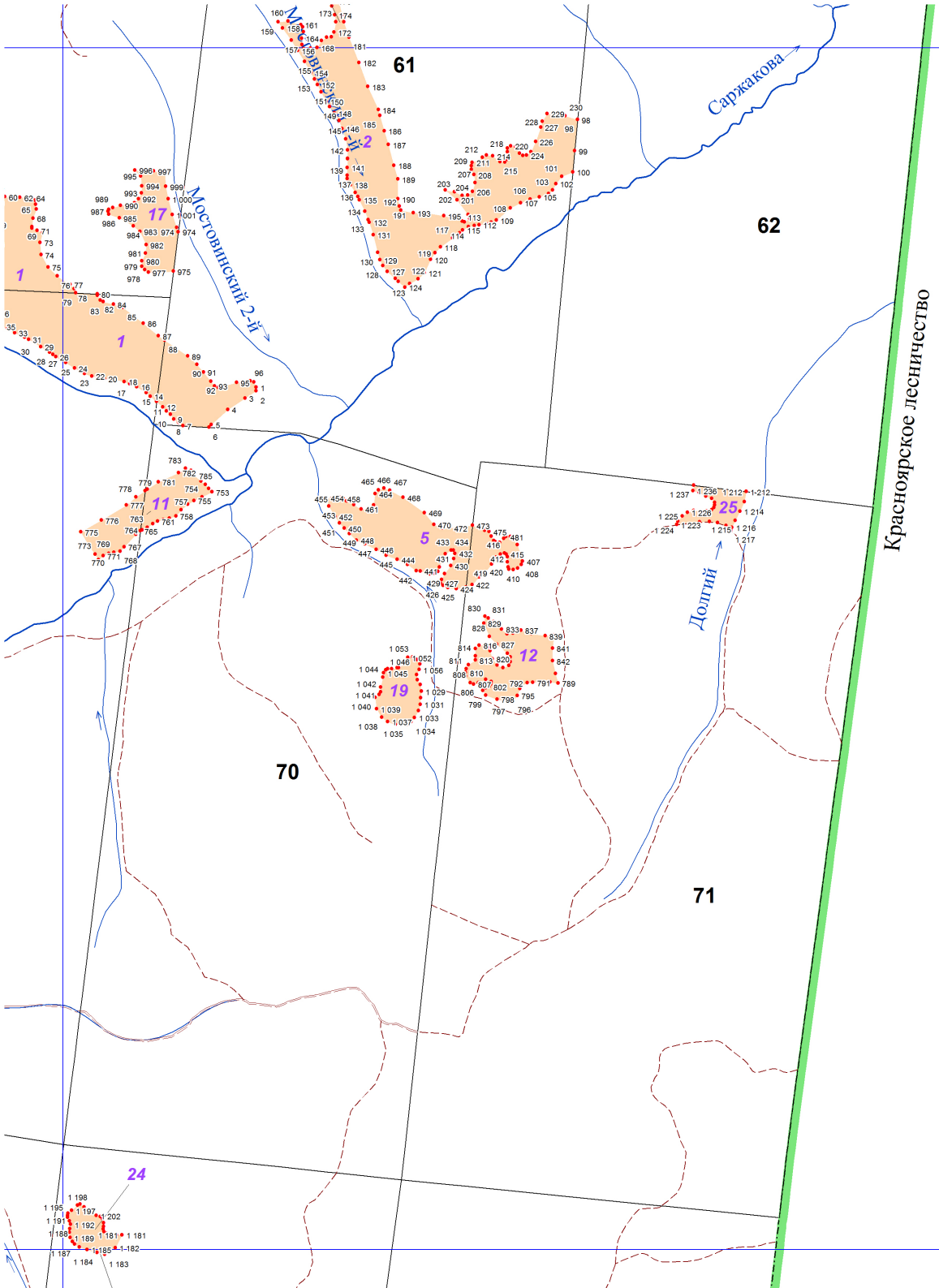
Бобровый →

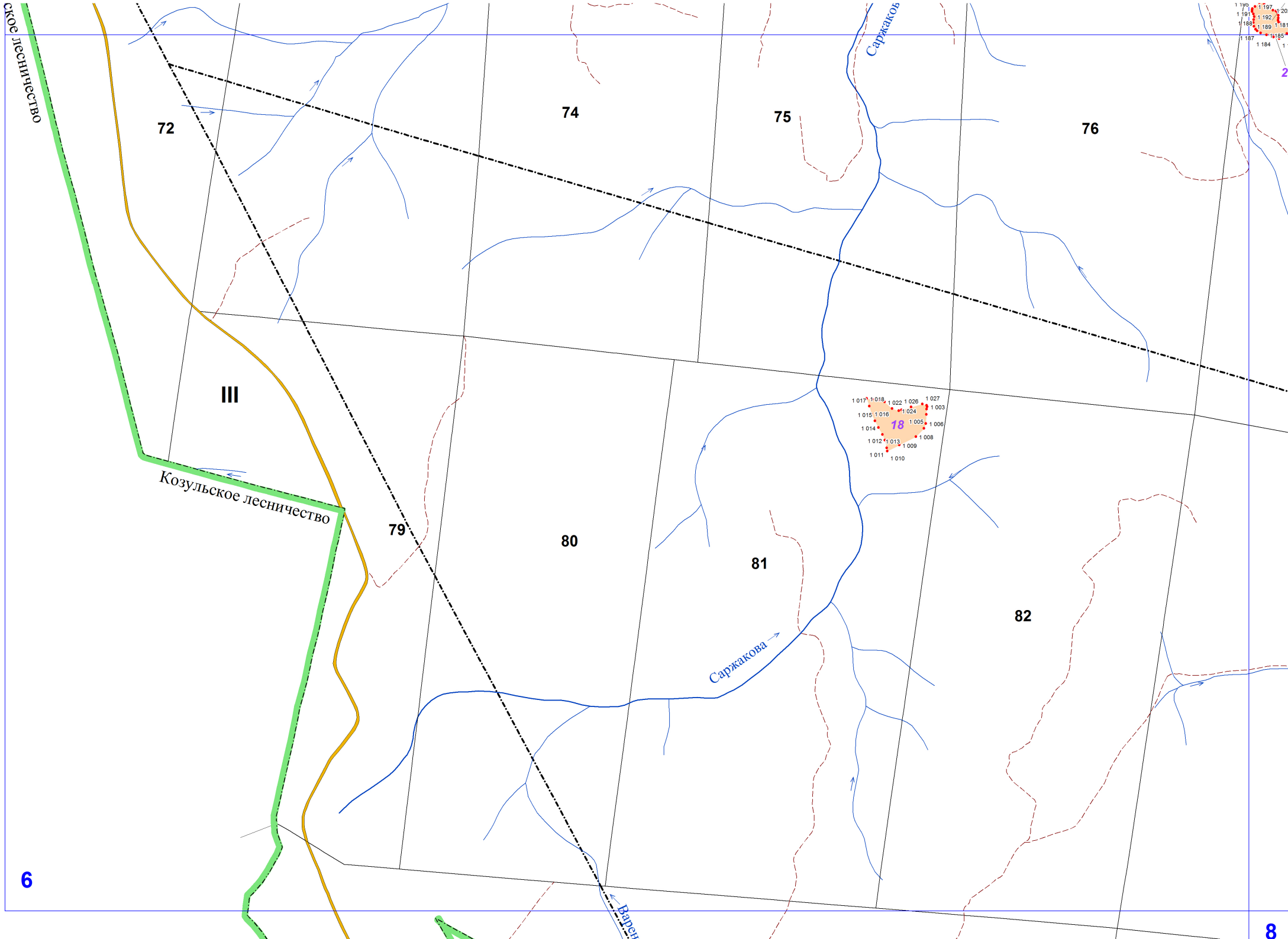
Лесной →

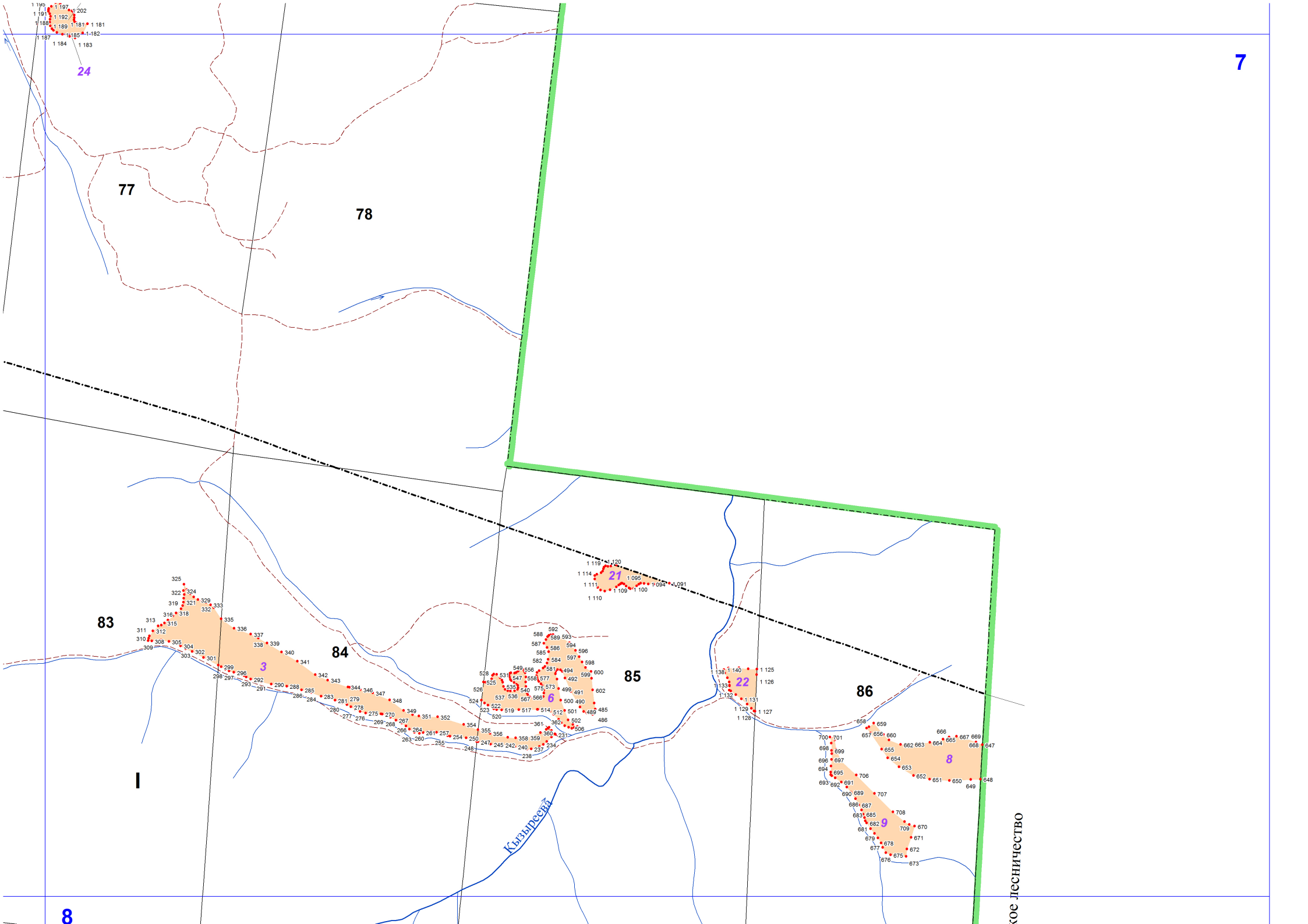
Саркоча →

60









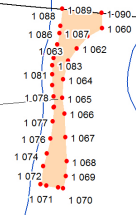
8

Кзырсева →

88

20

89



Жоє лесничество

Красноярское лесни

