

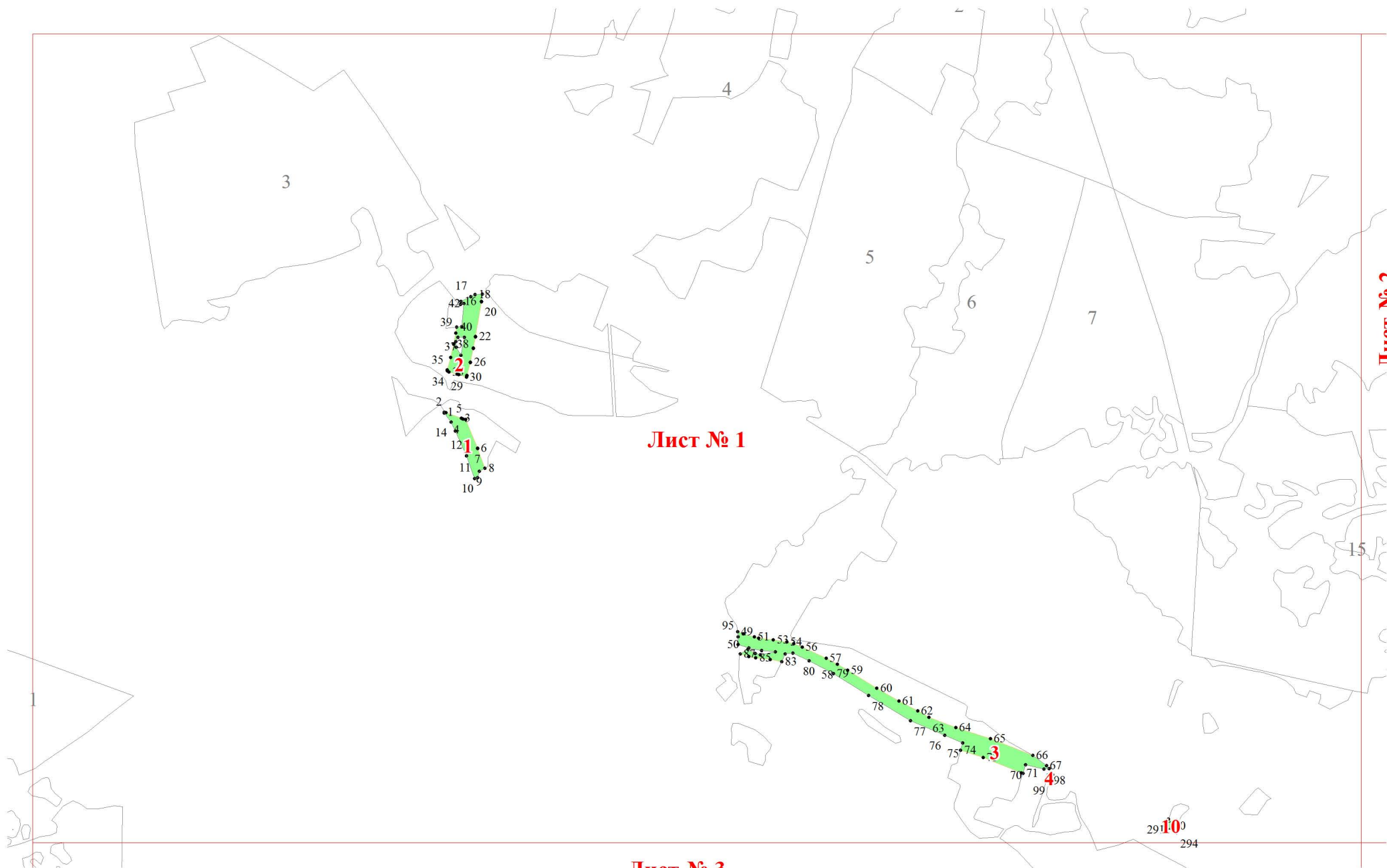
**Графическое описание местоположения границ земель, на которых  
располагаются леса, выполняющие функции защиты природных и иных  
объектов (леса, расположенные в защитных полосах лесов), на территории  
Суражского участкового лесничества Клинцовского лесничества Брянской  
области  
Масштаб листов 1:25 000**

Приложение № 22 к приказу Рослесхоза  
от 28.02.2023 № 252



Используемые условные знаки и обозначения:

- 25 Границы и номера лесных кварталов
- 7 Номера участков
- 10 ● Номера характерных точек границ объекта
- Лист № 1 Границы и номера листов
- Границы категорий защитных лесов



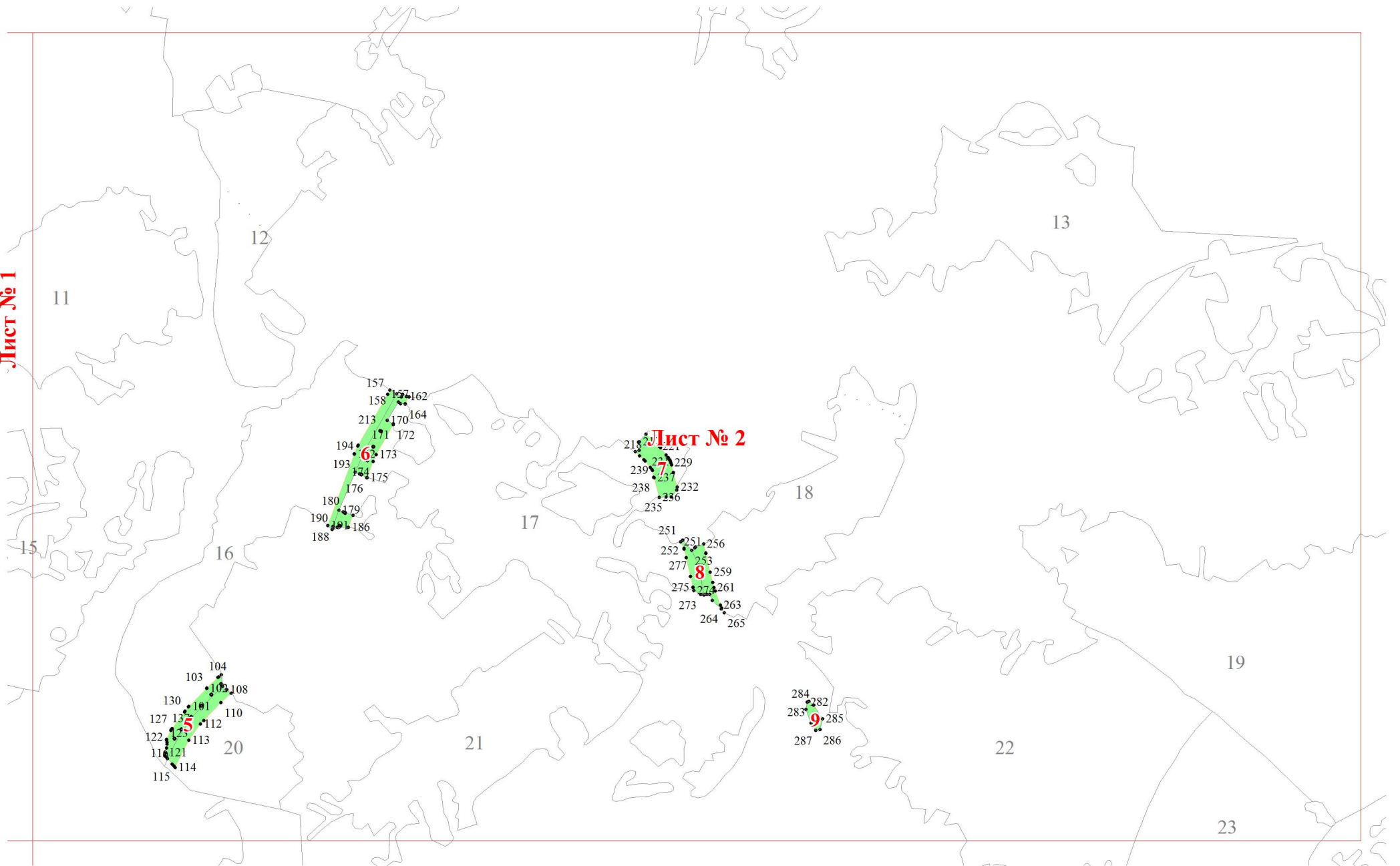
Лист № 1

Лист № 2

Лист № 3

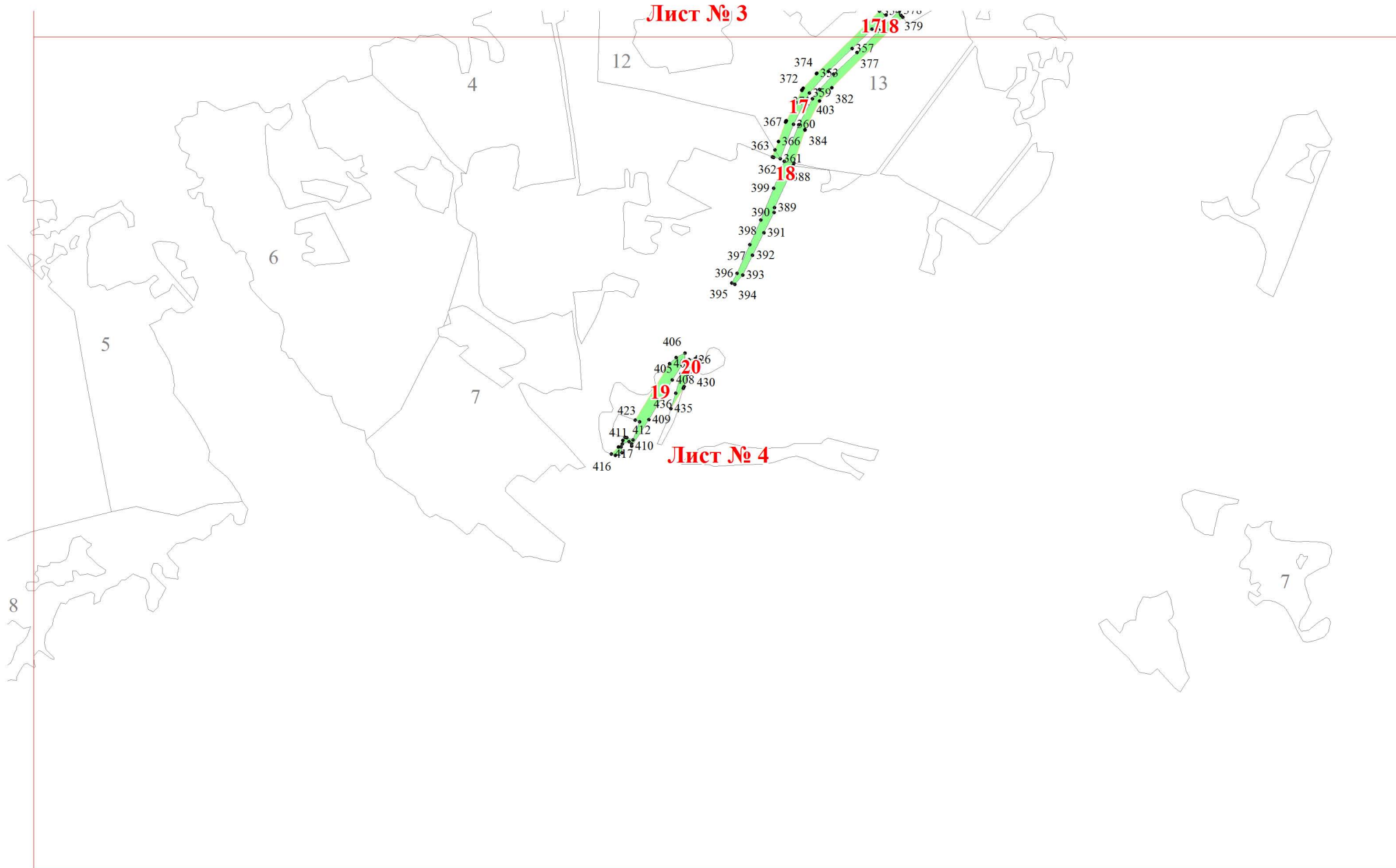
29 100  
294

Лист № 1



Лист № 2



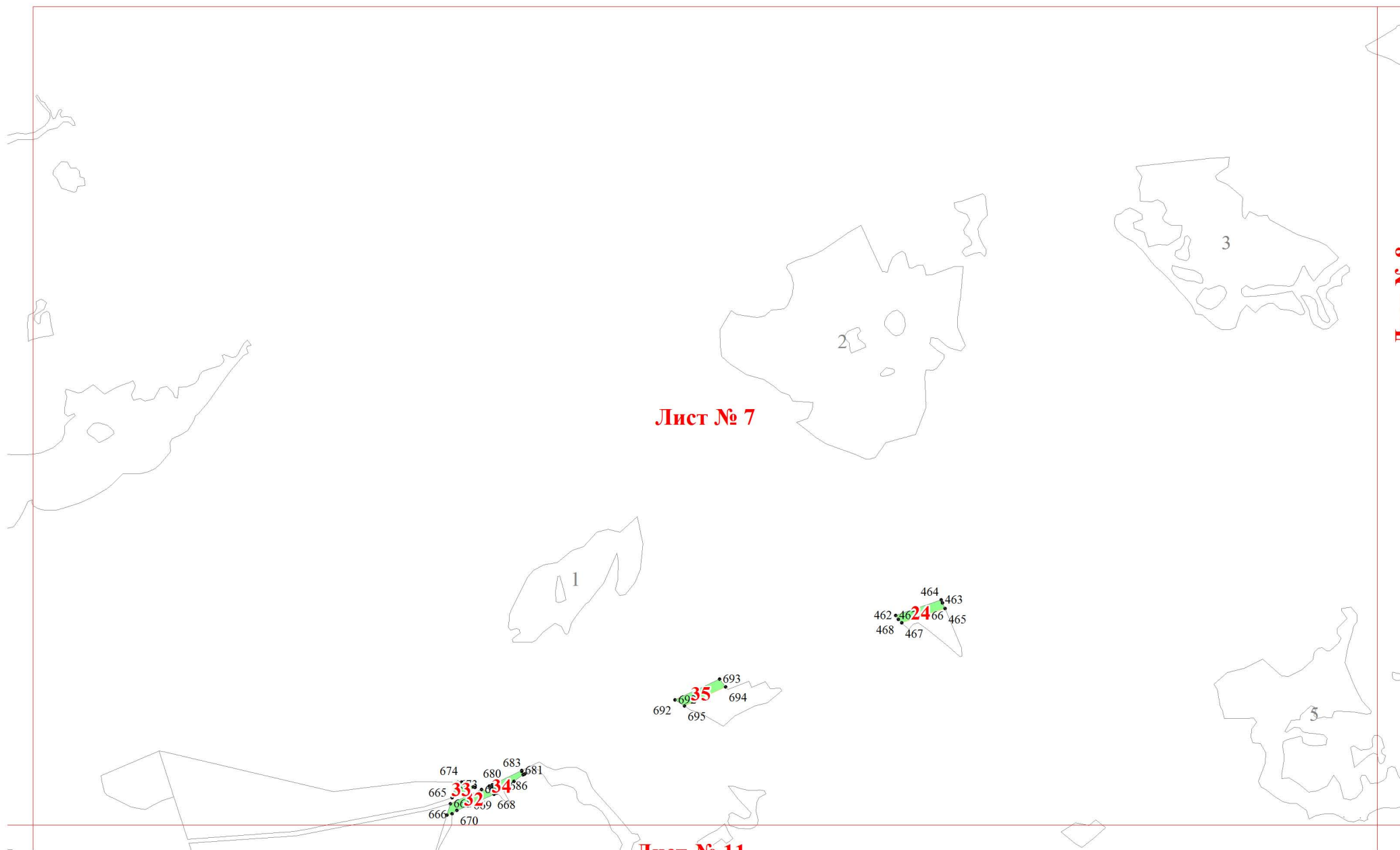




Лист № 5

Лист № 6





Лист № 7

Лист № 8

Лист № 11



Лист № 7

Лист № 8

470 472 474 476  
469 25 486 483  
496 495 488

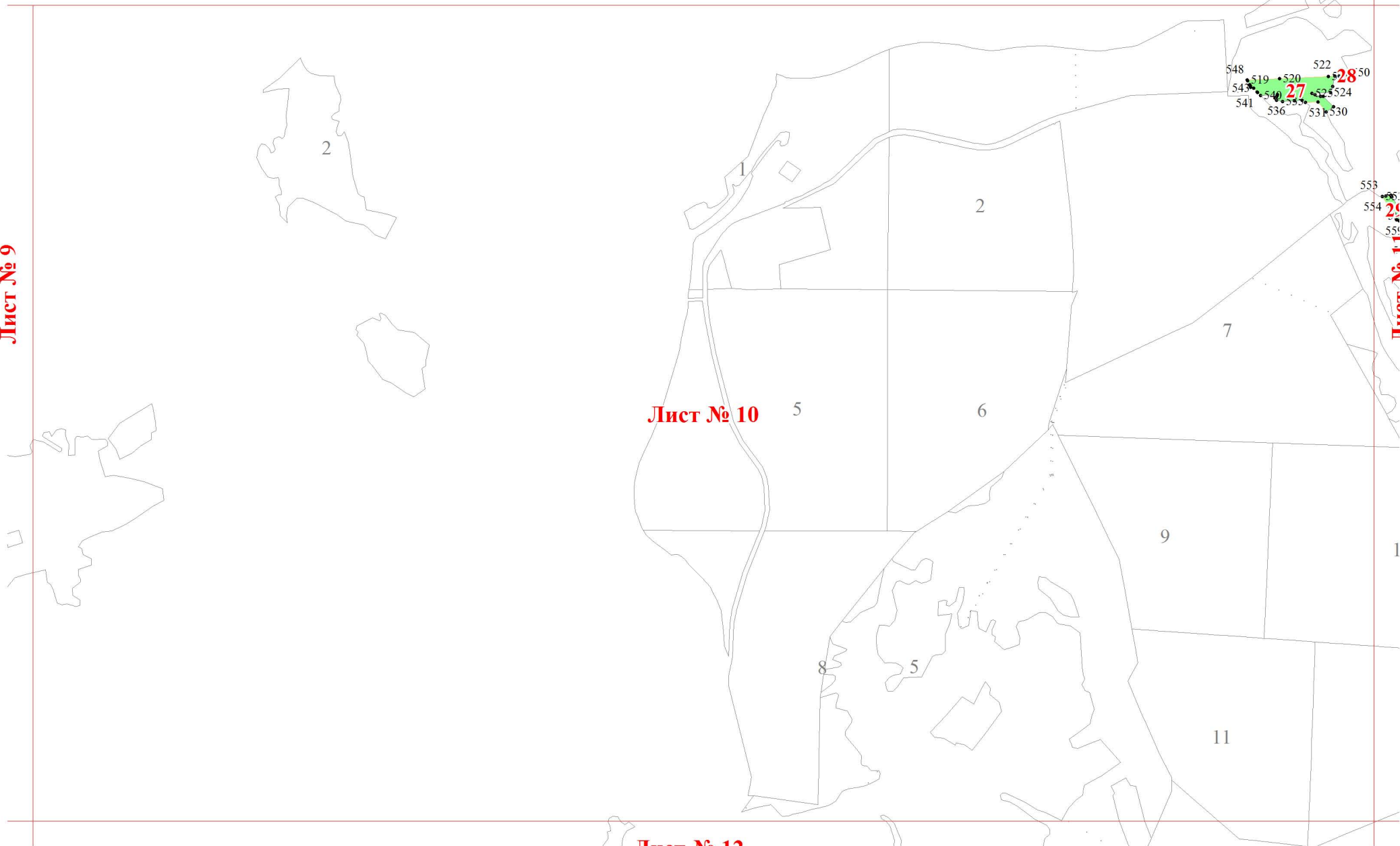




**Лист № 9**

**Лист № 10**

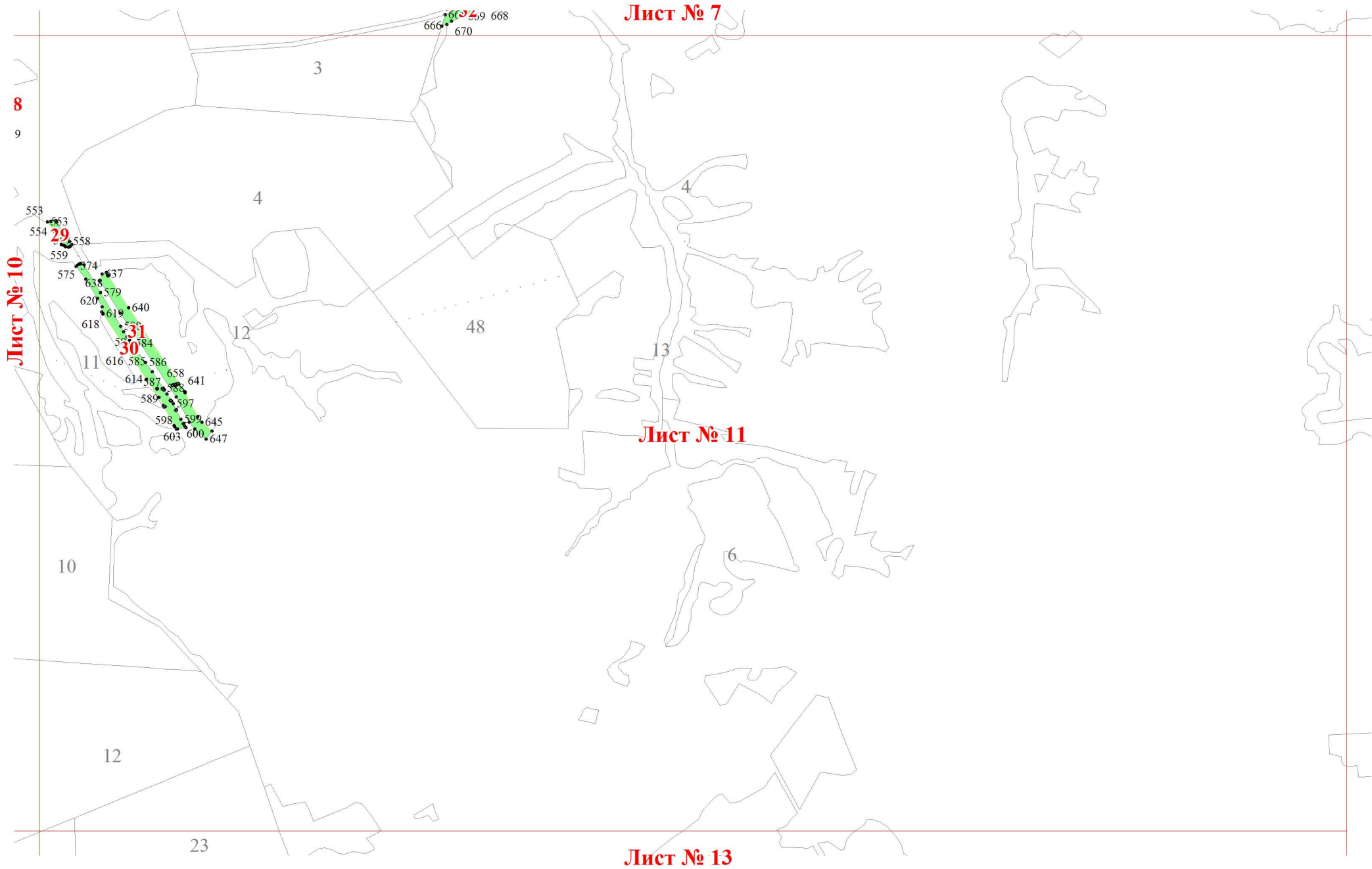
Лист № 9



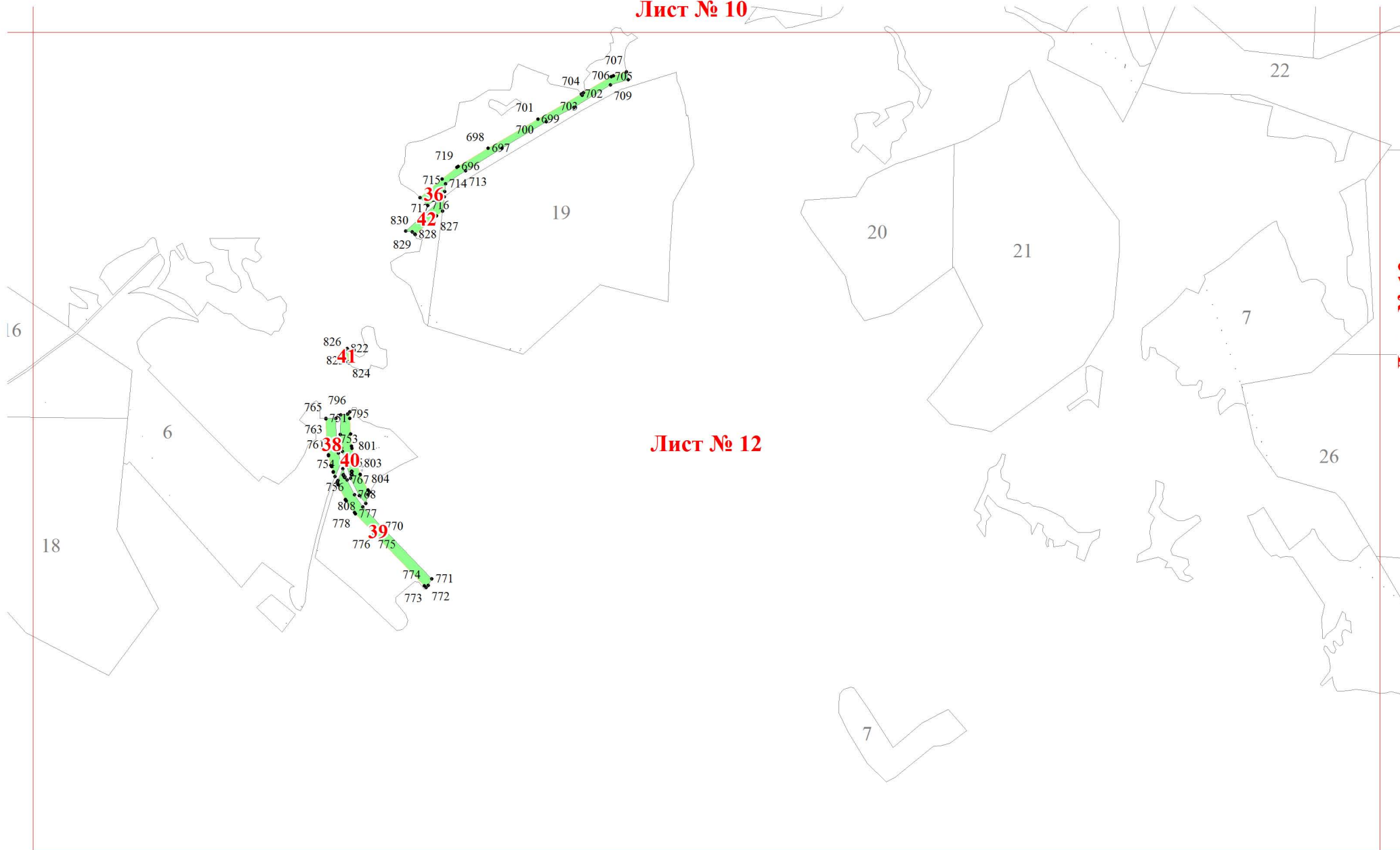
Лист № 10

Лист № 11

Лист № 12

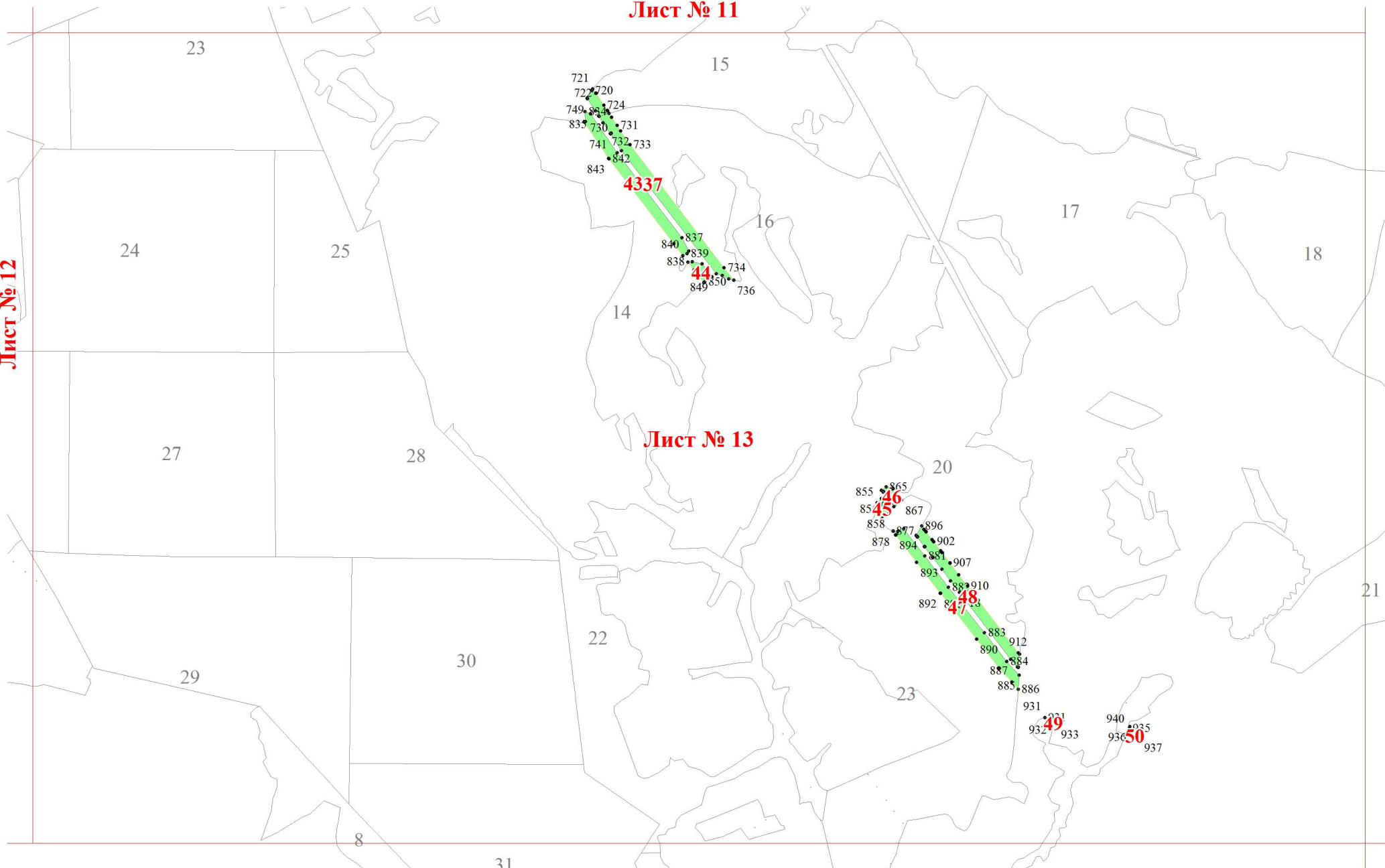


Лист № 10

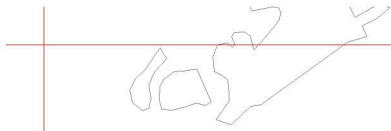


**Лист № 11**

**Лист № 12**



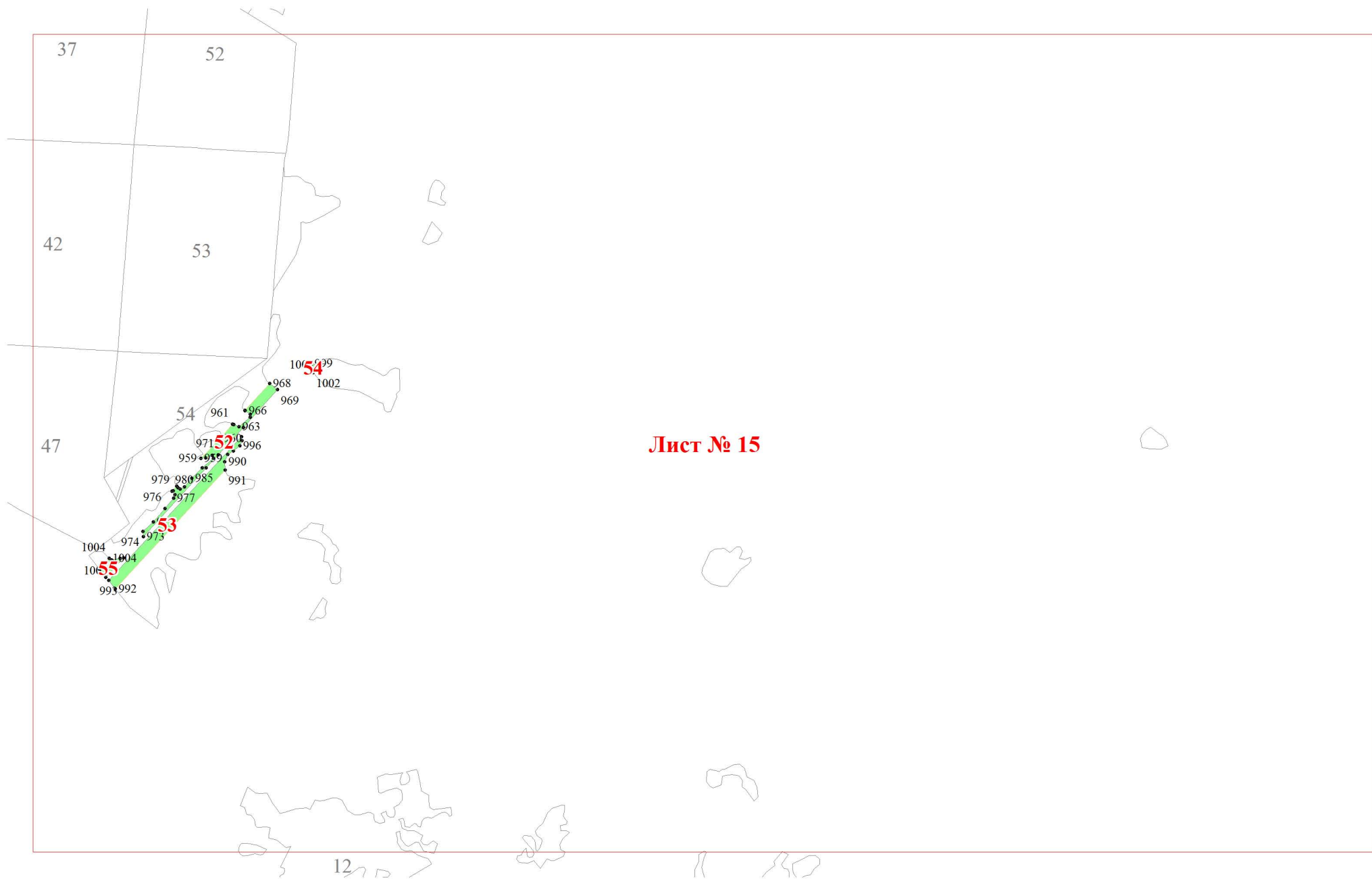
**Лист № 13**



955  
954 514  
958 957

25

**Лист № 14**



Лист № 15