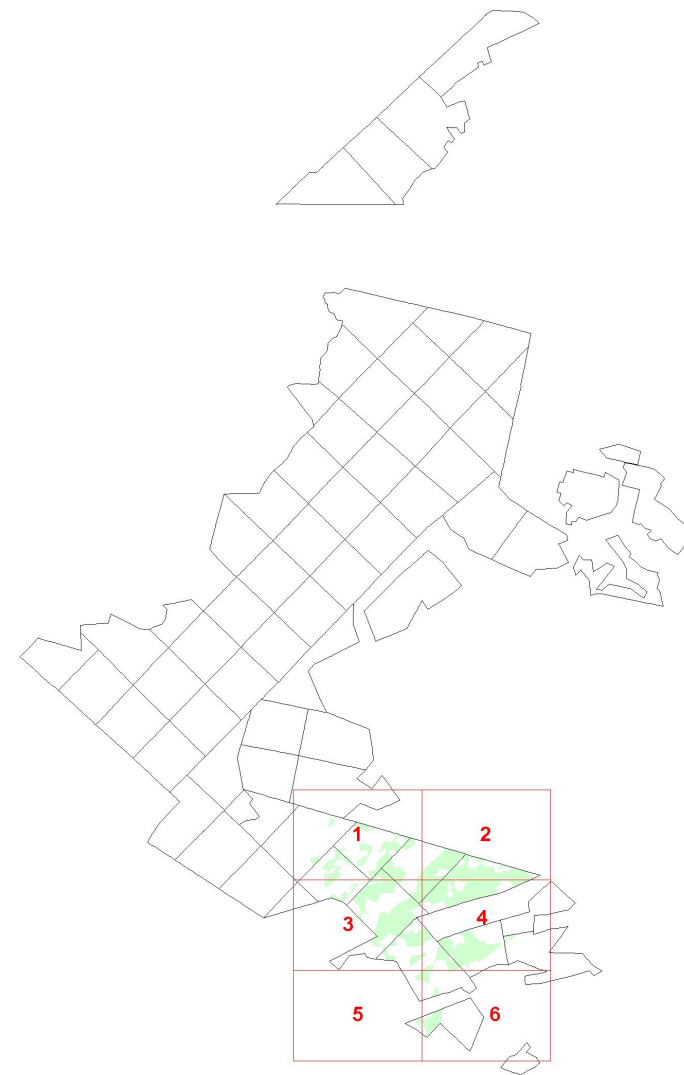


**Графическое описание местоположения границ земель,  
на которых располагаются особо защитные участки  
лесов «медоносные участки лесов»,  
на территории  
Ярмунчинского участкового лесничества  
Туймазинского лесничества  
Республики Башкортостан**

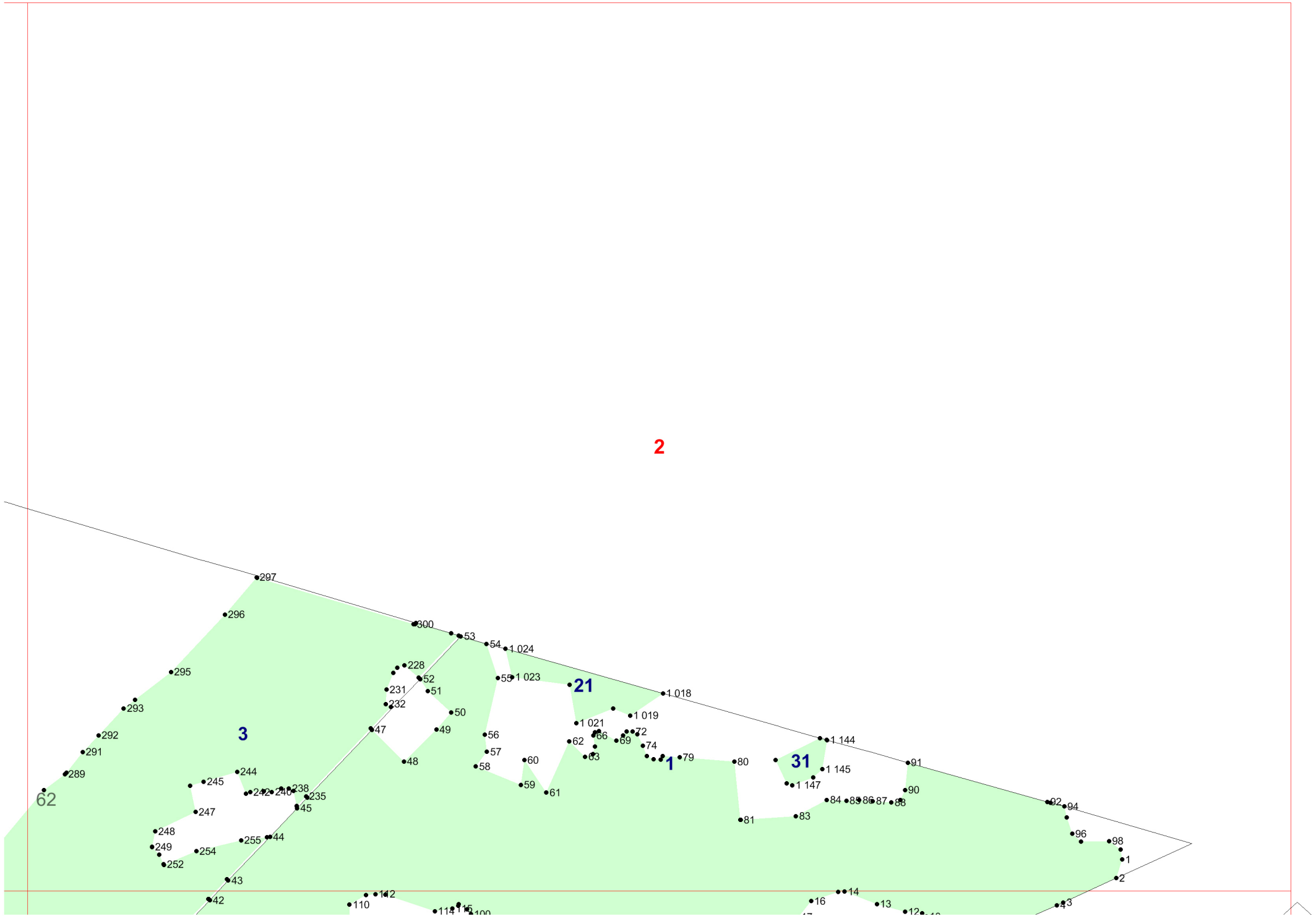
Приложение № 409 к приказу Рослесхоза  
от 27.02.2023 № 201

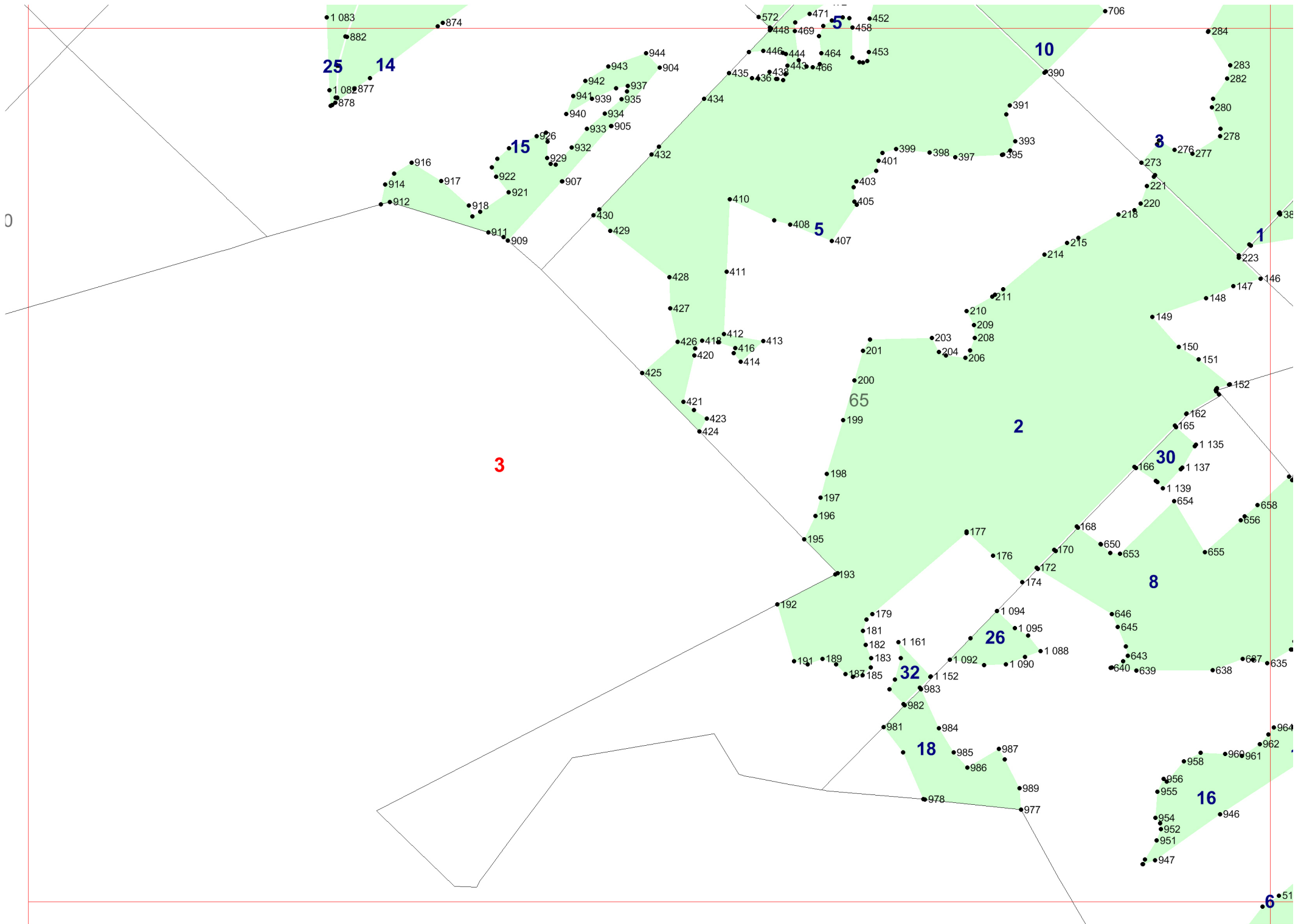


**Условные обозначения:**

- 1 номера листов
- 3 номера участков
- 61 номера лесных кварталов
- границы лесных кварталов
- границы листов
- границы особо защитных участков лесов
- 45 номера характерных точек границ объекта







0

4

1 083  
882  
874  
25 14  
1 082 877  
878

572 471 452 706  
448 469 5 458  
446 444 464 453  
435 436 437 443 466

284  
283  
282  
280  
278  
276 277

15

10

3

5

1

3

2

65

8

26

18

16

6

32

30

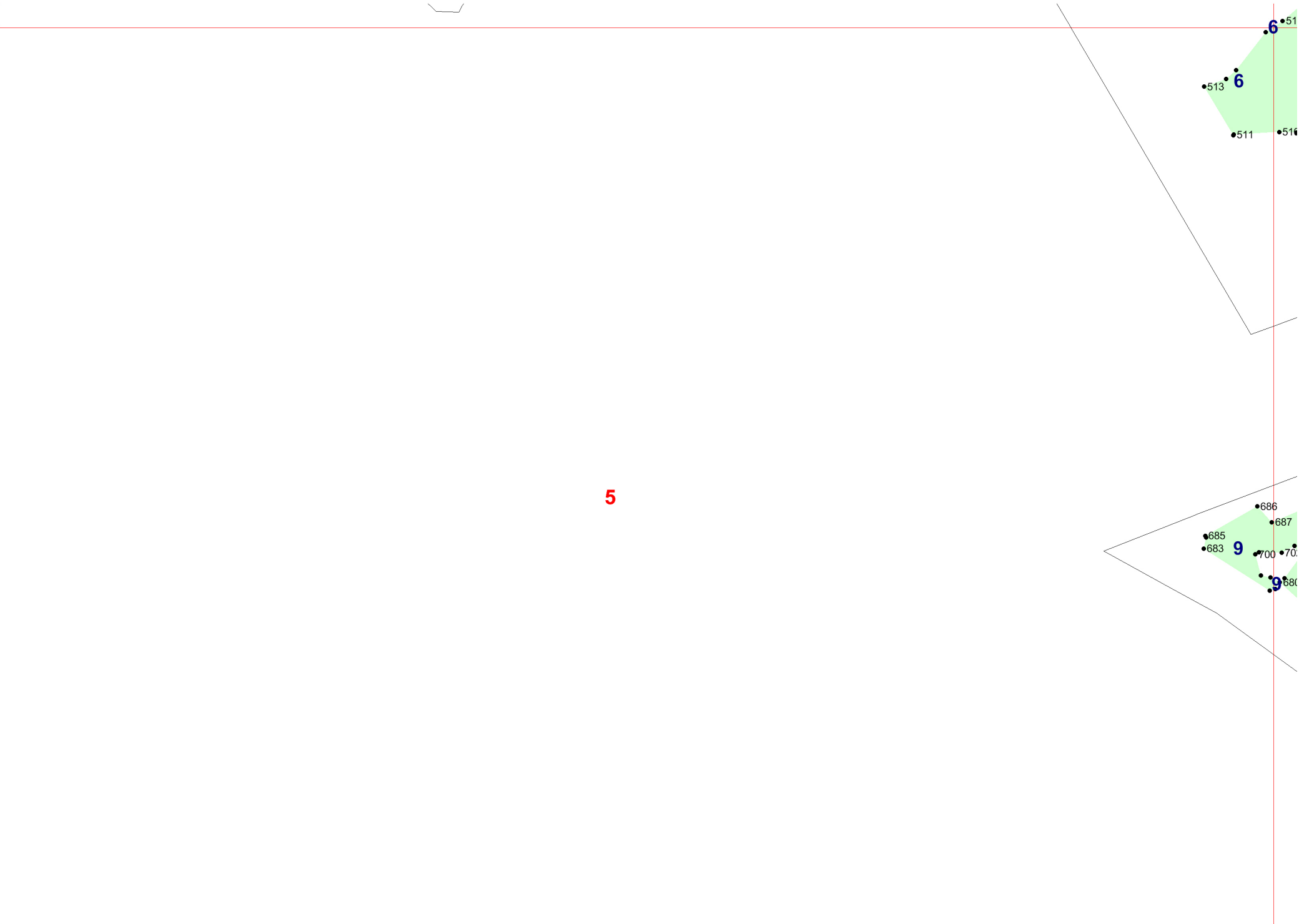
646  
645  
643  
640 639

956  
955  
954  
952  
951  
947

51

944 904  
942 937 935  
941 939 934  
940 934 905  
943 932 907  
916 917 922 921  
914 917 918 921 907  
912 918 911 909  
926 929 932 933 905  
942 939 935  
941 939 934  
940 934 905  
943 932 907  
434  
435 436 437 443 466  
432 430 429 410 408 407  
428 411 427 412 413  
426 418 416 414  
425 421 423 424  
410 408 407  
403 405  
399 401 398 397 395  
391 393  
218 215 214 211 209 208 206 203 204 201 200 199 198 197 196 195 193 192 191 189 187 185 183 182 181 179 177 176 172 174 170 168 166 165 162 161 152 151 150 149 148 147 146 137 135 133 132 131 130 129 128 127 126 125 124 123 122 121 120 119 118 117 116 115 114 113 112 111 110 109 108 107 106 105 104 103 102 101 100 99 98 97 96 95 94 93 92 91 90 89 88 87 86 85 84 83 82 81 80 79 78 77 76 75 74 73 72 71 70 69 68 67 66 65 64 63 62 61 60 59 58 57 56 55 54 53 52 51 50 49 48 47 46 45 44 43 42 41 40 39 38 37 36 35 34 33 32 31 30 29 28 27 26 25 24 23 22 21 20 19 18 17 16 15 14 13 12 11 10 9 8 7 6 5 4 3 2 1





5

6

6

6

9

9

513

511

514

51

686

687

685

683

700

70

680

