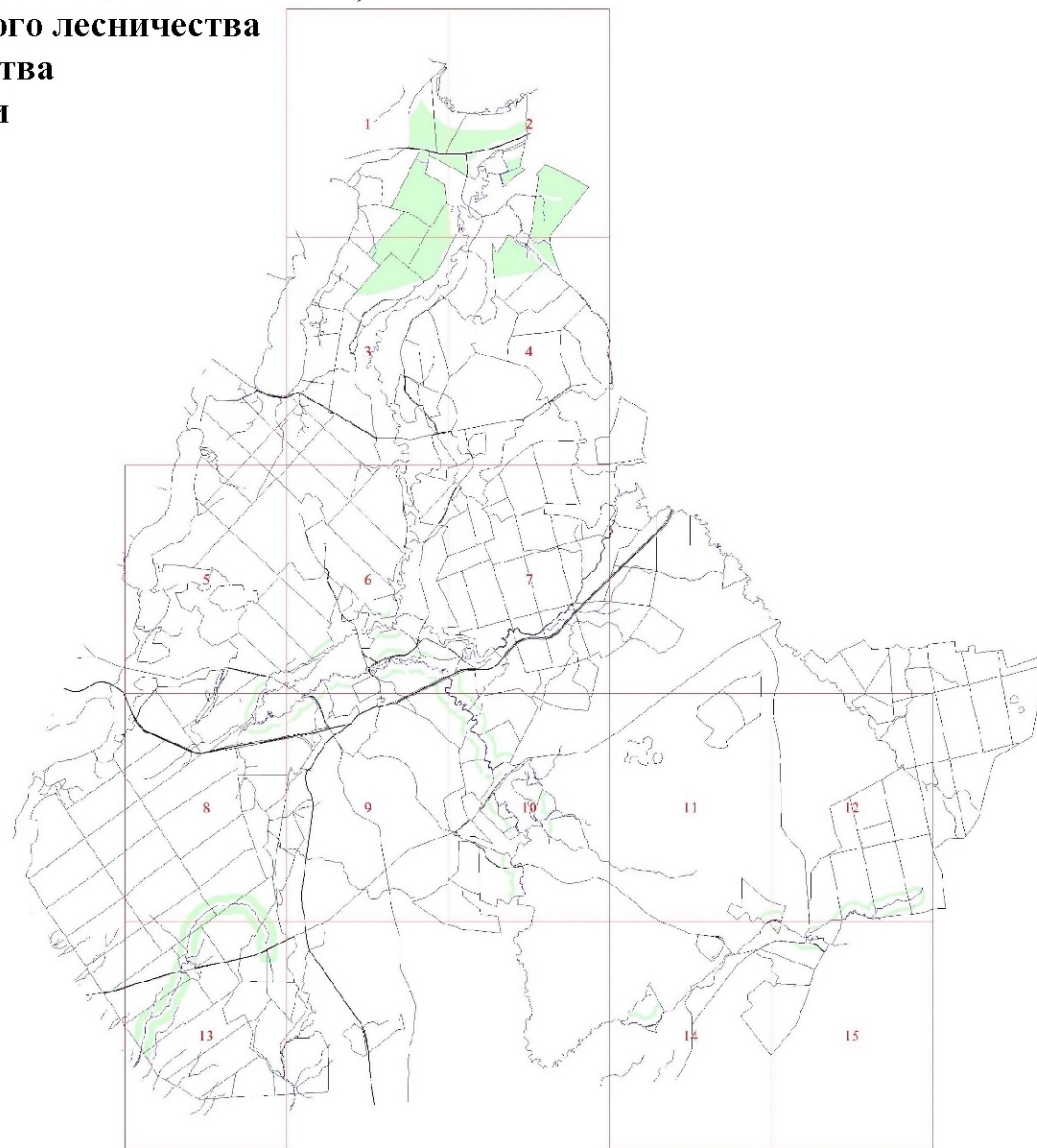
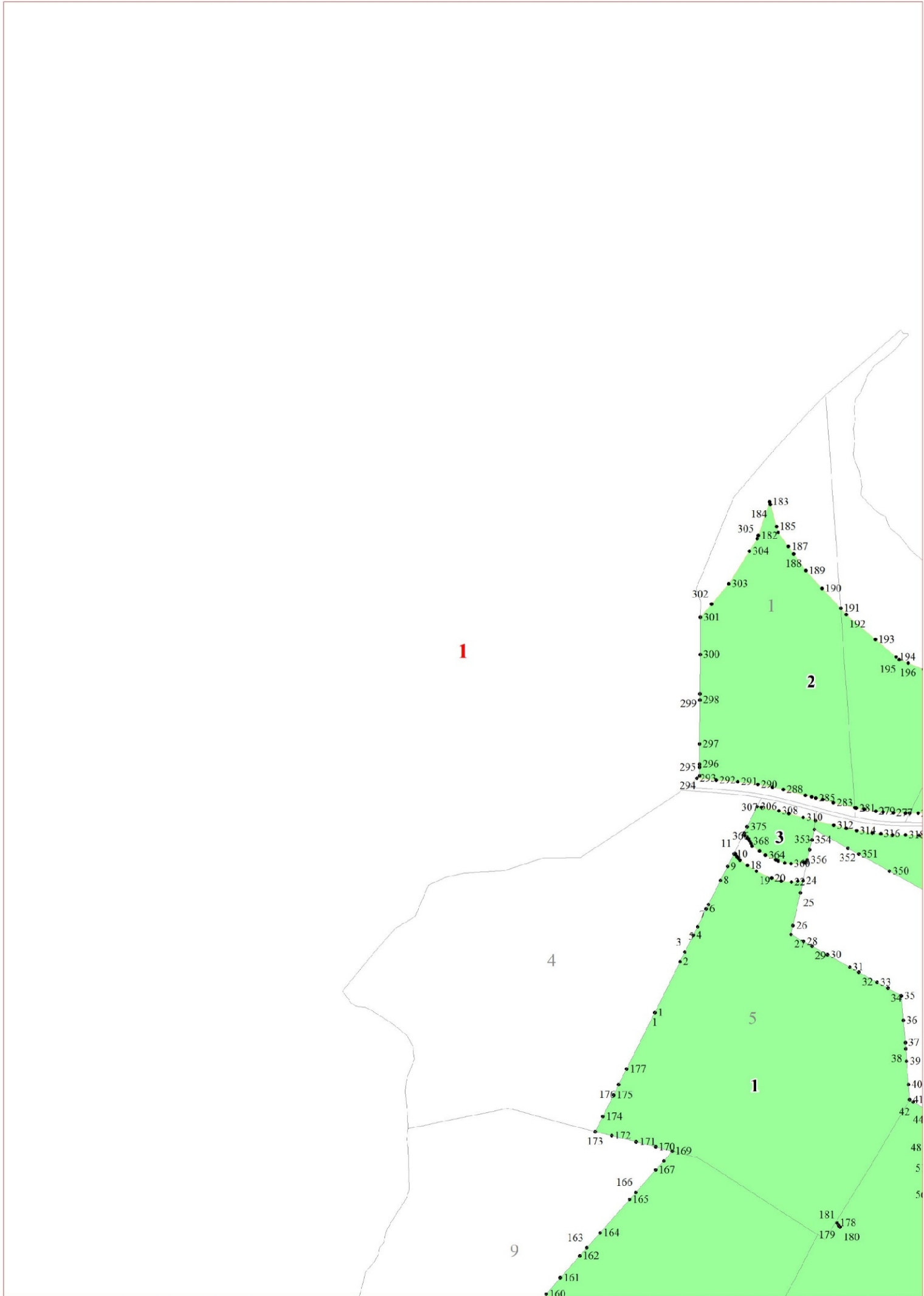


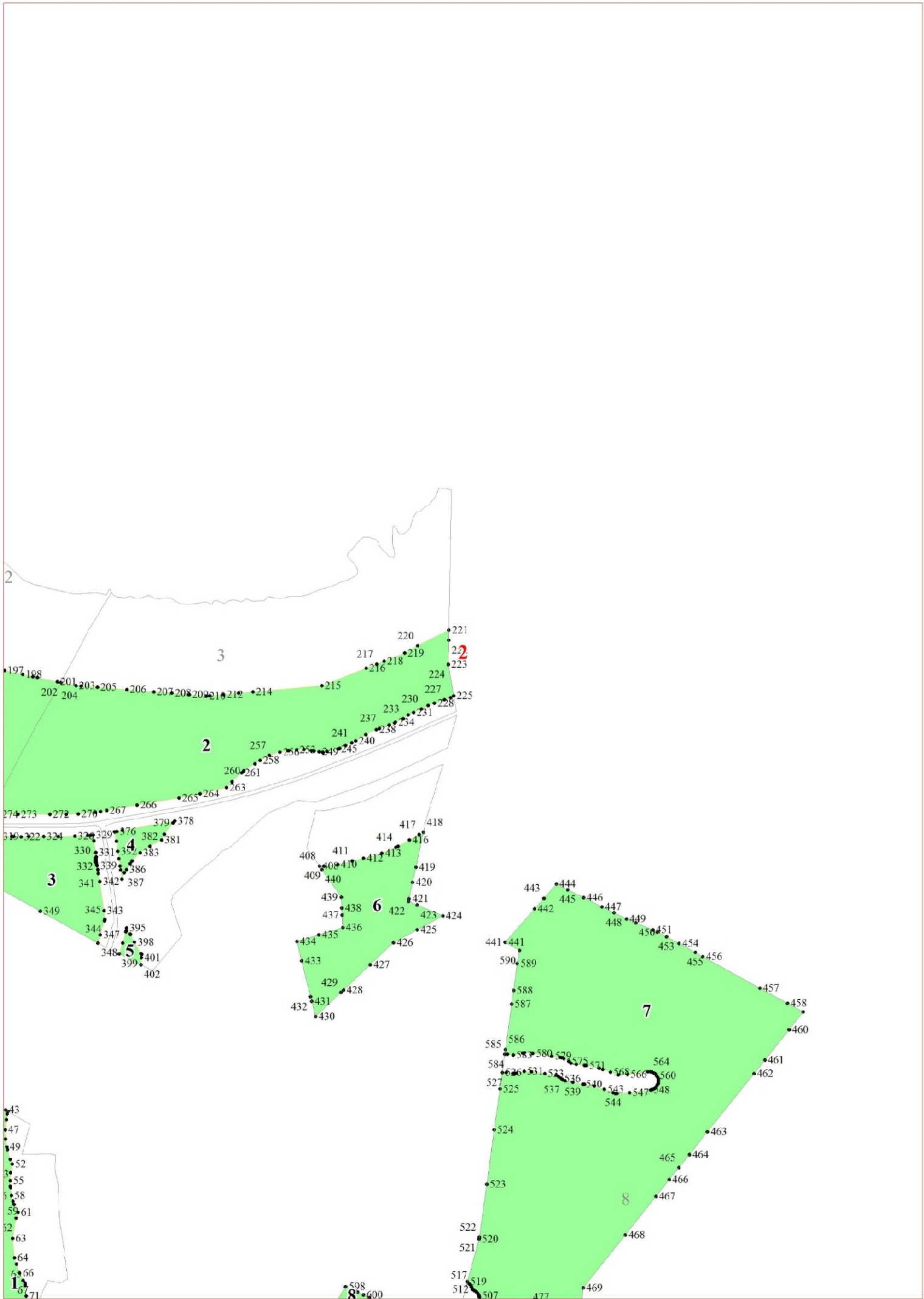
**Графическое описание местоположения границ земель,
на которых располагаются ценные леса
(запретные полосы лесов, расположенные вдоль водных объектов),
на территории Котельского участкового лесничества
Кингисеппского лесничества
Ленинградской области**

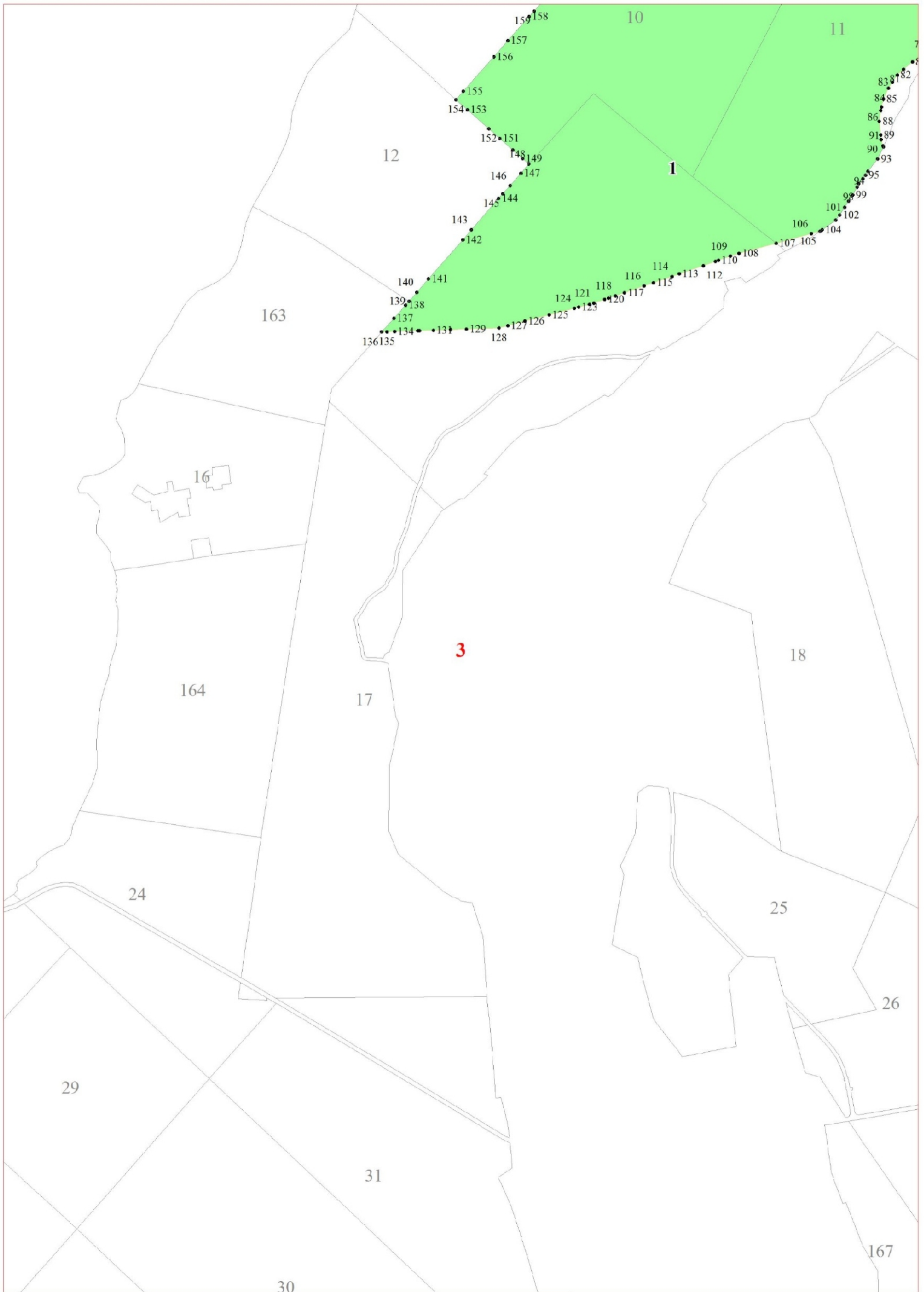
Приложение № 60 к приказу Рослесхоза
от 27.02.2023 № 165

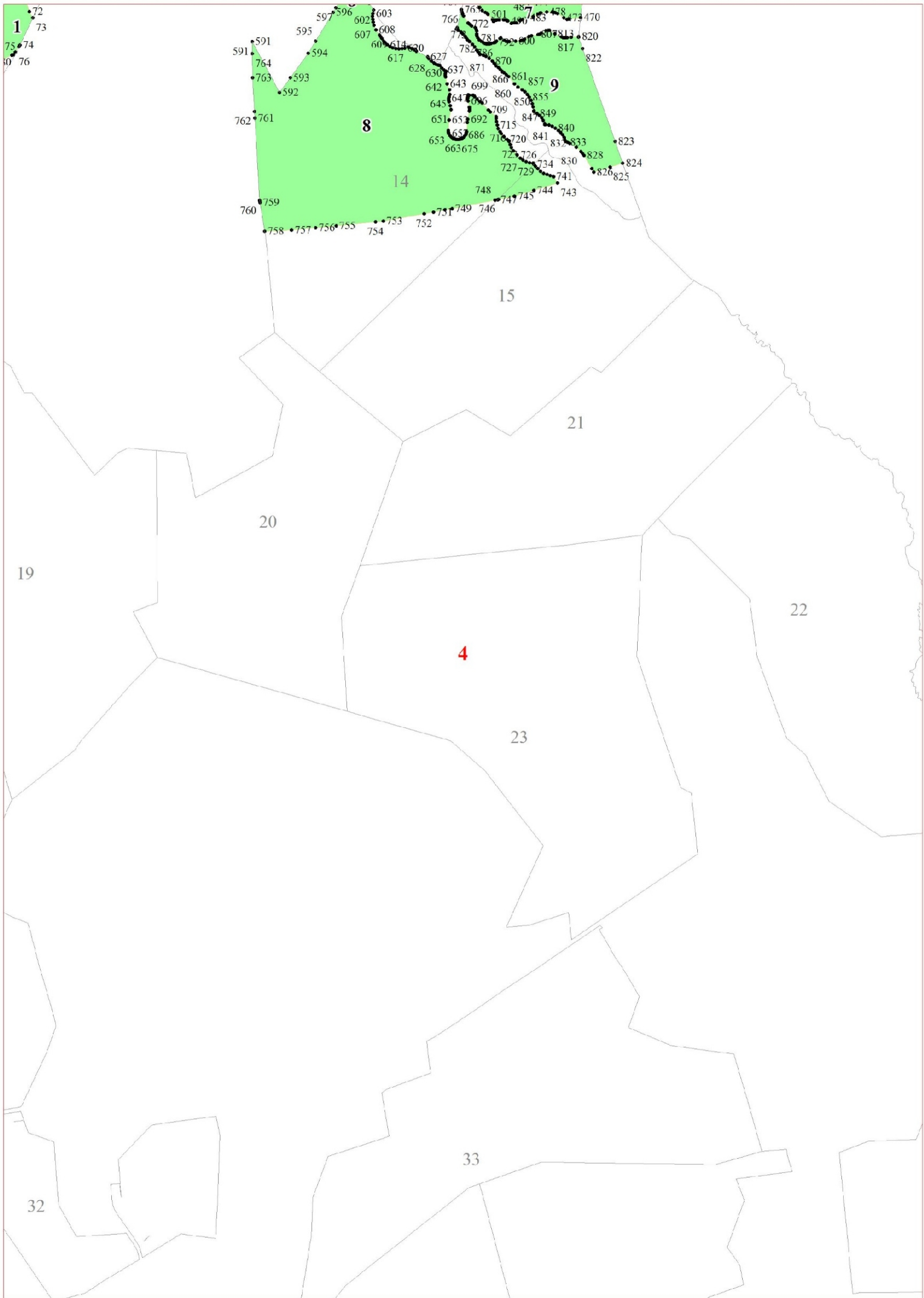
- Условные обозначения:**
- 1 номера листов
 - 3 номера участков
 - 61 номера лесных кварталов
 - границы лесных кварталов
 - границы листов
 - границы категорий защитных лесов
 - 45 номера характерных точек границ
 объекта

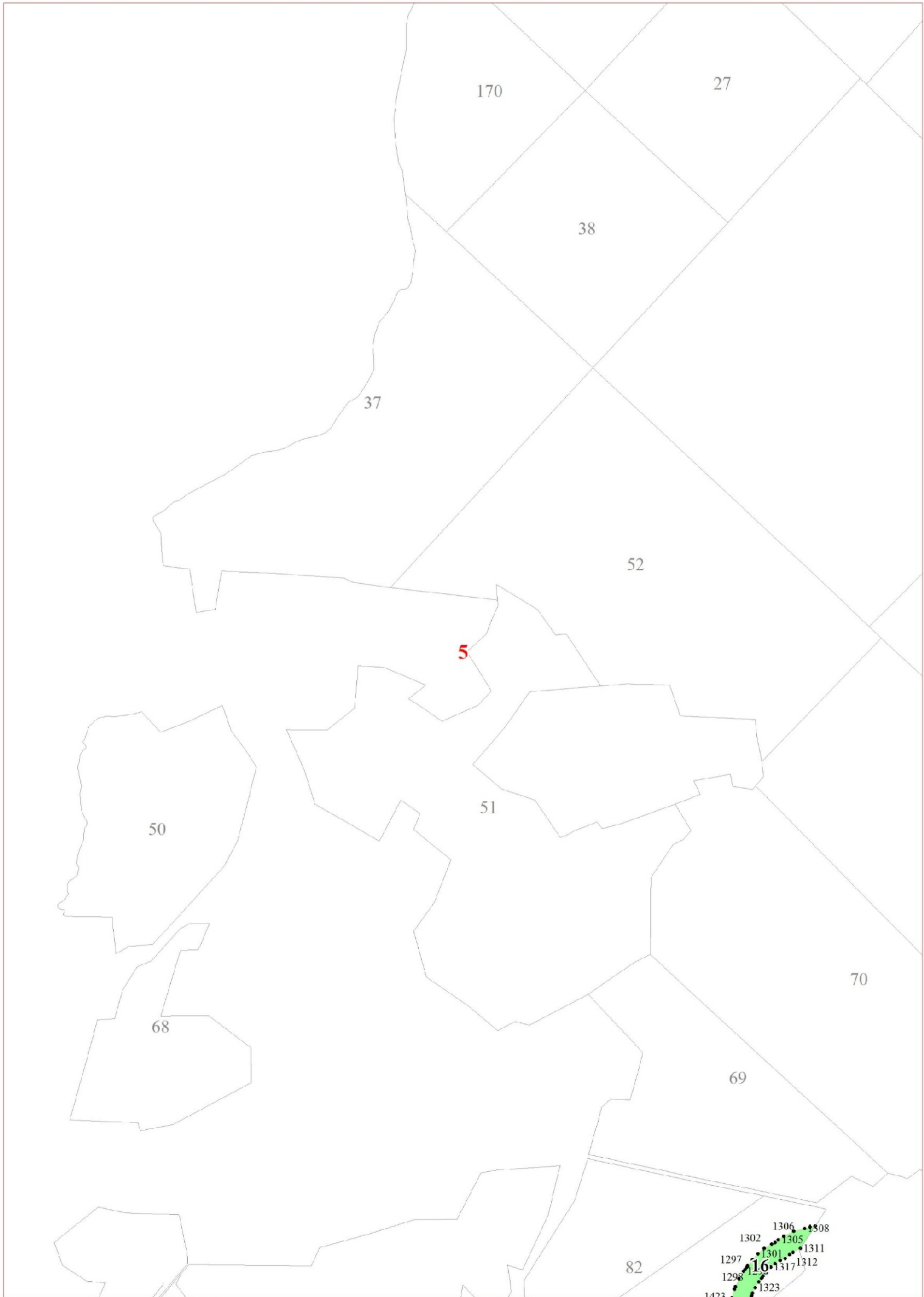


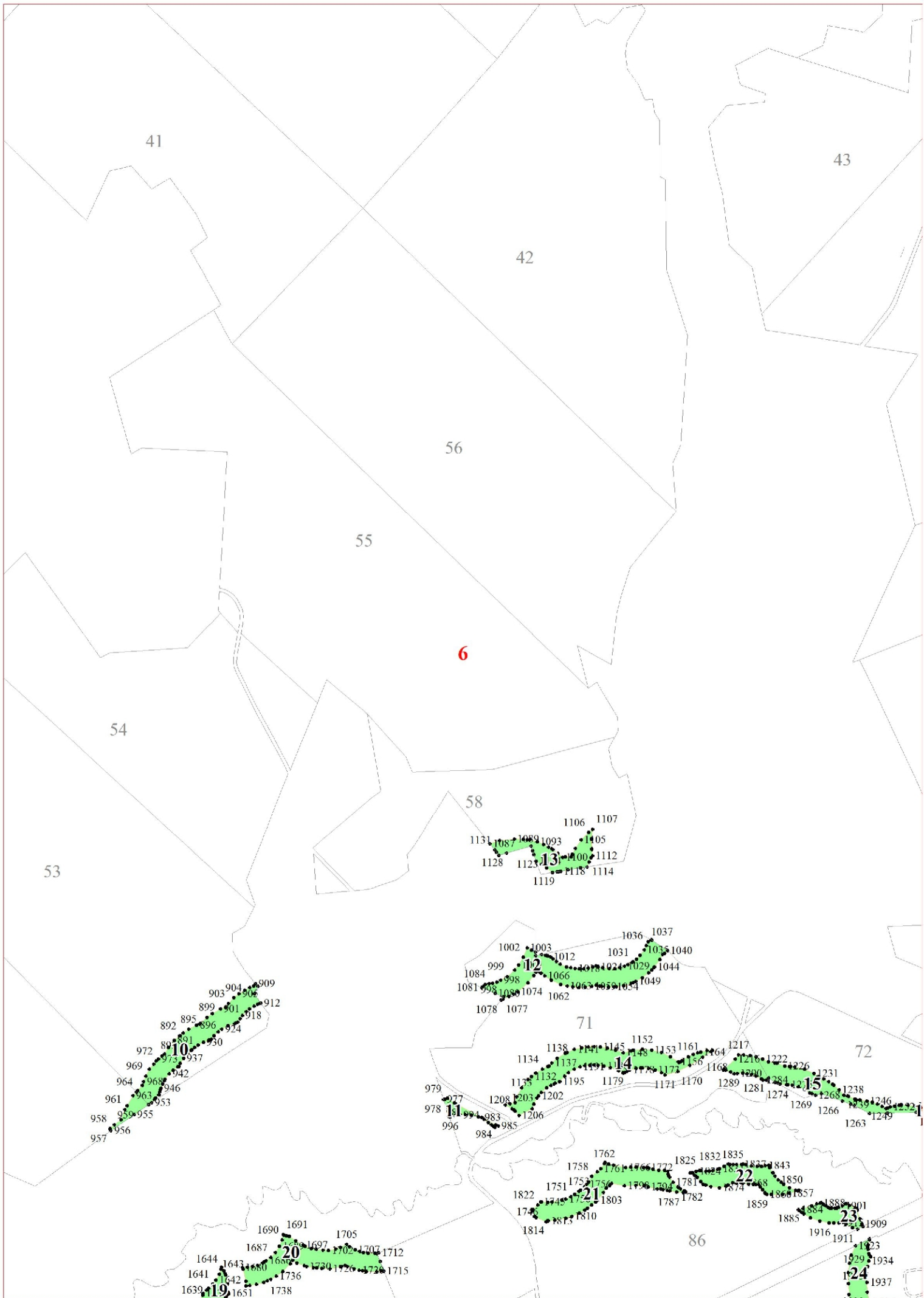


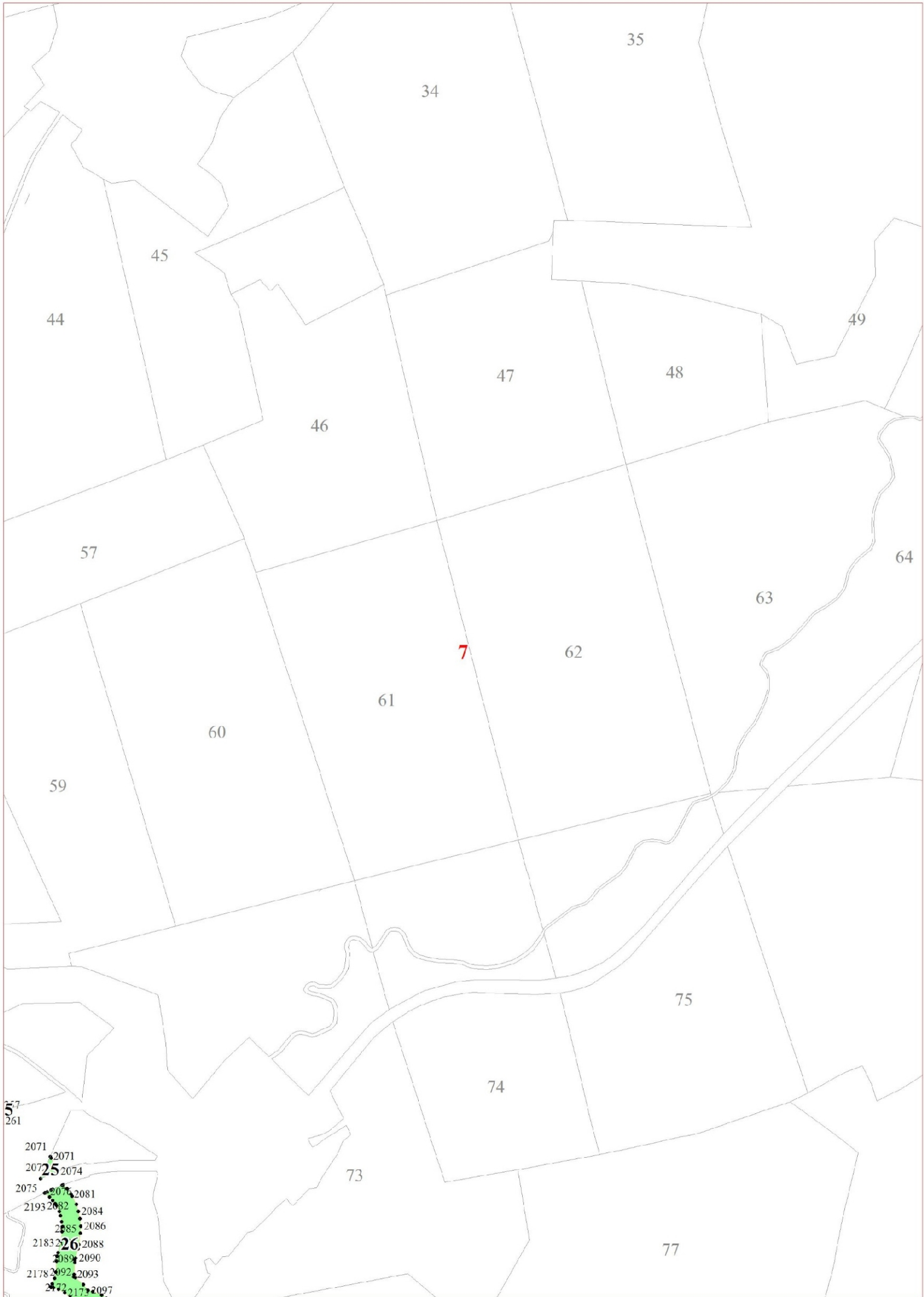


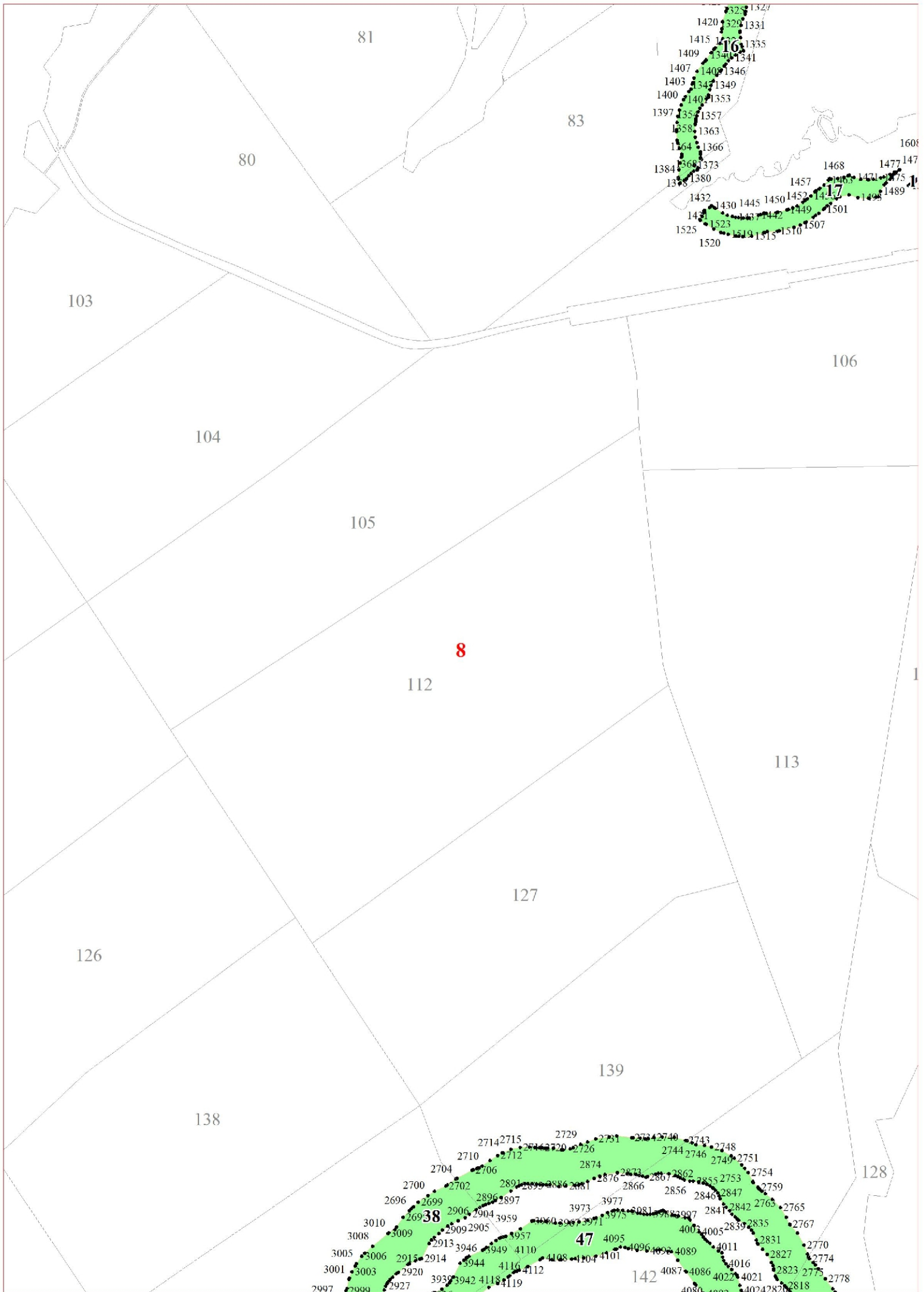


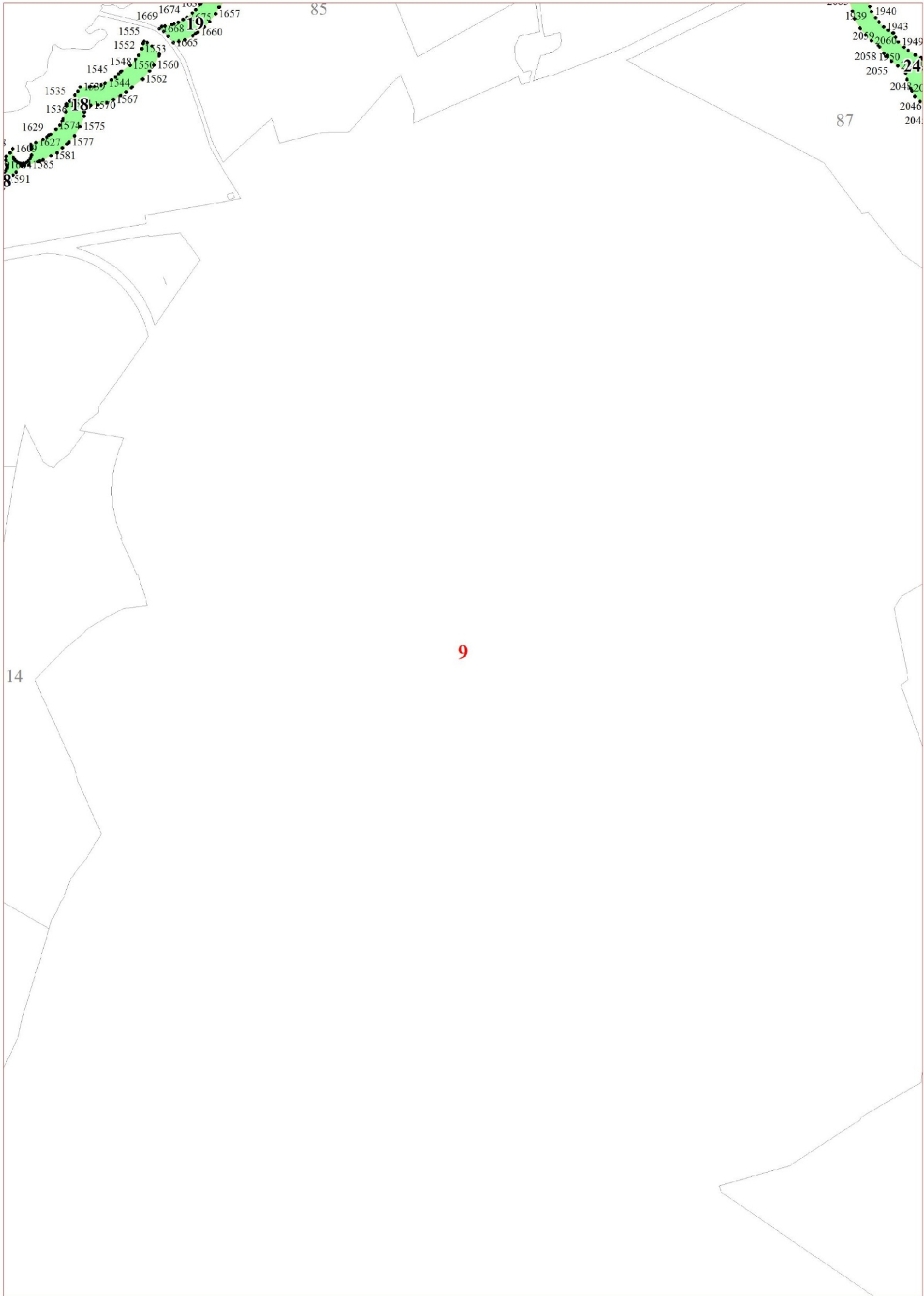


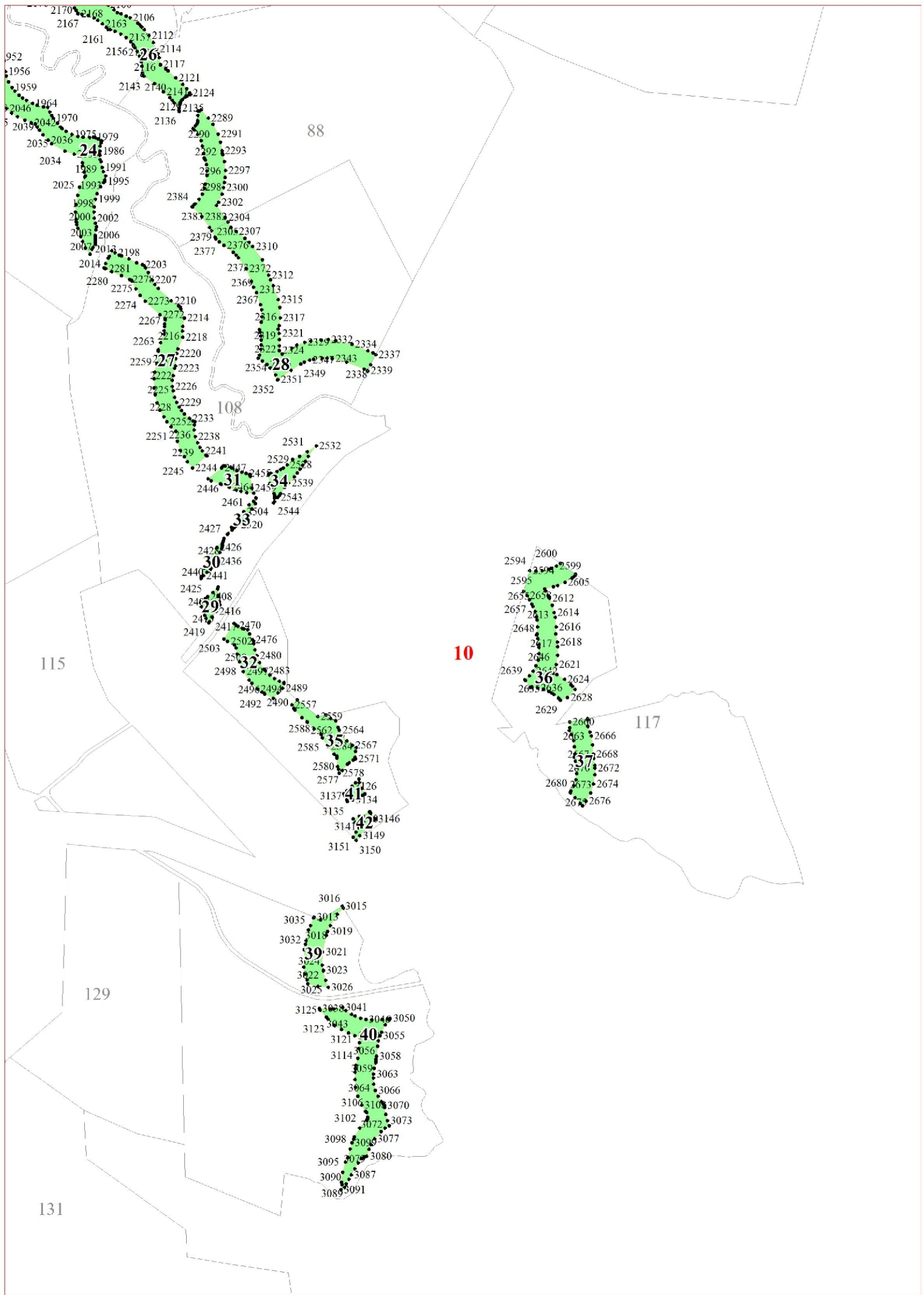


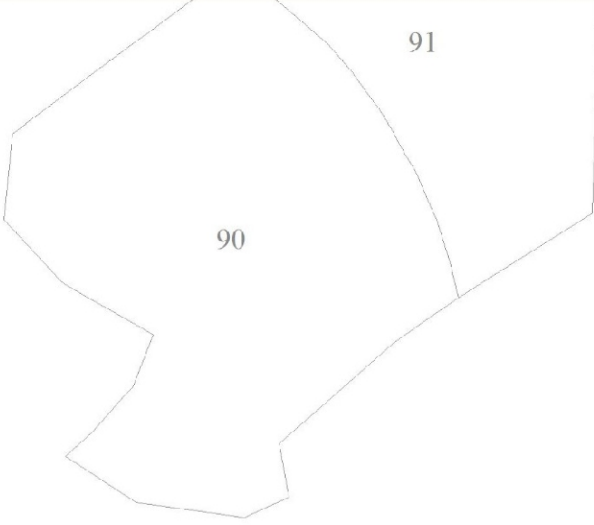
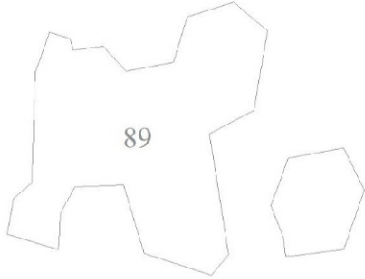




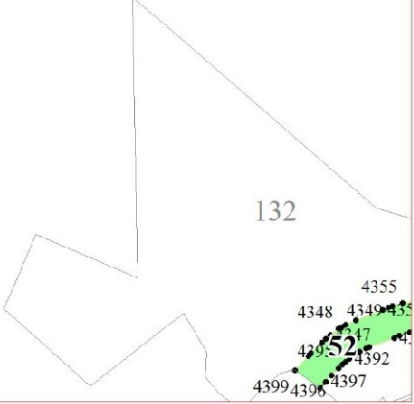


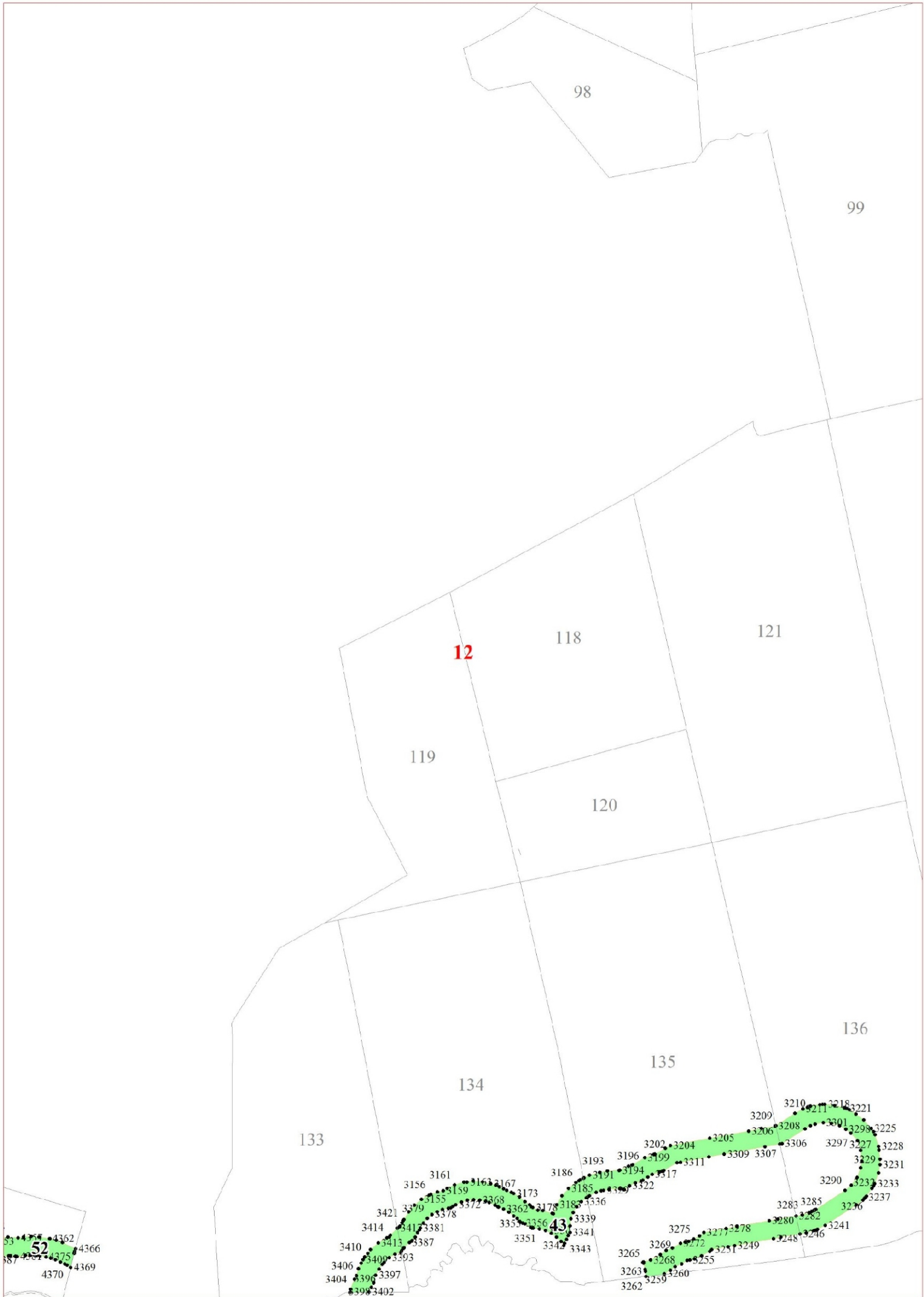


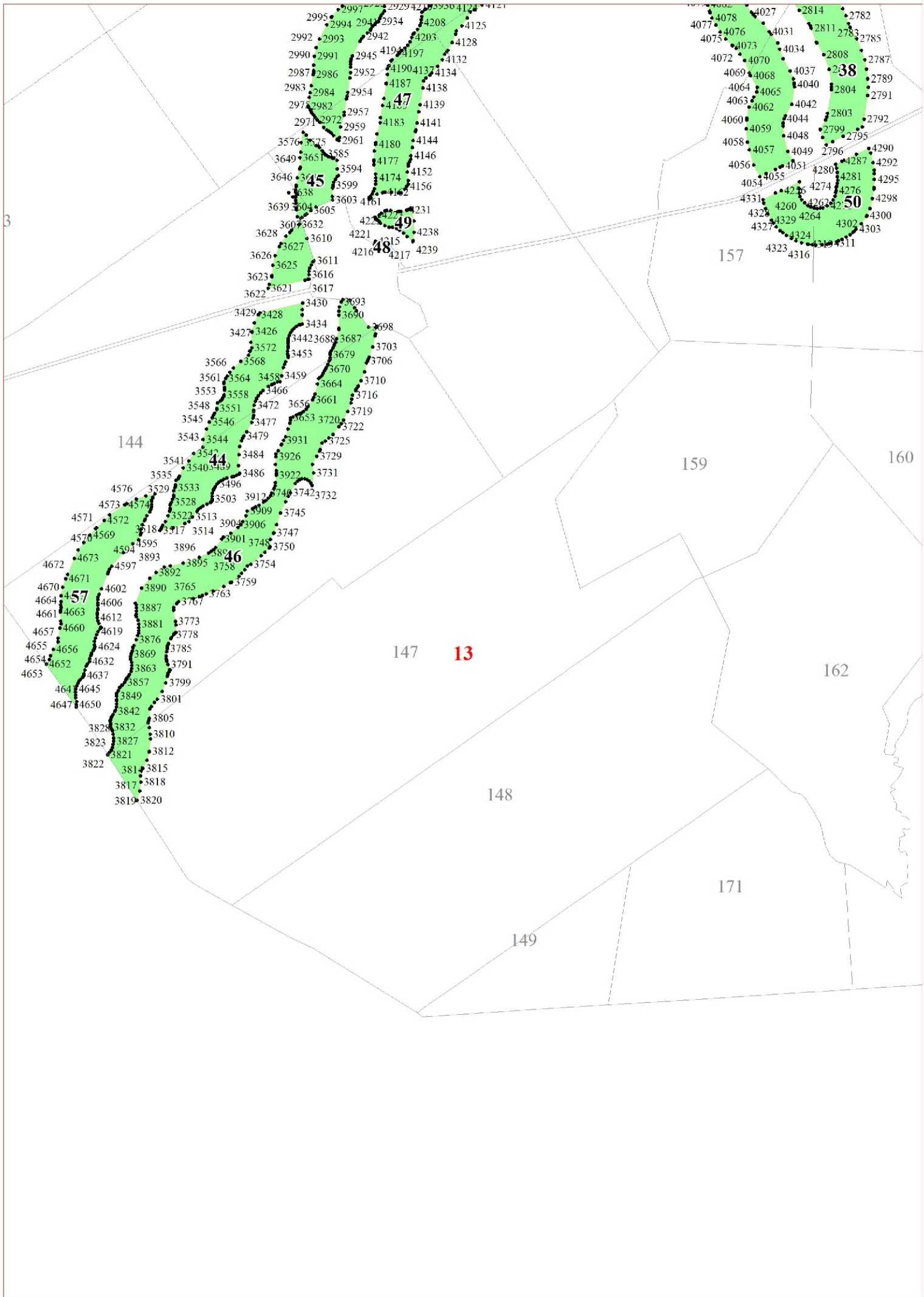


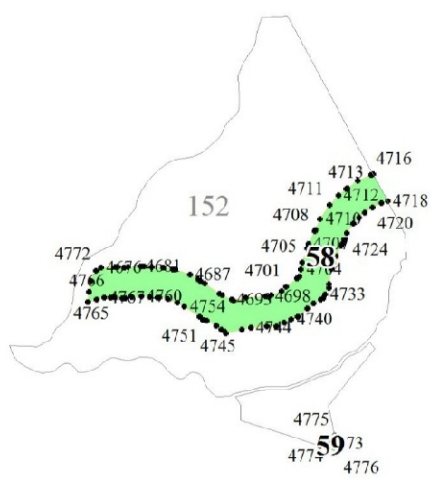
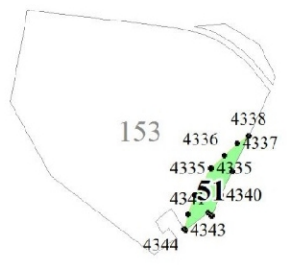


11

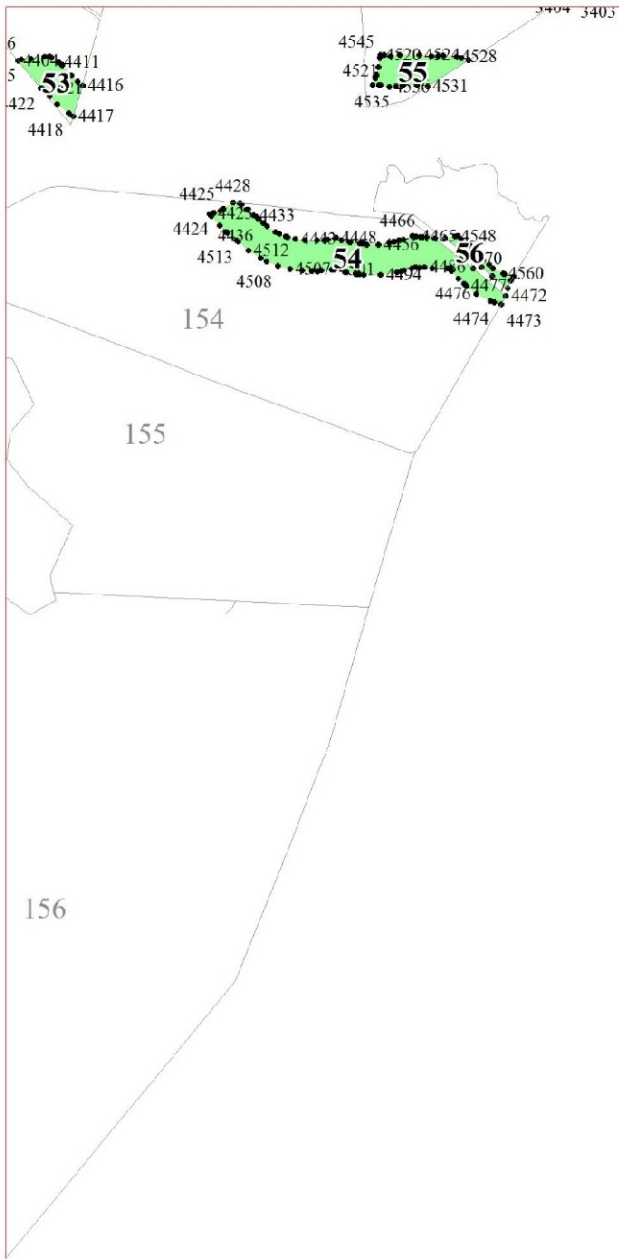








14



15