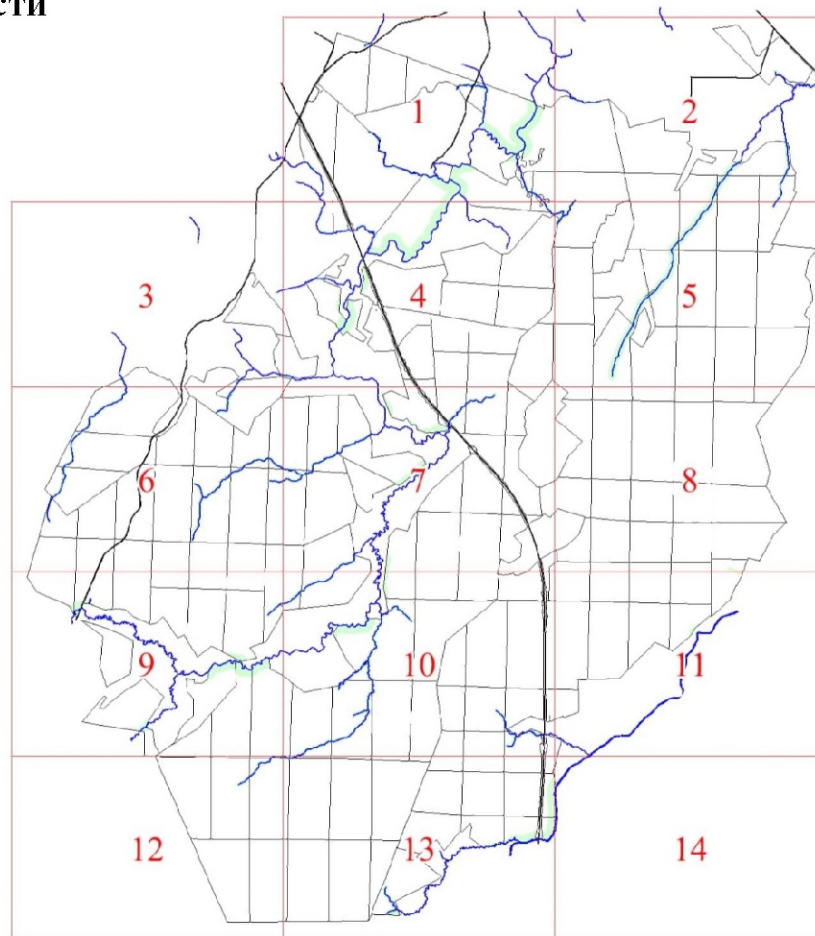


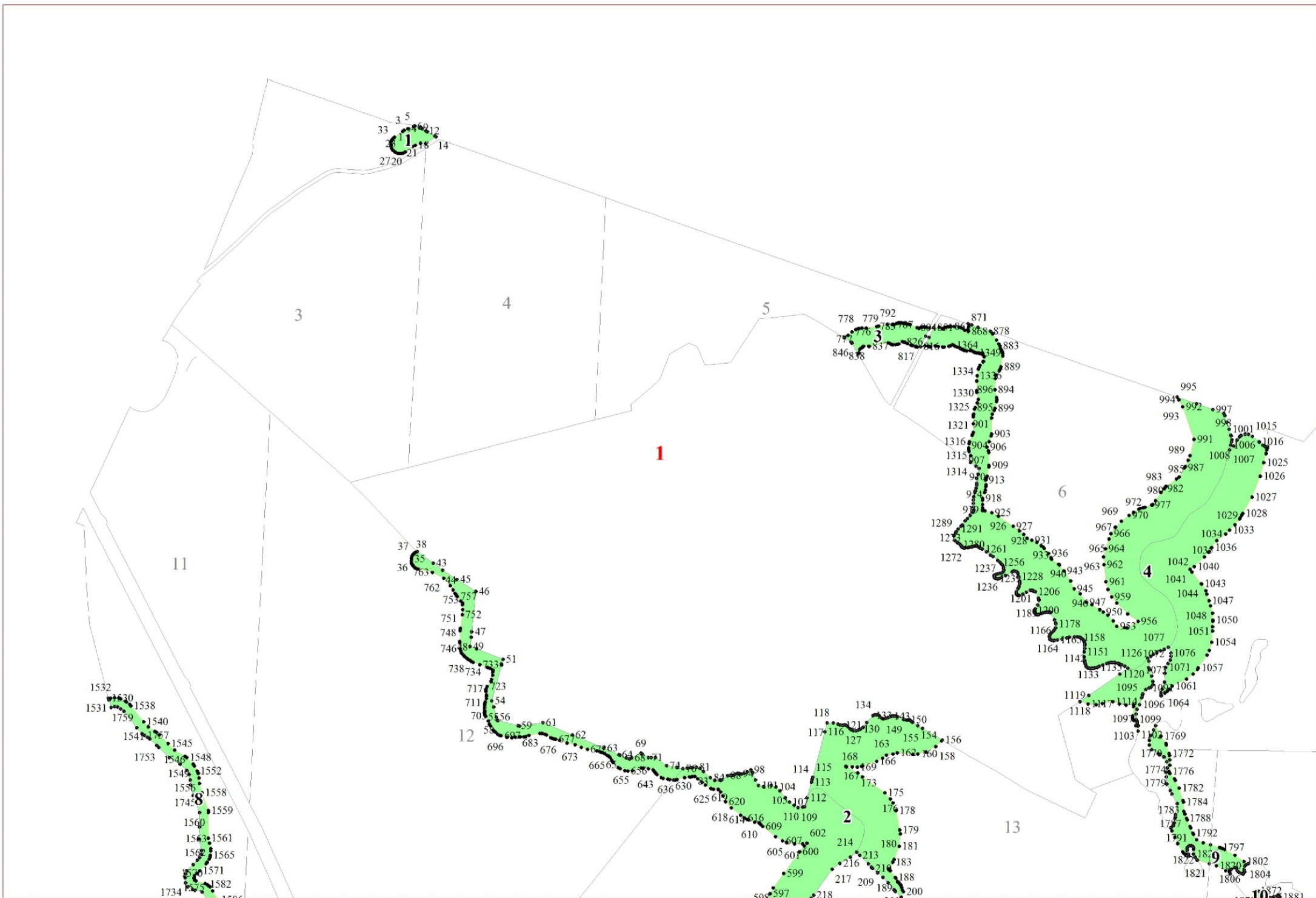
**Графическое описание местоположения границ земель,  
на которых располагаются леса, расположенные в водоохранных зонах,  
на территории Апраксинского участкового лесничества  
Любанского лесничества  
Ленинградской области**

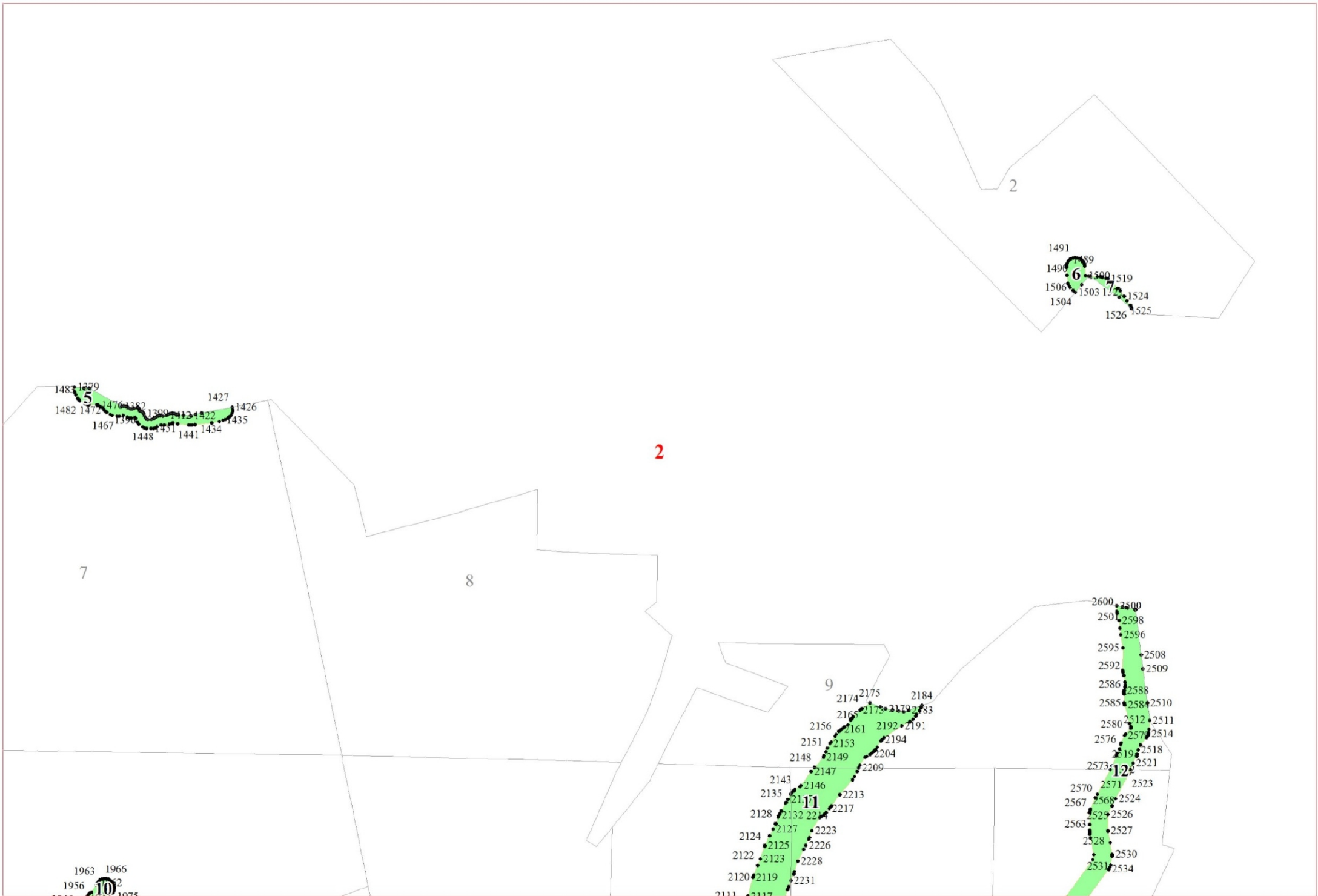
Приложение № 12 к приказу Рослесхоза  
от 27.02.2023 163



**Условные обозначения:**

- 1      номера листов
- 3      номера участков
- 61     номера лесных кварталов
- границы лесных кварталов
- границы листов
- границы категорий защитных лесов
- 45    номера характерных точек границ объекта





3

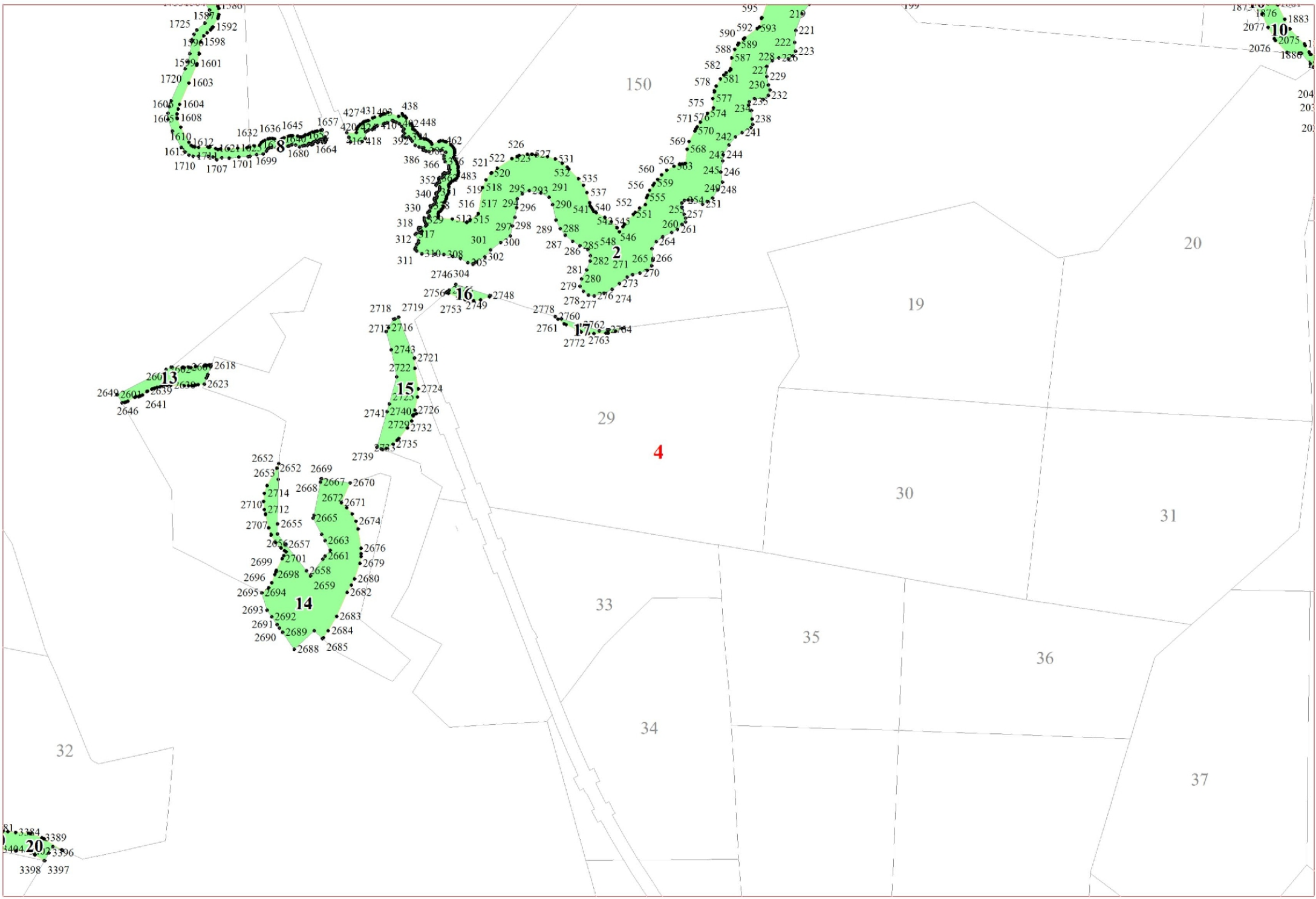
27

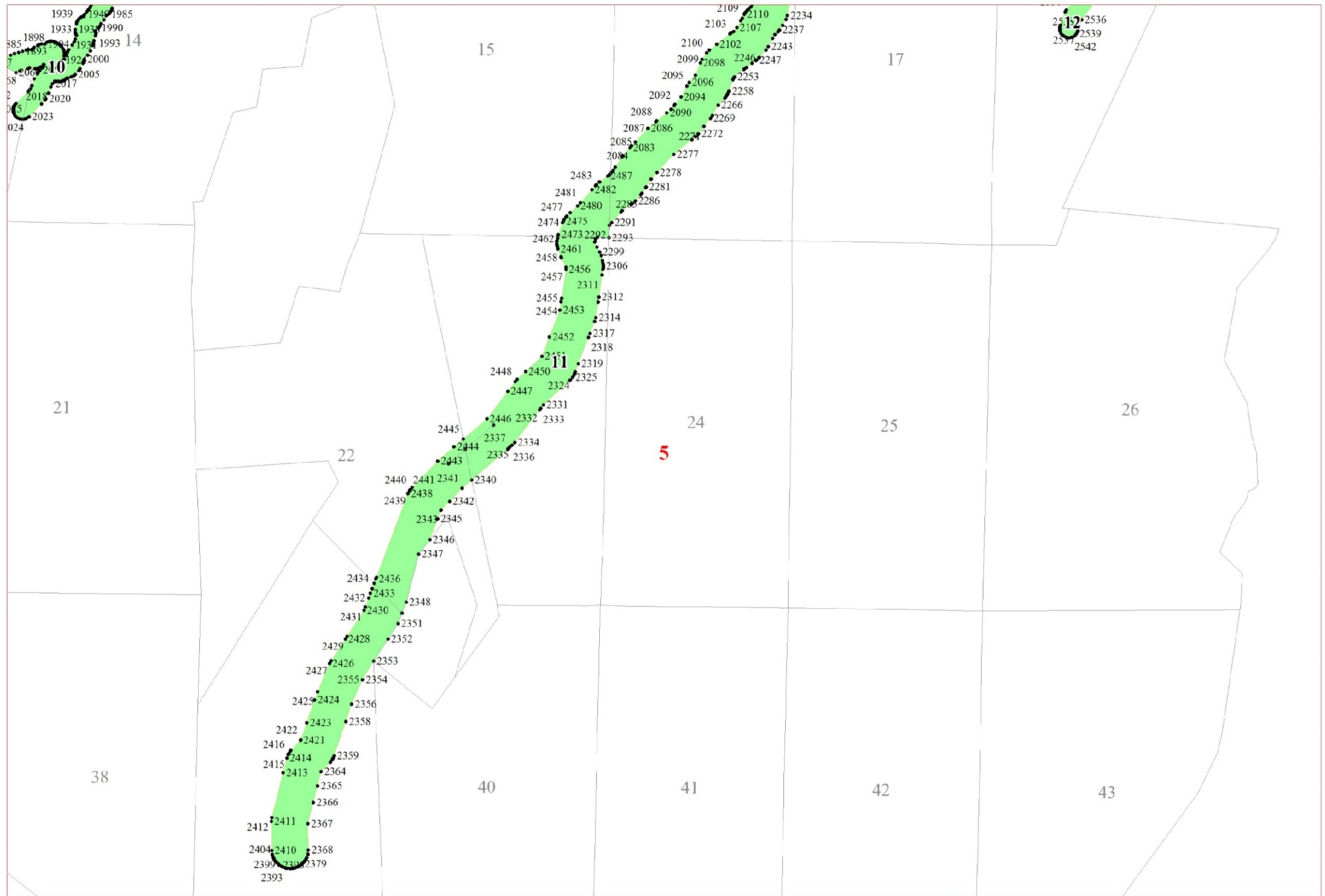
2902 2903  
2898 2901  
2895 2907  
2897 2894

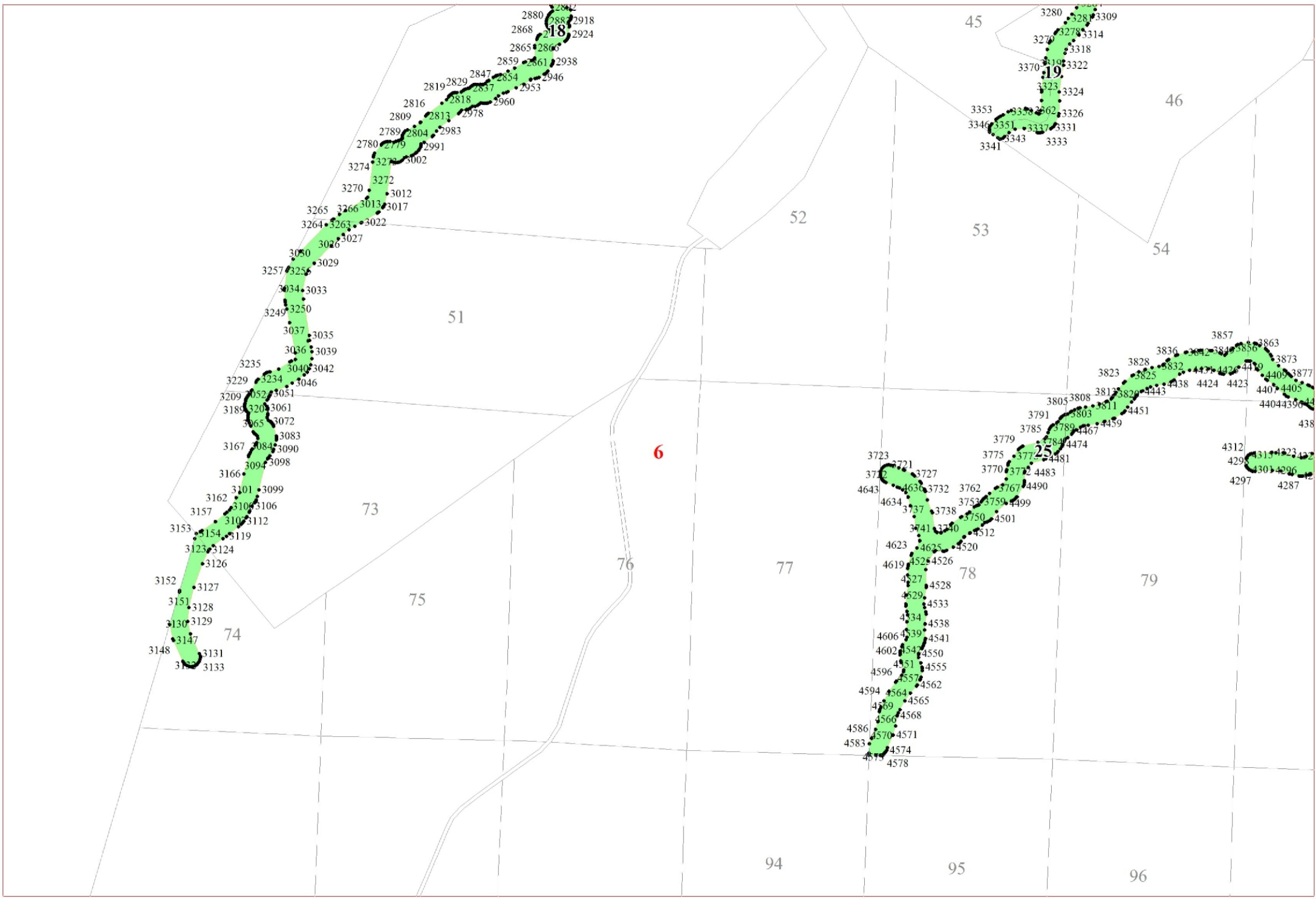
3289 3292 3294  
3287 3299  
3283 3301

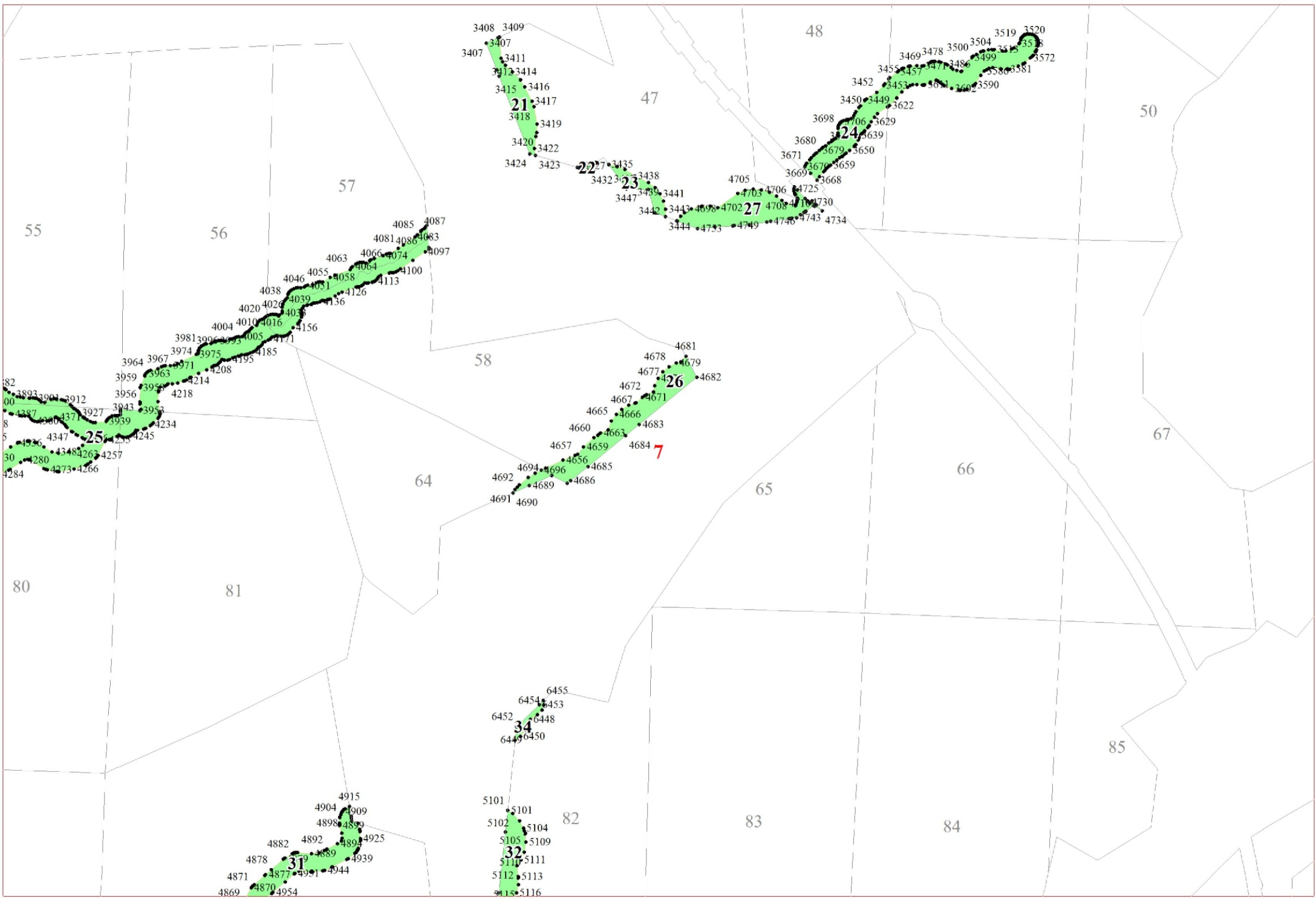
3381 33  
3406 20  
3404

4

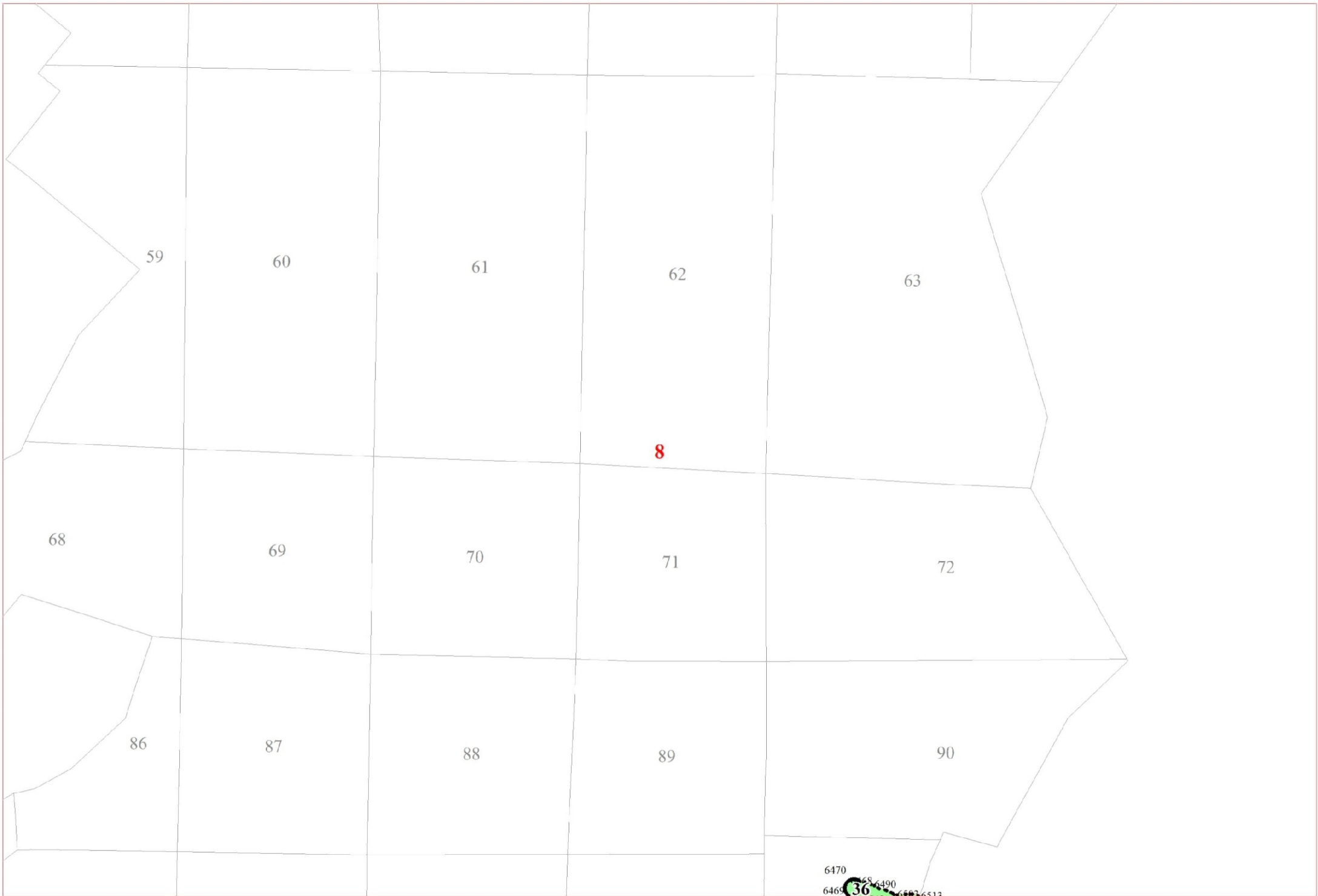


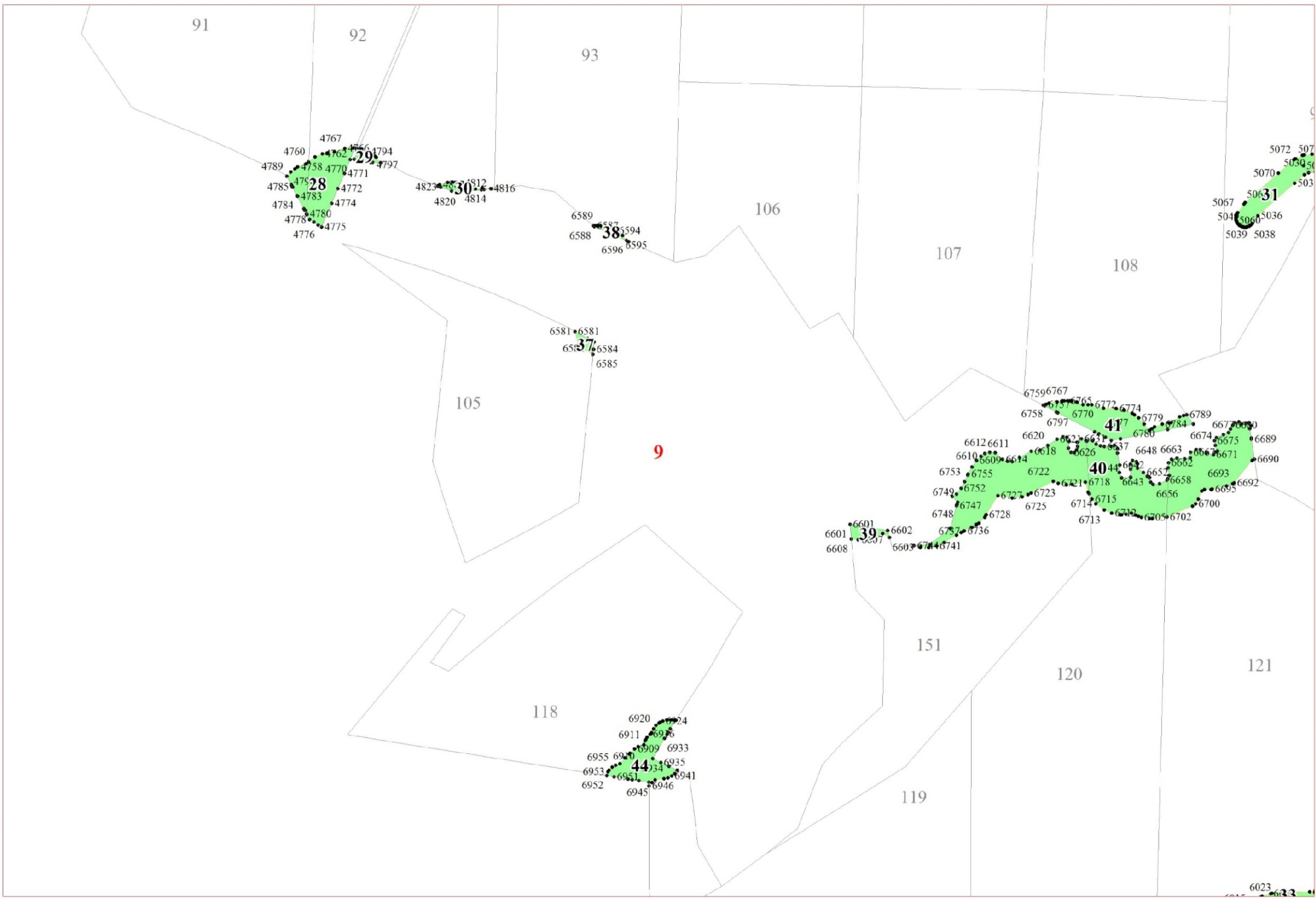


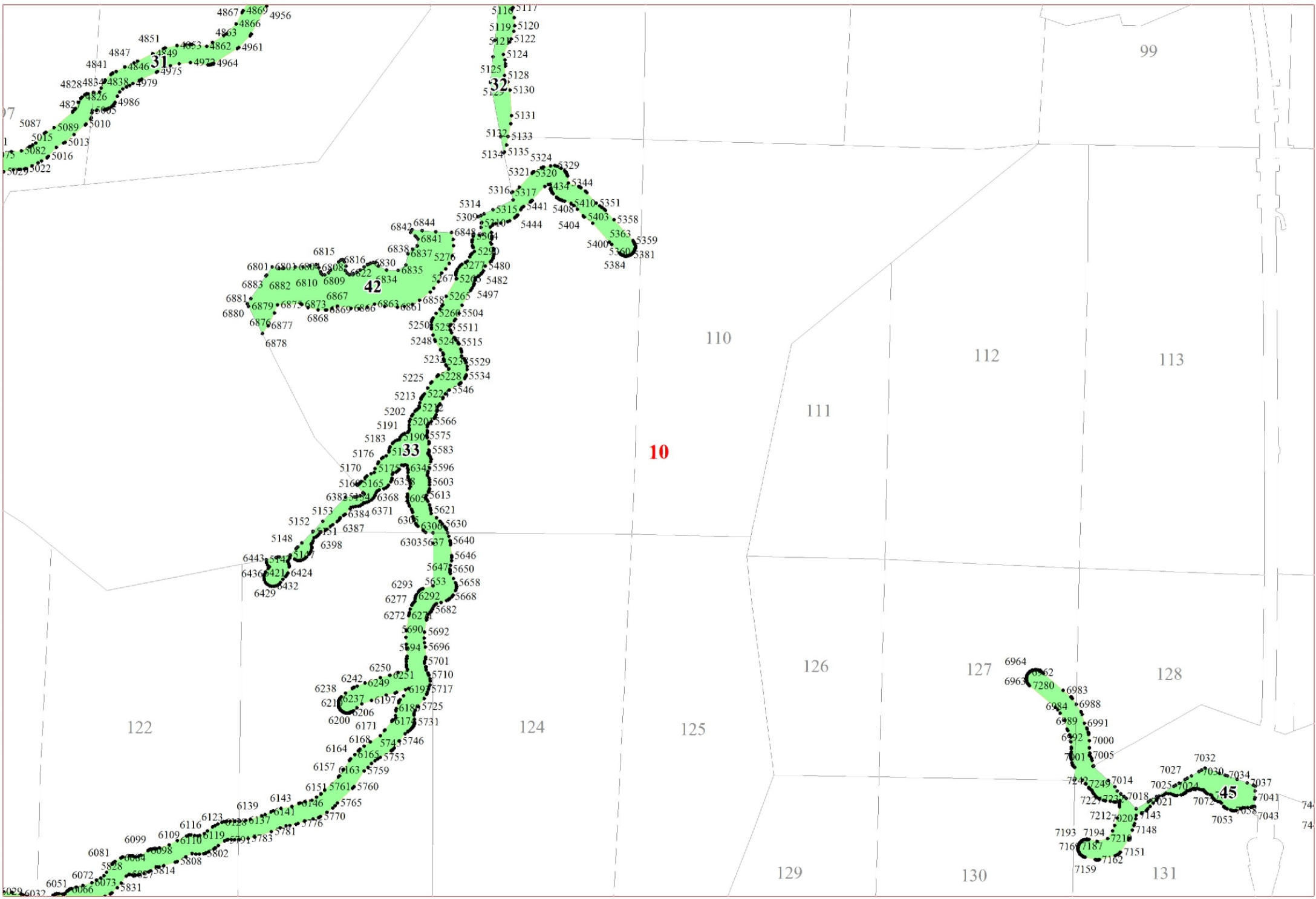


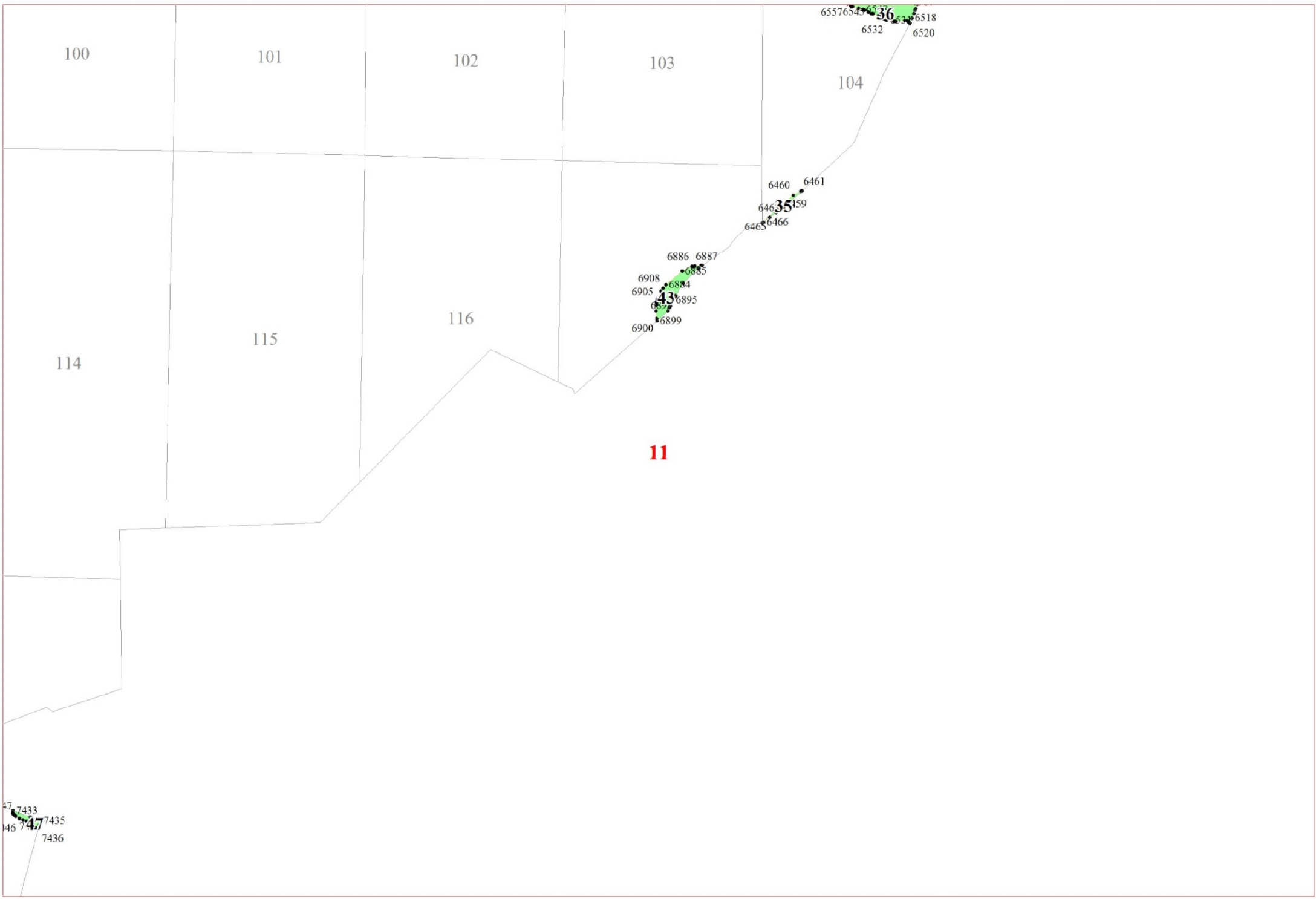


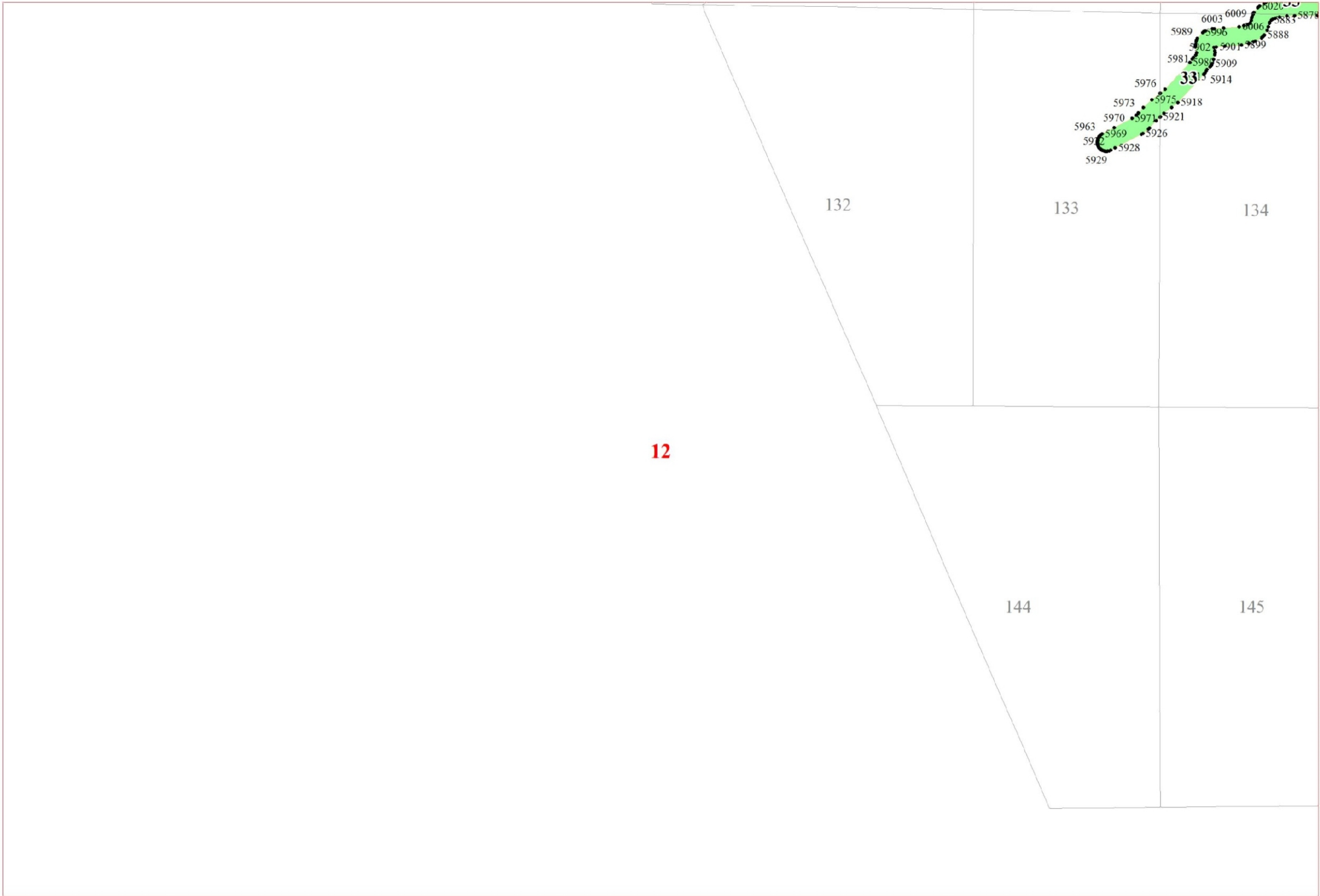


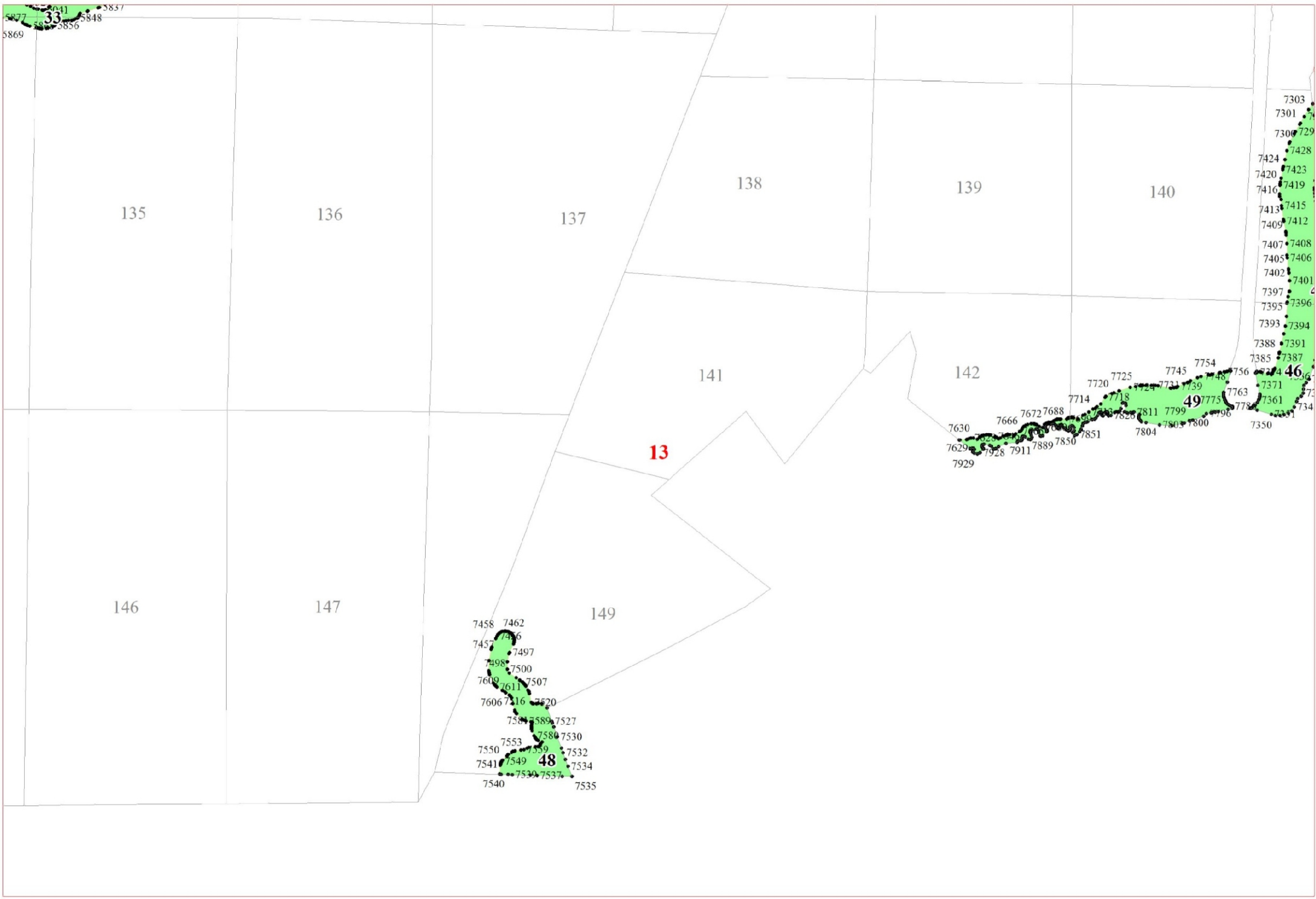












7303  
01  
7306  
7311  
7313  
7317  
7321  
7322  
7323  
7325  
7327  
7329  
7331  
7333  
7335  
7337  
741

14