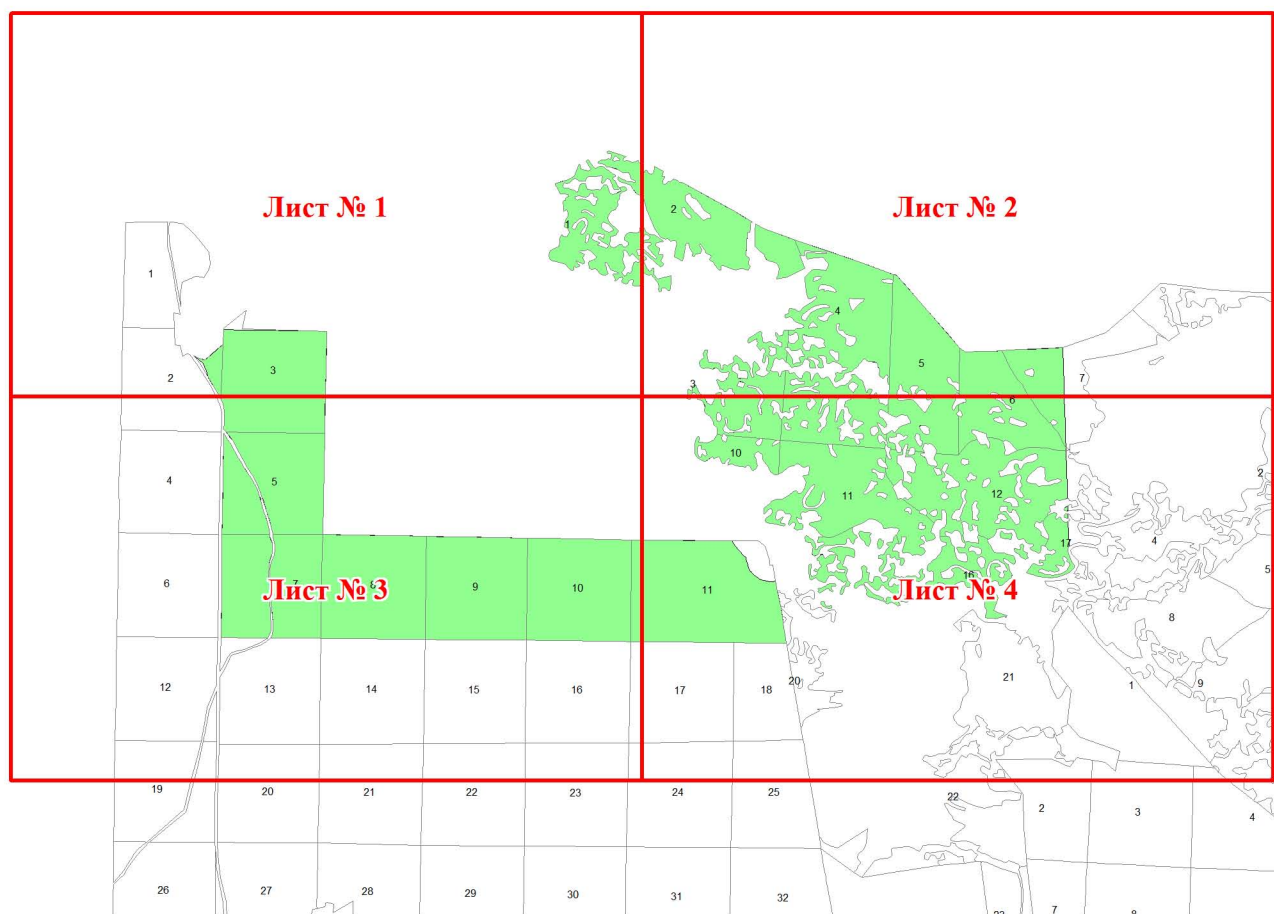


**Графическое описание местоположения границ земель, на которых
располагаются особо защитные участки лесов «леса в охранных зонах
государственных природных заповедников, национальных парков, природных
парков и памятников природы, а также территориях, зарезервированных для
создания особо охраняемых природных территорий федерального значения»,
на территории Погощенского участкового лесничества Суземского
лесничества Брянской области**

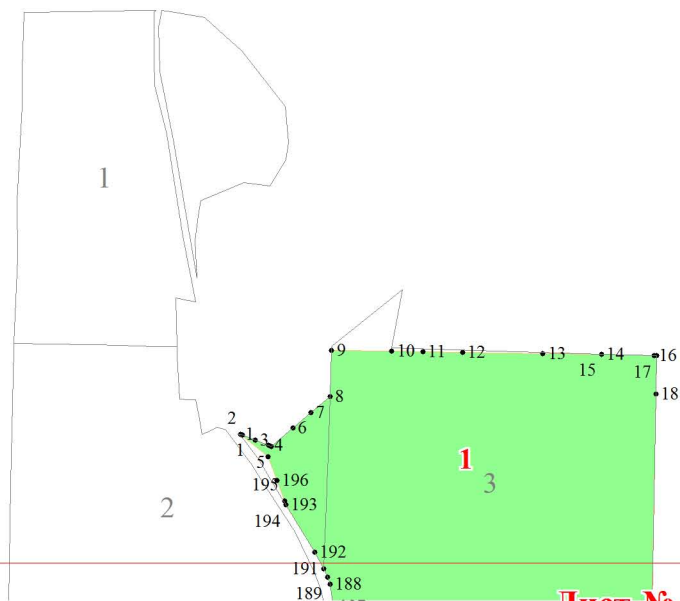
Приложение № 59 к приказу Рослесхоза
от 28.02.2023 № 250

Используемые условные знаки и обозначения:

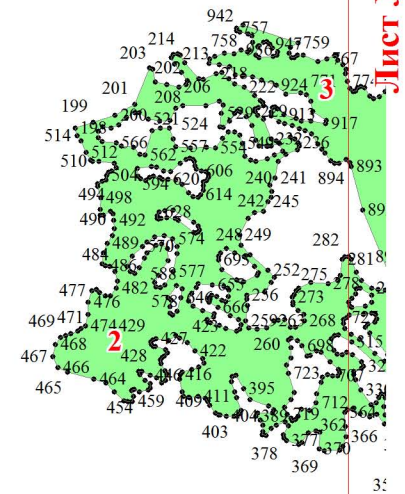
- 25 Границы и номера лесных кварталов
- 7 Номера участков
- 10 ● Номера характерных точек границ объекта
- Лист №1 Границы и номера листов
- Границы особо защитных участков лесов



Лист № 1



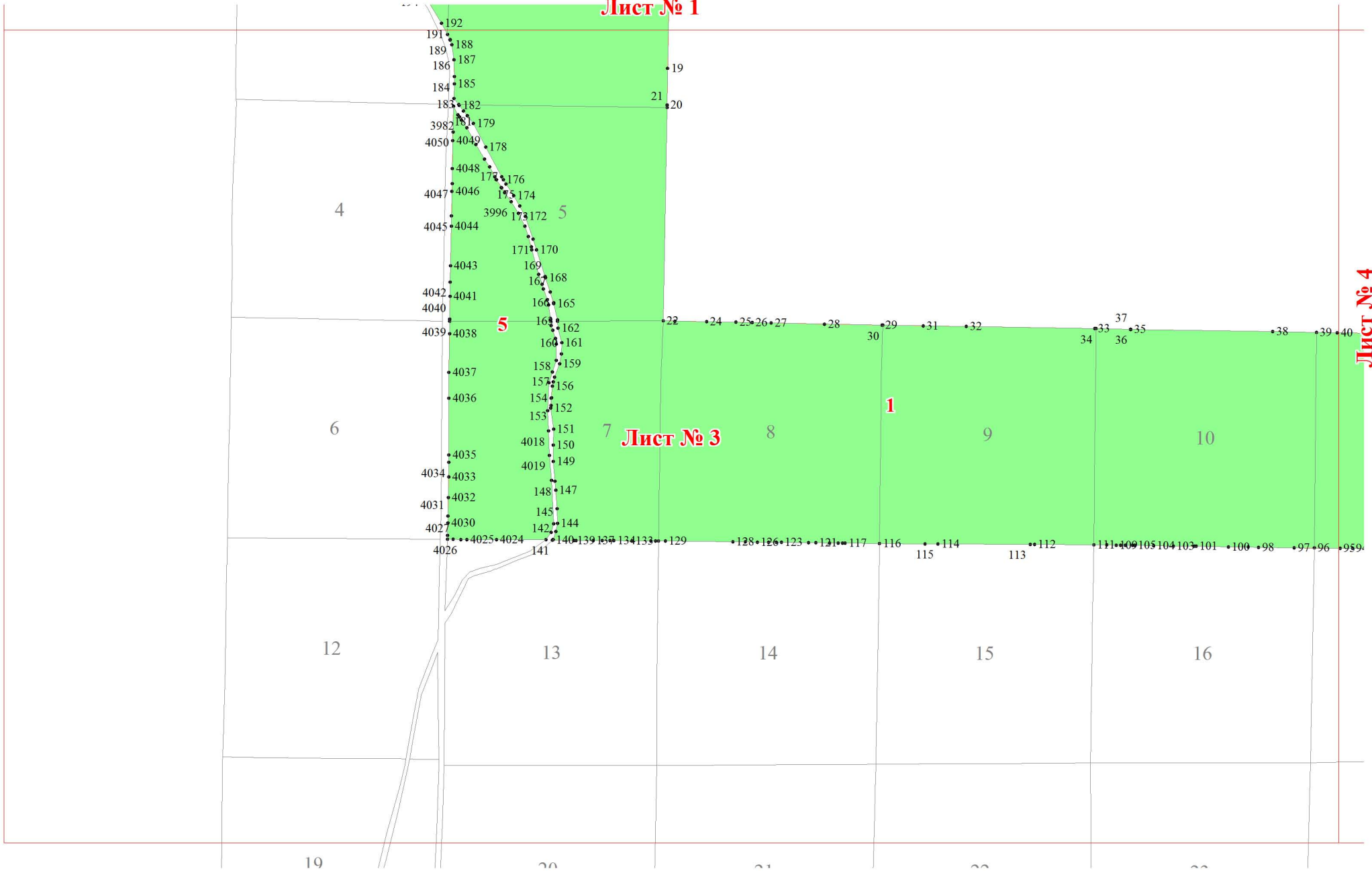
Лист № 3



Лист № 2

35

Лист № 1



Лист № 4

Лист № 3

19

20

21

22

23

12

13

14

15

16

6

7

8

9

10

4

5

1

- 192
- 191
- 188
- 189
- 187
- 186
- 185
- 184
- 183
- 182
- 179
- 178
- 176
- 175
- 174
- 173
- 172
- 170
- 169
- 168
- 167
- 166
- 165
- 164
- 163
- 162
- 161
- 160
- 159
- 158
- 157
- 156
- 155
- 154
- 153
- 152
- 151
- 150
- 149
- 148
- 147
- 146
- 145
- 144
- 143
- 142
- 141
- 139
- 138
- 137
- 136
- 135
- 134
- 133
- 132
- 131
- 130
- 129
- 128
- 127
- 126
- 125
- 124
- 123
- 122
- 121
- 120
- 119
- 118
- 117
- 116
- 115
- 114
- 113
- 112
- 111
- 110
- 109
- 108
- 107
- 106
- 105
- 104
- 103
- 102
- 101
- 100
- 99
- 98
- 97
- 96
- 95
- 94
- 93
- 92
- 91
- 90
- 89
- 88
- 87
- 86
- 85
- 84
- 83
- 82
- 81
- 80
- 79
- 78
- 77
- 76
- 75
- 74
- 73
- 72
- 71
- 70
- 69
- 68
- 67
- 66
- 65
- 64
- 63
- 62
- 61
- 60
- 59
- 58
- 57
- 56
- 55
- 54
- 53
- 52
- 51
- 50
- 49
- 48
- 47
- 46
- 45
- 44
- 43
- 42
- 41
- 40
- 39
- 38
- 37
- 36
- 35
- 34
- 33
- 32
- 31
- 30
- 29
- 28
- 27
- 26
- 25
- 24
- 23
- 22
- 21
- 20
- 19

