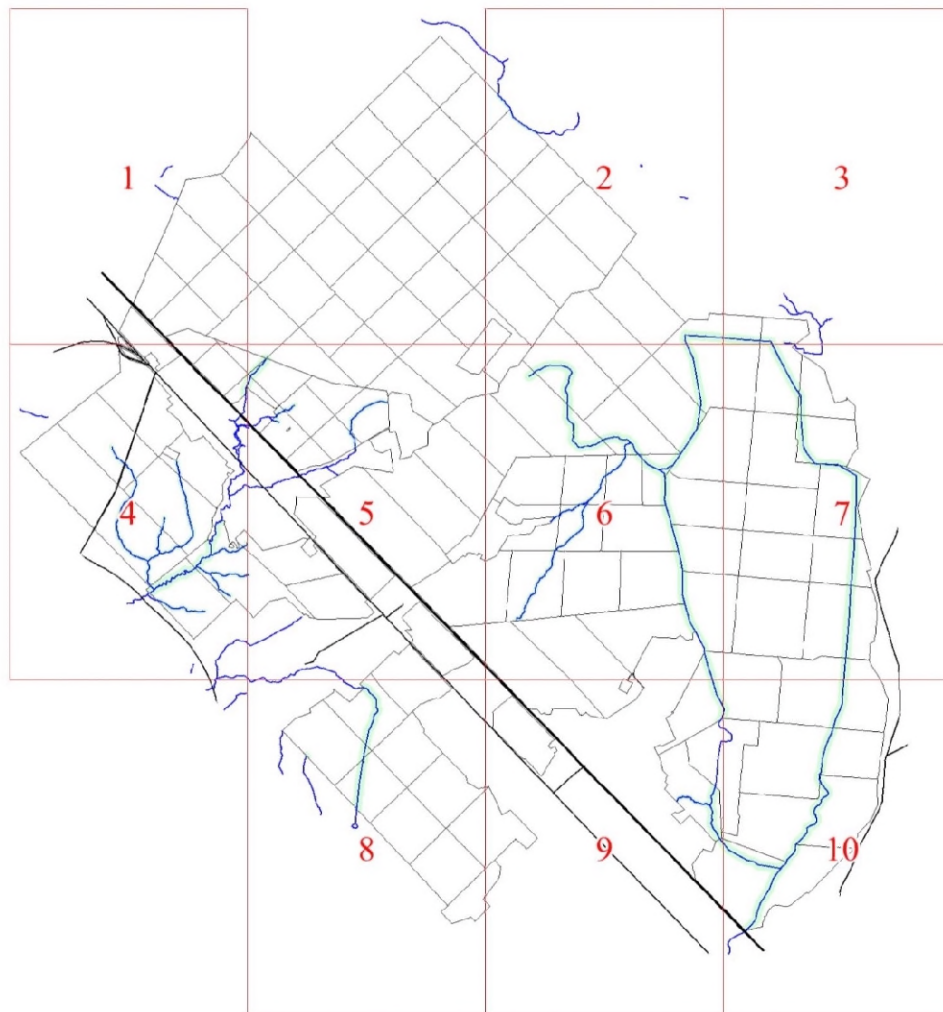


**Графическое описание местоположения границ земель,
на которых располагаются леса, расположенные в водоохраных зонах,
на территории Ушакинского участкового лесничества
Любанского лесничества
Ленинградской области**

Приложение № 132 к приказу Рослесхоза
от 27.02.2023 163

- Условные обозначения:**
- 1 номера листов
 - 3 номера участков
 - 61 номера лесных кварталов
 - границы лесных кварталов
 - границы листов
 - границы категорий защитных лесов
 - 45 номера характерных точек границ объекта



1

21
14
11
12

3

2

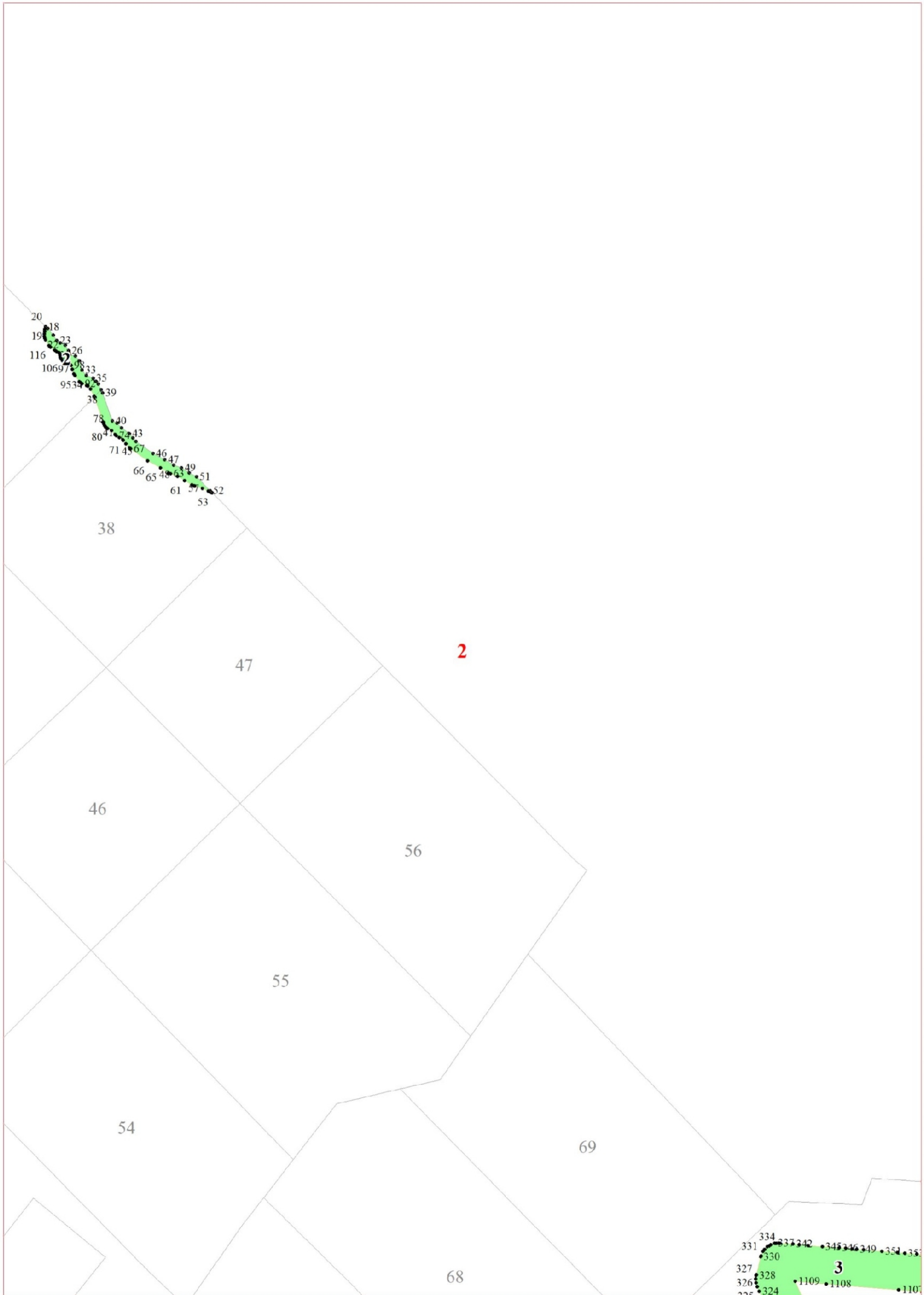
1

11

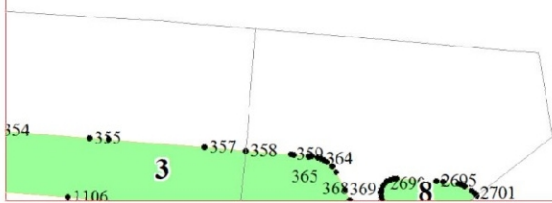
9

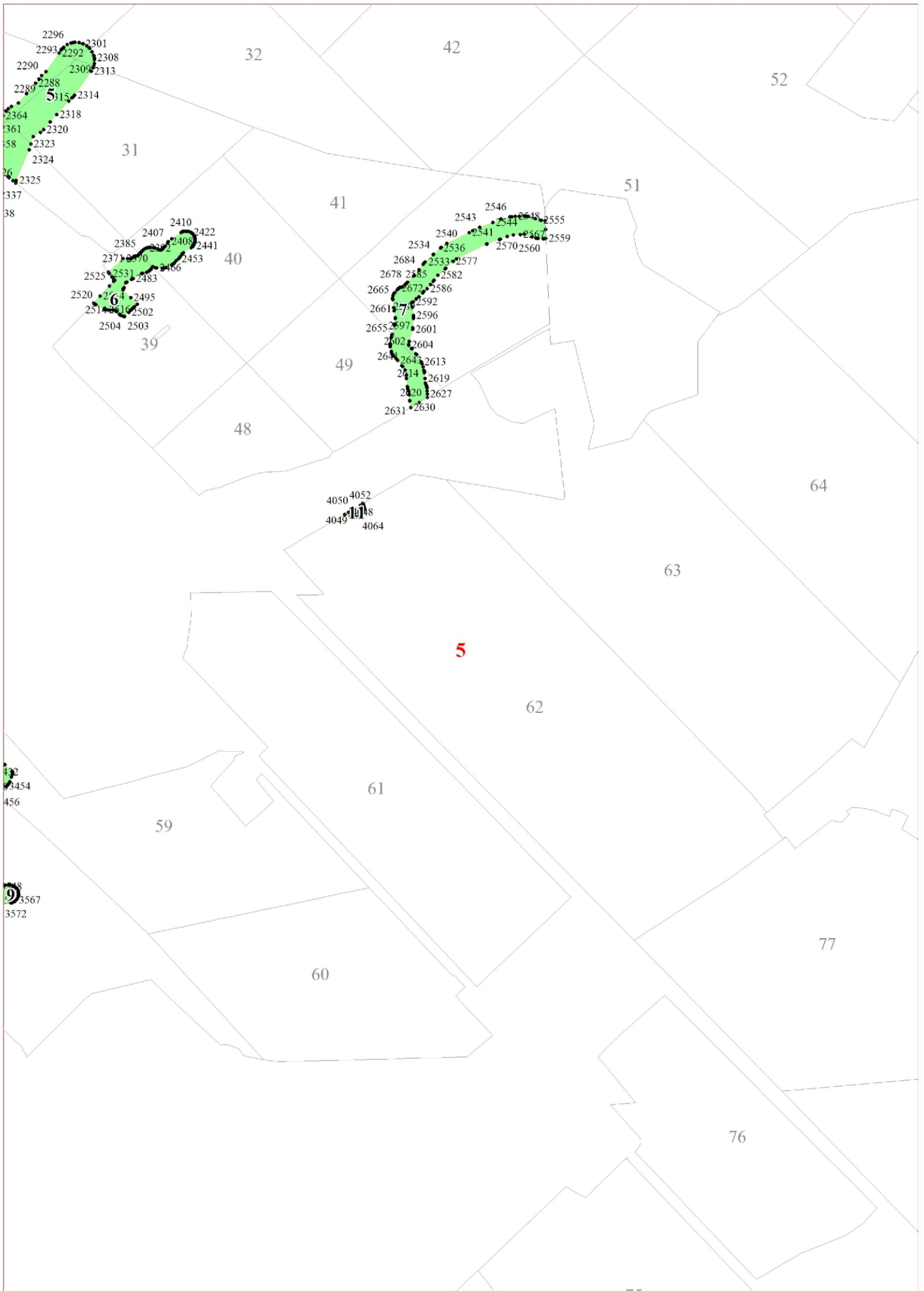
8

2

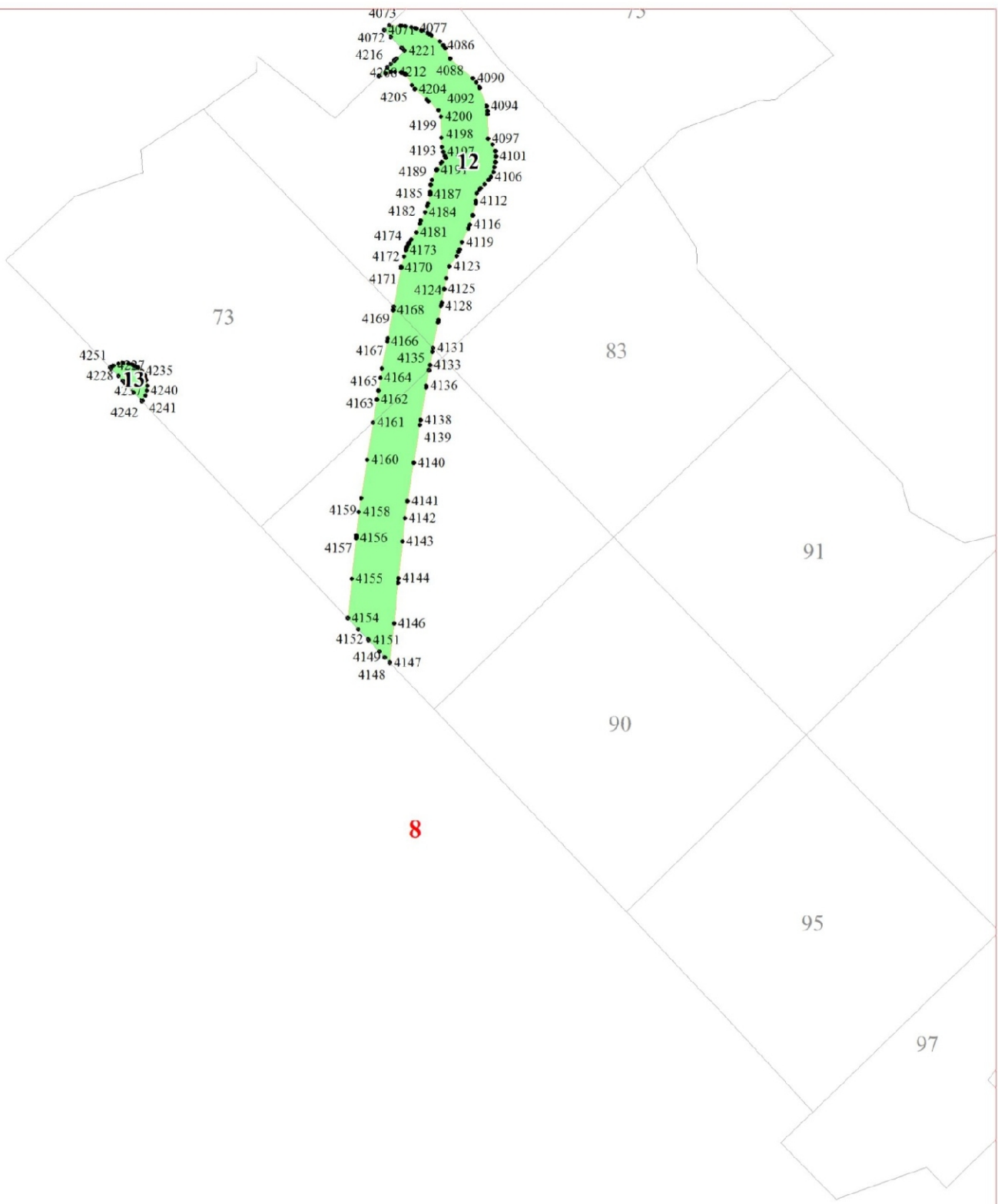


3









8

