

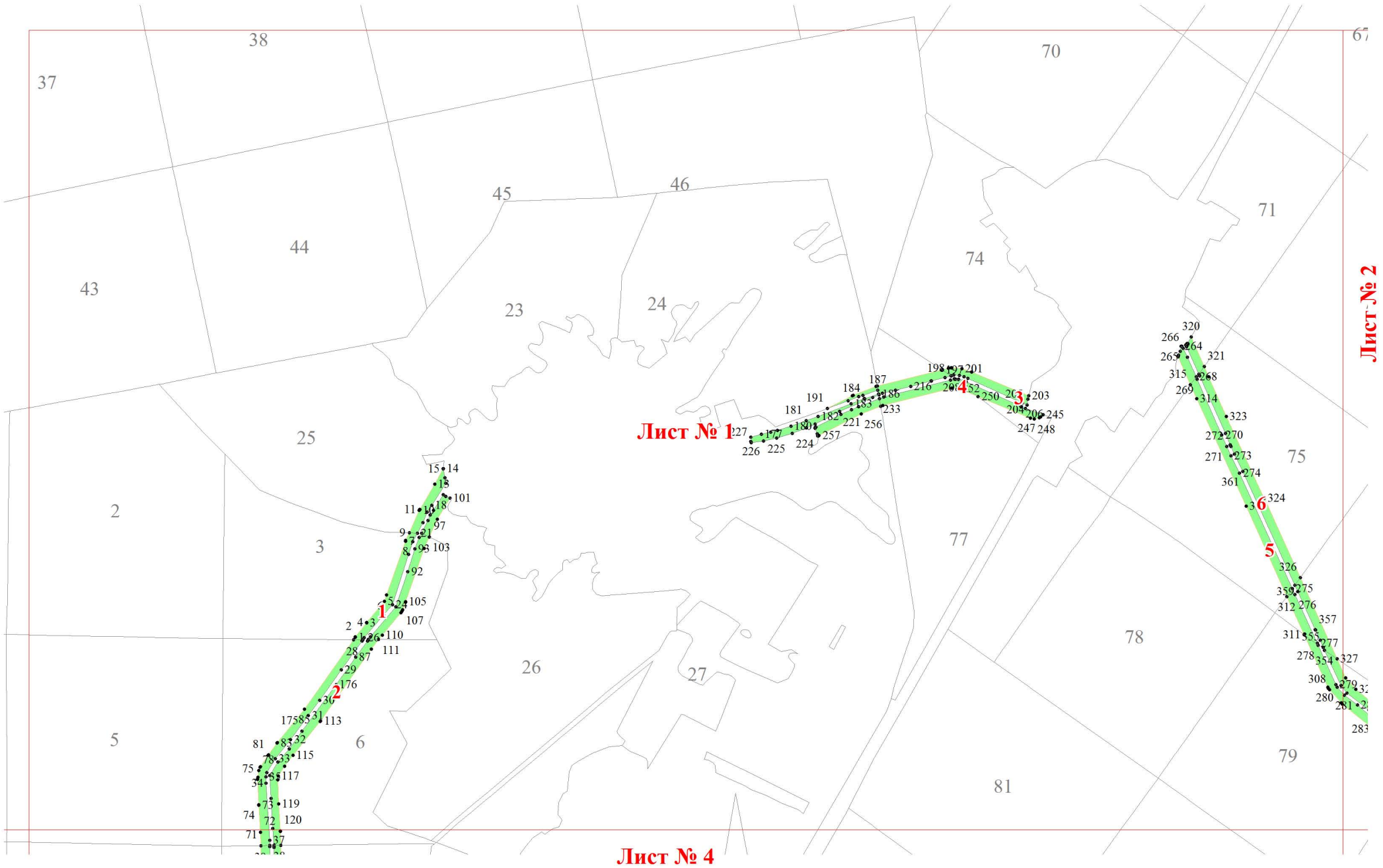
**Графическое описание местоположения границ земель, на которых
располагаются леса, выполняющие функции защиты природных и иных
объектов (леса, расположенные в защитных полосах лесов), на территории
Холмечского участкового лесничества Суземского лесничества Брянской
области**

Приложение № 32 к приказу Рослесхоза
от 28.02.2023 № 250

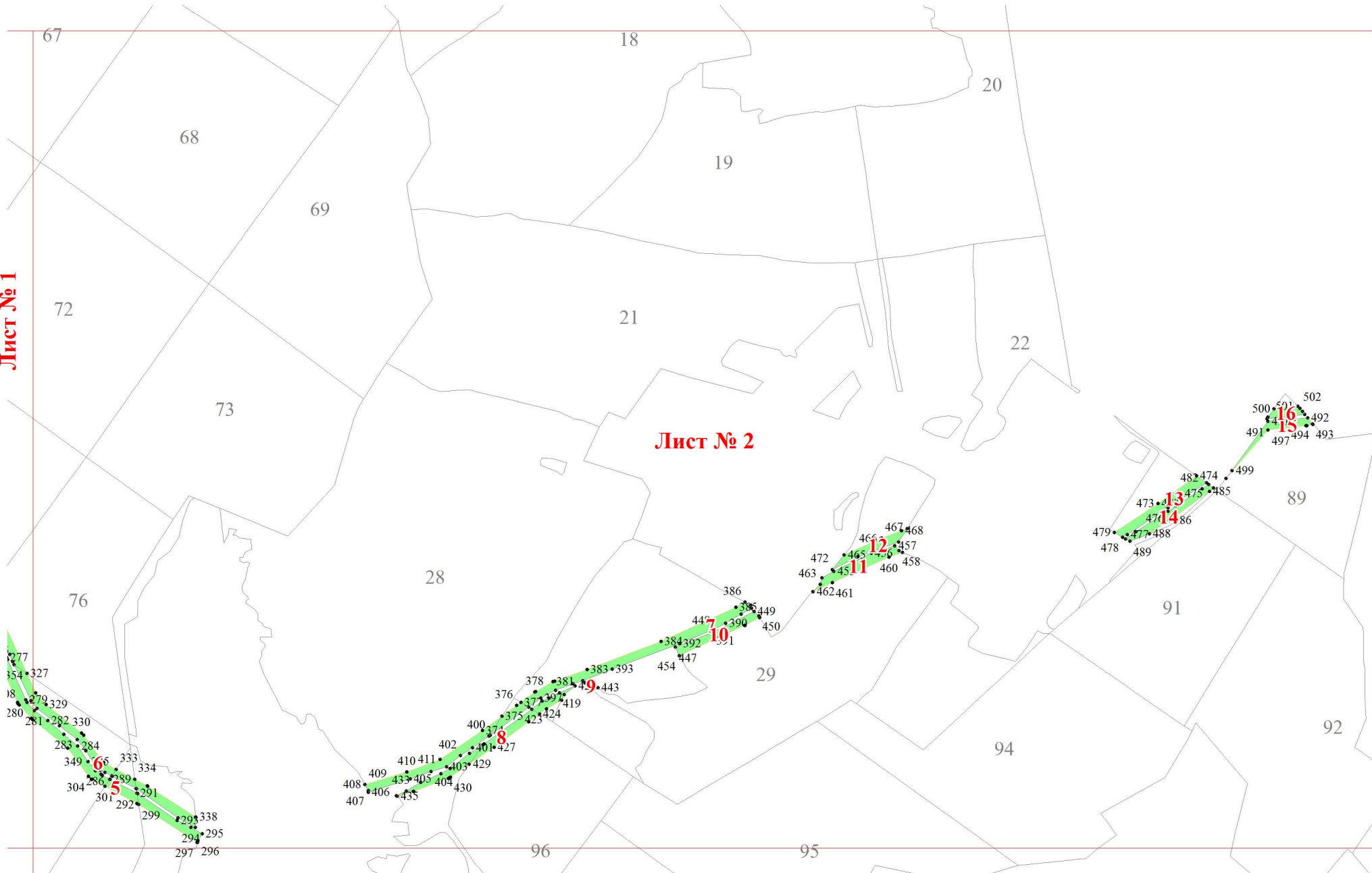


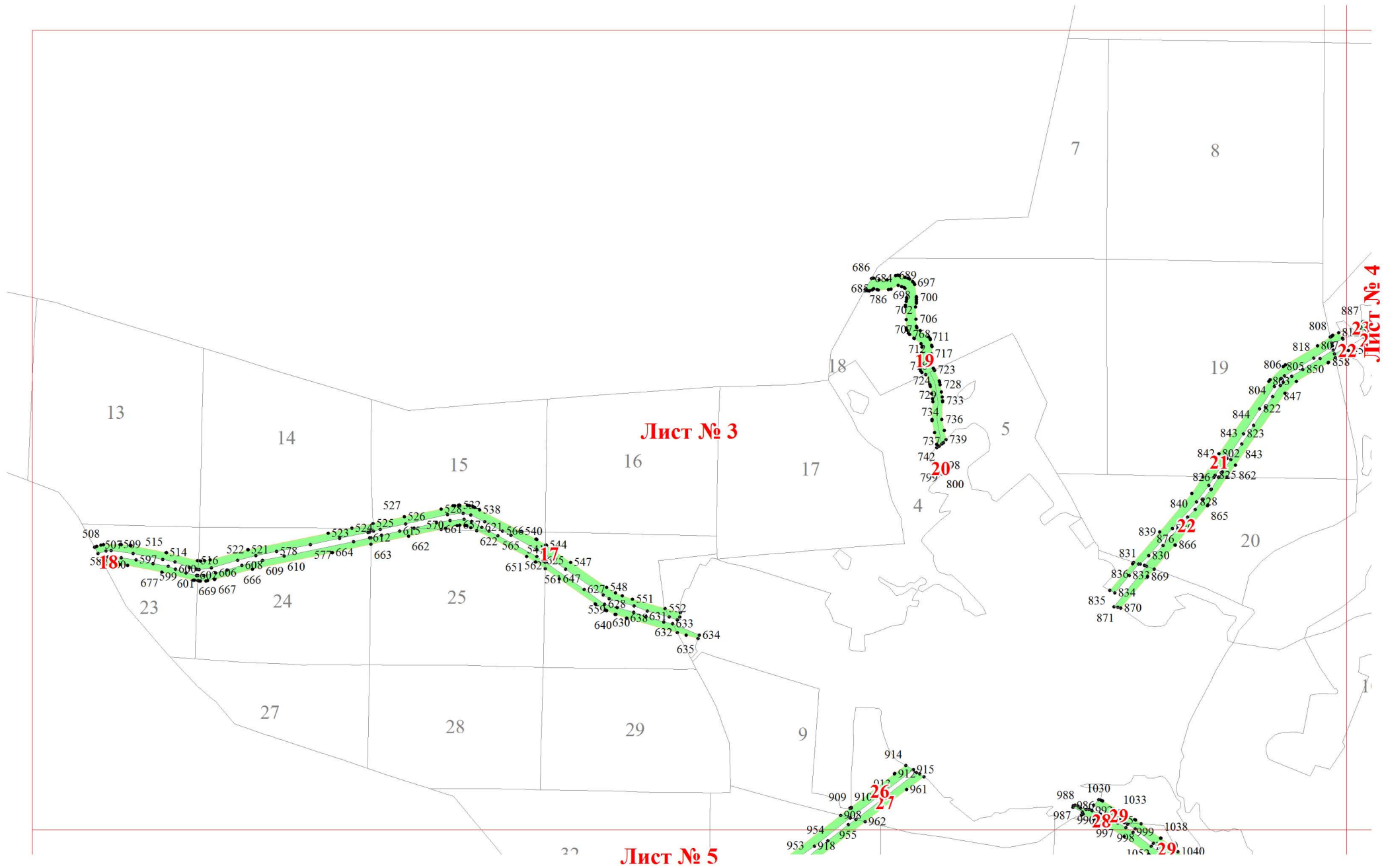
Используемые условные знаки и обозначения:

- 25 Границы и номера лесных кварталов
- 7 Номера участков
- 10 • Номера характерных точек границ объекта
- Лист№1 Границы и номера листов
- Границы категорий защитных лесов



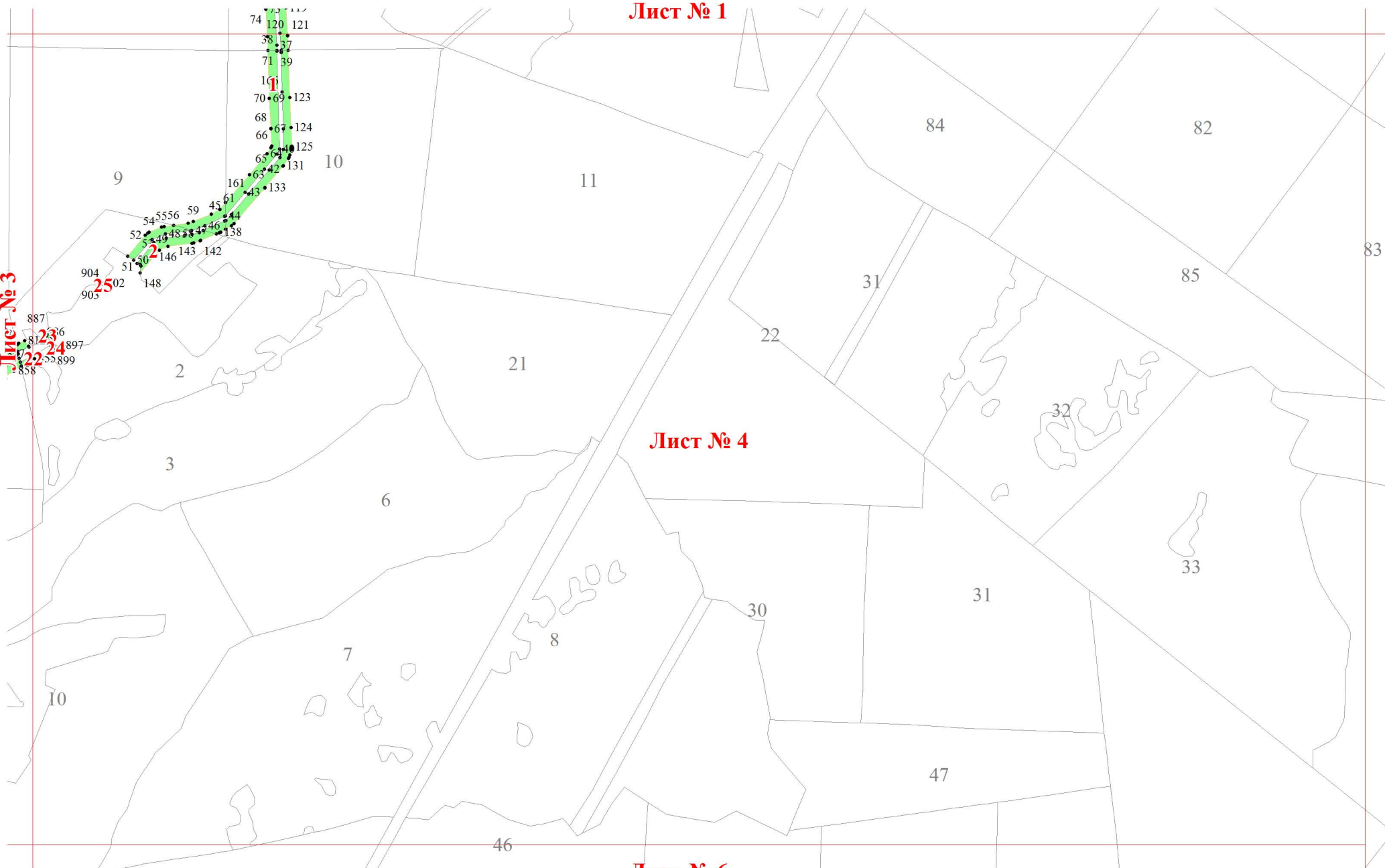
Лист № 1





Лист № 1

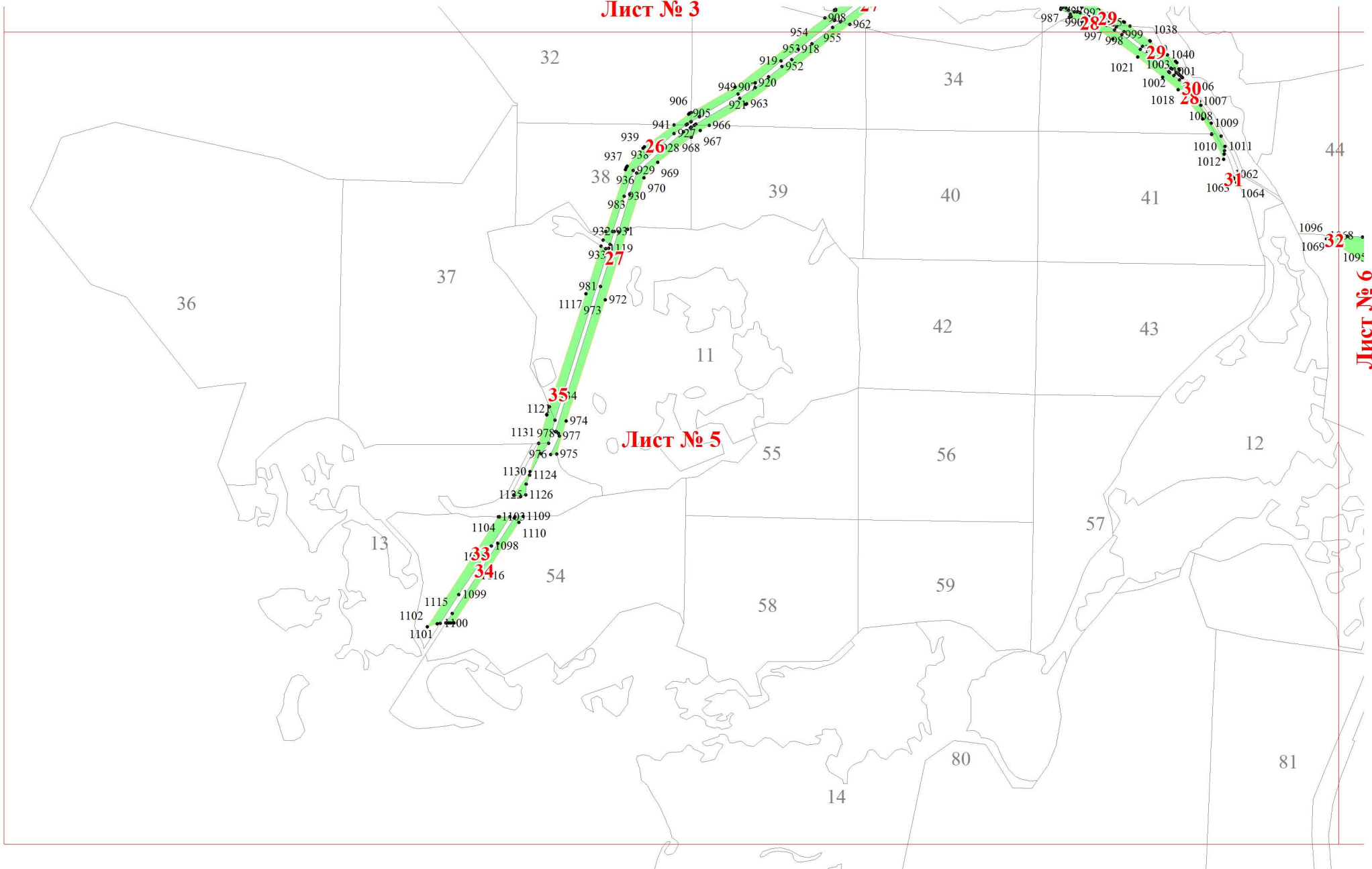
Лист № 3



Лист № 4

Лист № 6

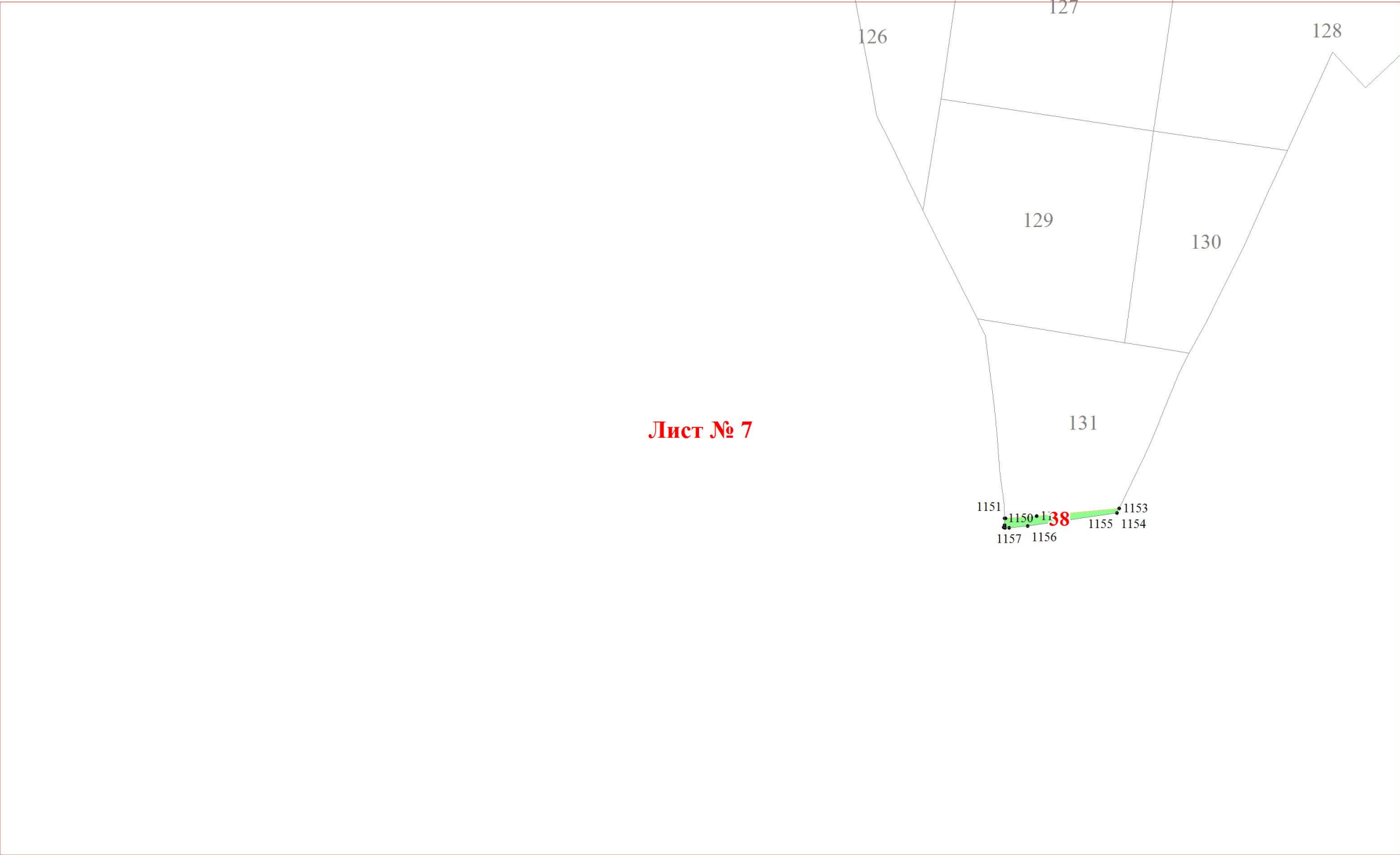
Лист № 3



Лист № 6

Лист № 4





Лист № 7

1151 1150 1153 1154 1155 1156 1157 38