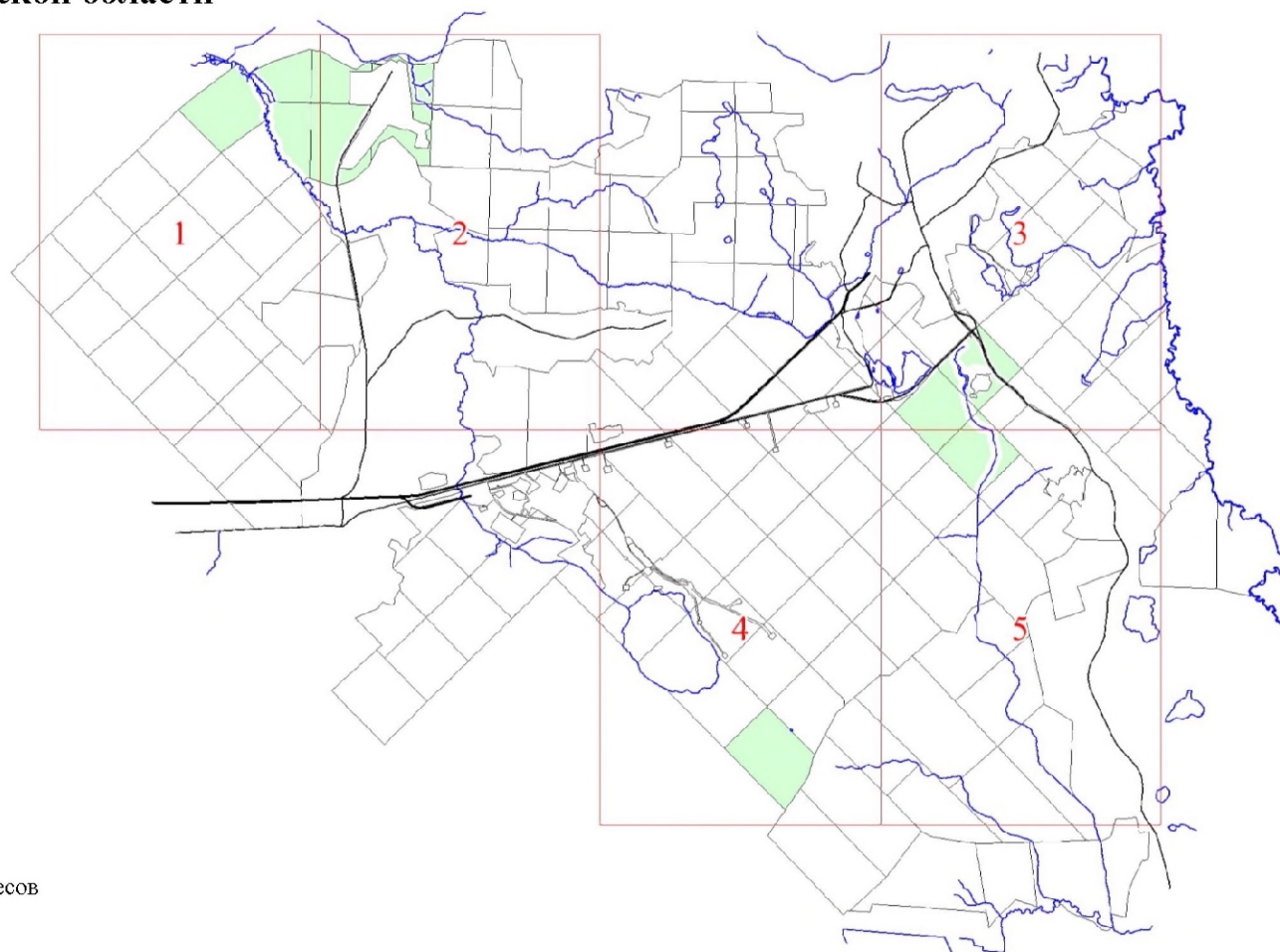


**Графическое описание местоположения границ земель,  
на которых располагаются эксплуатационные леса,  
на территории Шапкинского участкового лесничества  
Любанского лесничества  
Ленинградской области**

Приложение № 150 к приказу Рослесхоза  
от 27.02.2023 163



**Условные обозначения:**

- 1 номера листов
- 3 номера участков
- 61 номера лесных кварталов
- границы лесных кварталов
- границы листов
- границы категорий эксплуатационных лесов
- 45 номера характерных точек границ объекта

