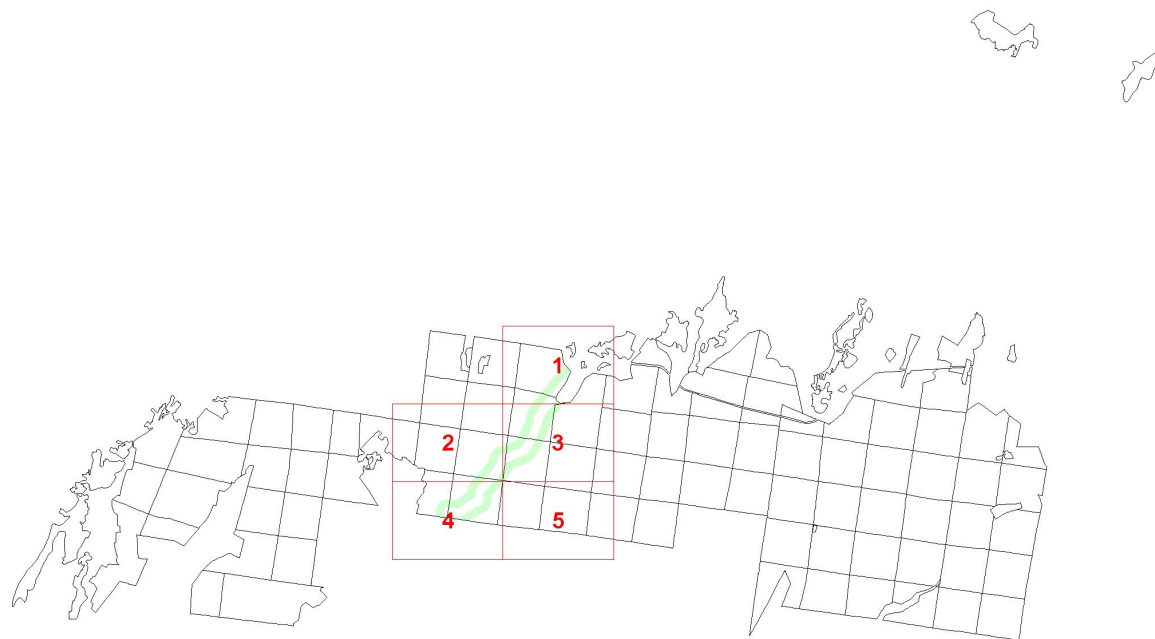
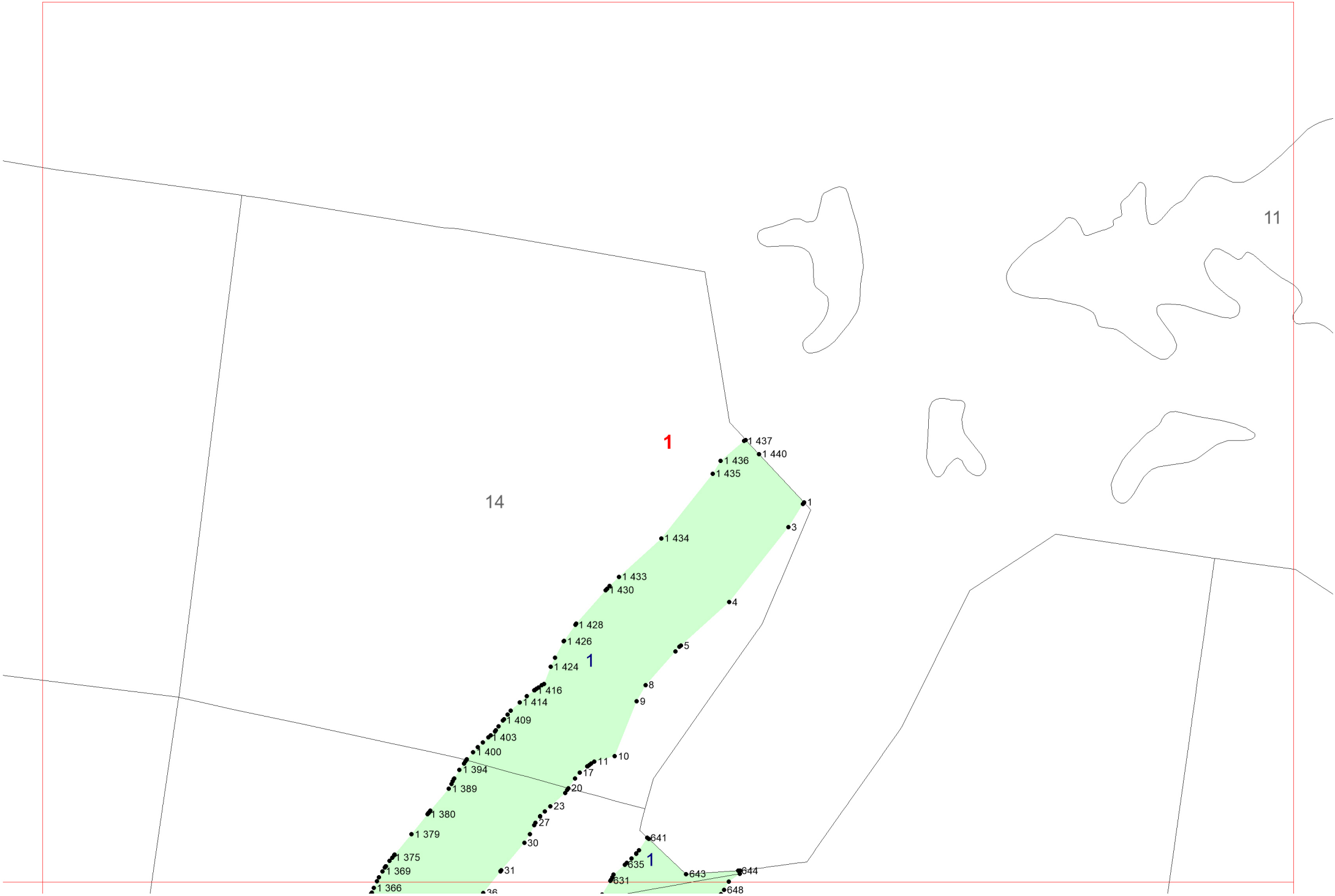


**Графическое описание местоположения границ
земель, на которых располагаются ценные леса
(запретные полосы лесов, расположенные вдоль
водных объектов),
на территории Бишиндинского участкового
лесничества Туймазинского лесничества
Республики Башкортостан**

Приложение № 20 к приказу Рослесхоза
от 27.02.2023 № 201

- Условные обозначения:**
- 1 номера листов
 - 3 номера участков
 - 61 номера лесных кварталов
 - границы лесных кварталов
 - границы листов
 - границы категорий защитных лесов
 - 45 номера характерных точек границ объекта





1

14

11

2

1 437
1 436
1 440
1 435

1
3

1 434

1 433
1 430

4

1 428
1 426

5

1 424

1

1 416
1 414

8

9

1 409
1 403

1 400

11

17

20

1 394

1 389

23

1 380

27

1 379

30

1 375

1 369

641

635

631

1

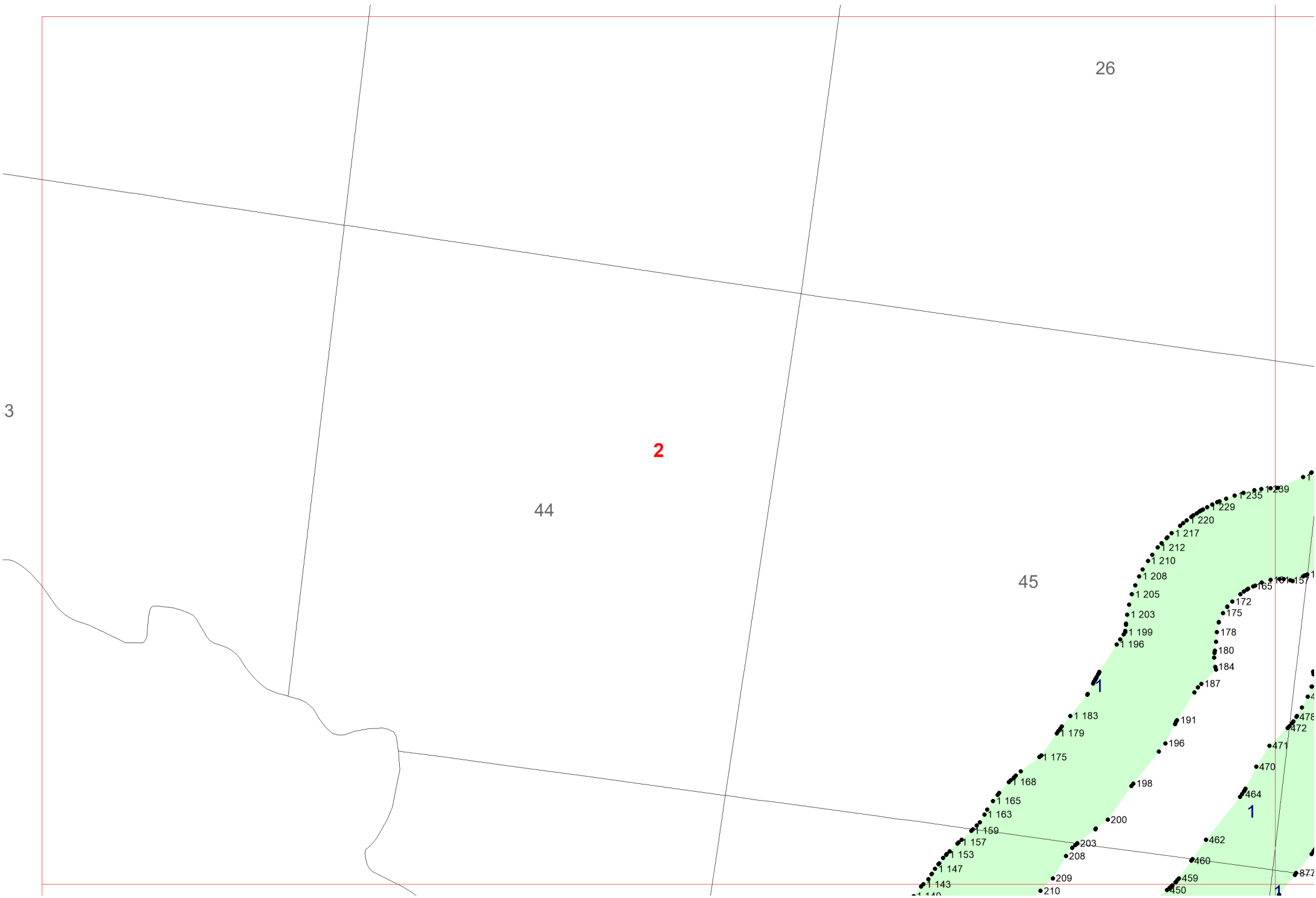
643

644

648

1 366

36



26

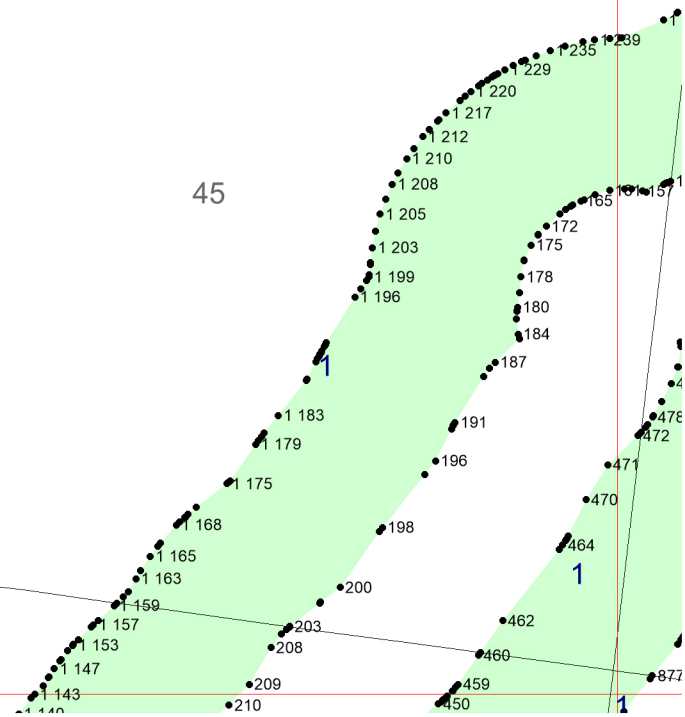
2

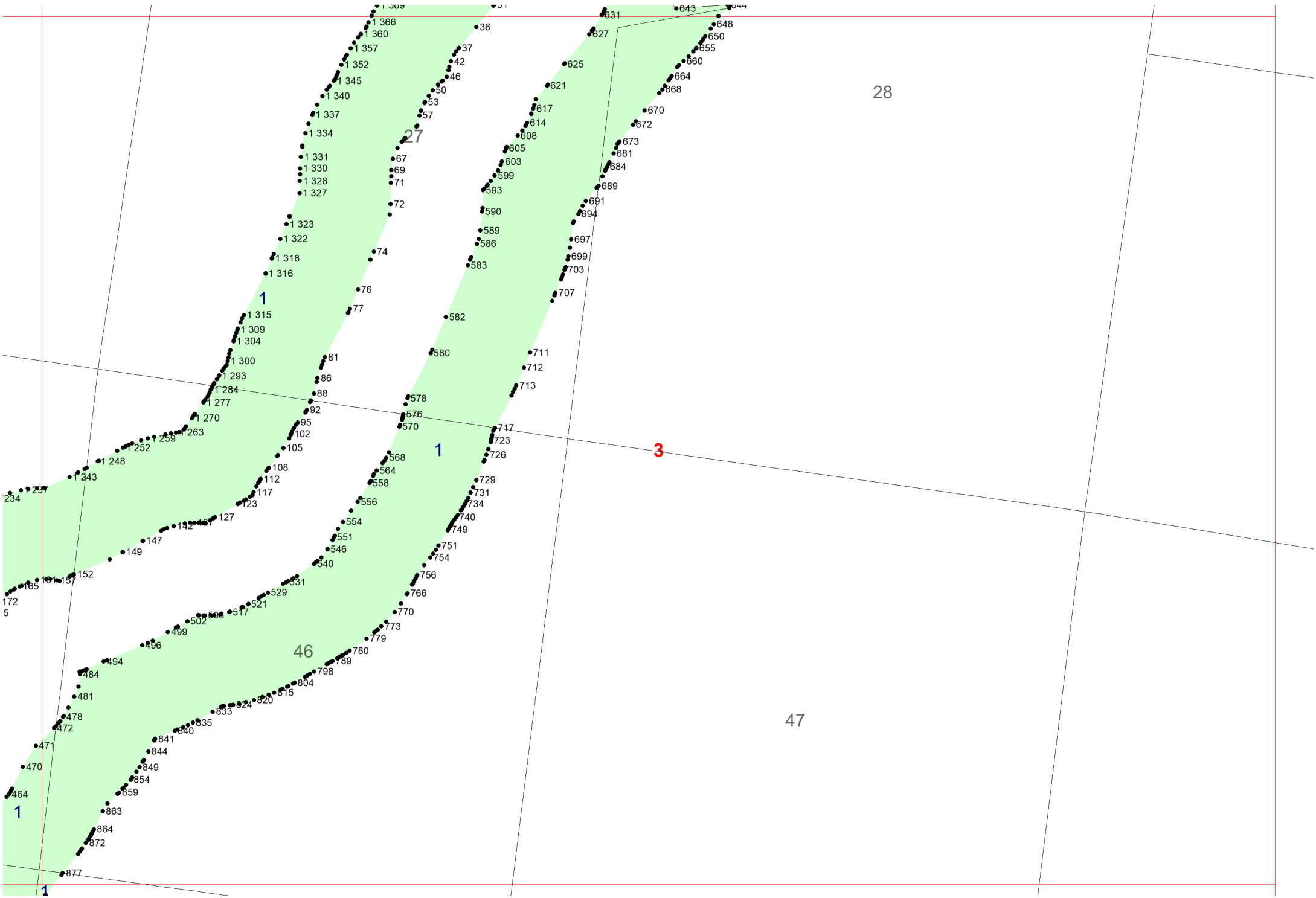
44

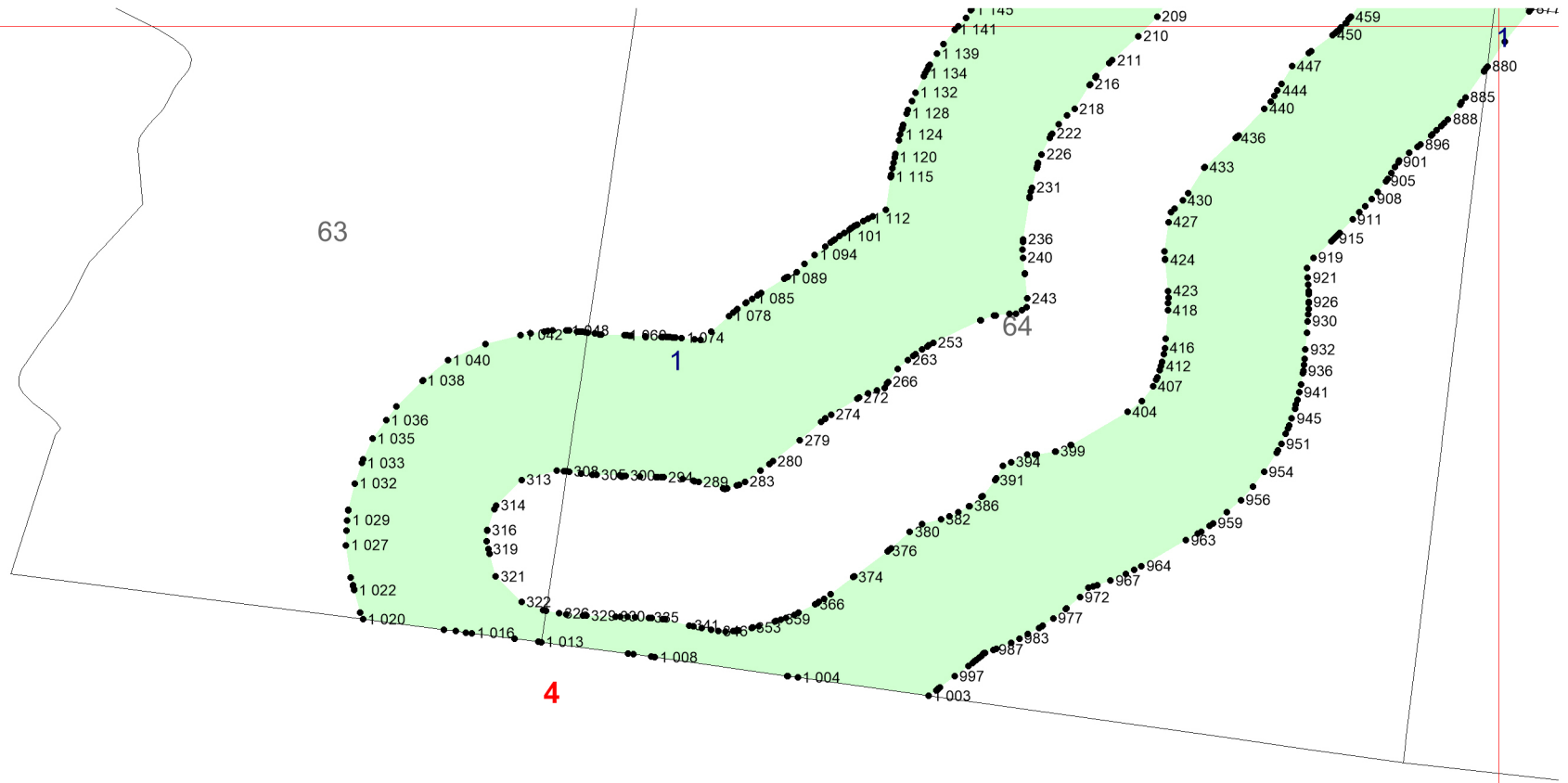
45

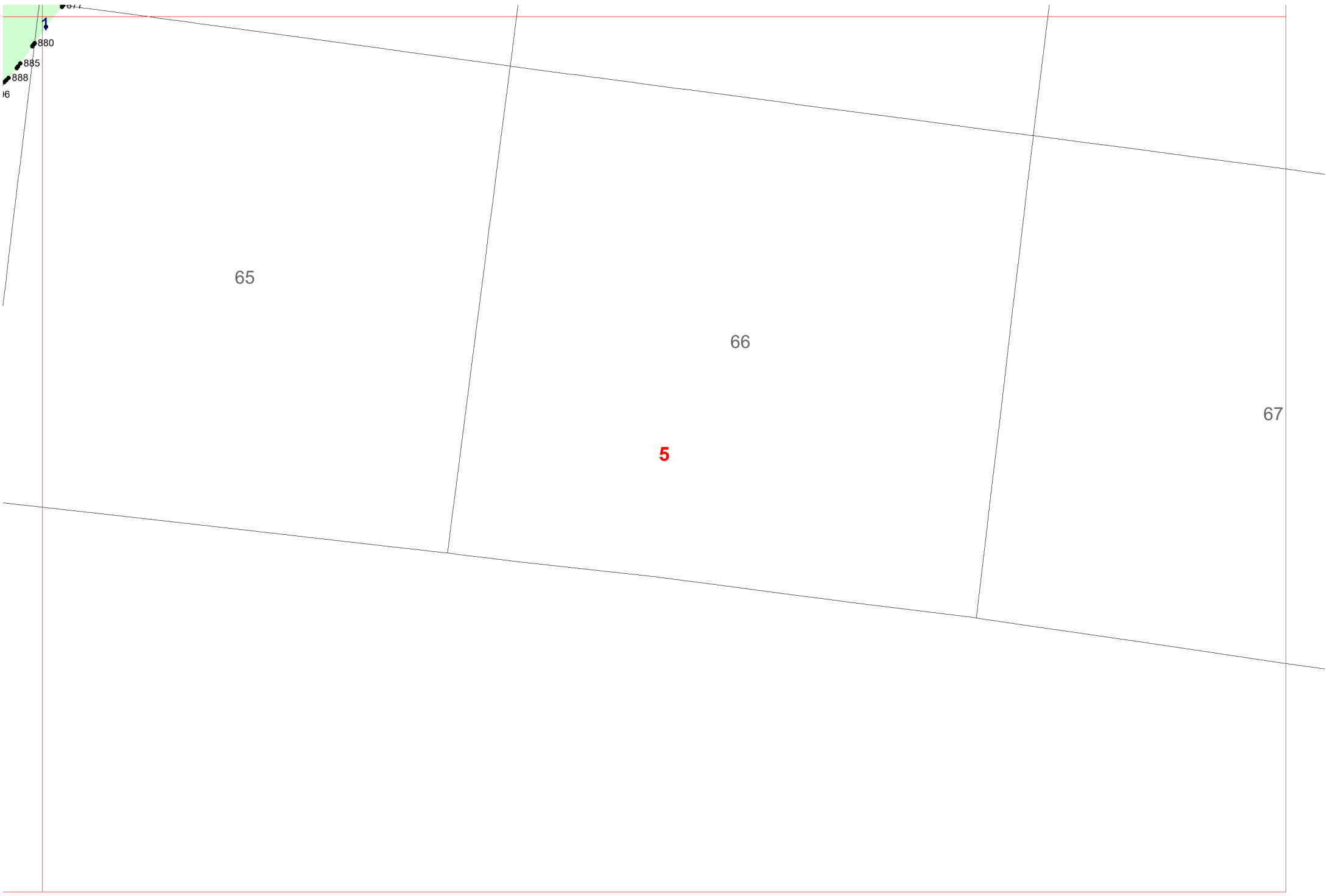
3

3









65

66

67

5

880
885
888
16

6