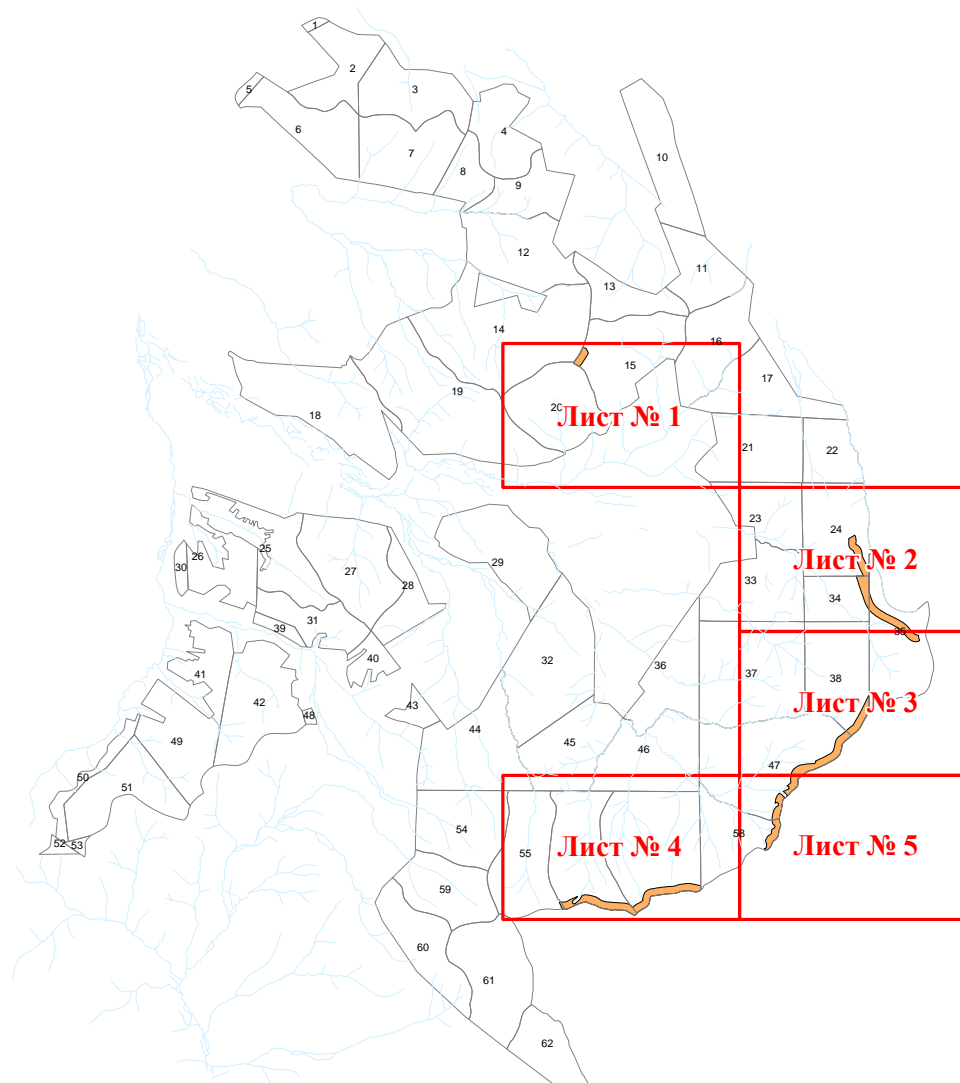


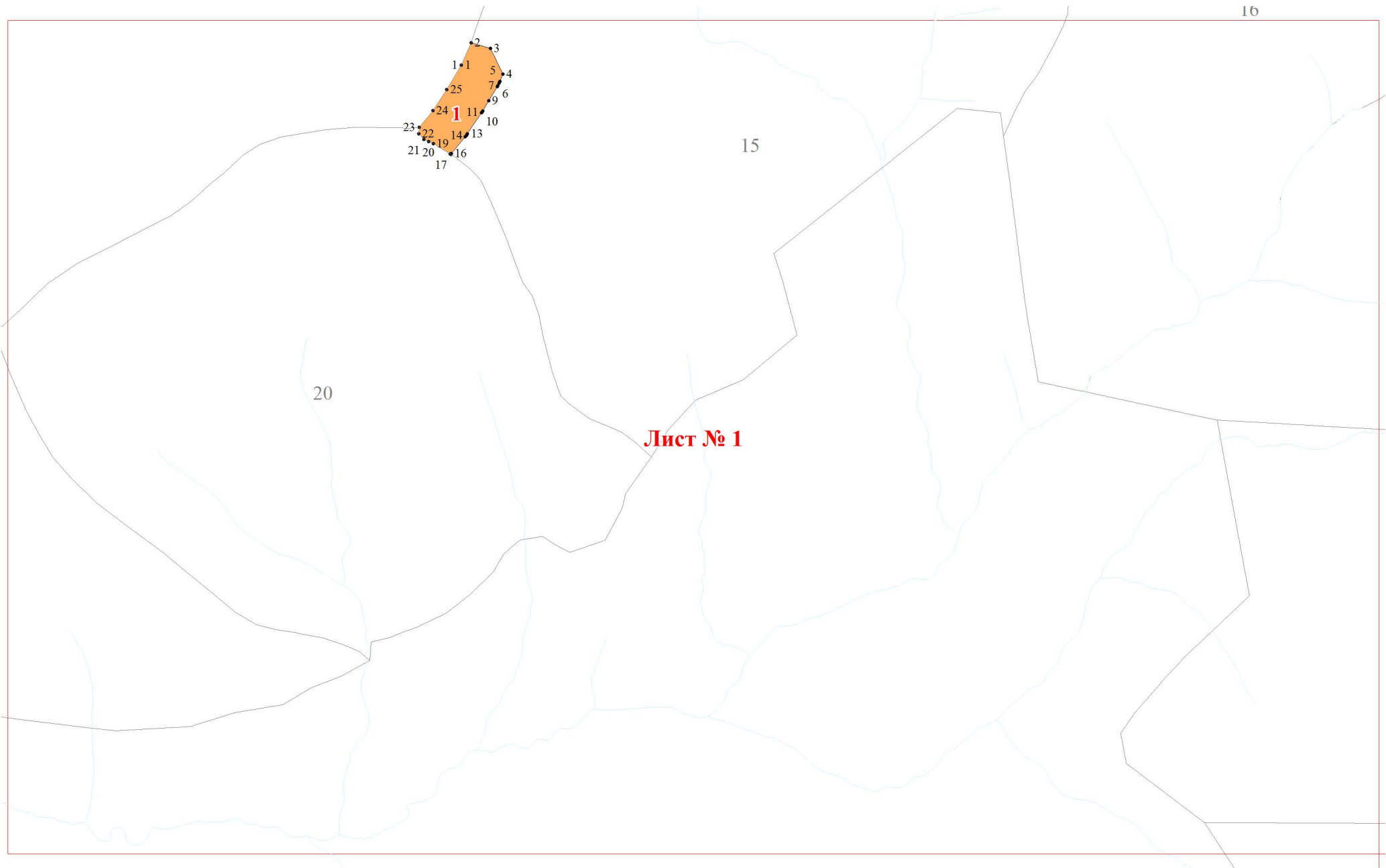
**Графическое описание местоположения границ земель, на которых
располагаются особо защитные участки лесов «защитные полосы лесов
вдоль гребней и линий водоразделов», на территории Петровского
участкового лесничества Владивостокского лесничества Приморского края**

Приложение № 69 к приказу Рослесхоза
от 27.02.2023 № 202



Используемые условные знаки и обозначения:

- 25 Границы и номера лесных кварталов
- 7 Номера участков
- 10 ● Номера характерных точек границ объекта
- Лист № 1 Границы и номера листов
- Защитные полосы лесов вдоль гребней и линий водоразделов

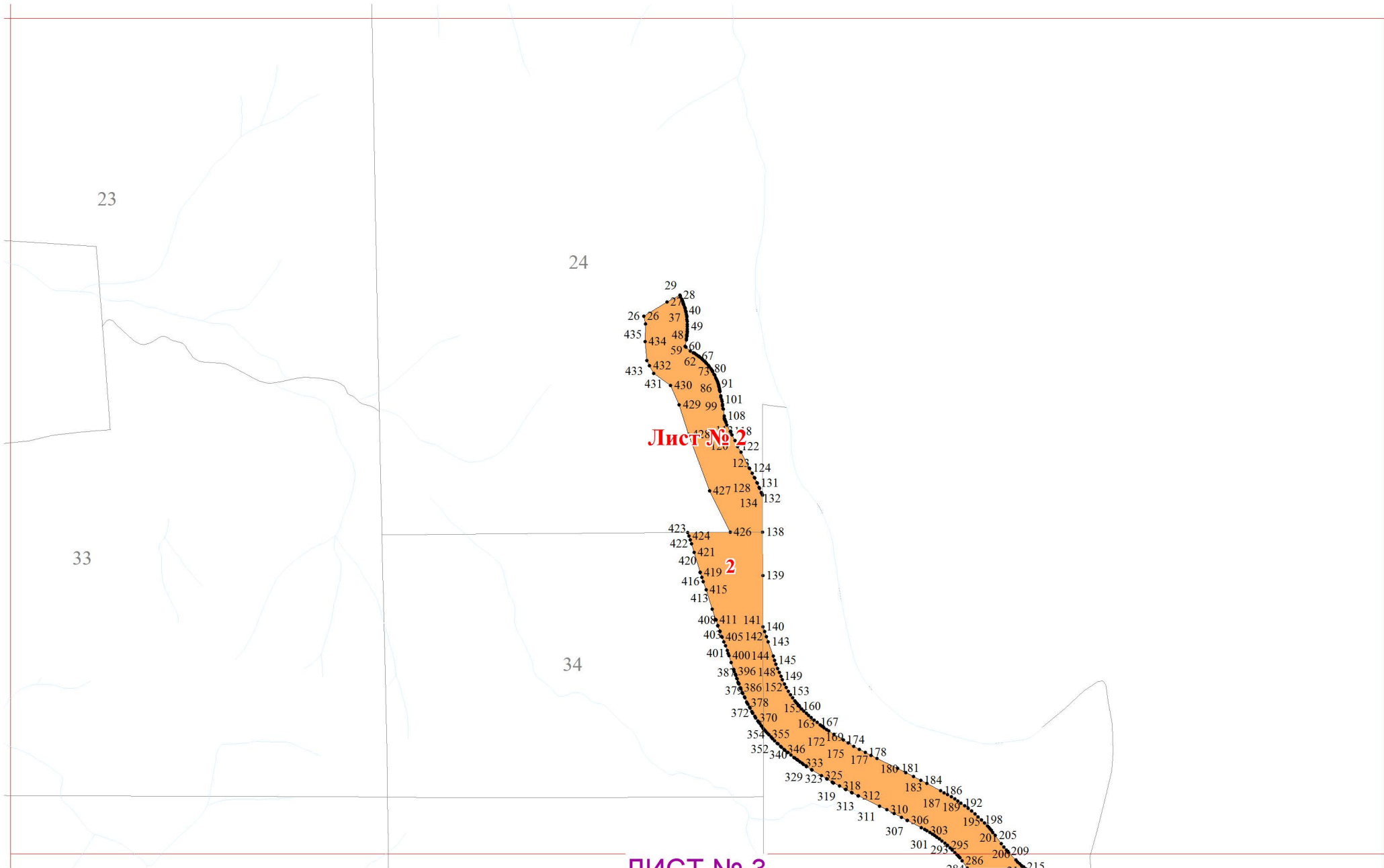


16

15

20

Лист № 1

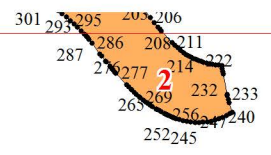


Лист № 2

2

ЛИСТ № 3

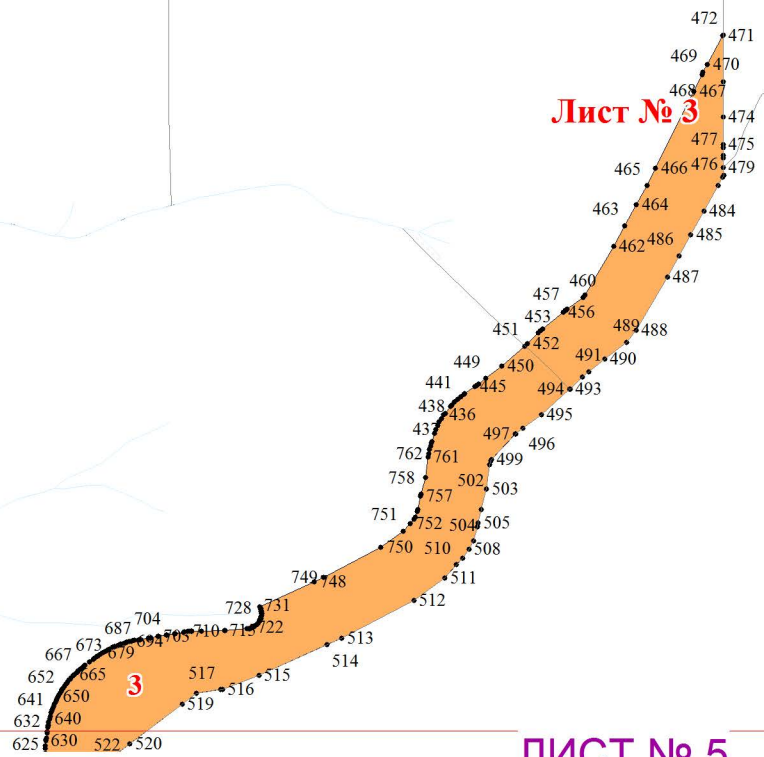
ЛИСТ № 2



37

38

Лист № 3



47

ЛИСТ № 5

Лист № 4

55

56

57

