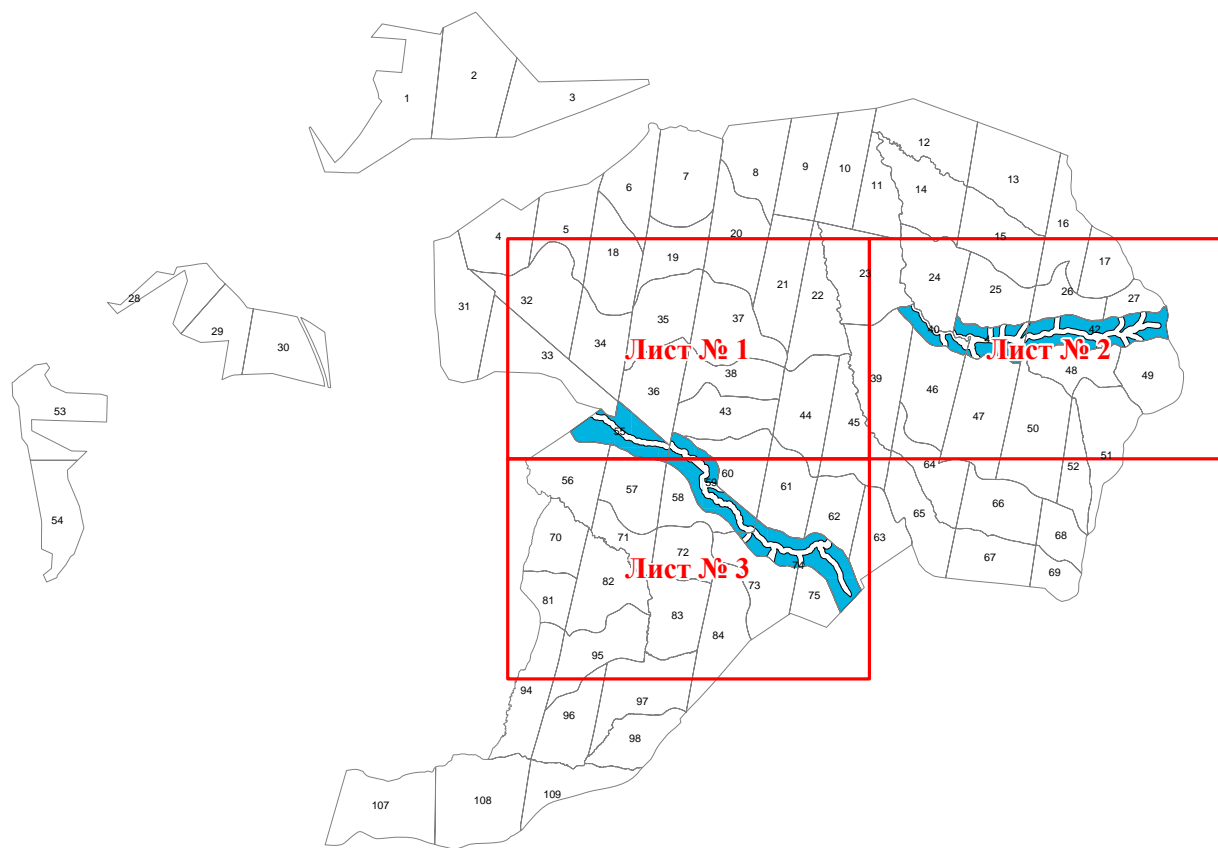


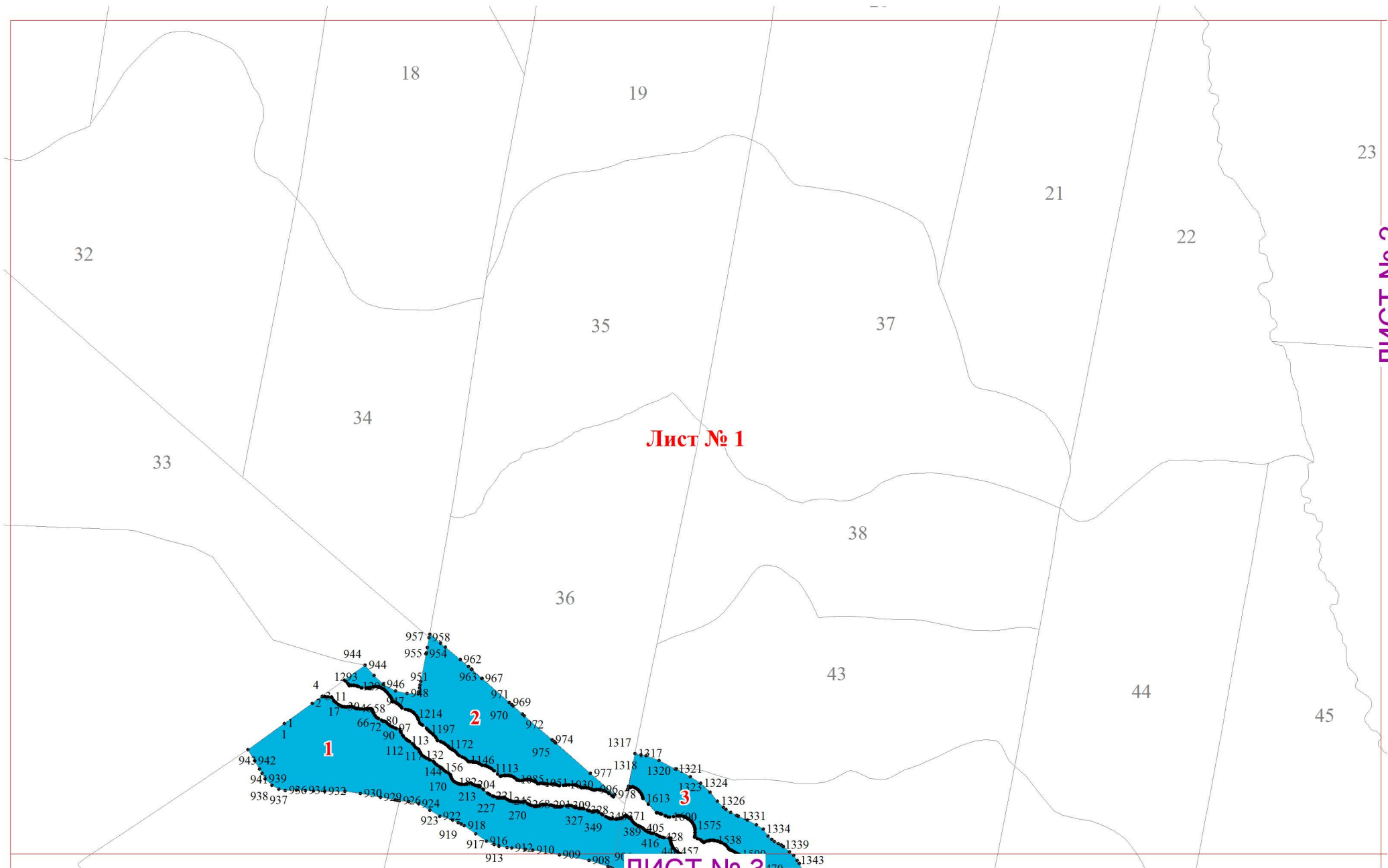
**Графическое описание местоположения границ земель, на которых  
располагаются ценные леса (запретные полосы лесов, расположенные вдоль  
водных объектов), на территории Раздольнинского участкового  
лесничества Владивостокского лесничества Приморского края**

Приложение № 30 к приказу Рослесхоза  
от 27.02.2023 № 202



Используемые условные знаки и обозначения:

- 25 Границы и номера лесных кварталов
- 7 Номера участков
- 10 ● Номера характерных точек границ объекта
- Лист № 1 Границы и номера листов
- Запретные полосы лесов, расположенные  
вдоль водных объектов



**Лист № 1**

**ЛИСТ № 2**

**ЛИСТ № 3**

18

19

23

21

22

32

35

37

34

33

38

36

43

44

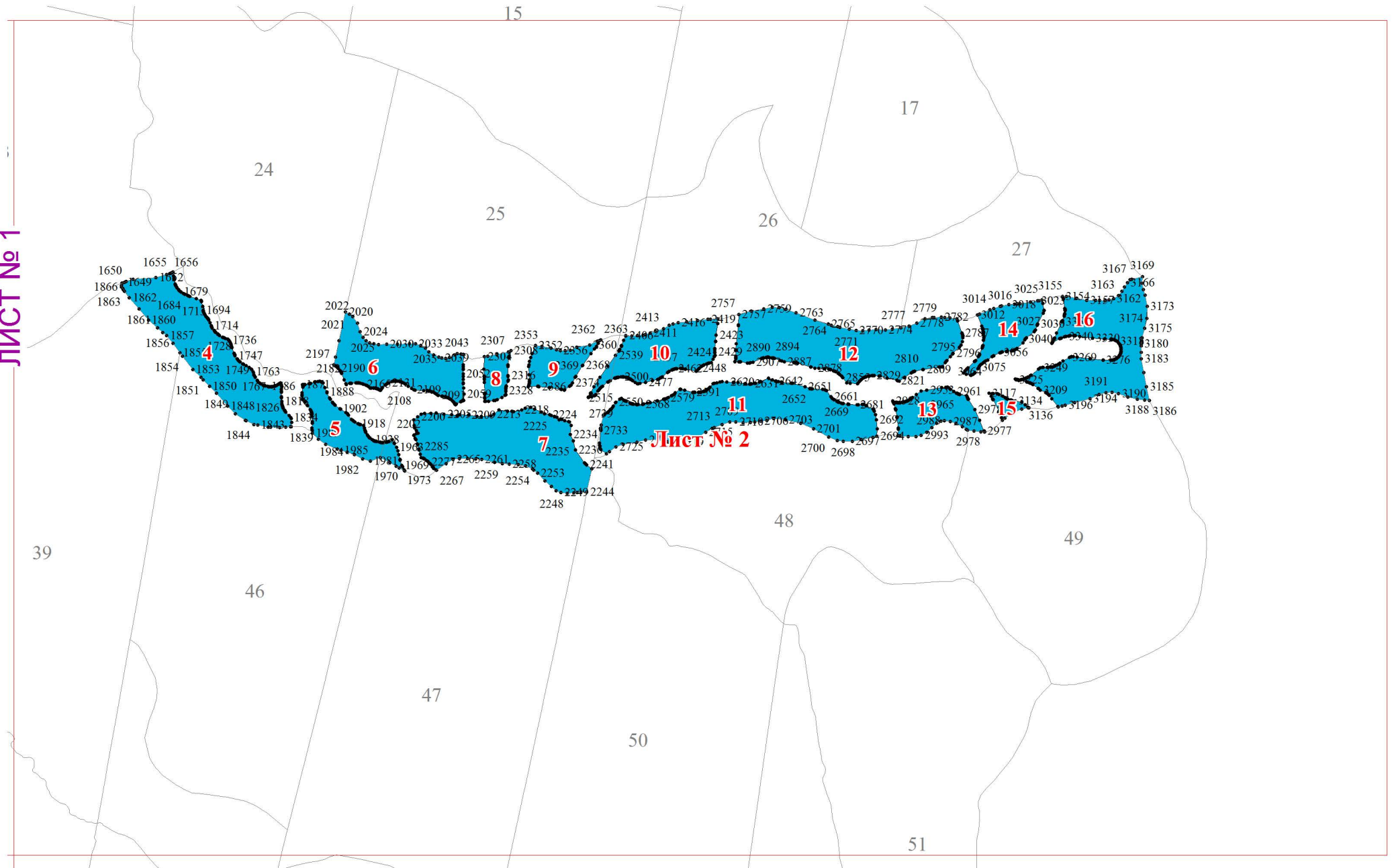
45

1

2

3

957 958  
944 944  
955 954 962  
1293 946 948  
951 963 967  
947 971 969  
1214 1214 970 972  
1197 1197 974  
1172 1172 975  
1146 1146 1317 1317  
1113 1113 1318 1320 1321  
144 156 1320 1321 1323 1324  
170 182 204 1095 1051 1030 106 978 1613 1326  
938 937 936 934 933 930 929 926 924 213 227 270 327 349 389 405 428 1575 1331 1334  
919 923 922 918 270 327 349 389 405 428 1575 1331 1334  
917 916 912 910 909 908 91 416 416 457 1538 1339 1343  
913



ЛИСТ № 1

Лист № 3

