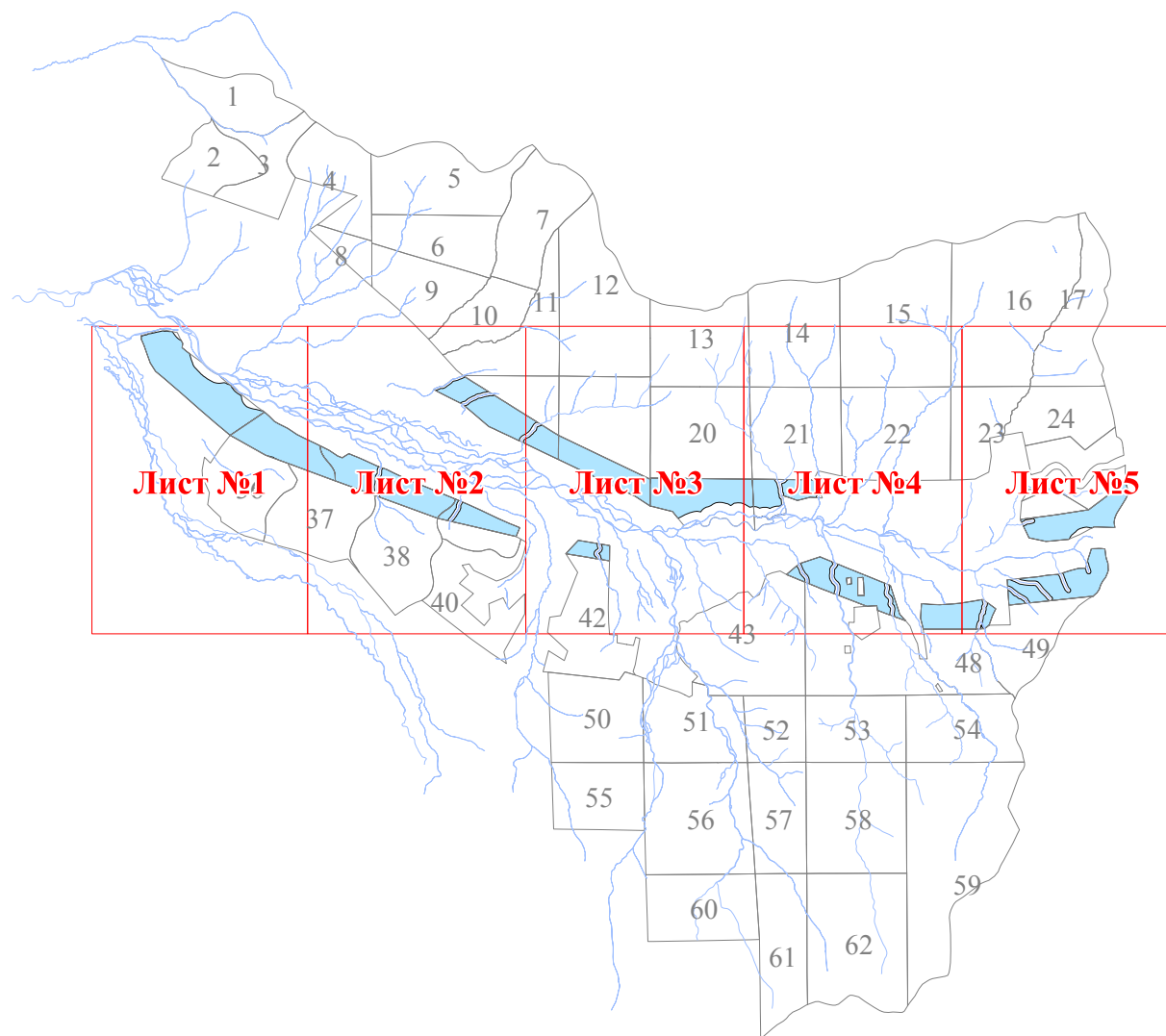


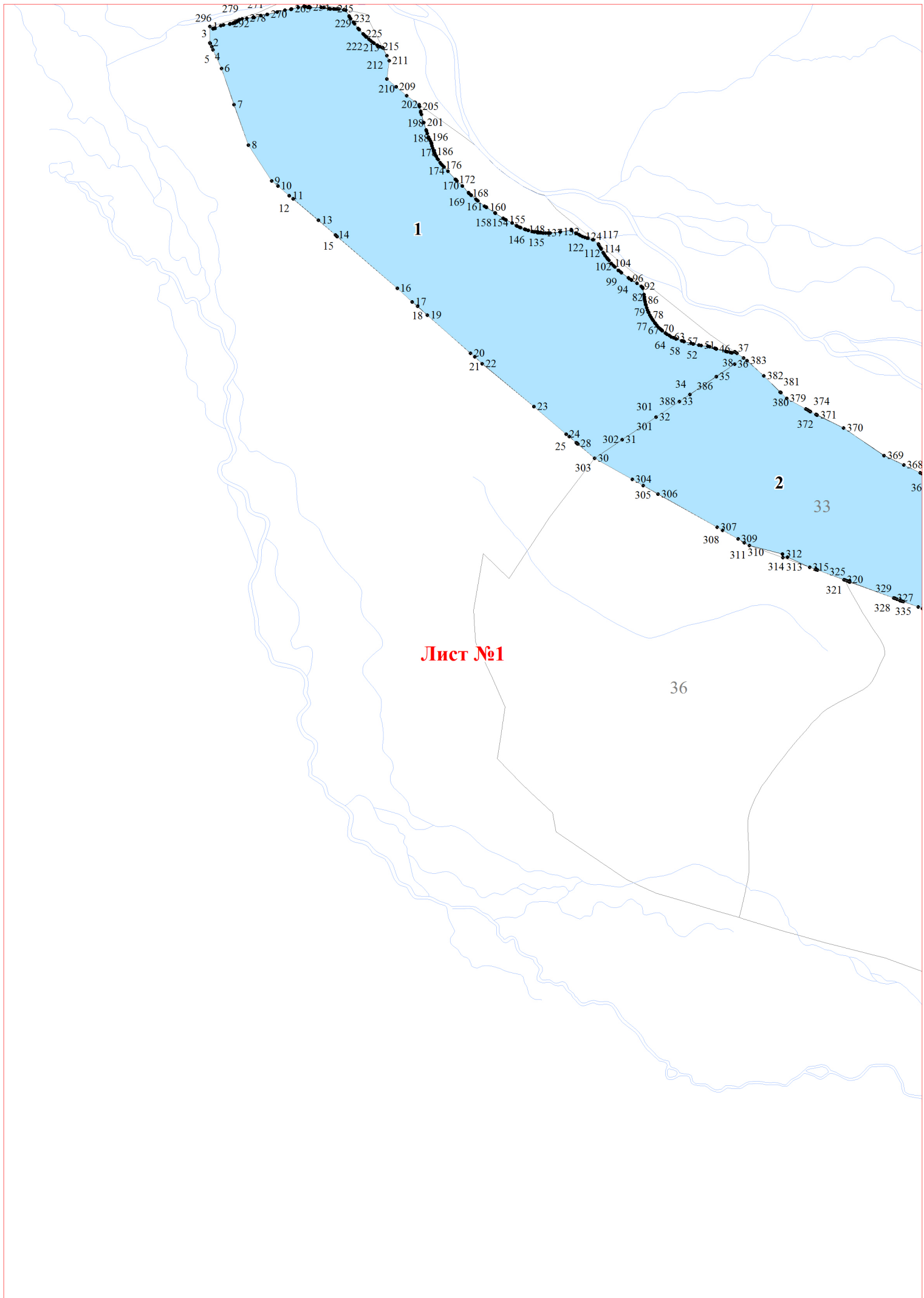
**Графическое описание местоположения границ земель, на которых
располагаются ценные леса (нерестоохранные полосы лесов), на территории
Анисимовского участкового лесничества
Владивостокского лесничества Приморского края**

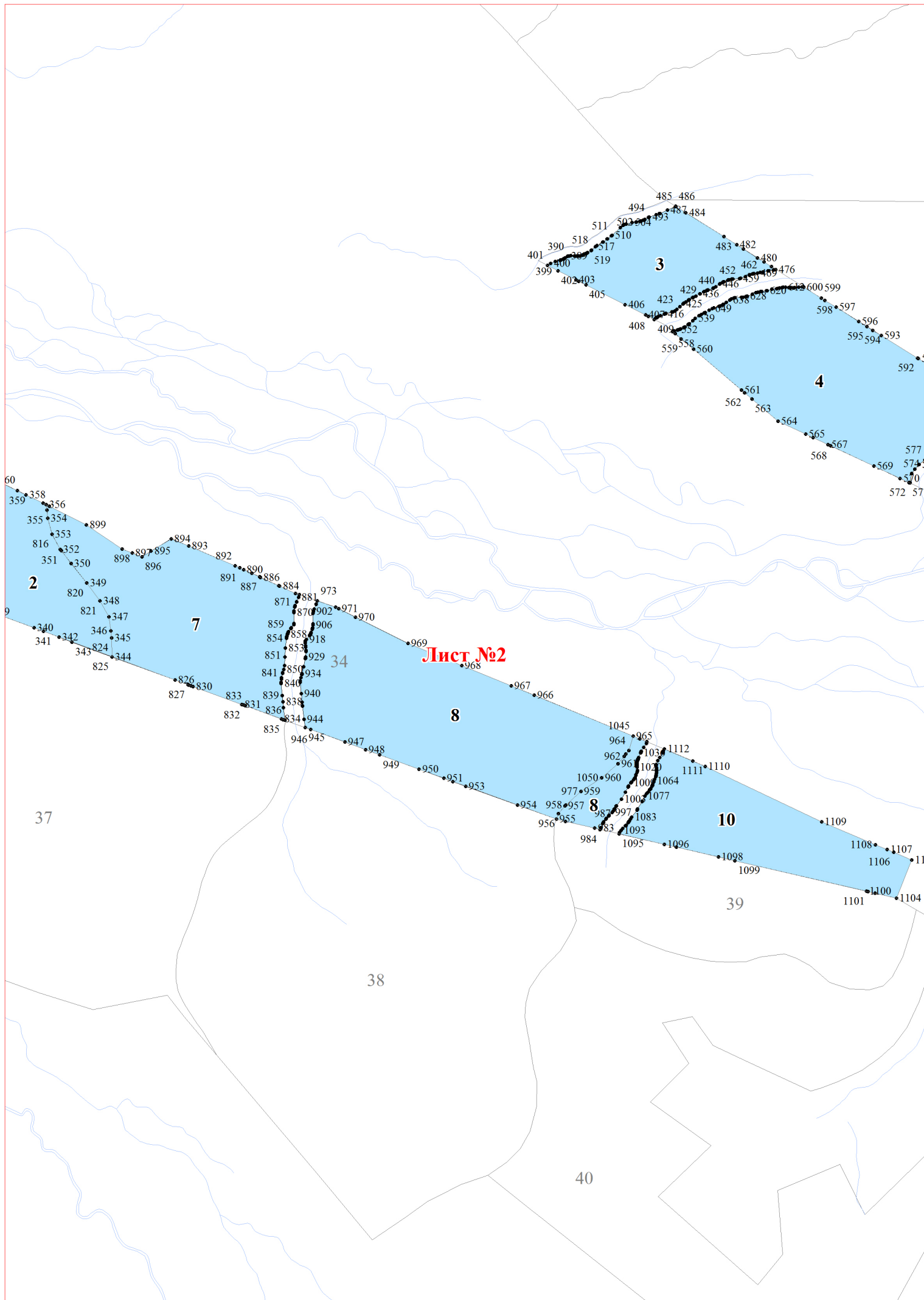
Приложение № 6 к приказу Рослесхоза
от 27.02.2023 № 202

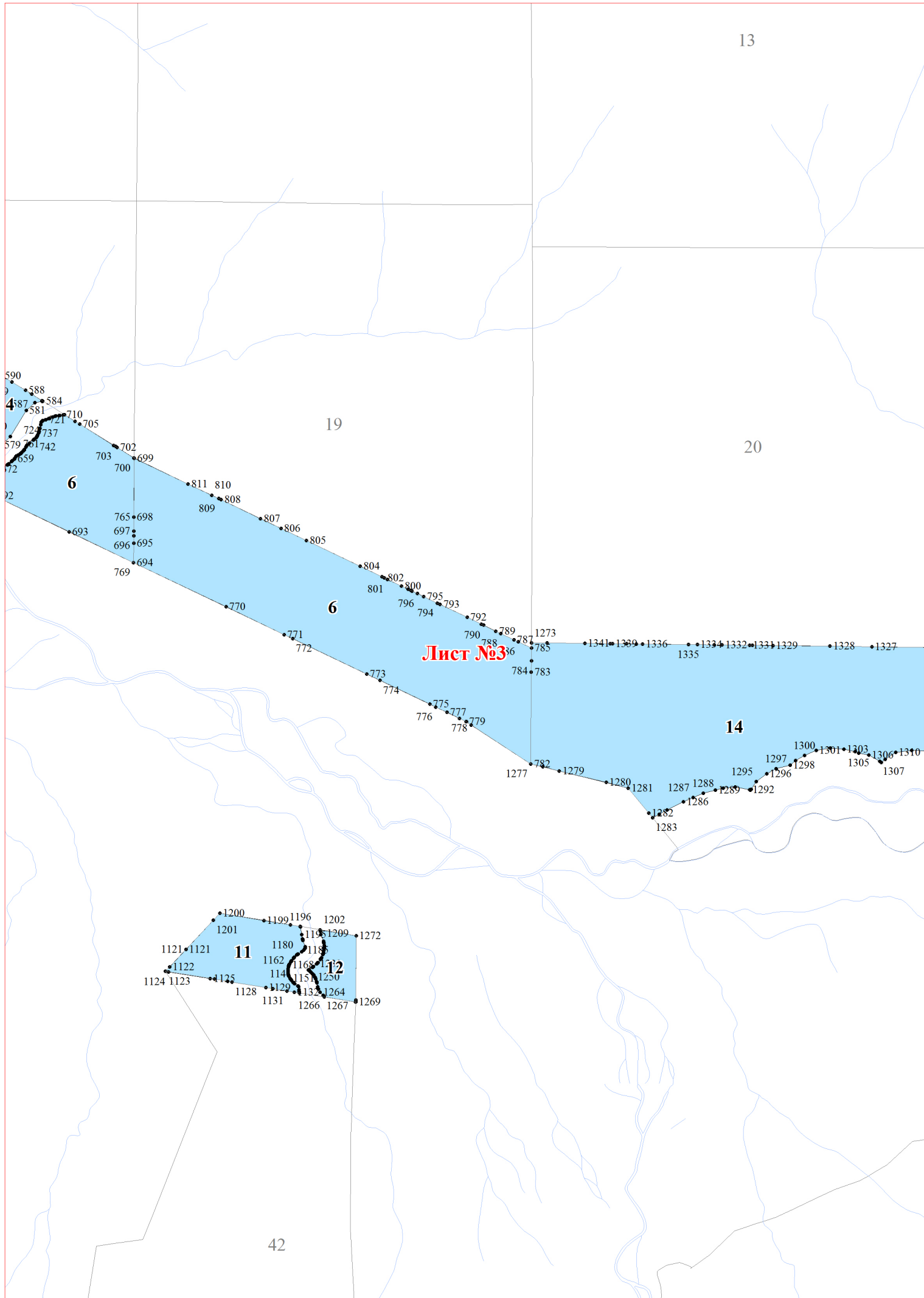


Используемые условные знаки и обозначения:

- 25 Границы и номера лесных кварталов
- 7 Номера участков
- 10 ● Номера характерных точек границ объекта
- Лист №1 Границы и номера листов
- Границы категорий защитных лесов







14

21

22

Лист №4

