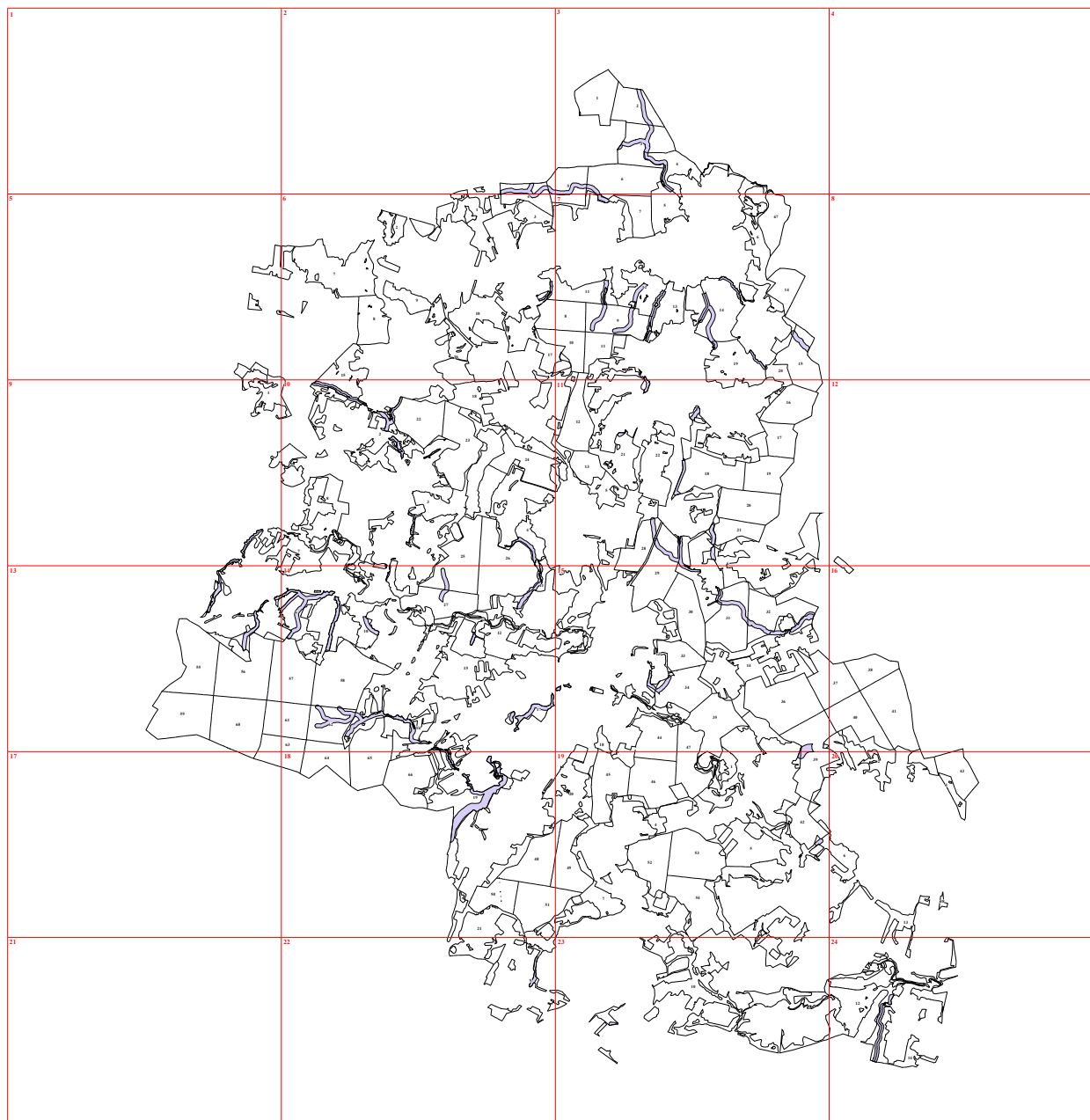
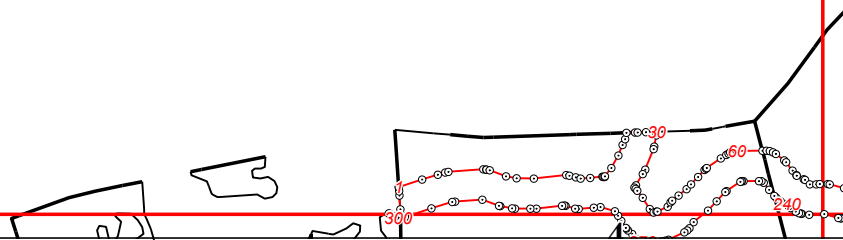
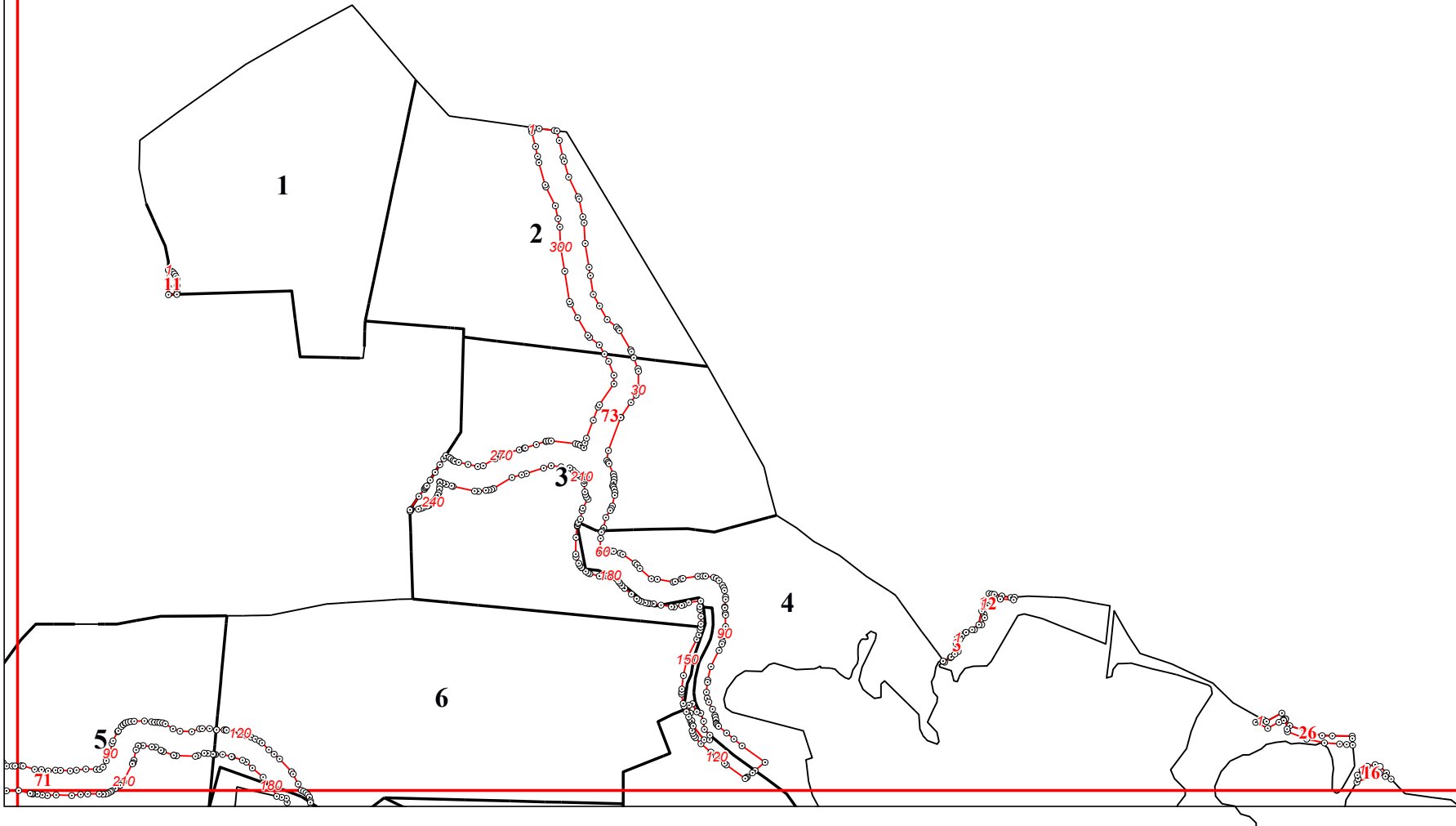


**Графическое описание местоположения границ земель, на которых располагаются леса,
расположенные в водоохранных зонах, на территории Кременского участкового лесничества
Медынского лесничества Калужской области**

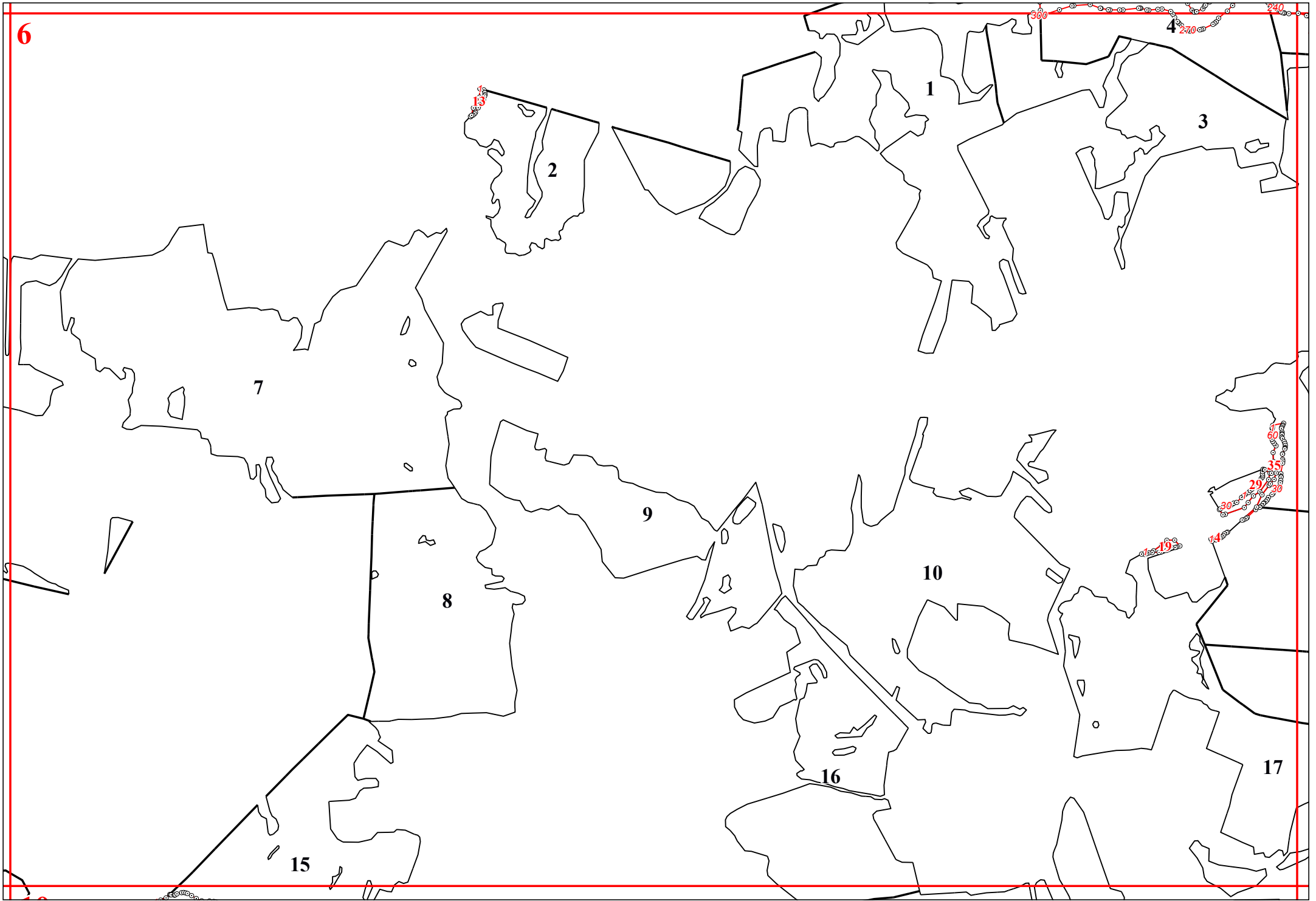
Приложение № 4 к приказу Рослесхоза
от 27.02.2023 № 191

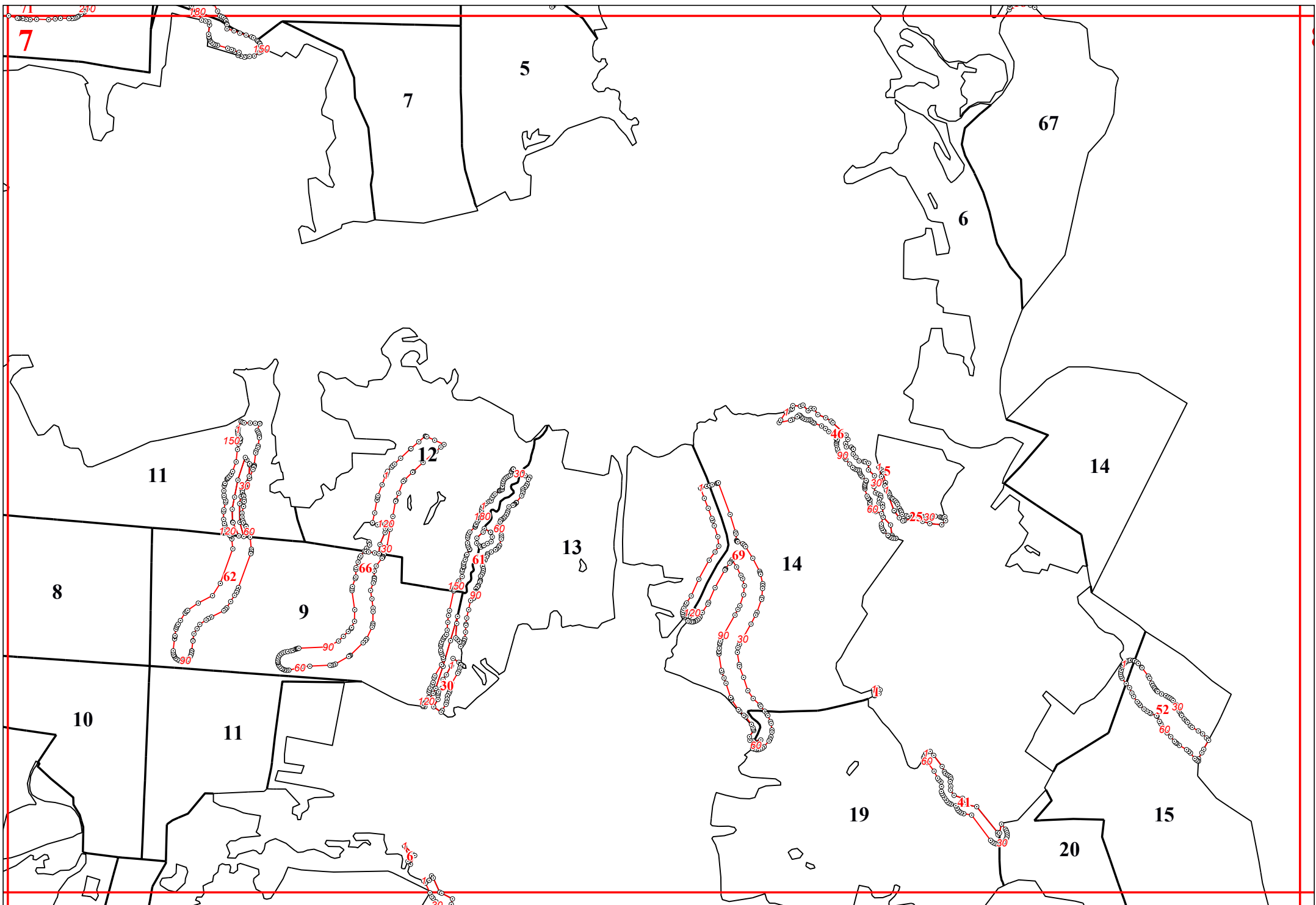


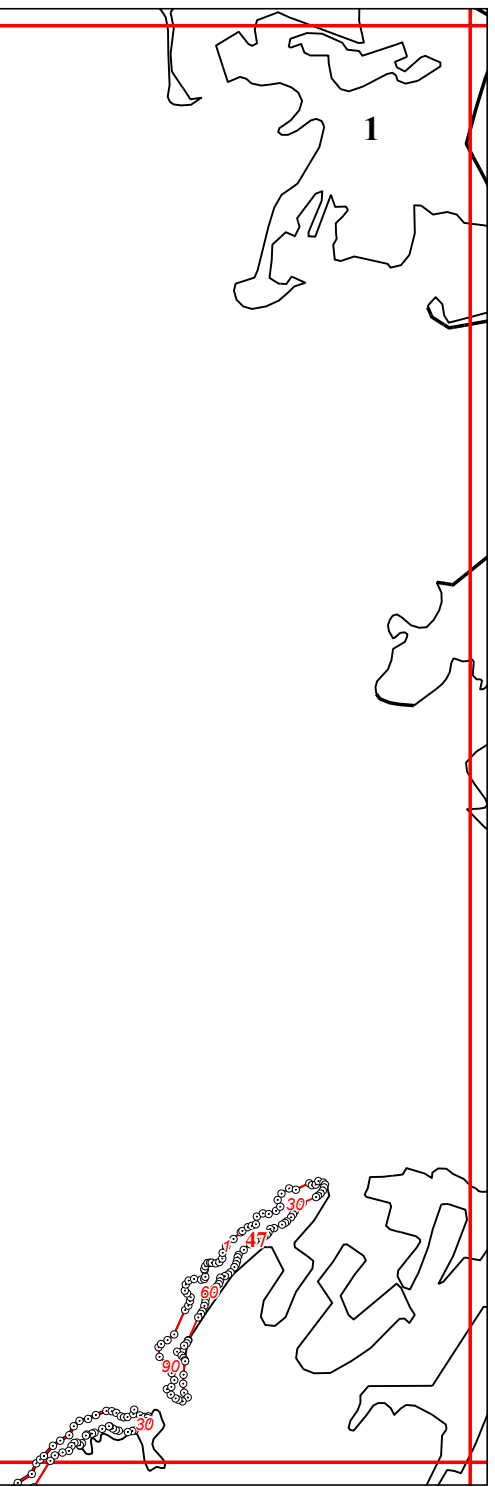


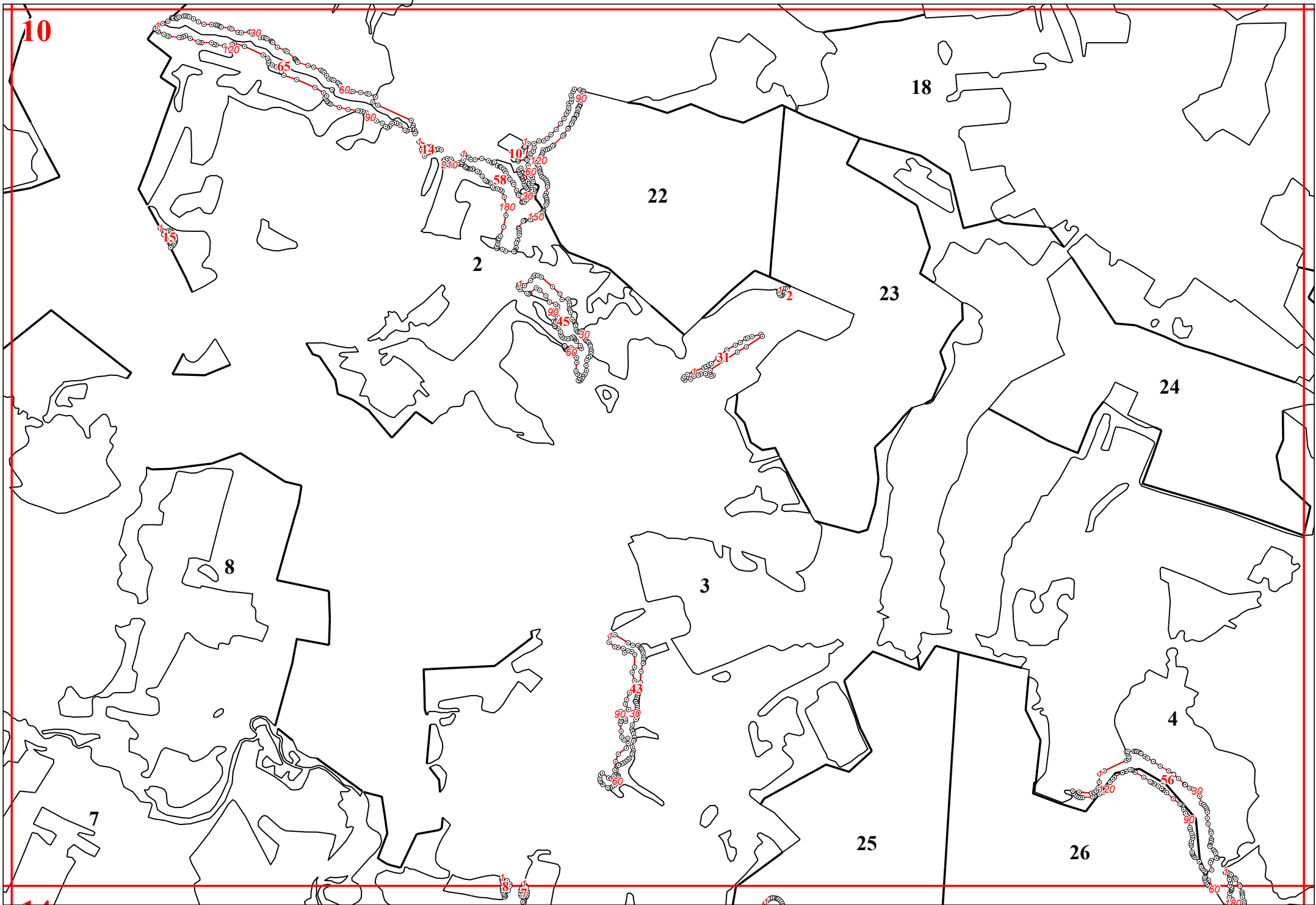


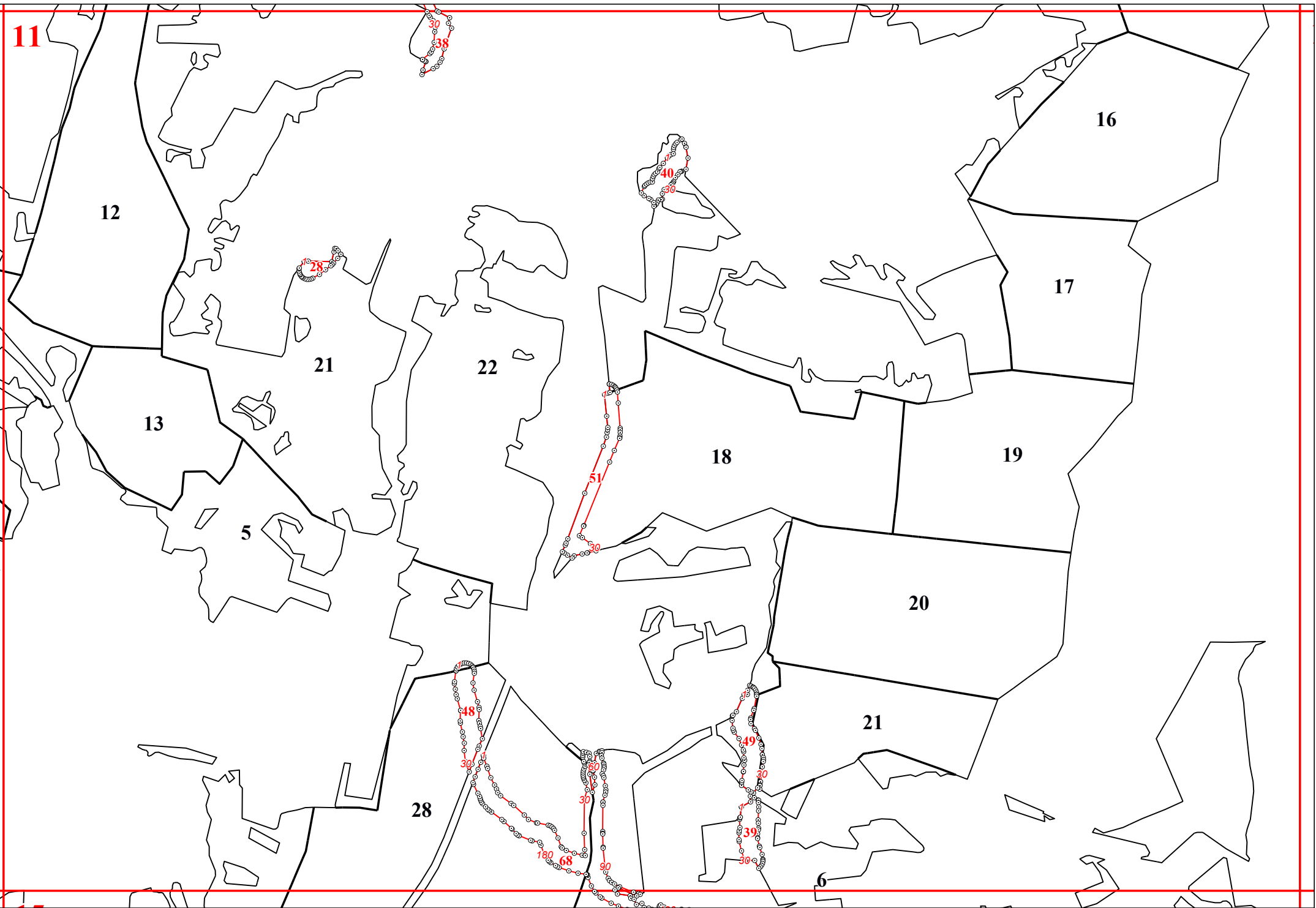
6

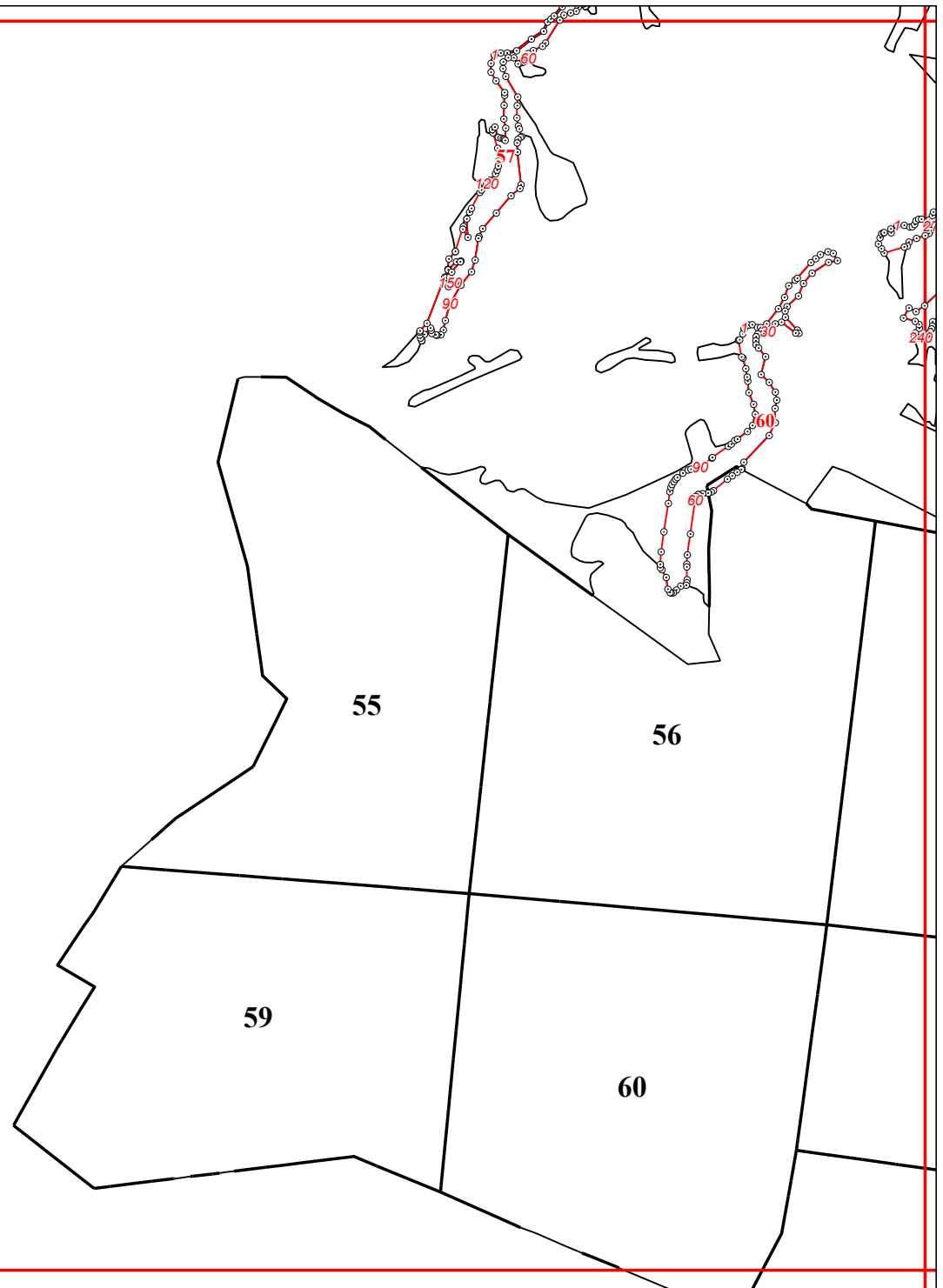


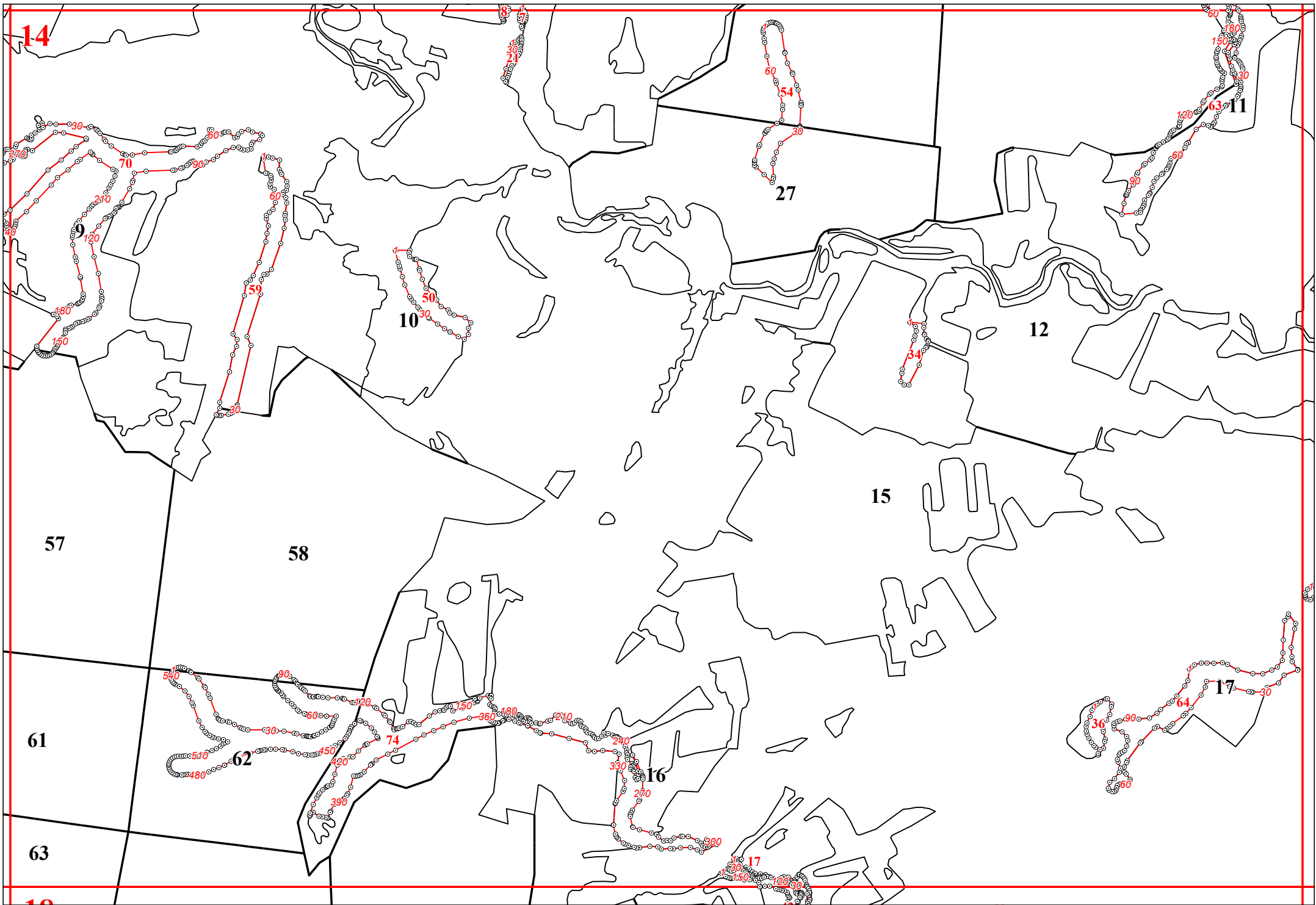


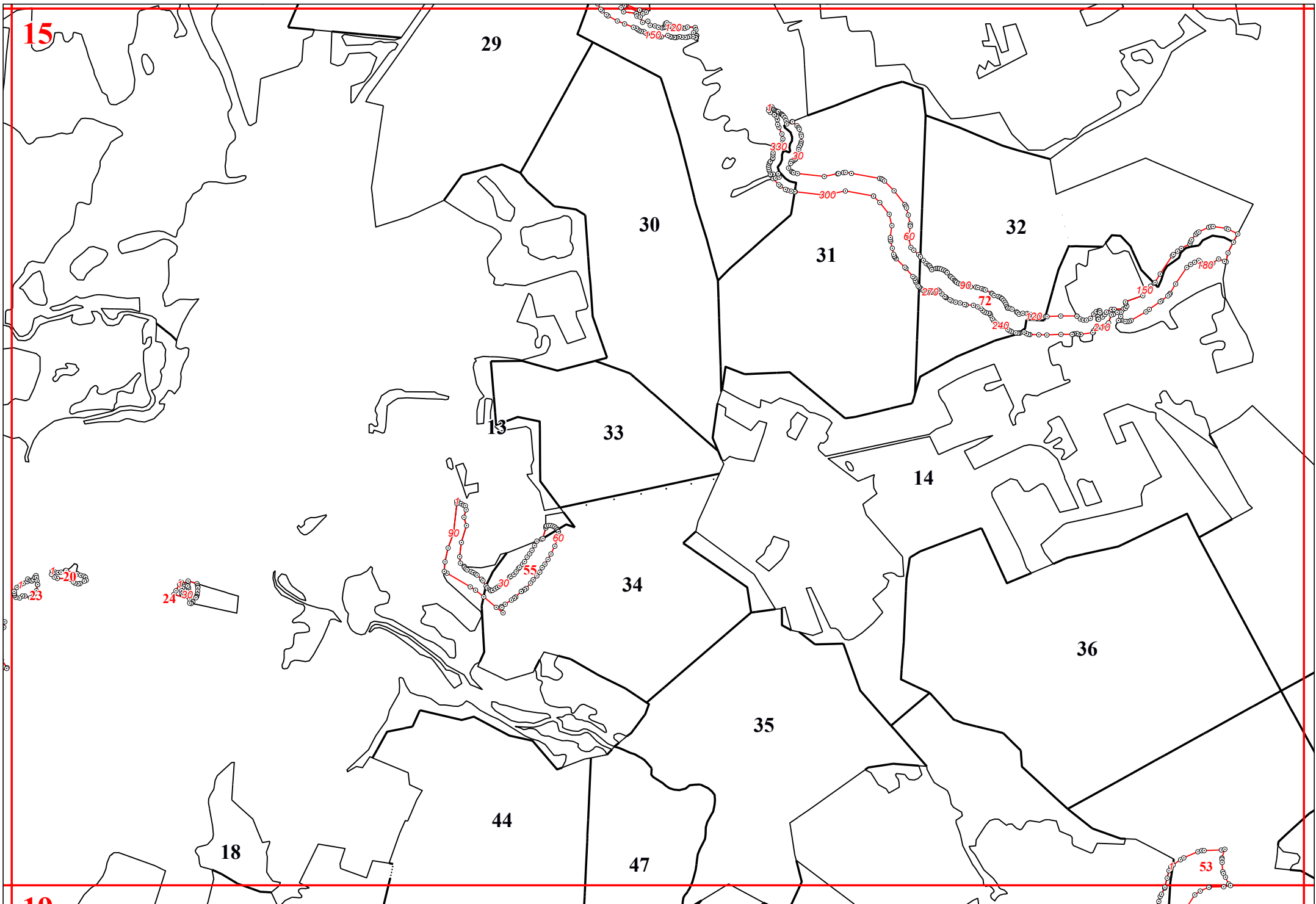












16

38

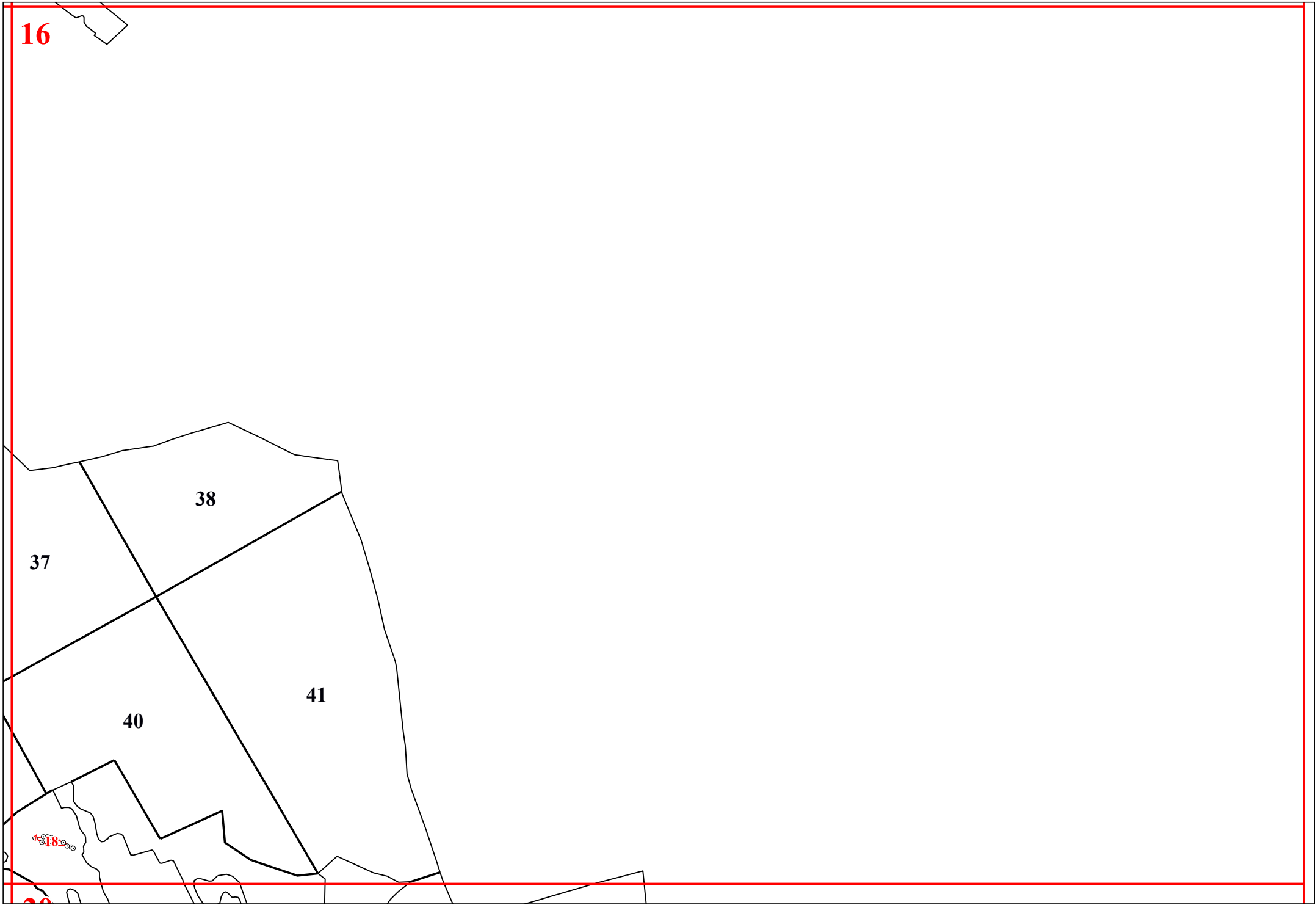
37

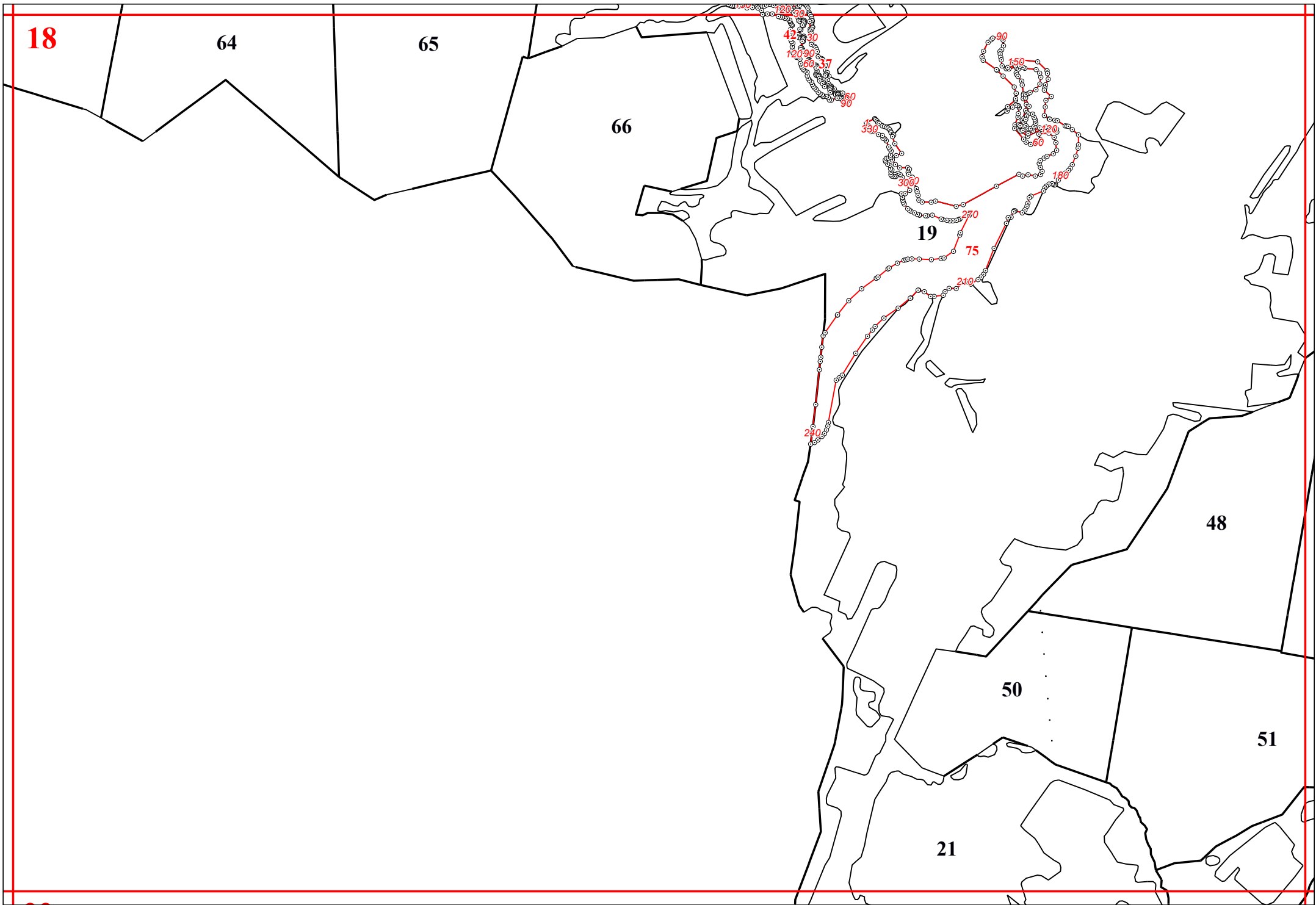
41

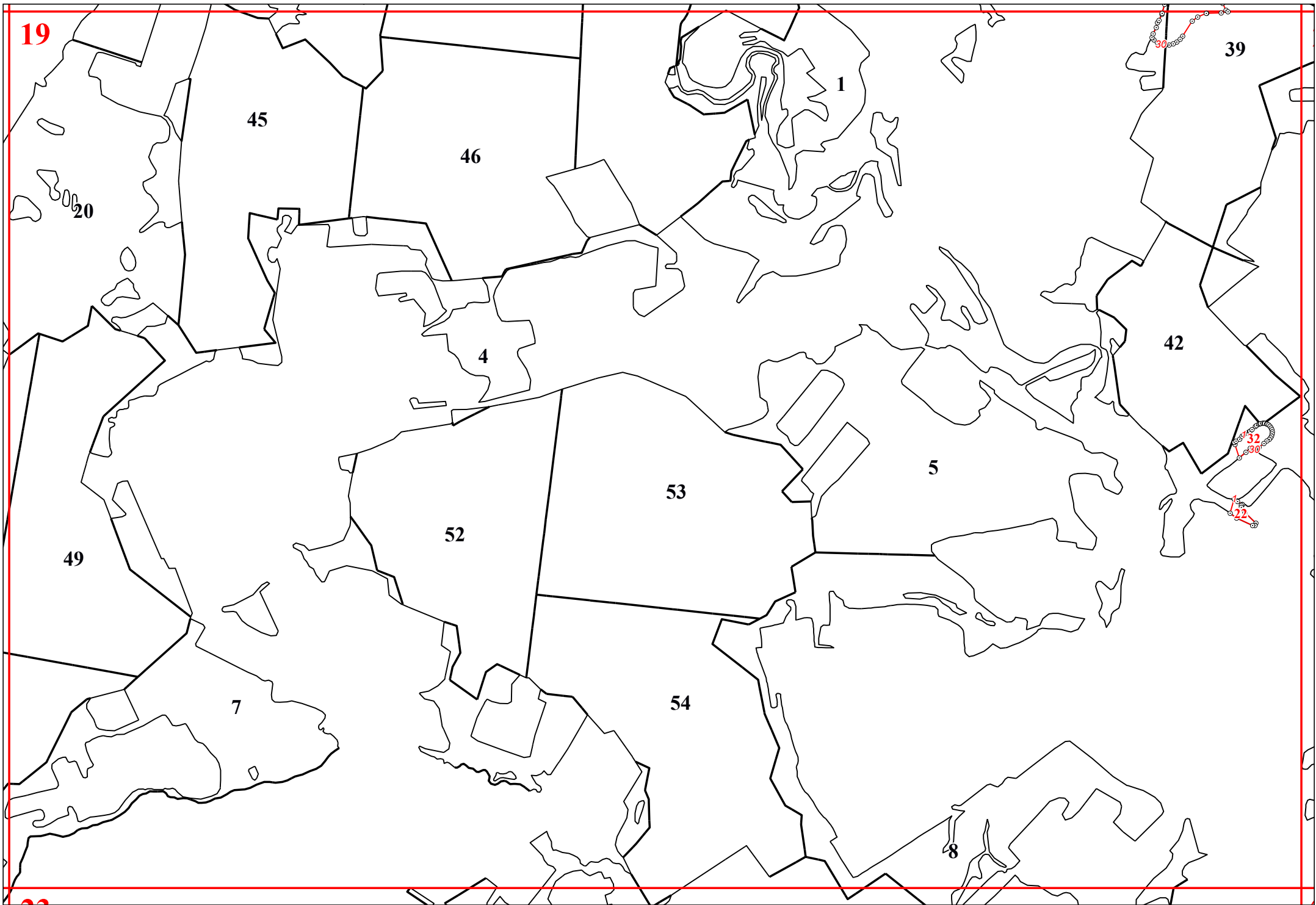
40

18

16











23

10

24

12

14

