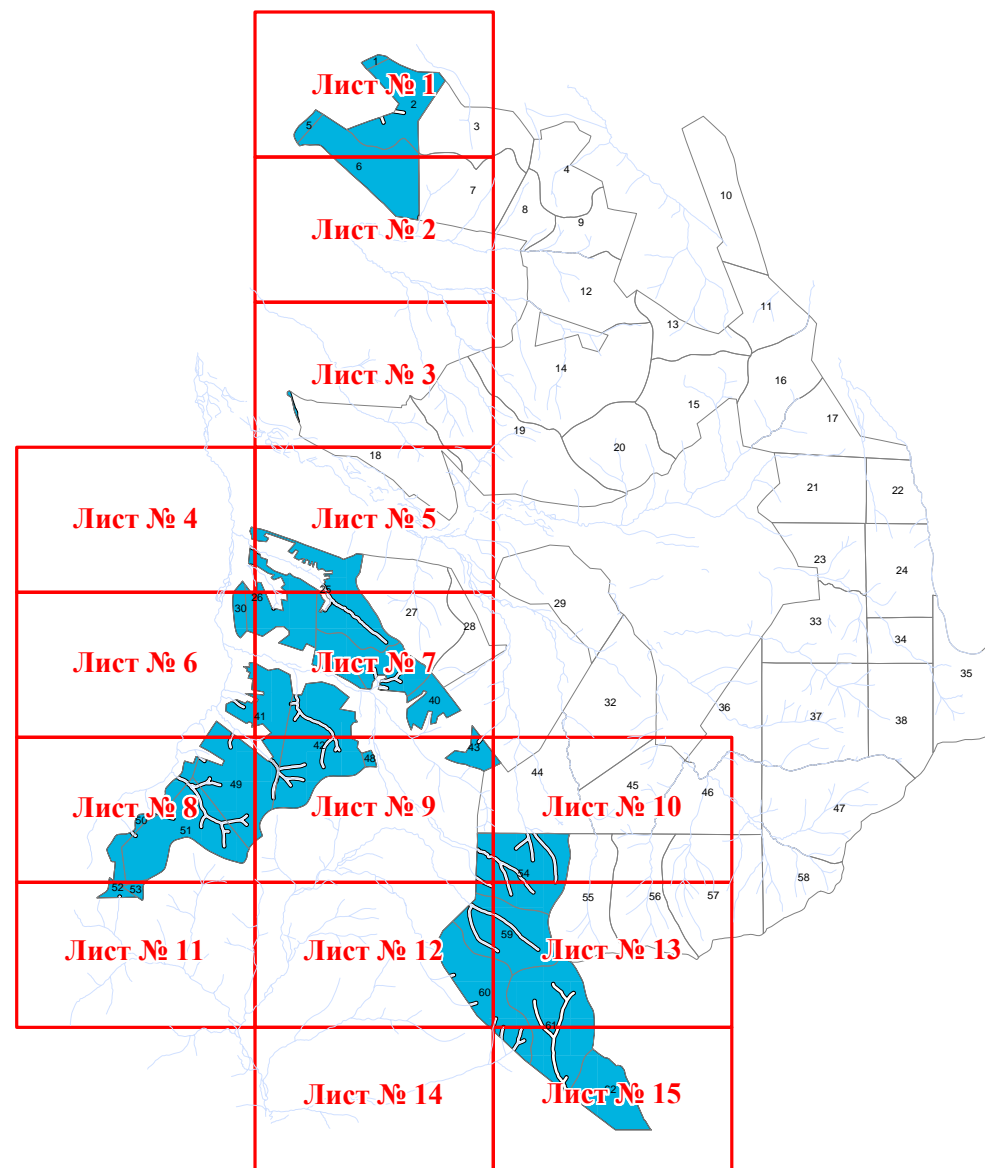


**Графическое описание местоположения границ земель, на которых
располагаются ценные леса (запретные полосы лесов, расположенные вдоль
водных объектов), на территории Петровского участкового лесничества
Владивостокского лесничества Приморского края**

Приложение № 20 к приказу Рослесхоза
от 27.02.2023 № 202

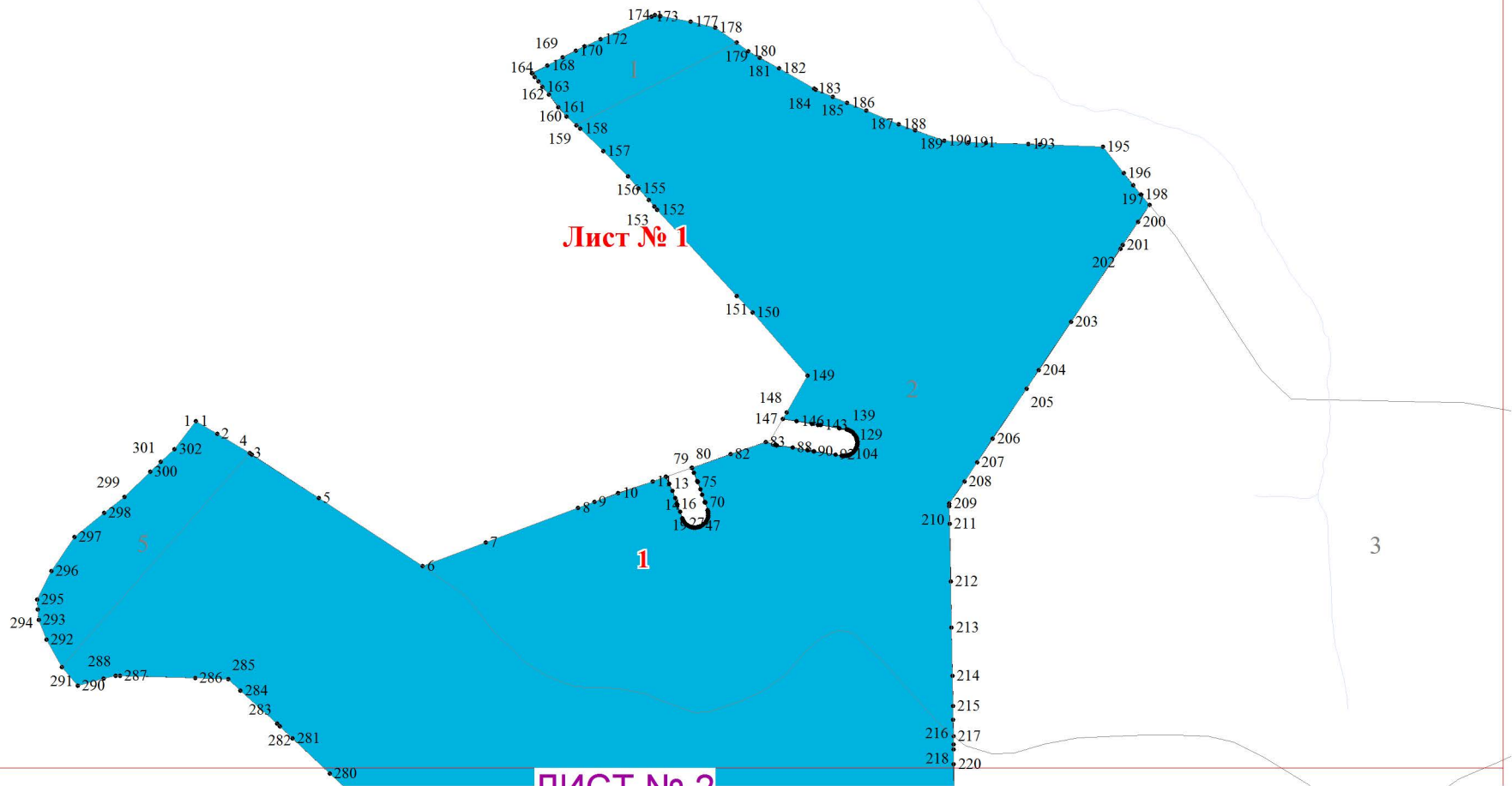


Используемые условные знаки и обозначения:

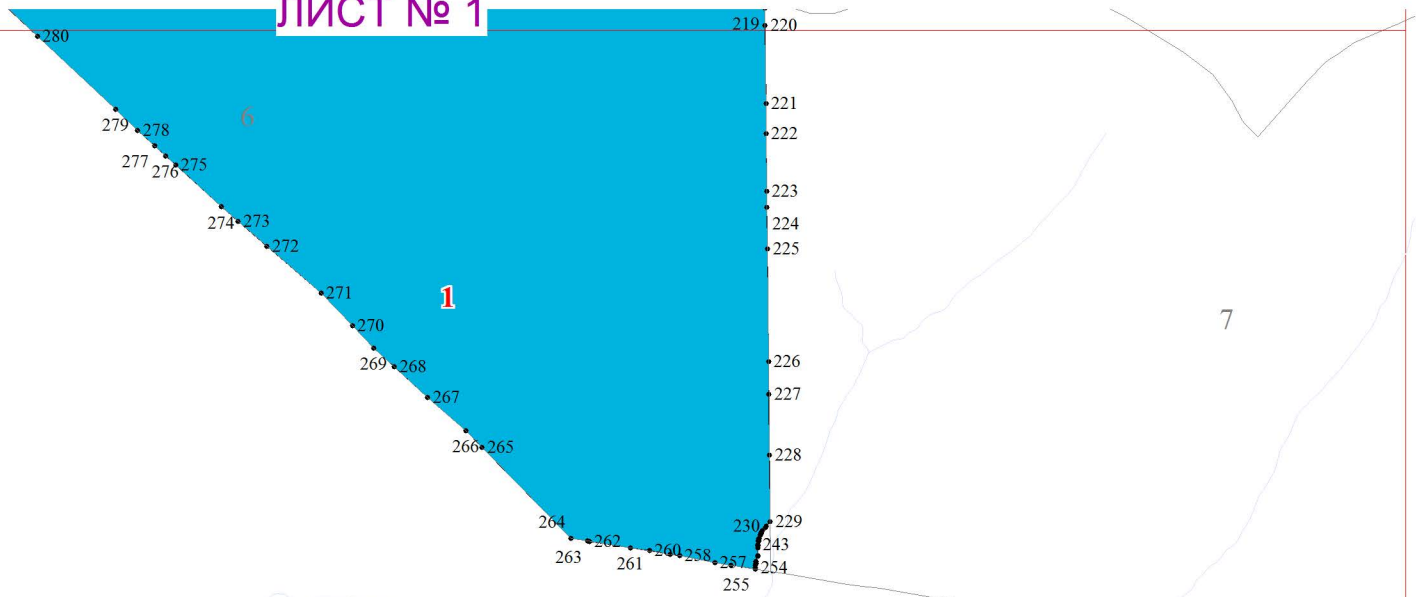
- 25 Границы и номера лесных кварталов
- 7 Номера участков
- 10 ● Номера характерных точек границ объекта
- Лист № 1 Границы и номера листов
- запретные полосы лесов,
расположенные вдоль водных объектов

Лист № 1

ЛИСТ № 2



ЛИСТ № 1



Лист № 2

ЛИСТ № 3

ЛИСТ № 2

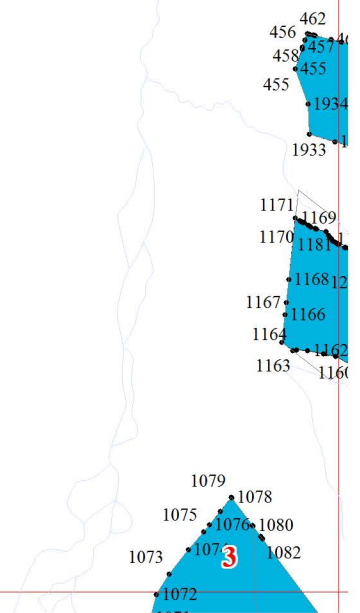
Лист № 3

304 305
446 309
445 313 314
317 318
322 323
327 330
332 339
338 354
355 385
389 405
406 416
417 428
429 430

ЛИСТ № 5

Лист № 4

ЛИСТ № 5



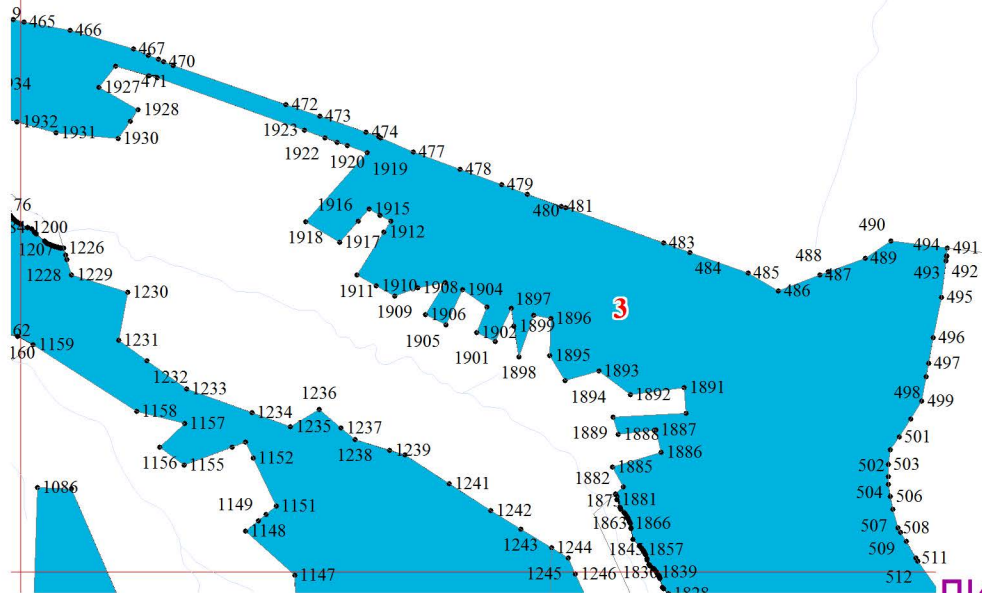
ЛИСТ № 6

ЛИСТ № 3

18

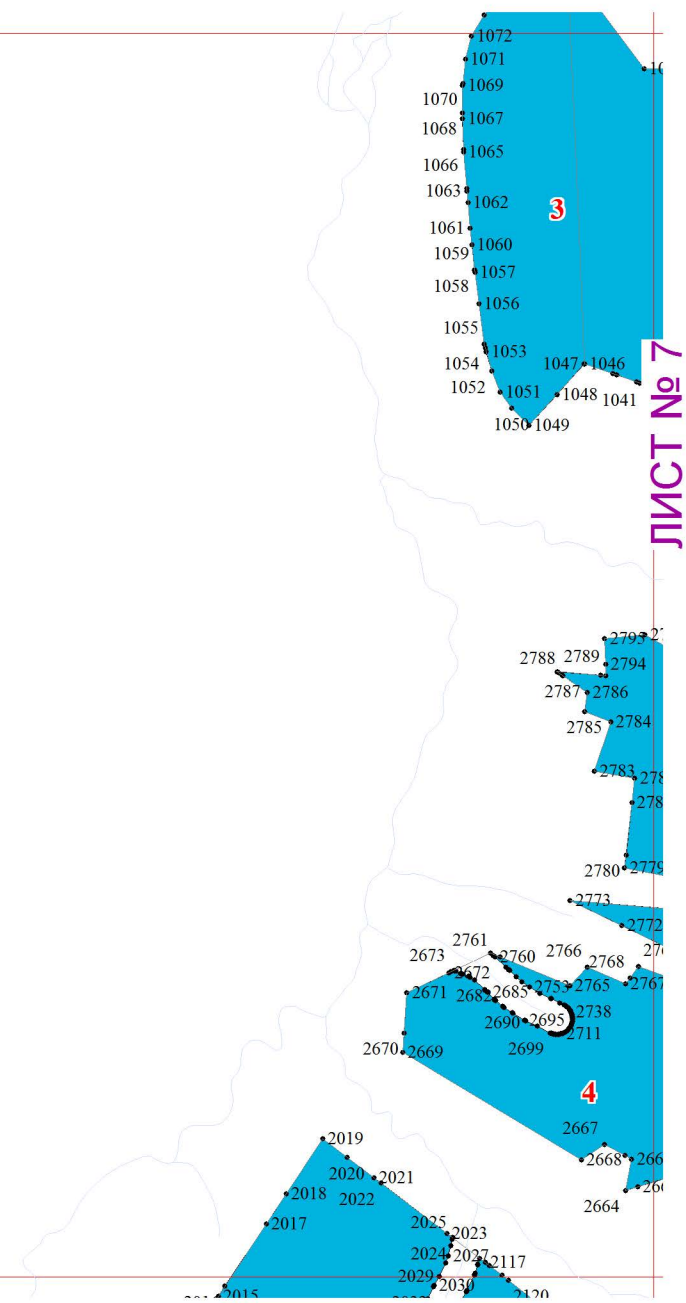
ЛИСТ № 4

Лист № 5



ЛИСТ № 7

Лист № 6



ЛИСТ № 5

ЛИСТ № 6

3

Лист № 7

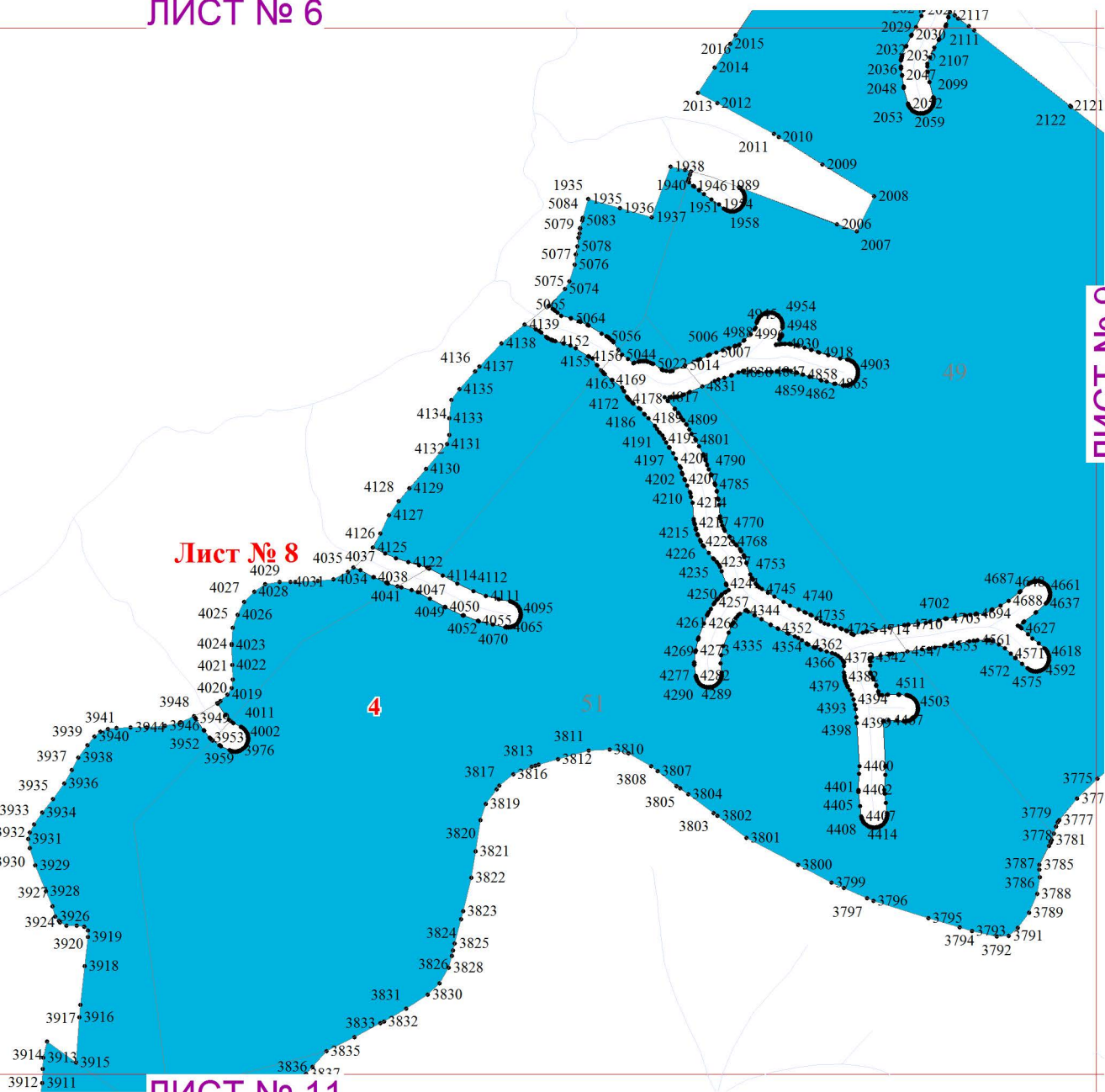
4

40

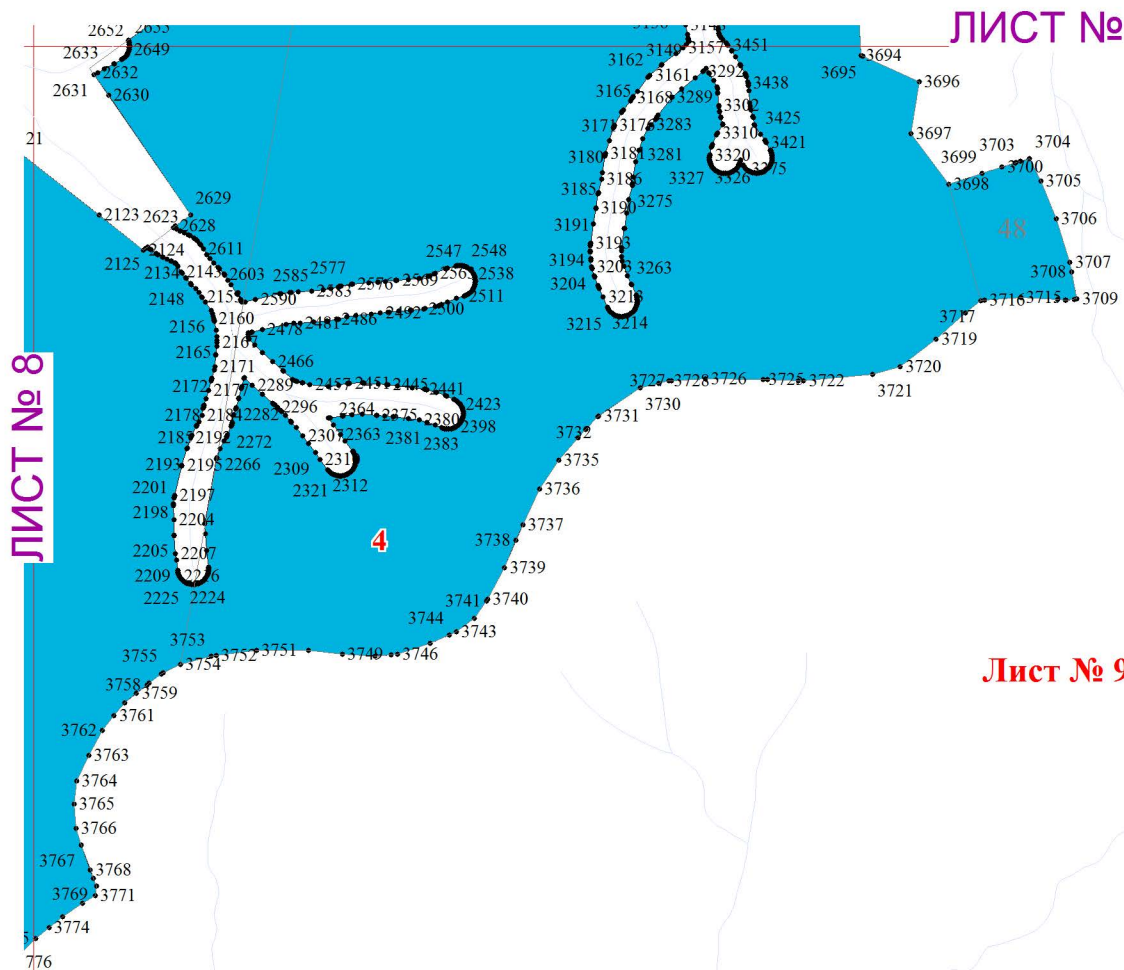
41

ЛИСТ № 9

5



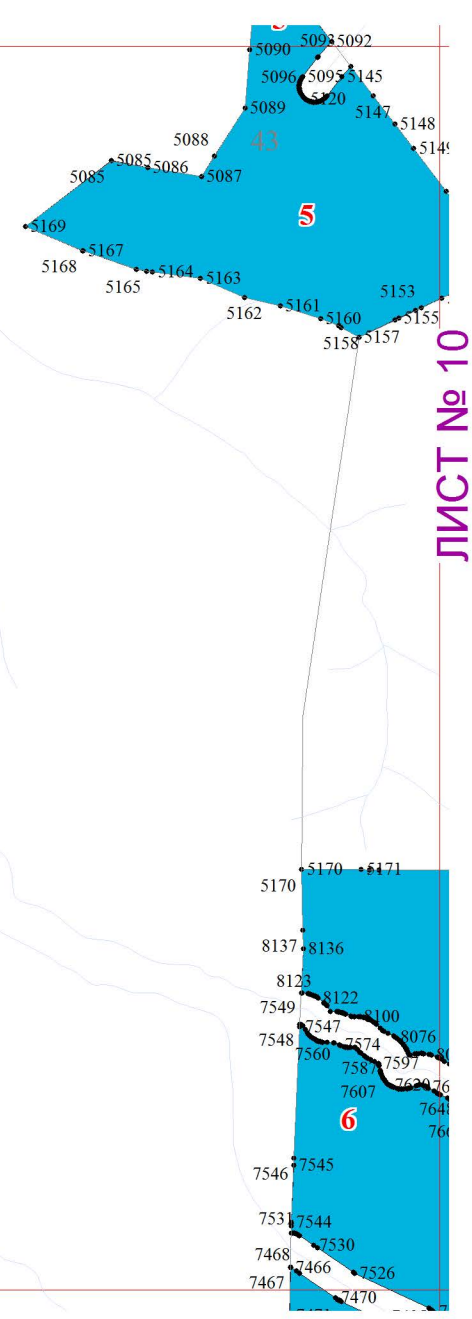
ЛИСТ № 7



ЛИСТ № 8

Лист № 9

ЛИСТ № 12



ЛИСТ № 10

149
•5150
•5151
•5152
154

ЛИСТ № 9

44

45

46

Лист № 10

•5174 •5175 •5177 5180 5176 5339 5587 5589 5593 5596 5600
5179 5181 5351 5594 5601
5186 5185 5330 5363 5566 5602 5603
5189 5188 5246 5324 5376 5560 5604 5605
5199 5193 5243 5255 5378 5381 5553 5606 5607
5194 5217 5258 5255 5389 5393 5539 5608 5609
5218 5257 5259 5396 5398 5534 5610
8047 5261 5264 5401 5406 5611
8027 5265 5281 5404 5408 5612
7653 8012 5410 5411 5613
7657 7665 7997 5412 5414 5614
7671 7673 7804 7988 5420 5418 5615
7678 7681 7818 7971 5419 5422 5616
7686 7684 7791 7823 7962 5424 5430 5617
7690 7695 7781 7824 7828 7951 5432 5434
7696 7690 7777 7835 7837 7947 5433 5439
7700 7703 7842 7849 7939 5446 5445 5618 5619
7706 7776 7851 7854 7936

ЛИСТ № 13

ЛИСТ № 8



Лист № 11

ЛИСТ № 12

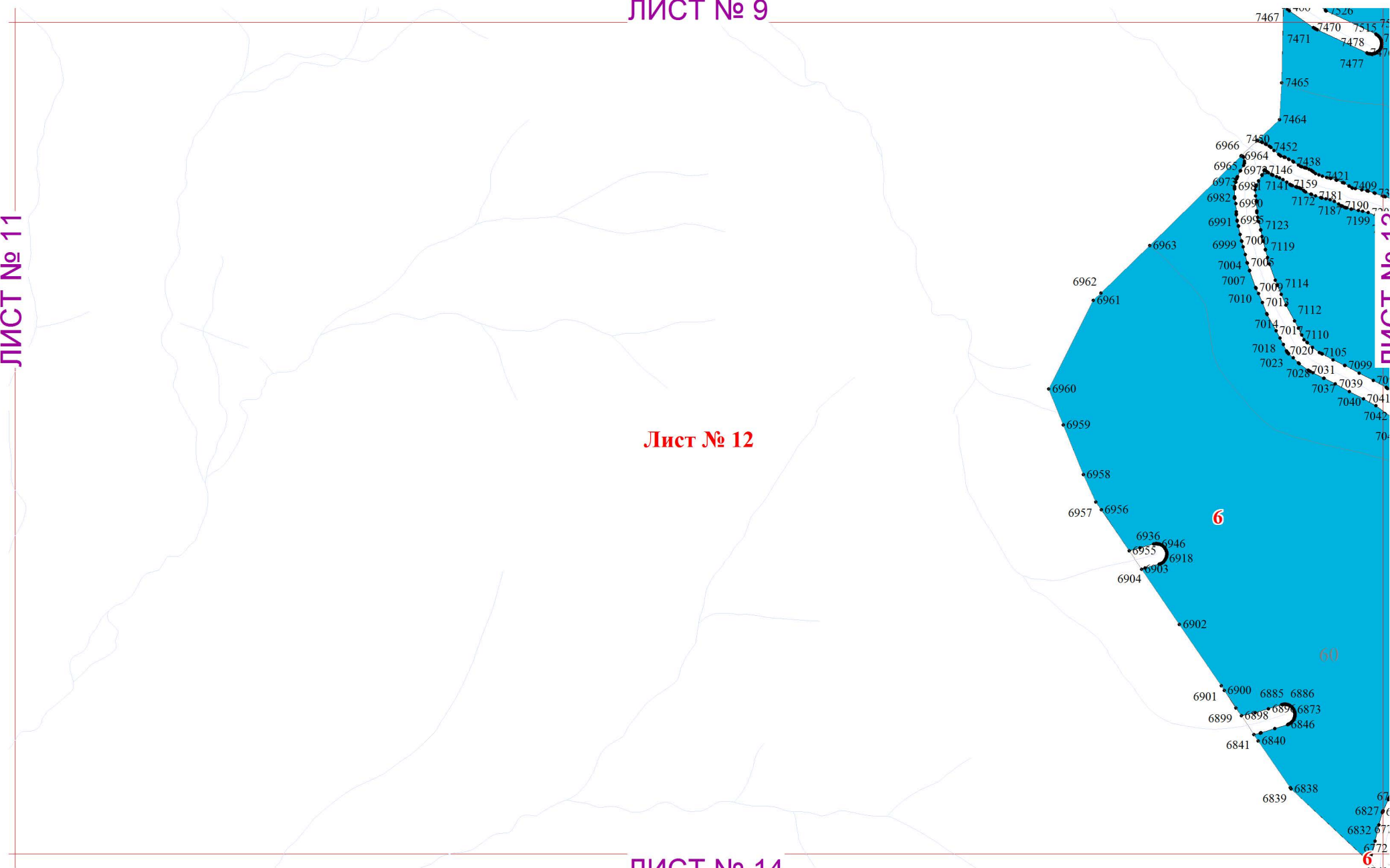
ЛИСТ № 9

ЛИСТ № 11

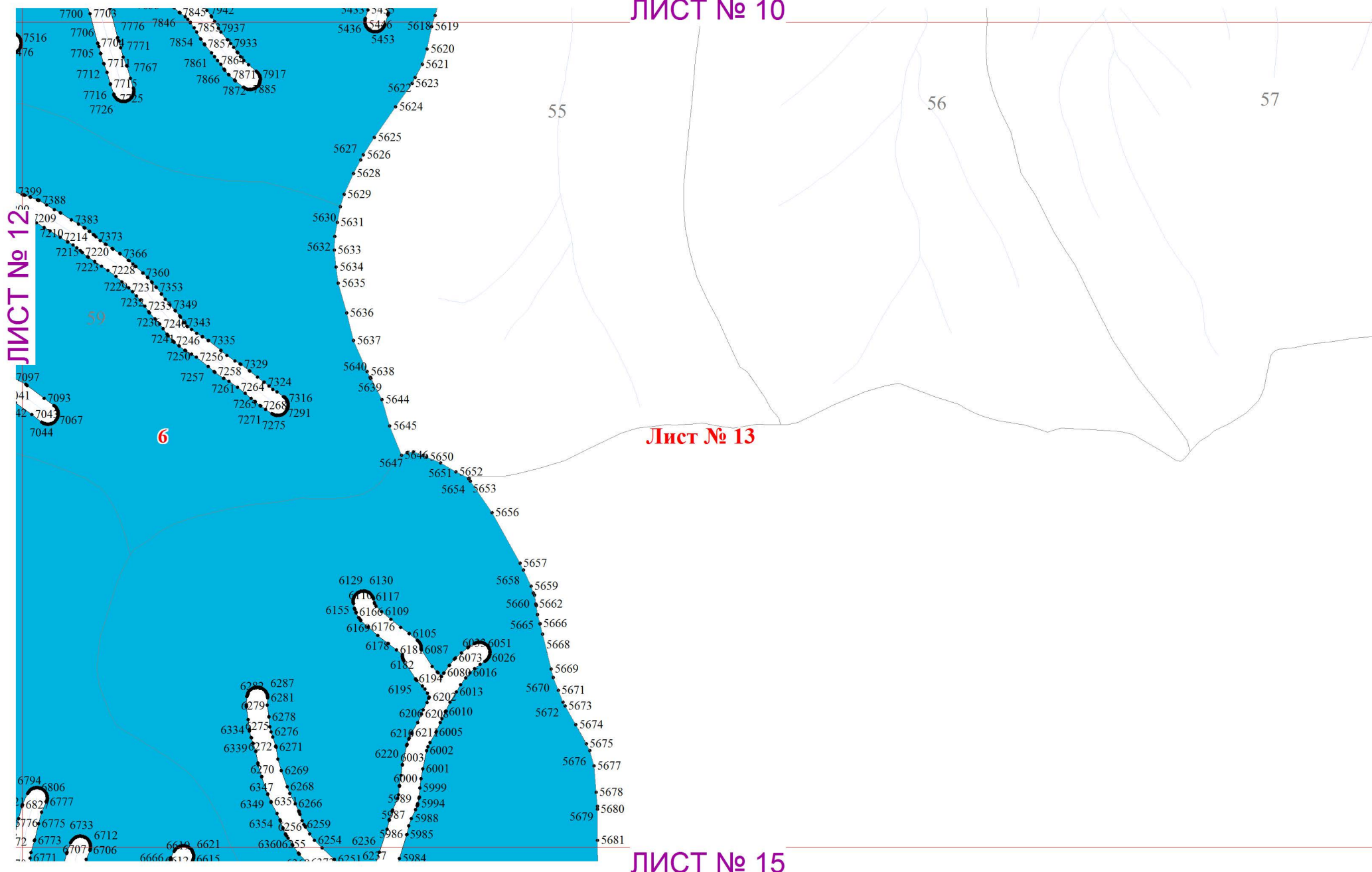
Лист № 12

ЛИСТ № 14

ЛИСТ № 13



ЛИСТ № 10



ЛИСТ № 12

6772
6
6769

ЛИСТ № 15

Лист № 14

