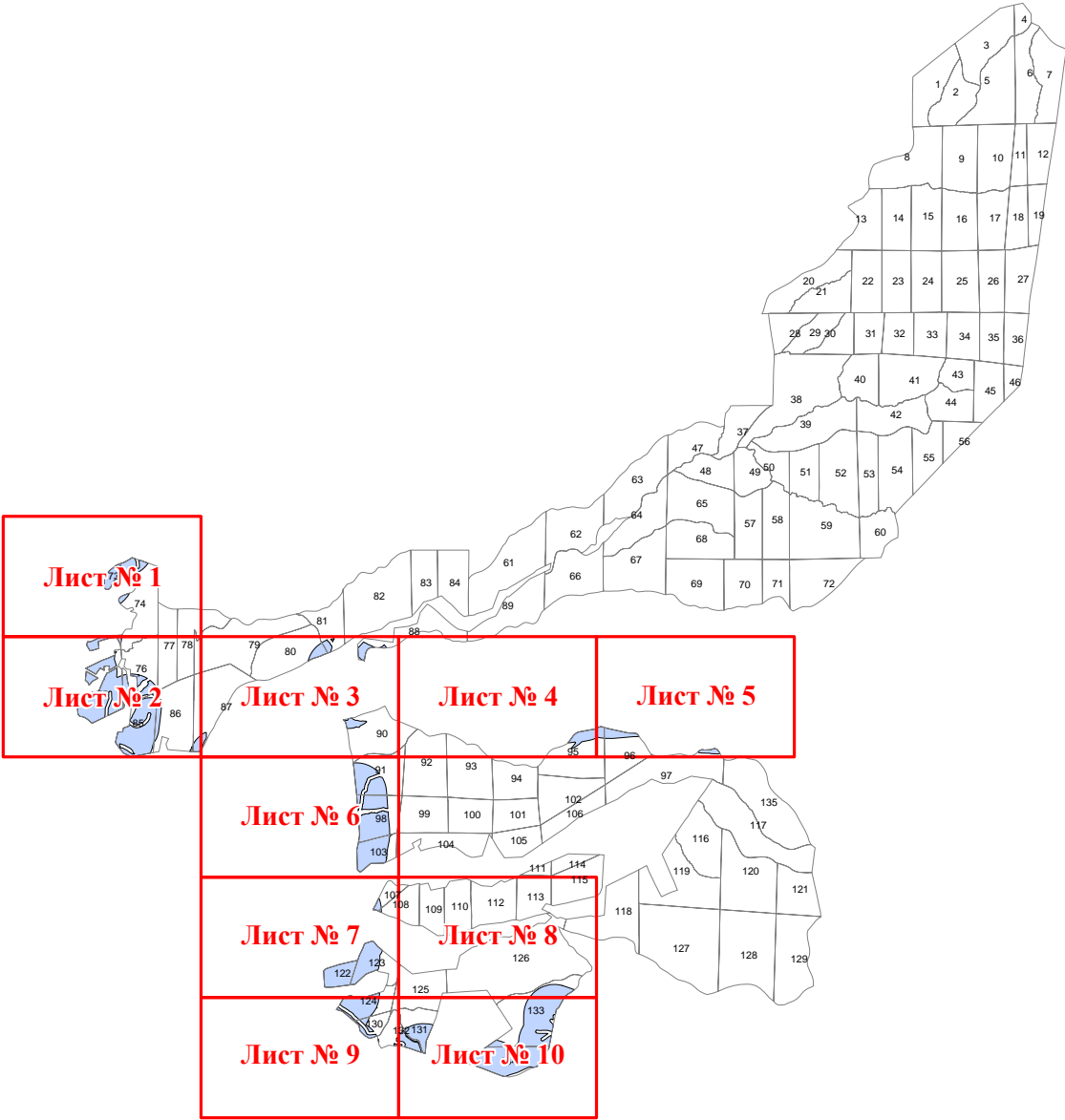


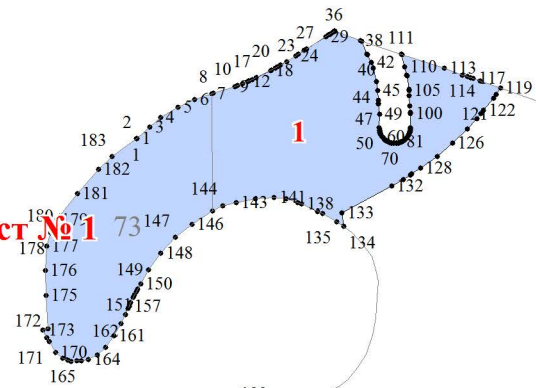
Графическое описание местоположения границ земель, на которых располагаются особо защитные участки лесов «участки лесов вокруг сельских населенных пунктов и садовых товариществ», на территории Шкотовского участкового лесничества Владивостокского лесничества Приморского края



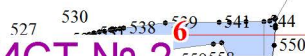
Используемые условные знаки и обозначения:

- 25 Границы и номера лесных кварталов
- 7 Номера участков
- 10 ● Номера характерных точек границ объекта
- Лист №1 Границы и номера листов
- участки вокруг СНП и СТ

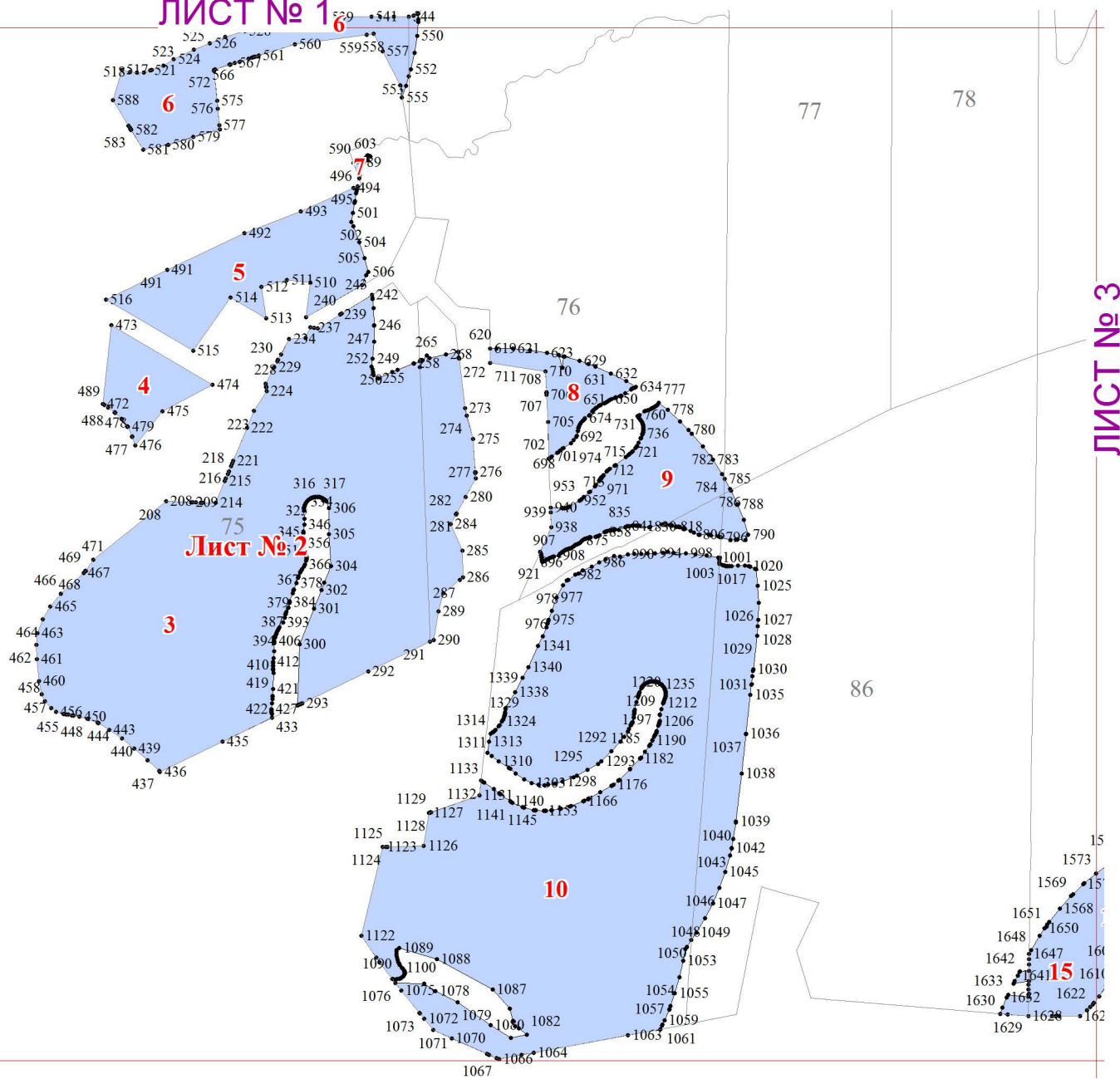
Лист № 1



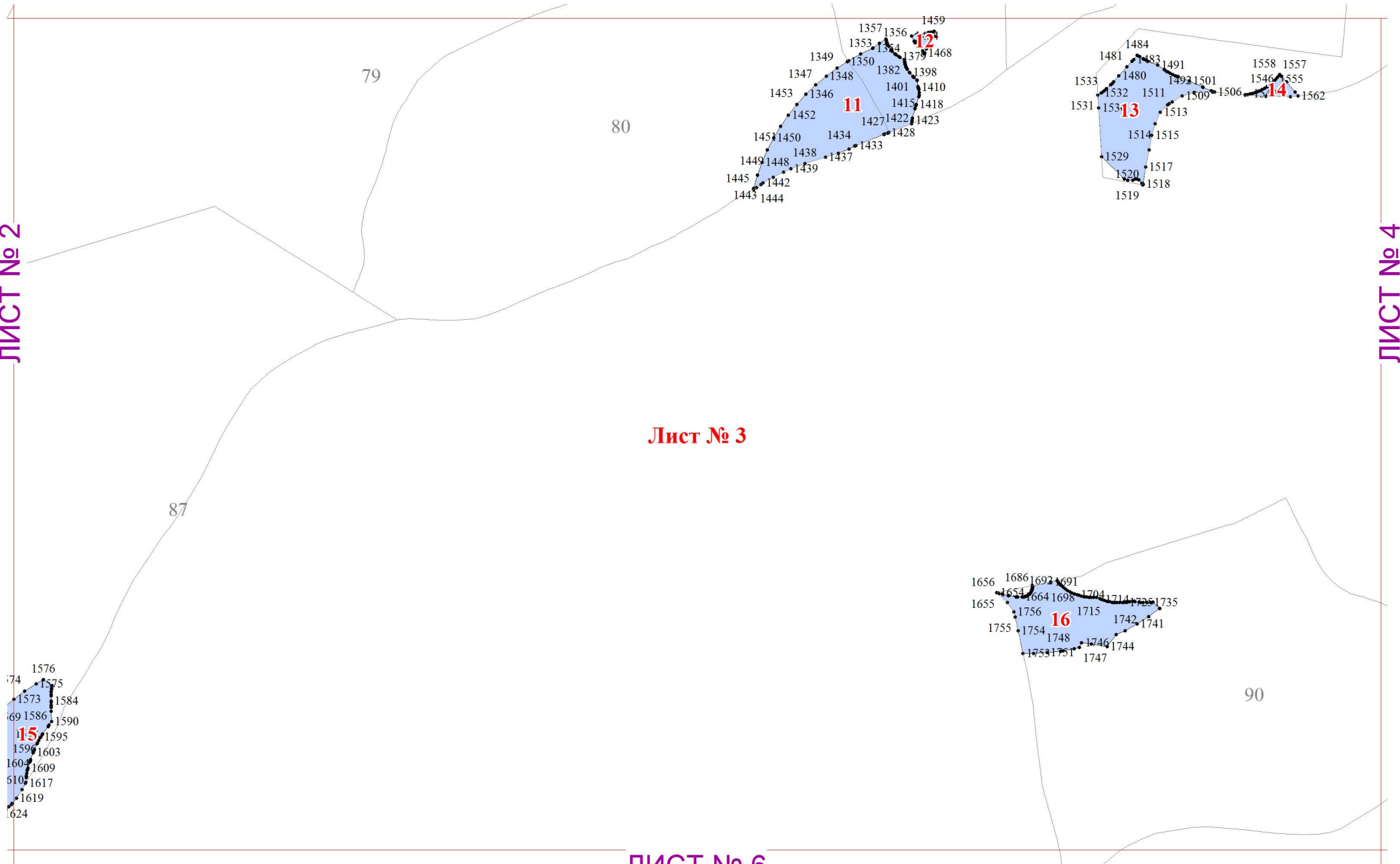
Лист № 2



ЛИСТ № 1



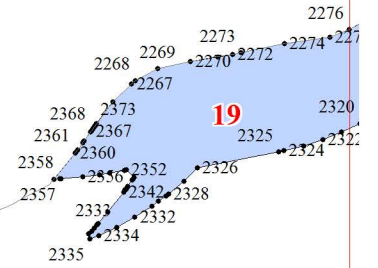
Лист № 3



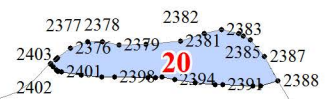
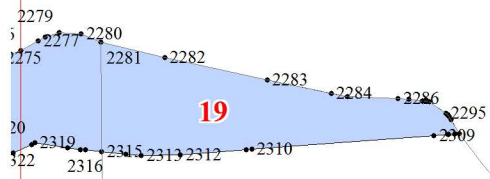
ЛИСТ № 3

ЛИСТ № 5

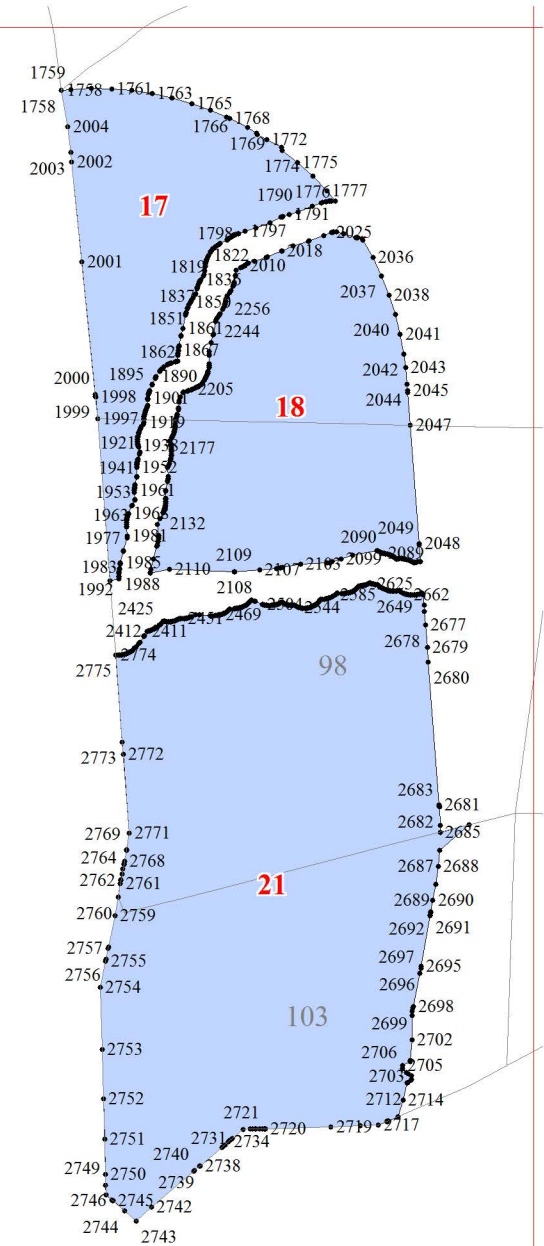
Лист № 4

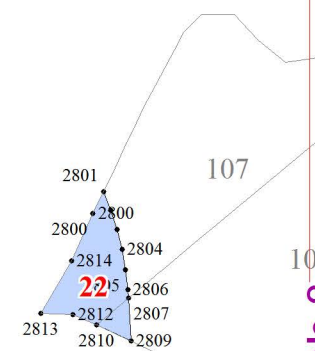


Лист № 5

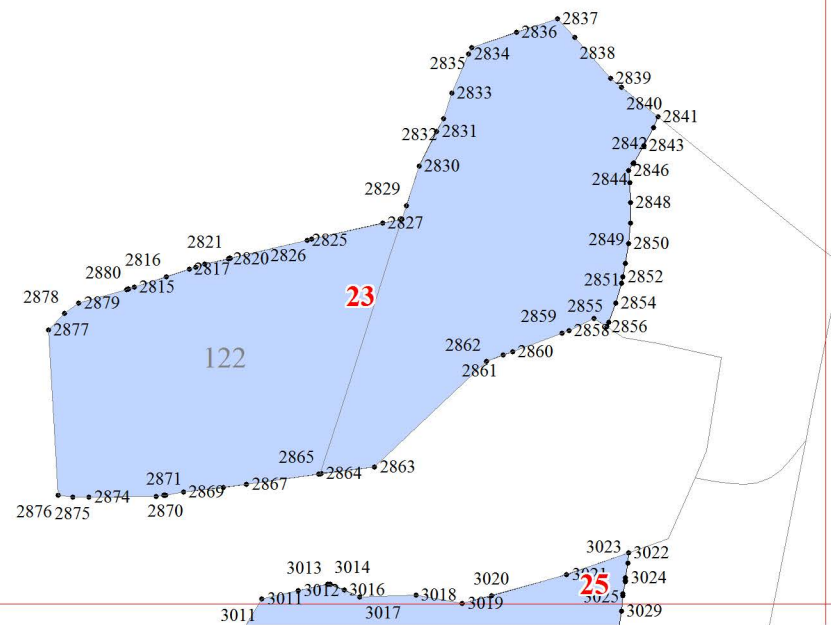


Лист № 6

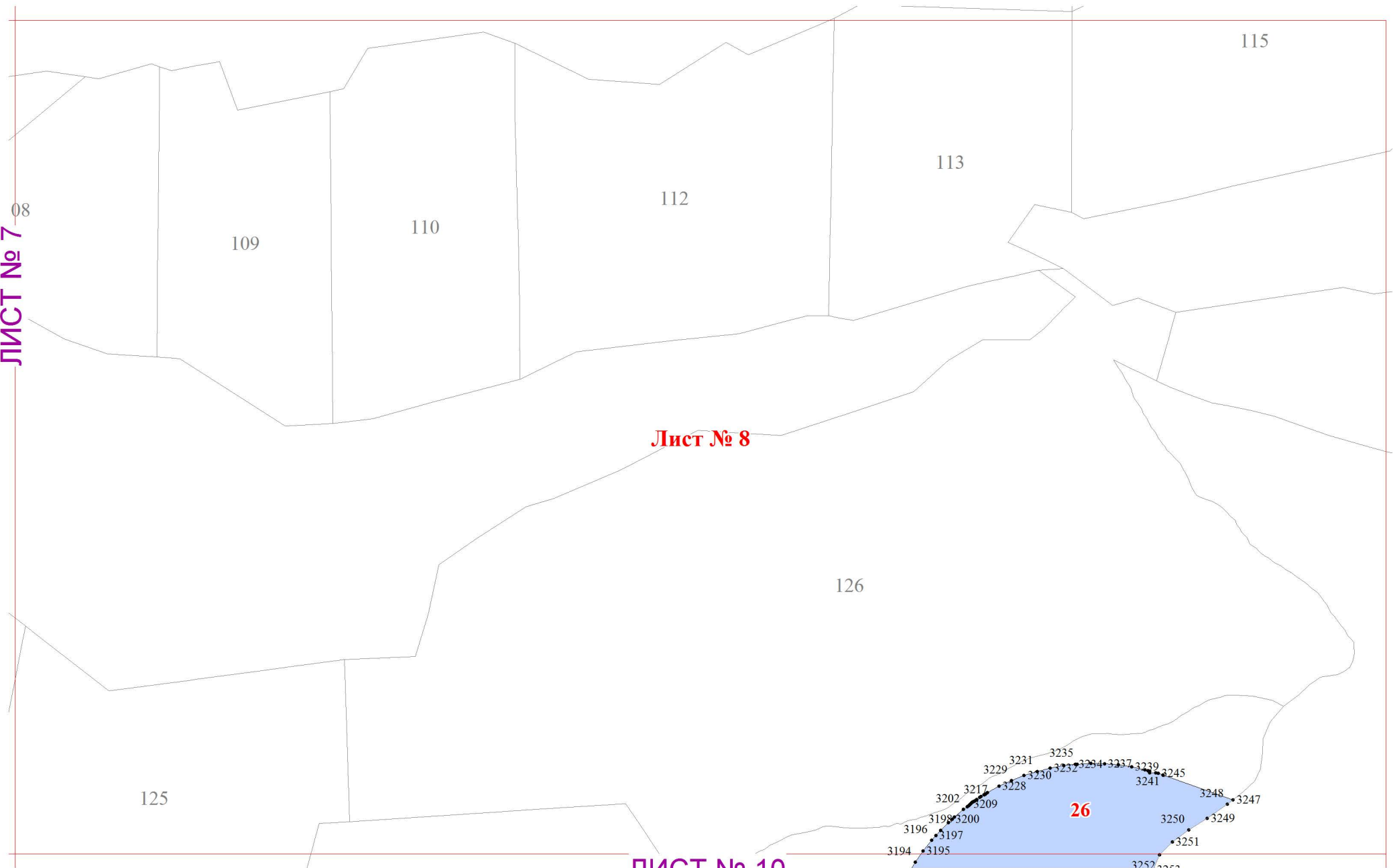




Лист № 7



ЛИСТ № 7



Лист № 8

ЛИСТ № 10

- 3194
- 3195
- 3196
- 3197
- 3198
- 3199
- 3200
- 3201
- 3202
- 3203
- 3204
- 3205
- 3206
- 3207
- 3208
- 3209
- 3210
- 3211
- 3212
- 3213
- 3214
- 3215
- 3216
- 3217
- 3218
- 3219
- 3220
- 3221
- 3222
- 3223
- 3224
- 3225
- 3226
- 3227
- 3228
- 3229
- 3230
- 3231
- 3232
- 3233
- 3234
- 3235
- 3236
- 3237
- 3238
- 3239
- 3240
- 3241
- 3242
- 3243
- 3244
- 3245
- 3246
- 3247
- 3248
- 3249
- 3250
- 3251
- 3252

