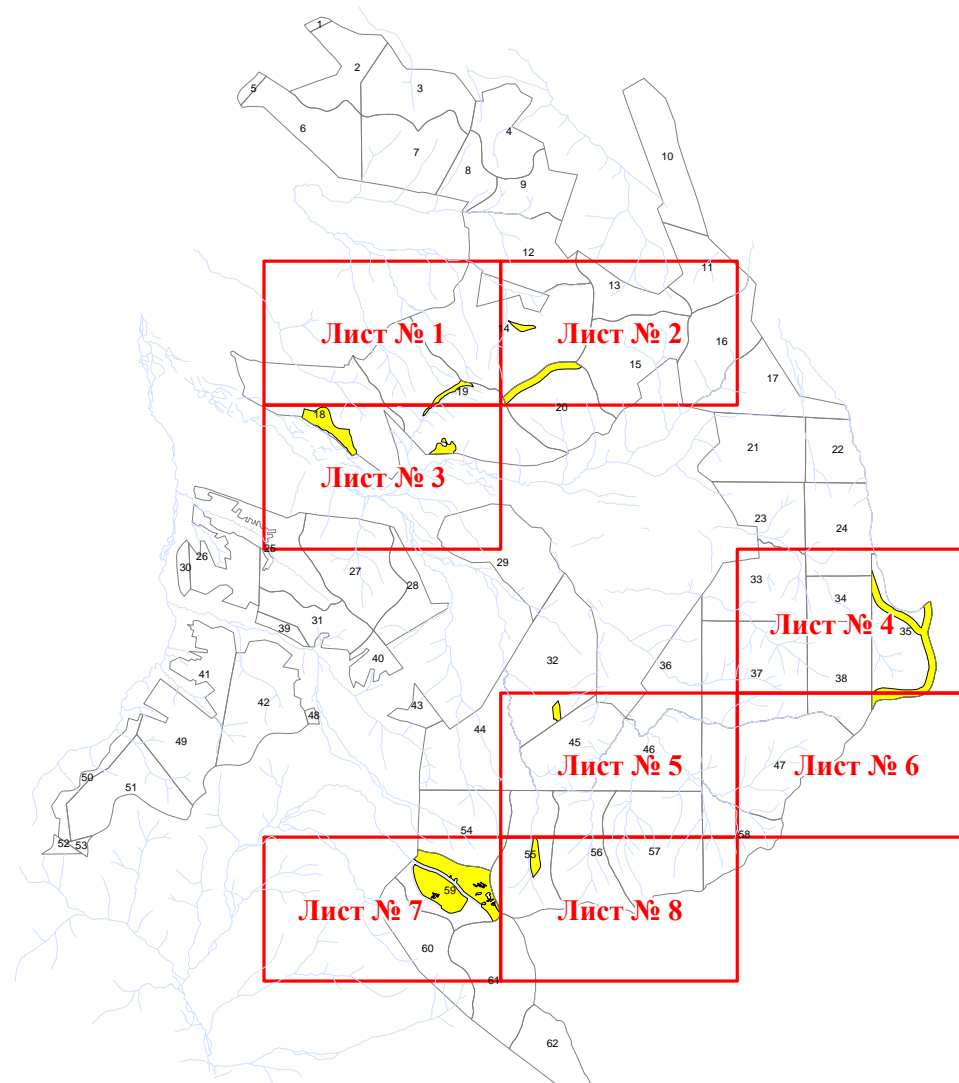


**Графическое описание местоположения границ земель, на которых
располагаются особо защитные участки лесов «участки лесов на крутых
горных склонах», на территории Петровского участкового лесничества
Владивостокского лесничества Приморского края**

Приложение № 67 к приказу Рослесхоза
от 27.02.2023 № 202



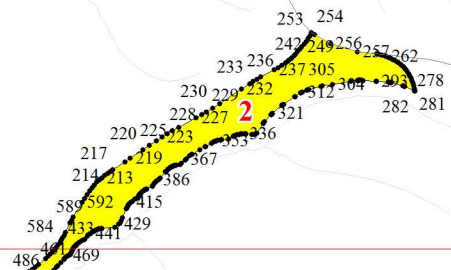
Используемые условные знаки и обозначения:

- 25 Границы и номера лесных кварталов
- 7 Номера участков
- 10 ● Номера характерных точек границ объекта
- Лист № 1 Границы и номера листов
- Участки лесов на крутых горных склонах

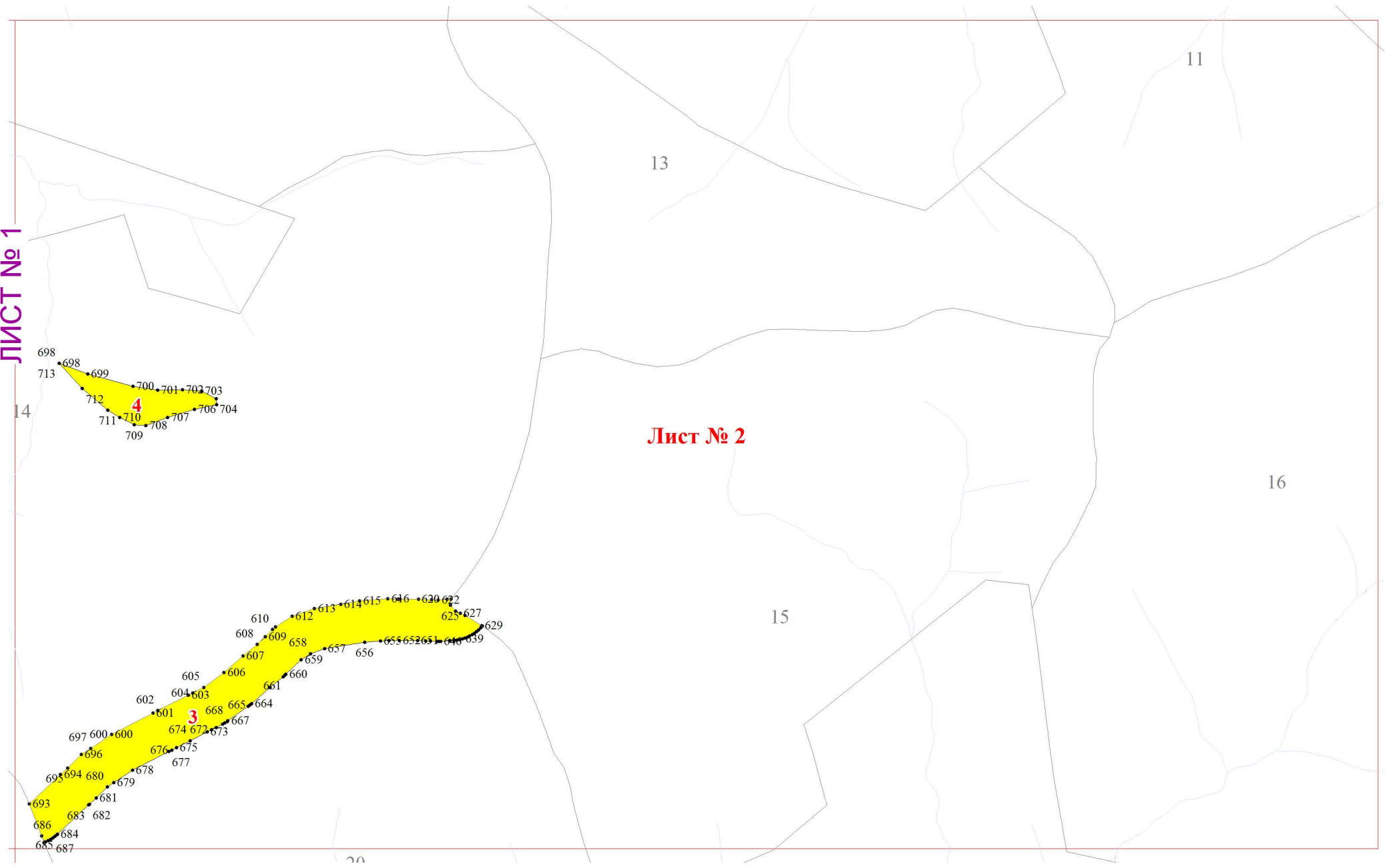
Лист № 1

ЛИСТ № 2

ЛИСТ № 3



ЛИСТ № 1



Лист № 2

11

13

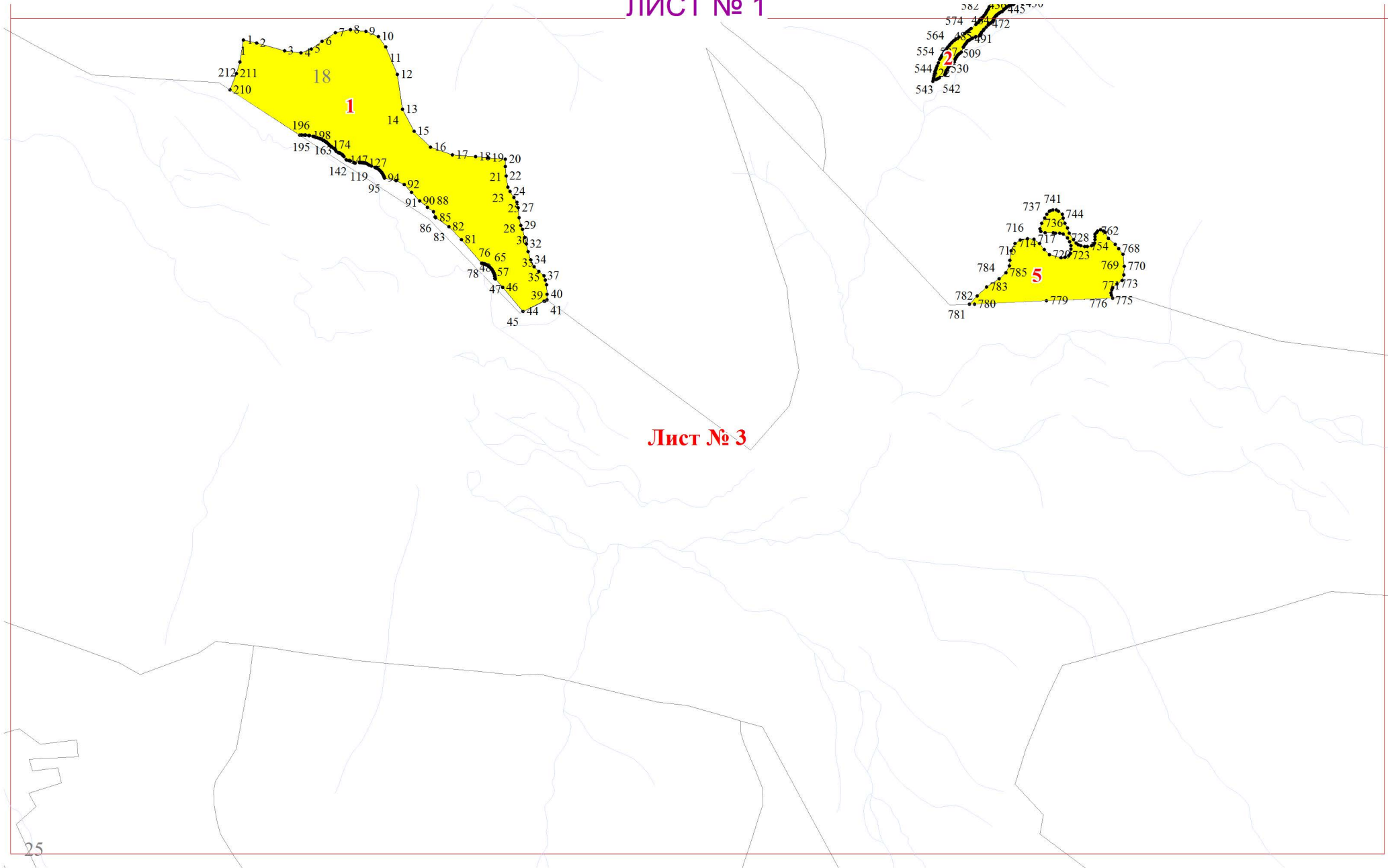
16

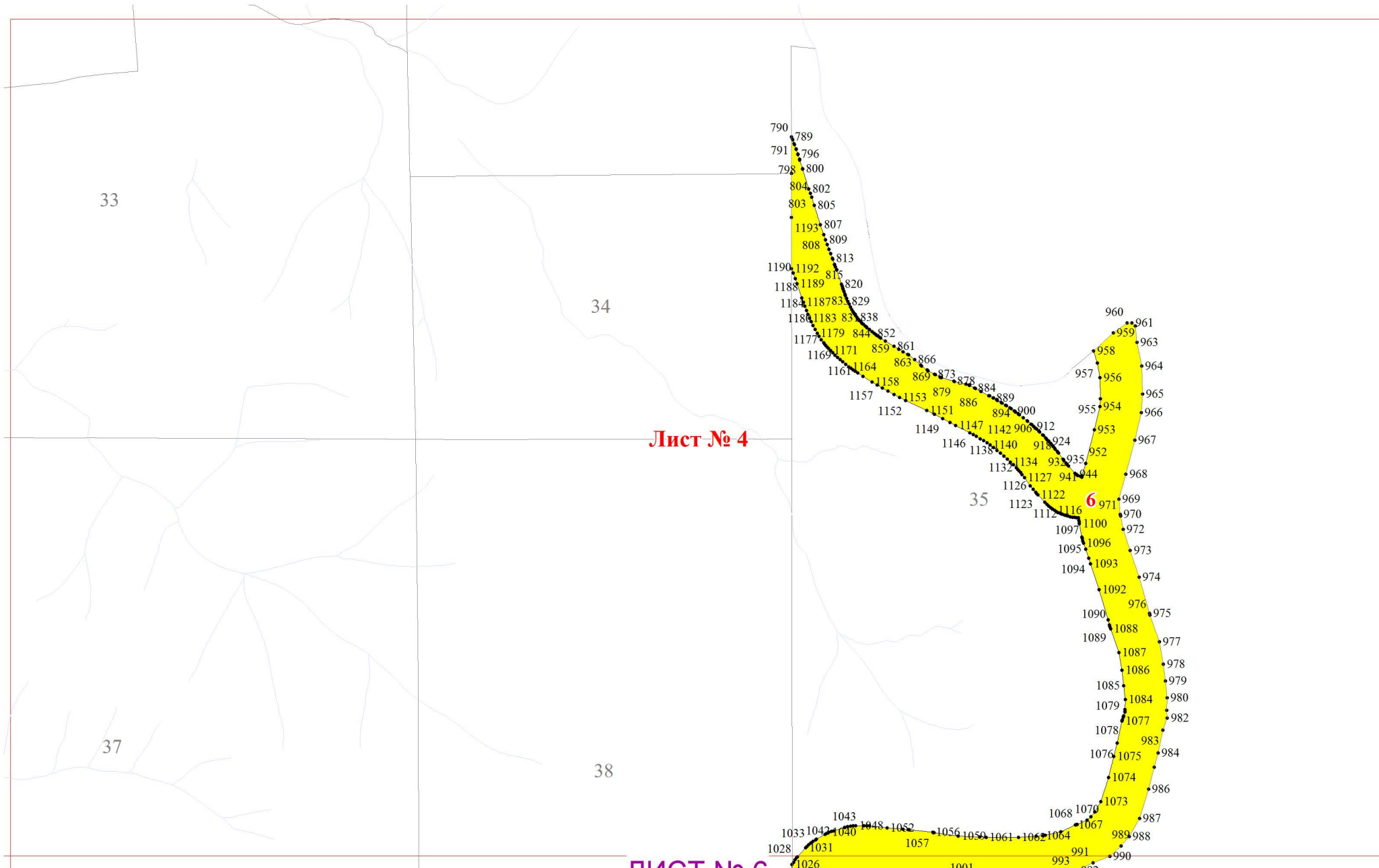
15

14

20

ЛИСТ № 1





Лист № 4

ЛИСТ № 6

1196 1195
1197 1200
1268 1203
1267 1208
1249 1266 1209
1218 1235 1212
1214 1213

45

46

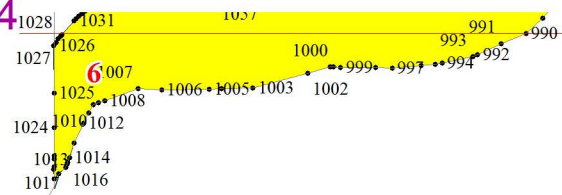
Лист № 5

2456 2454
2455 2467

ЛИСТ № 8

ЛИСТ № 6

ЛИСТ № 4



ЛИСТ № 5

47

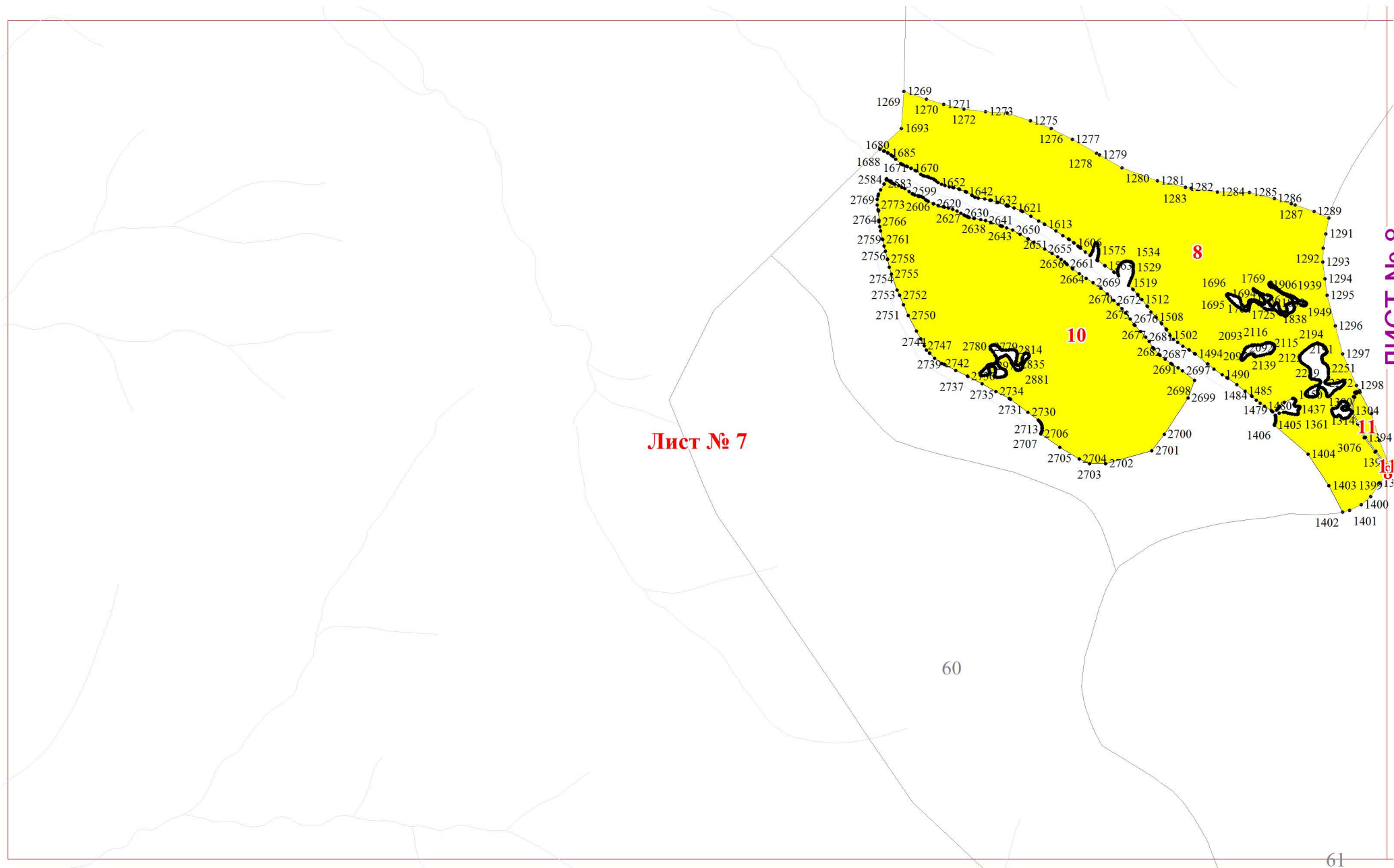
Лист № 6

Лист № 7

60

ЛИСТ № 8

61



ЛИСТ № 5

56

57

Лист № 8

ЛИСТ № 7

2450
2454
2455 2467
2580 2579 2478
2573 2572 2481
2568 2567 2487
2566 2567 2489
2565 2564 2492
2563 2562 2495
2561 2561 2497
2555 2499 2500
2547 2554 2502 2503
2543 2546 2512
2539 2542 2521
2536 2524
2532 2528
2531

069
76
1395
1396
1398
399

