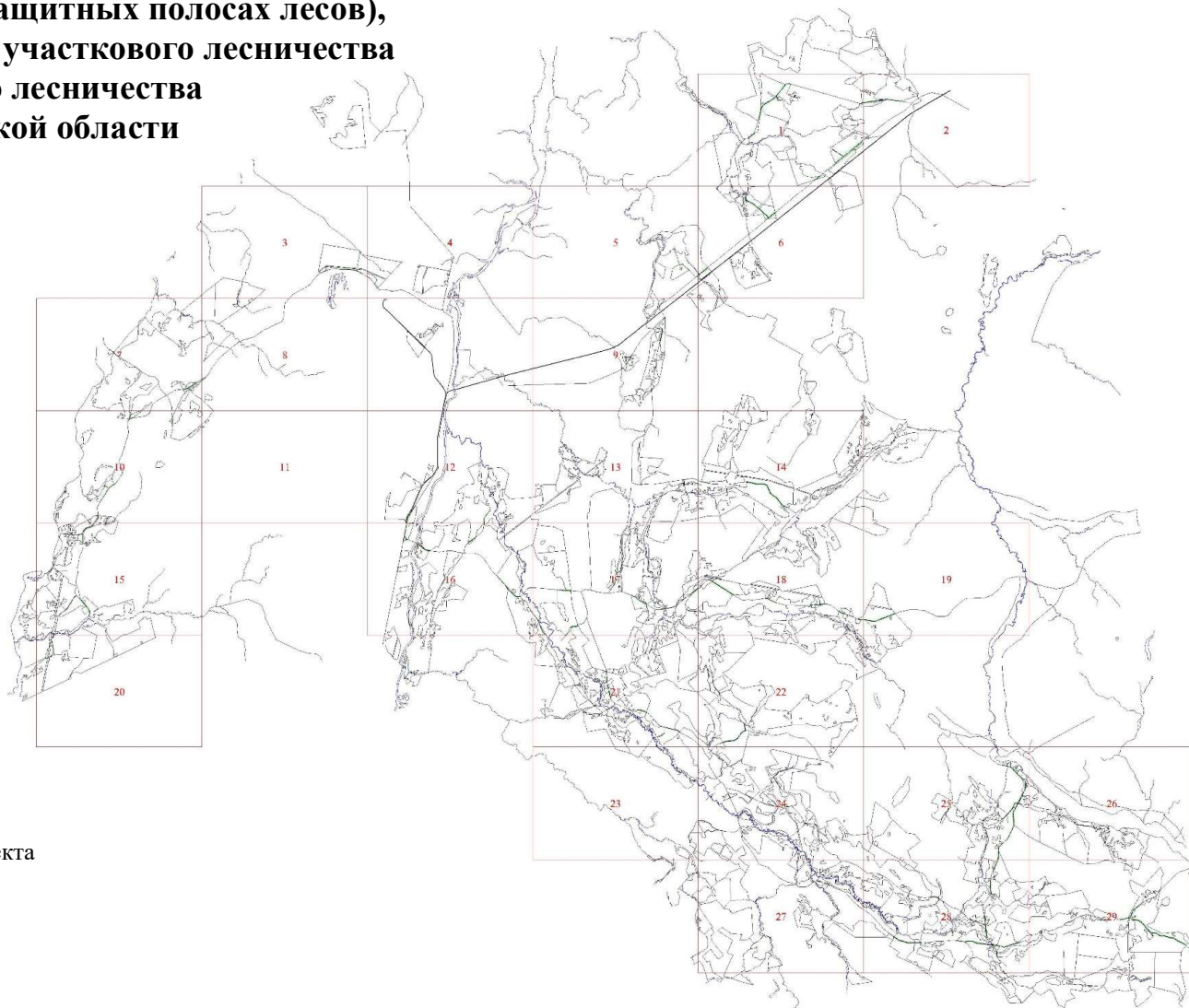
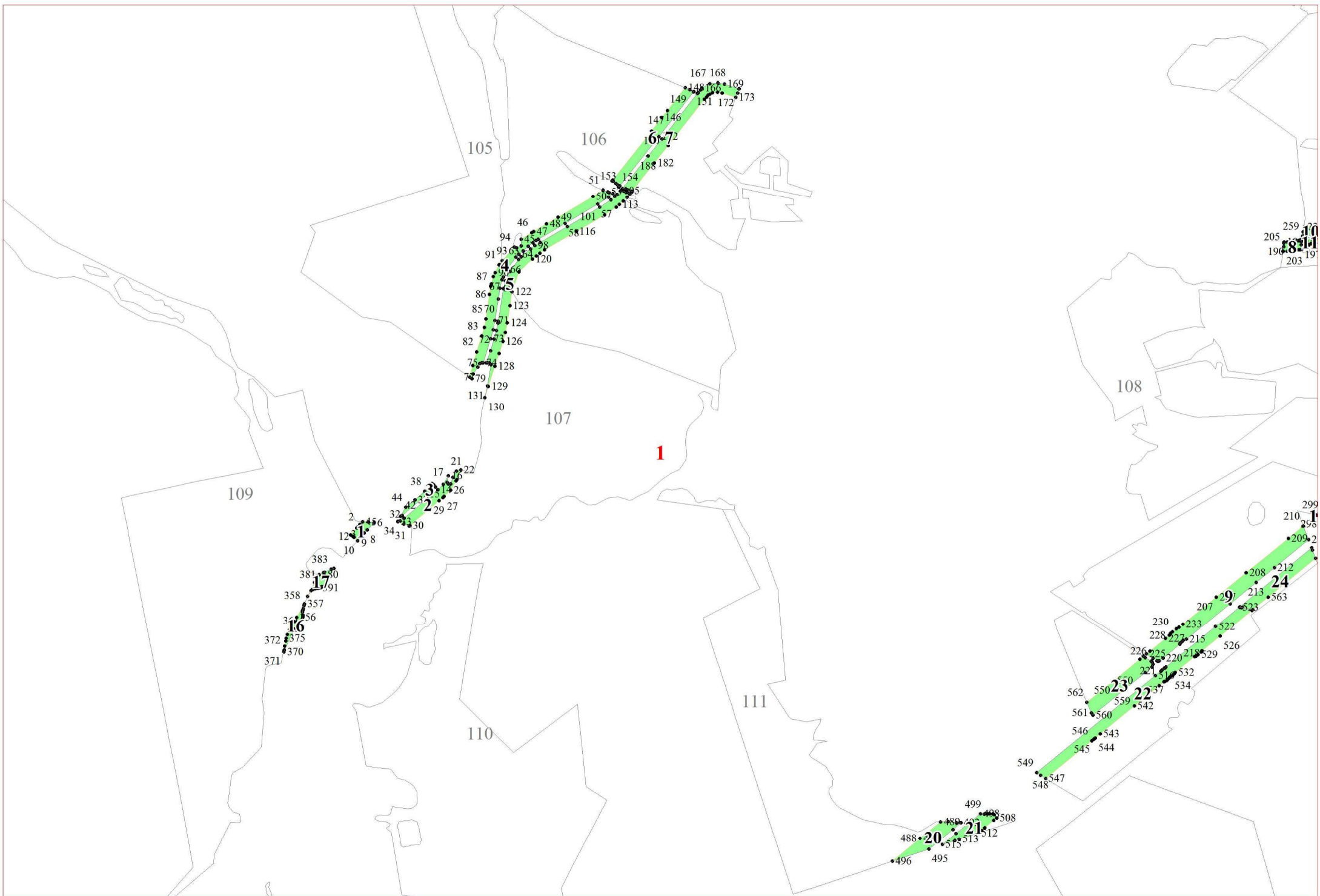


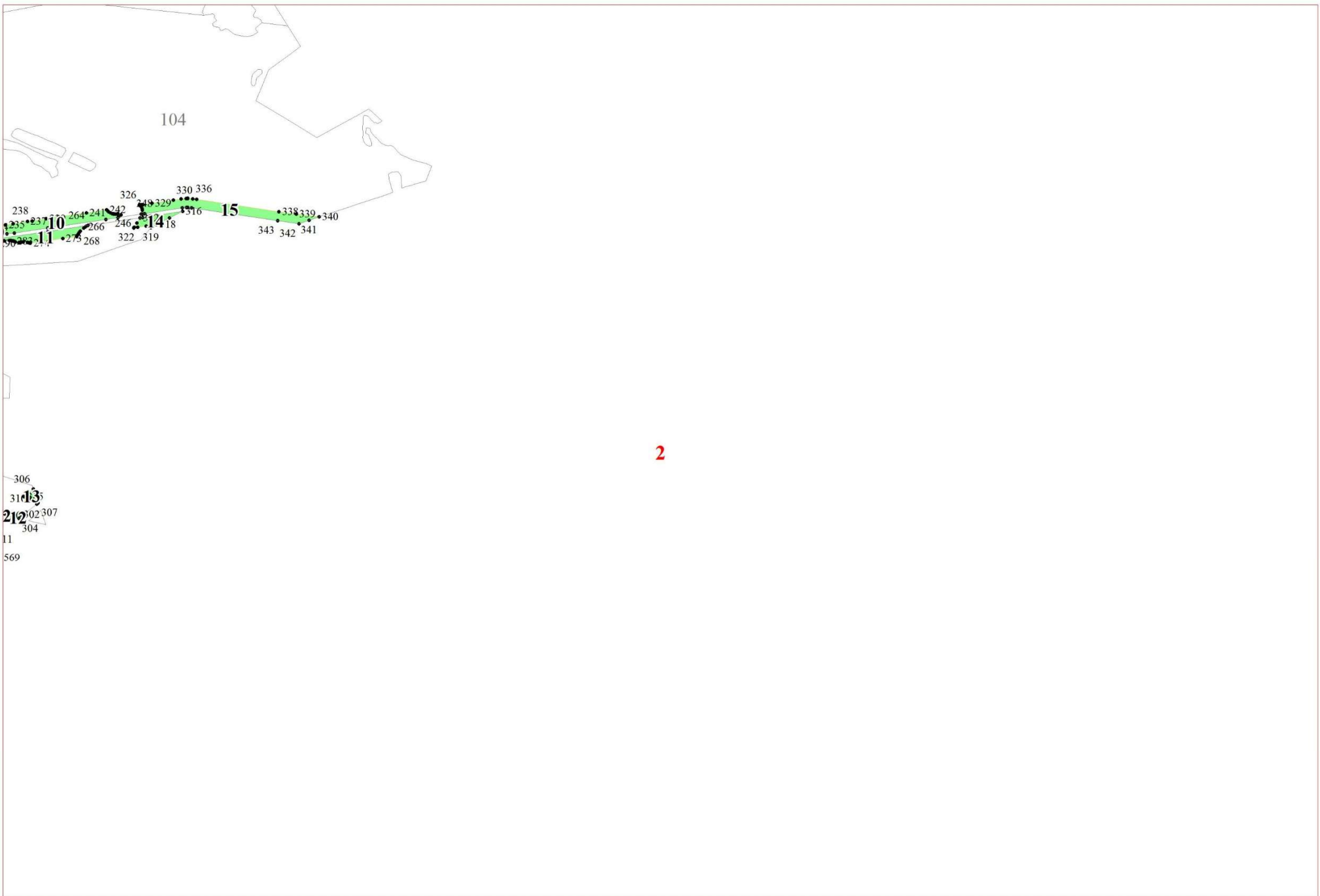
**Графическое описание местоположения границ земель,
на которых располагаются леса,
выполняющие функции защиты
природных и иных объектов
(леса, расположенные в защитных полосах лесов),
на территории Нарвского участкового лесничества
Сланцевского лесничества
Ленинградской области**

Приложение № 40 к приказу Рослесхоза
от 15.02.2023 № 97

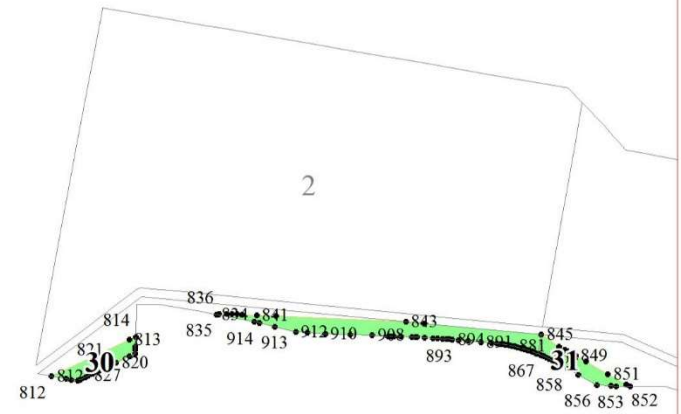
- Условные обозначения:**
- 1 номера листов
 - 3 номера участков
 - 61 номера лесных кварталов
 - границы лесных кварталов
 - границы листов
 - границы категорий защитных лесов
 - 45 номера характерных точек границ объекта

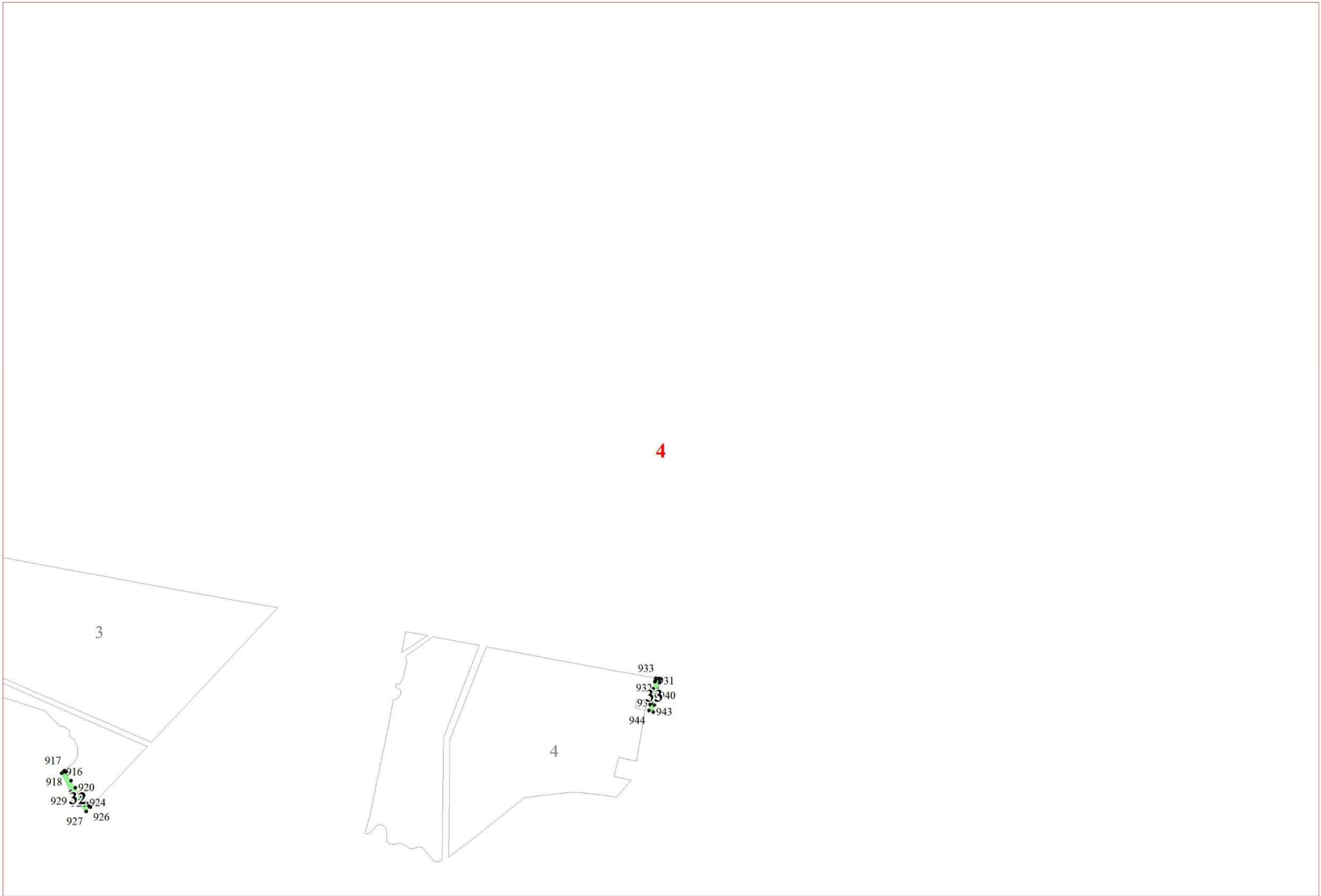






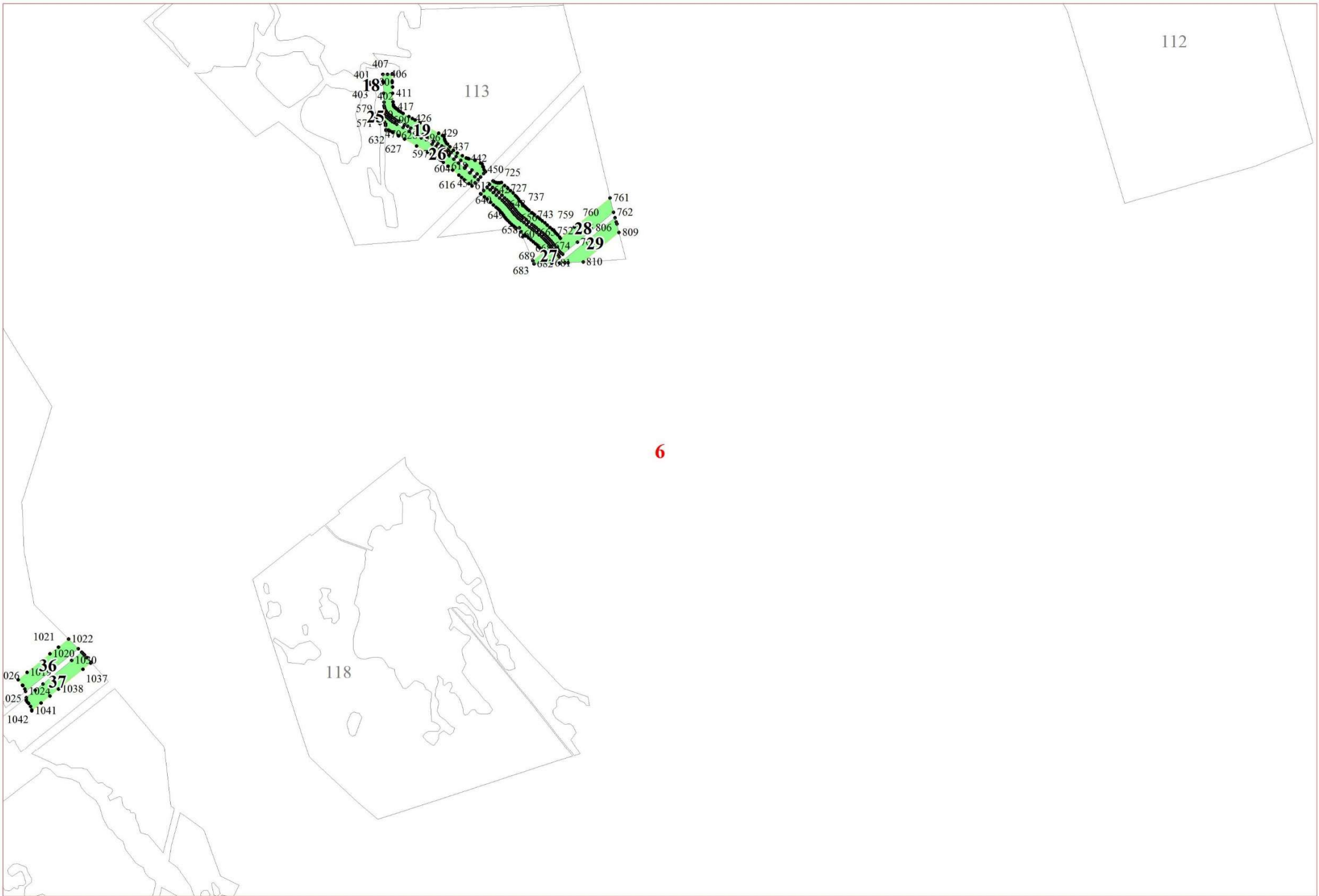
3

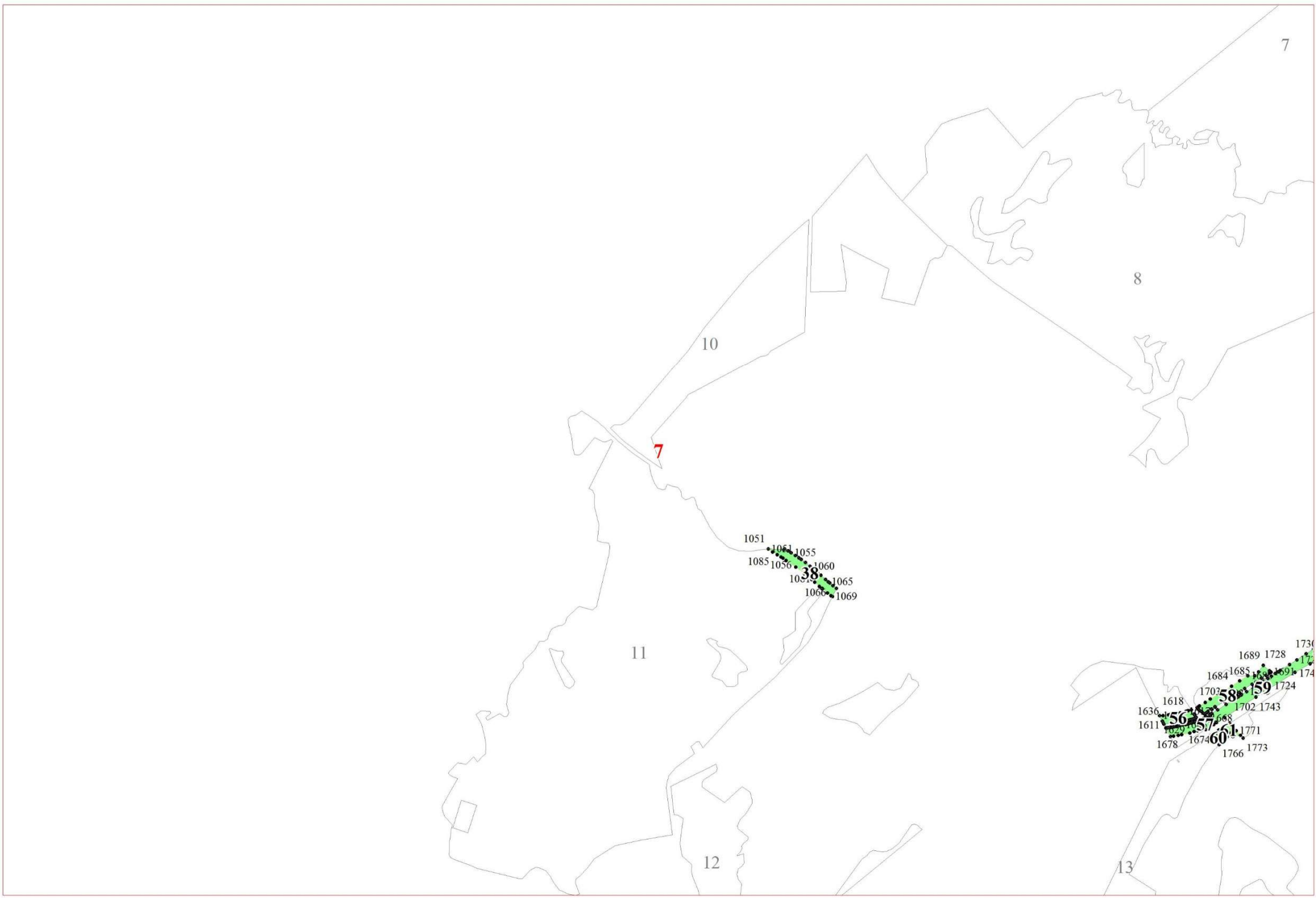


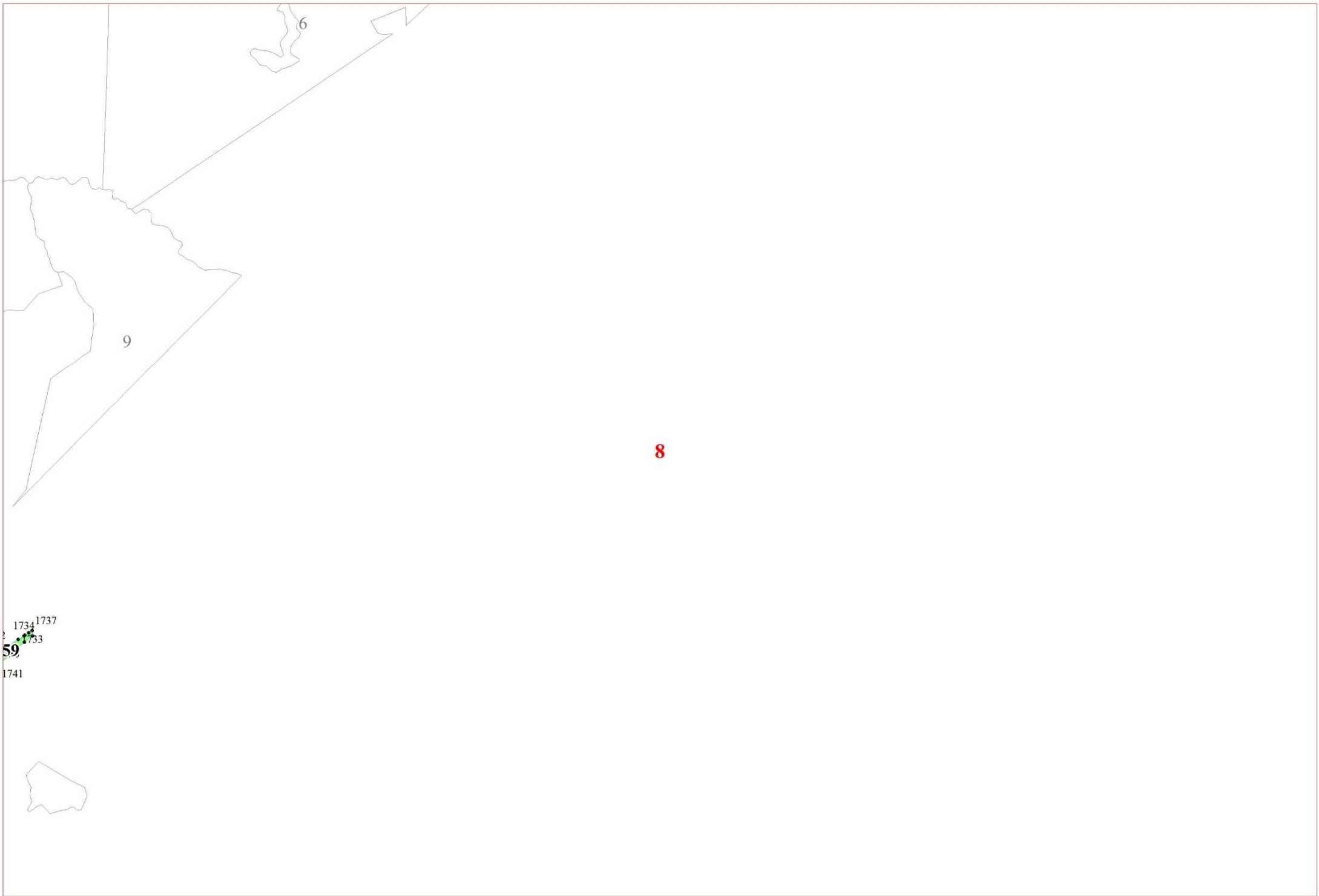


5

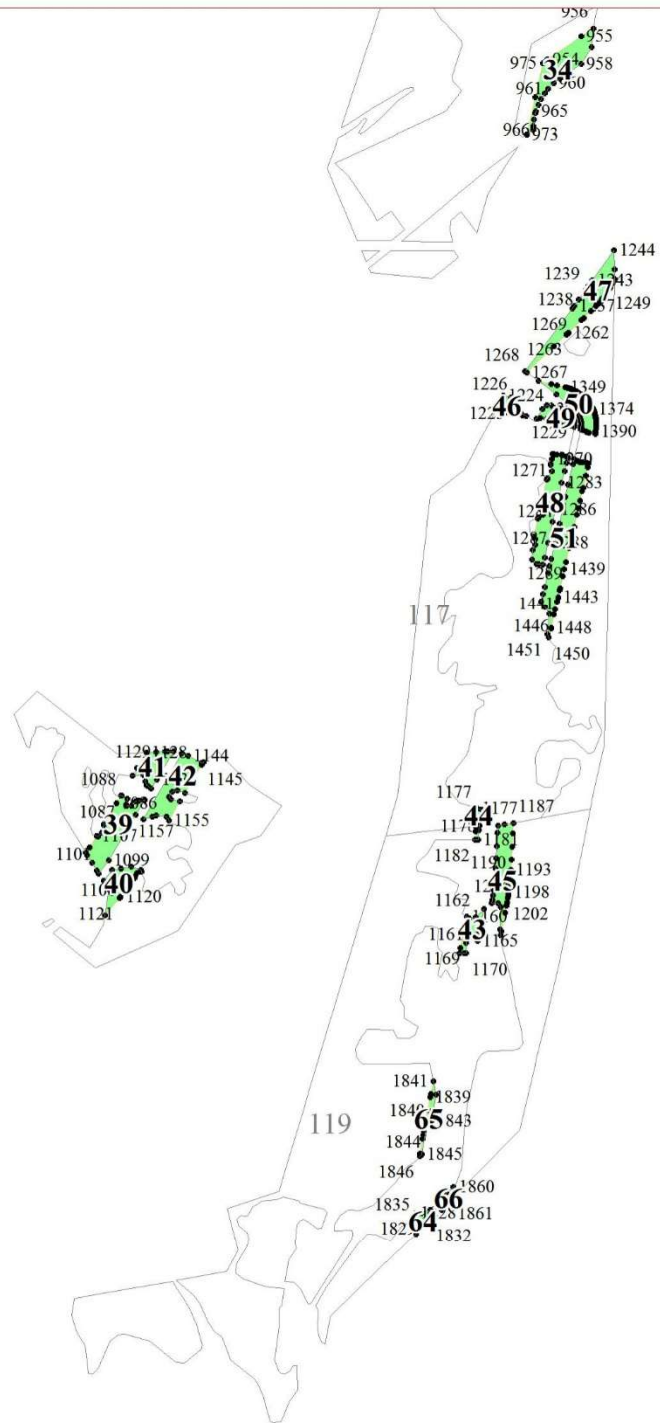








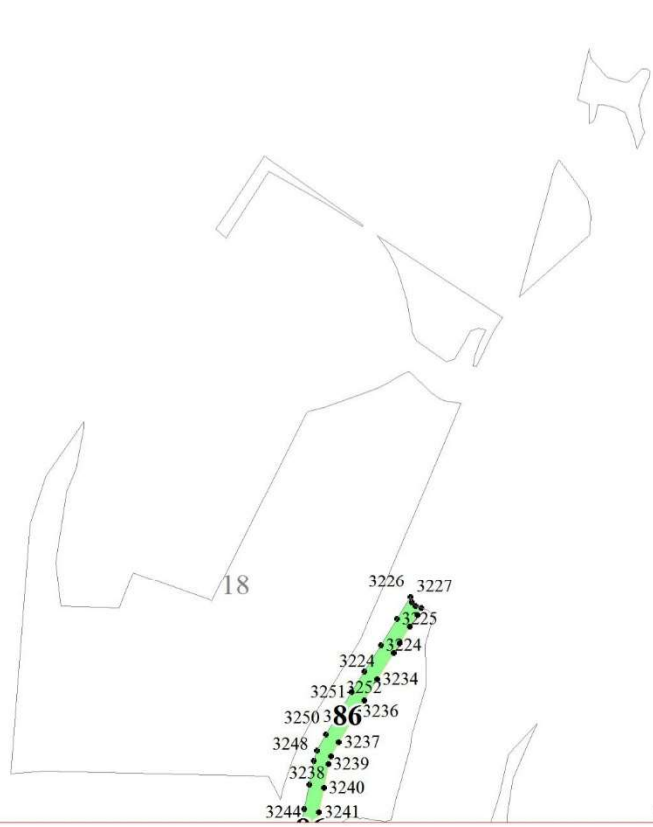
9



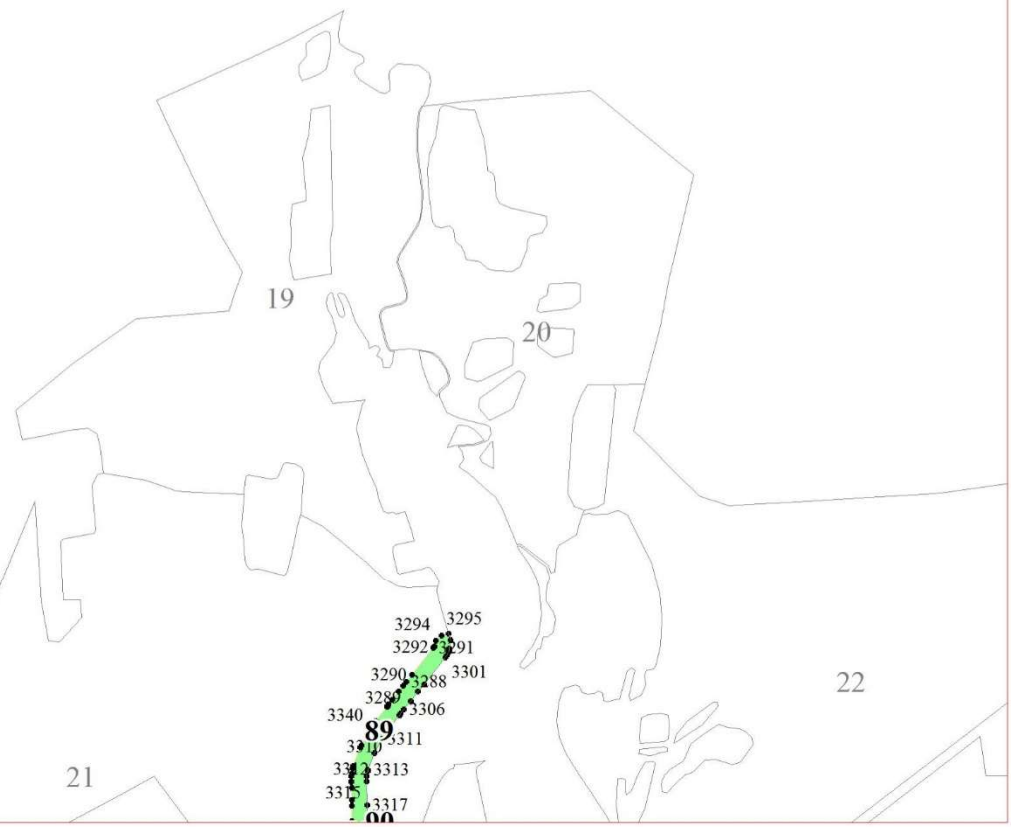
1814
1816
1819
1823
1824

783
85

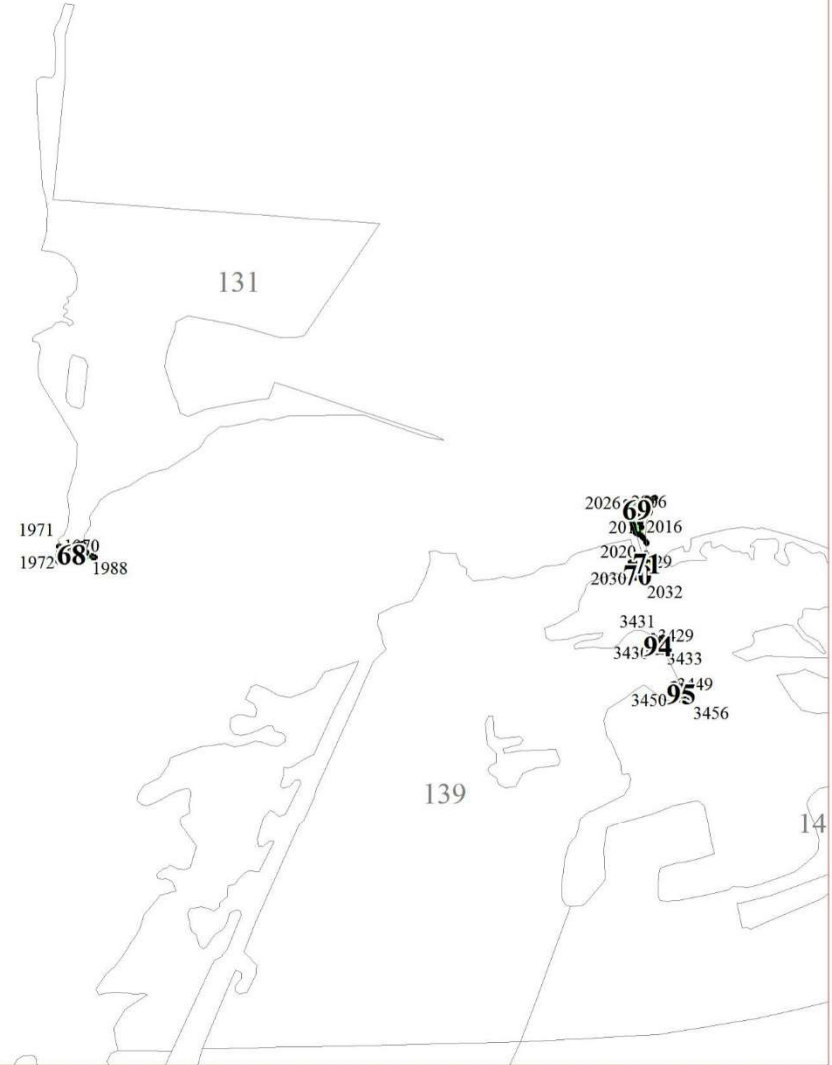
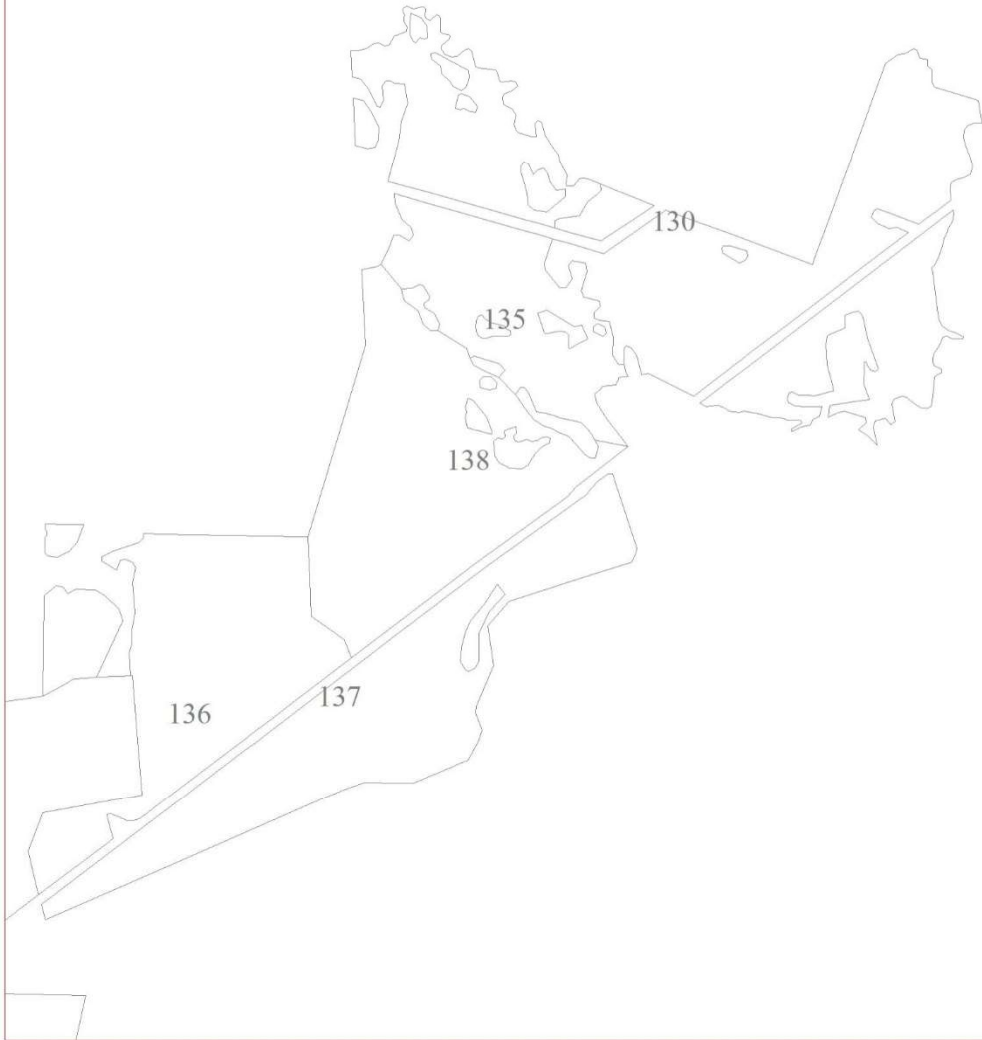
11

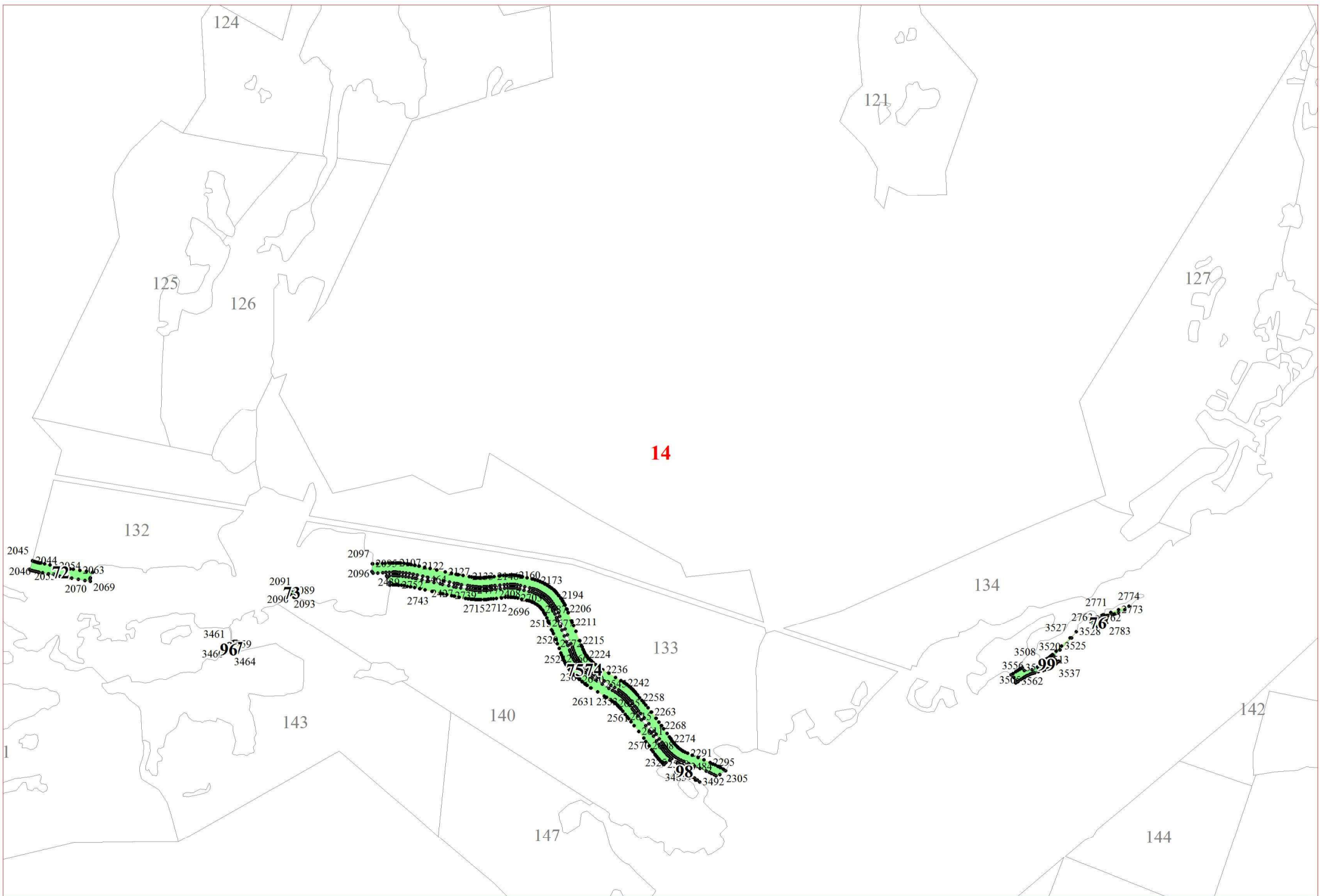


12

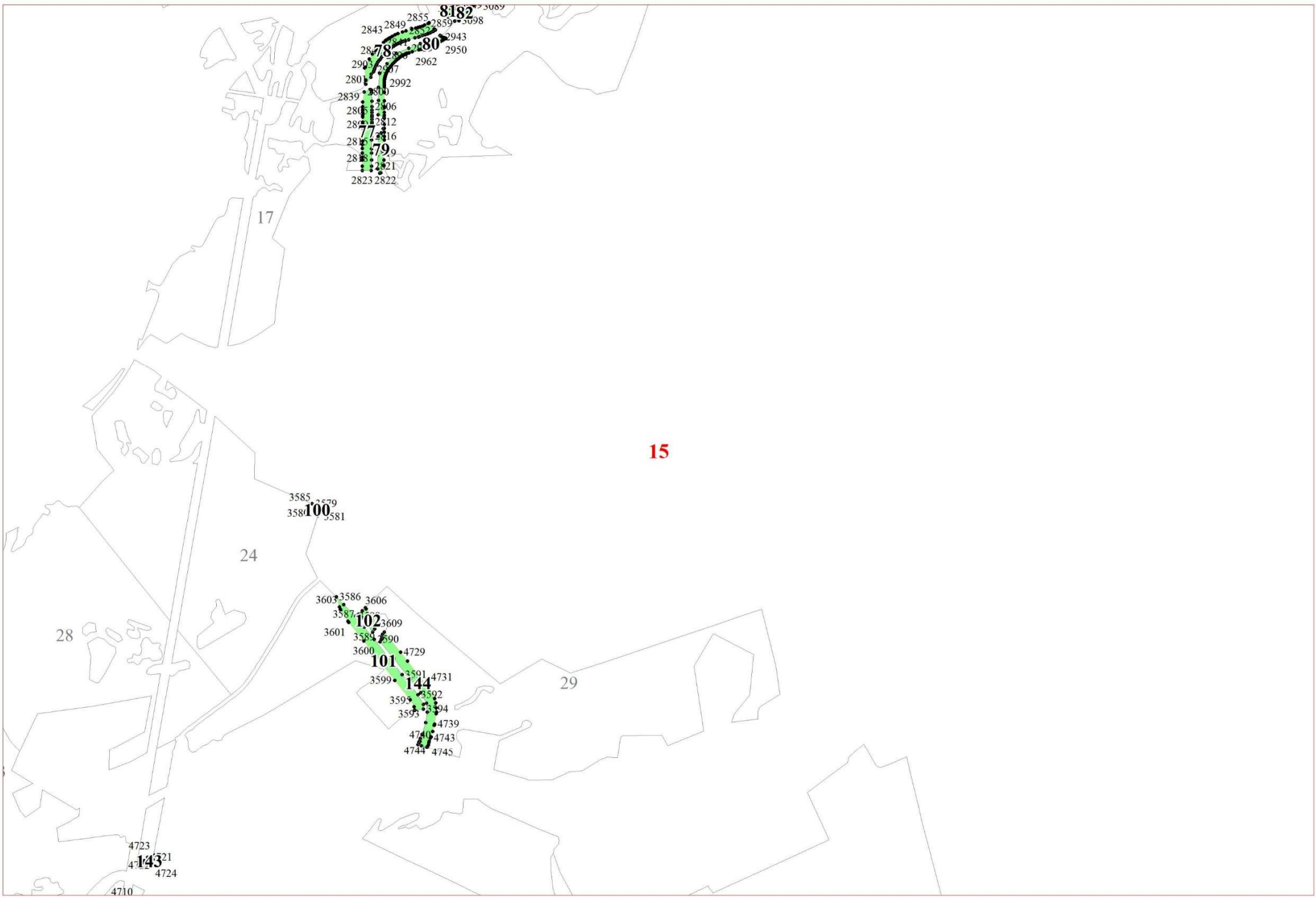


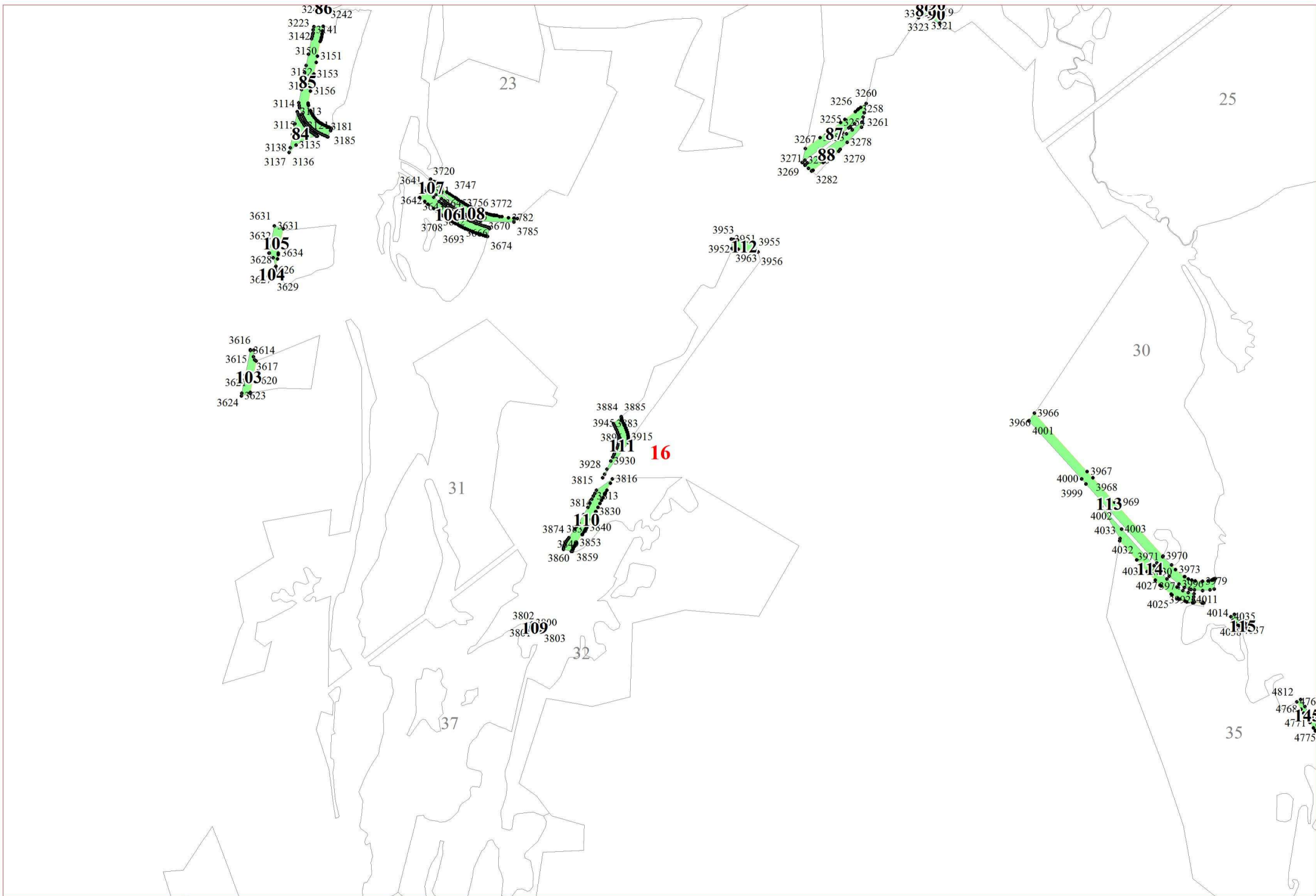
13

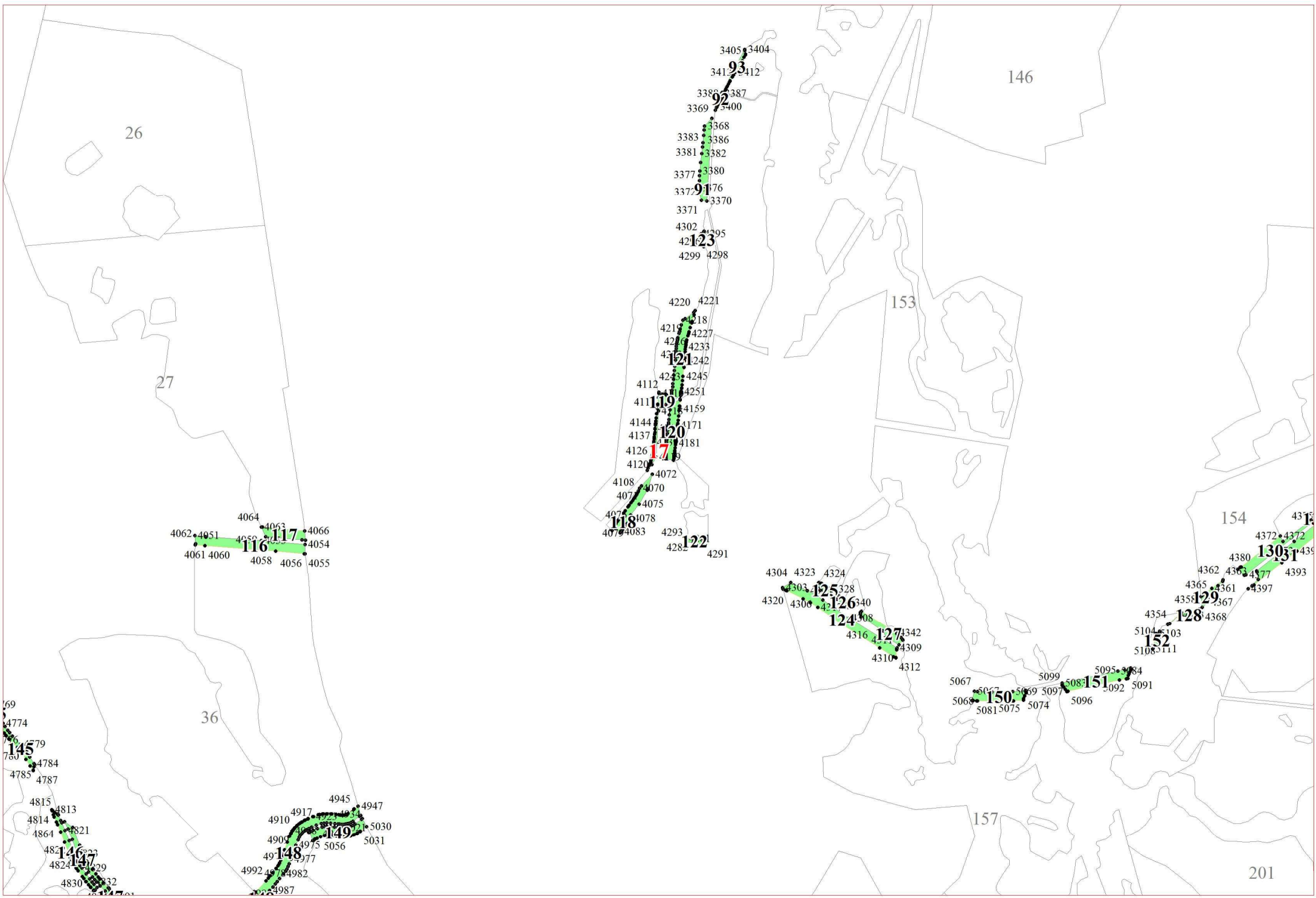


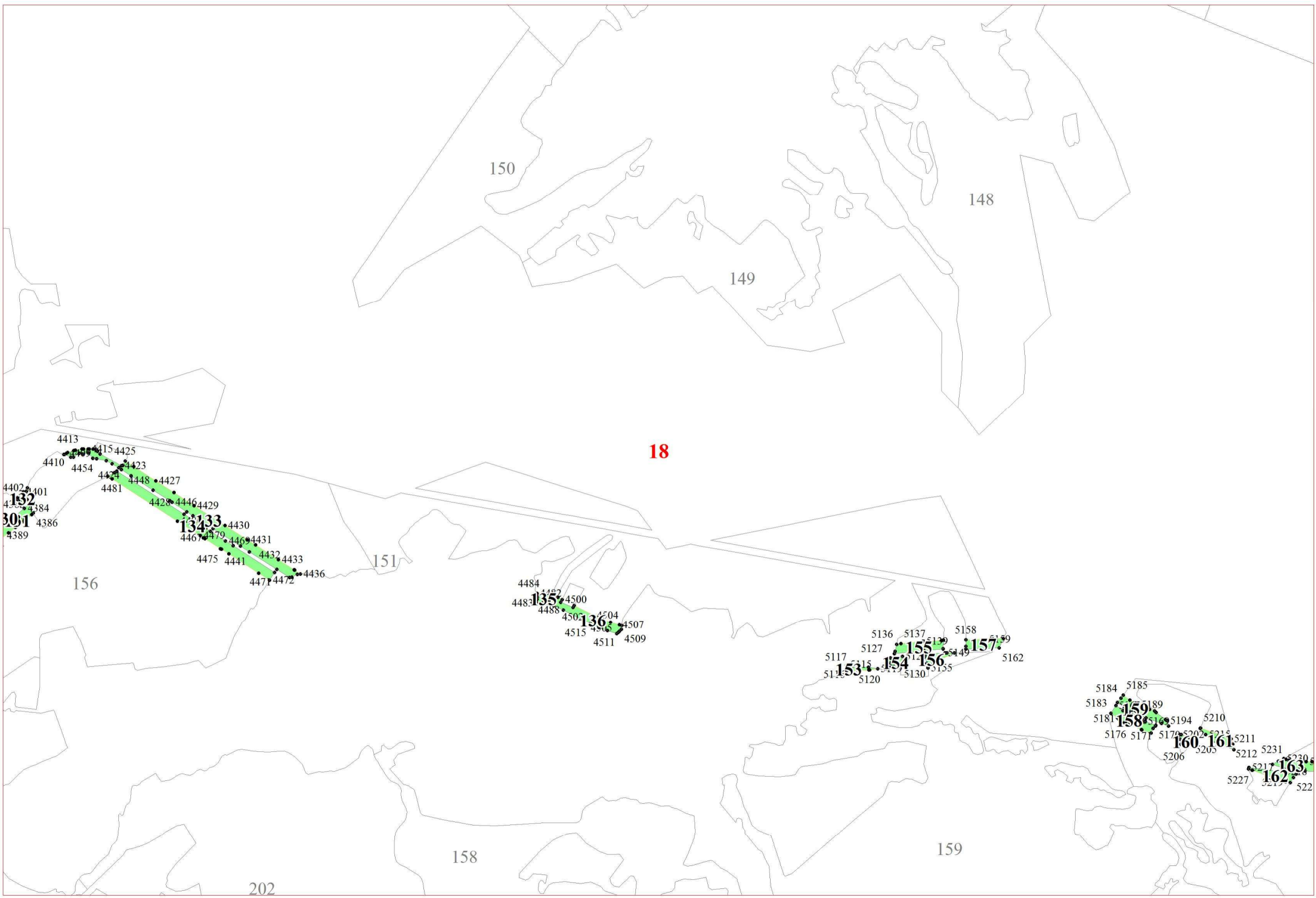


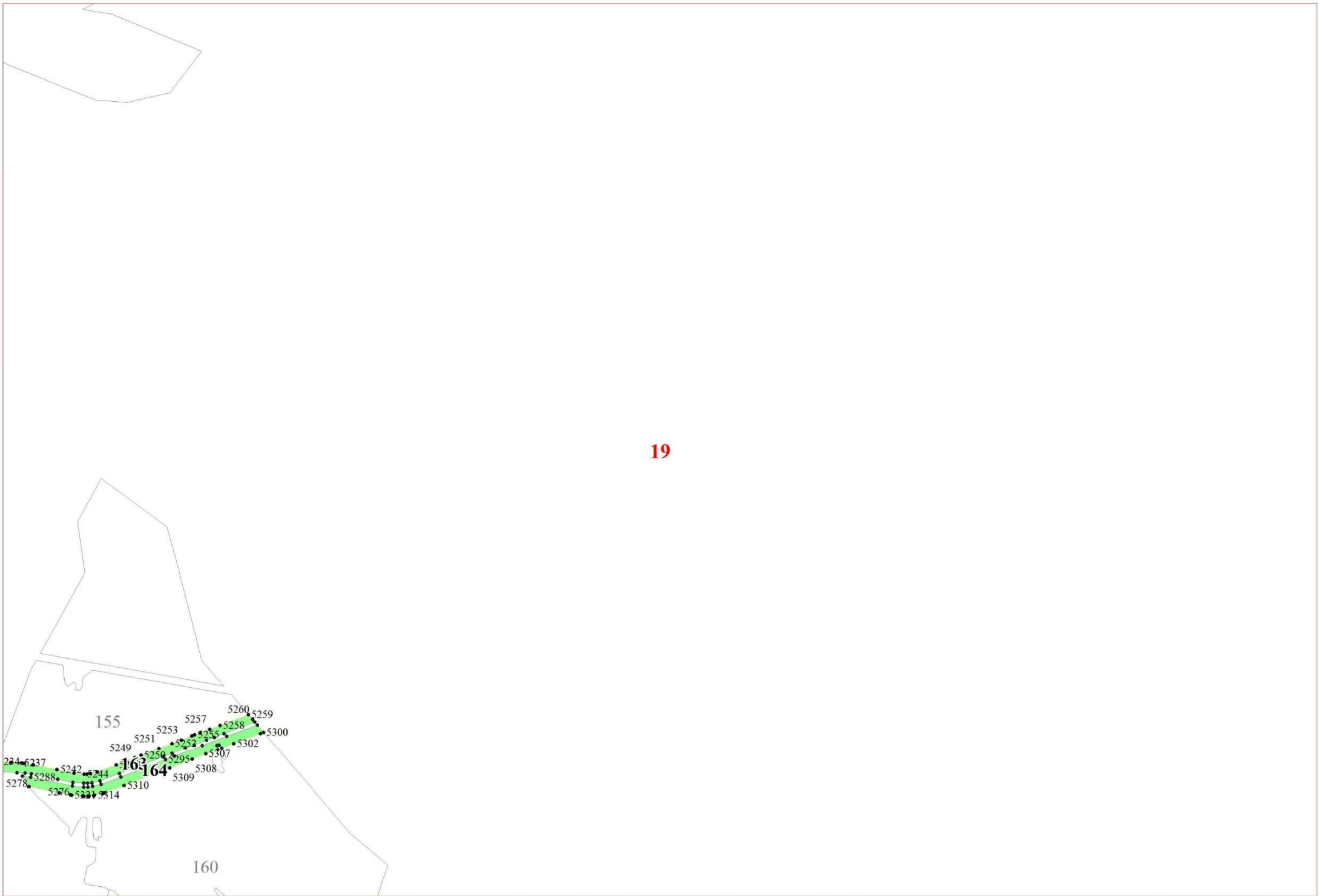
14



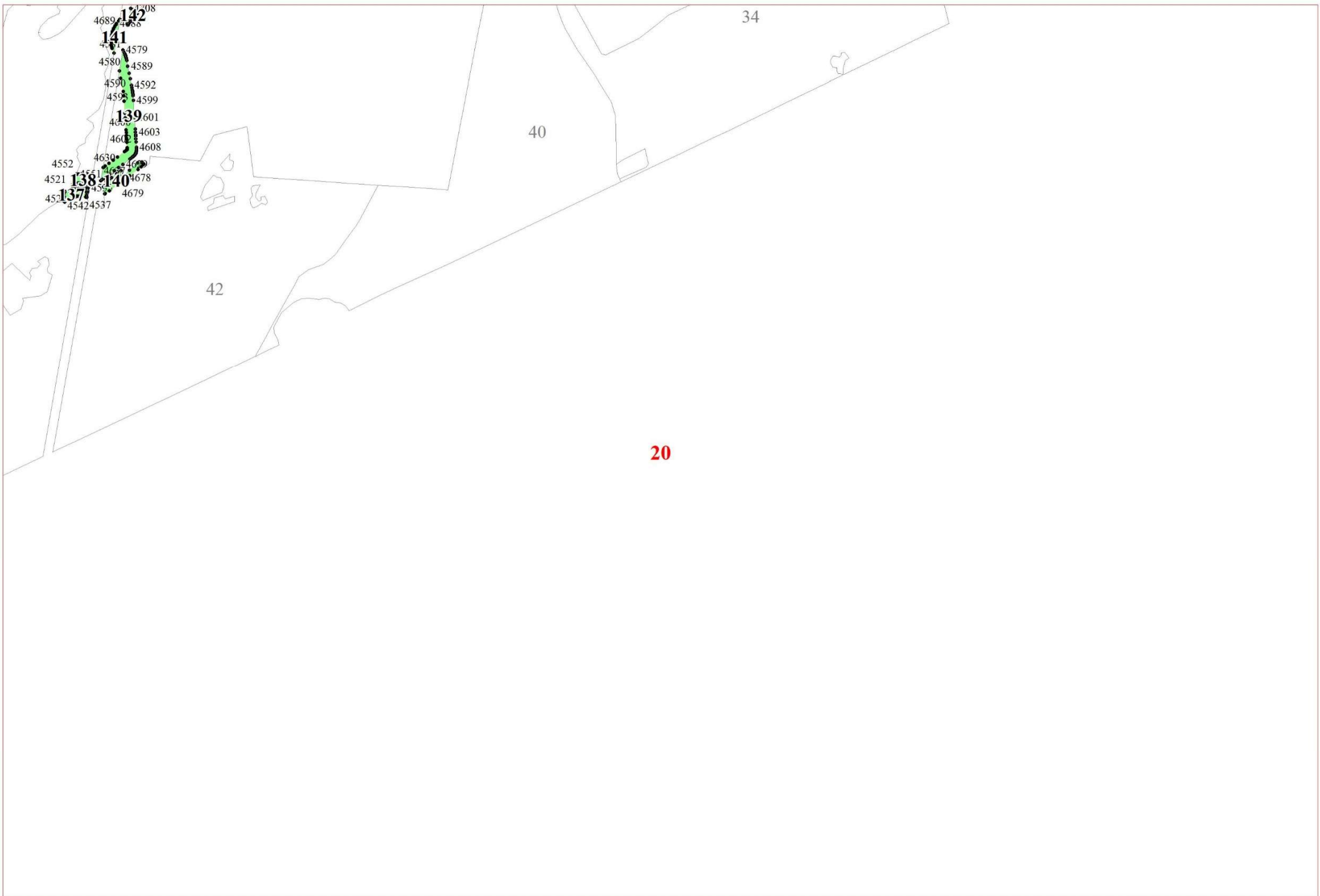


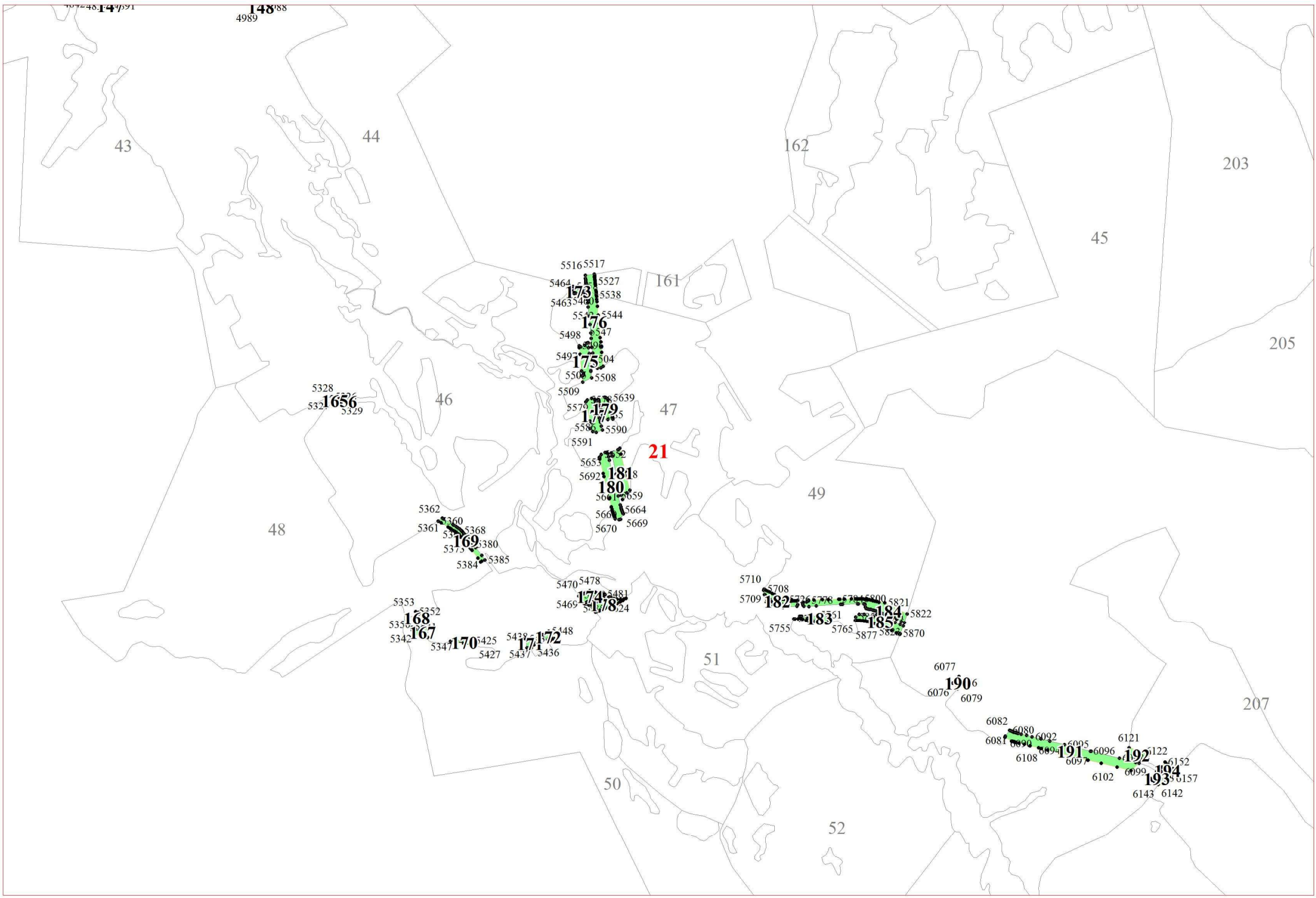


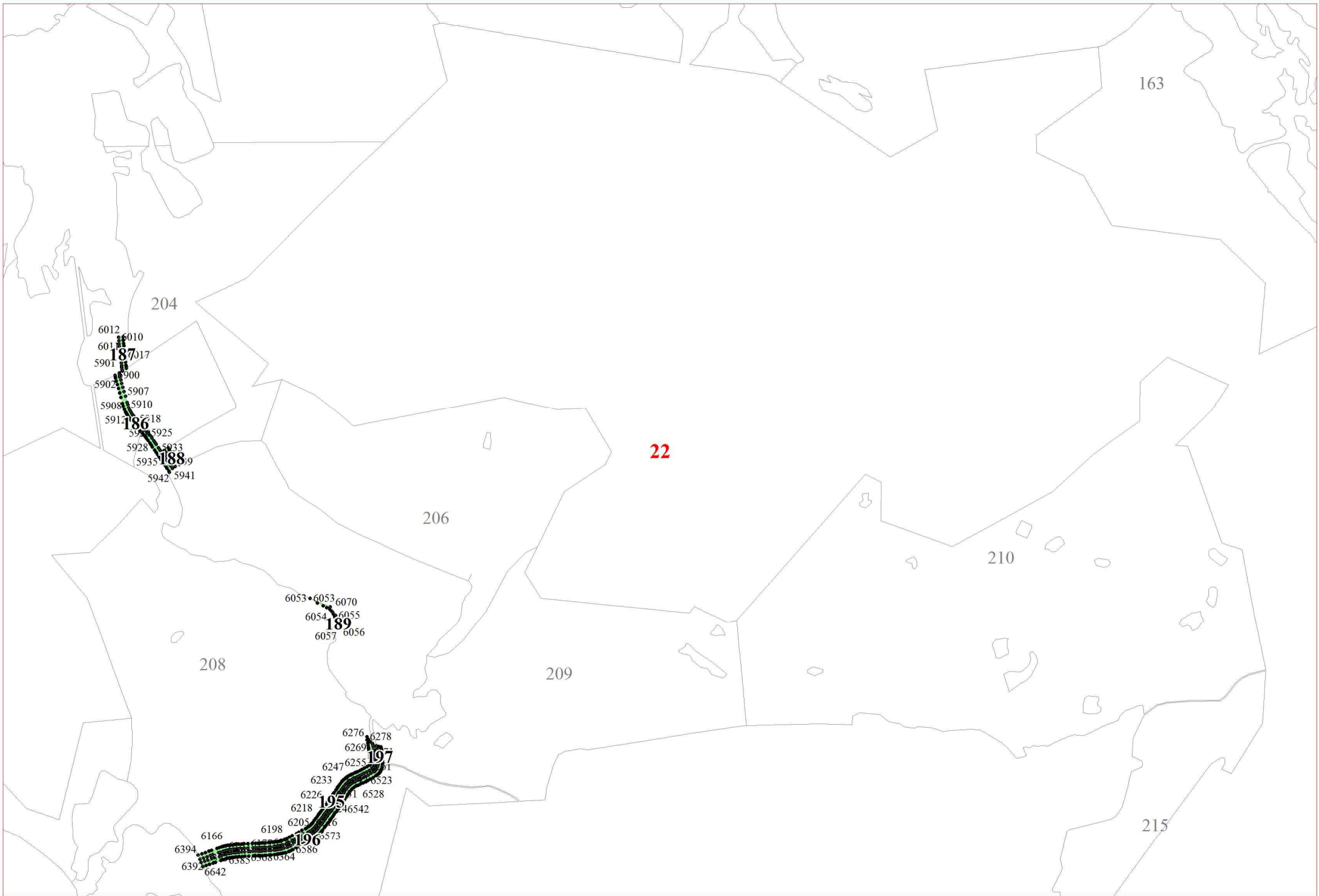




19







23

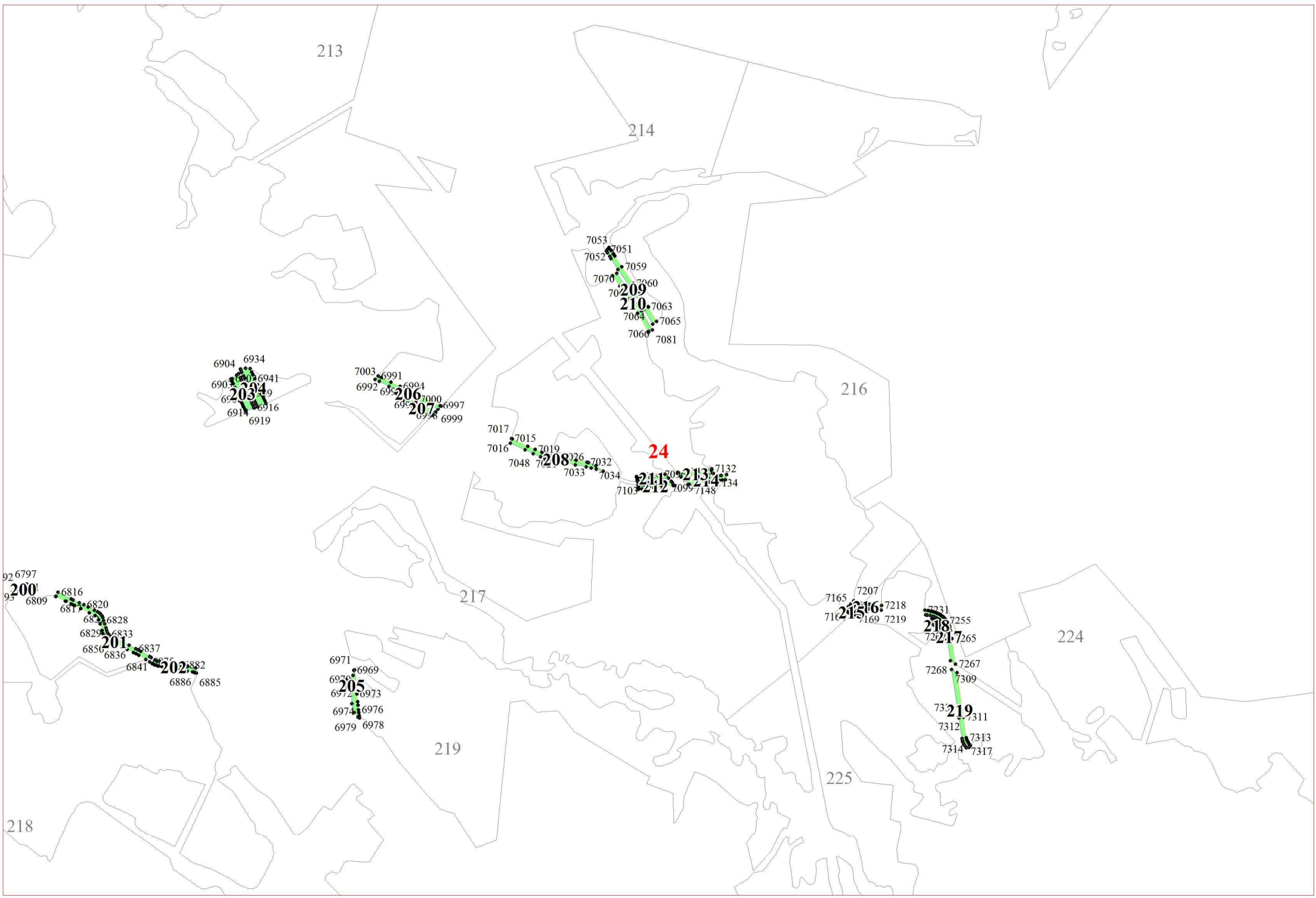
212

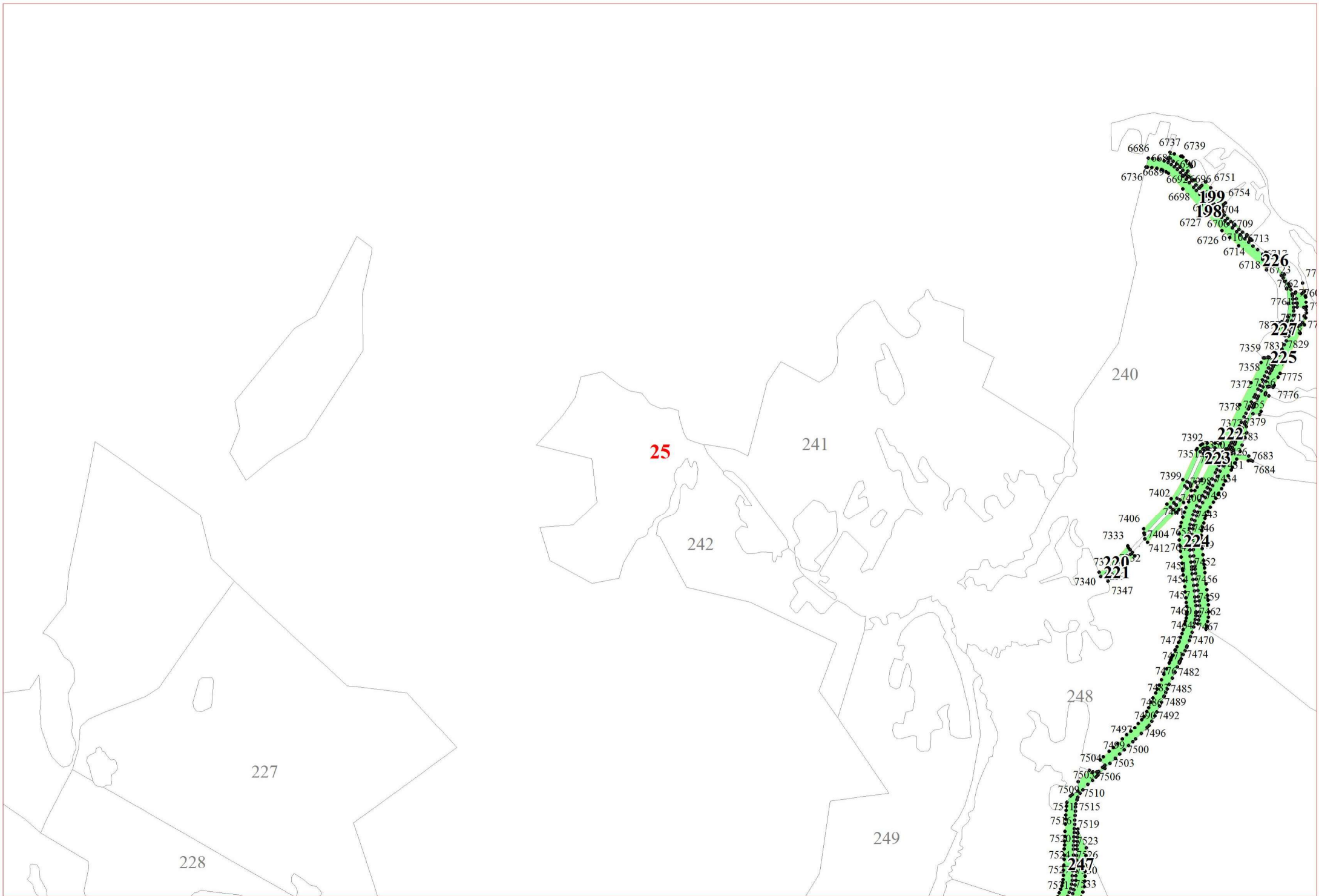
211

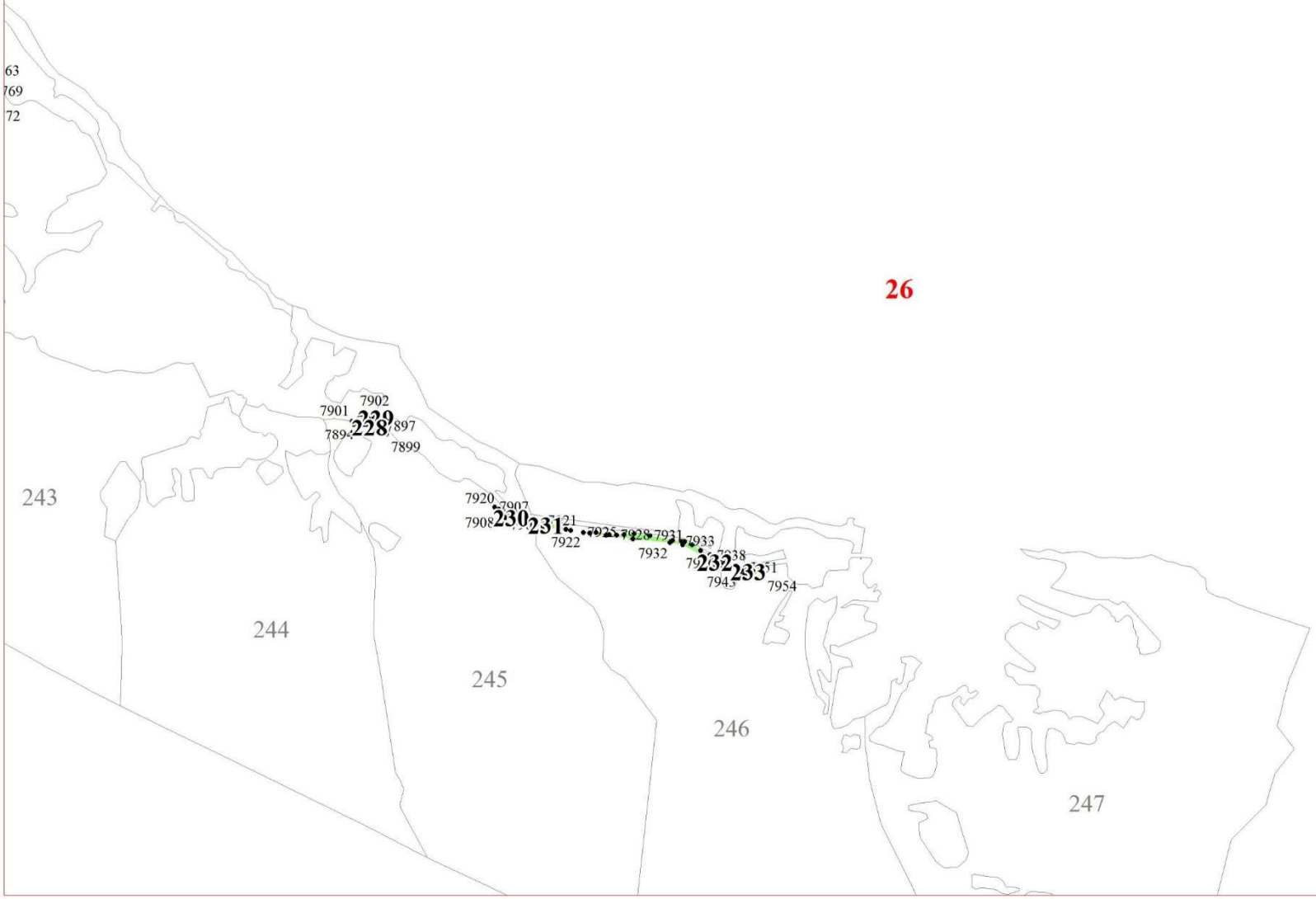
67
68

7963 7964
7967 7961
234
7972 7969
7971 7970
7985
235
7997 7998

8010
8009 8008
8021 8022
236
8034 8036
8040







26

63
769
72

243

244

245

246

247

