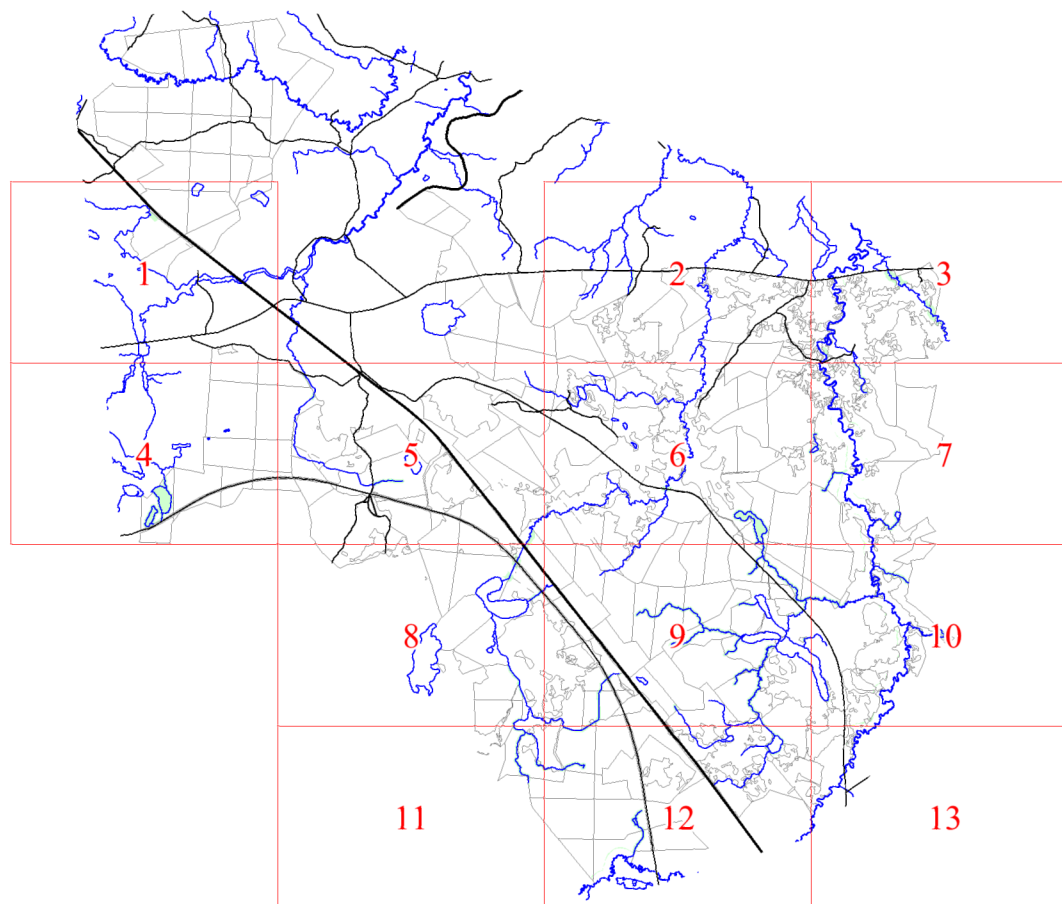


**Графическое описание местоположения границ земель,  
на которых располагаются леса, расположенные в водоохраных зонах,  
на территории Окуловского участкового лесничества  
Окуловского лесничества  
Новгородской области**

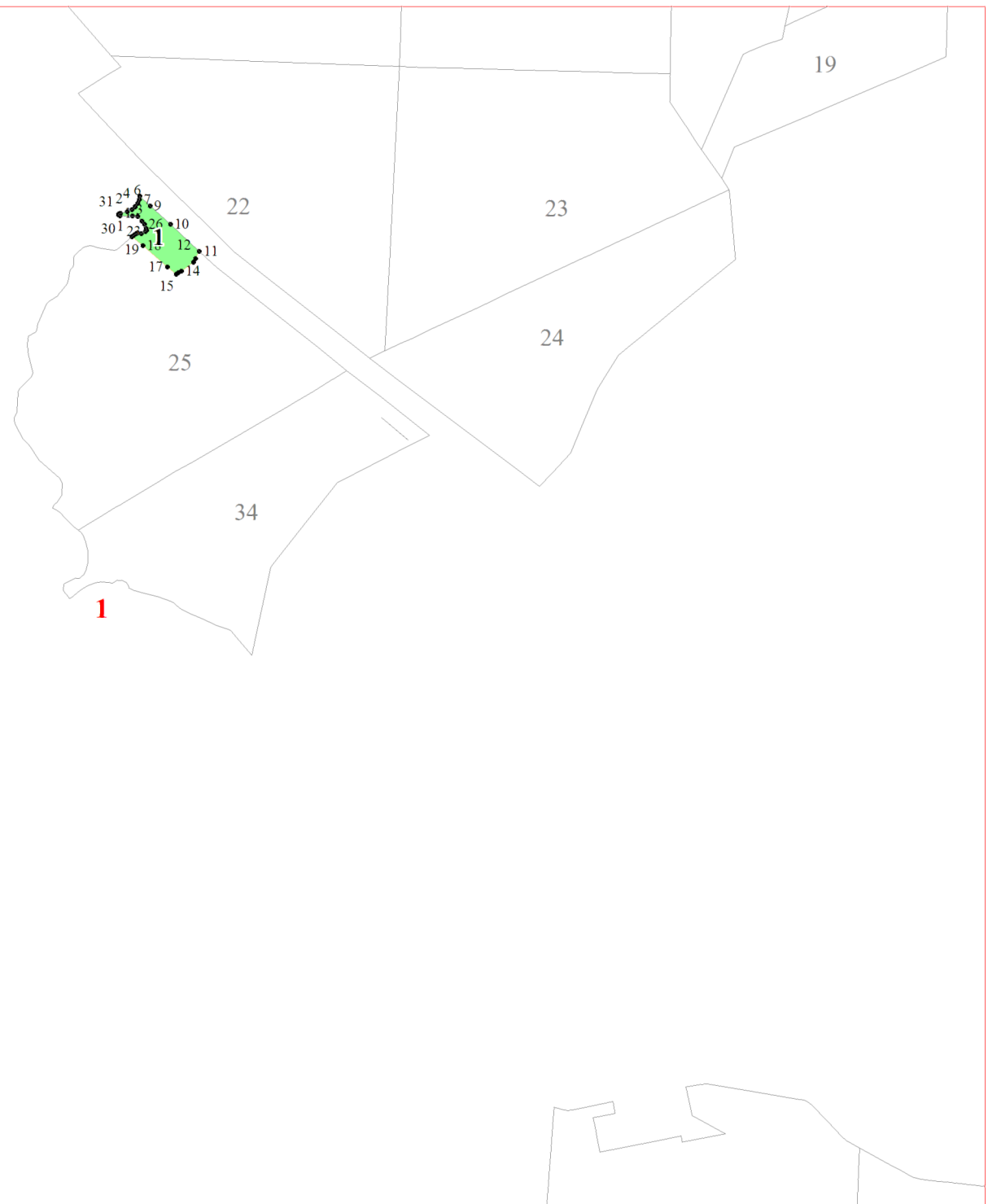
Приложение № 34 к приказу Рослесхоза

от 28.02.2023 № 313

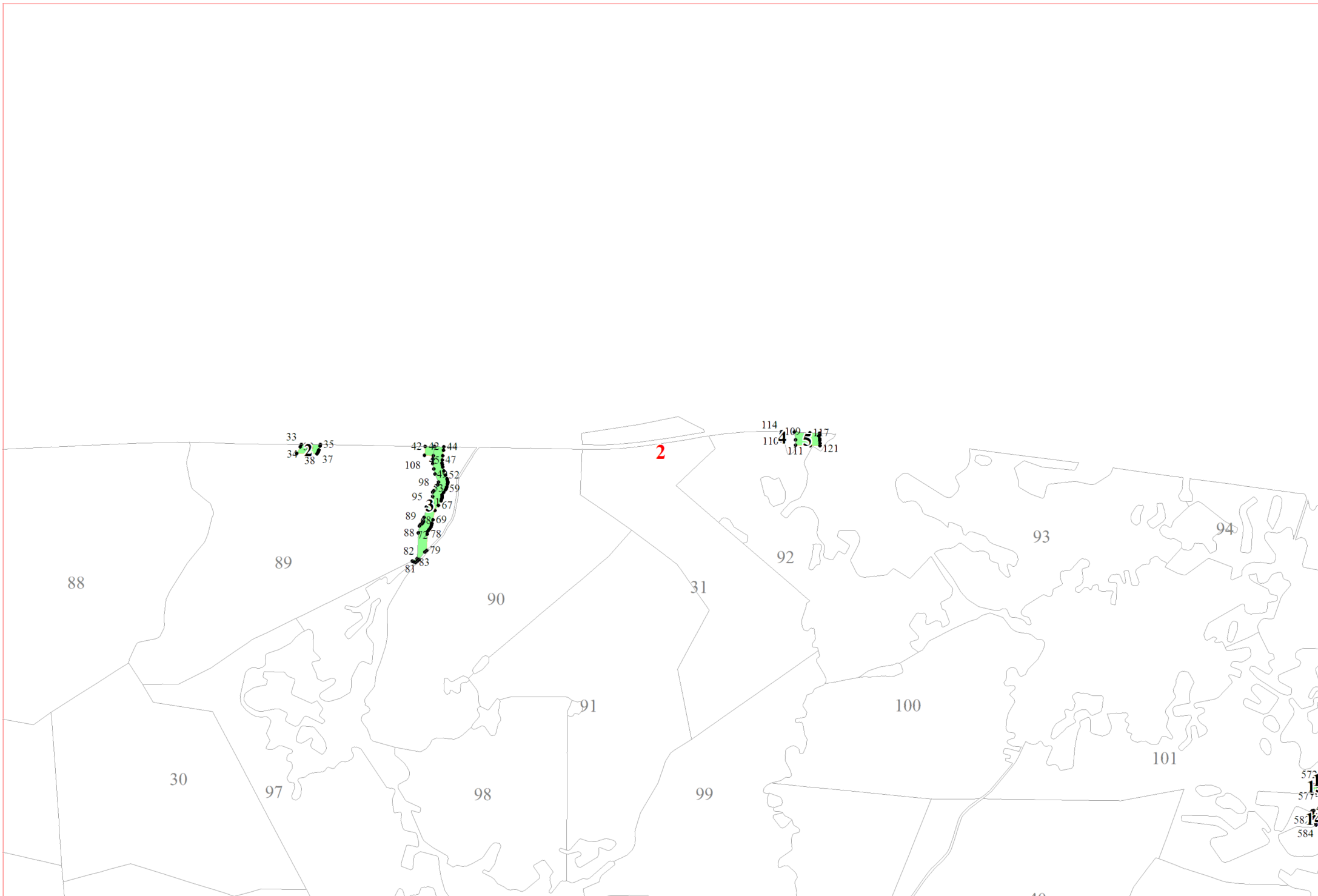


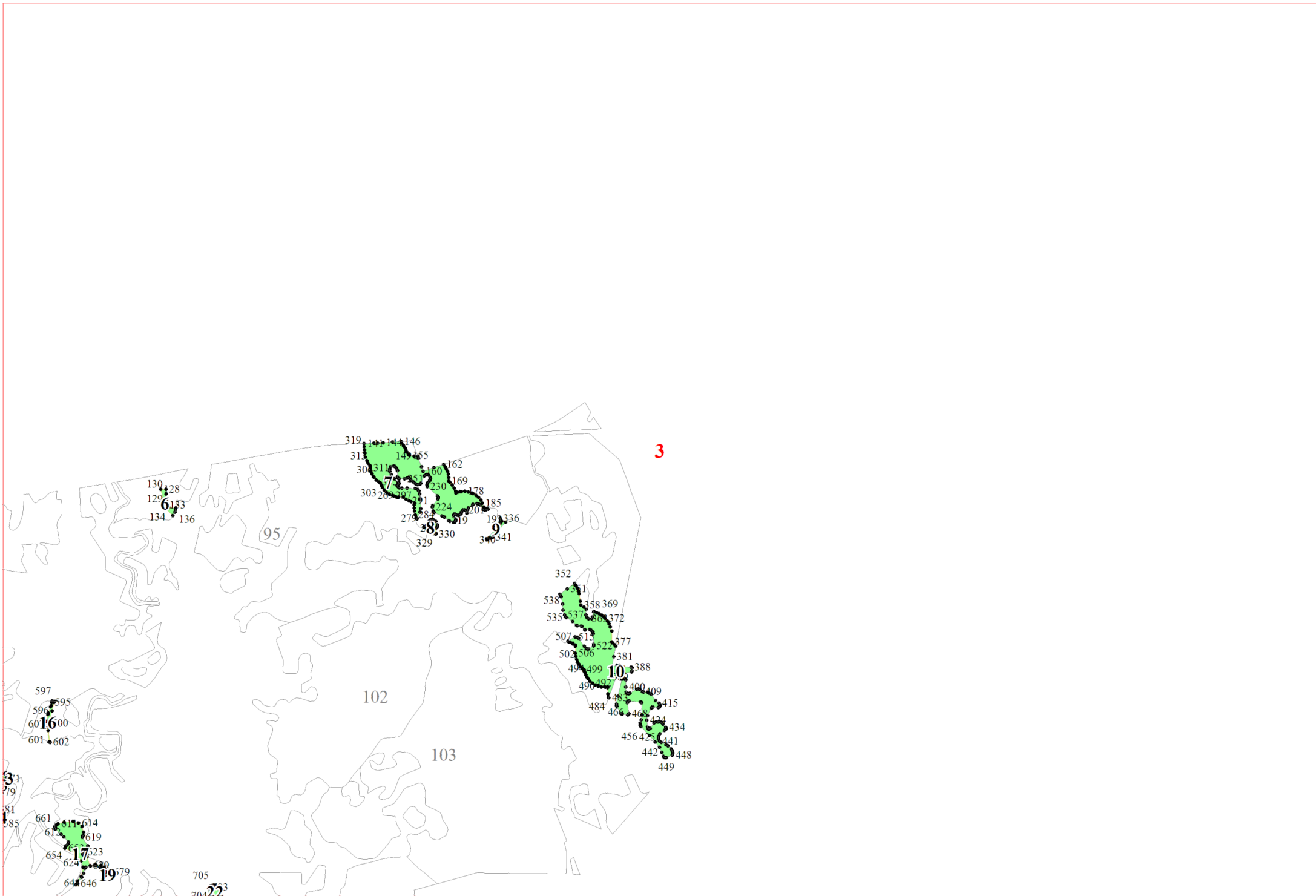
**Условные обозначения:**

- 1 номера листов
- 3 номера участков
- 61 номера лесных кварталов
- границы лесных кварталов
- границы листов
- границы категорий защитных лесов
- 45 номера характерных точек границ объекта

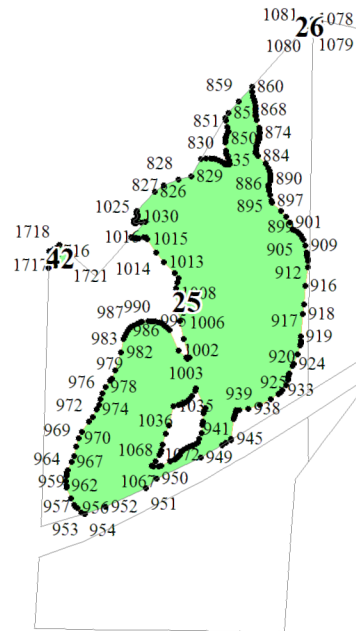


**1**





4



35

37

41

42

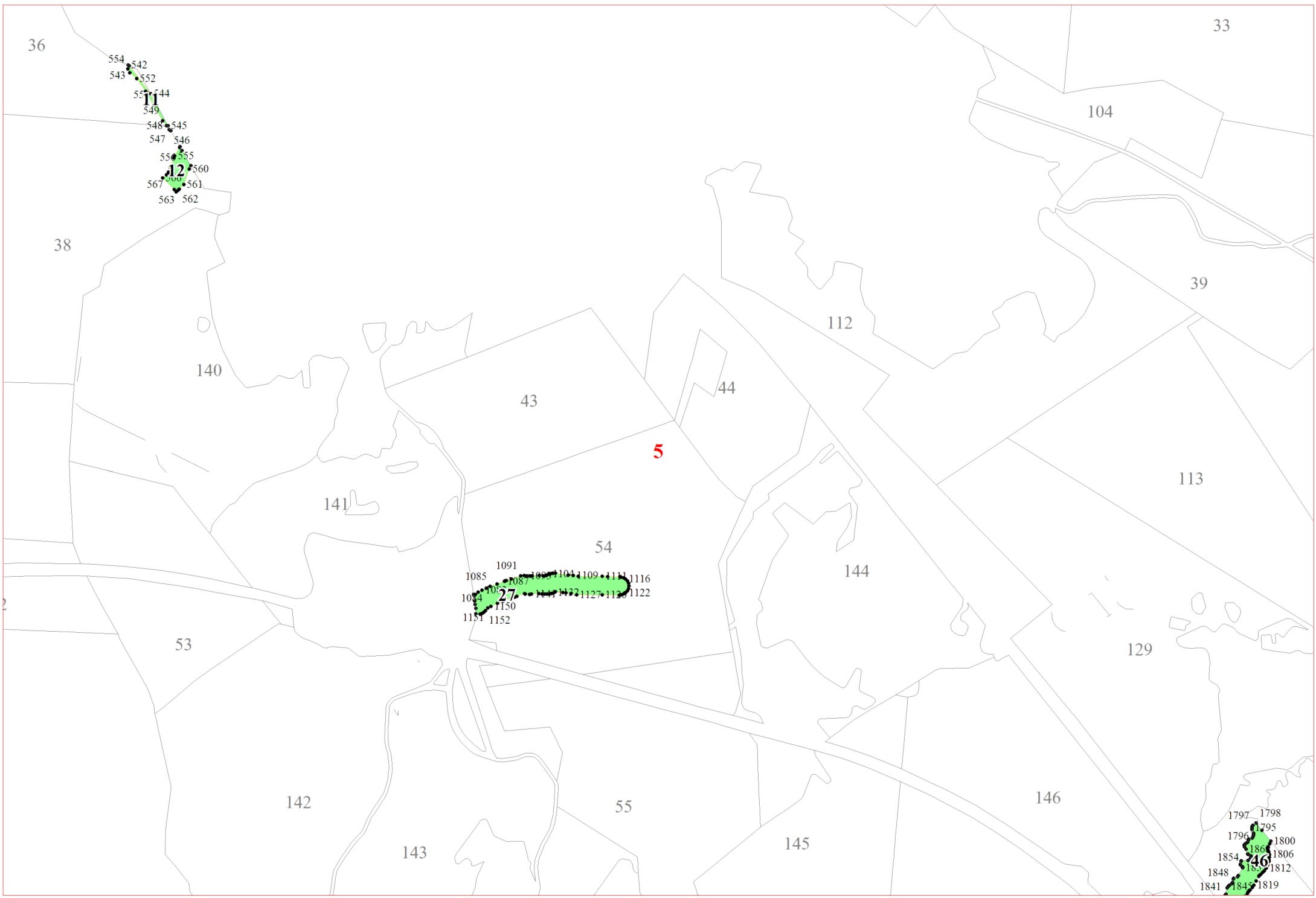
26

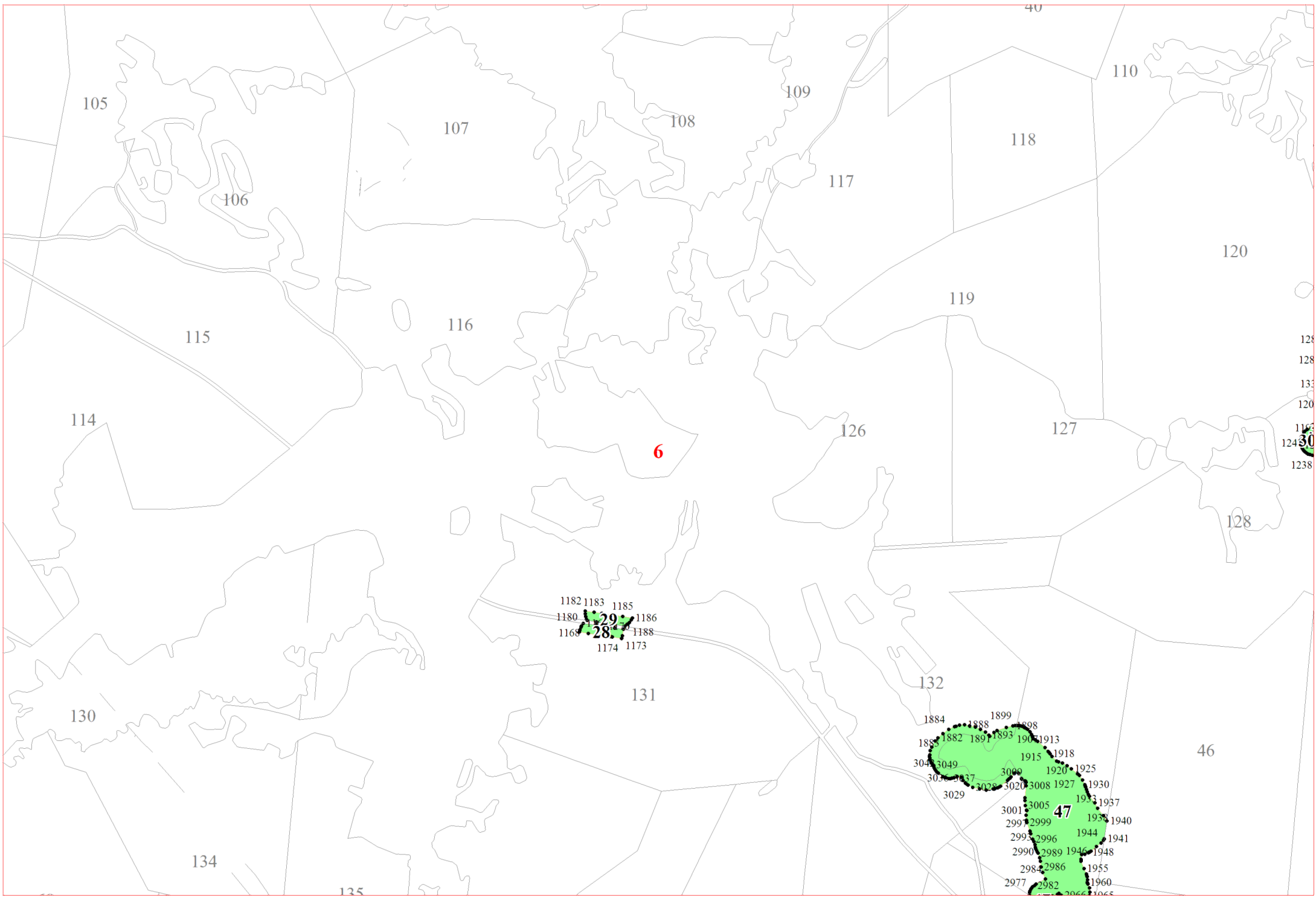
51

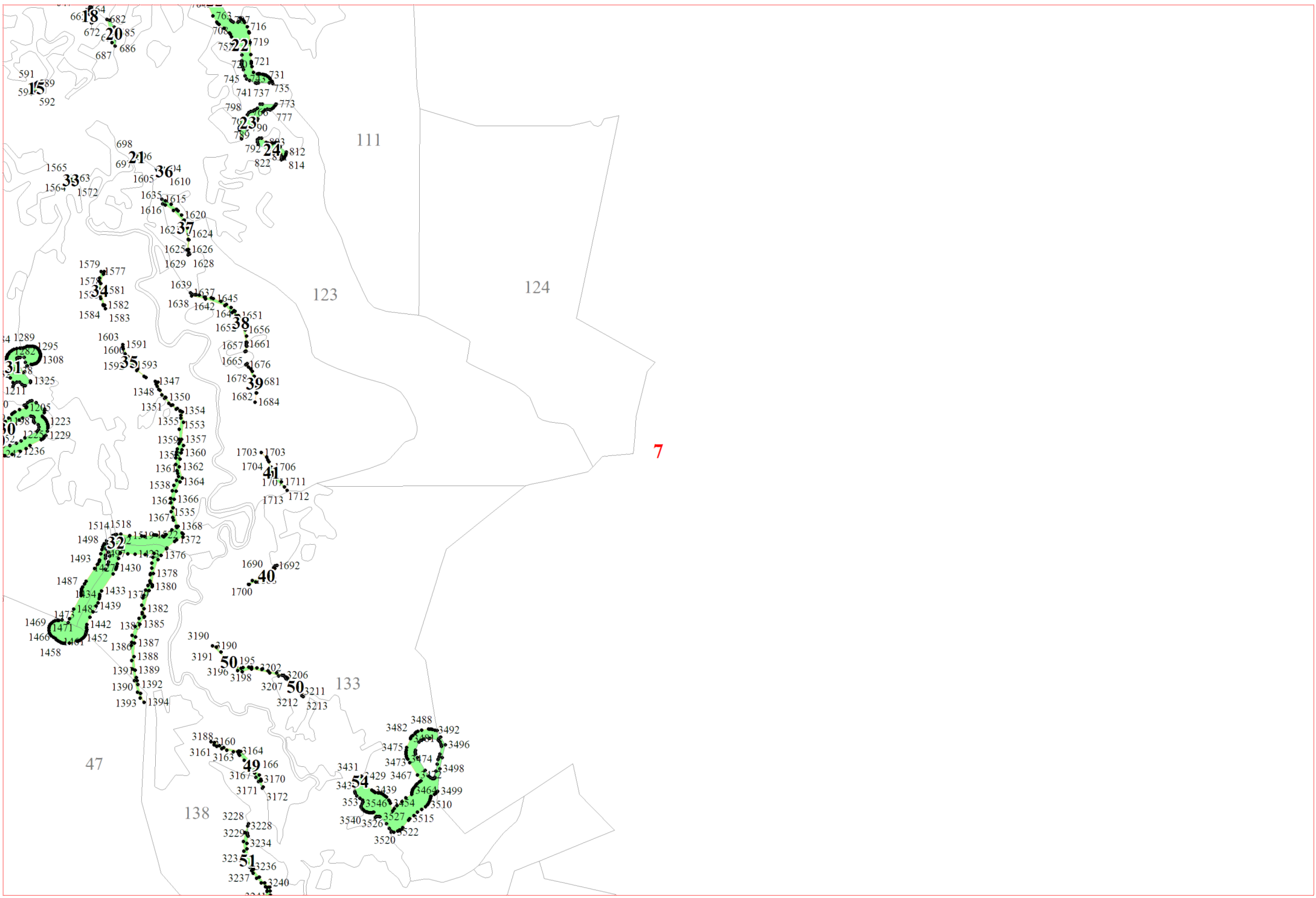
50

52

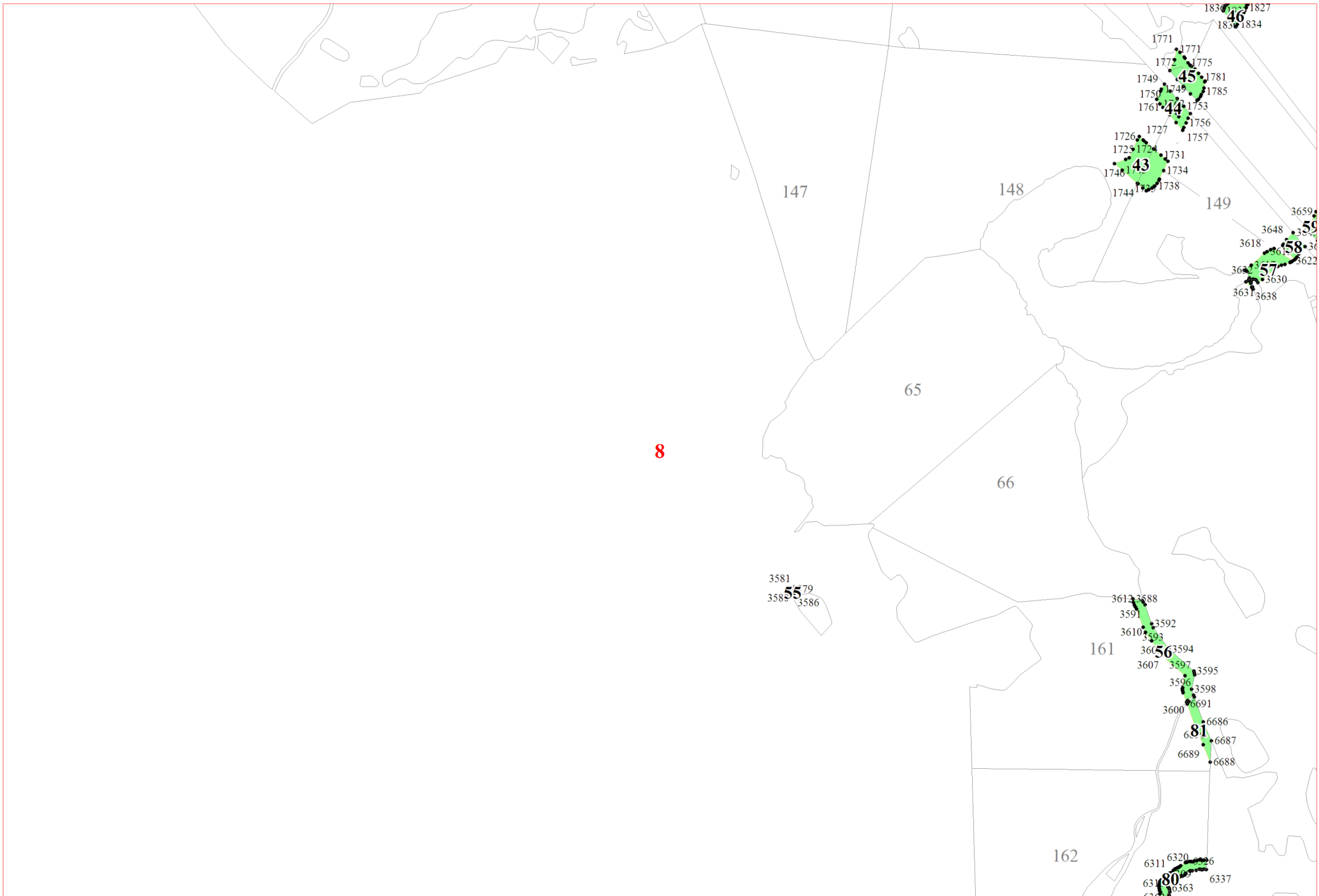
5

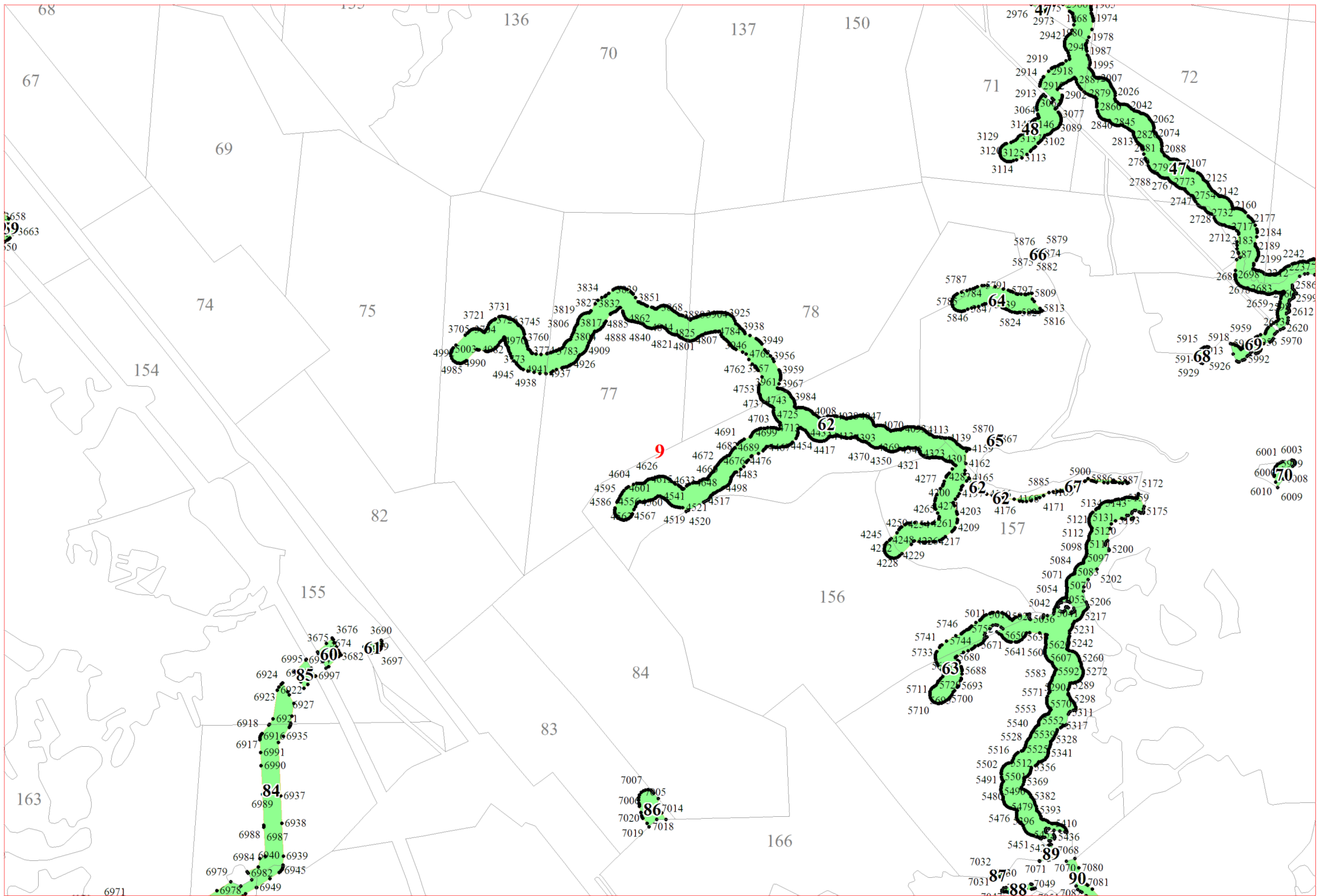




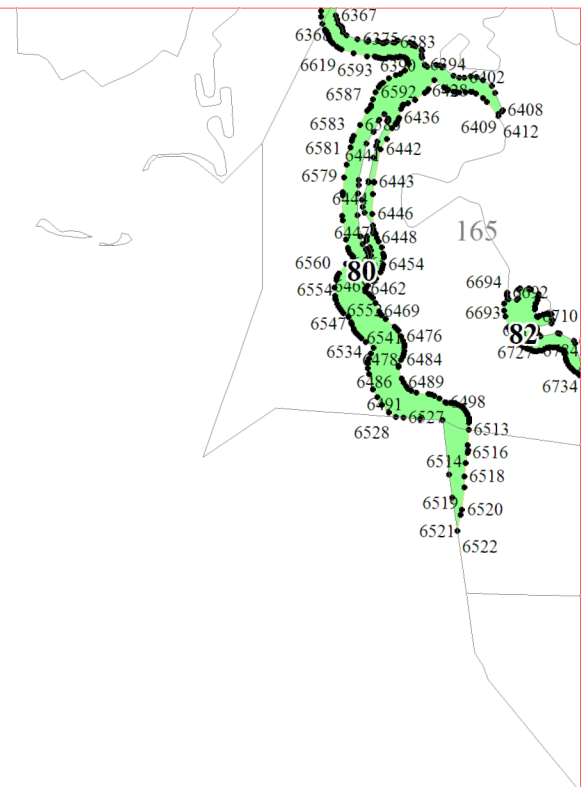




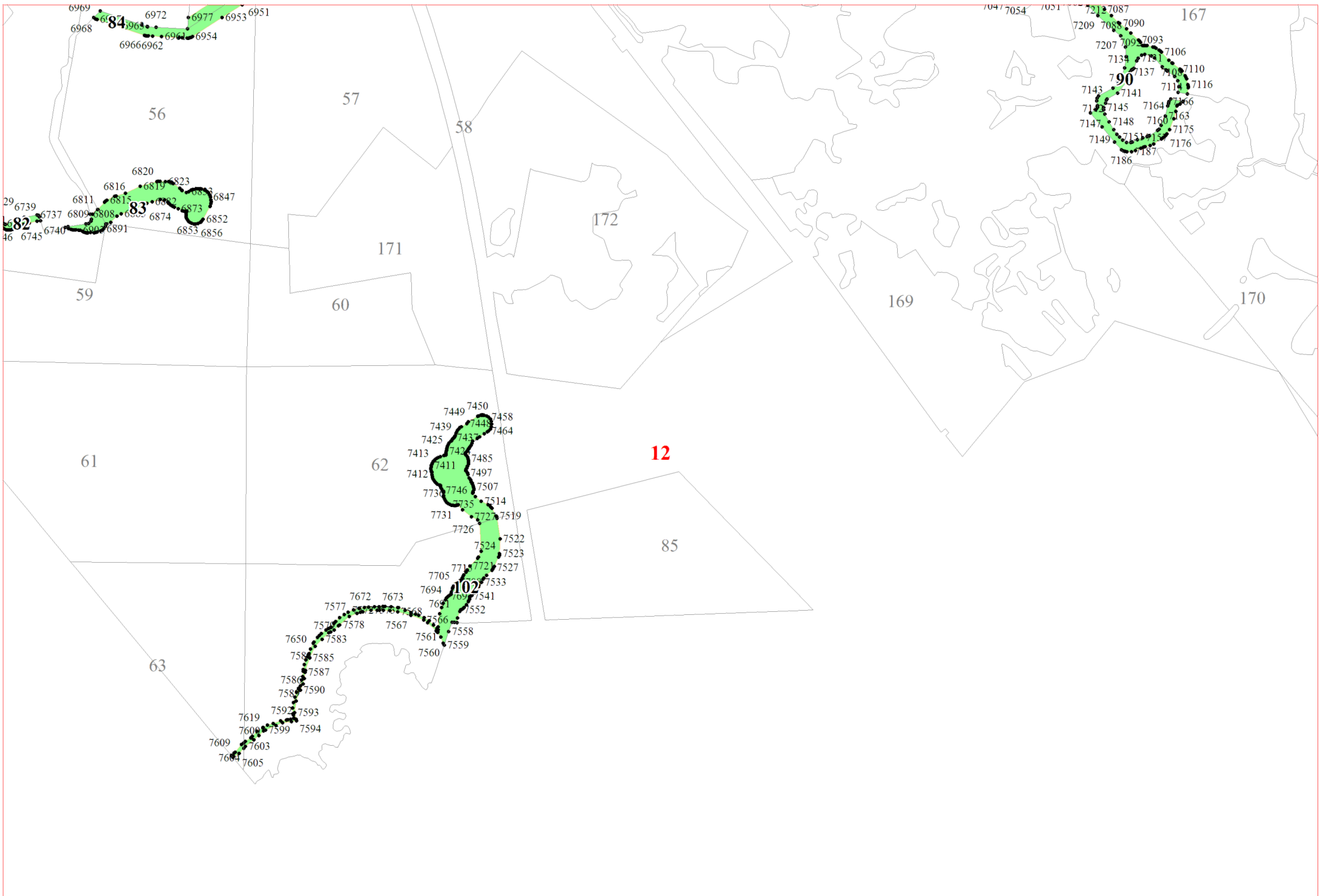


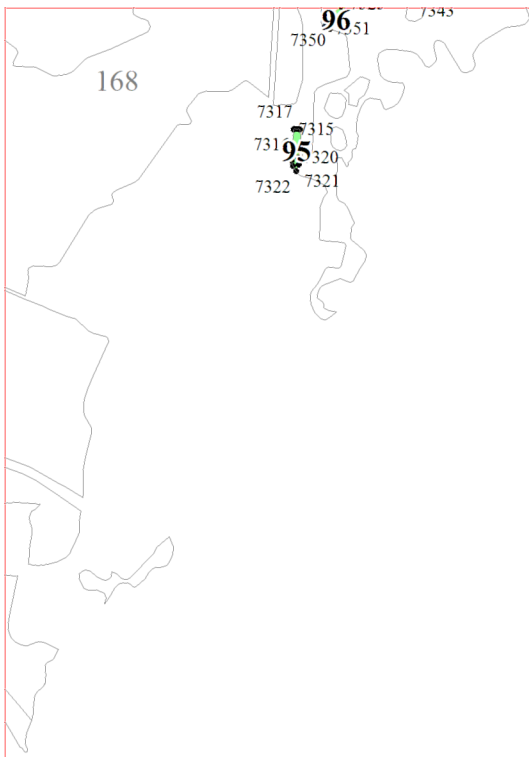






11





13