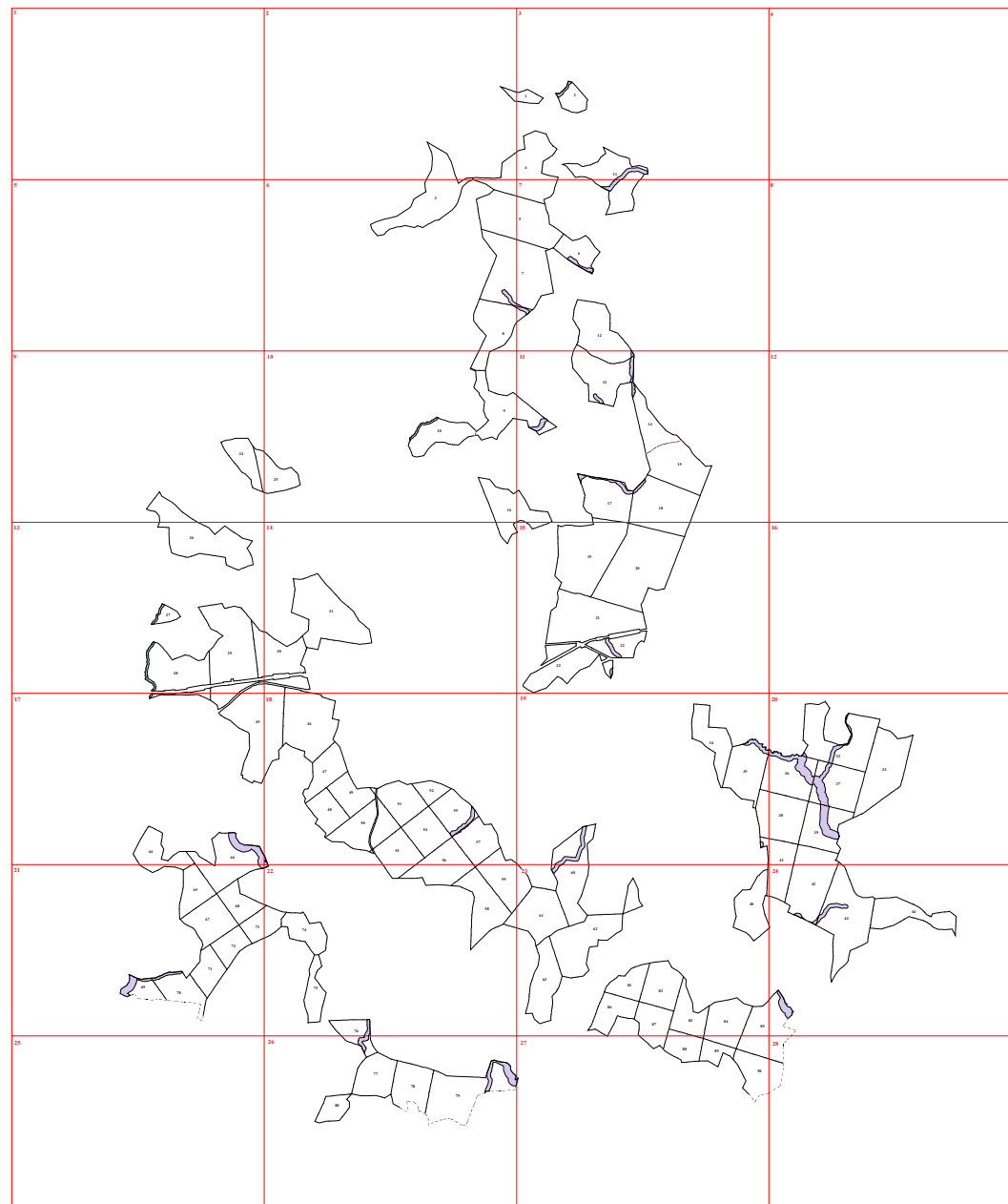
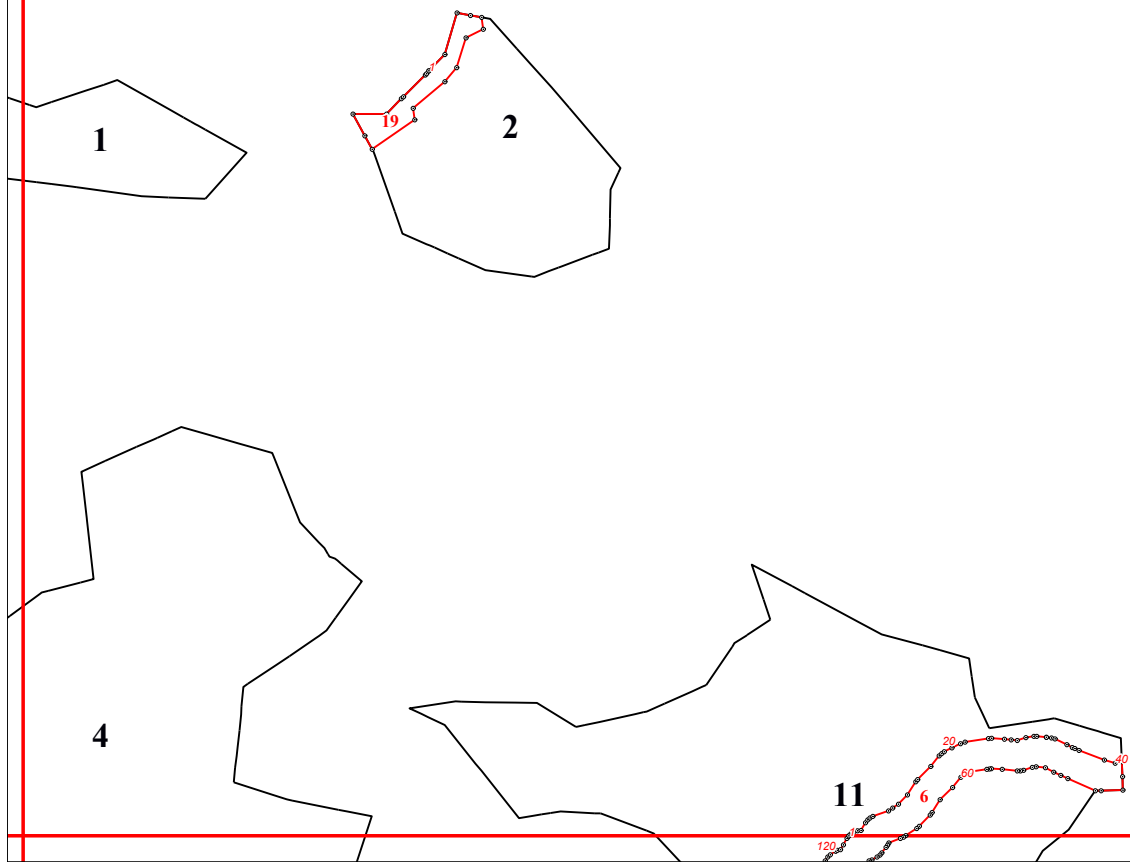


Графическое описание местоположения границ земель, на которых располагаются леса, расположенные в водоохранных зонах, на территории Калининского участкового лесничества Судиславского лесничества Костромской области

Приложение № 10 к приказу Рослесхоза от 28.02.2023 № 310



3

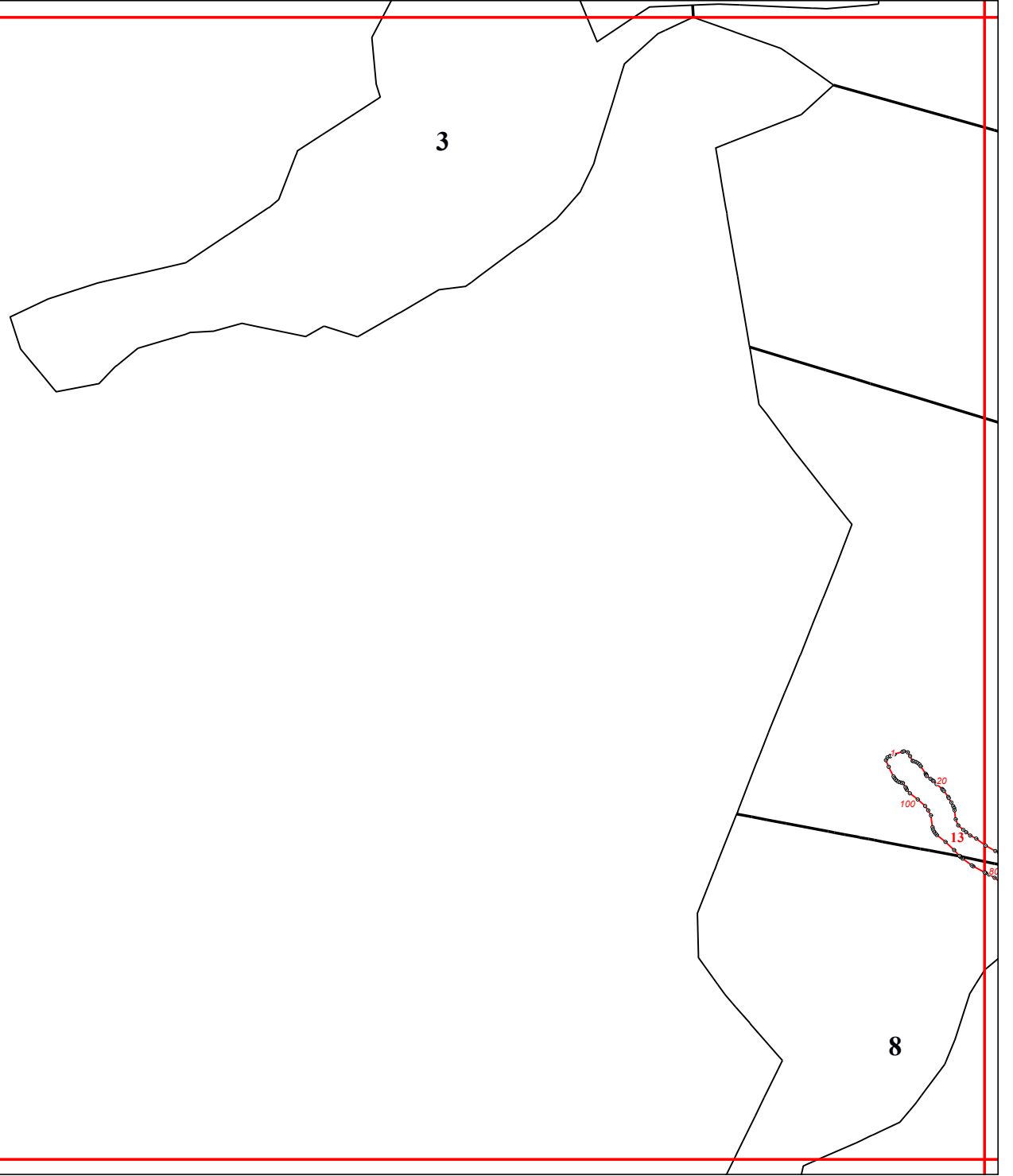


6

3

8

1
20
100
13
80



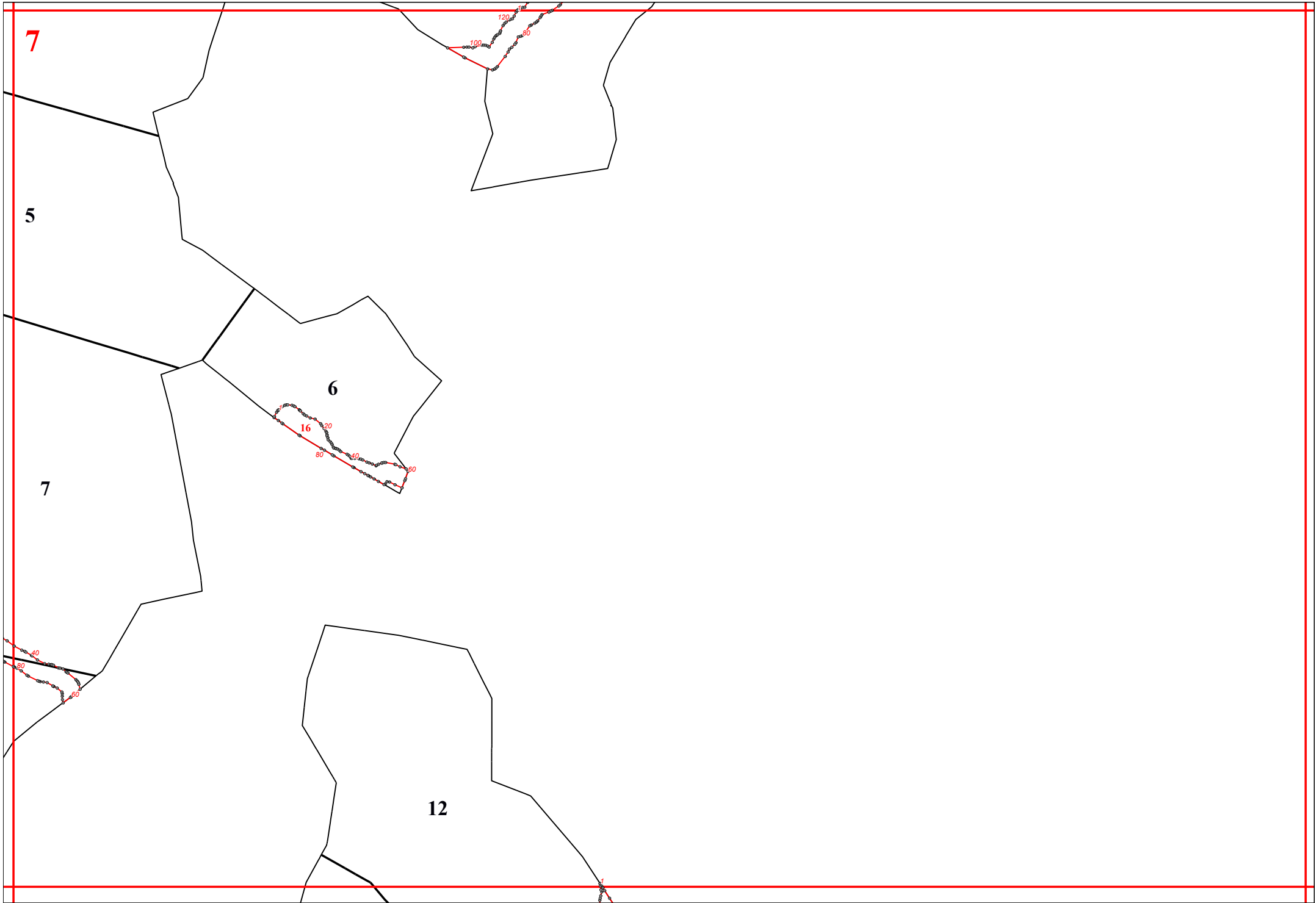
7

5

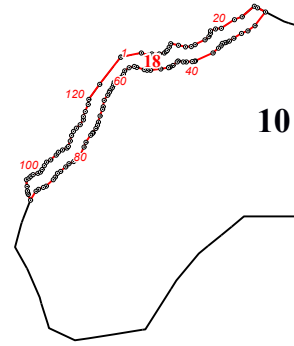
6

7

12



10



10

9

25

16

11

13

14

15

17

18

140

120

100

80

60

40

20

20

40

80

20

120

100

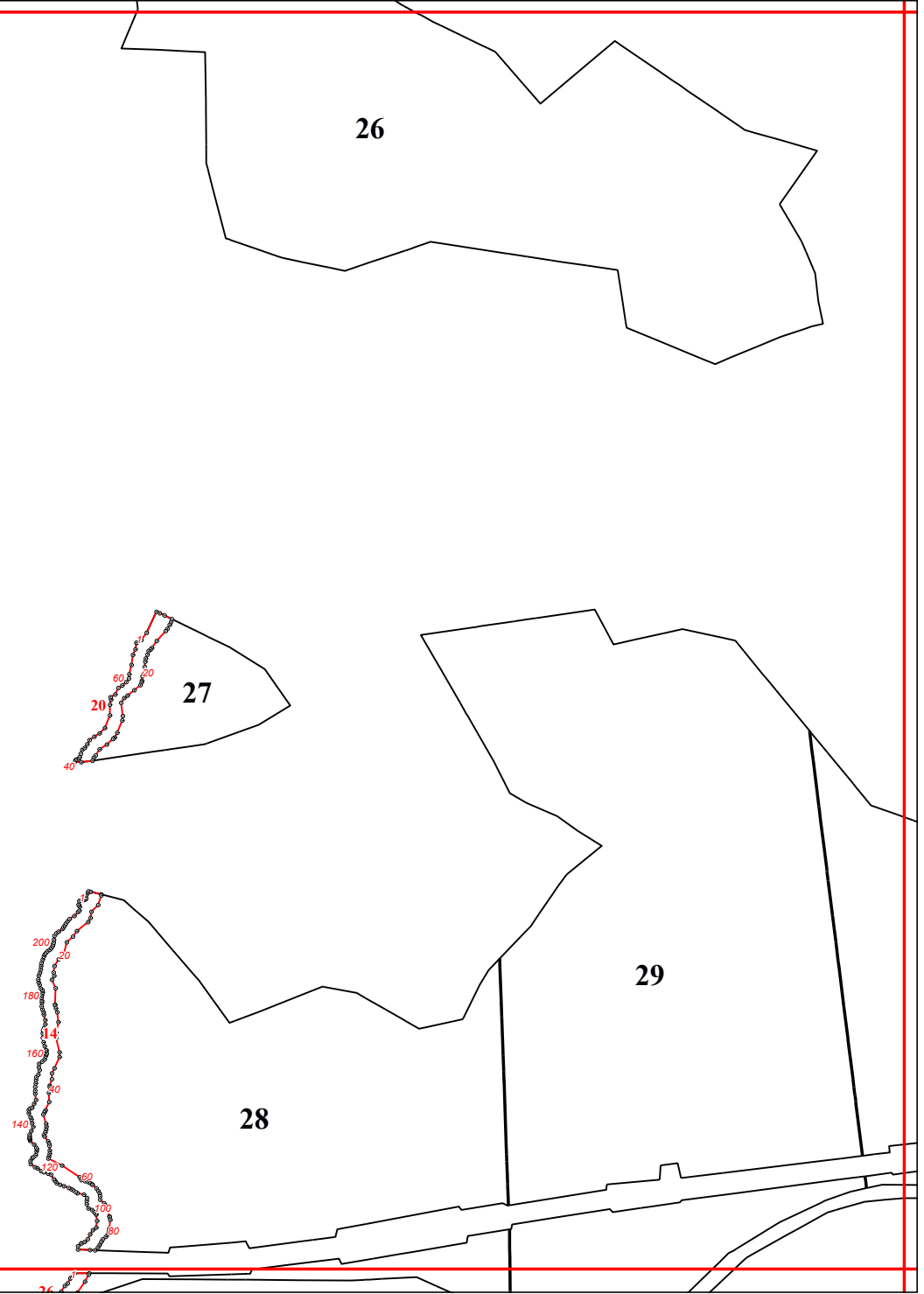
80

20

40

60

80



15

19

20

21

22

23

24



17

26

45

64

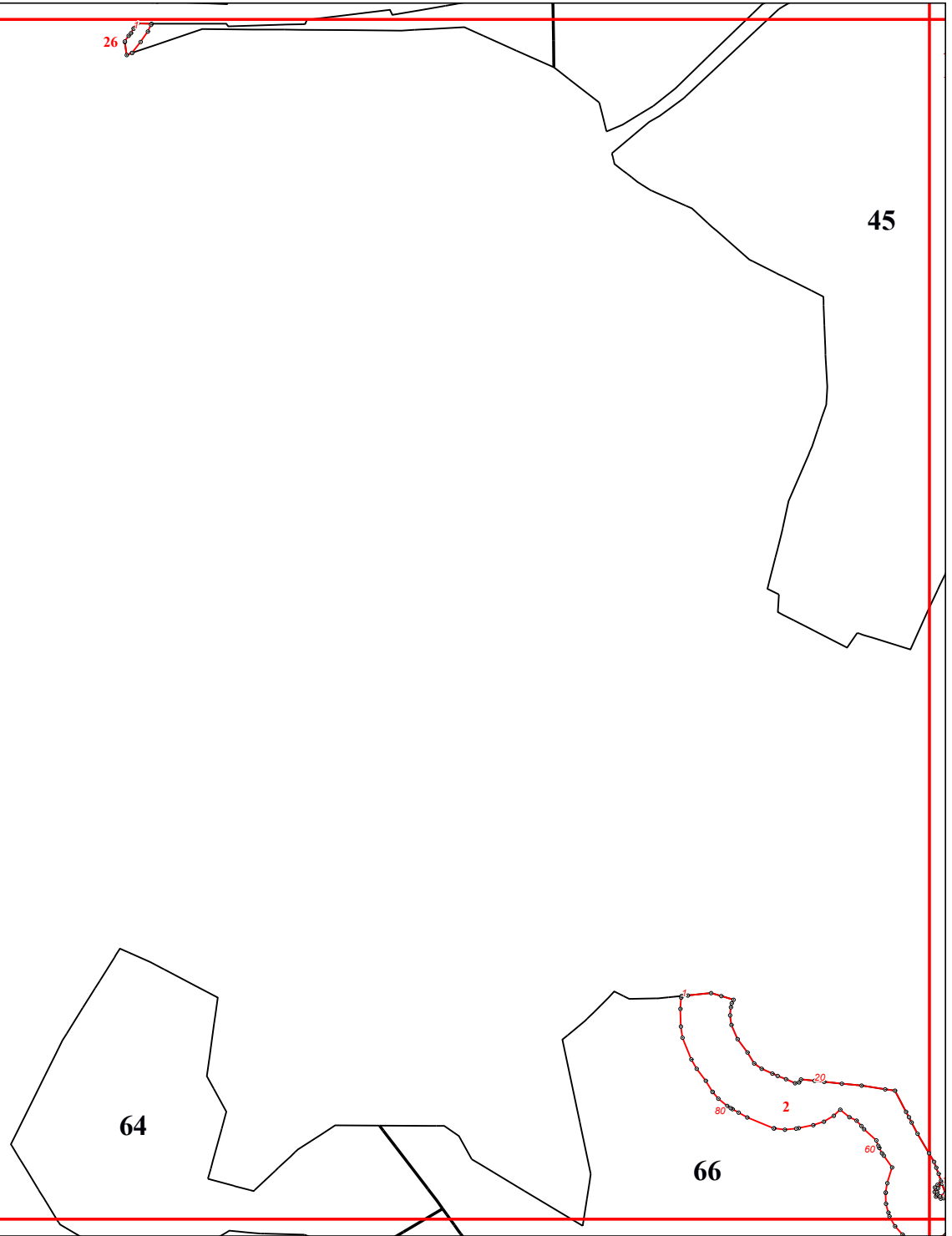
66

2

80

20

60



18

46

47

49

48

50

51

52

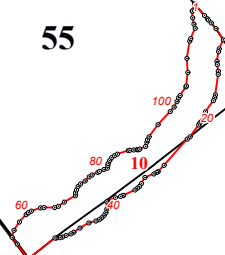
55

54

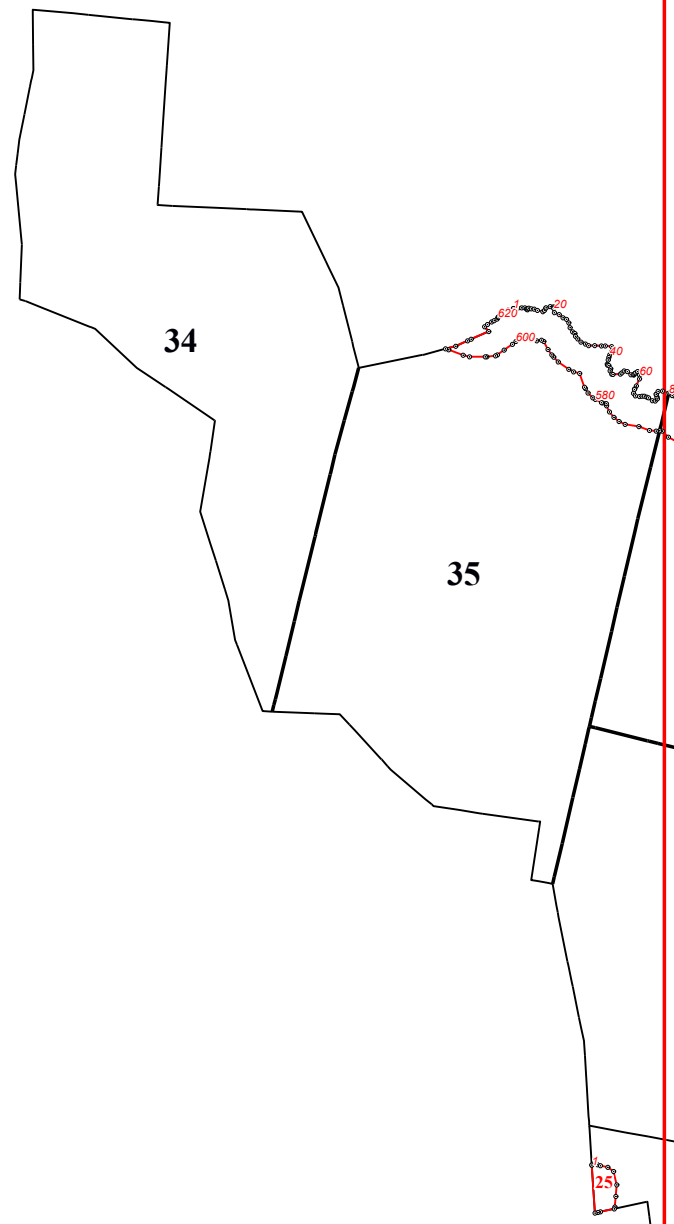
57

53

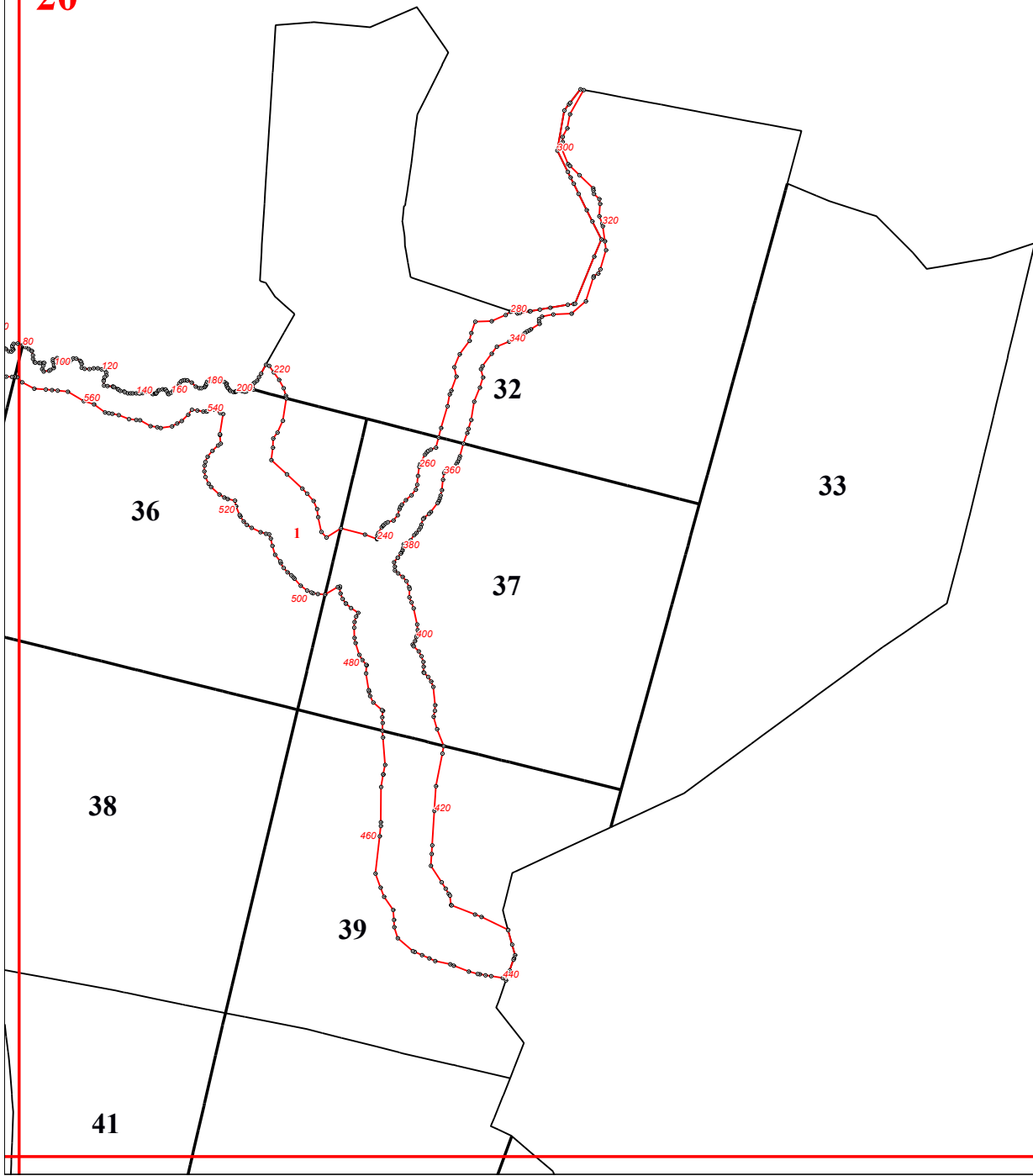
56

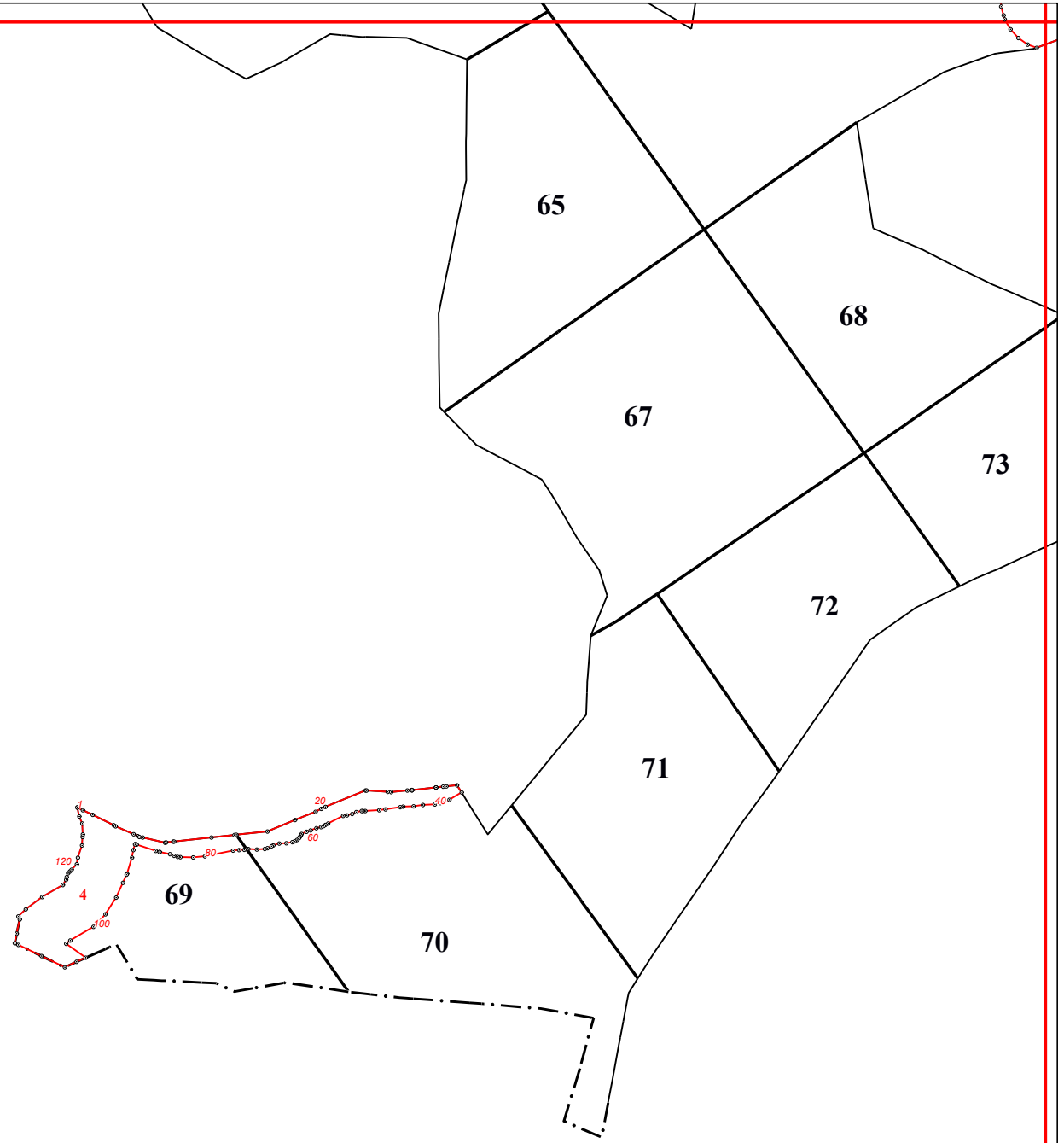


27
30



20





22

59

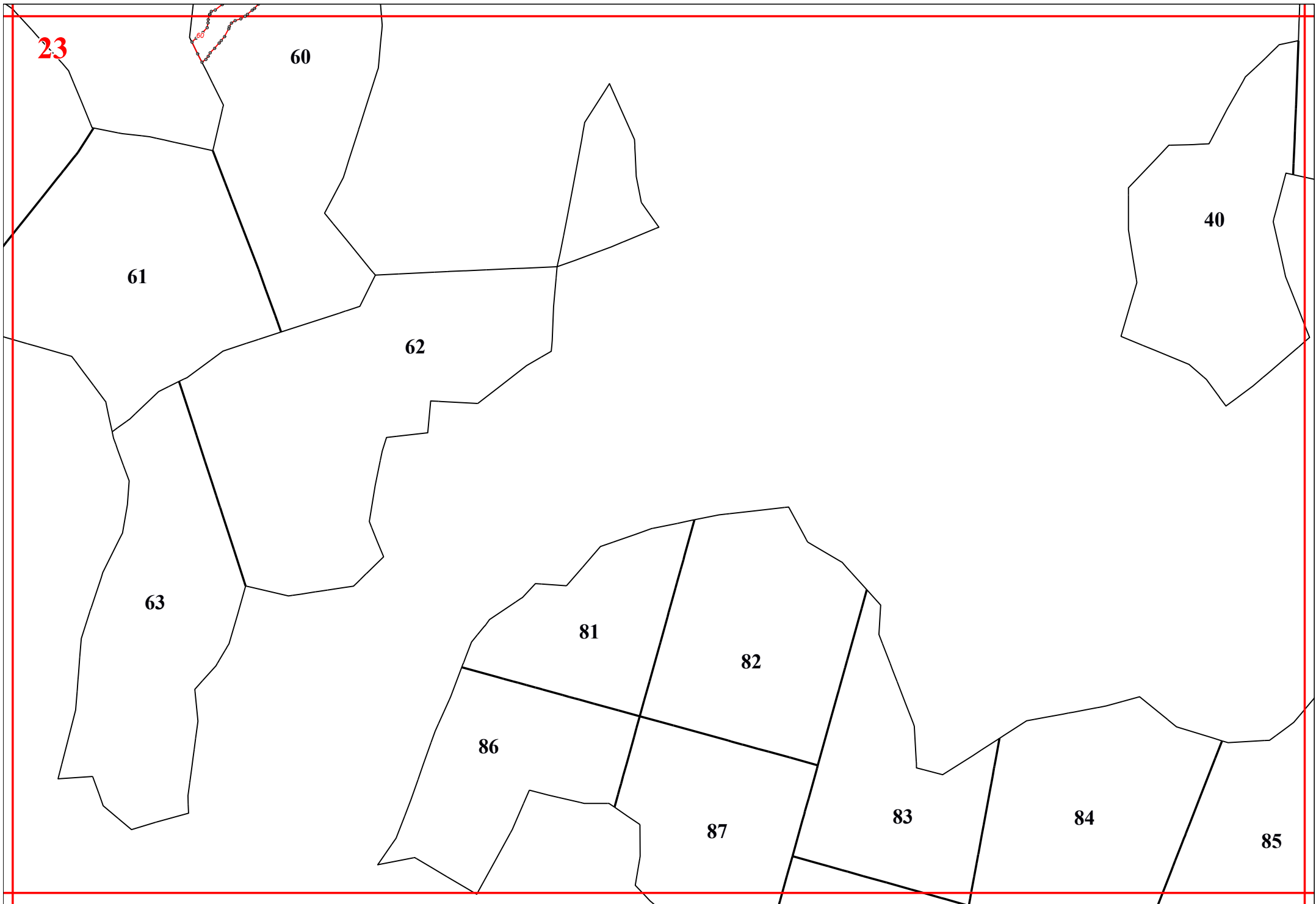
58

74

75

76





23

60

61

62

63

40

81

82

86

87

83

84

85

24

42

43

44

23

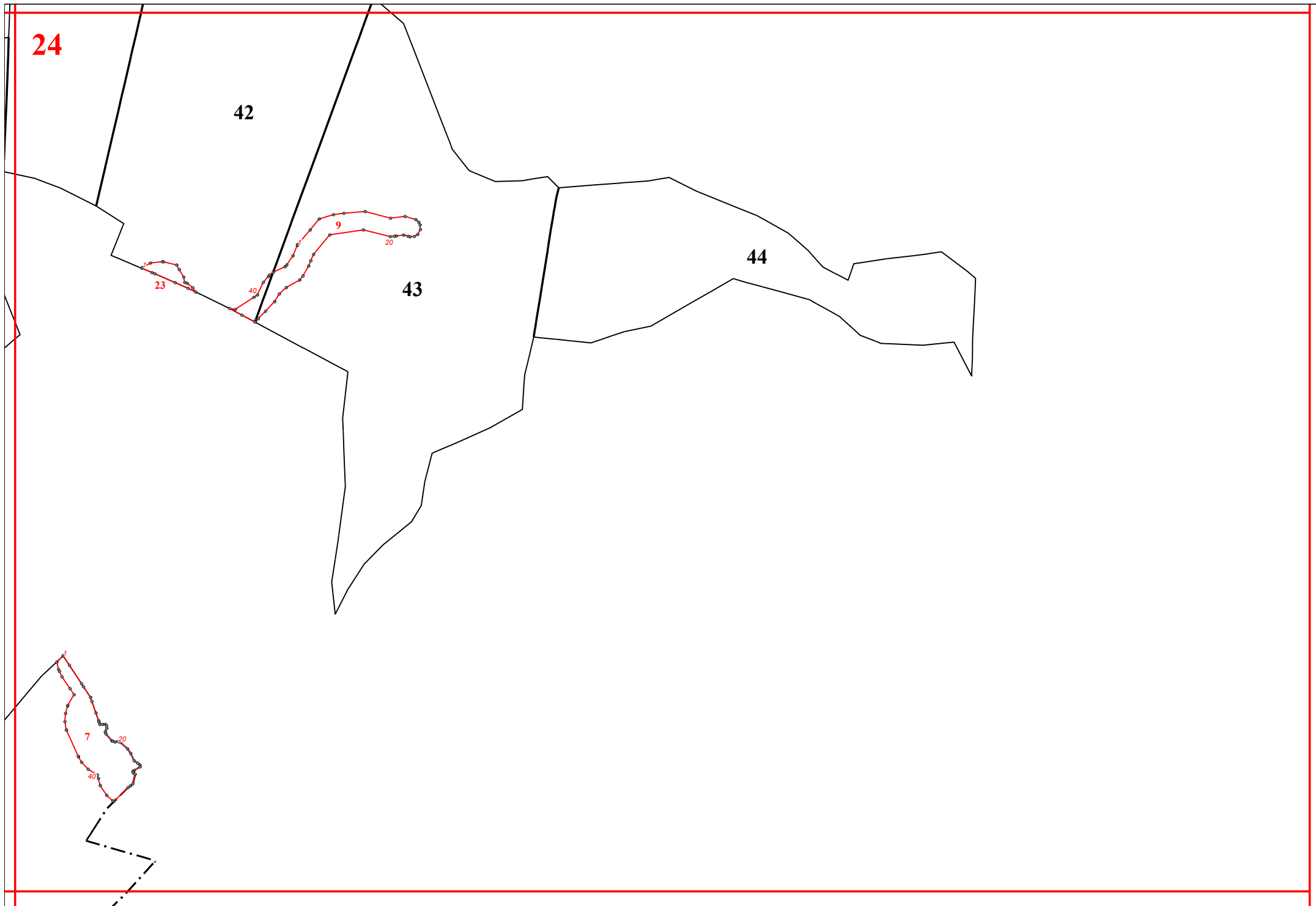
40

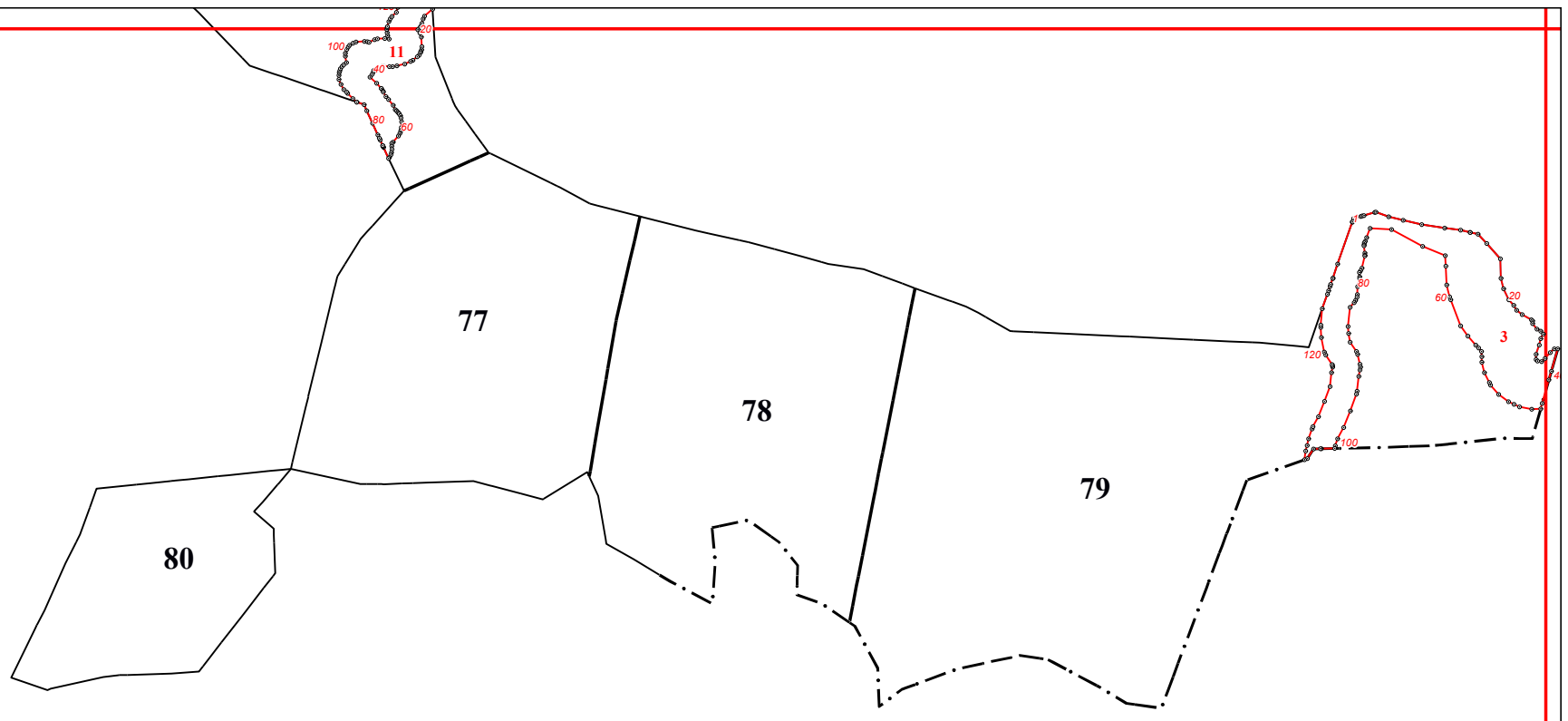
9

20

7

20





27

88

89

90

10
7

