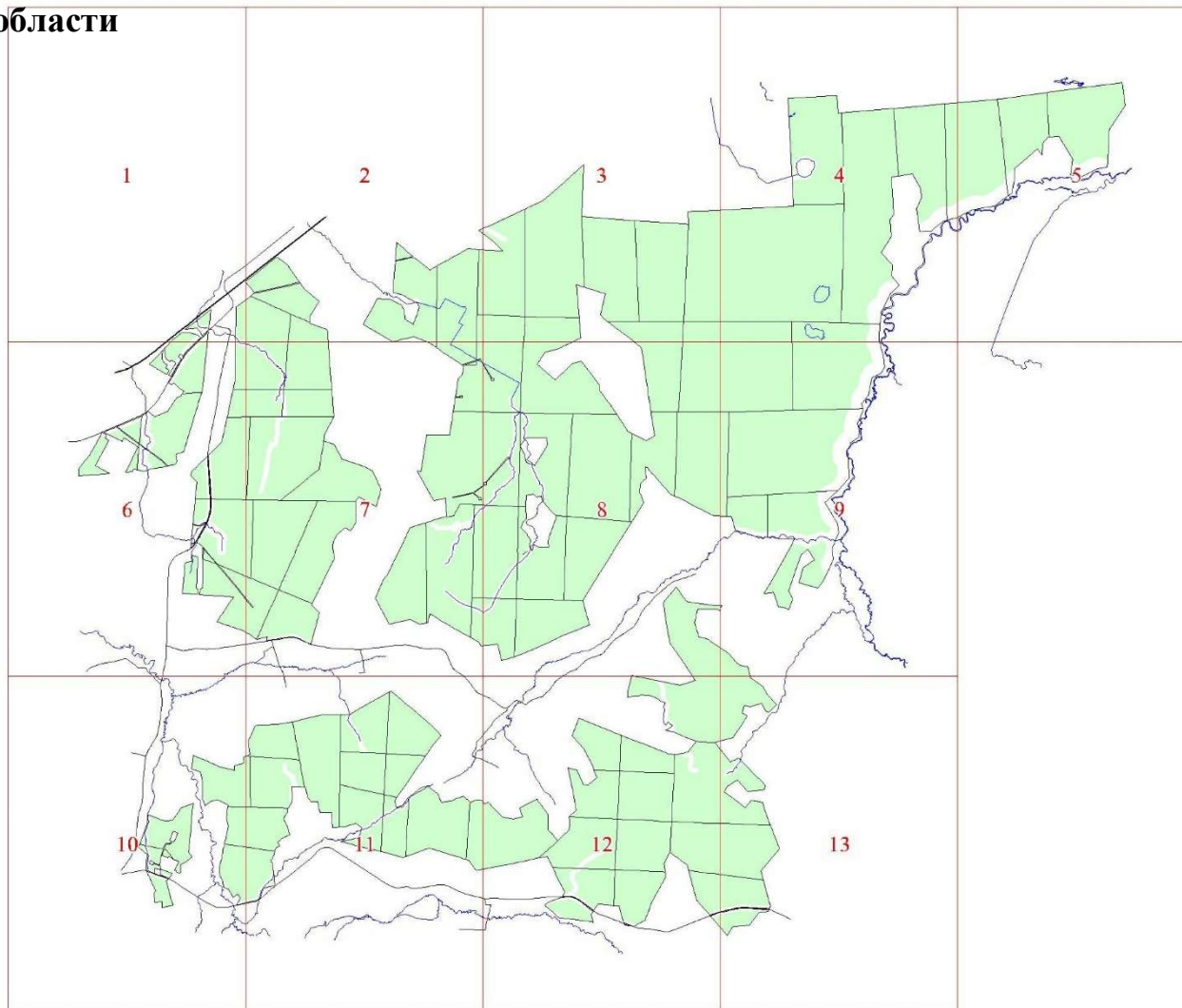


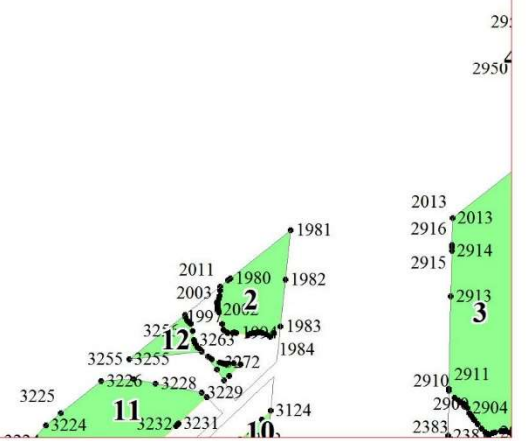
**Графическое описание местоположения границ земель,
на которых располагаются эксплуатационные леса,
на территории Попковогорского участкового лесничества
Сланцевского лесничества
Ленинградской области**

Приложение № 54 к приказу Рослесхоза
от 15.02.2023 № 97

- Условные обозначения:**
- 1 номера листов
 - 3 номера участков
 - 61 номера лесных кварталов
 - границы лесных кварталов
 - границы листов
 - границы категорий эксплуатационных лесов
 - 45 номера характерных точек границ объекта

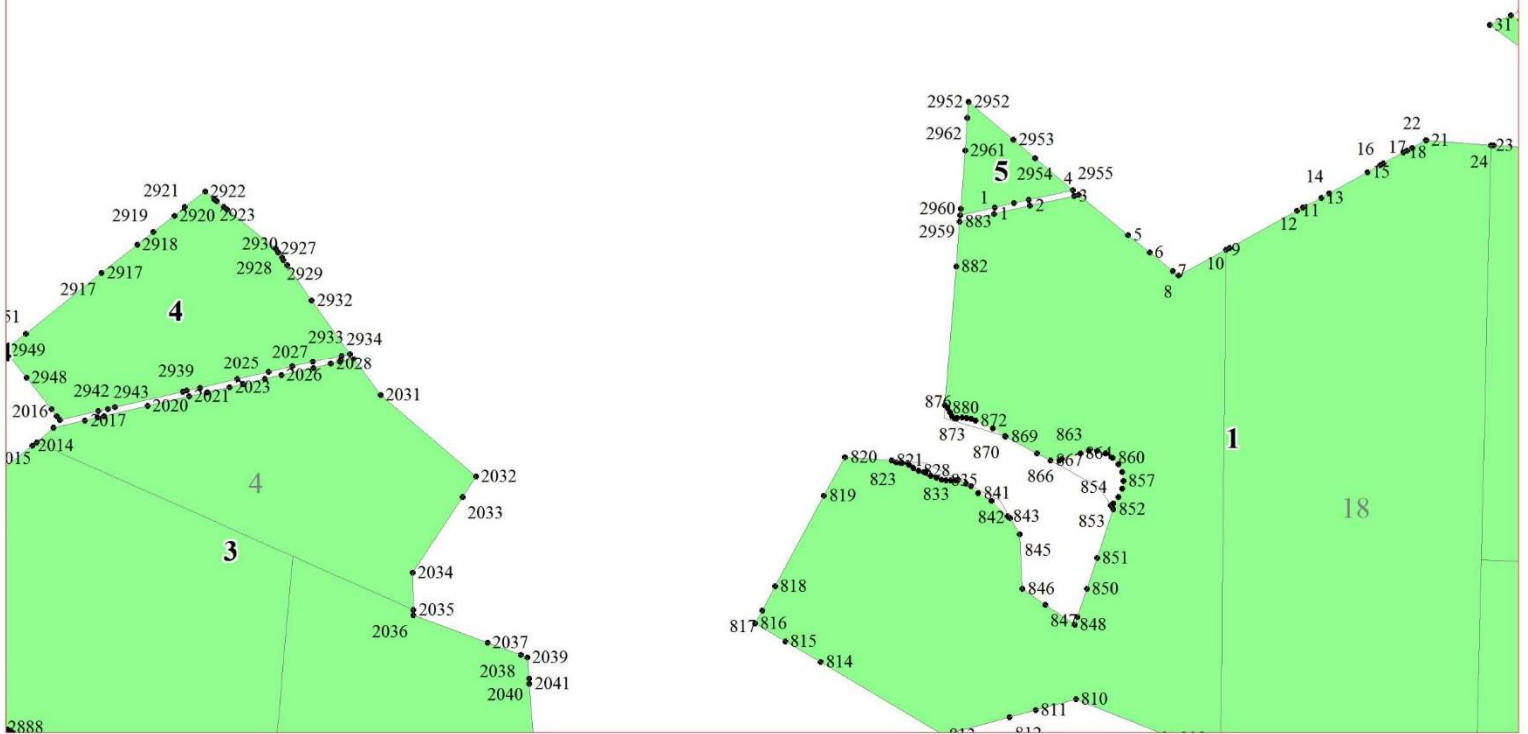


1

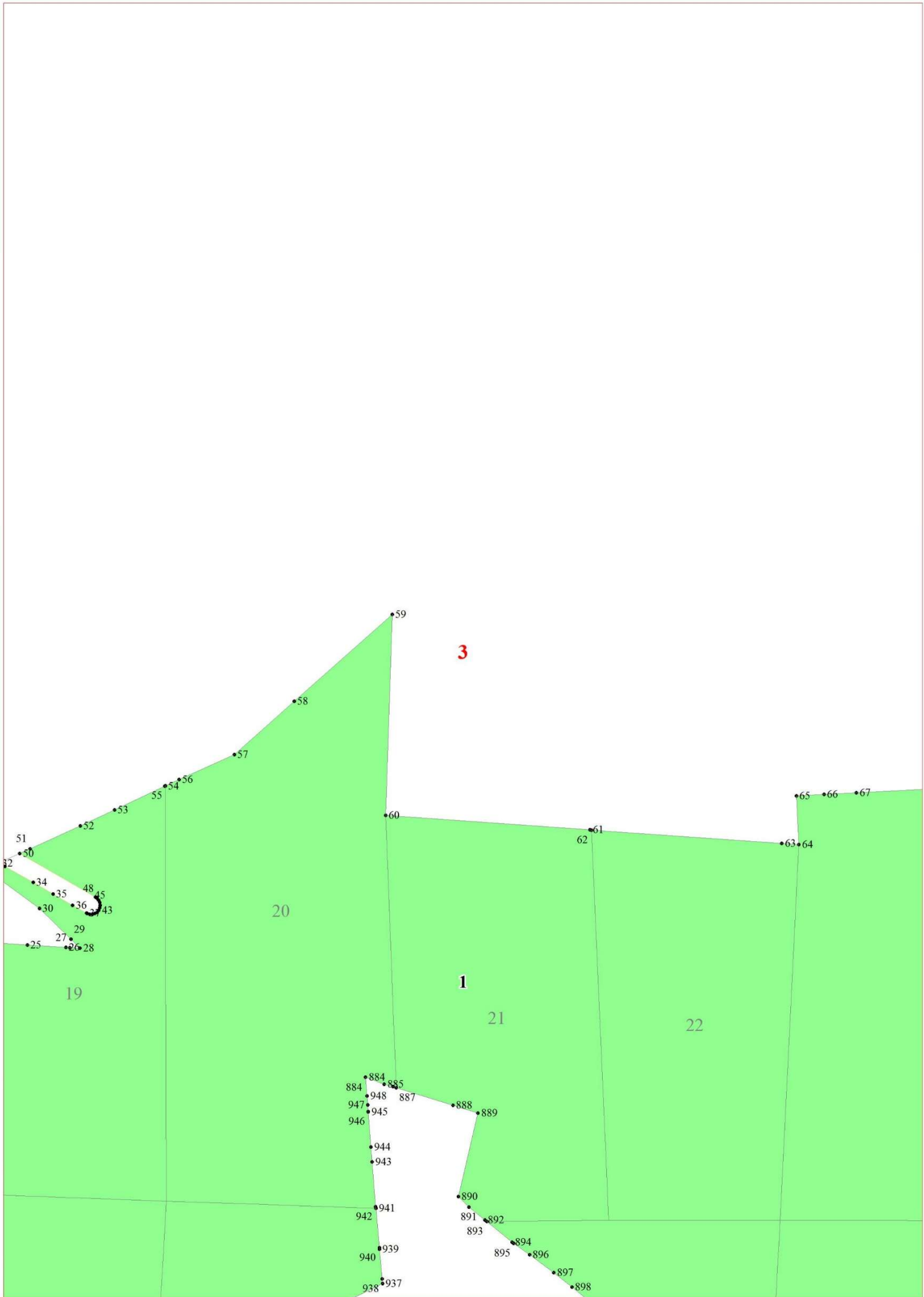


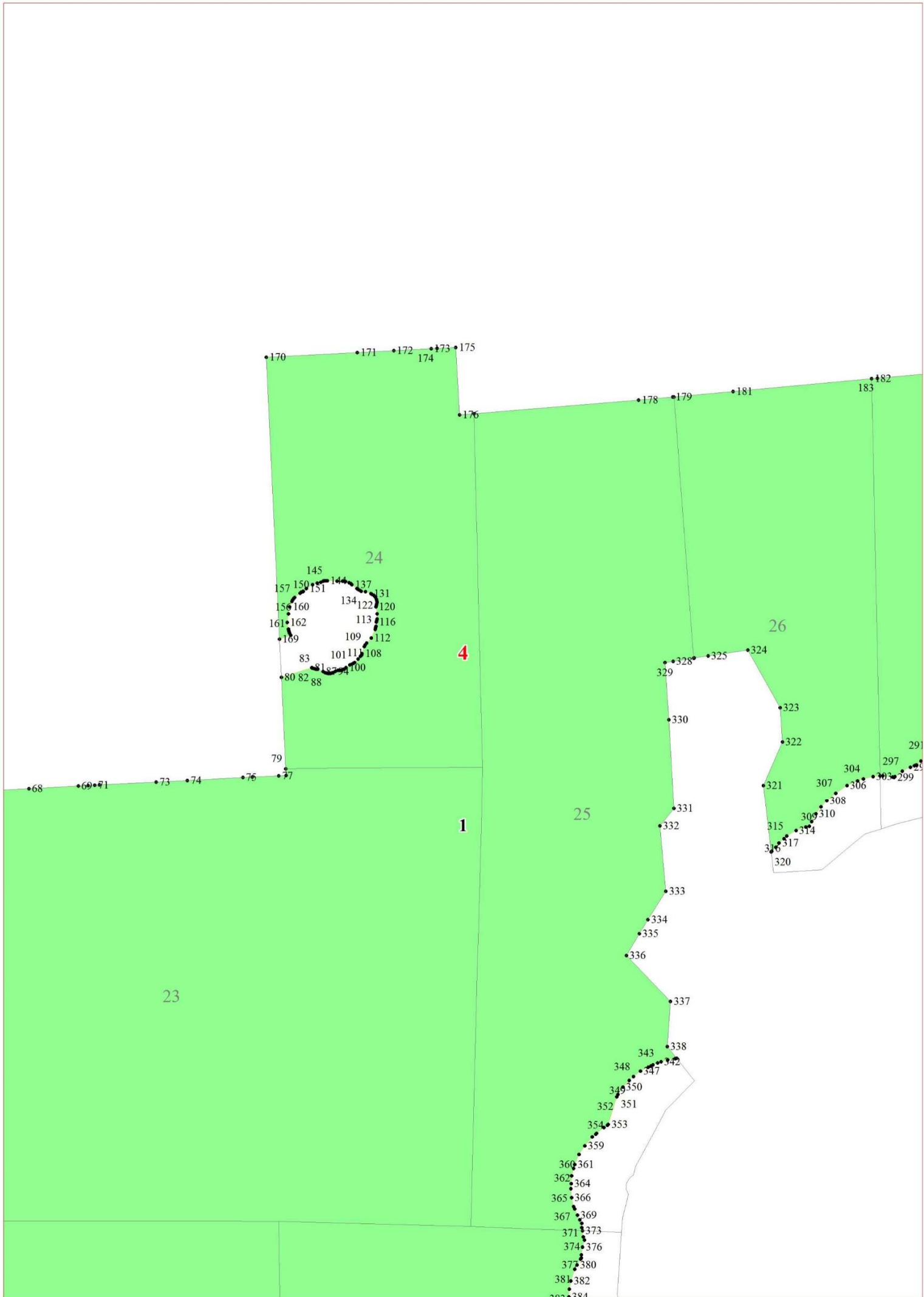
2

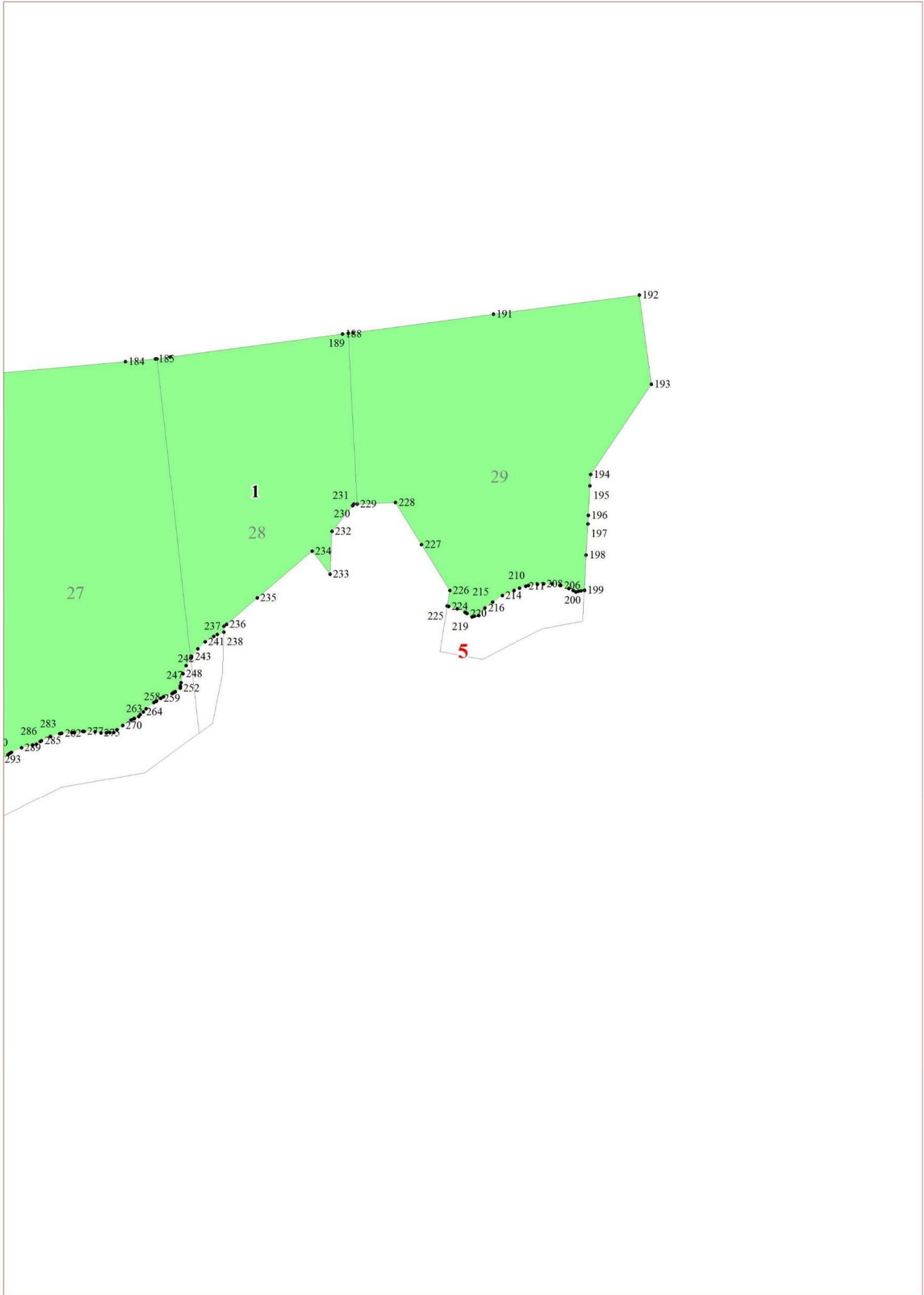
2

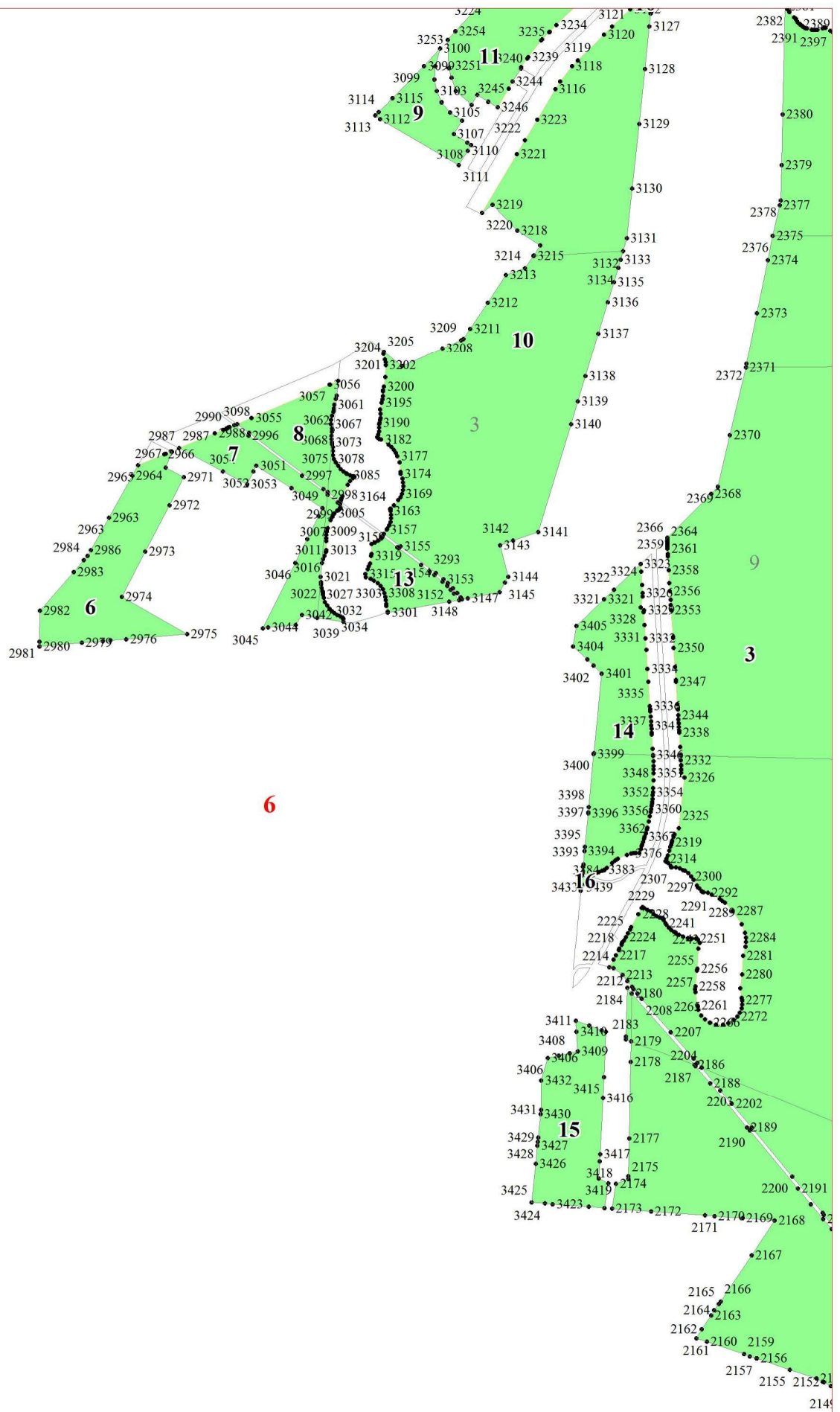


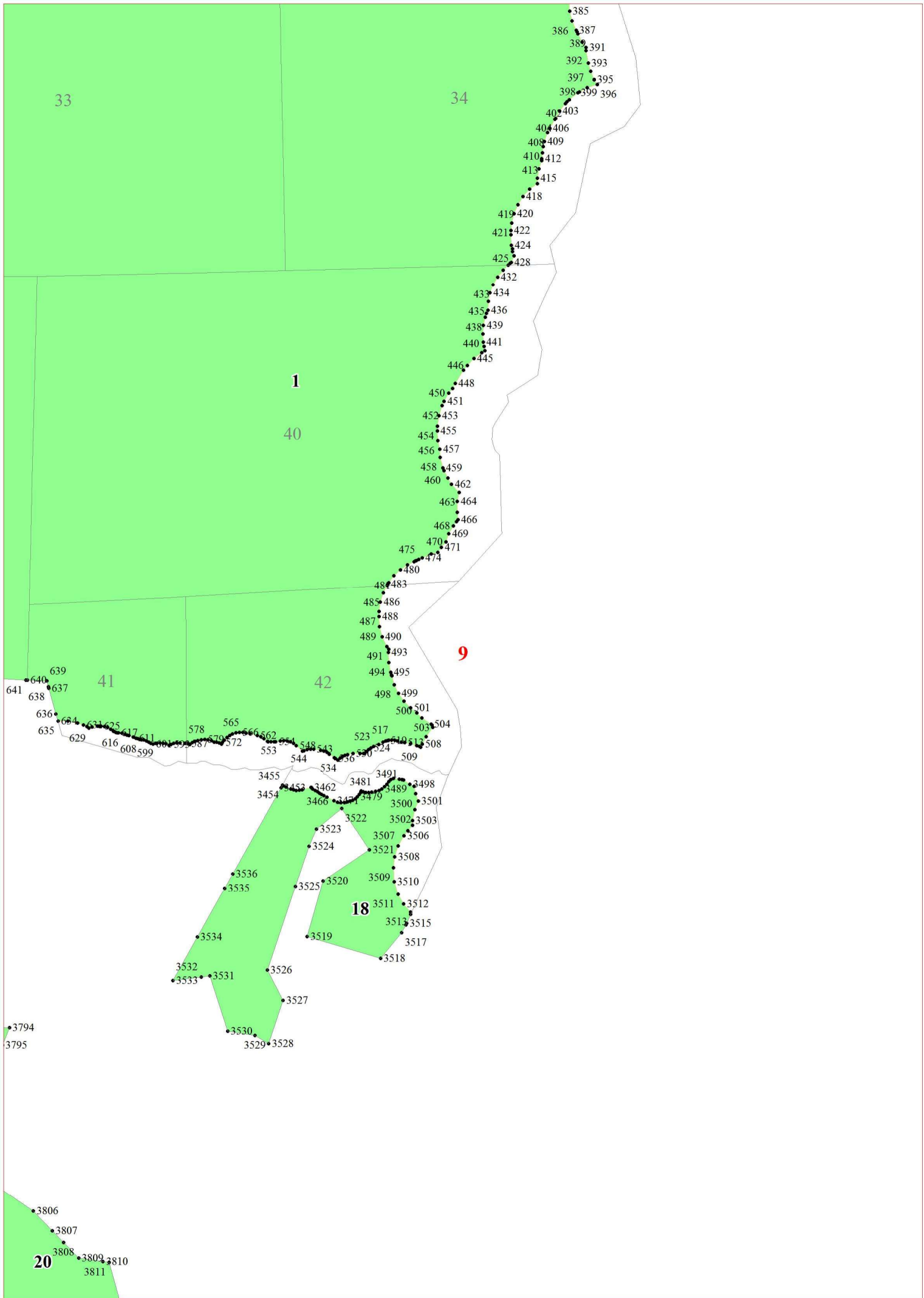
3



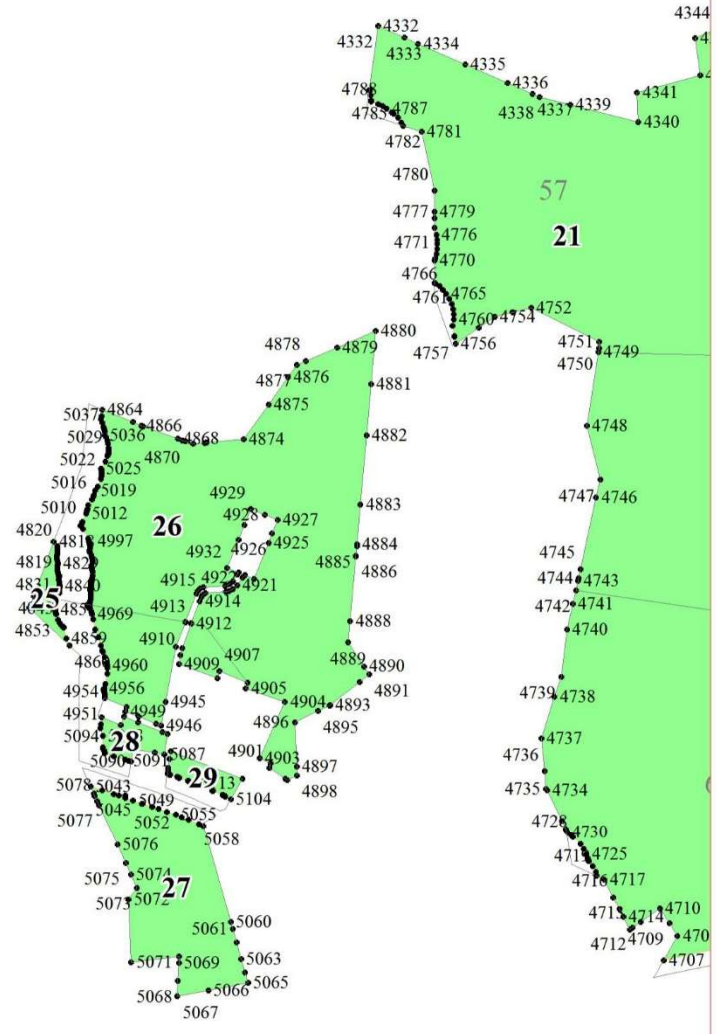


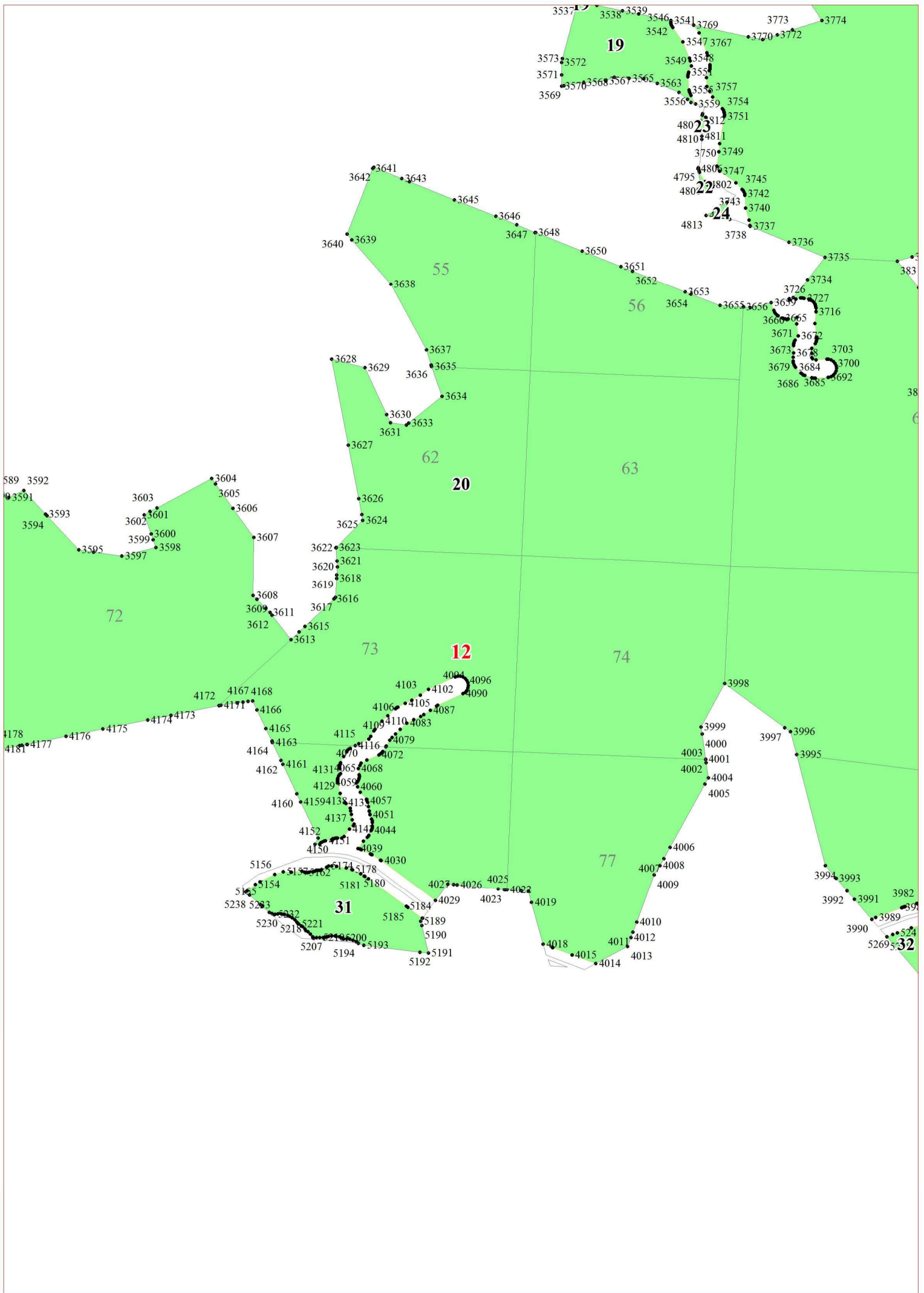


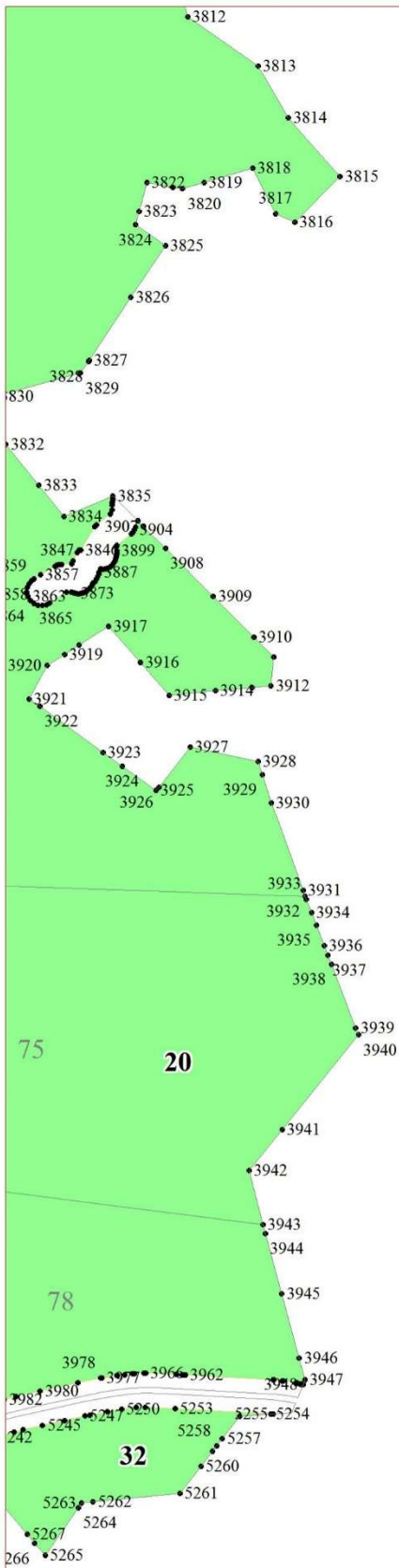




10







13